

L'Observatori

46

Mercat de Treball de Mataró

Any XII
Maig 2007

46

Índex

Atur registrat	Pàg.
Atur registrat. Resum _____	2
Atur registrat per sexe _____	4
Atur registrat per edat _____	6
Atur registrat per sexe i edat _____	8
Atur registrat per sector econòmic _____	9
Atur registrat per nivell d'instrucció _____	11
Atur registrat per ocupació _____	13
Atur registrat d'estrangers _____	16

Contractació	Pàg.
Contractació. Resum _____	18
Contractació per modalitat i tipologia _____	20
Contractació per sexe _____	21
Contractació per edat _____	23
Contractació per sexe i edat _____	26
Contractació per sector econòmic _____	27
Contractació per nivell d'instrucció _____	30
Contractació per ocupació _____	33
Contractació per durada _____	37
Contractació per grandària de l'empresa _____	39
Contractació d'estrangers _____	43
Contractació a través d'empreses de treball temporal (ETT) _____	45

Atur registrat. Resum

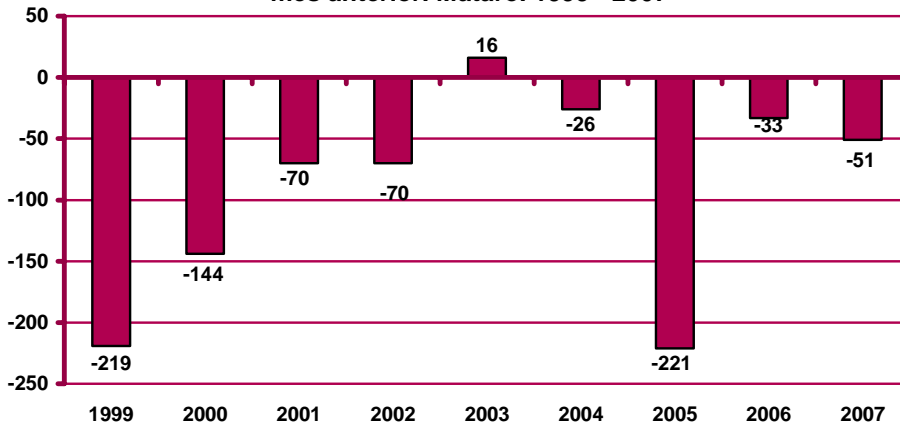
Atur registrat a Mataró. Maig 2007

		Atur registrat		Variació mes anterior		Variació interanual	
		Nombre	%	Absoluta	Relativa	Absoluta	Relativa
Sexe	Home	2.102	36,24%	-52	-2,41%	-264	-11,16%
	Dona	3.698	63,76%	1	0,03%	6	0,16%
Edat	<20 anys	113	1,95%	-2	-1,74%	-66	-36,87%
	20 - 24 anys	311	5,36%	-19	-5,76%	-77	-19,85%
	25 - 29 anys	605	10,43%	-12	-1,94%	-67	-9,97%
	30 - 44 anys	1.931	33,29%	15	0,78%	-51	-2,57%
	>44 anys	2.840	48,97%	-33	-1,15%	3	0,11%
Sector	Agricultura	82	1,41%	-2	-2,38%	10	13,89%
	Indústria	2.602	44,86%	-26	-0,99%	-73	-2,73%
	Construcció	466	8,03%	-4	-0,85%	-11	-2,31%
	Serveis	2.401	41,40%	-2	-0,08%	-103	-4,11%
	SOA	249	4,29%	-17	-6,39%	-81	-24,55%
Nivell d'instrucció	Sense estudis	72	1,24%	11	18,03%	-37	-33,94%
	Estudis primaris incomplets	470	8,10%	6	1,29%	27	6,09%
	Estudis primaris complets	507	8,74%	0	0,00%	-55	-9,79%
	Programes formació professional	346	5,97%	12	3,59%	18	5,49%
	Educació general	3.958	68,24%	-59	-1,47%	-206	-4,95%
	Tècnics-professionals superiors	238	4,10%	-8	-3,25%	21	9,68%
	Universitaris primer cicle	87	1,50%	-5	-5,43%	-3	-3,33%
	Universitaris segon i tercer cicle	121	2,09%	-8	-6,20%	-23	-15,97%
	Altres estudis post-secundaris	1	0,02%	0	0,00%	0	0,00%
Ocupació	CCO 1	89	1,53%	-3	-3,26%	6	7,23%
	CCO 2	132	2,28%	-6	-4,35%	-5	-3,65%
	CCO 3	427	7,36%	-7	-1,61%	23	5,69%
	CCO 4	750	12,93%	6	0,81%	60	8,70%
	CCO 5	834	14,38%	0	0,00%	-36	-4,14%
	CCO 6	55	0,95%	7	14,58%	-8	-12,70%
	CCO 7	748	12,90%	-23	-2,98%	-67	-8,22%
	CCO 8	1.470	25,34%	-9	-0,61%	-135	-8,41%
	CCO 9	1.295	22,33%	-16	-1,22%	-96	-6,90%
	CCO 0	0	0,00%	0	0,00%	0	0,00%
Nació-nalitat	Espanyola	5.157	88,91%	-41	-0,79%	-246	-4,55%
	Estrangera	643	11,09%	-10	-1,53%	-12	-1,83%
Total aturats registrats		5.800		-51	-0,87%	-258	-4,26%
Altres àmbits	Maresme	16.109		-318	-1,94%	-450	-2,72%
	Província de Barcelona	192.245		-2.183	-1,12%	-8.451	-4,21%
	Catalunya	244.813		-3.846	-1,55%	-8.873	-3,50%
	Espanya	1.973.231		-49.893	-2,47%	-31.297	-1,56%

n.c.: no calculable

CCO 1: personal directiu de les empreses i de les administracions públiques; CCO 2: tècnics i professionals científics i intel·lectuals; CCO 3: tècnics i professionals de suport; CCO 4: empleats administratius; CCO 5: treballadors de serveis de restauració, personals, protecció i venedors de comerços; CCO 6: treballadors qualificats en activitats agràries i pesqueres; CCO 7: artesans i treballadors qualificats de les indústries manufactureres, la construcció i la mineria, llevat dels operadors d'instal·lacions i maquinària; CCO 8: operadors d'instal·lacions i maquinària, i muntadors; CCO 9: treballadors no qualificats; CCO 0: forces armades.

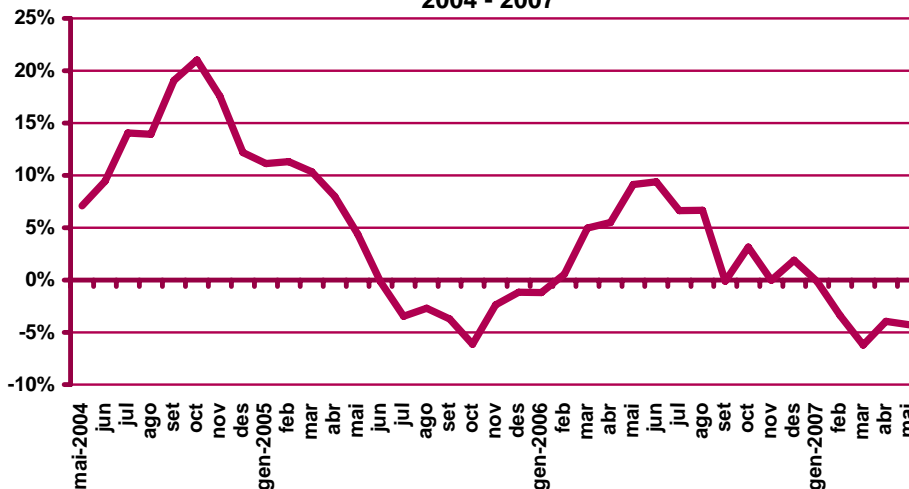
Variació d'aturats registrats en el mes de maig respecte el mes anterior. Mataró. 1999 - 2007



Evolució de l'atur registrat. Mataró. 2004 - 2007



Evolució de la variació interanual de l'atur registrat. Mataró. 2004 - 2007

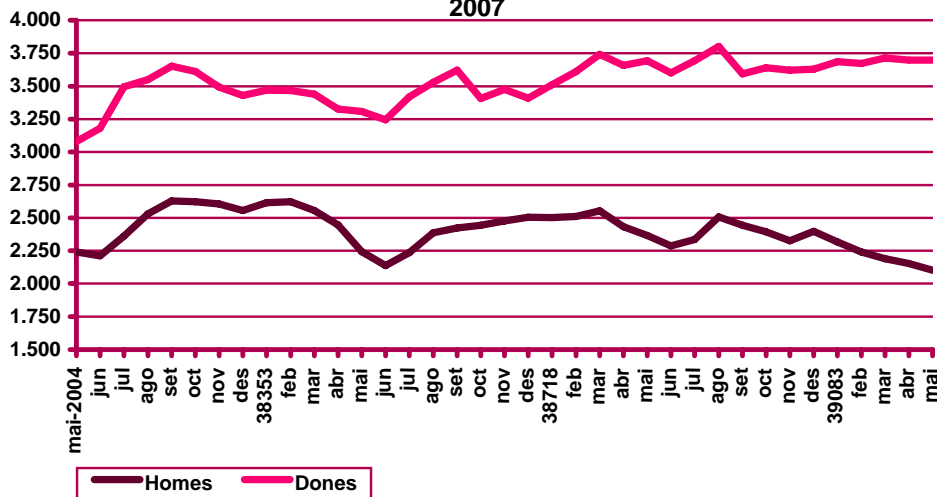


Atur registrat per sexe

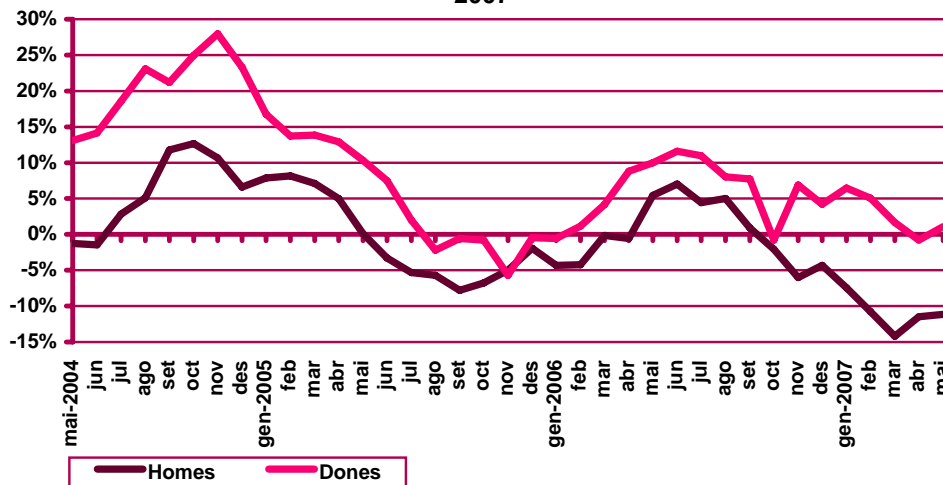
Evolució mensual de l'atur registrat per sexe. Mataró. 2007

Mesos	Total	Valors absoluts		Distrib. percentual		Variació interanual			
		Homes	Dones	Homes	Dones	Absoluta		Relativa	
						Homes	Dones	Homes	Dones
Gener	6.004	2.317	3.687	38,59%	61,41%	-186	177	-7,43%	5,04%
Febrer	5.912	2.240	3.672	37,89%	62,11%	-270	61	-10,76%	1,69%
Març	5.903	2.190	3.713	37,10%	62,90%	-362	-29	-14,18%	-0,77%
Abril	5.851	2.154	3.697	36,81%	63,19%	-279	39	-11,47%	1,07%
Maig	5.800	2.102	3.698	36,24%	63,76%	-264	6	-11,16%	0,16%
Juny									
Juliol									
Agost									
Setembre									
Octubre									
Novembre									
Desembre									

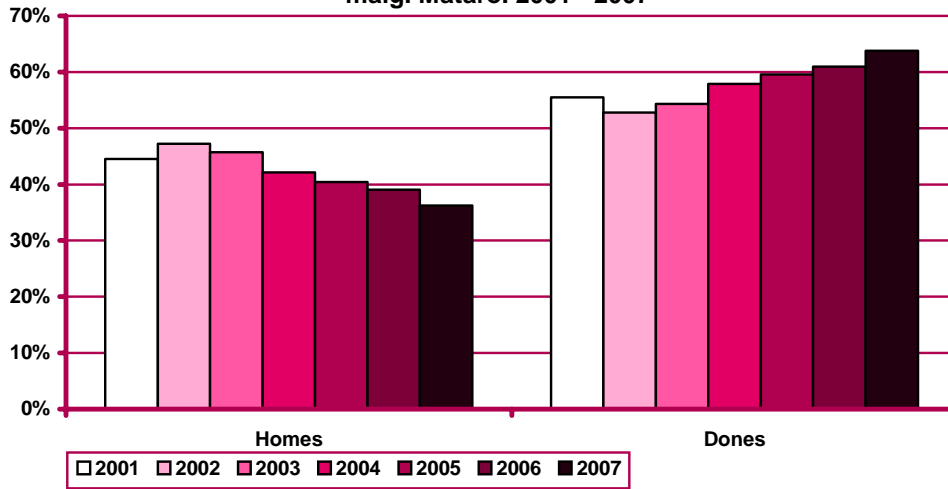
Evolució mensual de l'atur registrat per sexes. Mataró. 2004 - 2007



Variació interanual de l'atur registrat per sexes. Mataró. 2004 - 2007



Distribució percentual de l'atur registrat per sexe al mes de maig. Mataró. 2001 - 2007



Atur registrat per edat

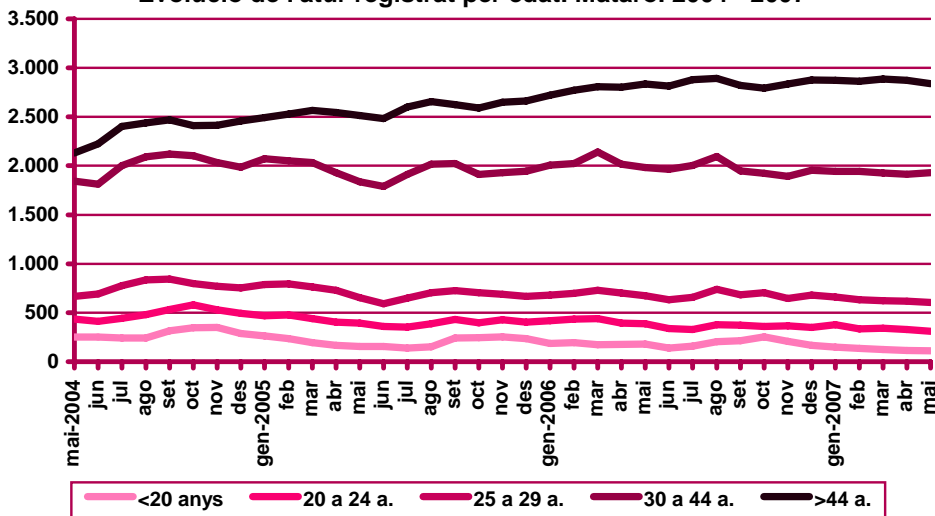
Evolució mensual de l'atur registrat per edat. Mataró. 2007

Mesos	Total	Valors absoluts					Distribució percentual				
	Total	<20 anys	20 - 24 a.	25 - 29 a.	30 - 44 a.	>44 a.	<20 anys	20 - 24 a.	25 - 29 a.	30 - 44 a.	>44 a.
Gener	6.004	149	378	661	1.942	2.874	2,48%	6,30%	11,01%	32,35%	47,87%
Febrer	5.912	136	336	634	1.942	2.864	2,30%	5,68%	10,72%	32,85%	48,44%
Març	5.903	123	340	625	1.928	2.887	2,08%	5,76%	10,59%	32,66%	48,91%
Abril	5.851	115	330	617	1.916	2.873	1,97%	5,64%	10,55%	32,75%	49,10%
Maig	5.800	113	311	605	1.931	2.840	1,95%	5,36%	10,43%	33,29%	48,97%
Juny											
Juliol											
Agost											
Setembre											
Octubre											
Novembre											
Desembre											

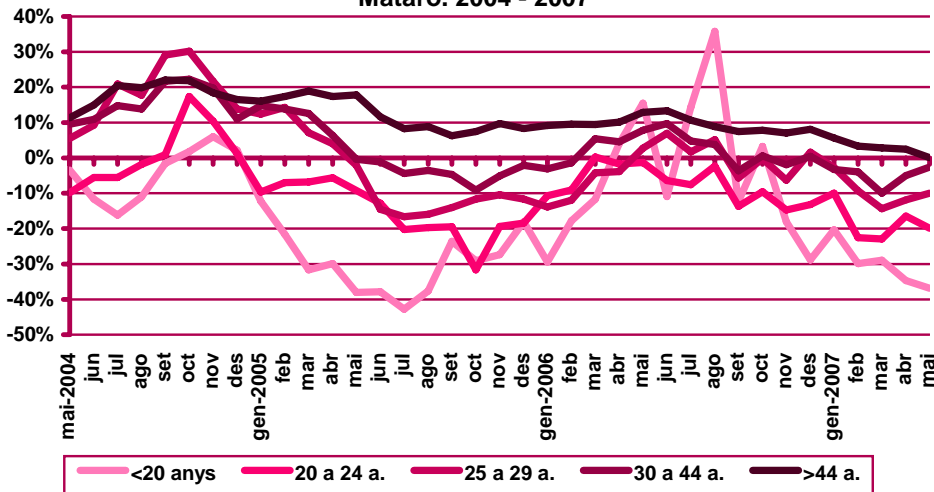
Evolució mensual de la variació interanual de l'atur registrat per edat. Mataró. 2007

Mesos	Variació interanual absoluta					Variació interanual relativa				
	<20 anys	20 - 24 a.	25 - 29 a.	30 - 44 a.	>44 a.	<20 anys	20 - 24 a.	25 - 29 a.	30 - 44 a.	>44 a.
Gener	-38	-42	-18	-65	154	-20,32%	-10,00%	-2,65%	-3,24%	5,66%
Febrer	-58	-98	-65	-81	93	-29,90%	-22,58%	-9,30%	-4,00%	3,36%
Març	-50	-101	-105	-214	79	-28,90%	-22,90%	-14,38%	-9,99%	2,81%
Abril	-61	-65	-83	-101	70	-34,66%	-16,46%	-11,86%	-5,01%	2,50%
Maig	-66	-77	-67	-51	3	-36,87%	-19,85%	-9,97%	-2,57%	0,11%
Juny										
Juliol										
Agost										
Setembre										
Octubre										
Novembre										
Desembre										

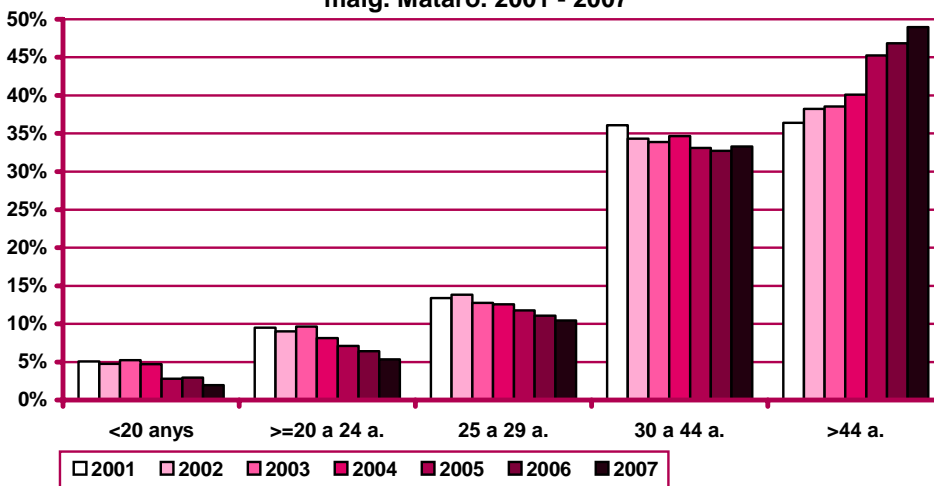
Evolució de l'atur registrat per edat. Mataró. 2004 - 2007



Evolució de la variació interanual de l'atur registrat per edat.
 Mataró. 2004 - 2007



Distribució percentual de l'atur registrat per edat al mes de maig. Mataró. 2001 - 2007



Atur registrat per sexe i edat

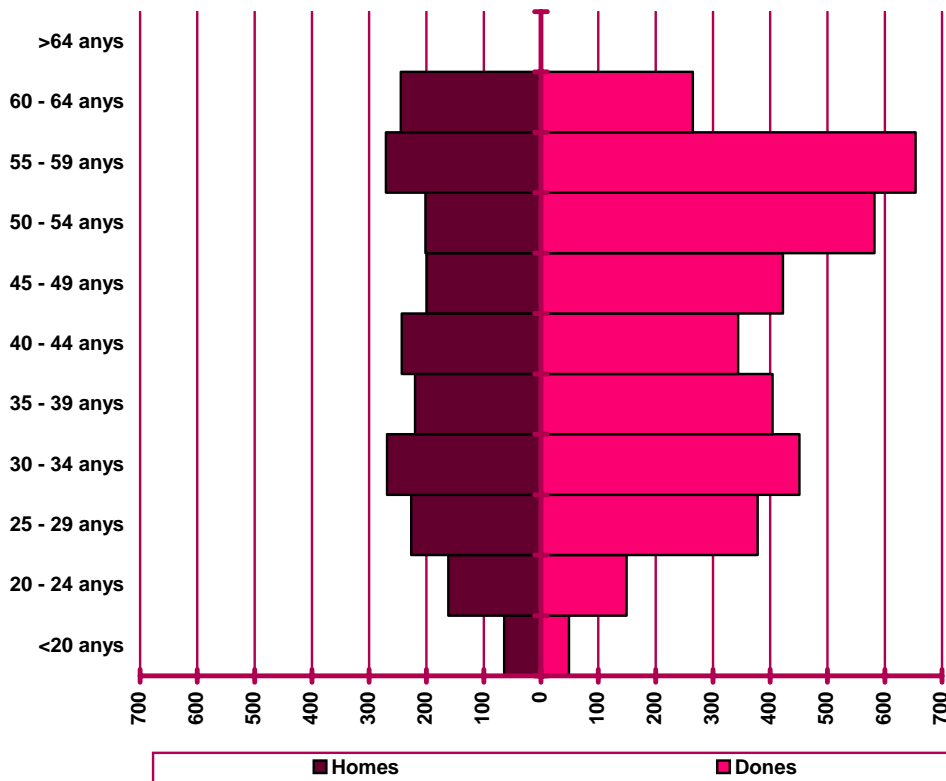
Distribució de l'atur registrat per edat i sexe. Mataró. Maig 2007

	Homes			Dones			Total	
	Nombre	% ⁽¹⁾	% ⁽²⁾	Nombre	% ⁽¹⁾	% ⁽²⁾	Nombre	%
<20 anys	64	56,64%	3,04%	49	43,36%	1,33%	113	1,95%
20 - 24 anys	162	52,09%	7,71%	149	47,91%	4,03%	311	5,36%
25 - 29 anys	227	37,52%	10,80%	378	62,48%	10,22%	605	10,43%
30 - 34 anys	269	37,36%	12,80%	451	62,64%	12,20%	720	12,41%
35 - 39 anys	220	35,26%	10,47%	404	64,74%	10,92%	624	10,76%
40 - 44 anys	243	41,40%	11,56%	344	58,60%	9,30%	587	10,12%
45 - 49 anys	199	32,05%	9,47%	422	67,95%	11,41%	621	10,71%
50 - 54 anys	202	25,77%	9,61%	582	74,23%	15,74%	784	13,52%
55 - 59 anys	271	29,30%	12,89%	654	70,70%	17,69%	925	15,95%
60 - 64 anys	245	48,04%	11,66%	265	51,96%	7,17%	510	8,79%
>64 anys	0	0,00%	0,00%	0	0,00%	0,00%	0	0,00%
Total	2.102	36,24%	100%	3.698	63,76%	100%	5.800	100%

(1) Percentatge sobre el total d'homes i dones desocupades registrades del mateix grup d'edat.

(2) Percentatge sobre el total de persones desocupades registrades del mateix sexe.

Nombre de desocupats/des registrats/des per sexe i edat.
Mataró. Maig 2007



Atur registrat per sector econòmic

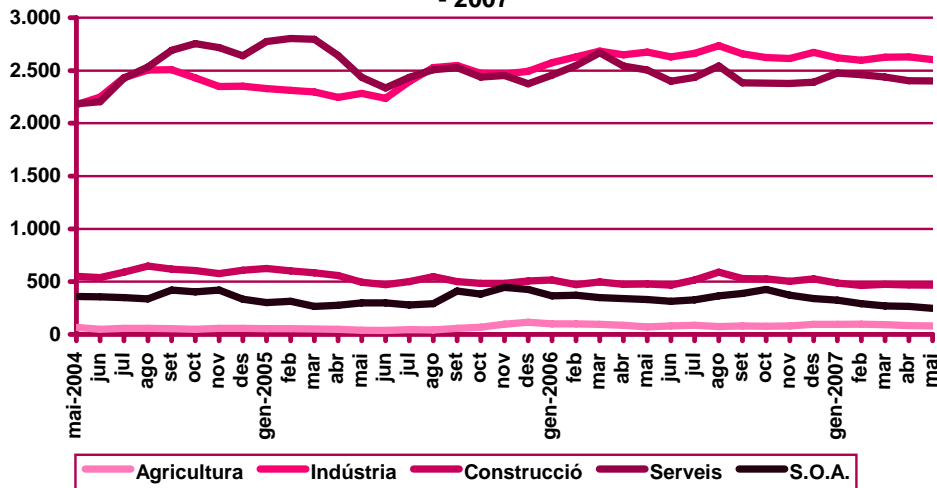
Evolució mensual de l'atur registrat per sector econòmic. Mataró. 2007

Mesos	Total	Valors absoluts					Distribució percentual				
	Total	Agricul-tura	Indús-tria	Cons-trucció	Serveis	S.O.A	Agricul-tura	Indús-tria	Cons-trucció	Serveis	S.O.A
Gener	6.004	94	2.620	487	2.477	326	1,57%	43,64%	8,11%	41,26%	5,43%
Febrer	5.912	98	2.597	463	2.463	291	1,66%	43,93%	7,83%	41,66%	4,92%
Març	5.903	92	2.626	476	2.438	271	1,56%	44,49%	8,06%	41,30%	4,59%
Abril	5.851	84	2.628	470	2.403	266	1,44%	44,92%	8,03%	41,07%	4,55%
Maig	5.800	82	2.602	466	2.401	249	1,41%	44,86%	8,03%	41,40%	4,29%
Juny											
Juliol											
Agost											
Setembre											
Octubre											
Novembre											
Desembre											

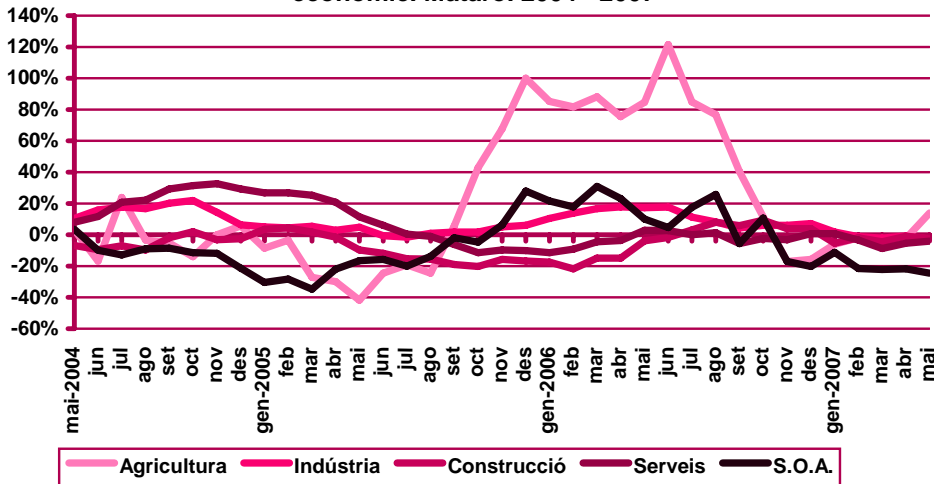
Evolució mensual de la variació interanual de l'atur registrat per sector econòmic. Mataró. 2007

Mesos	Variació interanual absoluta					Variació interanual relativa				
	Agricul-tura	Indús-tria	Cons-trucció	Serveis	S.O.A	Agricul-tura	Indús-tria	Cons-trucció	Serveis	S.O.A
Gener	-6	45	-28	21	-41	-6,00%	1,75%	-5,44%	0,86%	-11,17%
Febrer	-2	-33	-9	-85	-80	-2,00%	-1,25%	-1,91%	-3,34%	-21,56%
Març	-4	-56	-22	-232	-77	-4,17%	-2,09%	-4,42%	-8,69%	-22,13%
Abril	-2	-20	-5	-139	-74	-2,33%	-0,76%	-1,05%	-5,47%	-21,76%
Maig	10	-73	-11	-103	-81	13,89%	-2,73%	-2,31%	-4,11%	-24,55%
Juny										
Juliol										
Agost										
Setembre										
Octubre										
Novembre										
Desembre										

Evolució de l'atur registrat per sector econòmic. Mataró. 2004 - 2007



Evolució de la variació interanual de l'atur registrat per sector econòmic. Mataró. 2004 - 2007



Distribució percentual de l'atur registrat per sector econòmic al mes de maig. Mataró. 2001 - 2007



Atur registrat per nivell d'instrucció

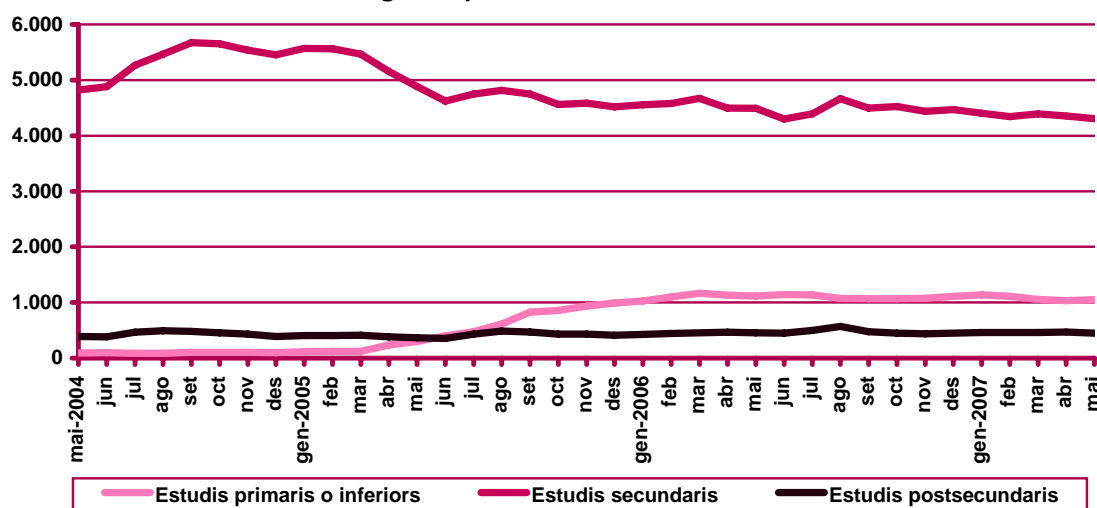
Evolució mensual de l'atur registrat per nivell d'instrucció. Mataró. 2007

Mesos	Total	Valors absoluts			Distribució percentual		
	Total	Estudis primaris o	Estudis	Estudis	Estudis primaris o	Estudis	Estudis
		inferiors	secundaris	postsecund.	inferiors	secundaris	postsecund.
Gener	6.004	1.140	4.402	462	18,99%	73,32%	7,69%
Febrer	5.912	1.109	4.344	459	18,76%	73,48%	7,76%
Març	5.903	1.054	4.392	457	17,86%	74,40%	7,74%
Abril	5.851	1.032	4.351	468	17,64%	74,36%	8,00%
Maig	5.800	1.049	4.304	447	18,09%	74,21%	7,71%
Juny							
Juliol							
Agost							
Setembre							
Octubre							
Novembre							
Desembre							

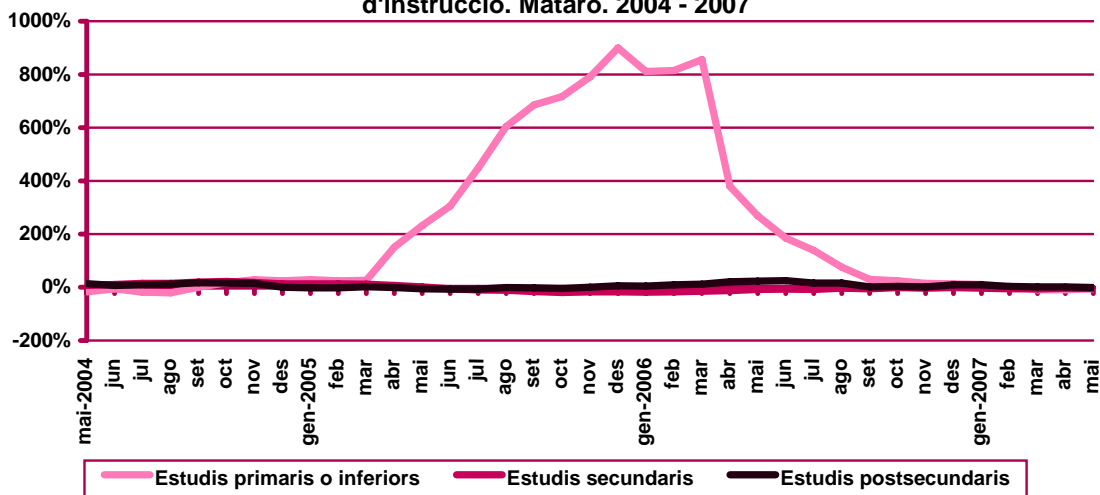
Evolució mensual de la variació interanual de l'atur registrat per nivell d'instrucció. Mataró. 2007

Mesos	Variació interanual absoluta			Variació interanual relativa		
	Estudis primaris o	Estudis	Estudis	Estudis primaris o	Estudis	Estudis
	inferiors	secundaris	postsecund.	inferiors	secundaris	postsecund.
Gener	110	-156	37	10,68%	-3,42%	8,71%
Febrer	11	-236	16	1,00%	-5,15%	3,61%
Març	-113	-281	3	-9,68%	-6,01%	0,66%
Abril	-99	-145	4	-8,75%	-3,23%	0,86%
Maig	-65	-188	-5	-5,83%	-4,19%	-1,11%
Juny						
Juliol						
Agost						
Setembre						
Octubre						
Novembre						
Desembre						

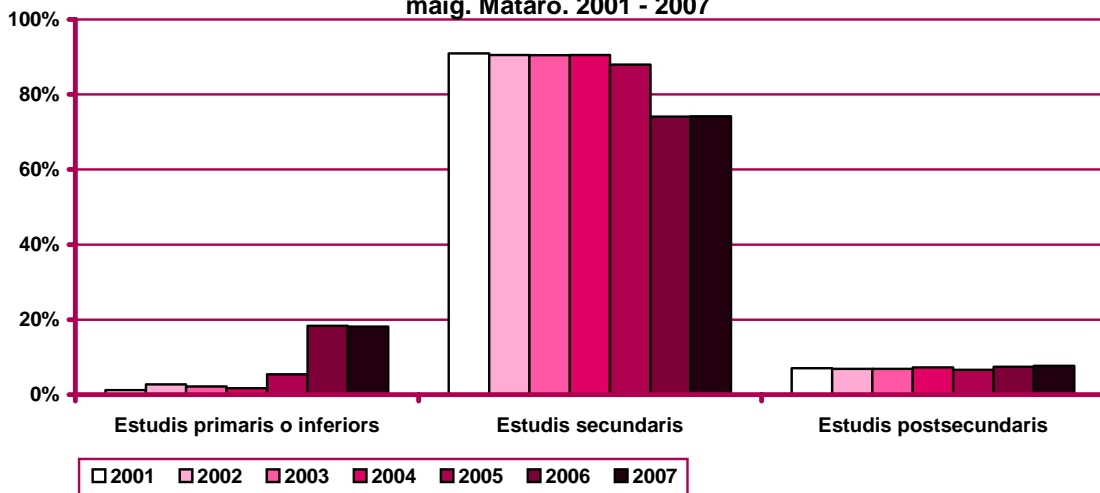
Evolució de l'atur registrat per nivell d'instrucció. Mataró. 2004 - 2007



Evolució de la variació interanual de l'atur registrat per nivell d'instrucció. Mataró. 2004 - 2007



Distribució percentual de l'atur registrat per nivell d'instrucció al mes de maig. Mataró. 2001 - 2007



Atur registrat per ocupació

Evolució mensual de l'atur registrat per ocupació. Mataró. 2007

Mesos	Total	Valors absoluts									
	Total	CCO 1	CCO 2	CCO 3	CCO 4	CCO 5	CCO 6	CCO 7	CCO 8	CCO 9	CCO 0
Gener	6.004	92	134	420	715	898	70	765	1.533	1.376	1
Febrer	5.912	93	137	404	728	896	58	758	1.492	1.345	1
Març	5.903	94	141	412	744	862	58	777	1.494	1.321	0
Abril	5.851	92	138	434	744	834	48	771	1.479	1.311	0
Maig	5.800	89	132	427	750	834	55	748	1.470	1.295	0
Juny											
Juliol											
Agost											
Setembre											
Octubre											
Novembre											
Desembre											

Evolució mensual de l'atur registrat per ocupació. Mataró. 2007

Mesos	Distribució percentual									
	CCO 1	CCO 2	CCO 3	CCO 4	CCO 5	CCO 6	CCO 7	CCO 8	CCO 9	CCO 0
Gener	1,53%	2,23%	7,00%	11,91%	14,96%	1,17%	12,74%	25,53%	22,92%	0,02%
Febrer	1,57%	2,32%	6,83%	12,31%	15,16%	0,98%	12,82%	25,24%	22,75%	0,02%
Març	1,59%	2,39%	6,98%	12,60%	14,60%	0,98%	13,16%	25,31%	22,38%	0,00%
Abril	1,57%	2,36%	7,42%	12,72%	14,25%	0,82%	13,18%	25,28%	22,41%	0,00%
Maig	1,53%	2,28%	7,36%	12,93%	14,38%	0,95%	12,90%	25,34%	22,33%	0,00%
Juny										
Juliol										
Agost										
Setembre										
Octubre										
Novembre										
Desembre										

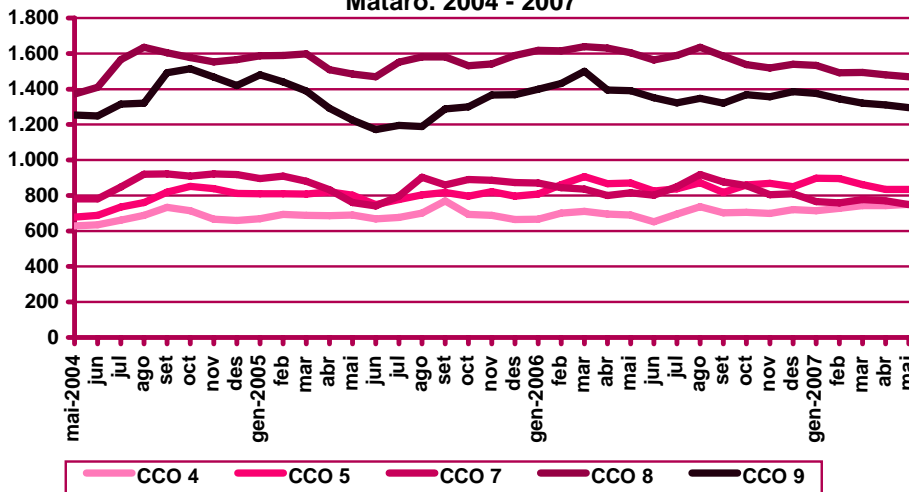
CCO 1: personal directiu de les empreses i de les administracions públiques; CCO 2: tècnics i professionals científics i intel·lectuals; CCO 3: tècnics i professionals de suport; CCO 4: empleats administratius; CCO 5: treballadors de serveis de restauració, personals, protecció i venedors de comerços; CCO 6: treballadors qualificats en activitats agràries i pesqueres; CCO 7: artesans i treballadors qualificats de les indústries manufactureres, la construcció i la mineria, llevat dels operadors d'instal·lacions i maquinària; CCO 8: operadors d'instal·lacions i maquinària, i muntadors; CCO 9: treballadors no qualificats; CCO 0: forces armades.

Evolució mensual de la variació interanual de l'atur registrat per ocupació. Mataró. 2007

Mesos	Variació interanual absoluta									
	CCO 1	CCO 2	CCO 3	CCO 4	CCO 5	CCO 6	CCO 7	CCO 8	CCO 9	CCO 0
Gener	-4	-14	82	49	90	1	-105	-85	-23	0
Febrer	-4	-9	41	28	35	-4	-86	-123	-87	0
Març	0	5	6	33	-44	-7	-58	-145	-180	-1
Abril	-2	0	27	49	-33	-18	-29	-151	-83	0
Maig	6	-5	23	60	-36	-8	-67	-135	-96	0
Juny										
Juliol										
Agost										
Setembre										
Octubre										
Novembre										
Desembre										

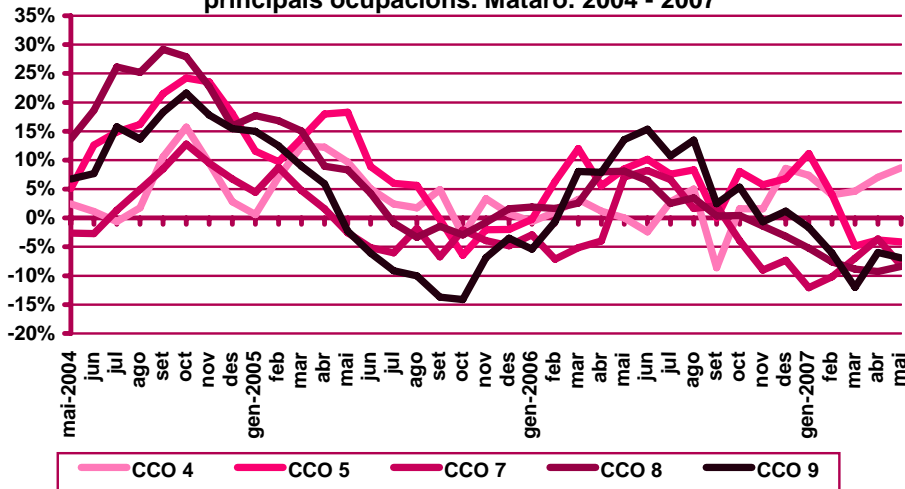
Mesos	Variació interanual relativa									
	CCO 1	CCO 2	CCO 3	CCO 4	CCO 5	CCO 6	CCO 7	CCO 8	CCO 9	CCO 0
Gener	-4,17%	-9,46%	24,26%	7,36%	11,14%	1,45%	-12,07%	-5,25%	-1,64%	0,00%
Febrer	-4,12%	-6,16%	11,29%	4,00%	4,07%	-6,45%	-10,19%	-7,62%	-6,08%	0,00%
Març	0,00%	3,68%	1,48%	4,64%	-4,86%	-10,77%	-6,95%	-8,85%	-11,99%	-100,00%
Abril	-2,13%	0,00%	6,63%	7,05%	-3,81%	-27,27%	-3,63%	-9,26%	-5,95%	0,00%
Maig	7,23%	-3,65%	5,69%	8,70%	-4,14%	-12,70%	-8,22%	-8,41%	-6,90%	0,00%
Juny										
Juliol										
Agost										
Setembre										
Octubre										
Novembre										
Desembre										

Evolució de l'atur registrat a les principals ocupacions.
Mataró. 2004 - 2007

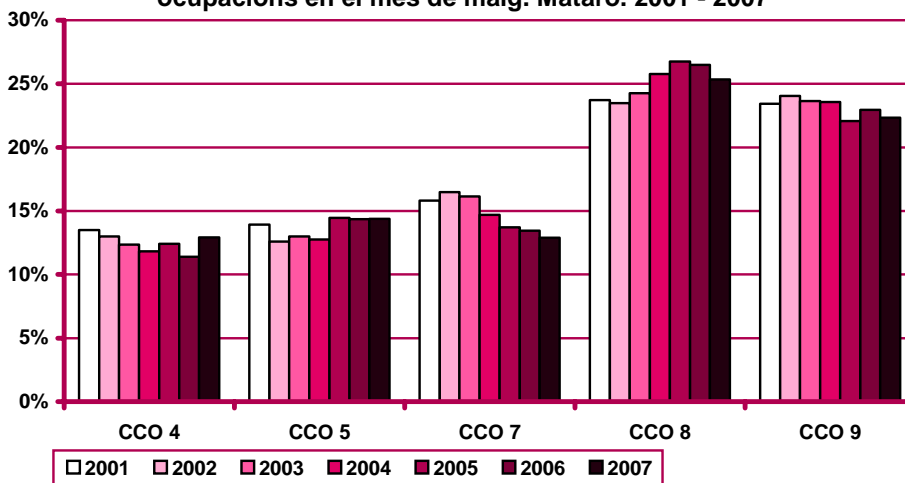


CCO 1: personal directiu de les empreses i de les administracions públiques; CCO 2: tècnics i professionals científics i intel·lectuals; CCO 3: tècnics i professionals de suport; CCO 4: empleats administratius; CCO 5: treballadors de serveis de restauració, personals, protecció i venedors de comerços; CCO 6: treballadors qualificats en activitats agràries i pesqueres; CCO 7: artesans i treballadors qualificats de les indústries manufactureres, la construcció i la mineria, llevat dels operadors d'instal·lacions i maquinària; CCO 8: operadors d'instal·lacions i maquinària, i muntadors; CCO 9: treballadors no qualificats; CCO 0: forces armades.

Evolució de la variació interanual de l'atur registrat a les principals ocupacions. Mataró. 2004 - 2007



Distribució percentual de l'atur registrat a les principals ocupacions en el mes de maig. Mataró. 2001 - 2007



CCO 1: personal directiu de les empreses i de les administracions públiques; CCO 2: tècnics i professionals científics i intel·lectuals; CCO 3: tècnics i professionals de suport; CCO 4: empleats administratius; CCO 5: treballadors de serveis de restauració, personals, protecció i venedors de comerços; CCO 6: treballadors qualificats en activitats agràries i pesqueres; CCO 7: artesans i treballadors qualificats de les indústries manufactureres, la construcció i la mineria, llevat dels operadors d'instal·lacions i maquinària; CCO 8: operadors d'instal·lacions i maquinària, i muntadors; CCO 9: treballadors no qualificats; CCO 0: forces armades.

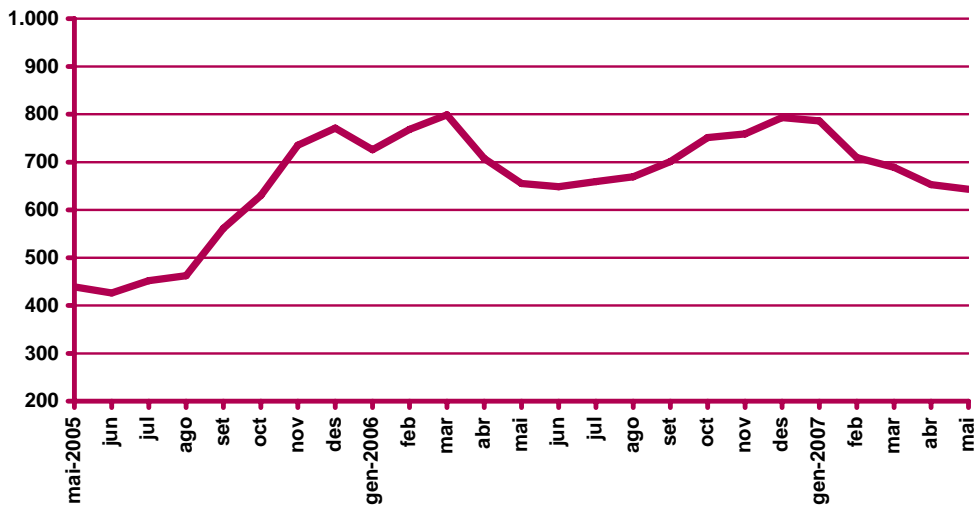
Atur registrat d'estrangers

Atur registrat d'estrangers a Mataró. Maig 2007

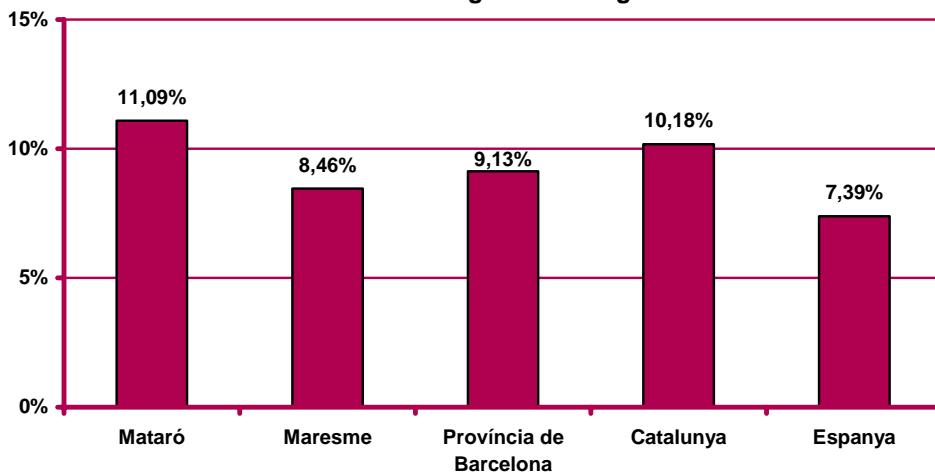
		Atur registrat		Variació mes anterior		Variació interanual	
		Nombre	%	Absoluta	Relativa	Absoluta	Relativa
Sexe	Home	386	60,03%	-13	-3,26%	-18	-4,46%
	Dona	257	39,97%	3	1,18%	6	2,39%
Edat	<20 anys	13	2,02%	2	18,18%	-29	-69,05%
	20 - 24 anys	59	9,18%	-3	-4,84%	-5	-7,81%
	25 - 29 anys	116	18,04%	-2	-1,69%	5	4,50%
	30 - 44 anys	331	51,48%	2	0,61%	6	1,85%
	>44 anys	124	19,28%	-9	-6,77%	11	9,73%
Sector	Agricultura	45	7,00%	-1	-2,17%	8	21,62%
	Indústria	121	18,82%	-5	-3,97%	4	3,42%
	Construcció	152	23,64%	9	6,29%	48	46,15%
	Serveis	257	39,97%	-7	-2,65%	-23	-8,21%
	SOA	68	10,58%	-6	-8,11%	-49	-41,88%
Nivell d'instrucció	Sense estudis	24	3,73%	2	9,09%	-29	-54,72%
	Estudis primaris incomplets	169	26,28%	1	0,60%	19	12,67%
	Estudis primaris complets	27	4,20%	-2	-6,90%	-27	-50,00%
	Programes formació professional	5	0,78%	-1	-16,67%	1	25,00%
	Educació general	409	63,61%	-10	-2,39%	25	6,51%
	Tècnics-professionals superiors	5	0,78%	1	25,00%	1	25,00%
	Universitaris primer cicle	1	0,16%	-1	n.c.	0	0,00%
	Universitaris segon i tercer cicle	2	0,31%	0	0,00%	-3	-60,00%
	Altres estudis post-secundaris	1	0,16%	0	0,00%	1	0,00%
Ocupació	CCO 1	2	0,31%	0	0,00%	-1	-33,33%
	CCO 2	7	1,09%	1	16,67%	-3	-30,00%
	CCO 3	24	3,73%	-2	-7,69%	4	20,00%
	CCO 4	26	4,04%	3	13,04%	6	30,00%
	CCO 5	69	10,73%	0	0,00%	12	21,05%
	CCO 6	25	3,89%	4	19,05%	-8	-24,24%
	CCO 7	102	15,86%	3	3,03%	12	13,33%
	CCO 8	55	8,55%	-5	-8,33%	-2	-3,51%
	CCO 9	333	51,79%	-14	-4,03%	-32	-8,77%
	CCO 0	0	0,00%	0	0,00%	0	0,00%
Total aturats registrats estrangers		643		-10	-1,53%	-12	-1,83%
Altres àmbit	Maresme	1.363		-222	-14,01%	-230	-14,44%
	Prov. de Barcelona	17.553		-1.568	-8,20%	-2.088	-10,63%
	Catalunya	24.922		-2.871	-10,33%	-3.232	-11,48%
	Espanya	145.843		-8.296	-5,38%	16.854	13,07%

CCO 1: personal directiu de les empreses i de les administracions públiques; CCO 2: tècnics i professionals científics i intel·lectuals; CCO 3: tècnics i professionals de suport; CCO 4: empleats administratius; CCO 5: treballadors de serveis de restauració, personals, protecció i venedors de comerços; CCO 6: treballadors qualificats en activitats agràries i pesqueres; CCO 7: artesans i treballadors qualificats de les indústries manufactureres, la construcció i la mineria, llevat dels operadors d'instal·lacions i maquinària; CCO 8: operadors d'instal·lacions i maquinària, i muntadors; CCO 9: treballadors no qualificats; CCO 0: forces armades.

Evolució de l'atur registrat d'estrangers. Mataró. 2005 - 2007



Pes percentual dels aturats registrats estrangers sobre el total d'aturats registrats. Maig 2007



Contractació. Resum

Contractació a Mataró. Maig 2007

		Contractació		Variació mes anterior		Variació interanual	
		Nombre	%	Absoluta	Relativa	Absoluta	Relativa
Sexe	Home	1.514	52,46%	215	16,55%	75	4,91%
	Dona	1.372	47,54%	-27	-1,93%	60	4,57%
Edat	<20 anys	262	9,08%	25	10,55%	11	4,38%
	20 - 24 anys	554	19,20%	-35	-5,94%	-65	-10,50%
	25 - 29 anys	572	19,82%	40	7,52%	9	1,60%
	30 - 44 anys	1.016	35,20%	54	5,61%	76	8,09%
	>44 anys	482	16,70%	104	27,51%	104	27,51%
Sector	Agricultura	12	0,42%	-1	-7,69%	-33	-73,33%
	Indústria	286	9,91%	72	33,64%	15	5,54%
	Construcció	526	18,23%	120	29,56%	79	17,67%
	Serveis	2.062	71,45%	-3	-0,15%	74	3,72%
Nivell d'instrucció	Sense estudis	148	5,13%	31	26,50%	-44	-22,92%
	Estudis primaris incomplets	153	5,30%	-71	-31,70%	-53	-25,73%
	Estudis primaris complets	0	0,00%	0	n.c.	0	n.c.
	Programes formació professional	216	7,48%	3	1,41%	26	13,68%
	Educació general	2.081	72,11%	217	11,64%	221	11,88%
	Tècnics-professionals superiors	78	2,70%	-45	-36,59%	-26	-25,00%
	Universitaris primer cicle	105	3,64%	29	38,16%	15	16,67%
	Universitaris segon i tercer cicle	105	3,64%	24	29,63%	-4	-3,67%
	Altres estudis post- secundaris	0	0,00%	0	n.c.	0	n.c.
	Ocupació	CCO 1	12	0,42%	4	50,00%	0
CCO 2		106	3,67%	4	3,92%	-7	-6,19%
CCO 3		248	8,59%	10	4,20%	19	8,30%
CCO 4		292	10,12%	13	4,66%	-22	-7,01%
CCO 5		581	20,13%	168	40,68%	39	7,20%
CCO 6		59	2,04%	22	59,46%	17	40,48%
CCO 7		367	12,72%	73	24,83%	6	1,66%
CCO 8		233	8,07%	-9	-3,72%	13	5,91%
CCO 9		987	34,20%	-98	-9,03%	69	7,52%
CCO 0		1	0,03%	1	n.c.	1	n.c.
Durada	<=1 mes	722	25,02%	0	0,00%	99	15,89%
	>1 a <=3 mesos	391	13,55%	58	17,42%	-72	-15,55%
	>3 a <=6 mesos	420	14,55%	58	16,02%	-10	-2,33%
	>6 a <=12 mesos	49	1,70%	-16	-24,62%	-16	-24,62%
	>12 a <=18 mesos	1	0,03%	1	n.c.	1	n.c.
	>18 a <=24 mesos	1	0,03%	-3	-75,00%	1	n.c.
	>24 mesos	5	0,17%	-24	-82,76%	-14	-73,68%
	Indeterminada	802	27,79%	55	7,36%	48	6,37%
	Indefinida	495	17,15%	59	13,53%	98	24,69%

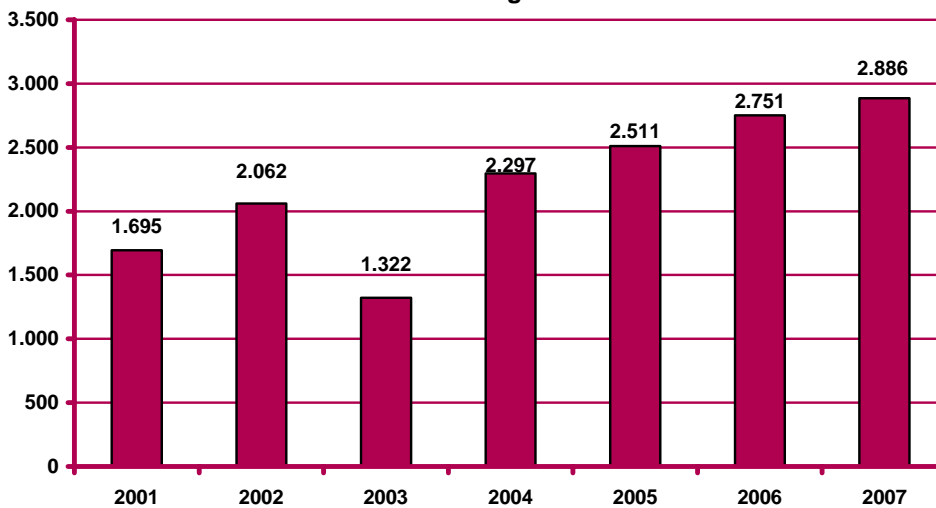
n.c.: no calculable

CCO 1: personal directiu de les empreses i de les administracions públiques; CCO 2: tècnics i professionals científics i intel·lectuals; CCO 3: tècnics i professionals de suport; CCO 4: empleats administratius; CCO 5: treballadors de serveis de restauració, personals, protecció i venedors de comerços; CCO 6: treballadors qualificats en activitats agràries i pesqueres; CCO 7: artesans i treballadors qualificats de les indústries manufactureres, la construcció i la mineria, llevat dels operadors d'instal·lacions i maquinària; CCO 8: operadors d'instal·lacions i maquinària, i muntadors; CCO 9: treballadors no qualificats; CCO 0: forces armades.

(continuació) Contractació a Mataró. Maig 2007

		Contractació		Variació mes anterior		Variació interanual	
		Nombre	%	Absoluta	Relativa	Absoluta	Relativa
Nacio- nalitat	Espanyola	2.197	76,13%	150	7,33%	56	2,62%
	Estrangera	689	23,87%	38	5,84%	79	12,95%
Contra- tador	ETT	633	21,93%	-120	-15,94%	48	8,21%
	No ETT	2.253	78,07%	308	15,84%	87	4,02%
Total contractes		2.886	100%	188	6,97%	135	4,91%
Altres àmbits	Maresme	9.007		708	8,53%	-131	-1,43%
	Província de Barcelona	187.005		31.840	20,52%	-1.480	-0,79%
	Catalunya	250.984		41.367	19,73%	-2.479	-0,98%
	Espanya	1.625.492		239.512	17,28%	-12.074	-0,74%

Contractació al mes de maig. Mataró. 2001 - 2007



Evolució mensual de la contractació. Mataró. 2005 - 2007



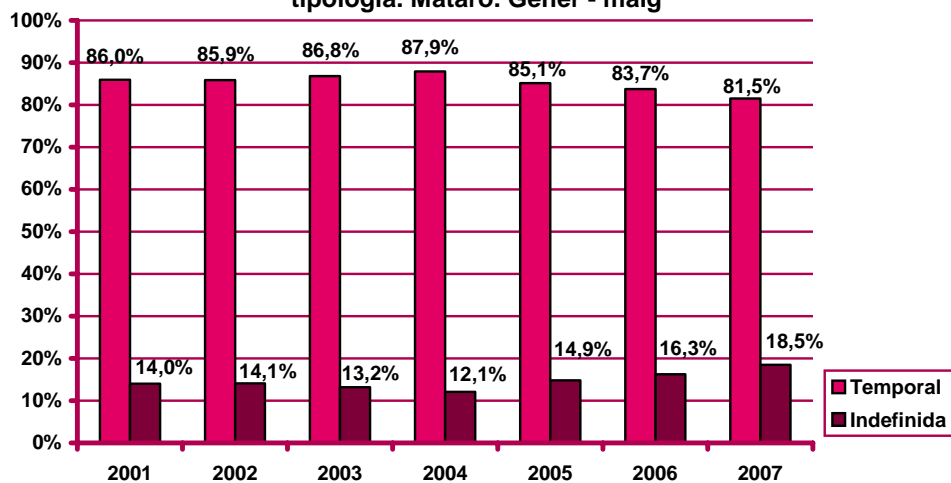
Contractació per modalitat i tipologia

Contractes per modalitat. Mataró. Maig 2007

Modalitat de contractació	Total		Variació mes anterior		Variació interanual	
	Nombre	%	Absoluta	Relativa	Absoluta	Relativa
Ordinari temps indefinit	202	7,00%	30	17,44%	87	75,65%
Foment de la contractació indefinida	128	4,44%	5	4,07%	45	54,22%
Indefinit minusvàlids	1	0,03%	-3	-75,00%	1	n.c.
Convertits en indefinits	164	5,68%	27	19,71%	-35	-17,59%
Total indefinits	495	17,15%	59	13,53%	98	24,69%
Obra o servei	705	24,43%	12	1,73%	21	3,07%
Eventuals circumstàncies producció	1.389	48,13%	139	11,12%	50	3,73%
Interinitat	281	9,74%	-4	-1,40%	-6	-2,09%
Temporals bonificats minusvàlids	1	0,03%	-1	-50,00%	-1	-50,00%
Relleu	3	0,10%	-6	-66,67%	-2	-40,00%
Jubilació parcial	1	0,03%	-9	-90,00%	-4	-80,00%
Pràctiques	5	0,17%	0	0,00%	-6	-54,55%
Formació	4	0,14%	-1	-20,00%	-17	-80,95%
Altres	2	0,07%	-1	-33,33%	2	n.c.
Total temporals	2.391	82,85%	129	5,70%	37	1,57%
Total contractació	2.886	100%	188	6,97%	135	4,91%

n.c.: no calculable

Evolució del percentatge de contractació acumulada per tipologia. Mataró. Gener - maig



CCO 1: personal directiu de les empreses i de les administracions públiques; CCO 2: tècnics i professionals científics i intel·lectuals; CCO 3: tècnics i professionals de suport; CCO 4: empleats administratius; CCO 5: treballadors de serveis de restauració, personals, protecció i venedors de comerços; CCO 6: treballadors qualificats en activitats agràries i pesqueres; CCO 7: artesans i treballadors qualificats de les indústries manufactureres, la construcció i la mineria, llevat dels operadors d'instal·lacions i maquinària; CCO 8: operadors d'instal·lacions i maquinària, i muntadors; CCO 9: treballadors no qualificats; CCO 0: forces armades.

Contractació per sexe

Evolució mensual de la contractació per sexe. Mataró. 2007

Mesos	Valors absoluts								
	Total			Homes			Dones		
	Total	Indef.	Temp.	Total	Indef.	Temp.	Total	Indef.	Temp.
Gener	3.339	750	2.589	1.666	430	1.236	1.673	320	1.353
Febrer	2.799	494	2.305	1.454	260	1.194	1.345	234	1.111
Març	3.092	566	2.526	1.583	276	1.307	1.509	290	1.219
Abril	2.698	436	2.262	1.299	209	1.090	1.399	227	1.172
Maig	2.886	495	2.391	1.514	254	1.260	1.372	241	1.131
Juny									
Juliol									
Agost									
Setembre									
Octubre									
Novembre									
Desembre									

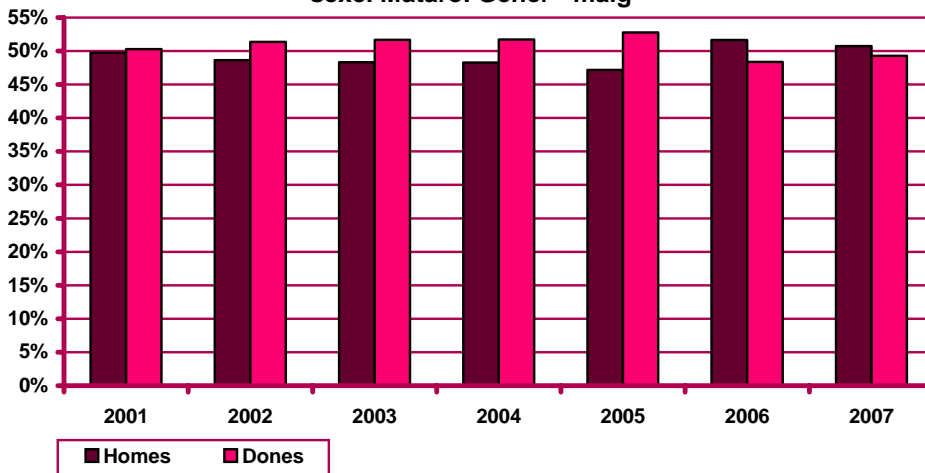
Evolució mensual de l'acumulat de l'any de la contractació per sexe. Mataró. 2007

Mesos	Valors absoluts								
	Total			Homes			Dones		
	Total	Indef.	Temp.	Total	Indef.	Temp.	Total	Indef.	Temp.
Gener	3.339	750	2.589	1.666	430	1.236	1.673	320	1.353
Febrer	6.138	1.244	4.894	3.120	690	2.430	3.018	554	2.464
Març	9.230	1.810	7.420	4.703	966	3.737	4.527	844	3.683
Abril	11.928	2.246	9.682	6.002	1.175	4.827	5.926	1.071	4.855
Maig	14.814	2.741	12.073	7.516	1.429	6.087	7.298	1.312	5.986
Juny									
Juliol									
Agost									
Setembre									
Octubre									
Novembre									
Desembre									

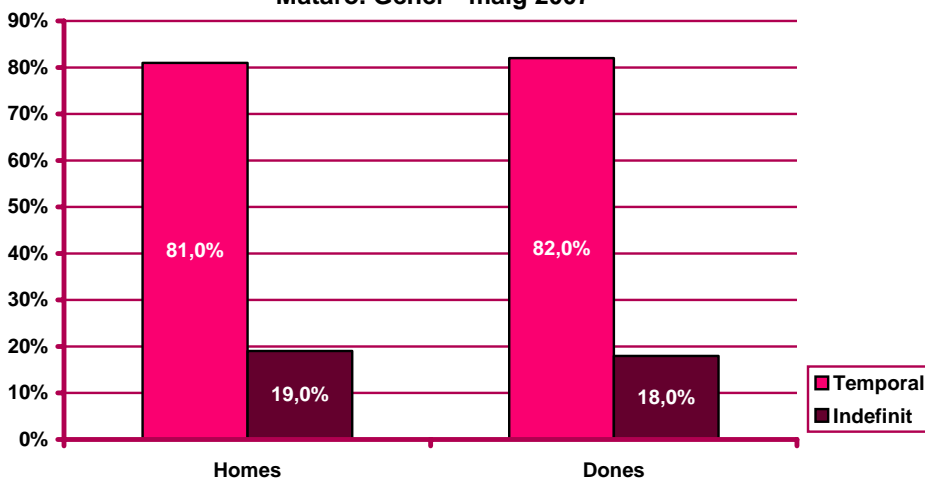
Evolució mensual de la variació interanual de l'acumulat de l'any de la contractació per sexe. Mataró. 2007

Mesos	Valors absoluts			Valors relatius		
	Total	Homes	Dones	Total	Homes	Dones
Gener	518	363	155	18,36%	27,86%	10,21%
Febrer	834	551	283	15,72%	21,45%	10,35%
Març	978	512	466	11,85%	12,22%	11,48%
Abril	1.287	528	759	12,09%	9,65%	14,69%
Maig	1.422	603	819	10,62%	8,72%	12,64%
Juny						
Juliol						
Agost						
Setembre						
Octubre						
Novembre						
Desembre						

Evolució del percentatge de contractació acumulada per sexe. Mataró. Gèner - maig



Percentatge de contractació acumulada per tipologia i sexe. Mataró. Gèner - maig 2007



Contractació per edat

Evolució mensual de la contractació per edat. Mataró. 2007

Mesos	Valors absoluts					
	Total	<20 anys	20 - 24 a.	25 - 29 a.	30 - 44 a.	>44 a.
Gener	3.339	317	709	659	1.129	525
Febrer	2.799	272	615	529	971	412
Març	3.092	269	702	624	1.057	440
Abril	2.698	237	589	532	962	378
Maig	2.886	262	554	572	1.016	482
Juny						
Juliol						
Agost						
Setembre						
Octubre						
Novembre						
Desembre						

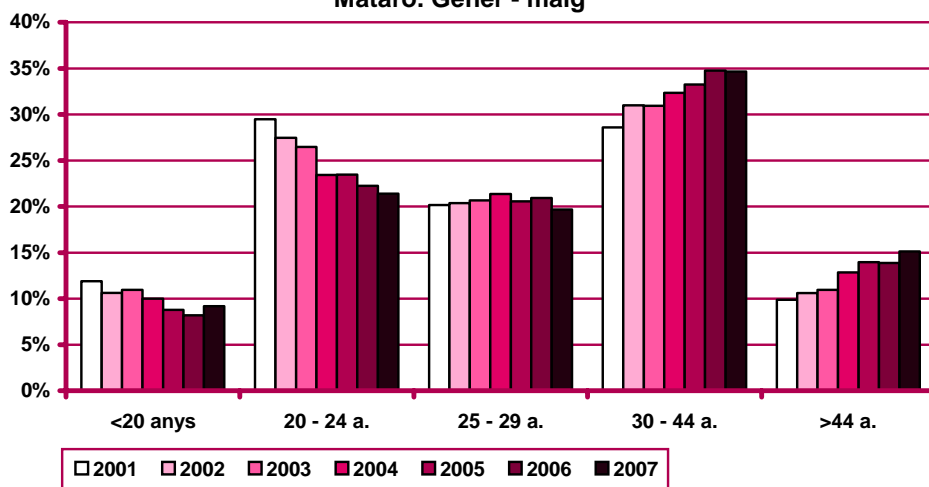
Evolució mensual de l'acumulat de l'any de la contractació per edat. Mataró. 2007

Mesos	Valors absoluts					
	Total	<20 anys	20 - 24 a.	25 - 29 a.	30 - 44 a.	>44 a.
Gener	3.339	317	709	659	1.129	525
Febrer	6.138	589	1.324	1.188	2.100	937
Març	9.230	858	2.026	1.812	3.157	1.377
Abril	11.928	1.095	2.615	2.344	4.119	1.755
Maig	14.814	1.357	3.169	2.916	5.135	2.237
Juny						
Juliol						
Agost						
Setembre						
Octubre						
Novembre						
Desembre						

Evolució mensual de la variació interanual de l'acumulat de l'any de la contractació per edat. Mataró. 2007

Mesos	Valors absoluts					Valors relatius				
	<20 anys	20 - 24 a.	25 - 29 a.	30 - 44 a.	>44 a.	<20 anys	20 - 24 a.	25 - 29 a.	30 - 44 a.	>44 a.
Gener	56	72	102	172	116	21,46%	11,30%	18,31%	17,97%	28,36%
Febrer	130	103	79	296	226	28,32%	8,44%	7,12%	16,41%	31,79%
Març	209	190	54	284	241	32,20%	10,35%	3,07%	9,89%	21,21%
Abril	248	255	103	404	277	29,28%	10,81%	4,60%	10,87%	18,74%
Maig	259	190	112	480	381	23,59%	6,38%	3,99%	10,31%	20,53%
Juny										
Juliol										
Agost										
Setembre										
Octubre										
Novembre										
Desembre										

**Evolució del percentatge de contractació per edat.
Mataró. Gèner - maig**



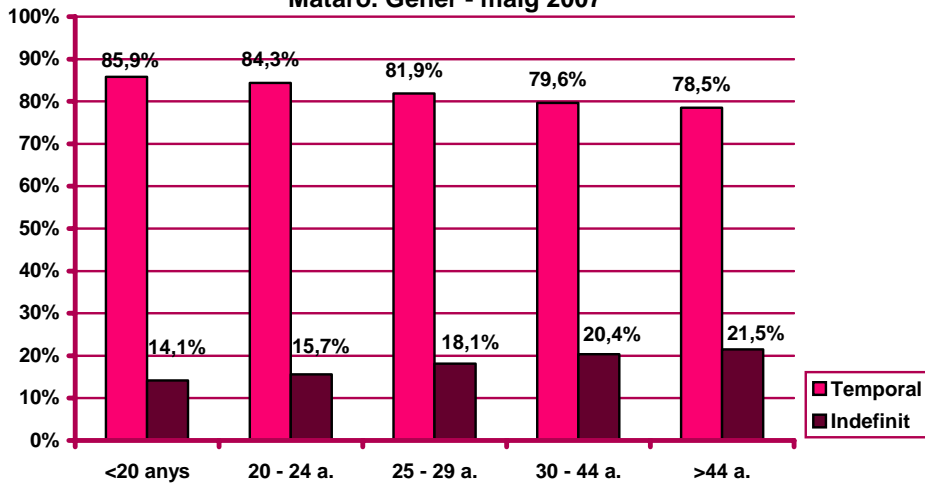
Evolució mensual de la contractació per edat i tipologia. Mataró. 2007

Mesos	Valors absoluts									
	<20 anys		20 - 24 a.		25 - 29 a.		30 - 44 a.		>44 a.	
	Indef.	Temp.	Indef.	Temp.	Indef.	Temp.	Indef.	Temp.	Indef.	Temp.
Gener	48	269	111	598	152	507	301	828	138	387
Febrer	27	245	107	508	102	427	172	799	86	326
Març	29	240	109	593	105	519	232	825	91	349
Abril	40	197	71	518	74	458	166	796	85	293
Maig	48	214	98	456	95	477	174	842	80	402
Juny										
Juliol										
Agost										
Setembre										
Octubre										
Novembre										
Desembre										

Evolució mensual de l'acumulat de l'any de la contractació per edat i tipologia. Mataró. 2007

Mesos	Valors absoluts									
	<20 anys		20 - 24 a.		25 - 29 a.		30 - 44 a.		>44 a.	
	Indef.	Temp.	Indef.	Temp.	Indef.	Temp.	Indef.	Temp.	Indef.	Temp.
Gener	48	269	111	598	152	507	301	828	138	387
Febrer	75	514	218	1.106	254	934	473	1.627	224	713
Març	104	754	327	1.699	359	1.453	705	2.452	315	1.062
Abril	144	951	398	2.217	433	1.911	871	3.248	400	1.355
Maig	192	1.165	496	2.673	528	2.388	1.045	4.090	480	1.757
Juny										
Juliol										
Agost										
Setembre										
Octubre										
Novembre										
Desembre										

Percentatge de contractació acumulada per tipologia i edat.
Mataró. Gener - maig 2007



Contractació per sexe i edat

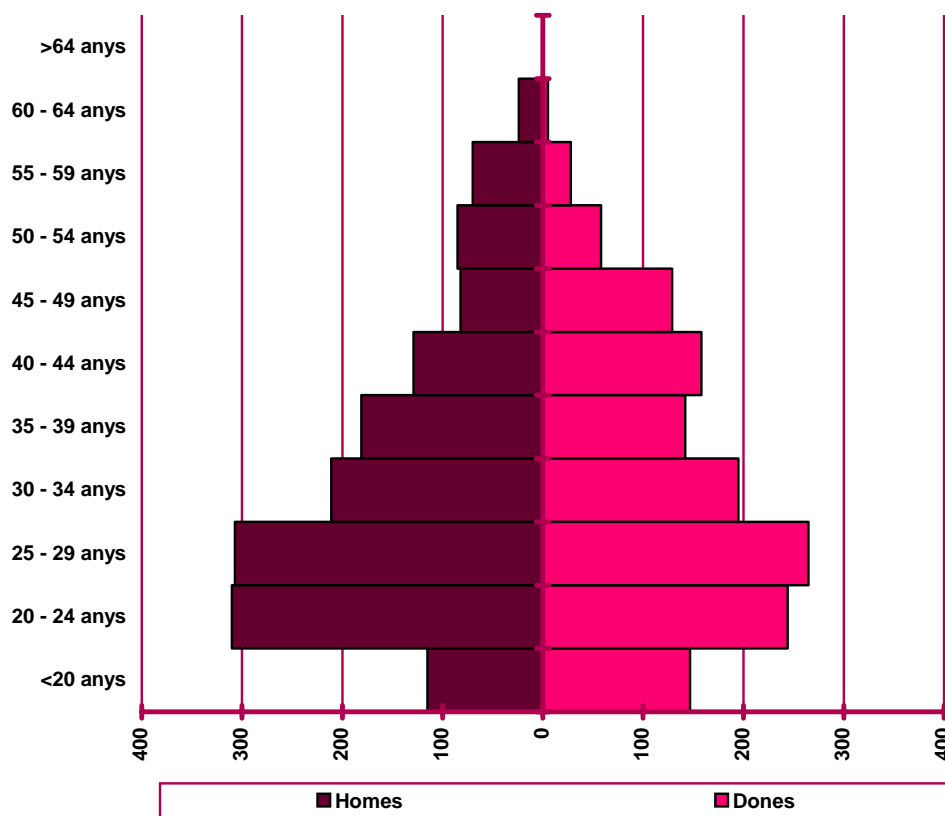
Distribució de la contractació per edat i sexe. Mataró. Maig 2007

	Homes			Dones			Total	
	Nombre	% ⁽¹⁾	% ⁽²⁾	Nombre	% ⁽¹⁾	% ⁽²⁾	Nombre	%
<20 anys	115	43,89%	7,60%	147	56,11%	10,71%	262	9,08%
20 - 24 anys	310	55,96%	20,48%	244	44,04%	17,78%	554	19,20%
25 - 29 anys	307	53,67%	20,28%	265	46,33%	19,31%	572	19,82%
30 - 34 anys	211	51,97%	13,94%	195	48,03%	14,21%	406	14,07%
35 - 39 anys	181	56,04%	11,96%	142	43,96%	10,35%	323	11,19%
40 - 44 anys	129	44,95%	8,52%	158	55,05%	11,52%	287	9,94%
45 - 49 anys	82	38,86%	5,42%	129	61,14%	9,40%	211	7,31%
50 - 54 anys	85	59,44%	5,61%	58	40,56%	4,23%	143	4,95%
55 - 59 anys	70	71,43%	4,62%	28	28,57%	2,04%	98	3,40%
60 - 64 anys	24	82,76%	1,59%	5	17,24%	0,36%	29	1,00%
>64 anys	0	0,00%	0,00%	1	100,00%	0,07%	1	0,03%
Total	1.514	52,46%	100%	1.372	47,54%	100%	2.886	100%

(1) Percentatge sobre el total d'homes i dones desocupades registrades del mateix grup d'edat.

(2) Percentatge sobre el total de persones desocupades registrades del mateix sexe.

Nombre de contractes per sexe i edat. Mataró. Maig 2007



Contractació per sector econòmic

Evolució mensual de la contractació per sector econòmic. Mataró.

2007

Mesos	Valors absoluts				
	Total	Agricultura	Indústria	Construcció	Serveis
Gener	3.339	13	340	524	2.462
Febrer	2.799	11	258	522	2.008
Març	3.092	18	297	486	2.291
Abril	2.698	13	214	406	2.065
Maig	2.886	12	286	526	2.062
Juny					
Juliol					
Agost					
Setembre					
Octubre					
Novembre					
Desembre					

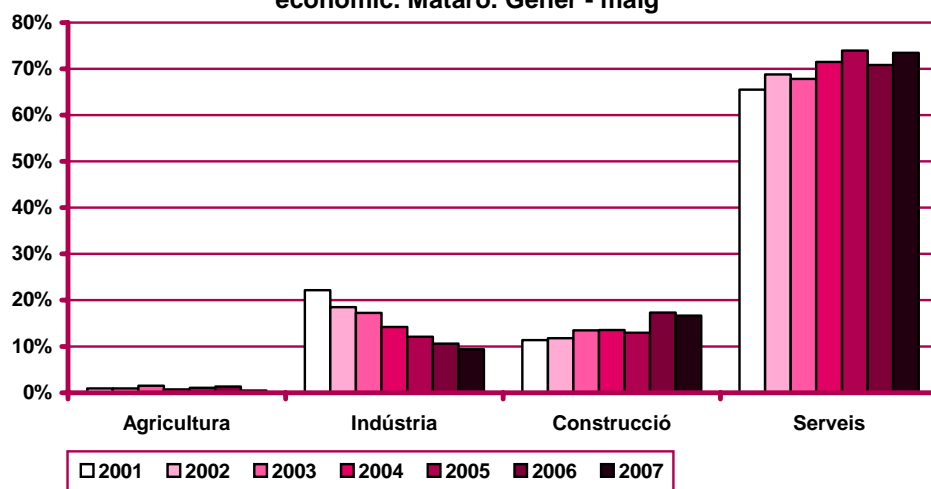
Evolució mensual de l'acumulat de l'any de la contractació per sector econòmic. Mataró. 2007

Mesos	Valors absoluts				
	Total	Agricultura	Indústria	Construcció	Serveis
Gener	3.339	13	340	524	2.462
Febrer	6.138	24	598	1.046	4.470
Març	9.230	42	895	1.532	6.761
Abril	11.928	55	1.109	1.938	8.826
Maig	14.814	67	1.395	2.464	10.888
Juny					
Juliol					
Agost					
Setembre					
Octubre					
Novembre					
Desembre					

Evolució mensual de la variació interanual de l'acumulat de l'any de la contractació per sector econòmic. Mataró. 2007

Mesos	Valors absoluts				Valors relatius			
	Agricultura	Indústria	Construcció	Serveis	Agricultura	Indústria	Construcció	Serveis
Gener	56	72	102	172	21,46%	11,30%	18,31%	17,97%
Febrer	130	103	79	296	28,32%	8,44%	7,12%	16,41%
Març	209	190	54	284	32,20%	10,35%	3,07%	9,89%
Abril	248	255	103	404	29,28%	10,81%	4,60%	10,87%
Maig	259	190	112	480	23,59%	6,38%	3,99%	10,31%
Juny								
Juliol								
Agost								
Setembre								
Octubre								
Novembre								
Desembre								

Evolució del percentatge de contractació per sector econòmic. Mataró. Gèner - maig



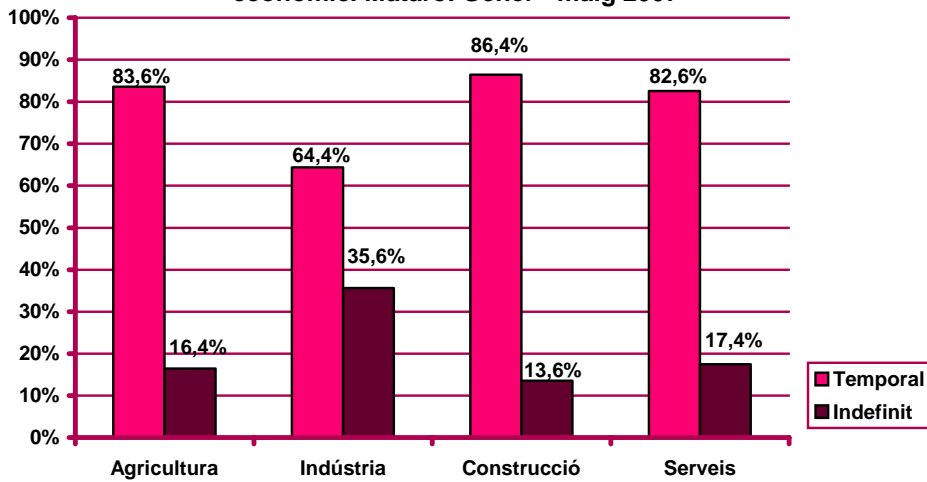
Evolució mensual de la contractació per sector econòmic i tipologia. Mataró. 2007

Mesos	Valors absoluts							
	Agricultura		Indústria		Construcció		Serveis	
	Indef.	Temp.	Indef.	Temp.	Indef.	Temp.	Indef.	Temp.
Gener	3	10	162	178	95	429	490	1.972
Febrer	0	11	75	183	61	461	358	1.650
Març	3	15	112	185	68	418	383	1.908
Abril	2	11	61	153	51	355	322	1.743
Maig	3	9	87	199	59	467	346	1.716
Juny								
Juliol								
Agost								
Setembre								
Octubre								
Novembre								
Desembre								

Evolució mensual de l'acumulat de l'any de la contractació per sector econòmic i tipologia. Mataró. 2007

Mesos	Valors absoluts							
	Agricultura		Indústria		Construcció		Serveis	
	Indef.	Temp.	Indef.	Temp.	Indef.	Temp.	Indef.	Temp.
Gener	3	10	162	178	95	429	490	1.972
Febrer	3	21	237	361	156	890	848	3.622
Març	6	36	349	546	224	1.308	1.231	5.530
Abril	8	47	410	699	275	1.663	1.553	7.273
Maig	11	56	497	898	334	2.130	1.899	8.989
Juny								
Juliol								
Agost								
Setembre								
Octubre								
Novembre								
Desembre								

Percentatge de contractació acumulada per tipologia i sector econòmic. Mataró. Gener - maig 2007



Contractació per nivell d'instrucció

Evolució mensual de la contractació per nivell d'instrucció. Mataró.

2007

Mesos	Valors absoluts			
	Total	Estudis primaris o	Estudis	Estudis
		inferiors	secundaris	postsecundaris
Gener	3.339	331	2.578	430
Febrer	2.799	323	2.156	320
Març	3.092	374	2.383	335
Abril	2.698	341	2.077	280
Maig	2.886	301	2.297	288
Juny				
Juliol				
Agost				
Setembre				
Octubre				
Novembre				
Desembre				

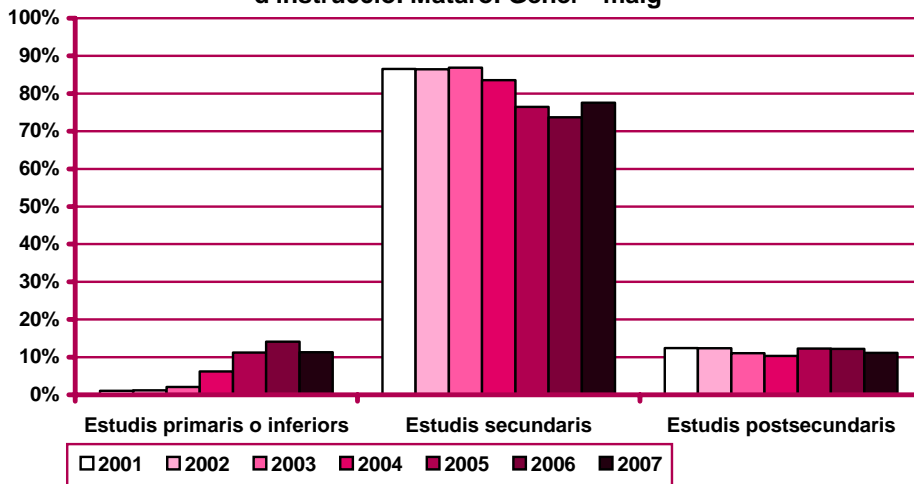
Evolució mensual de l'acumulat de l'any de la contractació per nivell d'instrucció. Mataró. 2007

Mesos	Valors absoluts			
	Total	Estudis primaris o	Estudis	Estudis
		inferiors	secundaris	postsecundaris
Gener	3.339	331	2.578	430
Febrer	6.138	654	4.734	750
Març	9.230	1.028	7.117	1.085
Abril	11.928	1.369	9.194	1.365
Maig	14.814	1.670	11.491	1.653
Juny				
Juliol				
Agost				
Setembre				
Octubre				
Novembre				
Desembre				

Evolució mensual de la variació interanual de l'acumulat de l'any de la contractació per nivell d'instrucció. Mataró. 2007

Mesos	Valors absoluts			Valors relatius		
	Estudis primaris o	Estudis	Estudis	Estudis primaris o	Estudis	Estudis
	inferiors	secundaris	postsecundaris	inferiors	secundaris	postsecundaris
Gener	77	390	51	30,31%	17,82%	13,46%
Febrer	80	723	31	13,94%	18,03%	4,31%
Març	-132	1.077	33	-11,38%	17,83%	3,14%
Abril	-127	1.373	41	-8,49%	17,56%	3,10%
Maig	-224	1.620	26	-11,83%	16,41%	1,60%
Juny						
Juliol						
Agost						
Setembre						
Octubre						
Novembre						
Desembre						

Evolució del percentatge de contractació per nivell d'instrucció. Mataró. Gèner - maig



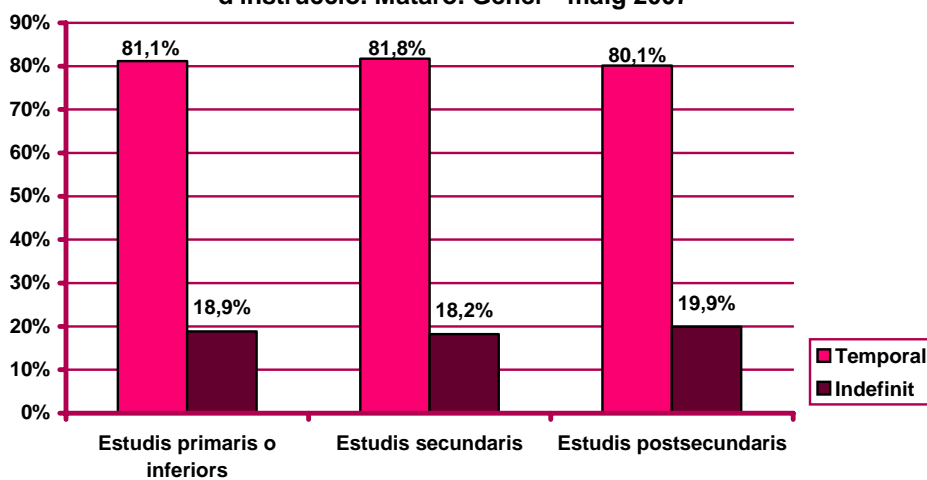
Evolució mensual de la contractació per nivell d'instrucció i tipologia. Mataró. 2007

Mesos	Valors absoluts					
	Estudis primaris o inferiors		Estudis secundaris		Estudis postsecundaris	
	Indef.	Temp.	Indef.	Temp.	Indef.	Temp.
Gener	71	260	600	1.978	79	351
Febrer	72	251	357	1.799	65	255
Març	75	299	418	1.965	73	262
Abril	40	301	344	1.733	52	228
Maig	57	244	378	1.919	60	288
Juny						
Juliol						
Agost						
Setembre						
Octubre						
Novembre						
Desembre						

Evolució mensual de l'acumulat de l'any de la contractació per nivell d'instrucció i tipologia. Mataró. 2007

Mesos	Valors absoluts					
	Estudis primaris o inferiors		Estudis secundaris		Estudis postsecundaris	
	Indef.	Temp.	Indef.	Temp.	Indef.	Temp.
Gener	71	260	600	1.978	79	351
Febrer	143	511	957	3.777	144	606
Març	218	810	1.375	5.742	217	868
Abril	258	1.111	1.719	7.475	269	1.096
Maig	315	1.355	2.097	9.394	329	1.384
Juny						
Juliol						
Agost						
Setembre						
Octubre						
Novembre						
Desembre						

Percentatge de contractació acumulada per tipologia i nivell d'instrucció. Mataró. Gener - maig 2007



Contractació per ocupació

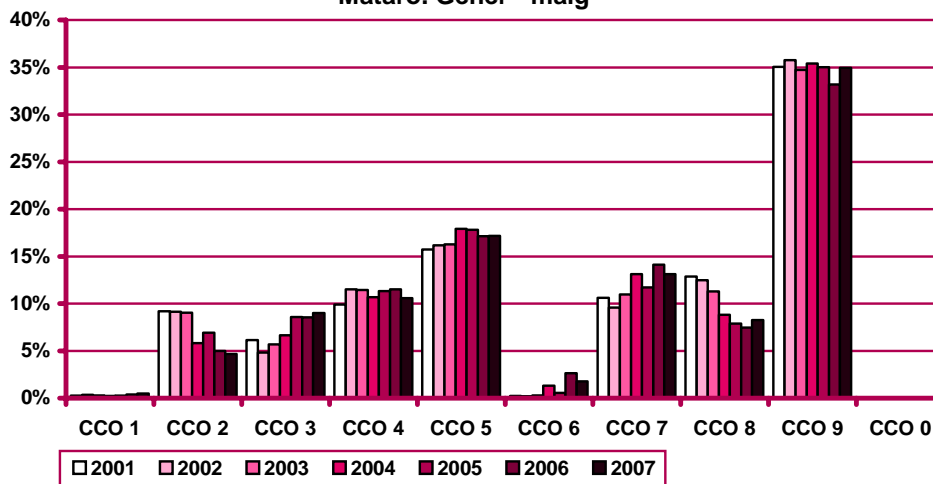
Evolució mensual de la contractació per ocupació. Mataró. 2007

Mesos	Valors absoluts										
	Total	CCO 1	CCO 2	CCO 3	CCO 4	CCO 5	CCO 6	CCO 7	CCO 8	CCO 9	CCO 0
Gener	3.339	21	210	335	340	560	61	436	288	1.088	0
Febrer	2.799	16	148	253	294	451	41	430	214	952	0
Març	3.092	15	123	259	360	539	65	418	247	1.066	0
Abril	2.698	8	102	238	279	413	37	294	242	1.085	0
Maig	2.886	12	106	248	292	581	59	367	233	987	1
Juny											
Juliol											
Agost											
Setembre											
Octubre											
Novembre											
Desembre											

Evolució mensual de l'acumulat de l'any de la contractació per ocupació. Mataró. 2007

Mesos	Valors absoluts										
	Total	CCO 1	CCO 2	CCO 3	CCO 4	CCO 5	CCO 6	CCO 7	CCO 8	CCO 9	CCO 0
Gener	3.339	21	210	335	340	560	61	436	288	1.088	0
Febrer	6.138	37	358	588	634	1.011	102	866	502	2.040	0
Març	9.230	52	481	847	994	1.550	167	1.284	749	3.106	0
Abril	11.928	60	583	1.085	1.273	1.963	204	1.578	991	4.191	0
Maig	14.814	72	689	1.333	1.565	2.544	263	1.945	1.224	5.178	1
Juny											
Juliol											
Agost											
Setembre											
Octubre											
Novembre											
Desembre											

Evolució del percentatge de contractació per ocupació.
Mataró. Gener - maig



CCO 1: personal directiu de les empreses i de les administracions públiques; CCO 2: tècnics i professionals científics i intel·lectuals; CCO 3: tècnics i professionals de suport; CCO 4: empleats administratius; CCO 5: treballadors de serveis de restauració, personals, protecció i venedors de comerços; CCO 6: treballadors qualificats en activitats agràries i pesqueres; CCO 7: artesans i treballadors qualificats de les indústries manufactureres, la construcció i la mineria, llevat dels operadors d'instal·lacions i maquinària; CCO 8: operadors d'instal·lacions i maquinària, i muntadors; CCO 9: treballadors no qualificats; CCO 0: forces armades.

Evolució mensual de la variació interanual de l'acumulat de l'any de la contractació per ocupació. Mataró. 2007

Mesos	Valors absoluts										
	Total	CCO 1	CCO 2	CCO 3	CCO 4	CCO 5	CCO 6	CCO 7	CCO 8	CCO 9	CCO 0
Gener	518	8	57	54	-3	129	-17	62	54	174	0
Febrer	834	12	52	88	9	152	-92	160	98	355	0
Març	978	20	30	147	26	223	-89	93	129	399	0
Abril	1.287	19	29	169	45	208	-109	49	213	664	0
Maig	1.422	19	22	188	23	247	-92	55	226	733	1
Juny											
Juliol											
Agost											
Setembre											
Octubre											
Novembre											
Desembre											

Mesos	Valors relatius										
	Total	CCO 1	CCO 2	CCO 3	CCO 4	CCO 5	CCO 6	CCO 7	CCO 8	CCO 9	CCO 0
Gener	18,36%	61,54%	37,25%	19,22%	-0,87%	29,93%	-21,79%	16,58%	23,08%	19,04%	n.c.
Febrer	15,72%	48,00%	16,99%	17,60%	1,44%	17,69%	-47,42%	22,66%	24,26%	21,07%	n.c.
Març	11,85%	62,50%	6,65%	21,00%	2,69%	16,80%	-34,77%	7,81%	20,81%	14,74%	n.c.
Abril	12,09%	46,34%	5,23%	18,45%	3,66%	11,85%	-34,82%	3,20%	27,38%	18,83%	n.c.
Maig	10,62%	35,85%	3,30%	16,42%	1,49%	10,75%	-25,92%	2,91%	22,65%	16,49%	n.c.
Juny											
Juliol											
Agost											
Setembre											
Octubre											
Novembre											
Desembre											

n.c.: no calculable

Evolució mensual de la contractació per ocupació i tipologia. Mataró. 2007

Mesos	Valors absoluts									
	CCO 1		CCO 2		CCO 3		CCO 4		CCO 5	
	Indef.	Temp.	Indef.	Temp.	Indef.	Temp.	Indef.	Temp.	Indef.	Temp.
Gener	14	7	24	186	100	235	85	255	159	401
Febrer	10	6	19	129	58	195	88	206	100	351
Març	13	2	21	102	55	204	105	255	133	406
Abril	8	0	26	76	40	198	73	206	111	302
Maig	0	1	11	1	23	83	63	185	74	218
Juny										
Juliol										
Agost										
Setembre										
Octubre										
Novembre										
Desembre										

CCO 1: personal directiu de les empreses i de les administracions públiques; CCO 2: tècnics i professionals científics i intel·lectuals; CCO 3: tècnics i professionals de suport; CCO 4: empleats administratius; CCO 5: treballadors de serveis de restauració, personals, protecció i venedors de comerços; CCO 6: treballadors qualificats en activitats agràries i pesqueres; CCO 7: artesans i treballadors qualificats de les indústries manufactureres, la construcció i la mineria, llevat dels operadors d'instal·lacions i maquinària; CCO 8: operadors d'instal·lacions i maquinària, i muntadors; CCO 9: treballadors no qualificats; CCO 0: forces armades.

(continuació) Evolució mensual de la contractació per ocupació i tipologia. Mataró. 2007

Mesos	Valors absoluts									
	CCO 6		CCO 7		CCO 8		CCO 9		CCO 0	
	Indef.	Temp.	Indef.	Temp.	Indef.	Temp.	Indef.	Temp.	Indef.	Temp.
Gener	0	61	114	322	116	172	138	950	0	0
Febrer	1	40	95	335	43	171	80	872	0	0
Març	0	65	102	316	57	190	80	986	0	0
Abril	2	35	64	230	35	207	77	1.008	0	0
Maig	124	457	0	59	55	312	63	170	82	905
Juny										
Juliol										
Agost										
Setembre										
Octubre										
Novembre										
Desembre										

Evolució mensual de l'acumulat de l'any de la contractació per ocupació i tipologia.

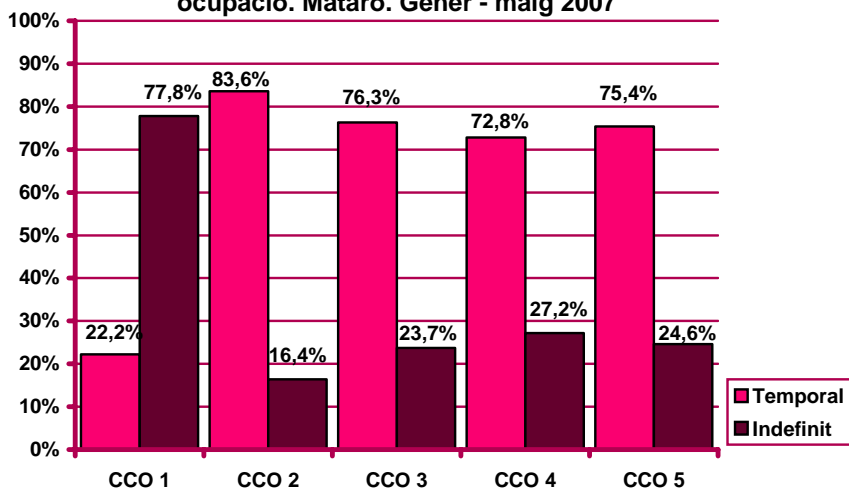
Mataró. 2007

Mesos	Valors absoluts													
	CCO 1		CCO 2		CCO 3		CCO 4		CCO 5					
	Indef.	Temp.	Indef.	Temp.	Indef.	Temp.	Indef.	Temp.	Indef.	Temp.				
Gener	14	7	24	186	100	235	85	255	159	401				
Febrer	24	13	0	43	315	0	158	430	0	173	461	0	259	752
Març	37	15	0	64	417	0	213	634	0	278	716	0	392	1.158
Abril	45	15	0	90	493	0	253	832	0	351	922	0	503	1.460
Maig	45	16	0	101	494	0	276	915	0	414	1.107	0	577	1.678
Juny														
Juliol														
Agost														
Setembre														
Octubre														
Novembre														
Desembre														

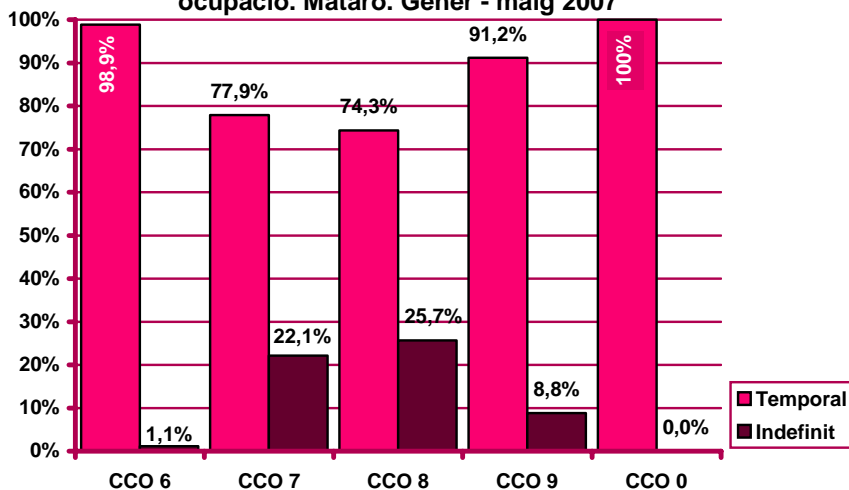
Mesos	Valors absoluts									
	CCO 6		CCO 7		CCO 8		CCO 9		CCO 0	
	Indef.	Temp.	Indef.	Temp.	Indef.	Temp.	Indef.	Temp.	Indef.	Temp.
Gener	0	61	114	322	116	172	138	950	0	0
Febrer	1	101	209	657	159	343	218	1.822	0	0
Març	1	166	311	973	216	533	298	2.808	0	0
Abril	3	201	375	1.203	251	740	375	3.816	0	0
Maig	127	658	375	1.262	306	1.052	438	3.986	82	905
Juny										
Juliol										
Agost										
Setembre										
Octubre										
Novembre										
Desembre										

CCO 1: personal directiu de les empreses i de les administracions públiques; CCO 2: tècnics i professionals científics i intel·lectuals; CCO 3: tècnics i professionals de suport; CCO 4: empleats administratius; CCO 5: treballadors de serveis de restauració, personals, protecció i venedors de comerços; CCO 6: treballadors qualificats en activitats agràries i pesqueres; CCO 7: artesans i treballadors qualificats de les indústries manufactureres, la construcció i la mineria, llevat dels operadors d'instal·lacions i maquinària; CCO 8: operadors d'instal·lacions i maquinària, i muntadors; CCO 9: treballadors no qualificats; CCO 0: forces armades.

Percentatge de contractació acumulada per tipologia i ocupació. Mataró. Gener - maig 2007



Percentatge de contractació acumulada per tipologia i ocupació. Mataró. Gener - maig 2007



CCO 1: personal directiu de les empreses i de les administracions públiques; CCO 2: tècnics i professionals científics i intel·lectuals; CCO 3: tècnics i professionals de suport; CCO 4: empleats administratius; CCO 5: treballadors de serveis de restauració, personals, protecció i venedors de comerços; CCO 6: treballadors qualificats en activitats agràries i pesqueres; CCO 7: artesans i treballadors qualificats de les indústries manufactureres, la construcció i la mineria, llevat dels operadors d'instal·lacions i maquinària; CCO 8: operadors d'instal·lacions i maquinària, i muntadors; CCO 9: treballadors no qualificats; CCO 0: forces armades.

Contractació per durada

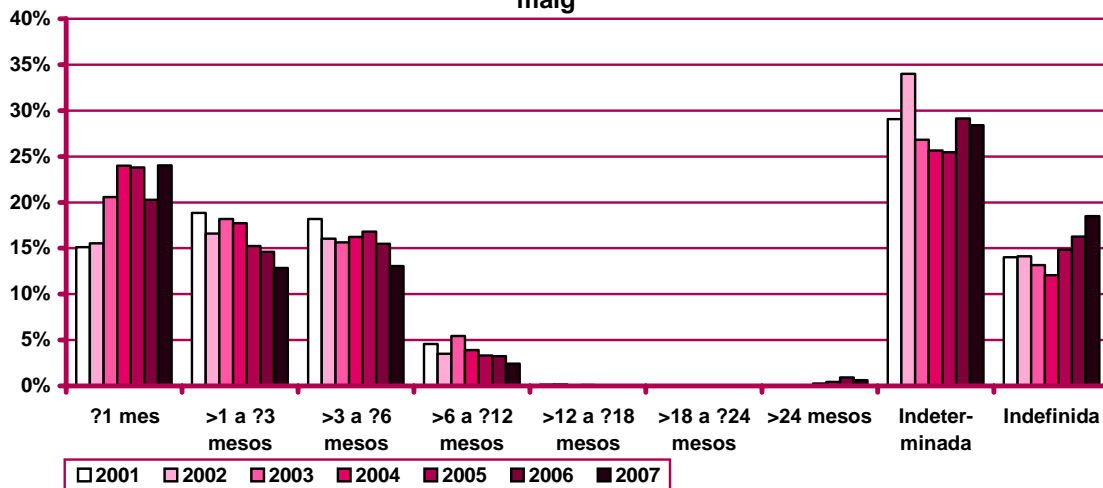
Evolució mensual de la contractació per durada del contracte. Mataró. 2007

Mesos	Valors absoluts									
	Total	≤1 mes	>1 a ≤3 mesos	>3 a ≤6 mesos	>6 a ≤12 mesos	>12 a ≤18 mesos	>18 a ≤24 mesos	>24 mesos	Indeter- minada	Indefi- nida
Gener	3.339	802	437	350	91	3	4	21	881	750
Febrer	2.799	650	371	356	71	2	3	18	834	494
Març	3.092	664	371	444	84	2	0	20	941	566
Abril	2.698	722	333	362	65	0	4	29	747	436
Maig	2.886	722	391	420	49	1	1	5	802	495
Juny										
Juliol										
Agost										
Setembre										
Octubre										
Novembre										
Desembre										

Evolució mensual de l'acumulat de l'any de la contractació per durada del contracte. Mataró. 2007

Mesos	Valors absoluts									
	Total	≤1 mes	>1 a ≤3 mesos	>3 a ≤6 mesos	>6 a ≤12 mesos	>12 a ≤18 mesos	>18 a ≤24 mesos	>24 mesos	Indeter- minada	Indefi- nida
Gener	3.339	802	437	350	91	3	4	21	881	750
Febrer	6.138	1.452	808	706	162	5	7	39	1.715	1.244
Març	9.230	2.116	1.179	1.150	246	7	7	59	2.656	1.810
Abril	11.928	2.838	1.512	1.512	311	7	11	88	3.403	2.246
Maig	14.814	3.560	1.903	1.932	360	8	12	93	4.205	2.741
Juny										
Juliol										
Agost										
Setembre										
Octubre										
Novembre										
Desembre										

Evolució del percentatge de contractació per durada. Mataró. Gener - maig



Evolució mensual de la variació interanual de l'acumulat de l'any de la contractació per durada del contracte. Mataró. 2007

Mesos	Valors absoluts									
	Total	≤1 mes	>1 a ≤3 mesos	>3 a ≤6 mesos	>6 a ≤12 mesos	>12 a ≤18 mesos	>18 a ≤24 mesos	>24 mesos	Indeter- minada	Indefi- nida
Gener	518	190	29	-70	-44	-1	3	-22	138	295
Febrer	834	323	45	-109	-64	0	5	-21	281	374
Març	978	464	51	-88	-57	0	3	-26	193	438
Abril	1.287	745	20	-130	-57	0	6	-16	256	463
Maig	1.422	844	-52	-140	-73	1	7	-30	304	561
Juny										
Juliol										
Agost										
Setembre										
Octubre										
Novembre										
Desembre										

Mesos	Valors relatius									
	Total	≤1 mes	>1 a ≤3 mesos	>3 a ≤6 mesos	>6 a ≤12 mesos	>12 a ≤18 mesos	>18 a ≤24 mesos	>24 mesos	Indeter- minada	Indefi- nida
Gener	18,36%	31,05%	7,11%	-16,67%	-32,59%	-25,00%	300,00%	-51,16%	18,57%	64,84%
Febrer	15,72%	28,61%	5,90%	-13,37%	-28,32%	0,00%	250,00%	-35,00%	19,60%	42,99%
Març	11,85%	28,09%	4,52%	-7,11%	-18,81%	0,00%	75,00%	-30,59%	7,84%	31,92%
Abril	12,09%	35,59%	1,34%	-7,92%	-15,49%	0,00%	120,00%	-15,38%	8,13%	25,97%
Maig	10,62%	31,08%	-2,66%	-6,76%	-16,86%	14,29%	140,00%	-24,39%	7,79%	25,73%
Juny										
Juliol										
Agost										
Setembre										
Octubre										
Novembre										
Desembre										

Contractació per grandària de l'empresa

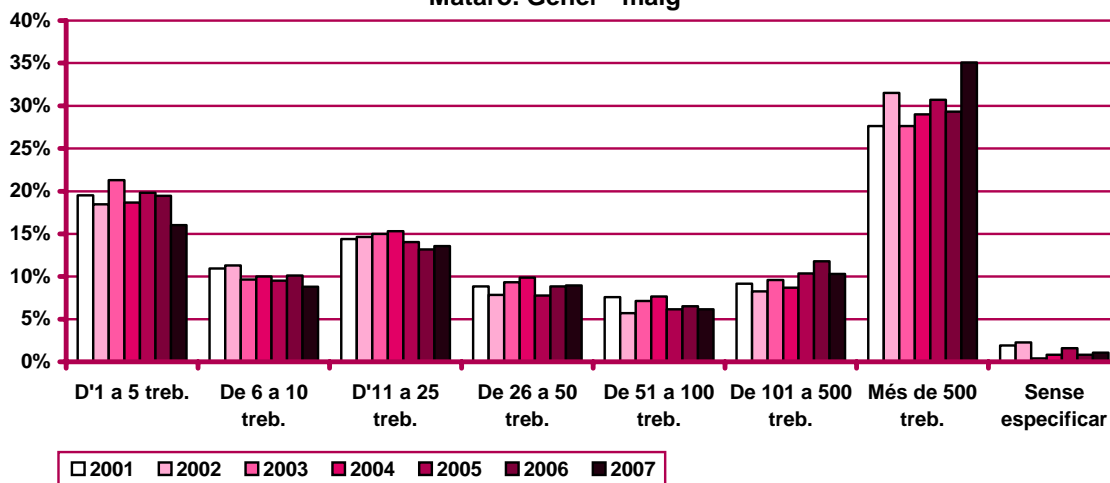
Evolució mensual de la contractació per grandària de l'empresa. Mataró. 2007

Mesos	Valors absoluts								
	Total	D'1 a 5 treb.	De 6 a 10 treb.	D'11 a 25 treb.	De 26 a 50 treb.	De 51 a 100 treb.	De 101 a 500 treb.	Més de 500 treb.	Sense especificar
Gener	3.339	486	252	439	355	195	368	1.213	31
Febrer	2.799	515	297	378	233	159	240	942	35
Març	3.092	478	297	389	235	250	280	1.107	56
Abril	2.698	427	207	287	223	152	343	1.050	9
Maig	2.886	469	251	519	279	157	296	887	28
Juny									
Juliol									
Agost									
Setembre									
Octubre									
Novembre									
Desembre									

Evolució mensual de l'acumulat de l'any de la contractació per grandària de l'empresa. Mataró. 2007

Mesos	Valors absoluts								
	Total	D'1 a 5 treb.	De 6 a 10 treb.	D'11 a 25 treb.	De 26 a 50 treb.	De 51 a 100 treb.	De 101 a 500 treb.	Més de 500 treb.	Sense especificar
Gener	3.339	486	252	439	355	195	368	1.213	31
Febrer	6.138	1.001	549	817	588	354	608	2.155	66
Març	9.230	1.479	846	1.206	823	604	888	3.262	122
Abril	11.928	1.906	1.053	1.493	1.046	756	1.231	4.312	131
Maig	14.814	2.375	1.304	2.012	1.325	913	1.527	5.199	159
Juny									
Juliol									
Agost									
Setembre									
Octubre									
Novembre									
Desembre									

Evolució del percentatge de contractació per grandària de l'empresa. Mataró. Gener - maig



Evolució mensual de la variació interanual de l'acumulat de l'any de la contractació per grandària de l'empresa. Mataró. 2007

Mesos	Valors absoluts								
	Total	D'1 a 5 treb.	De 6 a 10 treb.	D'11 a 25 treb.	De 26 a 50 treb.	De 51 a 100 treb.	De 101 a 500 treb.	Més de 500 treb.	Sense especificar
Gener	518	-39	-25	112	120	-38	96	285	7
Febrer	834	-30	6	176	146	-47	81	477	25
Març	978	-125	9	149	86	18	-101	888	54
Abril	1.287	-155	-31	112	97	30	-15	1.195	54
Maig	1.422	-228	-51	245	144	38	-51	1.275	50
Juny									
Juliol									
Agost									
Setembre									
Octubre									
Novembre									
Desembre									

Mesos	Valors relatius								
	Total	D'1 a 5 treb.	De 6 a 10 treb.	D'11 a 25 treb.	De 26 a 50 treb.	De 51 a 100 treb.	De 101 a 500 treb.	Més de 500 treb.	Sense especificar
Gener	18,36%	-7,43%	-9,03%	34,25%	51,06%	-16,31%	35,29%	30,71%	29,17%
Febrer	15,72%	-2,91%	1,10%	27,46%	33,03%	-11,72%	15,37%	28,43%	60,98%
Març	11,85%	-7,79%	1,08%	14,10%	11,67%	3,07%	-10,21%	37,41%	79,41%
Abril	12,09%	-7,52%	-2,86%	8,11%	10,22%	4,13%	-1,20%	38,34%	70,13%
Maig	10,62%	-8,76%	-3,76%	13,87%	12,19%	4,34%	-3,23%	32,49%	45,87%
Juny									
Juliol									
Agost									
Setembre									
Octubre									
Novembre									
Desembre									

Evolució mensual de la contractació per grandària de l'empresa i tipologia. Mataró. 2007

Mesos	Valors absoluts									
	D'1 a 5 treb.		De 6 a 10 treb.		D'11 a 25 treb.		De 26 a 50 treb.		De 51 a 100 treb.	
	Indef.	Temp.	Indef.	Temp.	Indef.	Temp.	Indef.	Temp.	Indef.	Temp.
Gener	177	309	87	165	146	293	85	270	31	164
Febrer	162	353	66	231	96	282	30	203	27	132
Març	169	309	79	218	83	306	46	189	29	221
Abril	149	278	55	152	65	222	47	176	15	137
Maig	278	161	152	63	222	82	176	53	137	26
Juny										
Juliol										
Agost										
Setembre										
Octubre										
Novembre										
Desembre										

(continuació) Evolució mensual de la contractació per grandària de l'empresa i tipologia. Mataró. 2007

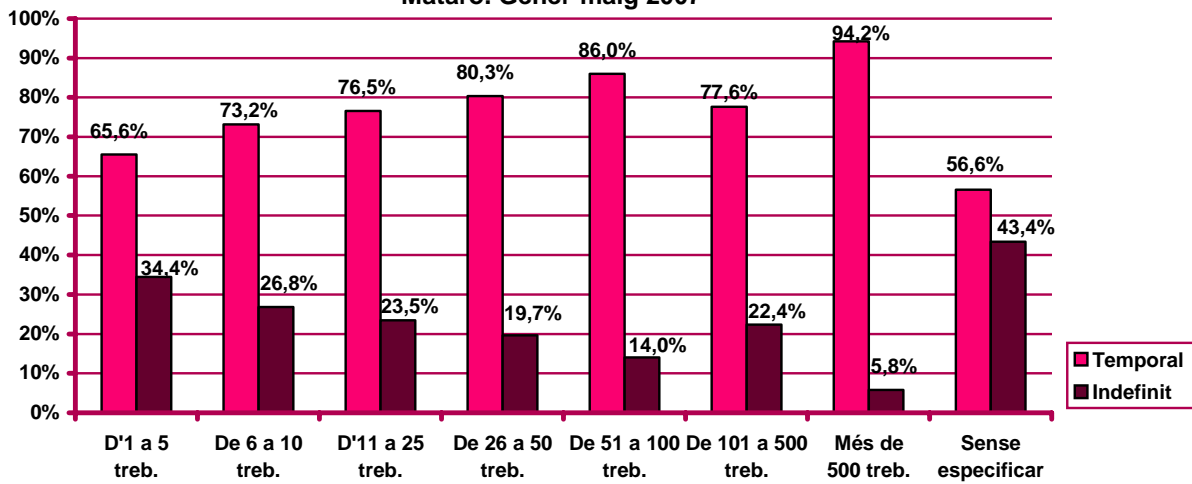
Mesos	De 101 a 500 treb.		Més de 500 treb.		Sense especificar	
	Indef.	Temp.	Indef.	Temp.	Indef.	Temp.
Gener	153	215	60	1.153	11	20
Febrer	48	192	50	892	15	20
Març	51	229	77	1.030	32	24
Abril	37	306	67	983	1	8
Maig	306	53	67	983	8	10
Juny						
Juliol						
Agost						
Setembre						
Octubre						
Novembre						
Desembre						

Evolució mensual de l'acumulat de l'any de la contractació per grandària de l'empresa i tipologia. Mataró. 2007

Mesos	Valors absoluts									
	D'1 a 5 treb.		De 6 a 10 treb.		D'11 a 25 treb.		De 26 a 50 treb.		De 51 a 100 treb.	
	Indef.	Temp.	Indef.	Temp.	Indef.	Temp.	Indef.	Temp.	Indef.	Temp.
Gener	177	309	87	165	146	293	85	270	31	164
Febrer	339	662	153	396	242	575	115	473	58	296
Març	508	971	232	614	325	881	161	662	87	517
Abril	657	1.249	287	766	390	1.103	208	838	102	654
Maig	935	1.410	439	829	612	1.185	384	891	239	680
Juny										
Juliol										
Agost										
Setembre										
Octubre										
Novembre										
Desembre										

Mesos	De 101 a 500 treb.		Més de 500 treb.		Sense especificar	
	Indef.	Temp.	Indef.	Temp.	Indef.	Temp.
Gener	153	215	60	1.153	11	20
Febrer	201	407	110	2.045	26	40
Març	252	636	187	3.075	58	64
Abril	289	942	254	4.058	59	72
Maig	595	995	321	5.041	67	82
Juny						
Juliol						
Agost						
Setembre						
Octubre						
Novembre						
Desembre						

Percentatge de contractació acumulada per tipologia i grandària de l'empresa.
 Mataró. Gener-maig 2007



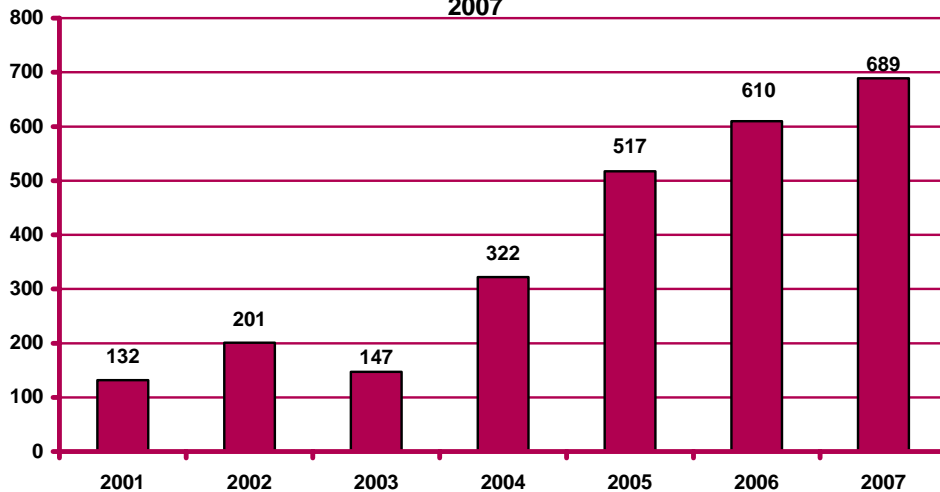
Contractació d'estrangers

Contractació d'estrangers a Mataró. Maig 2007

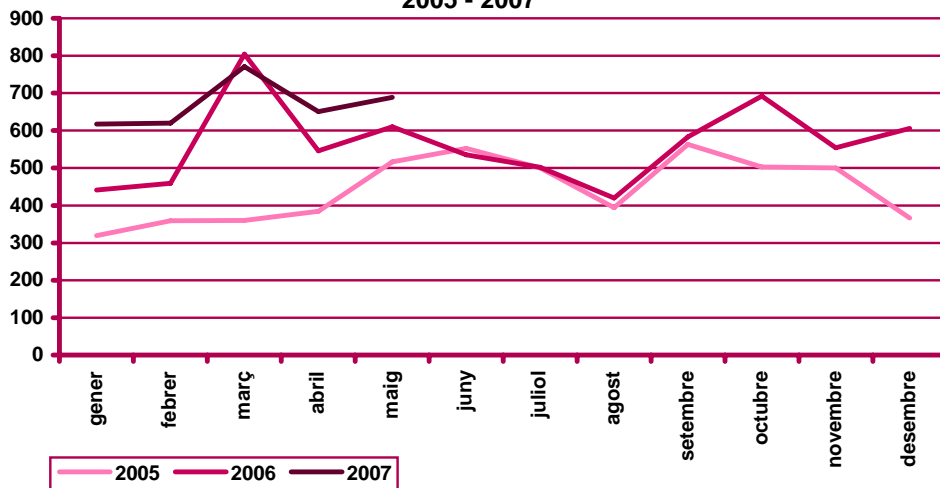
		Contractació		Variació mes anterior		Variació interanual	
		Nombre	%	Absoluta	Relativa	Absoluta	Relativa
Sexe	Home	497	72,13%	66	15,31%	37	8,04%
	Dona	192	27,87%	-28	-12,73%	42	28,00%
Edat	<20 anys	23	3,34%	5	27,78%	10	76,92%
	20 - 24 anys	87	12,63%	-13	-13,00%	-1	-1,14%
	25 - 29 anys	158	22,93%	7	4,64%	0	0,00%
	30 - 44 anys	344	49,93%	22	6,83%	49	16,61%
	>44 anys	77	11,18%	17	28,33%	21	37,50%
Sector	Agricultura	10	1,45%	4	66,67%	-14	-58,33%
	Indústria	73	10,60%	29	65,91%	10	15,87%
	Construcció	290	42,09%	39	15,54%	44	17,89%
	Serveis	316	45,86%	-34	-9,71%	39	14,08%
Nivell d'instrucció	Sense estudis	100	14,51%	23	29,87%	-9	-8,26%
	Estudis primaris incomplets	104	15,09%	-35	-25,18%	-29	-21,80%
	Estudis primaris complets	0	0,00%	0	n.c.	0	n.c.
	Programes formació professional	17	2,47%	4	30,77%	4	30,77%
	Educació general	433	62,84%	38	9,62%	106	32,42%
	Tècnics-professionals superiors	9	1,31%	-6	-40,00%	-1	-10,00%
	Universitaris primer cicle	12	1,74%	8	200,00%	6	100,00%
	Universitaris segon i tercer cicle	14	2,03%	6	75,00%	2	16,67%
	Altres estudis post-secundaris	0	0,00%	0	n.c.	0	n.c.
	Ocupació	CCO 1	4	0,58%	4	n.c.	1
CCO 2		9	1,31%	1	12,50%	2	28,57%
CCO 3		16	2,32%	-2	-11,11%	5	45,45%
CCO 4		14	2,03%	1	7,69%	-14	-50,00%
CCO 5		88	12,77%	26	41,94%	-8	-8,33%
CCO 6		14	2,03%	7	100,00%	11	366,67%
CCO 7		153	22,21%	20	15,04%	22	16,79%
CCO 8		48	6,97%	11	29,73%	-3	-5,88%
CCO 9		343	49,78%	-30	-8,04%	63	22,50%
CCO 0		0	0,00%	0	n.c.	0	n.c.
Durada	<=1 mes	100	14,51%	-44	-30,56%	40	66,67%
	>1 a <=3 mesos	77	11,18%	15	24,19%	13	20,31%
	>3 a <=6 mesos	71	10,30%	24	51,06%	-13	-15,48%
	>6 a <=12 mesos	17	2,47%	-4	-19,05%	-11	-39,29%
	>12 a <=18 mesos	0	0,00%	0	n.c.	0	n.c.
	>18 a <=24 mesos	0	0,00%	-3	-100,00%	0	n.c.
	>24 mesos	0	0,00%	-1	-100,00%	-6	-100,00%
	Indeterminada	335	48,62%	37	12,42%	58	20,94%
	Indefinida	89	12,92%	14	18,67%	-2	-2,20%
Total contractes		689	100%	38	5,84%	79	12,95%
Altres àmbits	Maresme	2.109		-122	-5,47%	-327	-13,42%
	Província de Barcelona	48.336		5.645	13,22%	-5.339	-9,95%
	Catalunya	72.290		9.523	15,17%	-6.903	-8,72%
	Espanya	n.d.		n.d.	n.d.	n.d.	n.d.

n.c.: no calculable; n.d.: no disponible

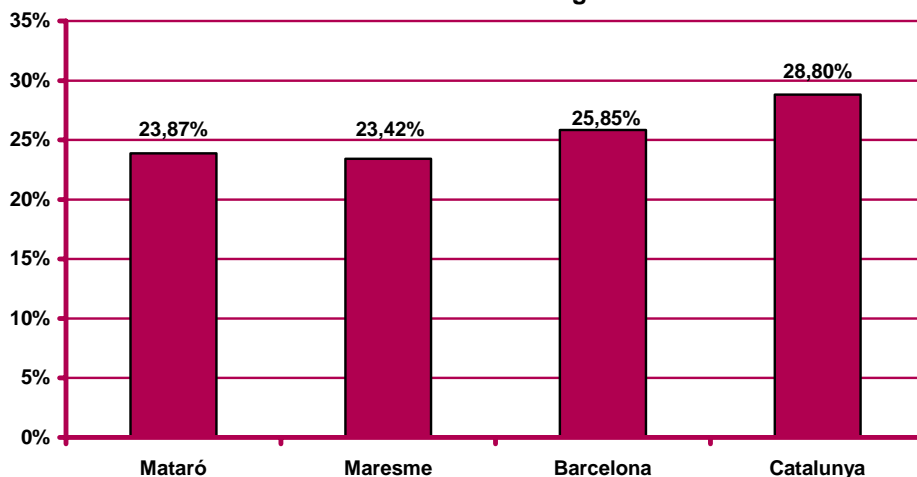
Contractació d'estrangers al mes de maig. Mataró. 2001 - 2007



Evolució mensual de la contractació d'estrangers. Mataró. 2005 - 2007



Pes percentual de la contractació d'estrangers sobre el total de contractacions. Maig 2007



CCO 1: personal directiu de les empreses i de les administracions públiques; CCO 2: tècnics i professionals científics i intel·lectuals; CCO 3: tècnics i professionals de suport; CCO 4: empleats administratius; CCO 5: treballadors de serveis de restauració, personals, protecció i venedors de comerços; CCO 6: treballadors qualificats en activitats agràries i pesqueres; CCO 7: artesans i treballadors qualificats de les indústries manufactureres, la construcció i la mineria, llevat dels operadors d'instal·lacions i maquinària; CCO 8: operadors d'instal·lacions i maquinària, i muntadors; CCO 9: treballadors no qualificats; CCO 0: forces armades.

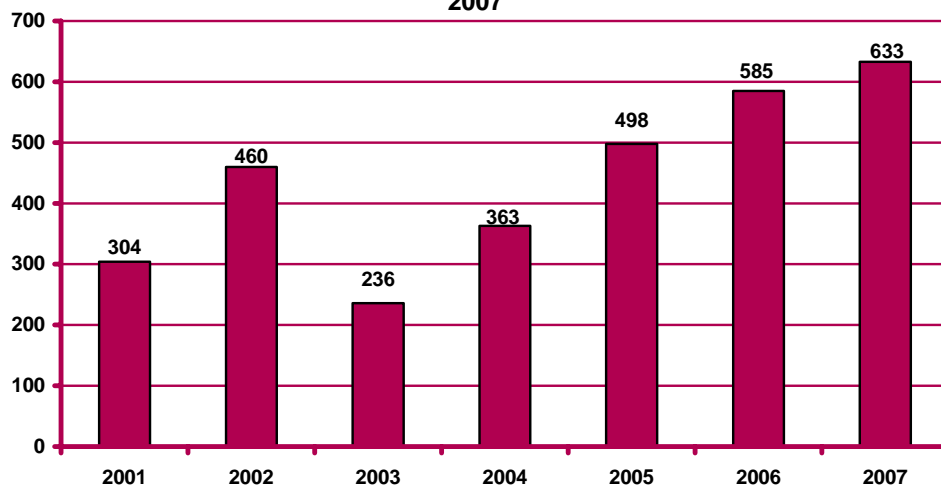
Contractació a través d'empreses de treball temporal (ETT)

Contractació a través d'ETT a Mataró. Maig 2007

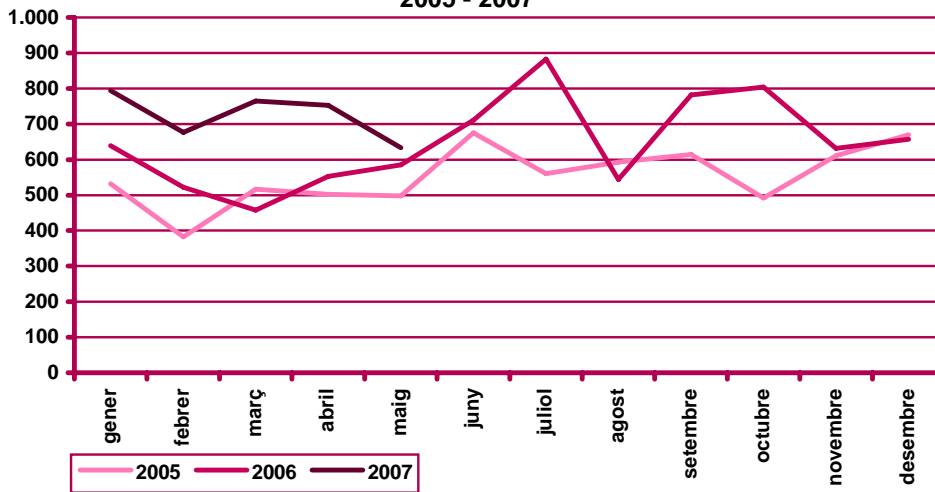
		Contractació		Variació mes anterior		Variació interanual	
		Nombre	%	Absoluta	Relativa	Absoluta	Relativa
Sexe	Home	240	37,91%	-53	-18,09%	-19	-7,34%
	Dona	393	62,09%	-67	-14,57%	67	20,55%
Edat	<20 anys	74	11,69%	-7	-8,64%	-6	-7,50%
	20 - 24 anys	143	22,59%	-34	-19,21%	-33	-18,75%
	25 - 29 anys	96	15,17%	-19	-16,52%	-5	-4,95%
	30 - 44 anys	225	35,55%	-54	-19,35%	59	35,54%
	>44 anys	95	15,01%	-6	-5,94%	33	53,23%
Durada	<=1 dia	164	25,91%	-36	-18,00%	56	51,85%
	>1 a <=3 dies	68	10,74%	27	65,85%	16	30,77%
	>3 a <=5 dies	52	8,21%	-7	-11,86%	-3	-5,45%
	>5 a <=10 dies	13	2,05%	-4	-23,53%	-21	-61,76%
	>10 a <=15 dies	45	7,11%	-5	-10,00%	14	45,16%
	>15 a <=30 dies	49	7,74%	-25	-33,78%	-6	-10,91%
	>30 dies	46	7,27%	-23	-33,33%	-11	-19,30%
	Indeterminada	196	30,96%	-47	-19,34%	3	1,55%
Total contractes		633	100%	-120	-15,94%	48	8,21%
Altres àmbits	Maresme	1.362		-72	-5,02%	89	6,99%
	Província de Barcelona	42.065		6.653	18,79%	-679	-1,59%
	Catalunya	50.265		7.837	18,47%	-455	-0,90%
	Espanya	n.d.		n.d.	n.d.	n.d.	n.d.

n.c.: no calculable; n.d.: no disponible

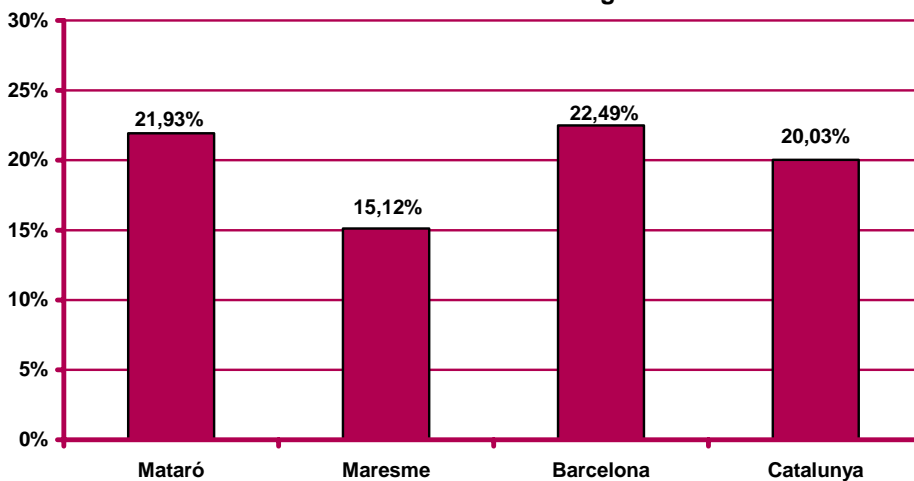
Contractació a través d'ETT al mes de maig. Mataró. 2001 - 2007



**Evolució mensual de la contractació a través d'ETT. Mataró.
 2005 - 2007**



**Pes percentual de la contractació a través d'ETT sobre el
 total de contractacions. Maig 2007**





Ajuntament de Mataró



**Diputació
Barcelona**

xarxa de municipis



Generalitat de Catalunya
Servei d'Ocupació de Catalunya

UNIÓ EUROPEA
Fons Social Europeu



Per a més informació:

Ajuntament de Mataró. Servei d'Estudis i Planificació
C/ El Carreró, 13. 08301 Mataró. Tel. 93 758 21 00 - Fax 93 758 21 62
<http://www.mataro.cat> - correu electrònic: ajmataro@ajmataro.cat

