

# L'Observatori

54

Mercat de Treball de Mataró

Any XIII  
Gener 2008

54

## Índex

<b>Atur registrat</b>	<b>Pàg.</b>
Atur registrat. Resum _____	2
Atur registrat per sexe _____	4
Atur registrat per edat _____	6
Atur registrat per sexe i edat _____	8
Atur registrat per sector econòmic _____	9
Atur registrat per nivell d'instrucció _____	11
Atur registrat per ocupació _____	13
Atur registrat d'estrangers _____	16

<b>Contractació</b>	<b>Pàg.</b>
Contractació. Resum _____	18
Contractació per modalitat i tipologia _____	20
Contractació per sexe _____	21
Contractació per edat _____	23
Contractació per sexe i edat _____	26
Contractació per sector econòmic _____	27
Contractació per nivell d'instrucció _____	30
Contractació per ocupació _____	33
Contractació per durada _____	37
Contractació per grandària de l'empresa _____	39
Contractació d'estrangers _____	43
Contractació a través d'empreses de treball temporal (ETT) _____	45

## Atur registrat. Resum

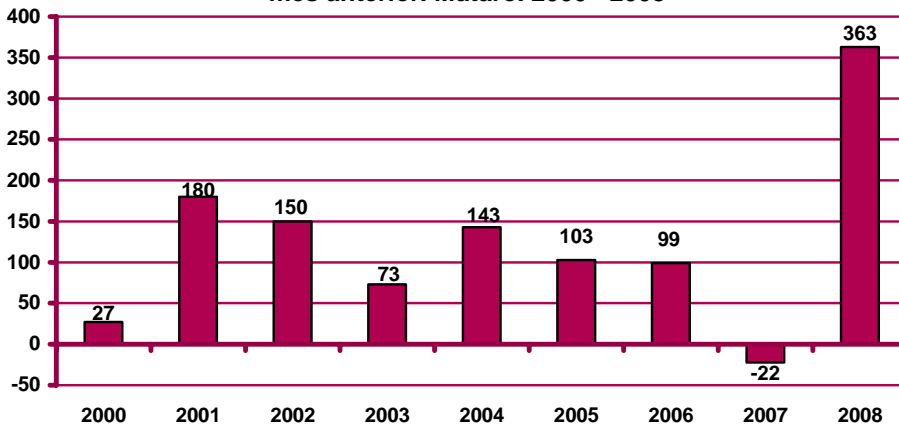
Atur registrat a Mataró. Gener 2008

	Atur registrat		Variació mes anterior		Variació interanual		
	Nombre	%	Absoluta	Relativa	Absoluta	Relativa	
<b>Sexe</b>	Home	2.773	42,69%	160	6,12%	456	19,68%
	Dona	3.723	57,31%	203	5,77%	36	0,98%
<b>Edat</b>	<20 anys	177	2,72%	16	9,94%	28	18,79%
	20 - 24 anys	435	6,70%	58	15,38%	57	15,08%
	25 - 29 anys	705	10,85%	26	3,83%	44	6,66%
	30 - 44 anys	2.198	33,84%	193	9,63%	256	13,18%
	>44 anys	2.981	45,89%	70	2,40%	107	3,72%
<b>Sector</b>	Agricultura	117	1,80%	25	27,17%	23	24,47%
	Indústria	2.630	40,49%	37	1,43%	10	0,38%
	Construcció	734	11,30%	54	7,94%	247	50,72%
	Serveis	2.720	41,87%	243	9,81%	243	9,81%
	SOA	295	4,54%	4	1,37%	-31	-9,51%
<b>Nivell d'instrucció</b>	Sense estudis	108	1,66%	-1	-0,92%	43	66,15%
	Estudis primaris incomplets	548	8,44%	35	6,82%	15	2,81%
	Estudis primaris complets	473	7,28%	3	0,64%	-69	-12,73%
	Programes formació professional	355	5,46%	29	8,90%	18	5,34%
	Educació general	4.556	70,14%	276	6,45%	491	12,08%
	Tècnics-professionals superiors	219	3,37%	8	3,79%	-5	-2,23%
	Universitaris primer cycle	87	1,34%	-3	-3,33%	-2	-2,25%
	Universitaris segon i tercer cycle	150	2,31%	17	12,78%	3	2,04%
	Altres estudis post-secundaris	0	0,00%	-1	-100,00%	-2	-100,00%
		CCO 1	80	1,23%	-7	-8,05%	-12
	CCO 2	137	2,11%	-2	-1,44%	3	2,24%
	CCO 3	443	6,82%	24	5,73%	23	5,48%
	CCO 4	751	11,56%	39	5,48%	36	5,03%
	CCO 5	892	13,73%	75	9,18%	-6	-0,67%
	CCO 6	73	1,12%	8	12,31%	3	4,29%
	CCO 7	975	15,01%	42	4,50%	210	27,45%
	CCO 8	1.507	23,20%	24	1,62%	-26	-1,70%
	CCO 9	1.636	25,18%	159	10,77%	260	18,90%
	CCO 0	2	0,03%	1	100,00%	1	100,00%
<b>Nacio-nalitat</b>	Espanyola	5.472	84,24%	217	4,13%	254	4,87%
	Estrangera	1.024	15,76%	146	16,63%	238	30,28%
<b>Total aturats registrats</b>		<b>6.496</b>		<b>363</b>	<b>5,92%</b>	<b>492</b>	<b>8,19%</b>
<b>Altres àmbits</b>	Maresme	18.818		969	5,43%	1.206	6,85%
	Província de Barcelona	213.838		12.241	6,07%	13.921	6,96%
	Catalunya	282.897		17.108	6,44%	21.549	8,25%
	Espanya	2.261.925		132.378	6,22%	186.650	8,99%

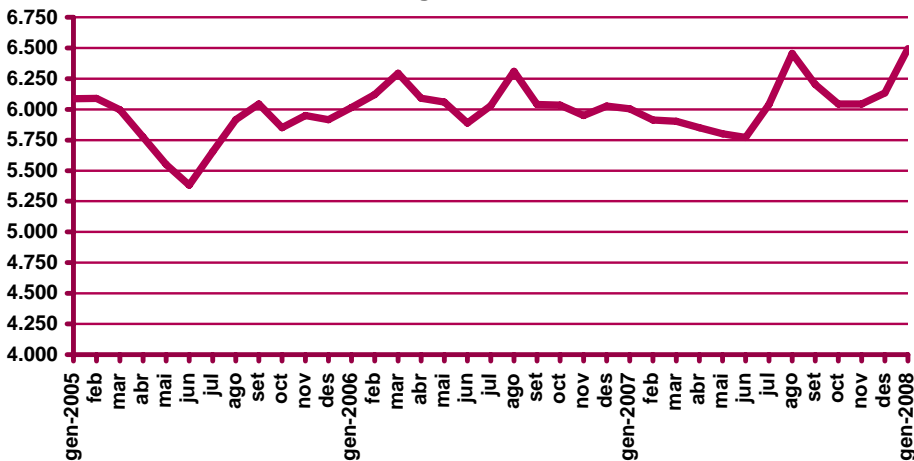
n.c.: no calculable

CCO 1: personal directiu de les empreses i de les administracions públiques; CCO 2: tècnics i professionals científics i intel·lectuals; CCO 3: tècnics i professionals de suport; CCO 4: empleats administratius; CCO 5: treballadors de serveis de restauració, personals, protecció i venedors de comerços; CCO 6: treballadors qualificats en activitats agràries i pesqueres; CCO 7: artesans i treballadors qualificats de les indústries manufactureres, la construcció i la mineria, llevat dels operadors d'instal·lacions i maquinària; CCO 8: operadors d'instal·lacions i maquinària, i muntadors; CCO 9: treballadors no qualificats; CCO 0: forces armades.

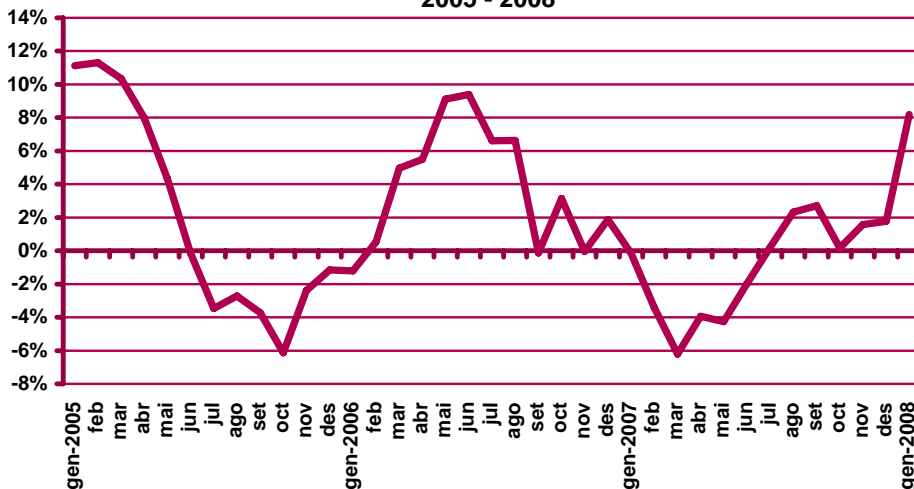
Variació d'aturats registrats en el mes de gener respecte el mes anterior. Mataró. 2000 - 2008



Evolució de l'atur registrat. Mataró. 2005 - 2008



Evolució de la variació interanual de l'atur registrat. Mataró. 2005 - 2008

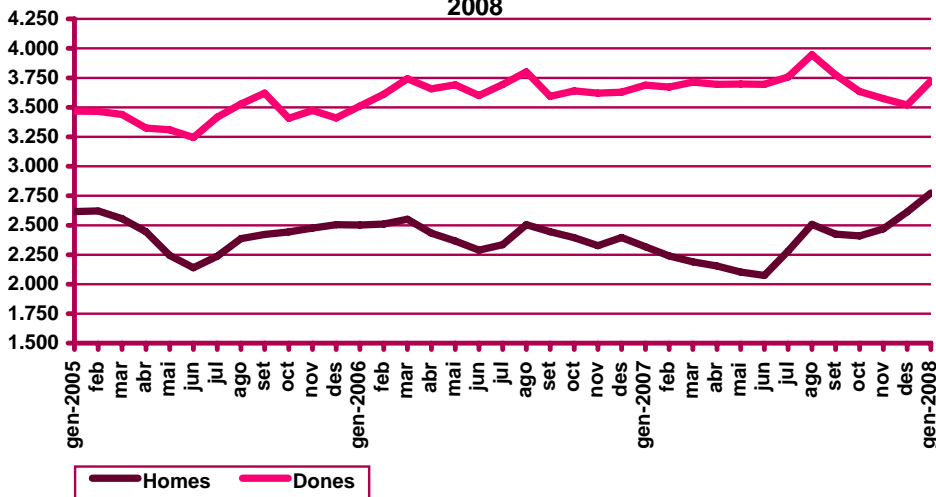


**Atur registrat per sexe**

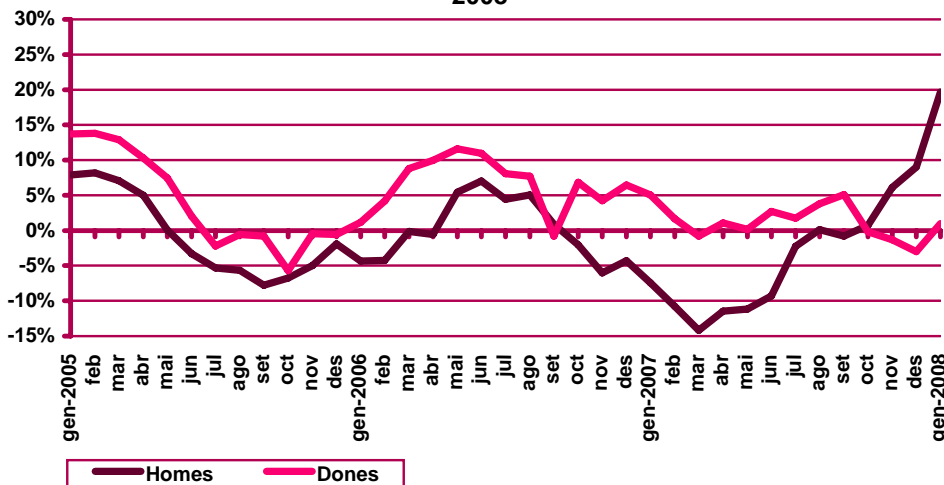
Evolució mensual de l'atur registrat per sexe. Mataró. 2008

Mesos	Variació interanual								
	Total	Valors absoluts		Distrib. percentual		Absoluta		Relativa	
	Total	Homes	Dones	Homes	Dones	Homes	Dones	Homes	Dones
Gener	6.496	2.773	3.723	42,69%	57,31%	456	36	19,68%	0,98%
Febrer									
Març									
Abril									
Maig									
Juny									
Juliol									
Agost									
Setembre									
Octubre									
Novembre									
Desembre									

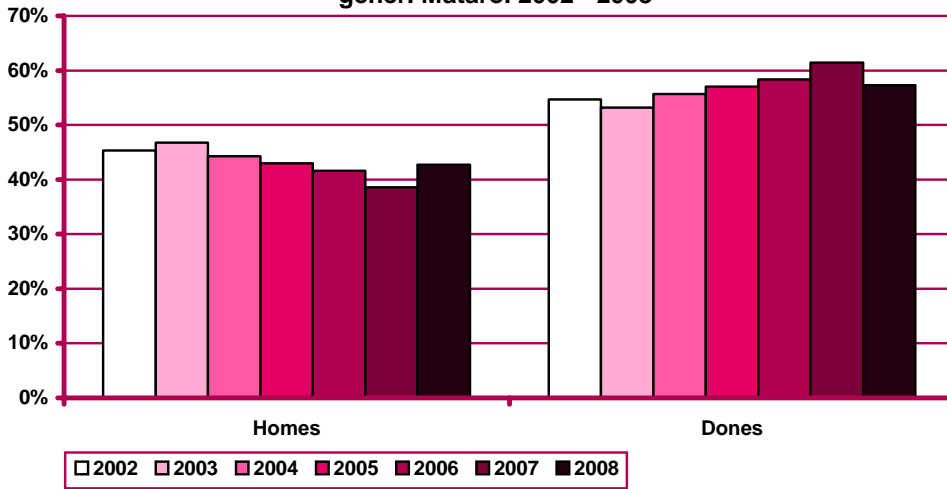
**Evolució mensual de l'atur registrat per sexes. Mataró. 2005 - 2008**



**Variació interanual de l'atur registrat per sexes. Mataró. 2005 - 2008**



Distribució percentual de l'atur registrat per sexe al mes de gener. Mataró. 2002 - 2008



## Atur registrat per edat

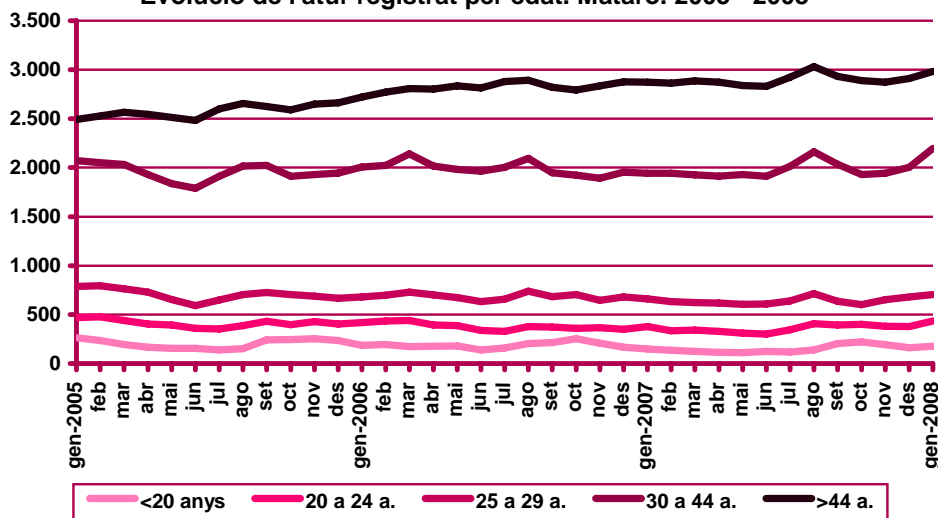
Evolució mensual de l'atur registrat per edat. Mataró. 2008

Mesos	Total	Valors absoluts					Distribució percentual				
	Total	<20 anys	20 - 24 a.	25 - 29 a.	30 - 44 a.	>44 a.	<20 anys	20 - 24 a.	25 - 29 a.	30 - 44 a.	>44 a.
Gener	6.496	177	435	705	2.198	2.981	2,72%	6,70%	10,85%	33,84%	45,89%
Febrer											
Març											
Abril											
Maig											
Juny											
Juliol											
Agost											
Setembre											
Octubre											
Novembre											
Desembre											

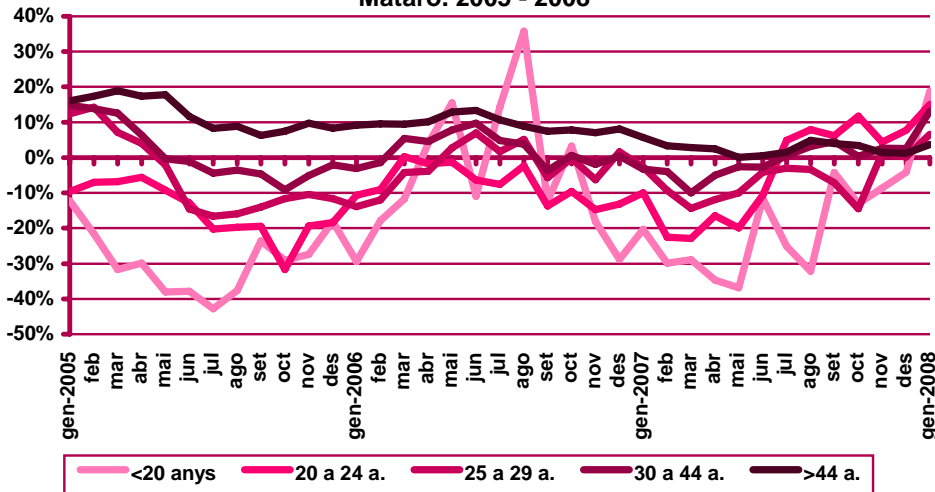
Evolució mensual de la variació interanual de l'atur registrat per edat. Mataró. 2008

Mesos	Variació interanual absoluta					Variació interanual relativa				
	<20 anys	20 - 24 a.	25 - 29 a.	30 - 44 a.	>44 a.	<20 anys	20 - 24 a.	25 - 29 a.	30 - 44 a.	>44 a.
Gener	28	57	44	256	107	18,79%	15,08%	6,66%	13,18%	3,72%
Febrer										
Març										
Abril										
Maig										
Juny										
Juliol										
Agost										
Setembre										
Octubre										
Novembre										
Desembre										

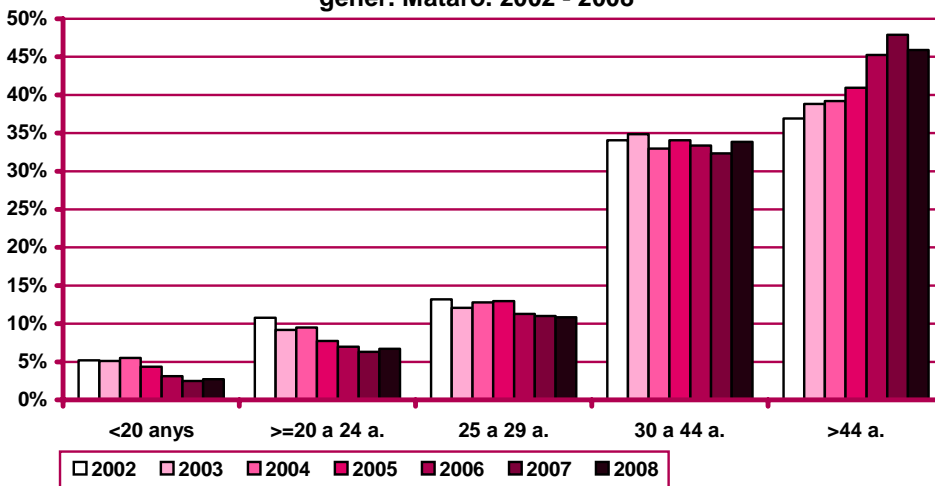
Evolució de l'atur registrat per edat. Mataró. 2005 - 2008



Evolució de la variació interanual de l'atur registrat per edat.  
 Mataró. 2005 - 2008



Distribució percentual de l'atur registrat per edat al mes de gener. Mataró. 2002 - 2008





## Atur registrat per sexe i edat

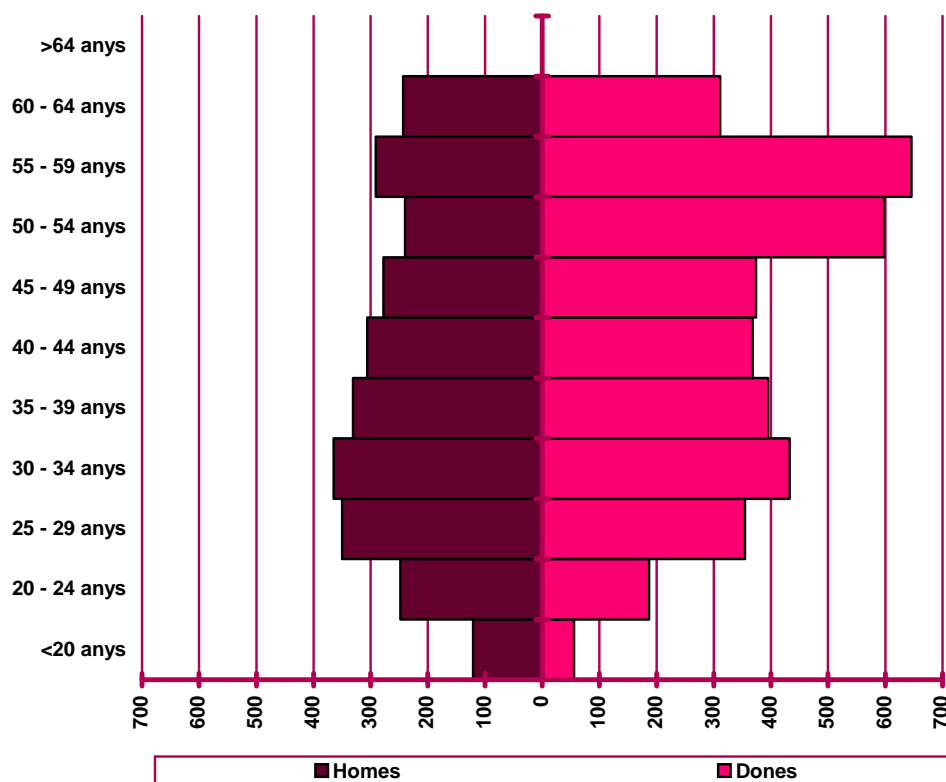
Distribució de l'atur registrat per edat i sexe. Mataró. Gener 2008

	Homes			Dones			Total	
	Nombre	% <sup>(1)</sup>	% <sup>(2)</sup>	Nombre	% <sup>(1)</sup>	% <sup>(2)</sup>	Nombre	%
<20 anys	121	68,36%	4,36%	56	31,64%	1,50%	177	2,72%
20 - 24 anys	248	57,01%	8,94%	187	42,99%	5,02%	435	6,70%
25 - 29 anys	350	49,65%	12,62%	355	50,35%	9,54%	705	10,85%
30 - 34 anys	365	45,74%	13,16%	433	54,26%	11,63%	798	12,28%
35 - 39 anys	331	45,59%	11,94%	395	54,41%	10,61%	726	11,18%
40 - 44 anys	306	45,40%	11,03%	368	54,60%	9,88%	674	10,38%
45 - 49 anys	278	42,64%	10,03%	374	57,36%	10,05%	652	10,04%
50 - 54 anys	240	28,64%	8,65%	598	71,36%	16,06%	838	12,90%
55 - 59 anys	291	31,06%	10,49%	646	68,94%	17,35%	937	14,42%
60 - 64 anys	243	43,86%	8,76%	311	56,14%	8,35%	554	8,53%
>64 anys	0	0,00%	0,00%	0	0,00%	0,00%	0	0,00%
<b>Total</b>	<b>2.773</b>	<b>42,69%</b>	<b>100%</b>	<b>3.723</b>	<b>57,31%</b>	<b>100%</b>	<b>6.496</b>	<b>100%</b>

(1) Percentatge sobre el total d'homes i dones desocupades registrades del mateix grup d'edat.

(2) Percentatge sobre el total de persones desocupades registrades del mateix sexe.

Nombre de desocupats/des registrats/des per sexe i edat.  
Mataró. Gener 2008



## Atur registrat per sector econòmic

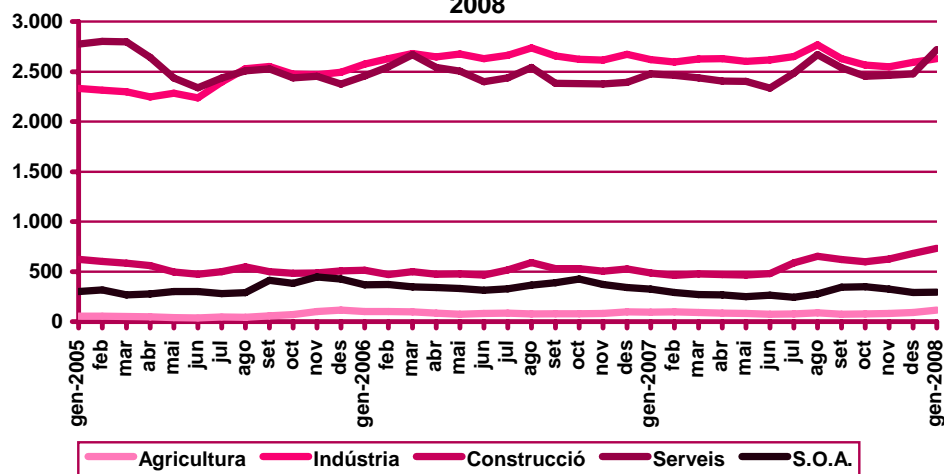
Evolució mensual de l'atur registrat per sector econòmic. Mataró. 2008

Mesos	Total	Valors absoluts					Distribució percentual				
	Total	Agricul- tura	Indús- tria	Cons- trucció	Serveis	S.O.A	Agricul- tura	Indús- tria	Cons- trucció	Serveis	S.O.A
Gener	6.496	117	2.630	734	2.720	295	1,80%	40,49%	11,30%	41,87%	4,54%
Febrer											
Març											
Abril											
Maig											
Juny											
Juliol											
Agost											
Setembre											
Octubre											
Novembre											
Desembre											

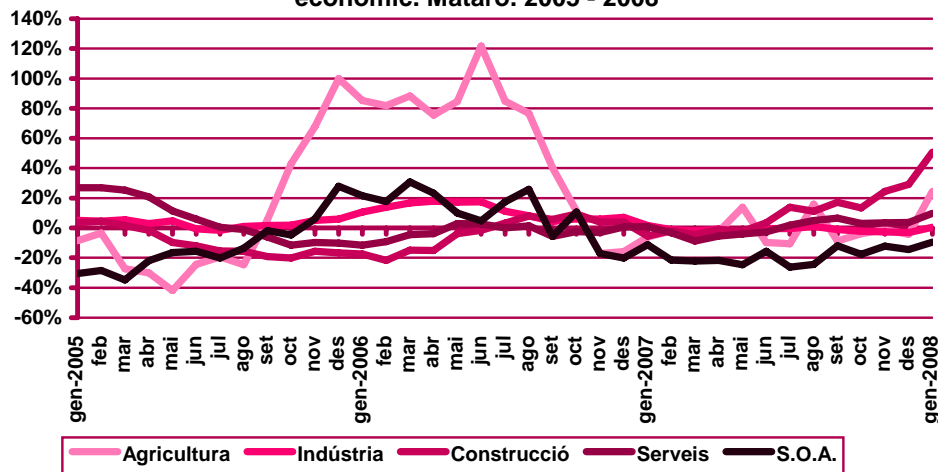
Evolució mensual de la variació interanual de l'atur registrat per sector econòmic. Mataró. 2008

Mesos	Variació interanual absoluta					Variació interanual relativa				
	Agricul- tura	Indús- tria	Cons- trucció	Serveis	S.O.A	Agricul- tura	Indús- tria	Cons- trucció	Serveis	S.O.A
Gener	23	10	247	243	-31	24,47%	0,38%	50,72%	9,81%	-9,51%
Febrer										
Març										
Abril										
Maig										
Juny										
Juliol										
Agost										
Setembre										
Octubre										
Novembre										
Desembre										

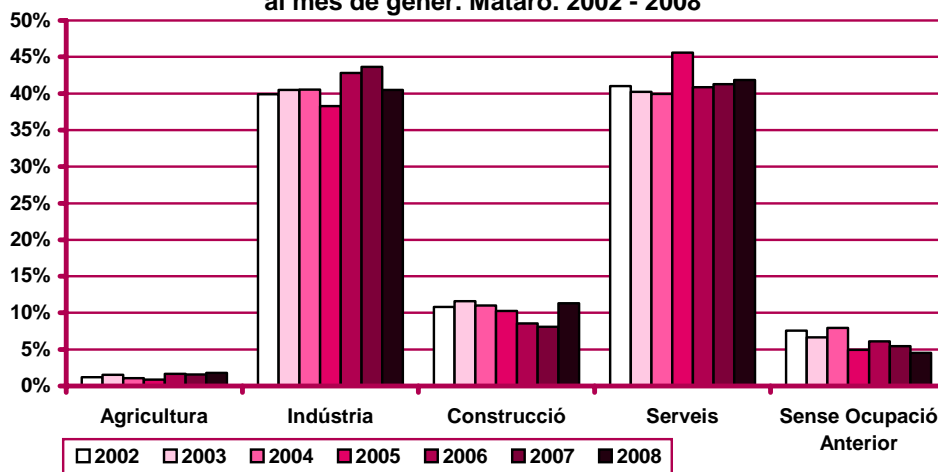
Evolució de l'atur registrat per sector econòmic. Mataró. 2005 - 2008



**Evolució de la variació interanual de l'atur registrat per sector econòmic. Mataró. 2005 - 2008**



**Distribució percentual de l'atur registrat per sector econòmic al mes de gener. Mataró. 2002 - 2008**



## Atur registrat per nivell d'instrucció

Evolució mensual de l'atur registrat per nivell d'instrucció. Mataró. 2008

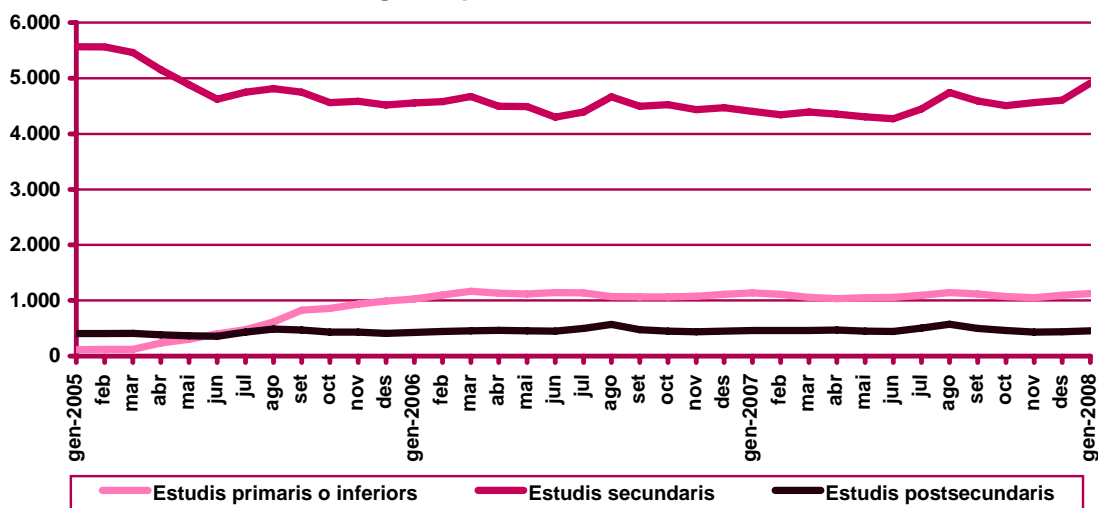
Mesos	Total	Valors absoluts			Distribució percentual		
	Total	Estudis primaris o	Estudis	Estudis	Estudis primaris o	Estudis	Estudis
		inferiors	secundaris	postsecund.	inferiors	secundaris	postsecund.
Gener	6.496	1.129	4.911	456	17,38%	75,60%	7,02%
Febrer							
Març							
Abril							
Maig							
Juny							
Juliol							
Agost							
Setembre							
Octubre							
Novembre							
Desembre							

Evolució mensual de la variació interanual de l'atur registrat per nivell d'instrucció.

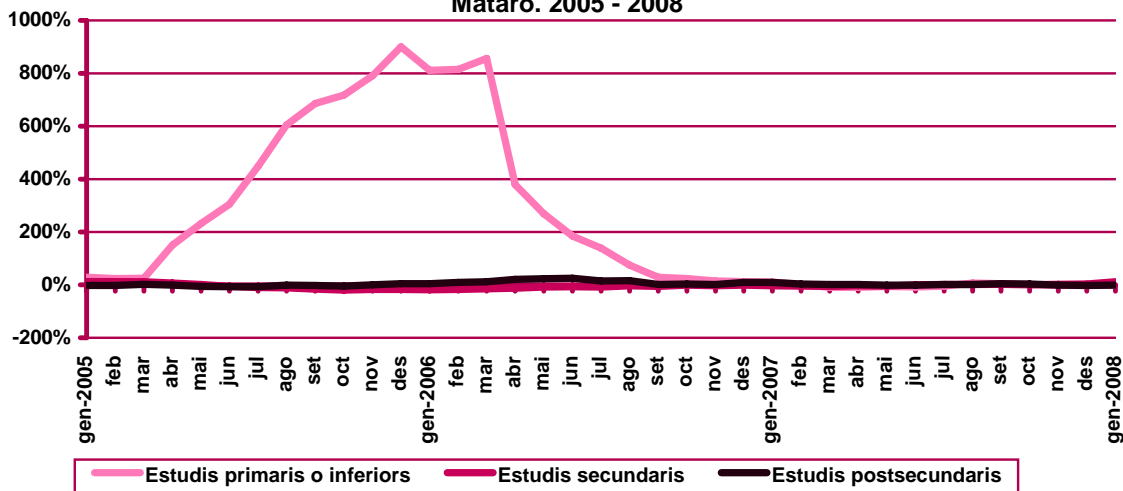
Mataró. 2008

Mesos	Variació interanual absoluta			Variació interanual relativa		
	Estudis primaris o	Estudis	Estudis	Estudis primaris o	Estudis	Estudis
	inferiors	secundaris	postsecund.	inferiors	secundaris	postsecund.
Gener	-11	509	-6	-0,96%	11,56%	-1,30%
Febrer						
Març						
Abril						
Maig						
Juny						
Juliol						
Agost						
Setembre						
Octubre						
Novembre						
Desembre						

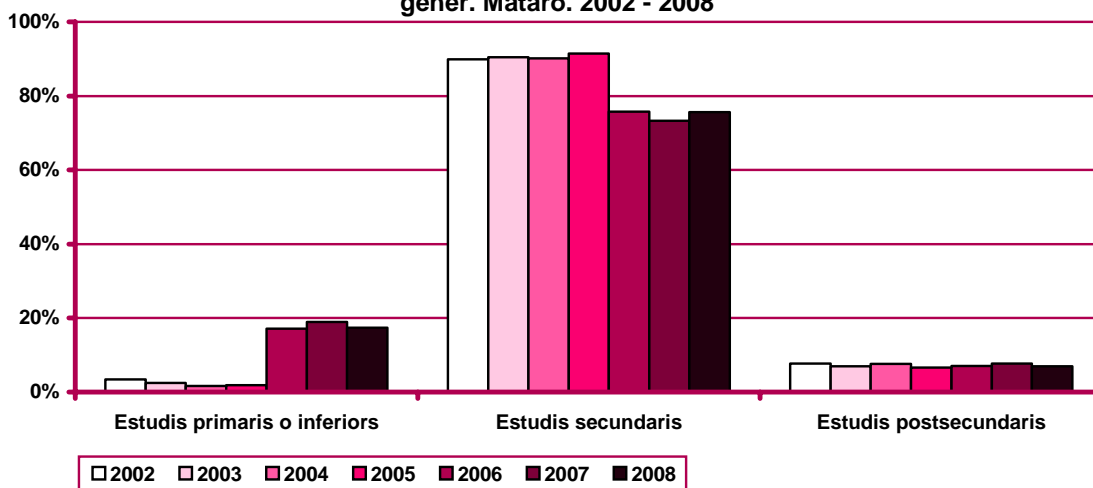
Evolució de l'atur registrat per nivell d'instrucció. Mataró. 2005 - 2008



**Evolució de la variació interanual de l'atur registrat per nivell d'instrucció.  
Mataró. 2005 - 2008**



**Distribució percentual de l'atur registrat per nivell d'instrucció al mes de gener. Mataró. 2002 - 2008**



## Atur registrat per ocupació

Evolució mensual de l'atur registrat per ocupació. Mataró. 2008

Mesos	Total	Valors absoluts									
	Total	CCO 1	CCO 2	CCO 3	CCO 4	CCO 5	CCO 6	CCO 7	CCO 8	CCO 9	CCO 0
Gener	6.496	80	137	443	751	892	73	975	1.507	1.636	2
Febrer											
Març											
Abril											
Maig											
Juny											
Juliol											
Agost											
Setembre											
Octubre											
Novembre											
Desembre											

Evolució mensual de l'atur registrat per ocupació. Mataró. 2008

Mesos	Distribució percentual									
	CCO 1	CCO 2	CCO 3	CCO 4	CCO 5	CCO 6	CCO 7	CCO 8	CCO 9	CCO 0
Gener	1,23%	2,11%	6,82%	11,56%	13,73%	1,12%	15,01%	23,20%	25,18%	0,03%
Febrer										
Març										
Abril										
Maig										
Juny										
Juliol										
Agost										
Setembre										
Octubre										
Novembre										
Desembre										

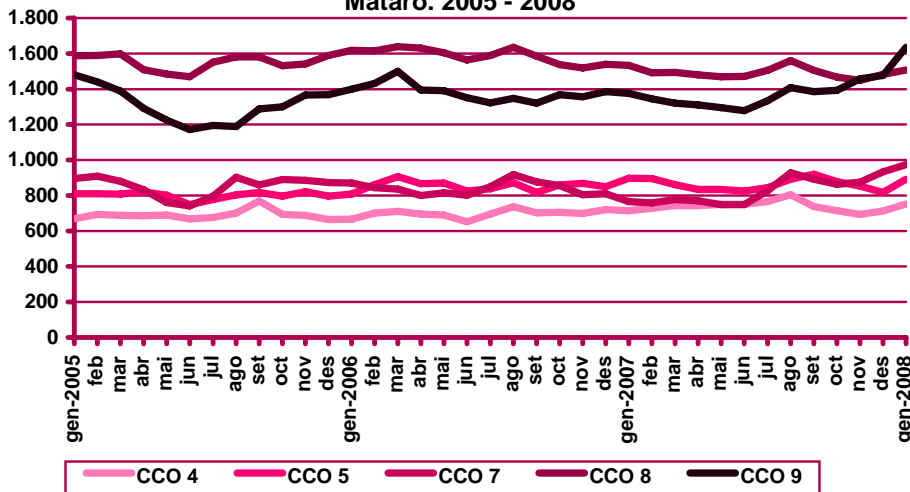
CCO 1: personal directiu de les empreses i de les administracions públiques; CCO 2: tècnics i professionals científics i intel·lectuals; CCO 3: tècnics i professionals de suport; CCO 4: empleats administratius; CCO 5: treballadors de serveis de restauració, personals, protecció i venedors de comerços; CCO 6: treballadors qualificats en activitats agràries i pesqueres; CCO 7: artesans i treballadors qualificats de les indústries manufactureres, la construcció i la mineria, llevat dels operadors d'instal·lacions i maquinària; CCO 8: operadors d'instal·lacions i maquinària, i muntadors; CCO 9: treballadors no qualificats; CCO 0: forces armades.

Evolució mensual de la variació interanual de l'atur registrat per ocupació. Mataró. 2008

Mesos	Variació interanual absoluta									
	CCO 1	CCO 2	CCO 3	CCO 4	CCO 5	CCO 6	CCO 7	CCO 8	CCO 9	CCO 0
Gener	-12	3	23	36	-6	3	210	-26	260	1
Febrer										
Març										
Abril										
Maig										
Juny										
Juliol										
Agost										
Setembre										
Octubre										
Novembre										
Desembre										

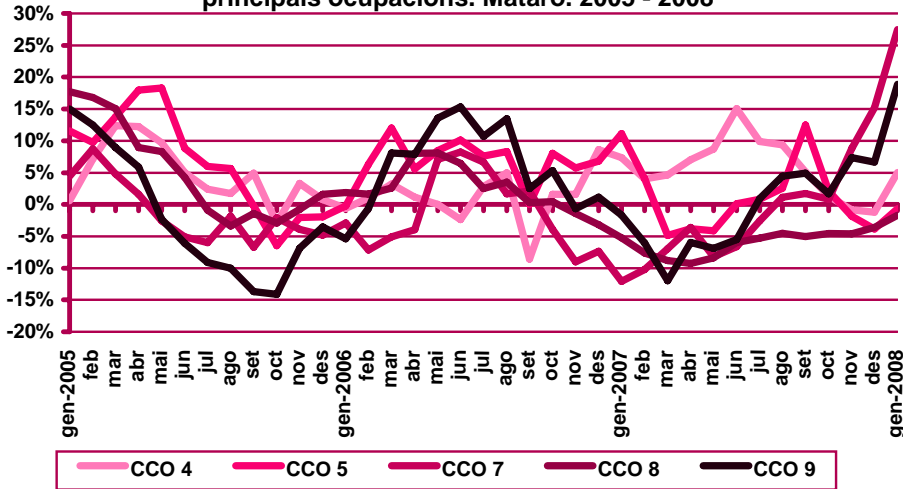
Mesos	Variació interanual relativa									
	CCO 1	CCO 2	CCO 3	CCO 4	CCO 5	CCO 6	CCO 7	CCO 8	CCO 9	CCO 0
Gener	-13,04%	2,24%	5,48%	5,03%	-0,67%	4,29%	27,45%	-1,70%	18,90%	100,00%
Febrer										
Març										
Abril										
Maig										
Juny										
Juliol										
Agost										
Setembre										
Octubre										
Novembre										
Desembre										

Evolució de l'atur registrat a les principals ocupacions.  
Mataró. 2005 - 2008

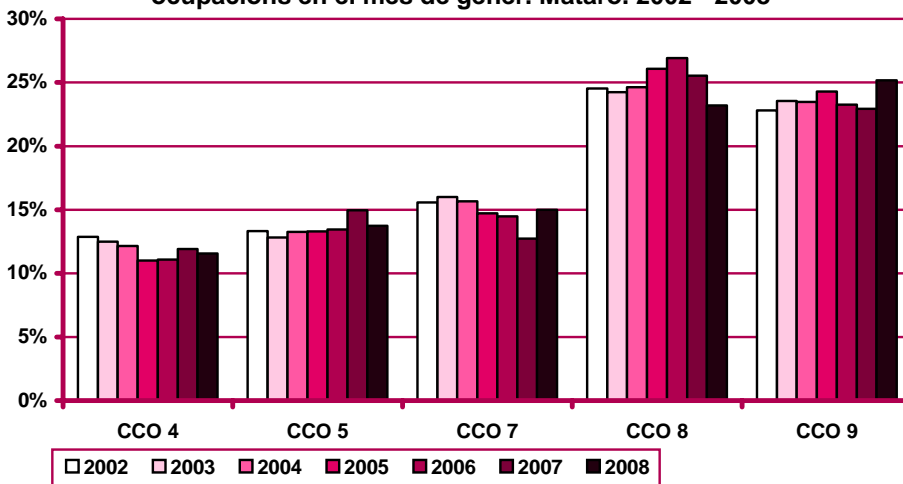


CCO 1: personal directiu de les empreses i de les administracions públiques; CCO 2: tècnics i professionals científics i intel·lectuals; CCO 3: tècnics i professionals de suport; CCO 4: empleats administratius; CCO 5: treballadors de serveis de restauració, personals, protecció i venedors de comerços; CCO 6: treballadors qualificats en activitats agràries i pesqueres; CCO 7: artesans i treballadors qualificats de les indústries manufactureres, la construcció i la mineria, llevat dels operadors d'instal·lacions i maquinària; CCO 8: operadors d'instal·lacions i maquinària, i muntadors; CCO 9: treballadors no qualificats; CCO 0: forces armades.

**Evolució de la variació interanual de l'atur registrat a les principals ocupacions. Mataró. 2005 - 2008**



**Distribució percentual de l'atur registrat a les principals ocupacions en el mes de gener. Mataró. 2002 - 2008**



CCO 1: personal directiu de les empreses i de les administracions públiques; CCO 2: tècnics i professionals científics i intel·lectuals; CCO 3: tècnics i professionals de suport; CCO 4: empleats administratius; CCO 5: treballadors de serveis de restauració, personals, protecció i venedors de comerços; CCO 6: treballadors qualificats en activitats agràries i pesqueres; CCO 7: artesans i treballadors qualificats de les indústries manufactureres, la construcció i la mineria, llevat dels operadors d'instal·lacions i maquinària; CCO 8: operadors d'instal·lacions i maquinària, i muntadors; CCO 9: treballadors no qualificats; CCO 0: forces armades.



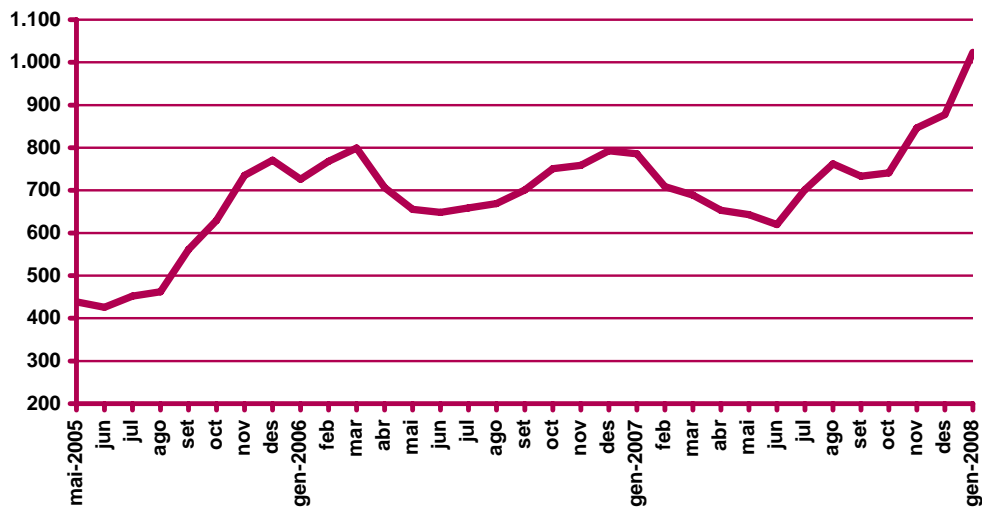
## Atur registrat d'estrangers

Atur registrat d'estrangers a Mataró. Gener 2008

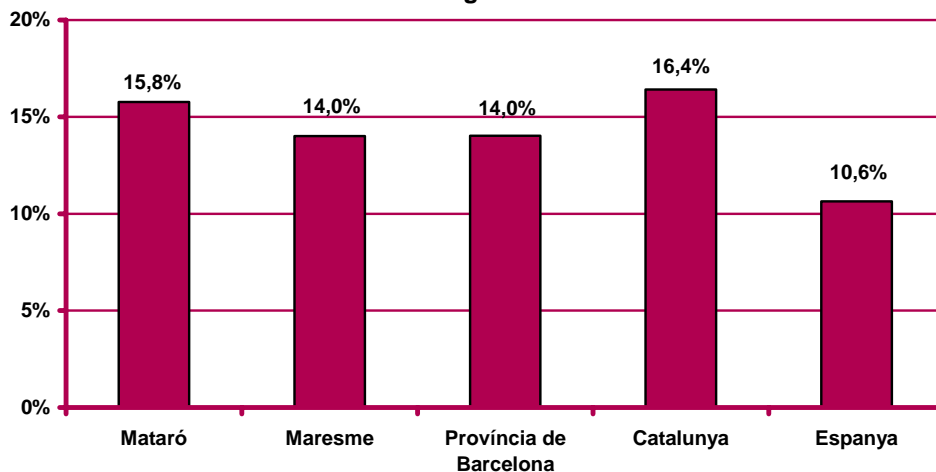
	Atur registrat		Variació mes anterior		Variació interanual		
	Nombre	%	Absoluta	Relativa	Absoluta	Relativa	
<b>Sexe</b>	Home	687	67,09%	80	13,18%	189	37,95%
	Dona	337	32,91%	66	24,35%	49	17,01%
<b>Edat</b>	<20 anys	32	3,13%	8	33,33%	0	0,00%
	20 - 24 anys	86	8,40%	10	13,16%	5	6,17%
	25 - 29 anys	162	15,82%	9	5,88%	13	8,72%
	30 - 44 anys	542	52,93%	81	17,57%	161	42,26%
	>44 anys	202	19,73%	38	23,17%	59	41,26%
<b>Sector</b>	Agricultura	81	7,91%	24	42,11%	26	47,27%
	Indústria	187	18,26%	13	7,47%	58	44,96%
	Construcció	251	24,51%	4	1,62%	73	41,01%
	Serveis	423	41,31%	91	27,41%	120	39,60%
	SOA	82	8,01%	14	20,59%	-39	-32,23%
<b>Nivell d'instrucció</b>	Sense estudis	58	5,66%	-2	-3,33%	31	114,81%
	Estudis primaris incomplets	244	23,83%	37	17,87%	15	6,55%
	Estudis primaris complets	38	3,71%	11	40,74%	4	11,76%
	Programes formació professional	5	0,49%	2	66,67%	-2	-28,57%
	Educació general	663	64,75%	92	16,11%	186	38,99%
	Tècnics-professionals superiors	6	0,59%	3	100,00%	4	200,00%
	Universitaris primer cicle	1	0,10%	0	0,00%	-1	-50,00%
	Universitaris segon i tercer cicle	9	0,88%	3	50,00%	2	28,57%
	Altres estudis post-secundaris	0	0,00%	0	0,00%	-1	-100,00%
<b>Ocupació</b>	CCO 1	1	0,10%	-2	-66,67%	-2	-66,67%
	CCO 2	11	1,07%	-1	-8,33%	0	0,00%
	CCO 3	33	3,22%	6	22,22%	16	94,12%
	CCO 4	35	3,42%	8	29,63%	11	45,83%
	CCO 5	104	10,16%	21	25,30%	15	16,85%
	CCO 6	42	4,10%	8	23,53%	6	16,67%
	CCO 7	175	17,09%	5	2,94%	64	57,66%
	CCO 8	83	8,11%	8	10,67%	15	22,06%
	CCO 9	540	52,73%	93	20,81%	113	26,46%
	CCO 0	0	0,00%	0	0,00%	0	0,00%
<b>Total aturats registrats estrangers</b>		<b>1.024</b>		<b>146</b>	<b>16,63%</b>	<b>238</b>	<b>30,28%</b>
<b>Altres àmbits</b>	Maresme	2.637		950	56,30%	366	16,12%
	Prov. de Barcelona	29.991		9.130	43,76%	5.729	23,61%
	Catalunya	46.407		15.078	48,13%	8.787	23,36%
	Espanya	240.707		61.204	34,10%	66.883	38,48%

CCO 1: personal directiu de les empreses i de les administracions públiques; CCO 2: tècnics i professionals científics i intel·lectuals; CCO 3: tècnics i professionals de suport; CCO 4: empleats administratius; CCO 5: treballadors de serveis de restauració, personals, protecció i venedors de comerços; CCO 6: treballadors qualificats en activitats agràries i pesqueres; CCO 7: artesans i treballadors qualificats de les indústries manufactureres, la construcció i la mineria, llevat dels operadors d'instal·lacions i maquinària; CCO 8: operadors d'instal·lacions i maquinària, i muntadors; CCO 9: treballadors no qualificats; CCO 0: forces armades.

**Evolució de l'atur registrat d'estrangers. Mataró. 2005 - 2008**



**Pes percentual dels aturats registrats estrangers sobre el total d'aturats registrats. Gener 2008**



## Contractació. Resum

Contractació a Mataró. Gener 2008

		Contractació		Variació mes anterior		Variació interanual	
		Nombre	%	Absoluta	Relativa	Absoluta	Relativa
<b>Sexe</b>	Home	1.437	51,07%	340	30,99%	-229	-15,72%
	Dona	1.377	48,93%	30	2,23%	-296	-17,69%
<b>Edat</b>	<20 anys	241	8,56%	-64	-20,98%	-76	-23,97%
	20 - 24 anys	598	21,25%	1	0,17%	-111	-15,66%
	25 - 29 anys	484	17,20%	18	3,86%	-175	-26,56%
	30 - 44 anys	1.057	37,56%	329	45,19%	-72	-6,38%
	>44 anys	434	15,42%	86	24,71%	-91	-17,33%
<b>Sector</b>	Agricultura	12	0,43%	-2	-14,29%	-1	-7,69%
	Indústria	235	8,35%	81	52,60%	-105	-30,88%
	Construcció	457	16,24%	136	42,37%	-67	-12,79%
	Serveis	2.110	74,98%	155	7,93%	-352	-14,30%
<b>Nivell d'instrucció</b>	Sense estudis	178	6,33%	61	52,14%	18	11,25%
	Estudis primaris incomplerts	134	4,76%	32	31,37%	-37	-21,64%
	Estudis primaris complets	0	0,00%	0	n.c.	0	n.c.
	Programes formació professional	218	7,75%	-6	-2,68%	-32	-12,80%
	Educació general	1.918	68,16%	242	14,44%	-410	-17,61%
	Tècnics-professionals superiors	119	4,23%	-14	-10,53%	1	0,85%
	Universitaris primer cicle	80	2,84%	-20	-20,00%	-91	-53,22%
	Universitaris segon i tercer cicle	167	5,93%	75	81,52%	26	18,44%
	Altres estudis post- secundaris	0	0,00%	0	n.c.	0	n.c.
	<b>Ocupació</b>	CCO 1	15	0,53%	10	200,00%	-6
CCO 2		148	5,26%	12	8,82%	-62	-29,52%
CCO 3		395	14,04%	93	30,79%	60	17,91%
CCO 4		278	9,88%	8	2,96%	-62	-18,24%
CCO 5		535	19,01%	-29	-5,14%	-25	-4,46%
CCO 6		31	1,10%	8	34,78%	-30	-49,18%
CCO 7		367	13,04%	111	43,36%	-69	-15,83%
CCO 8		244	8,67%	51	26,42%	-44	-15,28%
CCO 9		800	28,43%	110	15,94%	-288	-26,47%
CCO 0		1	0,04%	-4	-80,00%	1	n.c.
<b>Durada</b>	<=1 mes	581	20,65%	-261	-31,00%	-221	-27,56%
	>1 a <=3 mesos	326	11,58%	18	5,84%	-111	-25,40%
	>3 a <=6 mesos	339	12,05%	132	63,77%	-11	-3,14%
	>6 a <=12 mesos	96	3,41%	34	54,84%	5	5,49%
	>12 a <=18 mesos	0	0,00%	-1	-100,00%	-3	-100,00%
	>18 a <=24 mesos	4	0,14%	-1	-20,00%	0	0,00%
	>24 mesos	105	3,73%	52	98,11%	84	400,00%
	Indeterminada	832	29,57%	269	47,78%	-49	-5,56%
	Indefinida	531	18,87%	128	31,76%	-219	-29,20%

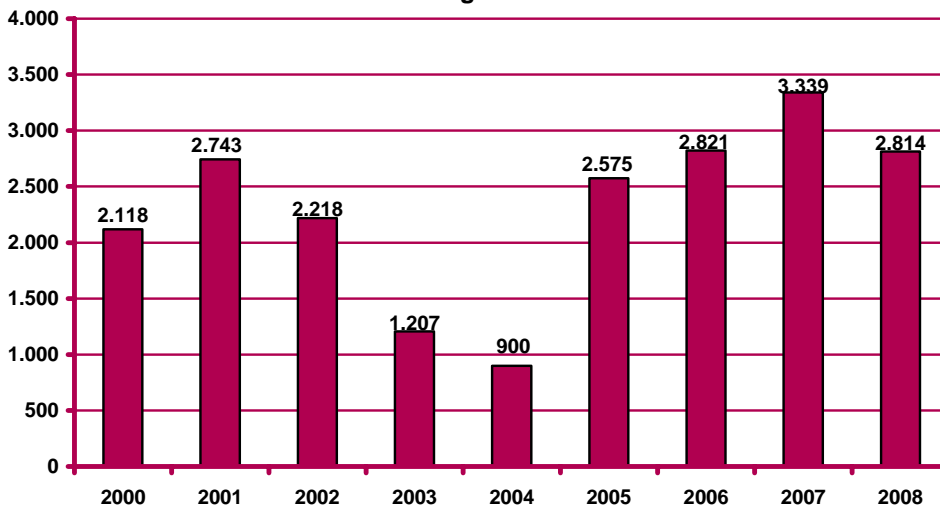
n.c.: no calculable

CCO 1: personal directiu de les empreses i de les administracions públiques; CCO 2: tècnics i professionals científics i intel·lectuals; CCO 3: tècnics i professionals de suport; CCO 4: empleats administratius; CCO 5: treballadors de serveis de restauració, personals, protecció i venedors de comerços; CCO 6: treballadors qualificats en activitats agràries i pesqueres; CCO 7: artesans i treballadors qualificats de les indústries manufactureres, la construcció i la mineria, llevat dels operadors d'instal·lacions i maquinària; CCO 8: operadors d'instal·lacions i maquinària, i muntadors; CCO 9: treballadors no qualificats; CCO 0: forces armades.

(continuació) Contractació a Mataró. Gener 2008

		Contractació		Variació mes anterior		Variació interanual	
		Nombre	%	Absoluta	Relativa	Absoluta	Relativa
Nacio- nalitat	Espanyola	2.177	77,36%	206	10,45%	-545	-20,02%
	Estrangera	637	22,64%	164	34,67%	20	3,24%
Contra- tador	ETT	614	21,82%	24	4,07%	-180	-22,67%
	No ETT	2.200	78,18%	346	18,66%	-345	-13,56%
<b>Total contractes</b>		<b>2.814</b>	<b>100%</b>	<b>370</b>	<b>15,14%</b>	<b>-525</b>	<b>-15,72%</b>
Altres àmbits	Maresme	8.076		1.794	28,56%	-662	-7,58%
	Província de Barcelona	189.367		51.731	37,59%	-86	-0,05%
	Catalunya	244.748		68.172	38,61%	-1.829	-0,74%
	Espanya	1.581.360		320.041	25,37%	-71.790	-4,34%

Contractació al mes de gener. Mataró. 2000 - 2008



Evolució mensual de la contractació. Mataró. 2006 - 2008



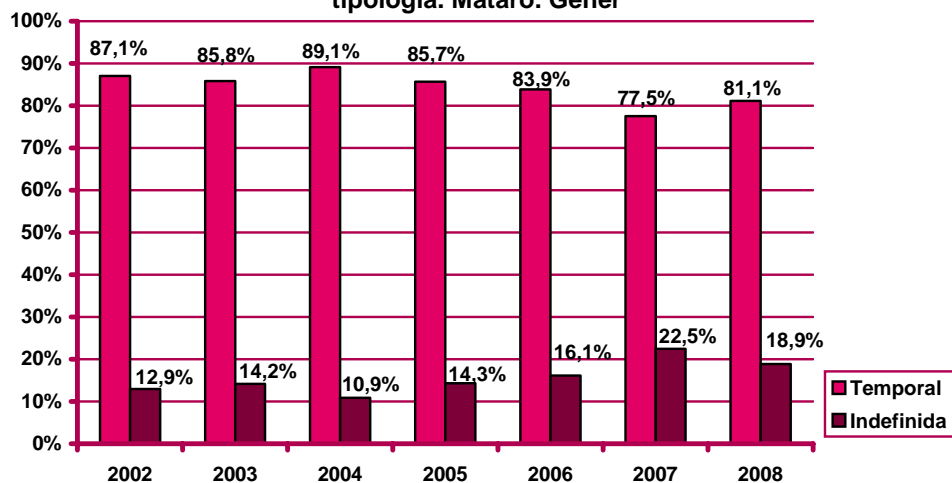
## Contractació per modalitat i tipologia

Contractes per modalitat. Mataró. Gener 2008

Modalitat de contractació	Total		Variació mes anterior		Variació interanual	
	Nombre	%	Absoluta	Relativa	Absoluta	Relativa
Ordinari temps indefinit	199	7,07%	38	23,60%	16	8,74%
Foment de la contractació indefinida	117	4,16%	32	37,65%	-28	-19,31%
Indefinit minusvàlids	1	0,04%	-2	-66,67%	0	0,00%
Convertits en indefinits	214	7,60%	60	38,96%	-207	-49,17%
<b>Total indefinits</b>	<b>531</b>	<b>18,87%</b>	<b>128</b>	<b>31,76%</b>	<b>-219</b>	<b>-29,20%</b>
Obra o servei	839	29,82%	269	47,19%	-63	-6,98%
Eventuals circumstàncies producció	1.102	39,16%	40	3,77%	-132	-10,70%
Interinitat	282	10,02%	-102	-26,56%	-129	-31,39%
Temporals bonificats minusvàlids	5	0,18%	1	25,00%	3	150,00%
Relleu	6	0,21%	-1	-14,29%	-4	-40,00%
Jubilació parcial	8	0,28%	2	33,33%	0	0,00%
Pràctiques	5	0,18%	4	400,00%	-5	-50,00%
Formació	32	1,14%	26	433,33%	22	220,00%
Altres	4	0,14%	3	300,00%	2	100,00%
<b>Total temporals</b>	<b>2.283</b>	<b>81,13%</b>	<b>242</b>	<b>11,86%</b>	<b>-306</b>	<b>-11,82%</b>
<b>Total contractació</b>	<b>2.814</b>	<b>100%</b>	<b>370</b>	<b>15,14%</b>	<b>-525</b>	<b>-15,72%</b>

n.c.: no calculable

Evolució del percentatge de contractació acumulada per tipologia. Mataró. Gener



CCO 1: personal directiu de les empreses i de les administracions públiques; CCO 2: tècnics i professionals científics i intel·lectuals; CCO 3: tècnics i professionals de suport; CCO 4: empleats administratius; CCO 5: treballadors de serveis de restauració, personals, protecció i venedors de comerços; CCO 6: treballadors qualificats en activitats agràries i pesqueres; CCO 7: artesans i treballadors qualificats de les indústries manufactureres, la construcció i la mineria, llevat dels operadors d'instal·lacions i maquinària; CCO 8: operadors d'instal·lacions i maquinària, i muntadors; CCO 9: treballadors no qualificats; CCO 0: forces armades.

## Contractació per sexe

Evolució mensual de la contractació per sexe. Mataró. 2008

Mesos	Valors absoluts								
	Total			Homes			Dones		
	Total	Indef.	Temp.	Total	Indef.	Temp.	Total	Indef.	Temp.
Gener	2.814	531	2.283	1.437	269	1.168	1.377	262	1.115
Febrer									
Març									
Abril									
Maig									
Juny									
Juliol									
Agost									
Setembre									
Octubre									
Novembre									
Desembre									

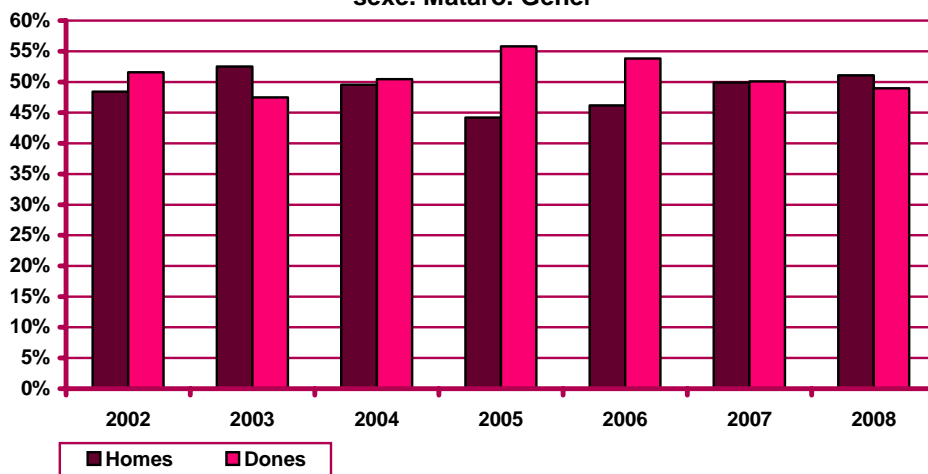
Evolució mensual de l'acumulat de l'any de la contractació per sexe. Mataró. 2008

Mesos	Valors absoluts								
	Total			Homes			Dones		
	Total	Indef.	Temp.	Total	Indef.	Temp.	Total	Indef.	Temp.
Gener	2.814	531	2.283	1.437	269	1.168	1.377	262	1.115
Febrer									
Març									
Abril									
Maig									
Juny									
Juliol									
Agost									
Setembre									
Octubre									
Novembre									
Desembre									

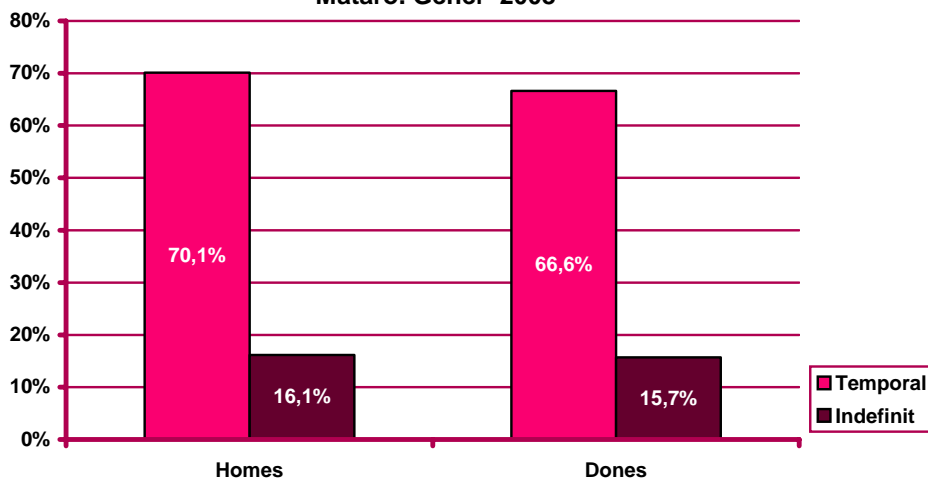
Evolució mensual de la variació interanual de l'acumulat de l'any de la contractació per sexe. Mataró. 2008

Mesos	Valors absoluts			Valors relatius		
	Total	Homes	Dones	Total	Homes	Dones
Gener	-525	-229	-296	-15,72%	-13,75%	-17,69%
Febrer						
Març						
Abril						
Maig						
Juny						
Juliol						
Agost						
Setembre						
Octubre						
Novembre						
Desembre						

**Evolució del percentatge de contractació acumulada per sexe. Mataró. Gèner**



**Percentatge de contractació acumulada per tipologia i sexe. Mataró. Gèner 2008**



## Contractació per edat

Evolució mensual de la contractació per edat. Mataró. 2008

Mesos	Valors absoluts					
	Total	<20 anys	20 - 24 a.	25 - 29 a.	30 - 44 a.	>44 a.
Gener	2.814	241	598	484	1.057	434
Febrer						
Març						
Abril						
Maig						
Juny						
Juliol						
Agost						
Setembre						
Octubre						
Novembre						
Desembre						

Evolució mensual de l'acumulat de l'any de la contractació per edat. Mataró. 2008

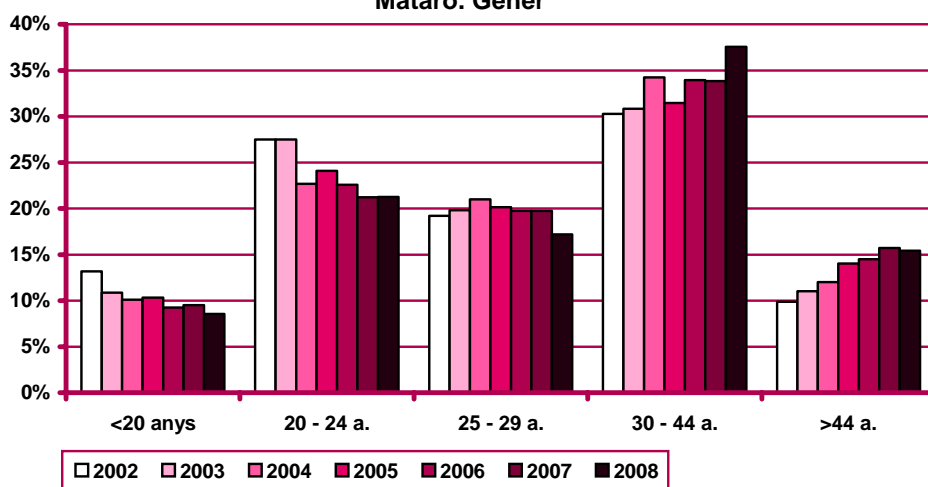
Mesos	Valors absoluts					
	Total	<20 anys	20 - 24 a.	25 - 29 a.	30 - 44 a.	>44 a.
Gener	2.814	241	598	484	1.057	434
Febrer						
Març						
Abril						
Maig						
Juny						
Juliol						
Agost						
Setembre						
Octubre						
Novembre						
Desembre						

Evolució mensual de la variació interanual de l'acumulat de l'any de la contractació per edat. Mataró. 2008

Mesos	Valors absoluts					Valors relatius				
	<20 anys	20 - 24 a.	25 - 29 a.	30 - 44 a.	>44 a.	<20 anys	20 - 24 a.	25 - 29 a.	30 - 44 a.	>44 a.
Gener	-76	-111	-175	-72	-91	-23,97%	-15,66%	-26,56%	-6,38%	-17,33%
Febrer										
Març										
Abril										
Maig										
Juny										
Juliol										
Agost										
Setembre										
Octubre										
Novembre										
Desembre										



Evolució del percentatge de contractació per edat.  
Mataró. Gener



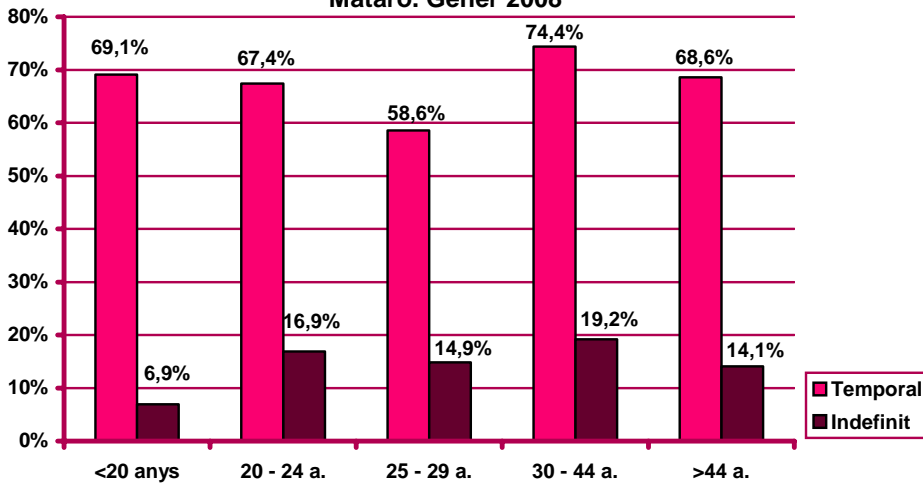
Evolució mensual de la contractació per edat i tipologia. Mataró. 2008

Mesos	Valors absoluts									
	<20 anys		20 - 24 a.		25 - 29 a.		30 - 44 a.		>44 a.	
	Indef.	Temp.	Indef.	Temp.	Indef.	Temp.	Indef.	Temp.	Indef.	Temp.
Gener	22	219	120	478	98	386	217	840	74	360
Febrer										
Març										
Abril										
Maig										
Juny										
Juliol										
Agost										
Setembre										
Octubre										
Novembre										
Desembre										

Evolució mensual de l'acumulat de l'any de la contractació per edat i tipologia. Mataró. 2008

Mesos	Valors absoluts									
	<20 anys		20 - 24 a.		25 - 29 a.		30 - 44 a.		>44 a.	
	Indef.	Temp.	Indef.	Temp.	Indef.	Temp.	Indef.	Temp.	Indef.	Temp.
Gener	22	219	120	478	98	386	217	840	74	360
Febrer										
Març										
Abril										
Maig										
Juny										
Juliol										
Agost										
Setembre										
Octubre										
Novembre										
Desembre										

Percentatge de contractació acumulada per tipologia i edat.  
Mataró. Gener 2008



## Contractació per sexe i edat

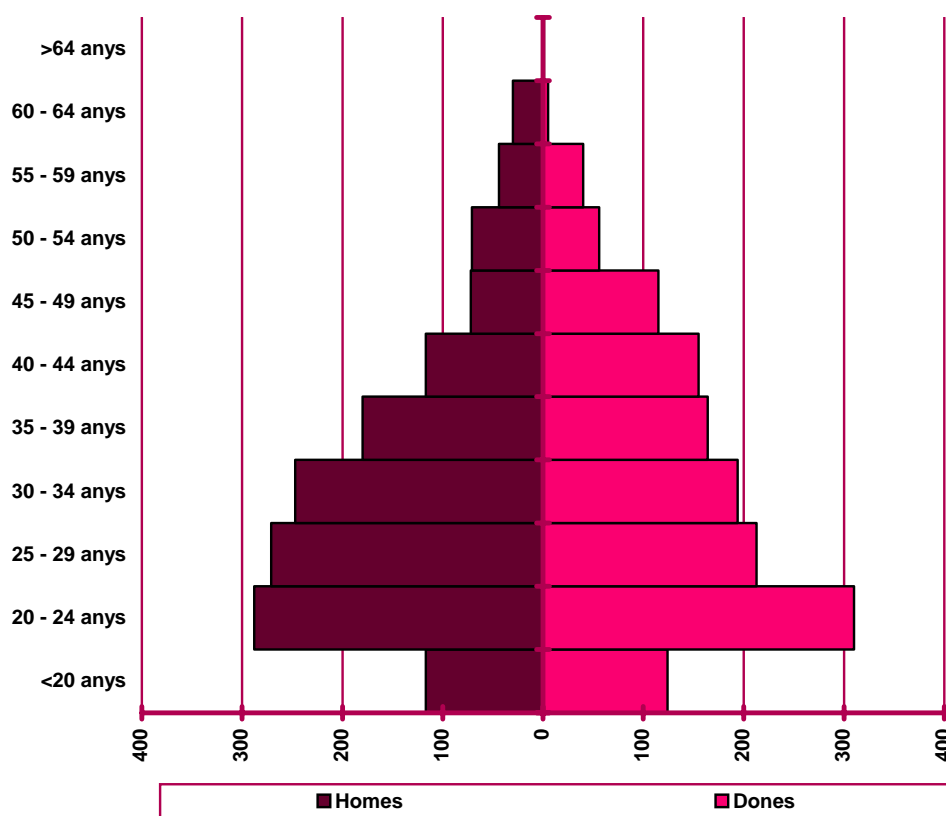
Distribució de la contractació per edat i sexe. Mataró. Gener 2008

	Homes			Dones			Total	
	Nombre	% <sup>(1)</sup>	% <sup>(2)</sup>	Nombre	% <sup>(1)</sup>	% <sup>(2)</sup>	Nombre	%
<20 anys	117	48,55%	8,14%	124	51,45%	9,01%	241	8,56%
20 - 24 anys	288	48,16%	20,04%	310	51,84%	22,51%	598	21,25%
25 - 29 anys	271	55,99%	18,86%	213	44,01%	15,47%	484	17,20%
30 - 34 anys	247	56,01%	17,19%	194	43,99%	14,09%	441	15,67%
35 - 39 anys	180	52,33%	12,53%	164	47,67%	11,91%	344	12,22%
40 - 44 anys	117	43,01%	8,14%	155	56,99%	11,26%	272	9,67%
45 - 49 anys	72	38,50%	5,01%	115	61,50%	8,35%	187	6,65%
50 - 54 anys	71	55,91%	4,94%	56	44,09%	4,07%	127	4,51%
55 - 59 anys	44	52,38%	3,06%	40	47,62%	2,90%	84	2,99%
60 - 64 anys	30	85,71%	2,09%	5	14,29%	0,36%	35	1,24%
>64 anys	0	0,00%	0,00%	1	0,00%	0,07%	1	0,04%
<b>Total</b>	<b>1.437</b>	<b>51,07%</b>	<b>100%</b>	<b>1.377</b>	<b>48,93%</b>	<b>100%</b>	<b>2.814</b>	<b>100%</b>

(1) Percentatge sobre el total d'homes i dones desocupades registrades del mateix grup d'edat.

(2) Percentatge sobre el total de persones desocupades registrades del mateix sexe.

Nombre de contractes per sexe i edat. Mataró. Gener 2008



## Contractació per sector econòmic

Evolució mensual de la contractació per sector econòmic. Mataró.

2008

Mesos	Valors absoluts				
	Total	Agricultura	Indústria	Construcció	Serveis
Gener	2.814	12	235	457	2.110
Febrer					
Març					
Abril					
Maig					
Juny					
Juliol					
Agost					
Setembre					
Octubre					
Novembre					
Desembre					

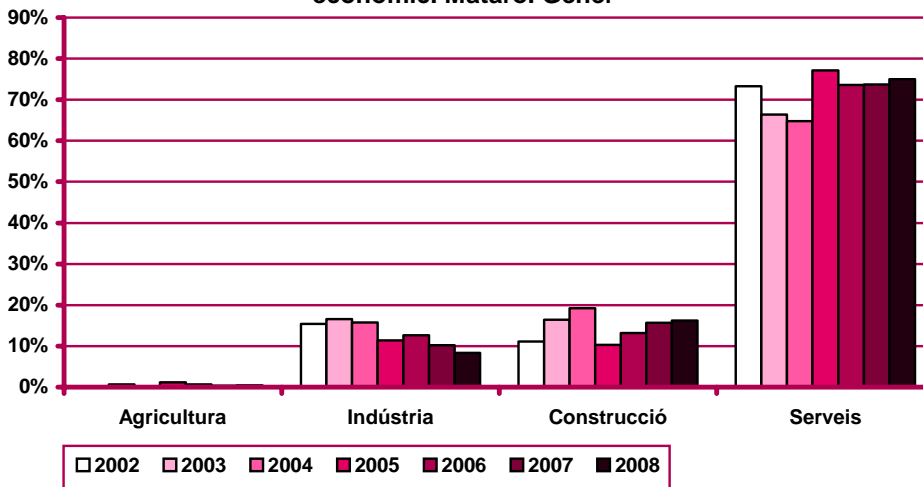
Evolució mensual de l'acumulat de l'any de la contractació per sector econòmic. Mataró. 2008

Mesos	Valors absoluts				
	Total	Agricultura	Indústria	Construcció	Serveis
Gener	2.814	12	235	457	2.110
Febrer					
Març					
Abril					
Maig					
Juny					
Juliol					
Agost					
Setembre					
Octubre					
Novembre					
Desembre					

Evolució mensual de la variació interanual de l'acumulat de l'any de la contractació per sector econòmic. Mataró. 2008

Mesos	Valors absoluts				Valors relatius			
	Agricultura	Indústria	Construcció	Serveis	Agricultura	Indústria	Construcció	Serveis
Gener	-76	-111	-175	-72	-23,97%	-15,66%	-26,56%	-6,38%
Febrer								
Març								
Abril								
Maig								
Juny								
Juliol								
Agost								
Setembre								
Octubre								
Novembre								
Desembre								

**Evolució del percentatge de contractació per sector econòmic. Mataró. Gener**



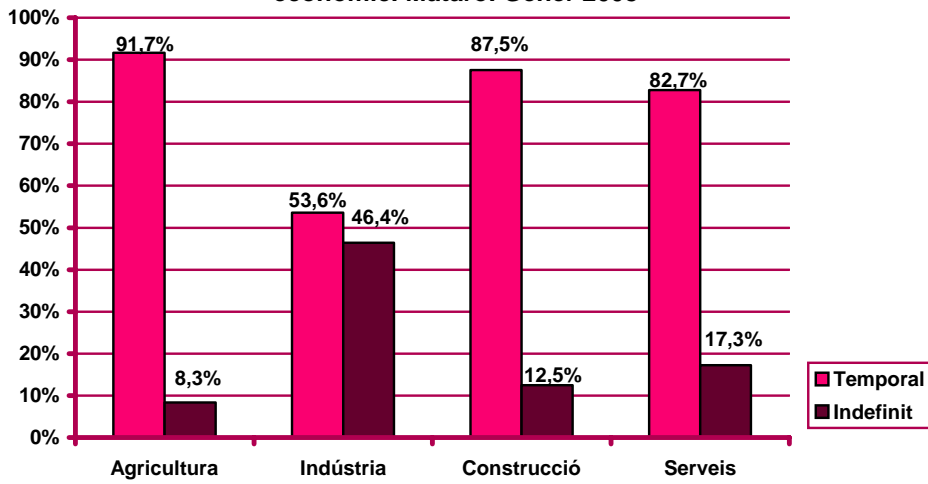
Evolució mensual de la contractació per sector econòmic i tipologia. Mataró. 2008

Mesos	Valors absoluts							
	Agricultura		Indústria		Construcció		Serveis	
	Indef.	Temp.	Indef.	Temp.	Indef.	Temp.	Indef.	Temp.
Gener	1	11	109	126	57	400	364	1.746
Febrer								
Març								
Abril								
Maig								
Juny								
Juliol								
Agost								
Setembre								
Octubre								
Novembre								
Desembre								

Evolució mensual de l'acumulat de l'any de la contractació per sector econòmic i tipologia. Mataró. 2008

Mesos	Valors absoluts							
	Agricultura		Indústria		Construcció		Serveis	
	Indef.	Temp.	Indef.	Temp.	Indef.	Temp.	Indef.	Temp.
Gener	1	11	109	126	57	400	364	1.746
Febrer								
Març								
Abril								
Maig								
Juny								
Juliol								
Agost								
Setembre								
Octubre								
Novembre								
Desembre								

Percentatge de contractació acumulada per tipologia i sector econòmic. Mataró. Gener 2008



## Contractació per nivell d'instrucció

Evolució mensual de la contractació per nivell d'instrucció. Mataró.

2008

Mesos	Valors absoluts			
	Total	Estudis primaris o inferiors	Estudis secundaris	Estudis postsecundaris
Gener	2.814	312	2.136	366
Febrer				
Març				
Abril				
Maig				
Juny				
Juliol				
Agost				
Setembre				
Octubre				
Novembre				
Desembre				

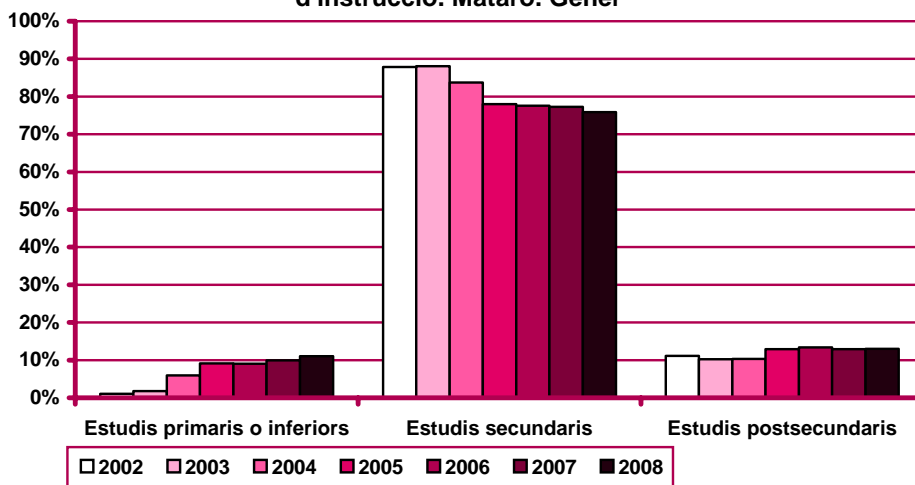
Evolució mensual de l'acumulat de l'any de la contractació per nivell d'instrucció. Mataró. 2008

Mesos	Valors absoluts			
	Total	Estudis primaris o inferiors	Estudis secundaris	Estudis postsecundaris
Gener	2.814	312	2.136	366
Febrer				
Març				
Abril				
Maig				
Juny				
Juliol				
Agost				
Setembre				
Octubre				
Novembre				
Desembre				

Evolució mensual de la variació interanual de l'acumulat de l'any de la contractació per nivell d'instrucció. Mataró. 2008

Mesos	Valors absoluts			Valors relatius		
	Estudis primaris o inferiors	Estudis secundaris	Estudis postsecundaris	Estudis primaris o inferiors	Estudis secundaris	Estudis postsecundaris
Gener	-19	-442	-64	-5,74%	-17,15%	-14,88%
Febrer						
Març						
Abril						
Maig						
Juny						
Juliol						
Agost						
Setembre						
Octubre						
Novembre						
Desembre						

Evolució del percentatge de contractació per nivell d'instrucció. Mataró. Gener



Evolució mensual de la contractació per nivell d'instrucció i tipologia. Mataró. 2008

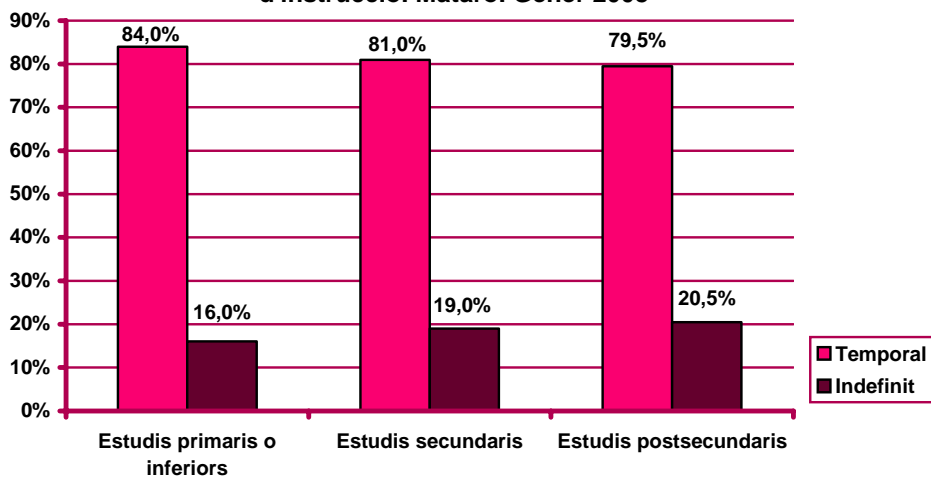
Mesos	Valors absoluts					
	Estudis primaris o inferiors		Estudis secundaris		Estudis postsecundaris	
	Indef.	Temp.	Indef.	Temp.	Indef.	Temp.
Gener	50	262	406	1.730	75	291
Febrer						
Març						
Abril						
Maig						
Juny						
Juliol						
Agost						
Setembre						
Octubre						
Novembre						
Desembre						



Evolució mensual de l'acumulat de l'any de la contractació per nivell d'instrucció i tipologia. Mataró. 2008

Mesos	Valors absoluts					
	Estudis primaris o inferiors		Estudis secundaris		Estudis postsecundaris	
	Indef.	Temp.	Indef.	Temp.	Indef.	Temp.
Gener	50	262	406	1.730	75	291
Febrer						
Març						
Abril						
Maig						
Juny						
Juliol						
Agost						
Setembre						
Octubre						
Novembre						
Desembre						

Percentatge de contractació acumulada per tipologia i nivell d'instrucció. Mataró. Gener 2008



## Contractació per ocupació

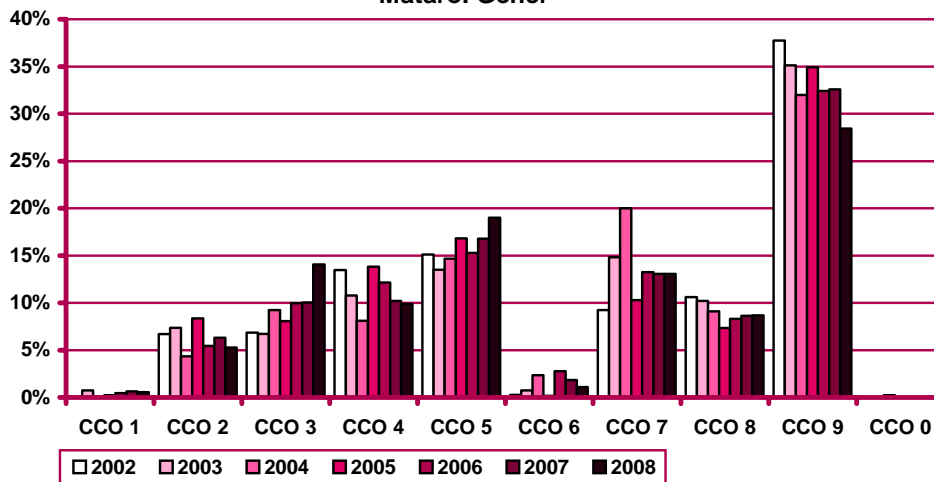
Evolució mensual de la contractació per ocupació. Mataró. 2008

Mesos	Valors absoluts										
	Total	CCO 1	CCO 2	CCO 3	CCO 4	CCO 5	CCO 6	CCO 7	CCO 8	CCO 9	CCO 0
Gener	2.814	15	148	395	278	535	31	367	244	800	1
Febrer											
Març											
Abril											
Maig											
Juny											
Juliol											
Agost											
Setembre											
Octubre											
Novembre											
Desembre											

Evolució mensual de l'acumulat de l'any de la contractació per ocupació. Mataró. 2008

Mesos	Valors absoluts										
	Total	CCO 1	CCO 2	CCO 3	CCO 4	CCO 5	CCO 6	CCO 7	CCO 8	CCO 9	CCO 0
Gener	2.814	15	148	395	278	535	31	367	244	800	1
Febrer											
Març											
Abril											
Maig											
Juny											
Juliol											
Agost											
Setembre											
Octubre											
Novembre											
Desembre											

Evolució del percentatge de contractació per ocupació.  
Mataró. Gener



CCO 1: personal directiu de les empreses i de les administracions públiques; CCO 2: tècnics i professionals científics i intel·lectuals; CCO 3: tècnics i professionals de suport; CCO 4: empleats administratius; CCO 5: treballadors de serveis de restauració, personals, protecció i venedors de comerços; CCO 6: treballadors qualificats en activitats agràries i pesqueres; CCO 7: artesans i treballadors qualificats de les indústries manufactureres, la construcció i la mineria, llevat dels operadors d'instal·lacions i maquinària; CCO 8: operadors d'instal·lacions i maquinària, i muntadors; CCO 9: treballadors no qualificats; CCO 0: forces armades.

Evolució mensual de la variació interanual de l'acumulat de l'any de la contractació per ocupació. Mataró. 2008

Mesos	Valors absoluts										
	Total	CCO 1	CCO 2	CCO 3	CCO 4	CCO 5	CCO 6	CCO 7	CCO 8	CCO 9	CCO 0
Gener	-525	-6	-62	60	-62	-25	-30	-69	-44	-288	1
Febrer											
Març											
Abril											
Maig											
Juny											
Juliol											
Agost											
Setembre											
Octubre											
Novembre											
Desembre											

Mesos	Valors relatius										
	Total	CCO 1	CCO 2	CCO 3	CCO 4	CCO 5	CCO 6	CCO 7	CCO 8	CCO 9	CCO 0
Gener	-15,72%	-28,57%	-29,52%	17,91%	-18,24%	-4,46%	-49,18%	-15,83%	-15,28%	-26,47%	n.c.
Febrer											
Març											
Abril											
Maig											
Juny											
Juliol											
Agost											
Setembre											
Octubre											
Novembre											
Desembre											

*n.c.: no calculable*

Evolució mensual de la contractació per ocupació i tipologia. Mataró. 2008

Mesos	Valors absoluts									
	CCO 1		CCO 2		CCO 3		CCO 4		CCO 5	
	Indef.	Temp.	Indef.	Temp.	Indef.	Temp.	Indef.	Temp.	Indef.	Temp.
Gener	14	1	29	119	84	311	86	192	129	406
Febrer										
Març										
Abril										
Maig										
Juny										
Juliol										
Agost										
Setembre										
Octubre										
Novembre										
Desembre										

CCO 1: personal directiu de les empreses i de les administracions públiques; CCO 2: tècnics i professionals científics i intel·lectuals; CCO 3: tècnics i professionals de suport; CCO 4: empleats administratius; CCO 5: treballadors de serveis de restauració, personals, protecció i venedors de comerços; CCO 6: treballadors qualificats en activitats agràries i pesqueres; CCO 7: artesans i treballadors qualificats de les indústries manufactureres, la construcció i la mineria, llevat dels operadors d'instal·lacions i maquinària; CCO 8: operadors d'instal·lacions i maquinària, i muntadors; CCO 9: treballadors no qualificats; CCO 0: forces armades.

(continuació) Evolució mensual de la contractació per ocupació i tipologia. Mataró. 2008

Mesos	Valors absoluts									
	CCO 6		CCO 7		CCO 8		CCO 9		CCO 0	
	Indef.	Temp.	Indef.	Temp.	Indef.	Temp.	Indef.	Temp.	Indef.	Temp.
Gener	2	29	72	295	41	203	73	727	1	0
Febrer										
Març										
Abril										
Maig										
Juny										
Juliol										
Agost										
Setembre										
Octubre										
Novembre										
Desembre										

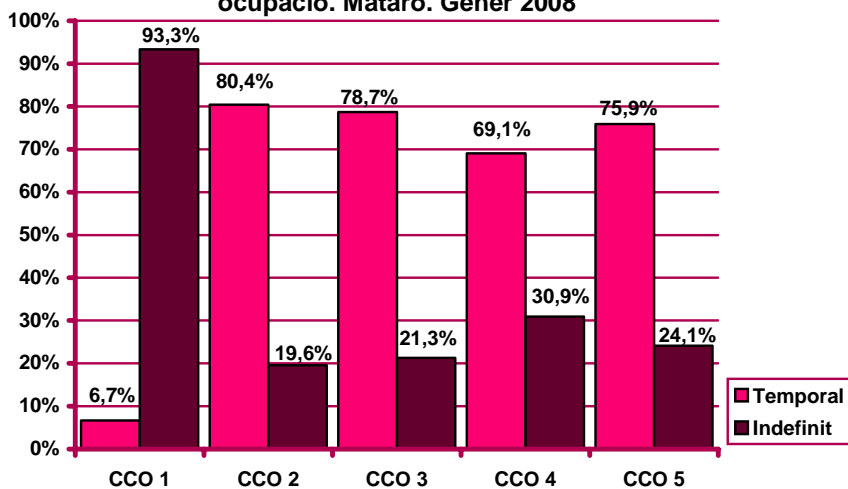
Evolució mensual de l'acumulat de l'any de la contractació per ocupació i tipologia.  
Mataró. 2008

Mesos	Valors absoluts									
	CCO 1		CCO 2		CCO 3		CCO 4		CCO 5	
	Indef.	Temp.	Indef.	Temp.	Indef.	Temp.	Indef.	Temp.	Indef.	Temp.
Gener	14	1	29	119	84	311	86	192	129	406
Febrer										
Març										
Abril										
Maig										
Juny										
Juliol										
Agost										
Setembre										
Octubre										
Novembre										
Desembre										

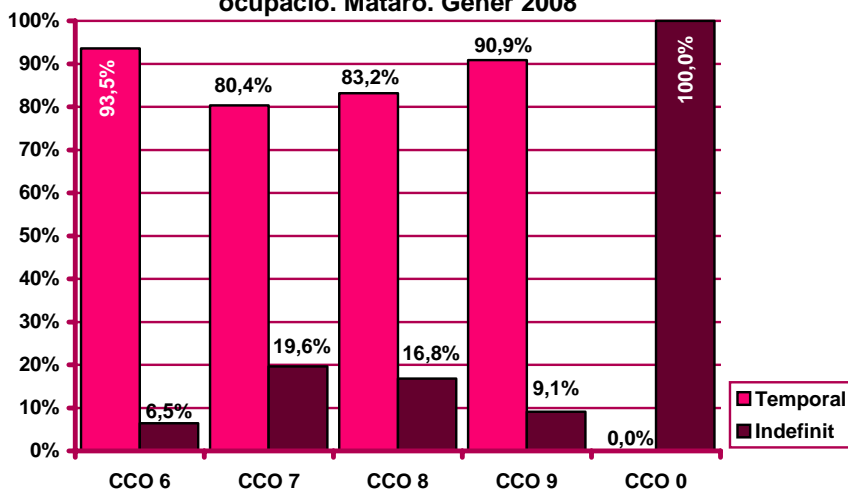
Mesos	Valors absoluts									
	CCO 6		CCO 7		CCO 8		CCO 9		CCO 0	
	Indef.	Temp.	Indef.	Temp.	Indef.	Temp.	Indef.	Temp.	Indef.	Temp.
Gener	2	29	72	295	41	203	73	727	1	0
Febrer										
Març										
Abril										
Maig										
Juny										
Juliol										
Agost										
Setembre										
Octubre										
Novembre										
Desembre										

CCO 1: personal directiu de les empreses i de les administracions públiques; CCO 2: tècnics i professionals científics i intel·lectuals; CCO 3: tècnics i professionals de suport; CCO 4: empleats administratius; CCO 5: treballadors de serveis de restauració, personals, protecció i venedors de comerços; CCO 6: treballadors qualificats en activitats agràries i pesqueres; CCO 7: artesans i treballadors qualificats de les indústries manufactureres, la construcció i la mineria, llevat dels operadors d'instal·lacions i maquinària; CCO 8: operadors d'instal·lacions i maquinària, i muntadors; CCO 9: treballadors no qualificats; CCO 0: forces armades.

Percentatge de contractació acumulada per tipologia i ocupació. Mataró. Gener 2008



Percentatge de contractació acumulada per tipologia i ocupació. Mataró. Gener 2008



CCO 1: personal directiu de les empreses i de les administracions públiques; CCO 2: tècnics i professionals científics i intel·lectuals; CCO 3: tècnics i professionals de suport; CCO 4: empleats administratius; CCO 5: treballadors de serveis de restauració, personals, protecció i venedors de comerços; CCO 6: treballadors qualificats en activitats agràries i pesqueres; CCO 7: artesans i treballadors qualificats de les indústries manufactureres, la construcció i la mineria, llevat dels operadors d'instal·lacions i maquinària; CCO 8: operadors d'instal·lacions i maquinària, i muntadors; CCO 9: treballadors no qualificats; CCO 0: forces armades.

## Contractació per durada

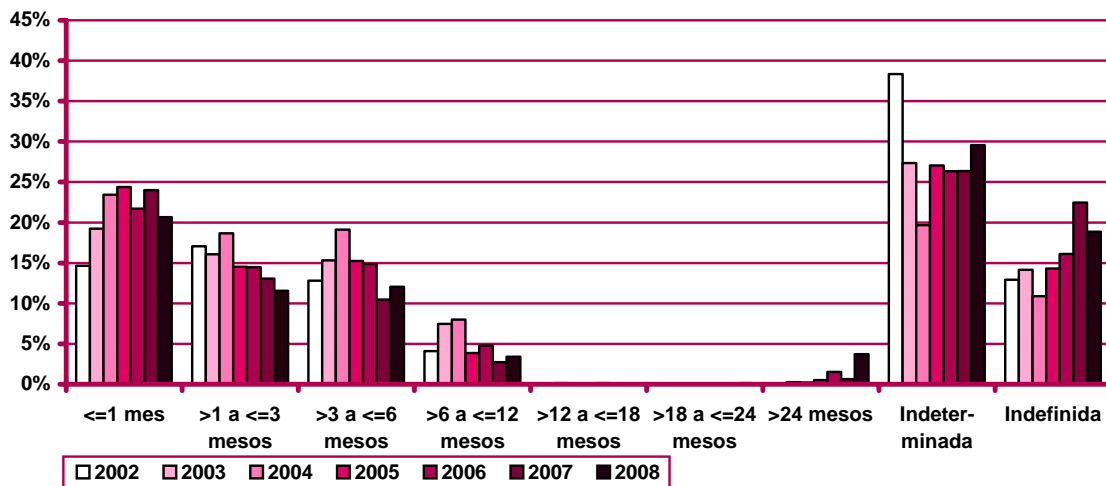
Evolució mensual de la contractació per durada del contracte. Mataró. 2008

Mesos	Valors absoluts									
	Total	≤1 mes	>1 a ≤3 mesos	>3 a ≤6 mesos	>6 a ≤12 mesos	>12 a ≤18 mesos	>18 a ≤24 mesos	>24 mesos	Indeter-minada	Indefi-nida
Gener	2.814	581	326	339	96	0	4	105	832	531
Febrer										
Març										
Abril										
Maig										
Juny										
Juliol										
Agost										
Setembre										
Octubre										
Novembre										
Desembre										

Evolució mensual de l'acumulat de l'any de la contractació per durada del contracte. Mataró. 2008

Mesos	Valors absoluts									
	Total	≤1 mes	>1 a ≤3 mesos	>3 a ≤6 mesos	>6 a ≤12 mesos	>12 a ≤18 mesos	>18 a ≤24 mesos	>24 mesos	Indeter-minada	Indefi-nida
Gener	2.814	581	326	339	96	0	4	105	832	531
Febrer										
Març										
Abril										
Maig										
Juny										
Juliol										
Agost										
Setembre										
Octubre										
Novembre										
Desembre										

Evolució del percentatge de contractació per durada. Mataró. Gener



Evolució mensual de la variació interanual de l'acumulat de l'any de la contractació per durada del contracte. Mataró. 2008

Mesos	Valors absoluts									
	Total	≤1 mes	>1 a ≤3 mesos	>3 a ≤6 mesos	>6 a ≤12 mesos	>12 a ≤18 mesos	>18 a ≤24 mesos	>24 mesos	Indeter- minada	Indefi- nida
Gener	-525	-221	-111	-11	5	-3	0	84	-49	-219
Febrer										
Març										
Abril										
Maig										
Juny										
Juliol										
Agost										
Setembre										
Octubre										
Novembre										
Desembre										

Mesos	Valors relatius									
	Total	≤1 mes	>1 a ≤3 mesos	>3 a ≤6 mesos	>6 a ≤12 mesos	>12 a ≤18 mesos	>18 a ≤24 mesos	>24 mesos	Indeter- minada	Indefi- nida
Gener	-15,72%	-27,56%	-25,40%	-3,14%	5,49%	-100,00%	0,00%	400,00%	-5,56%	-29,20%
Febrer										
Març										
Abril										
Maig										
Juny										
Juliol										
Agost										
Setembre										
Octubre										
Novembre										
Desembre										

## Contractació per grandària de l'empresa

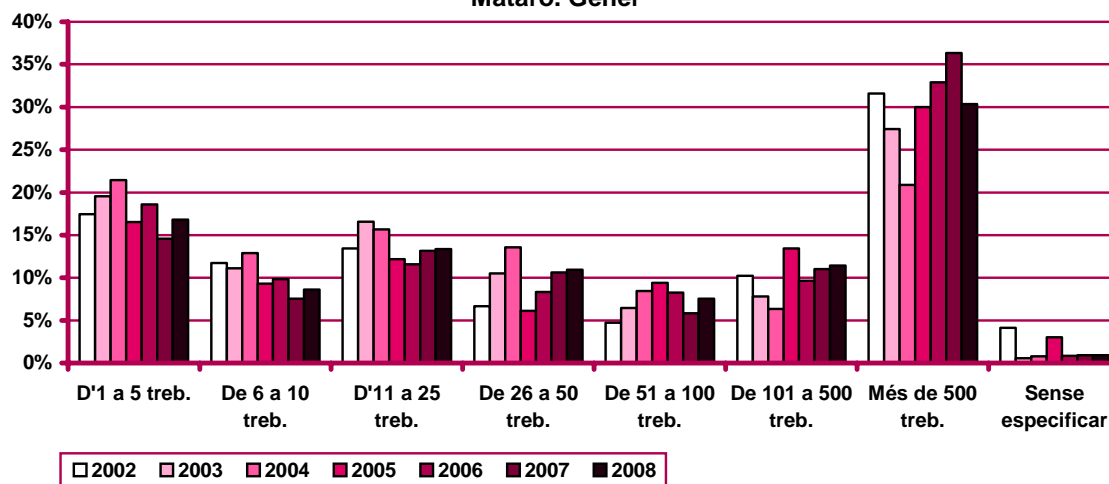
Evolució mensual de la contractació per grandària de l'empresa. Mataró. 2008

Mesos	Valors absoluts								
	Total	D'1 a 5 treb.	De 6 a 10 treb.	D'11 a 25 treb.	De 26 a 50 treb.	De 51 a 100 treb.	De 101 a 500 treb.	Més de 500 treb.	Sense especificar
Gener	2.814	473	243	376	308	212	322	854	26
Febrer									
Març									
Abril									
Maig									
Juny									
Juliol									
Agost									
Setembre									
Octubre									
Novembre									
Desembre									

Evolució mensual de l'acumulat de l'any de la contractació per grandària de l'empresa. Mataró. 2008

Mesos	Valors absoluts								
	Total	D'1 a 5 treb.	De 6 a 10 treb.	D'11 a 25 treb.	De 26 a 50 treb.	De 51 a 100 treb.	De 101 a 500 treb.	Més de 500 treb.	Sense especificar
Gener	2.814	473	243	376	308	212	322	854	26
Febrer									
Març									
Abril									
Maig									
Juny									
Juliol									
Agost									
Setembre									
Octubre									
Novembre									
Desembre									

Evolució del percentatge de contractació per grandària de l'empresa. Mataró. Gener





Evolució mensual de la variació interanual de l'acumulat de l'any de la contractació per grandària de l'empresa. Mataró. 2008

Mesos	Valors absoluts								
	Total	D'1 a 5 treb.	De 6 a 10 treb.	D'11 a 25 treb.	De 26 a 50 treb.	De 51 a 100 treb.	De 101 a 500 treb.	Més de 500 treb.	Sense especificar
Gener	-525	-13	-9	-63	-47	17	-46	-359	-5
Febrer									
Març									
Abril									
Maig									
Juny									
Juliol									
Agost									
Setembre									
Octubre									
Novembre									
Desembre									

Mesos	Valors relatius								
	Total	D'1 a 5 treb.	De 6 a 10 treb.	D'11 a 25 treb.	De 26 a 50 treb.	De 51 a 100 treb.	De 101 a 500 treb.	Més de 500 treb.	Sense especificar
Gener	-15,72%	-2,67%	-3,57%	-14,35%	-13,24%	8,72%	-12,50%	-29,60%	-16,13%
Febrer									
Març									
Abril									
Maig									
Juny									
Juliol									
Agost									
Setembre									
Octubre									
Novembre									
Desembre									

Evolució mensual de la contractació per grandària de l'empresa i tipologia. Mataró. 2008

Mesos	Valors absoluts									
	D'1 a 5 treb.		De 6 a 10 treb.		D'11 a 25 treb.		De 26 a 50 treb.		De 51 a 100 treb.	
	Indef.	Temp.	Indef.	Temp.	Indef.	Temp.	Indef.	Temp.	Indef.	Temp.
Gener	163	310	66	177	85	291	90	218	24	188
Febrer										
Març										
Abril										
Maig										
Juny										
Juliol										
Agost										
Setembre										
Octubre										
Novembre										
Desembre										

(continuació) Evolució mensual de la contractació per grandària de l'empresa i tipologia. Mataró, 2008

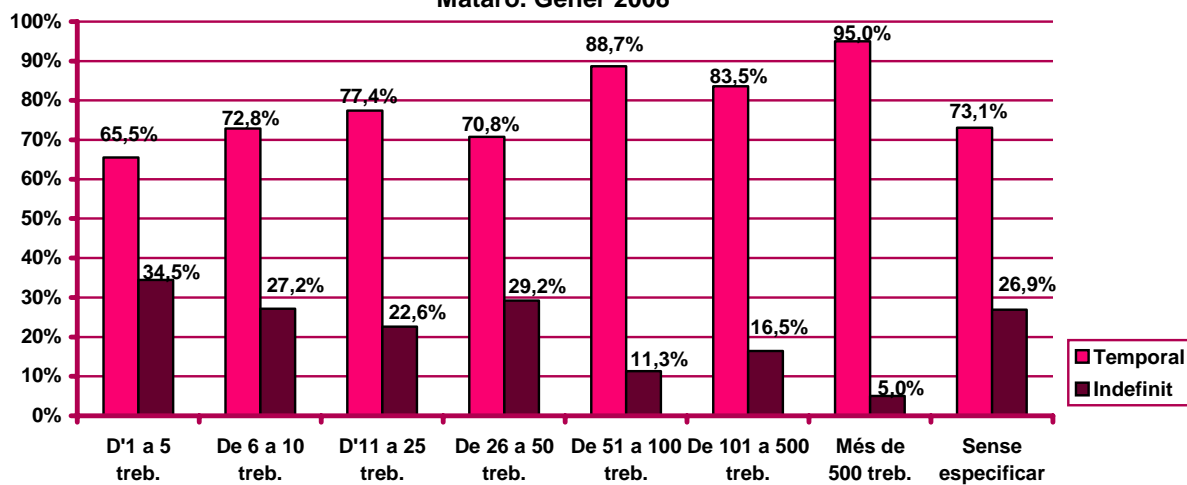
Mesos	De 101 a 500 treb.		Més de 500 treb.		Sense especificar	
	Indef.	Temp.	Indef.	Temp.	Indef.	Temp.
Gener	53	269	43	811	7	19
Febrer						
Març						
Abril						
Maig						
Juny						
Juliol						
Agost						
Setembre						
Octubre						
Novembre						
Desembre						

Evolució mensual de l'acumulat de l'any de la contractació per grandària de l'empresa i tipologia. Mataró, 2008

Mesos	Valors absoluts									
	D'1 a 5 treb.		De 6 a 10 treb.		D'11 a 25 treb.		De 26 a 50 treb.		De 51 a 100 treb.	
	Indef.	Temp.	Indef.	Temp.	Indef.	Temp.	Indef.	Temp.	Indef.	Temp.
Gener	163	310	66	177	85	291	90	218	24	188
Febrer										
Març										
Abril										
Maig										
Juny										
Juliol										
Agost										
Setembre										
Octubre										
Novembre										
Desembre										

Mesos	De 101 a 500 treb.		Més de 500 treb.		Sense especificar	
	Indef.	Temp.	Indef.	Temp.	Indef.	Temp.
Gener	53	269	43	811	7	19
Febrer						
Març						
Abril						
Maig						
Juny						
Juliol						
Agost						
Setembre						
Octubre						
Novembre						
Desembre						

Percentatge de contractació acumulada per tipologia i grandària de l'empresa.  
 Mataró. Gener 2008



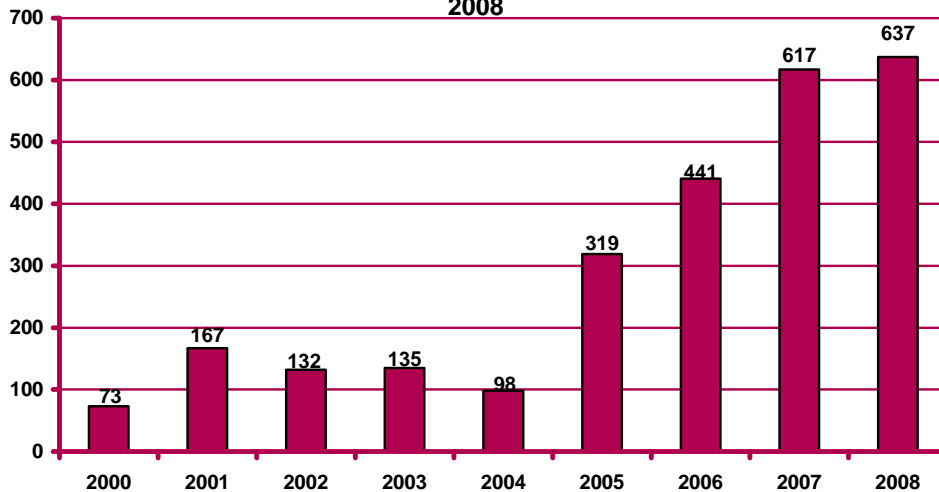
## Contractació d'estrangers

Contractació d'estrangers a Mataró. Gener 2008

		Contractació		Variació mes anterior		Variació interanual	
		Nombre	%	Absoluta	Relativa	Absoluta	Relativa
Sexe	Home	458	71,90%	135	41,80%	27	6,26%
	Dona	179	28,10%	29	19,33%	-7	-3,76%
Edat	<20 anys	15	2,35%	-1	-6,25%	-7	-31,82%
	20 - 24 anys	89	13,97%	23	34,85%	13	17,11%
	25 - 29 anys	130	20,41%	13	11,11%	-18	-12,16%
	30 - 44 anys	320	50,24%	102	46,79%	19	6,31%
	>44 anys	83	13,03%	27	48,21%	13	18,57%
Sector	Agricultura	8	1,26%	2	33,33%	-2	-20,00%
	Indústria	55	8,63%	12	27,91%	-6	-9,84%
	Construcció	235	36,89%	38	19,29%	27	12,98%
	Serveis	339	53,22%	112	49,34%	1	0,30%
Nivell d'instrucció	Sense estudis	115	18,05%	37	47,44%	11	10,58%
	Estudis primaris incomplets	86	13,50%	19	28,36%	-9	-9,47%
	Estudis primaris complets	0	0,00%	0	n.c.	0	n.c.
	Programes formació professional	23	3,61%	6	35,29%	8	53,33%
	Educació general	382	59,97%	85	28,62%	12	3,24%
	Tècnics-professionals superiors	8	1,26%	1	14,29%	7	700,00%
	Universitaris primer cicle	7	1,10%	4	133,33%	-8	-53,33%
	Universitaris segon i tercer cicle	16	2,51%	12	300,00%	-1	-5,88%
	Altres estudis post-secundaris	0	0,00%	0	n.c.	0	n.c.
	Ocupació	CCO 1	3	0,47%	3	n.c.	1
CCO 2		7	1,10%	3	75,00%	-15	-68,18%
CCO 3		20	3,14%	11	122,22%	3	17,65%
CCO 4		16	2,51%	1	6,67%	-4	-20,00%
CCO 5		93	14,60%	22	30,99%	27	40,91%
CCO 6		0	0,00%	0	n.c.	-9	-100,00%
CCO 7		147	23,08%	0	0,00%	37	33,64%
CCO 8		51	8,01%	14	37,84%	15	41,67%
CCO 9		300	47,10%	113	60,43%	-35	-10,45%
CCO 0		0	0,00%	-3	-100,00%	0	n.c.
Durada	<=1 mes	75	11,77%	3	4,17%	-18	-19,35%
	>1 a <=3 mesos	73	11,46%	29	65,91%	-1	-1,35%
	>3 a <=6 mesos	43	6,75%	4	10,26%	-5	-10,42%
	>6 a <=12 mesos	35	5,49%	16	84,21%	21	150,00%
	>12 a <=18 mesos	0	0,00%	-1	-100,00%	0	n.c.
	>18 a <=24 mesos	2	0,31%	1	100,00%	2	n.c.
	>24 mesos	71	11,15%	37	108,82%	68	2266,67%
	Indeterminada	243	38,15%	39	19,12%	-27	-10,00%
Indefinida	95	14,91%	36	61,02%	-20	-17,39%	
<b>Total contractes</b>		<b>637</b>	<b>100%</b>	<b>164</b>	<b>34,67%</b>	<b>20</b>	<b>3,24%</b>
Altres àmbits	Maresme	1.928		527	37,62%	185	10,61%
	Província de Barcelona	51.253		14.894	40,96%	2.999	6,22%
	Catalunya	70.580		20.807	41,80%	3.901	5,85%
	Espanya	n.d.		n.d.	n.d.	n.d.	n.d.

n.c.: no calculable; n.d.: no disponible

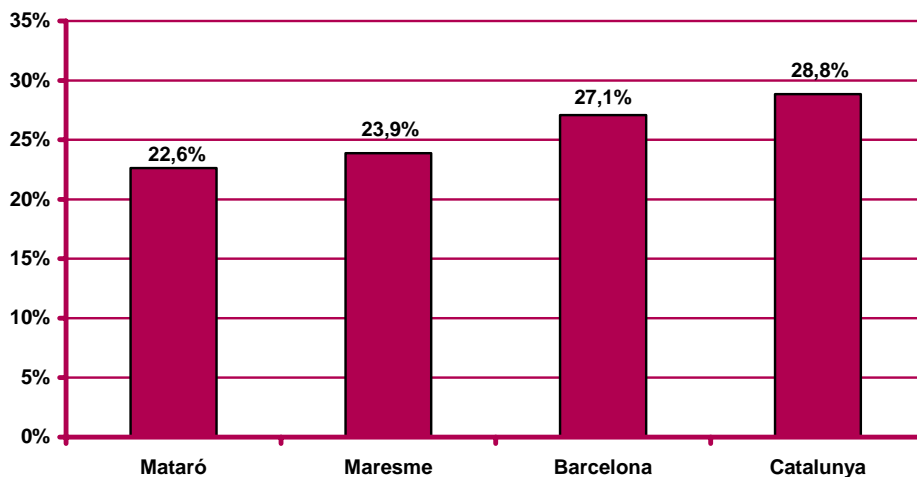
Contractació d'estrangers al mes de gener. Mataró. 2000 - 2008



Evolució mensual de la contractació d'estrangers. Mataró. 2006 - 2008



Pes percentual de la contractació d'estrangers sobre el total de contractacions. Gener 2008



CCO 1: personal directiu de les empreses i de les administracions públiques; CCO 2: tècnics i professionals científics i intel·lectuals; CCO 3: tècnics i professionals de suport; CCO 4: empleats administratius; CCO 5: treballadors de serveis de restauració, personals, protecció i venedors de comerços; CCO 6: treballadors qualificats en activitats agràries i pesqueres; CCO 7: artesans i treballadors qualificats de les indústries manufactures, la construcció i la mineria, llevat dels operadors d'instal·lacions i maquinària; CCO 8: operadors d'instal·lacions i maquinària, i muntadors; CCO 9: treballadors no qualificats; CCO 0: forces armades.

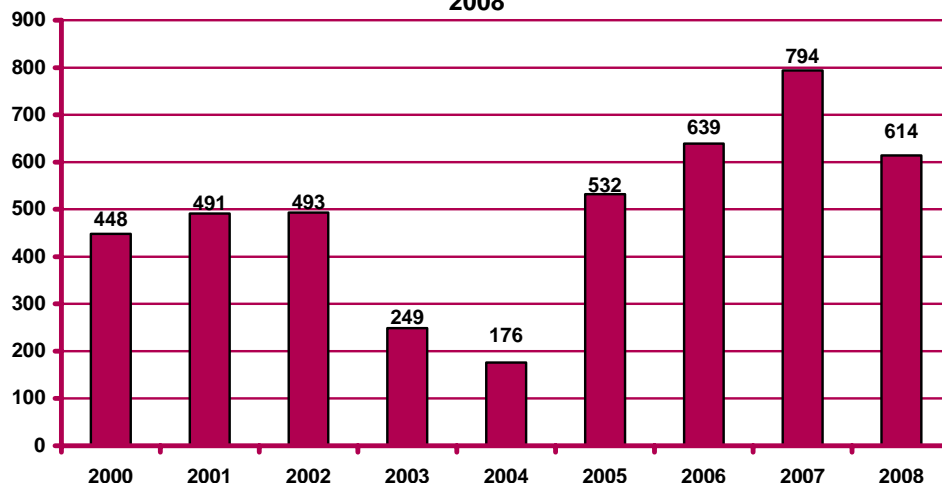
## Contractació a través d'empreses de treball temporal (ETT)

Contractació a través d'ETT a Mataró. Gener 2008

		Contractació		Variació mes anterior		Variació interanual	
		Nombre	%	Absoluta	Relativa	Absoluta	Relativa
Sexe	Home	270	43,97%	34	14,41%	-41	-13,18%
	Dona	344	56,03%	-10	-2,82%	-139	-28,78%
Edat	<20 anys	71	11,56%	-17	-19,32%	-38	-34,86%
	20 - 24 anys	173	28,18%	8	4,85%	-43	-19,91%
	25 - 29 anys	90	14,66%	3	3,45%	-51	-36,17%
	30 - 44 anys	209	34,04%	36	20,81%	-39	-15,73%
	>44 anys	71	11,56%	-6	-7,79%	-9	-11,25%
Durada	<=1 dia	109	17,75%	-2	-1,80%	-64	-36,99%
	>1 a <=3 dies	99	16,12%	23	30,26%	45	83,33%
	>3 a <=5 dies	37	6,03%	-37	-50,00%	-17	-31,48%
	>5 a <=10 dies	28	4,56%	-2	-6,67%	-23	-45,10%
	>10 a <=15 dies	31	5,05%	-11	-26,19%	-20	-39,22%
	>15 a <=30 dies	37	6,03%	-9	-19,57%	-8	-17,78%
	>30 dies	49	7,98%	30	157,89%	-57	-53,77%
	Indeterminada	224	36,48%	32	16,67%	-36	-13,85%
<b>Total contractes</b>		<b>614</b>	<b>100%</b>	<b>24</b>	<b>4,07%</b>	<b>-180</b>	<b>-22,67%</b>
Altres àmbits	Maresme	1.472		174	13,41%	-134	-8,34%
	Província de Barcelona	41.651		10.225	32,54%	-892	-2,10%
	Catalunya	49.637		12.319	33,01%	-1.176	-2,31%
	Espanya	n.d.		n.d.	n.d.	n.d.	n.d.

n.c.: no calculable; n.d.: no disponible

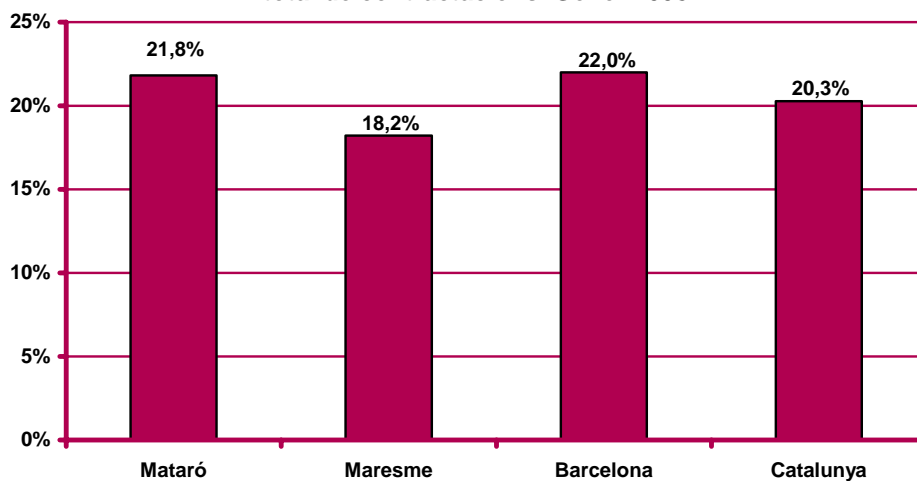
Contractació a través d'ETT al mes de gener. Mataró. 2000 - 2008



**Evolució mensual de la contractació a través d'ETT. Mataró.  
 2006 - 2008**



**Pes percentual de la contractació a través d'ETT sobre el  
 total de contractacions. Gener 2008**





**Ajuntament de Mataró**



**Diputació  
Barcelona**

xarxa de municipis



Generalitat de Catalunya  
**Servei d'Ocupació de Catalunya**

UNIÓ EUROPEA  
Fons Social Europeu



Per a més informació:

**Ajuntament de Mataró. Servei d'Estudis i Planificació**  
C/ El Carreró, 13. 08301 Mataró. Tel. 93 758 21 00 - Fax 93 758 21 62  
<http://www.mataro.cat> - correu electrònic: [ajmataro@ajmataro.cat](mailto:ajmataro@ajmataro.cat)

