

L'Observatori

55

Mercat de Treball de Mataró

Any XIII
Febrer 2008



Índex

Atur registrat	Pàg.
Atur registrat. Resum _____	2
Atur registrat per sexe _____	4
Atur registrat per edat _____	6
Atur registrat per sexe i edat _____	8
Atur registrat per sector econòmic _____	9
Atur registrat per nivell d'instrucció _____	11
Atur registrat per ocupació _____	13
Atur registrat d'estrangers _____	16

Contractació	Pàg.
Contractació. Resum _____	18
Contractació per modalitat i tipologia _____	20
Contractació per sexe _____	21
Contractació per edat _____	23
Contractació per sexe i edat _____	26
Contractació per sector econòmic _____	27
Contractació per nivell d'instrucció _____	30
Contractació per ocupació _____	33
Contractació per durada _____	37
Contractació per grandària de l'empresa _____	39
Contractació d'estrangers _____	43
Contractació a través d'empreses de treball temporal (ETT) _____	45

Atur registrat. Resum

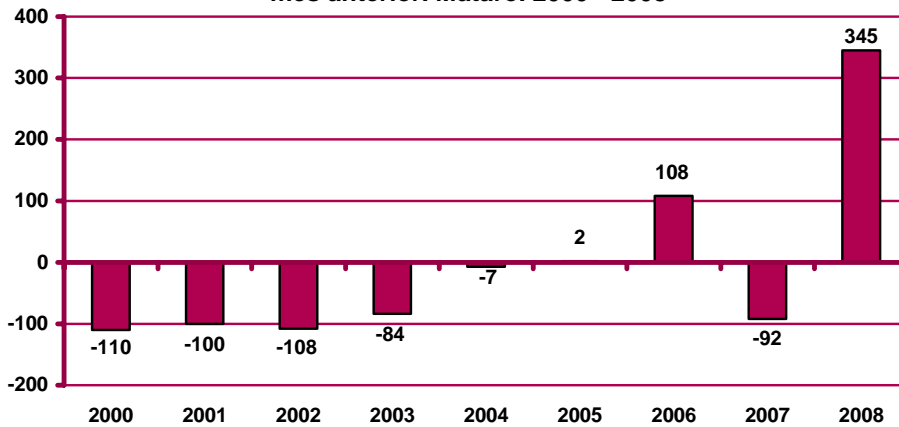
Atur registrat a Mataró. Febrer 2008

	Atur registrat		Variació mes anterior		Variació interanual		
	Nombre	%	Absoluta	Relativa	Absoluta	Relativa	
Sexe	Home	2.968	43,39%	195	7,03%	728	32,50%
	Dona	3.873	56,61%	150	4,03%	201	5,47%
Edat	<20 anys	181	2,65%	4	2,26%	45	33,09%
	20 - 24 anys	478	6,99%	43	9,89%	142	42,26%
	25 - 29 anys	769	11,24%	64	9,08%	135	21,29%
	30 - 44 anys	2.341	34,22%	143	6,51%	399	20,55%
	>44 anys	3.072	44,91%	91	3,05%	208	7,26%
Sector	Agricultura	130	1,90%	13	11,11%	32	32,65%
	Indústria	2.727	39,86%	97	3,69%	130	5,01%
	Construcció	815	11,91%	81	11,04%	352	76,03%
	Serveis	2.864	41,87%	144	5,29%	401	16,28%
	SOA	305	4,46%	10	3,39%	14	4,81%
Nivell d'instrucció	Sense estudis	110	1,61%	2	1,85%	49	80,33%
	Estudis primaris incomplets	558	8,16%	10	1,82%	48	9,41%
	Estudis primaris complets	486	7,10%	13	2,75%	-52	-9,67%
	Programes formació professional	390	5,70%	35	9,86%	59	17,82%
	Educació general	4.807	70,27%	251	5,51%	794	19,79%
	Tècnics-professionals superiors	238	3,48%	19	8,68%	5	2,15%
	Universitaris primer cycle	101	1,48%	14	16,09%	18	21,69%
	Universitaris segon i tercer cycle	150	2,19%	0	0,00%	10	7,14%
	Altres estudis post-secundaris	1	0,01%	1	#DIV/0!	-2	-66,67%
	Ocupació	CCO 1	83	1,21%	3	3,75%	-10
CCO 2		141	2,06%	4	2,92%	4	2,92%
CCO 3		465	6,80%	22	4,97%	61	15,10%
CCO 4		792	11,58%	41	5,46%	64	8,79%
CCO 5		931	13,61%	39	4,37%	35	3,91%
CCO 6		77	1,13%	4	5,48%	19	32,76%
CCO 7		1.043	15,25%	68	6,97%	285	37,60%
CCO 8		1.549	22,64%	42	2,79%	57	3,82%
CCO 9		1.759	25,71%	123	7,52%	414	30,78%
CCO 0		1	0,01%	-1	-50,00%	0	0,00%
Nacio-nalitat	Espanyola	5.723	83,66%	251	4,59%	520	9,99%
	Estrangera	1.118	16,34%	94	9,18%	409	57,69%
Total aturats registrats		6.841		345	5,31%	929	15,71%
Altres àmbits	Maresme	19.343		525	2,79%	2.019	11,65%
	Província de Barcelona	220.193		6.355	2,97%	22.442	11,35%
	Catalunya	290.912		8.015	2,83%	33.329	12,94%
	Espanya	2.315.331		53.406	2,36%	232.823	11,18%

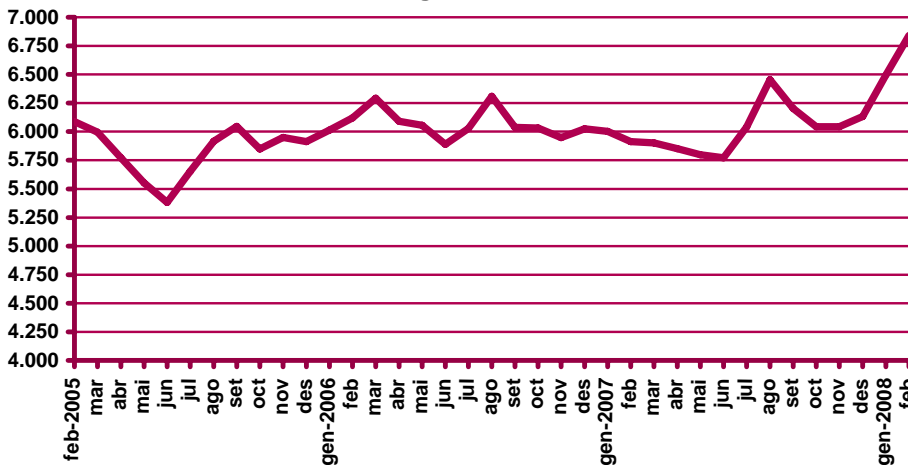
n.c.: no calculable

CCO 1: personal directiu de les empreses i de les administracions públiques; CCO 2: tècnics i professionals científics i intel·lectuals; CCO 3: tècnics i professionals de suport; CCO 4: empleats administratius; CCO 5: treballadors de serveis de restauració, personals, protecció i venedors de comerços; CCO 6: treballadors qualificats en activitats agràries i pesqueres; CCO 7: artesans i treballadors qualificats de les indústries manufactureres, la construcció i la mineria, llevat dels operadors d'instal·lacions i maquinària; CCO 8: operadors d'instal·lacions i maquinària, i muntadors; CCO 9: treballadors no qualificats; CCO 0: forces armades.

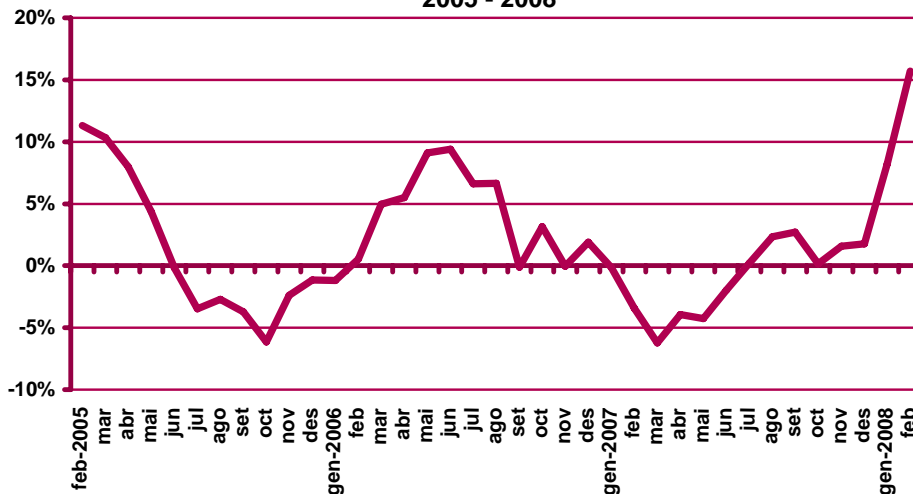
Variació d'aturats registrats al mes de febrer respecte el mes anterior. Mataró. 2000 - 2008



Evolució de l'atur registrat. Mataró. 2005 - 2008



Evolució de la variació interanual de l'atur registrat. Mataró. 2005 - 2008



Atur registrat per sexe

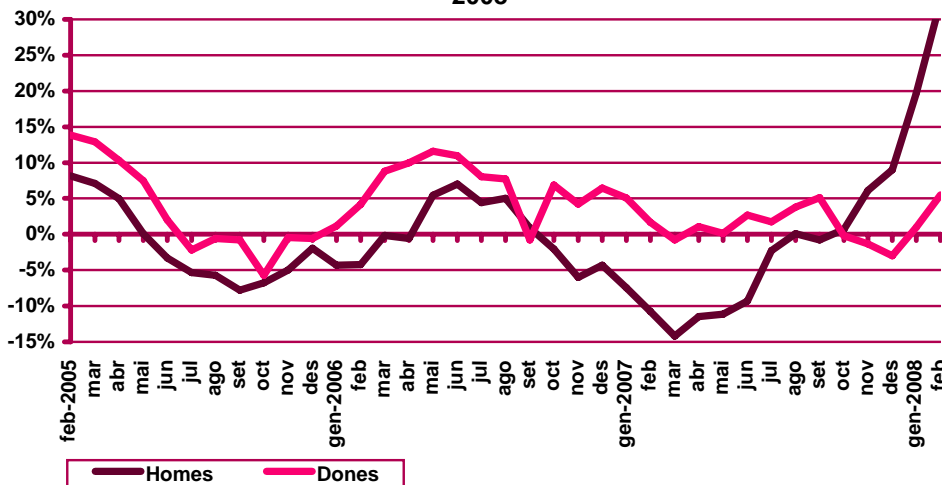
Evolució mensual de l'atur registrat per sexe. Mataró. 2008

Mesos	Variació interanual								
	Total	Valors absoluts		Distrib. percentual		Absoluta		Relativa	
	Total	Homes	Dones	Homes	Dones	Homes	Dones	Homes	Dones
Gener	6.496	2.773	3.723	42,69%	57,31%	456	36	19,68%	0,98%
Febrer	6.841	2.968	3.873	43,39%	56,61%	728	201	32,50%	5,47%
Març									
Abril									
Maig									
Juny									
Juliol									
Agost									
Setembre									
Octubre									
Novembre									
Desembre									

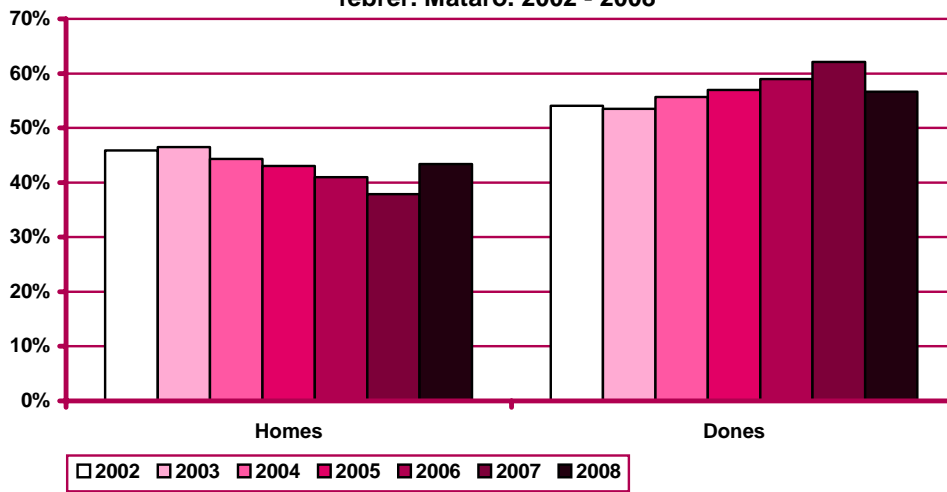
Evolució mensual de l'atur registrat per sexes. Mataró. 2005 - 2008



Variació interanual de l'atur registrat per sexes. Mataró. 2005 - 2008



Distribució percentual de l'atur registrat per sexe al mes de febrer. Mataró. 2002 - 2008



Atur registrat per edat

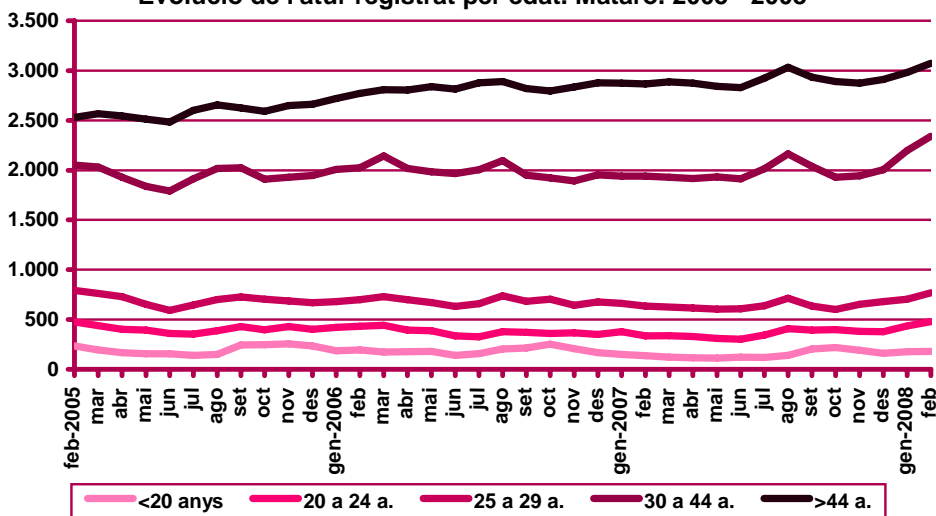
Evolució mensual de l'atur registrat per edat. Mataró. 2008

Mesos	Total	Valors absoluts					Distribució percentual				
	Total	<20 anys	20 - 24 a.	25 - 29 a.	30 - 44 a.	>44 a.	<20 anys	20 - 24 a.	25 - 29 a.	30 - 44 a.	>44 a.
Gener	6.496	177	435	705	2.198	2.981	2,72%	6,70%	10,85%	33,84%	45,89%
Febrer	6.841	181	478	769	2.341	3.072	2,65%	6,99%	11,24%	34,22%	44,91%
Març											
Abril											
Maig											
Juny											
Juliol											
Agost											
Setembre											
Octubre											
Novembre											
Desembre											

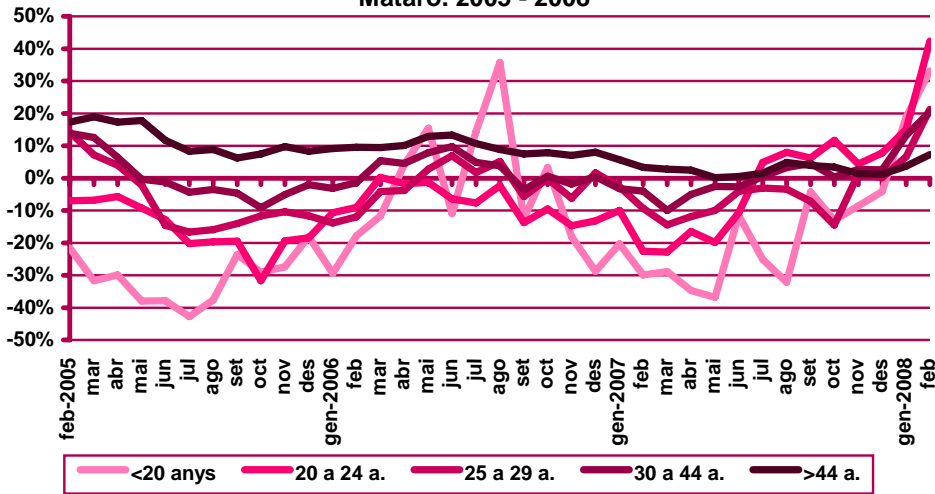
Evolució mensual de la variació interanual de l'atur registrat per edat. Mataró. 2008

Mesos	Variació interanual absoluta					Variació interanual relativa				
	<20 anys	20 - 24 a.	25 - 29 a.	30 - 44 a.	>44 a.	<20 anys	20 - 24 a.	25 - 29 a.	30 - 44 a.	>44 a.
Gener	28	57	44	256	107	18,79%	15,08%	6,66%	13,18%	3,72%
Febrer	45	142	135	399	208	33,09%	42,26%	21,29%	20,55%	7,26%
Març										
Abril										
Maig										
Juny										
Juliol										
Agost										
Setembre										
Octubre										
Novembre										
Desembre										

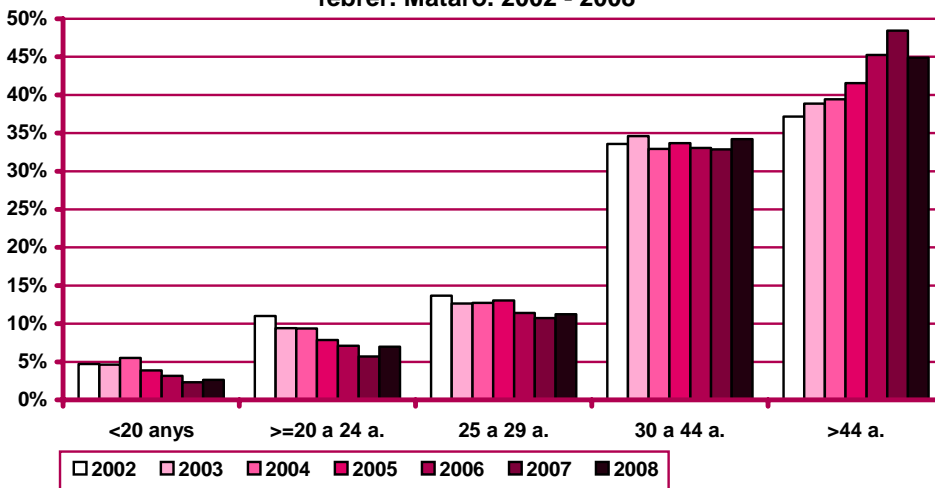
Evolució de l'atur registrat per edat. Mataró. 2005 - 2008



Evolució de la variació interanual de l'atur registrat per edat.
 Mataró. 2005 - 2008



Distribució percentual de l'atur registrat per edat al mes de febrer. Mataró. 2002 - 2008



Atur registrat per sexe i edat

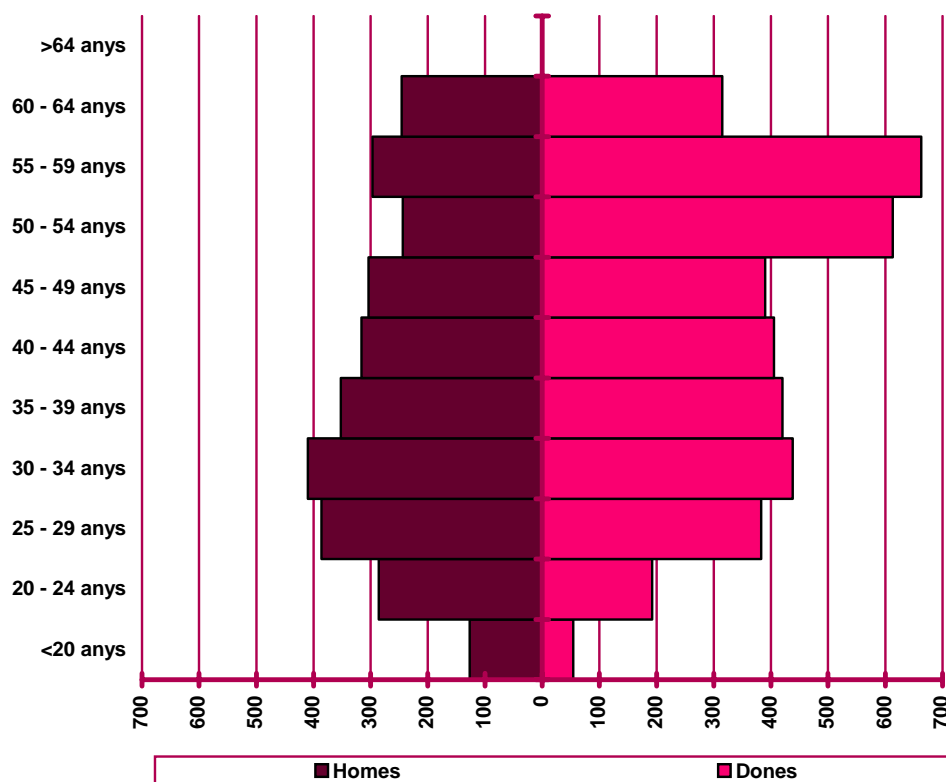
Distribució de l'atur registrat per edat i sexe. Mataró. Febrer 2008

	Homes			Dones			Total	
	Nombre	% ⁽¹⁾	% ⁽²⁾	Nombre	% ⁽¹⁾	% ⁽²⁾	Nombre	%
<20 anys	127	70,17%	4,28%	54	29,83%	1,39%	181	2,65%
20 - 24 anys	286	59,83%	9,64%	192	40,17%	4,96%	478	6,99%
25 - 29 anys	386	50,20%	13,01%	383	49,80%	9,89%	769	11,24%
30 - 34 anys	410	48,35%	13,81%	438	51,65%	11,31%	848	12,40%
35 - 39 anys	352	45,60%	11,86%	420	54,40%	10,84%	772	11,28%
40 - 44 anys	316	43,83%	10,65%	405	56,17%	10,46%	721	10,54%
45 - 49 anys	304	43,80%	10,24%	390	56,20%	10,07%	694	10,14%
50 - 54 anys	244	28,47%	8,22%	613	71,53%	15,83%	857	12,53%
55 - 59 anys	297	30,94%	10,01%	663	69,06%	17,12%	960	14,03%
60 - 64 anys	246	43,85%	8,29%	315	56,15%	8,13%	561	8,20%
>64 anys	0	0,00%	0,00%	0	0,00%	0,00%	0	0,00%
Total	2.968	43,39%	100%	3.873	56,61%	100%	6.841	100%

(1) Percentatge sobre el total d'homes i dones desocupades registrades del mateix grup d'edat.

(2) Percentatge sobre el total de persones desocupades registrades del mateix sexe.

Nombre de desocupats/des registrats/des per sexe i edat.
 Mataró. Febrer 2008



Atur registrat per sector econòmic

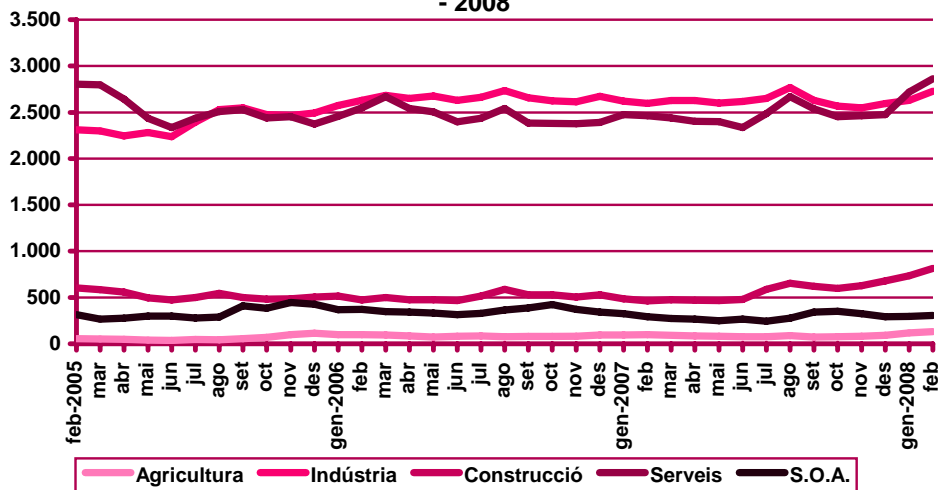
Evolució mensual de l'atur registrat per sector econòmic. Mataró. 2008

Mesos	Total	Valors absoluts					Distribució percentual				
	Total	Agricul- tura	Indús- tria	Cons- trucció	Serveis	S.O.A	Agricul- tura	Indús- tria	Cons- trucció	Serveis	S.O.A
Gener	6.496	117	2.630	734	2.720	295	1,80%	40,49%	11,30%	41,87%	4,54%
Febrer	6.841	130	2.727	815	2.864	305	1,90%	39,86%	11,91%	41,87%	4,46%
Març											
Abril											
Maig											
Juny											
Juliol											
Agost											
Setembre											
Octubre											
Novembre											
Desembre											

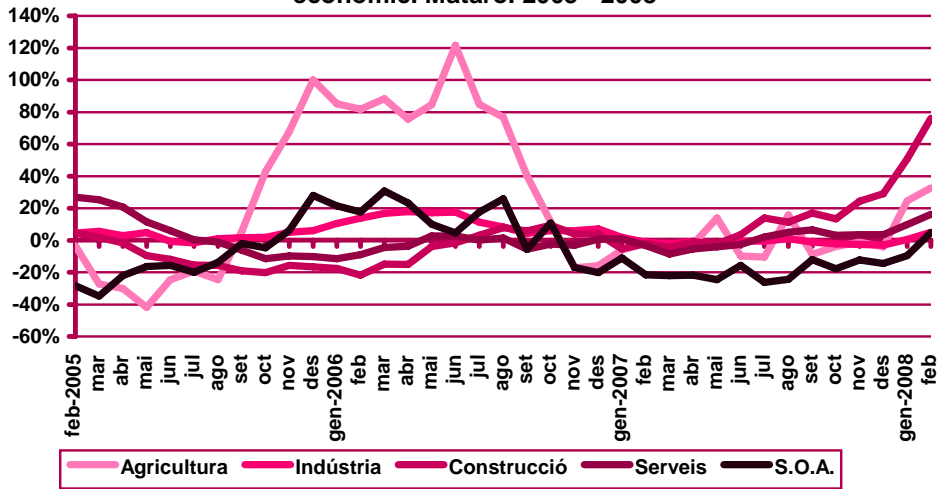
Evolució mensual de la variació interanual de l'atur registrat per sector econòmic. Mataró. 2008

Mesos	Variació interanual absoluta					Variació interanual relativa				
	Agricul- tura	Indús- tria	Cons- trucció	Serveis	S.O.A	Agricul- tura	Indús- tria	Cons- trucció	Serveis	S.O.A
Gener	23	10	247	243	-31	24,47%	0,38%	50,72%	9,81%	-9,51%
Febrer	32	130	352	401	14	32,65%	5,01%	76,03%	16,28%	4,81%
Març										
Abril										
Maig										
Juny										
Juliol										
Agost										
Setembre										
Octubre										
Novembre										
Desembre										

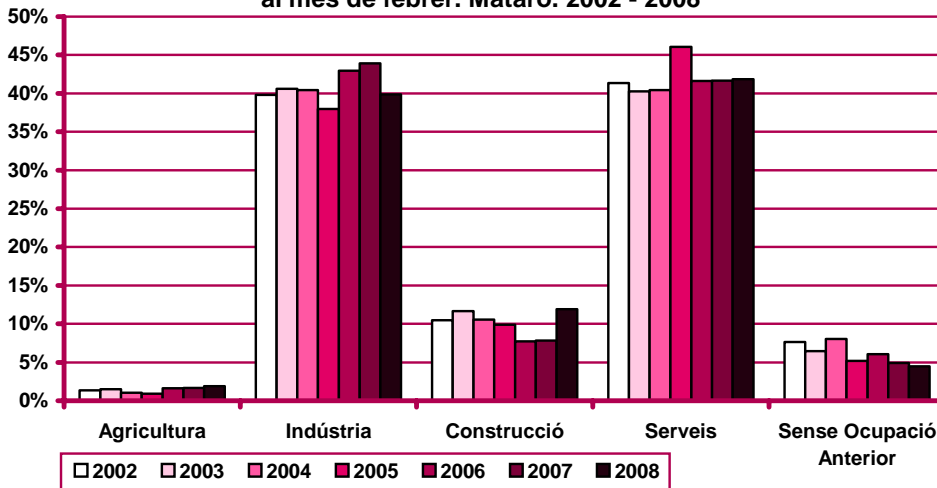
Evolució de l'atur registrat per sector econòmic. Mataró. 2005 - 2008



Evolució de la variació interanual de l'atur registrat per sector econòmic. Mataró. 2005 - 2008



Distribució percentual de l'atur registrat per sector econòmic al mes de febrer. Mataró. 2002 - 2008



Atur registrat per nivell d'instrucció

Evolució mensual de l'atur registrat per nivell d'instrucció. Mataró. 2008

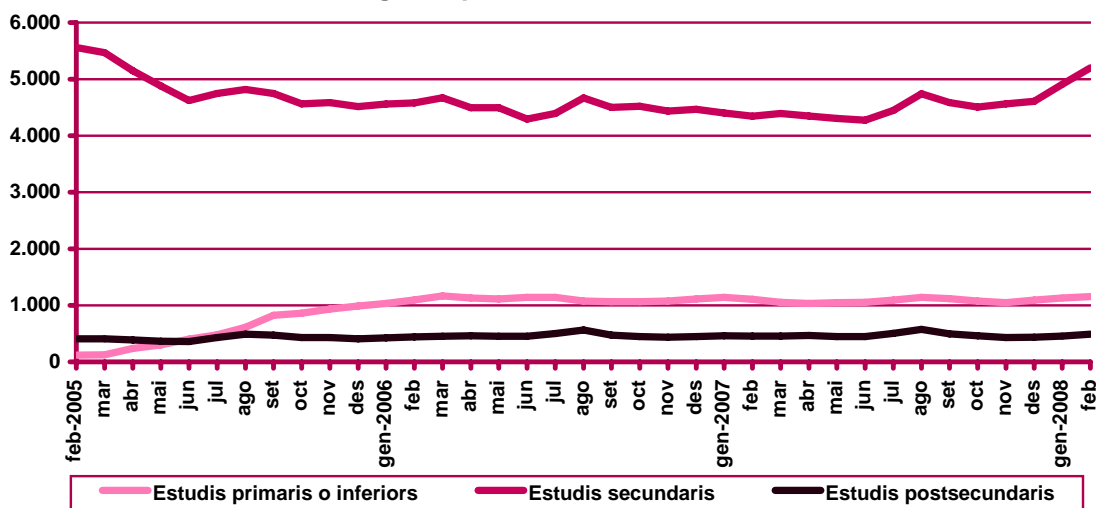
Mesos	Total	Valors absoluts			Distribució percentual		
	Total	Estudis primaris o	Estudis	Estudis	Estudis primaris o	Estudis	Estudis
		inferiors	secundaris	postsecund.	inferiors	secundaris	postsecund.
Gener	6.496	1.129	4.911	456	17,38%	75,60%	7,02%
Febrer	6.841	1.154	5.197	490	16,87%	75,97%	7,16%
Març							
Abril							
Maig							
Juny							
Juliol							
Agost							
Setembre							
Octubre							
Novembre							
Desembre							

Evolució mensual de la variació interanual de l'atur registrat per nivell d'instrucció.

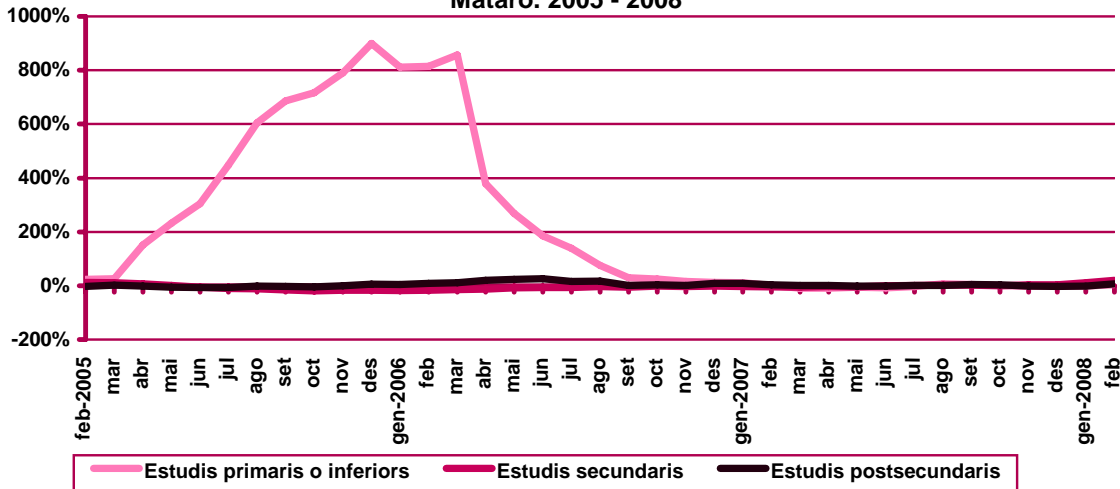
Mataró. 2008

Mesos	Variació interanual absoluta			Variació interanual relativa		
	Estudis primaris o	Estudis	Estudis	Estudis primaris o	Estudis	Estudis
	inferiors	secundaris	postsecund.	inferiors	secundaris	postsecund.
Gener	-11	509	-6	-0,96%	11,56%	-1,30%
Febrer	45	853	31	4,06%	19,64%	6,75%
Març						
Abril						
Maig						
Juny						
Juliol						
Agost						
Setembre						
Octubre						
Novembre						
Desembre						

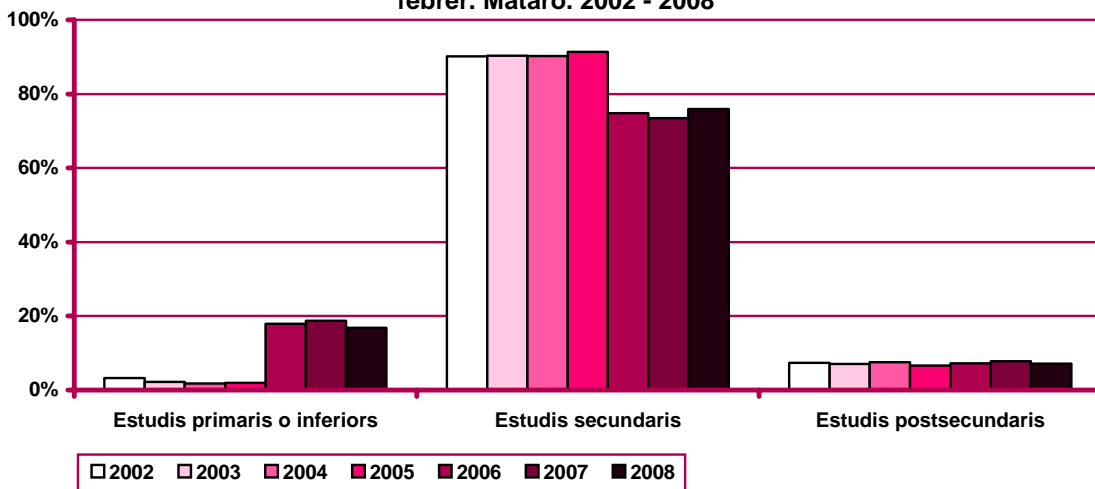
Evolució de l'atur registrat per nivell d'instrucció. Mataró. 2005 - 2008



**Evolució de la variació interanual de l'atur registrat per nivell d'instrucció.
 Mataró. 2005 - 2008**



Distribució percentual de l'atur registrat per nivell d'instrucció al mes de febrer. Mataró. 2002 - 2008



Atur registrat per ocupació

Evolució mensual de l'atur registrat per ocupació. Mataró. 2008

Mesos	Total	Valors absoluts									
	Total	CCO 1	CCO 2	CCO 3	CCO 4	CCO 5	CCO 6	CCO 7	CCO 8	CCO 9	CCO 0
Gener	6.496	80	137	443	751	892	73	975	1.507	1.636	2
Febrer	6.841	83	141	465	792	931	77	1.043	1.549	1.759	1
Març											
Abril											
Maig											
Juny											
Juliol											
Agost											
Setembre											
Octubre											
Novembre											
Desembre											

Evolució mensual de l'atur registrat per ocupació. Mataró. 2008

Mesos	Distribució percentual									
	CCO 1	CCO 2	CCO 3	CCO 4	CCO 5	CCO 6	CCO 7	CCO 8	CCO 9	CCO 0
Gener	1,23%	2,11%	6,82%	11,56%	13,73%	1,12%	15,01%	23,20%	25,18%	0,03%
Febrer	1,21%	2,06%	6,80%	11,58%	13,61%	1,13%	15,25%	22,64%	25,71%	0,01%
Març										
Abril										
Maig										
Juny										
Juliol										
Agost										
Setembre										
Octubre										
Novembre										
Desembre										

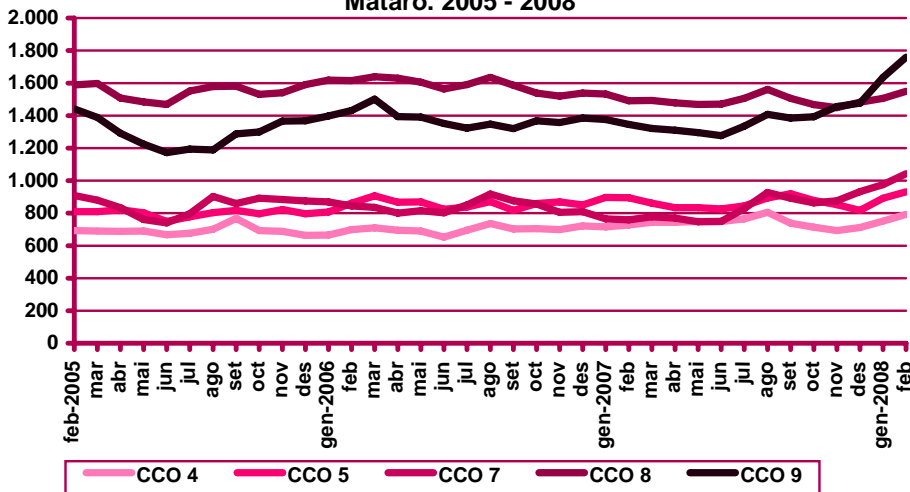
CCO 1: personal directiu de les empreses i de les administracions públiques; CCO 2: tècnics i professionals científics i intel·lectuals; CCO 3: tècnics i professionals de suport; CCO 4: empleats administratius; CCO 5: treballadors de serveis de restauració, personals, protecció i venedors de comerços; CCO 6: treballadors qualificats en activitats agràries i pesqueres; CCO 7: artesans i treballadors qualificats de les indústries manufactureres, la construcció i la mineria, llevat dels operadors d'instal·lacions i maquinària; CCO 8: operadors d'instal·lacions i maquinària, i muntadors; CCO 9: treballadors no qualificats; CCO 0: forces armades.

Evolució mensual de la variació interanual de l'atur registrat per ocupació. Mataró. 2008

Mesos	Variació interanual absoluta									
	CCO 1	CCO 2	CCO 3	CCO 4	CCO 5	CCO 6	CCO 7	CCO 8	CCO 9	CCO 0
Gener	-12	3	23	36	-6	3	210	-26	260	1
Febrer	-10	4	61	64	35	19	285	57	414	0
Març										
Abril										
Maig										
Juny										
Juliol										
Agost										
Setembre										
Octubre										
Novembre										
Desembre										

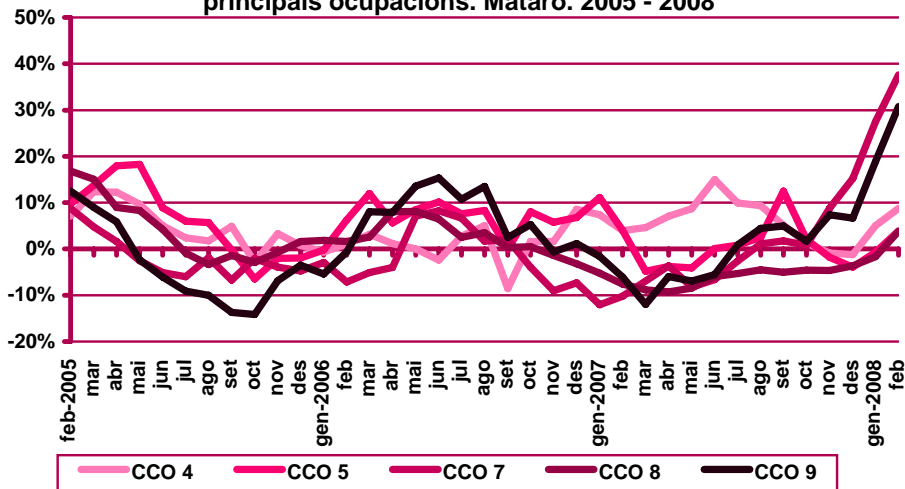
Mesos	Variació interanual relativa									
	CCO 1	CCO 2	CCO 3	CCO 4	CCO 5	CCO 6	CCO 7	CCO 8	CCO 9	CCO 0
Gener	-13,04%	2,24%	5,48%	5,03%	-0,67%	4,29%	27,45%	-1,70%	18,90%	100,00%
Febrer	-10,75%	2,92%	15,10%	8,79%	3,91%	32,76%	37,60%	3,82%	30,78%	0,00%
Març										
Abril										
Maig										
Juny										
Juliol										
Agost										
Setembre										
Octubre										
Novembre										
Desembre										

Evolució de l'atur registrat a les principals ocupacions.
Mataró. 2005 - 2008

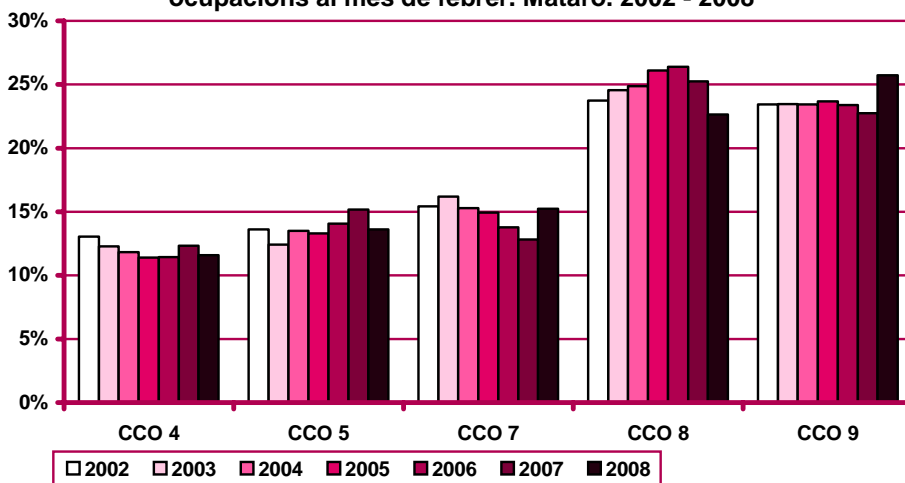


CCO 1: personal directiu de les empreses i de les administracions públiques; CCO 2: tècnics i professionals científics i intel·lectuals; CCO 3: tècnics i professionals de suport; CCO 4: empleats administratius; CCO 5: treballadors de serveis de restauració, personals, protecció i venedors de comerços; CCO 6: treballadors qualificats en activitats agràries i pesqueres; CCO 7: artesans i treballadors qualificats de les indústries manufactureres, la construcció i la mineria, llevat dels operadors d'instal·lacions i maquinària; CCO 8: operadors d'instal·lacions i maquinària, i muntadors; CCO 9: treballadors no qualificats; CCO 0: forces armades.

Evolució de la variació interanual de l'atur registrat a les principals ocupacions. Mataró. 2005 - 2008



Distribució percentual de l'atur registrat a les principals ocupacions al mes de febrer. Mataró. 2002 - 2008



CCO 1: personal directiu de les empreses i de les administracions públiques; CCO 2: tècnics i professionals científics i intel·lectuals; CCO 3: tècnics i professionals de suport; CCO 4: empleats administratius; CCO 5: treballadors de serveis de restauració, personals, protecció i venedors de comerços; CCO 6: treballadors qualificats en activitats agràries i pesqueres; CCO 7: artesans i treballadors qualificats de les indústries manufactureres, la construcció i la mineria, llevat dels operadors d'instal·lacions i maquinària; CCO 8: operadors d'instal·lacions i maquinària, i muntadors; CCO 9: treballadors no qualificats; CCO 0: forces armades.

Atur registrat d'estrangers

Atur registrat d'estrangers a Mataró. Febrer 2008

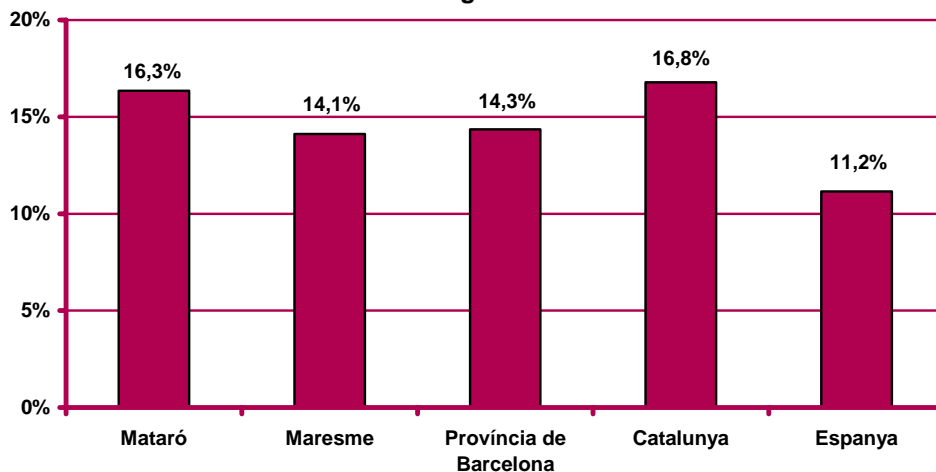
	Atur registrat		Variació mes anterior		Variació interanual		
	Nombre	%	Absoluta	Relativa	Absoluta	Relativa	
Sexe	Home	741	66,28%	54	7,86%	294	65,77%
	Dona	377	33,72%	40	11,87%	115	43,89%
Edat	<20 anys	26	2,33%	-6	-18,75%	8	44,44%
	20 - 24 anys	97	8,68%	11	12,79%	37	61,67%
	25 - 29 anys	204	18,25%	42	25,93%	80	64,52%
	30 - 44 anys	580	51,88%	38	7,01%	211	57,18%
	>44 anys	211	18,87%	9	4,46%	73	52,90%
Sector	Agricultura	92	8,23%	11	13,58%	33	55,93%
	Indústria	194	17,35%	7	3,74%	64	49,23%
	Construcció	290	25,94%	39	15,54%	136	88,31%
	Serveis	459	41,06%	36	8,51%	181	65,11%
	SOA	83	7,42%	1	1,22%	-5	-5,68%
Nivell d'instrucció	Sense estudis	60	5,37%	2	3,45%	39	185,71%
	Estudis primaris incomplets	253	22,63%	9	3,69%	48	23,41%
	Estudis primaris complets	43	3,85%	5	13,16%	10	30,30%
	Programes formació professional	9	0,81%	4	80,00%	4	80,00%
	Educació general	738	66,01%	75	11,31%	303	69,66%
	Tècnics-professionals superiors	4	0,36%	-2	-33,33%	2	100,00%
	Universitaris primer cicle	3	0,27%	2	200,00%	0	0,00%
	Universitaris segon i tercer cicle	8	0,72%	-1	-11,11%	4	100,00%
	Altres estudis post-secundaris	0	0,00%	0	0,00%	-1	-100,00%
Ocupació	CCO 1	1	0,09%	0	0,00%	-2	-66,67%
	CCO 2	11	0,98%	0	0,00%	3	37,50%
	CCO 3	37	3,31%	4	12,12%	19	105,56%
	CCO 4	36	3,22%	1	2,86%	19	111,76%
	CCO 5	105	9,39%	1	0,96%	18	20,69%
	CCO 6	46	4,11%	4	9,52%	16	53,33%
	CCO 7	204	18,25%	29	16,57%	105	106,06%
	CCO 8	96	8,59%	13	15,66%	32	50,00%
	CCO 9	582	52,06%	42	7,78%	199	51,96%
	CCO 0	0	0,00%	0	0,00%	0	0,00%
Total aturats registrats estrangers		1.118		94	9,18%	409	57,69%
Altres àmbits	Maresme	2.731		94	3,56%	695	34,14%
	Prov. de Barcelona	31.587		1.596	5,32%	9.453	42,71%
	Catalunya	48.828		2.421	5,22%	14.885	43,85%
	Espanya	258.365		17.658	7,34%	90.431	53,85%

CCO 1: personal directiu de les empreses i de les administracions públiques; CCO 2: tècnics i professionals científics i intel·lectuals; CCO 3: tècnics i professionals de suport; CCO 4: empleats administratius; CCO 5: treballadors de serveis de restauració, personals, protecció i venedors de comerços; CCO 6: treballadors qualificats en activitats agràries i pesqueres; CCO 7: artesans i treballadors qualificats de les indústries manufactureres, la construcció i la mineria, llevat dels operadors d'instal·lacions i maquinària; CCO 8: operadors d'instal·lacions i maquinària, i muntadors; CCO 9: treballadors no qualificats; CCO 0: forces armades.

Evolució de l'atur registrat d'estrangers. Mataró. 2005 - 2008



Pes percentual dels aturats registrats estrangers sobre el total d'aturats registrats. Febrer 2008



Contractació. Resum

Contractació a Mataró. Febrer 2008

		Contractació		Variació mes anterior		Variació interanual	
		Nombre	%	Absoluta	Relativa	Absoluta	Relativa
Sexe	Home	1.557	52,64%	120	8,35%	103	5,68%
	Dona	1.401	47,36%	24	1,74%	56	4,16%
Edat	<20 anys	232	7,84%	-9	-3,73%	-40	-14,71%
	20 - 24 anys	543	18,36%	-55	-9,20%	-72	-11,71%
	25 - 29 anys	563	19,03%	79	16,32%	34	6,43%
	30 - 44 anys	1.126	38,07%	69	6,53%	155	15,96%
	>44 anys	494	16,70%	60	13,82%	82	19,90%
Sector	Agricultura	12	0,41%	0	0,00%	1	9,09%
	Indústria	282	9,53%	47	20,00%	24	9,30%
	Construcció	612	20,69%	155	33,92%	90	17,24%
	Serveis	2.052	69,37%	-58	-2,75%	44	2,19%
Nivell d'instrucció	Sense estudis	206	6,96%	28	15,73%	55	36,42%
	Estudis primaris incomplets	142	4,80%	8	5,97%	-30	-17,44%
	Estudis primaris complets	0	0,00%	0	n.c.	0	n.c.
	Programes formació professional	255	8,62%	37	16,97%	61	31,44%
	Educació general	2.015	68,12%	97	5,06%	53	2,70%
	Tècnics-professionals superiors	120	4,06%	1	0,84%	20	20,00%
	Universitaris primer cicle	108	3,65%	28	35,00%	7	6,93%
	Universitaris segon i tercer cicle	112	3,79%	-55	-32,93%	-7	-5,88%
	Altres estudis post- secundaris	0	0,00%	0	n.c.	0	n.c.
	Ocupació	CCO 1	18	0,61%	3	20,00%	2
CCO 2		150	5,07%	2	1,35%	2	1,35%
CCO 3		278	9,40%	-117	-29,62%	25	9,88%
CCO 4		290	9,80%	12	4,32%	-4	-1,36%
CCO 5		606	20,49%	71	13,27%	155	34,37%
CCO 6		10	0,34%	-21	-67,74%	-31	-75,61%
CCO 7		462	15,62%	95	25,89%	32	7,44%
CCO 8		298	10,07%	54	22,13%	84	39,25%
CCO 9		844	28,53%	44	5,50%	-108	-11,34%
CCO 0		2	0,07%	1	100,00%	2	n.c.
Durada	<=1 mes	662	22,38%	81	13,94%	12	1,85%
	>1 a <=3 mesos	344	11,63%	18	5,52%	-27	-7,28%
	>3 a <=6 mesos	390	13,18%	51	15,04%	34	9,55%
	>6 a <=12 mesos	85	2,87%	-11	-11,46%	14	19,72%
	>12 a <=18 mesos	1	0,03%	1	n.c.	-1	-50,00%
	>18 a <=24 mesos	3	0,10%	-1	-25,00%	0	0,00%
	>24 mesos	106	3,58%	1	0,95%	88	488,89%
	Indeterminada	848	28,67%	16	1,92%	14	1,68%
	Indefinida	519	17,55%	-12	-2,26%	25	5,06%

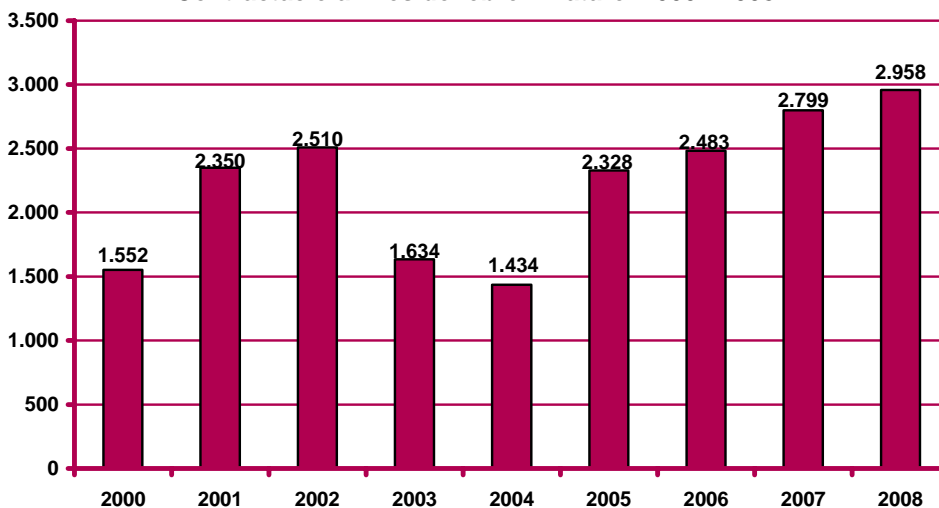
n.c.: no calculable

CCO 1: personal directiu de les empreses i de les administracions públiques; CCO 2: tècnics i professionals científics i intel·lectuals; CCO 3: tècnics i professionals de suport; CCO 4: empleats administratius; CCO 5: treballadors de serveis de restauració, personals, protecció i venedors de comerços; CCO 6: treballadors qualificats en activitats agràries i pesqueres; CCO 7: artesans i treballadors qualificats de les indústries manufactureres, la construcció i la mineria, llevat dels operadors d'instal·lacions i maquinària; CCO 8: operadors d'instal·lacions i maquinària, i muntadors; CCO 9: treballadors no qualificats; CCO 0: forces armades.

(continuació) Contractació a Mataró. Febrer 2008

		Contractació		Variació mes anterior		Variació interanual	
		Nombre	%	Absoluta	Relativa	Absoluta	Relativa
Nació-nalitat	Espanyola	2.152	72,75%	-25	-1,15%	-27	-1,24%
	Estrangera	806	27,25%	169	26,53%	186	30,00%
Contractador	ETT	491	16,60%	-123	-20,03%	-186	-27,47%
	No ETT	2.467	83,40%	267	12,14%	345	16,26%
Total contractes		2.958	100%	144	5,12%	159	5,68%
Altres àmbits	Maresme	7.769		-307	-3,80%	122	1,60%
	Província de Barcelona	166.753		-22.614	-11,94%	1.523	0,92%
	Catalunya	215.962		-28.786	-11,76%	665	0,31%
	Espanya	1.427.302		-154.058	-9,74%	18.975	1,35%

Contractació al mes de febrer. Mataró. 2000 - 2008



Evolució mensual de la contractació. Mataró. 2006 - 2008



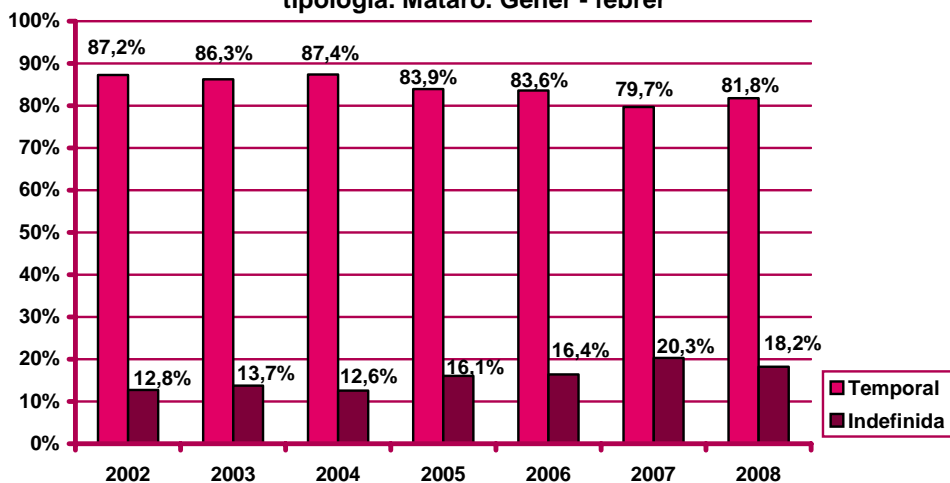
Contractació per modalitat i tipologia

Contractes per modalitat. Mataró. Febrer 2008

Modalitat de contractació	Total		Variació mes anterior		Variació interanual	
	Nombre	%	Absoluta	Relativa	Absoluta	Relativa
Ordinari temps indefinit	211	7,13%	12	6,03%	18	9,33%
Foment de la contractació indefinida	107	3,62%	-10	-8,55%	-37	-25,69%
Indefinit minusvàlids	1	0,03%	0	0,00%	-1	-50,00%
Convertits en indefinits	200	6,76%	-14	-6,54%	45	29,03%
Total indefinits	519	17,55%	-12	-2,26%	25	5,06%
Obra o servei	819	27,69%	-20	-2,38%	51	6,64%
Eventuals circumstàncies producció	1.217	41,14%	115	10,44%	-4	-0,33%
Interinitat	384	12,98%	102	36,17%	99	34,74%
Temporals bonificats minusvàlids	2	0,07%	-3	-60,00%	1	100,00%
Relleu	3	0,10%	-3	-50,00%	-3	-50,00%
Jubilació parcial	4	0,14%	-4	-50,00%	-1	-20,00%
Pràctiques	3	0,10%	-2	-40,00%	-8	-72,73%
Formació	5	0,17%	-27	-84,38%	-1	-16,67%
Altres	2	0,07%	-2	-50,00%	0	0,00%
Total temporals	2.439	82,45%	156	6,83%	134	5,81%
Total contractació	2.958	100%	144	5,12%	159	5,68%

n.c.: no calculable

Evolució del percentatge de contractació acumulada per tipologia. Mataró. Gener - febrer



CCO 1: personal directiu de les empreses i de les administracions públiques; CCO 2: tècnics i professionals científics i intel·lectuals; CCO 3: tècnics i professionals de suport; CCO 4: empleats administratius; CCO 5: treballadors de serveis de restauració, personals, protecció i venedors de comerços; CCO 6: treballadors qualificats en activitats agràries i pesqueres; CCO 7: artesans i treballadors qualificats de les indústries manufactureres, la construcció i la mineria, llevat dels operadors d'instal·lacions i maquinària; CCO 8: operadors d'instal·lacions i maquinària, i muntadors; CCO 9: treballadors no qualificats; CCO 0: forces armades.

Contractació per sexe

Evolució mensual de la contractació per sexe. Mataró. 2008

Mesos	Valors absoluts								
	Total			Homes			Dones		
	Total	Indef.	Temp.	Total	Indef.	Temp.	Total	Indef.	Temp.
Gener	2.814	531	2.283	1.437	269	1.168	1.377	262	1.115
Febrer	2.958	519	2.439	1.557	246	1.311	1.401	273	1.128
Març									
Abril									
Maig									
Juny									
Juliol									
Agost									
Setembre									
Octubre									
Novembre									
Desembre									

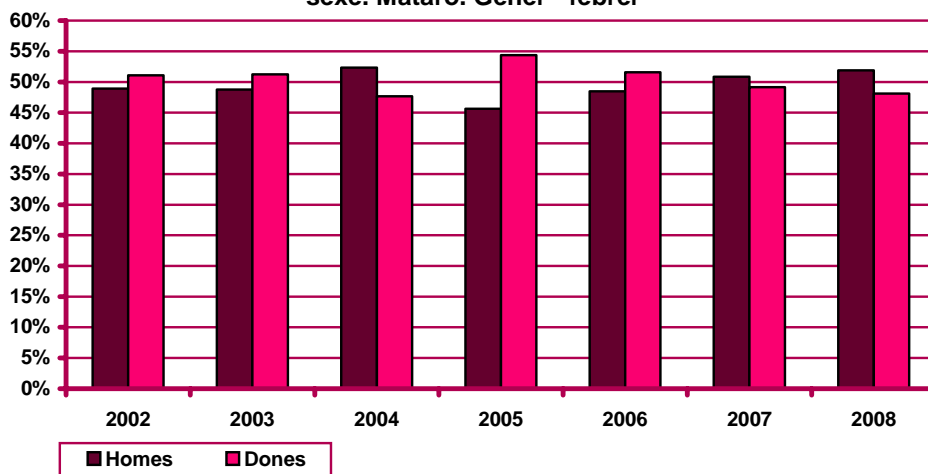
Evolució mensual de l'acumulat de l'any de la contractació per sexe. Mataró. 2008

Mesos	Valors absoluts								
	Total			Homes			Dones		
	Total	Indef.	Temp.	Total	Indef.	Temp.	Total	Indef.	Temp.
Gener	2.814	531	2.283	1.437	269	1.168	1.377	262	1.115
Febrer	5.772	1.050	4.722	2.994	515	2.479	2.778	535	2.243
Març									
Abril									
Maig									
Juny									
Juliol									
Agost									
Setembre									
Octubre									
Novembre									
Desembre									

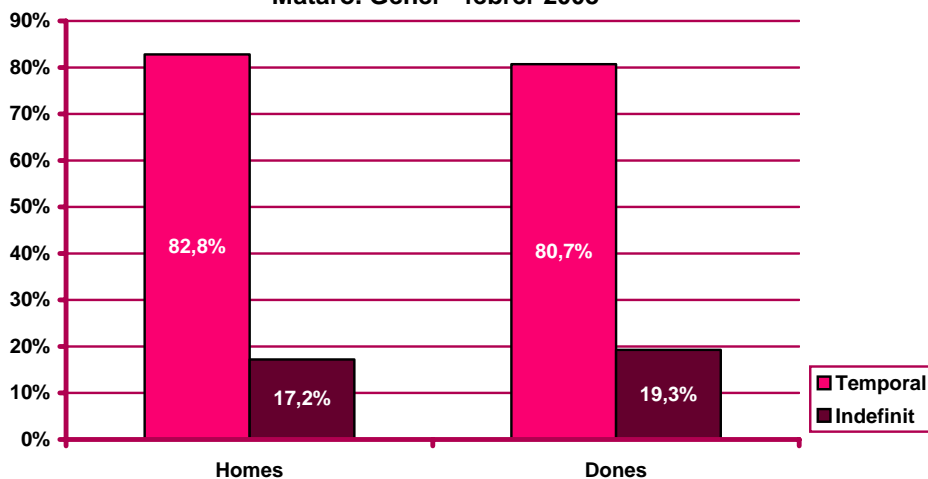
Evolució mensual de la variació interanual de l'acumulat de l'any de la contractació per sexe. Mataró. 2008

Mesos	Valors absoluts			Valors relatius		
	Total	Homes	Dones	Total	Homes	Dones
Gener	-525	-229	-296	-15,72%	-13,75%	-17,69%
Febrer	-366	-126	-240	-5,96%	-4,04%	-7,95%
Març						
Abril						
Maig						
Juny						
Juliol						
Agost						
Setembre						
Octubre						
Novembre						
Desembre						

Evolució del percentatge de contractació acumulada per sexe. Mataró. Gener - febrer



Percentatge de contractació acumulada per tipologia i sexe. Mataró. Gener - febrer 2008



Contractació per edat

Evolució mensual de la contractació per edat. Mataró. 2008

Mesos	Valors absoluts					
	Total	<20 anys	20 - 24 a.	25 - 29 a.	30 - 44 a.	>44 a.
Gener	2.814	241	598	484	1.057	434
Febrer	2.958	232	543	563	1.126	494
Març						
Abril						
Maig						
Juny						
Juliol						
Agost						
Setembre						
Octubre						
Novembre						
Desembre						

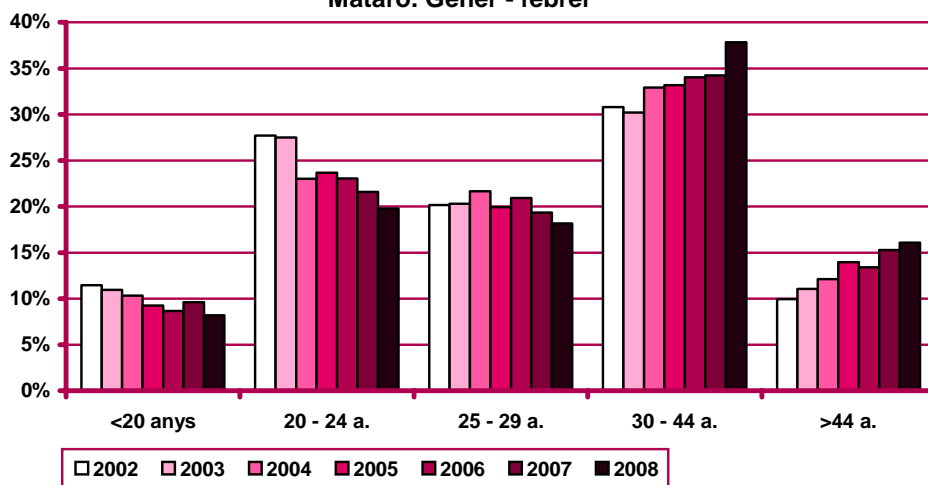
Evolució mensual de l'acumulat de l'any de la contractació per edat. Mataró. 2008

Mesos	Valors absoluts					
	Total	<20 anys	20 - 24 a.	25 - 29 a.	30 - 44 a.	>44 a.
Gener	2.814	241	598	484	1.057	434
Febrer	5.772	473	1.141	1.047	2.183	928
Març						
Abril						
Maig						
Juny						
Juliol						
Agost						
Setembre						
Octubre						
Novembre						
Desembre						

Evolució mensual de la variació interanual de l'acumulat de l'any de la contractació per edat. Mataró. 2008

Mesos	Valors absoluts					Valors relatius				
	<20 anys	20 - 24 a.	25 - 29 a.	30 - 44 a.	>44 a.	<20 anys	20 - 24 a.	25 - 29 a.	30 - 44 a.	>44 a.
Gener	-76	-111	-175	-72	-91	-23,97%	-15,66%	-26,56%	-6,38%	-17,33%
Febrer	-116	-183	-141	83	-9	-19,69%	-13,82%	-11,87%	3,95%	-0,96%
Març										
Abril										
Maig										
Juny										
Juliol										
Agost										
Setembre										
Octubre										
Novembre										
Desembre										

**Evolució del percentatge de contractació per edat.
 Mataró. Gèner - febrer**



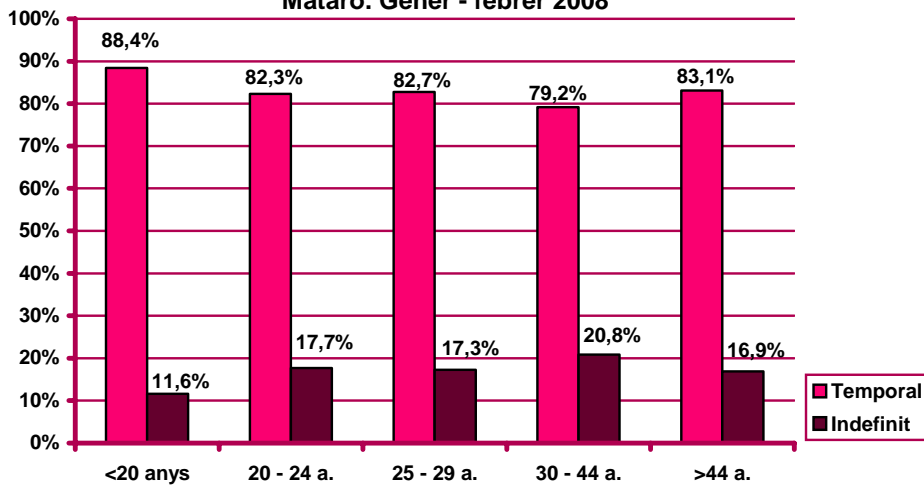
Evolució mensual de la contractació per edat i tipologia. Mataró. 2008

Mesos	Valors absoluts									
	<20 anys		20 - 24 a.		25 - 29 a.		30 - 44 a.		>44 a.	
	Indef.	Temp.	Indef.	Temp.	Indef.	Temp.	Indef.	Temp.	Indef.	Temp.
Gener	22	219	120	478	98	386	217	840	74	360
Febrer	33	199	82	461	83	480	238	888	83	411
Març										
Abril										
Maig										
Juny										
Juliol										
Agost										
Setembre										
Octubre										
Novembre										
Desembre										

Evolució mensual de l'acumulat de l'any de la contractació per edat i tipologia. Mataró. 2008

Mesos	Valors absoluts									
	<20 anys		20 - 24 a.		25 - 29 a.		30 - 44 a.		>44 a.	
	Indef.	Temp.	Indef.	Temp.	Indef.	Temp.	Indef.	Temp.	Indef.	Temp.
Gener	22	219	120	478	98	386	217	840	74	360
Febrer	55	418	202	939	181	866	455	1.728	157	771
Març										
Abril										
Maig										
Juny										
Juliol										
Agost										
Setembre										
Octubre										
Novembre										
Desembre										

Percentatge de contractació acumulada per tipologia i edat.
Mataró. Gener - febrer 2008



Contractació per sexe i edat

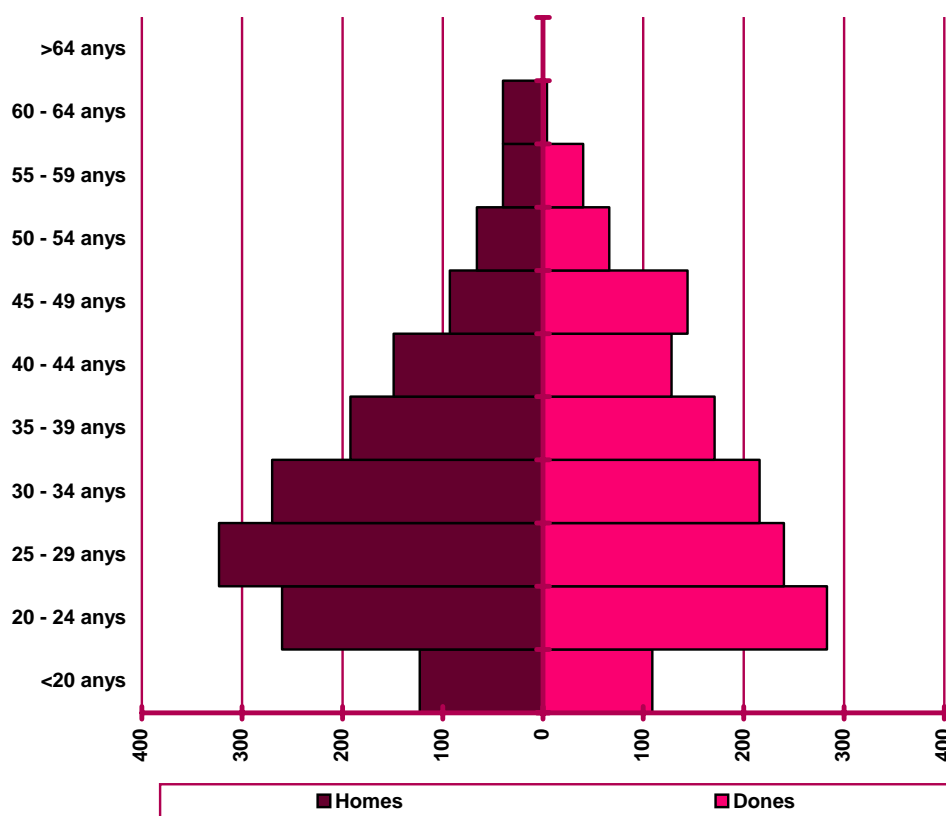
Distribució de la contractació per edat i sexe. Mataró. Febrer 2008

	Homes			Dones			Total	
	Nombre	% ⁽¹⁾	% ⁽²⁾	Nombre	% ⁽¹⁾	% ⁽²⁾	Nombre	%
<20 anys	123	53,02%	7,90%	109	46,98%	7,78%	232	7,84%
20 - 24 anys	260	47,88%	16,70%	283	52,12%	20,20%	543	18,36%
25 - 29 anys	323	57,37%	20,75%	240	42,63%	17,13%	563	19,03%
30 - 34 anys	270	55,56%	17,34%	216	44,44%	15,42%	486	16,43%
35 - 39 anys	192	52,89%	12,33%	171	47,11%	12,21%	363	12,27%
40 - 44 anys	149	53,79%	9,57%	128	46,21%	9,14%	277	9,36%
45 - 49 anys	93	39,24%	5,97%	144	60,76%	10,28%	237	8,01%
50 - 54 anys	66	50,00%	4,24%	66	50,00%	4,71%	132	4,46%
55 - 59 anys	40	50,00%	2,57%	40	50,00%	2,86%	80	2,70%
60 - 64 anys	40	90,91%	2,57%	4	9,09%	0,29%	44	1,49%
>64 anys	1	0,00%	0,06%	0	0,00%	0,00%	1	0,03%
Total	1.557	52,64%	100%	1.401	47,36%	100%	2.958	100%

(1) Percentatge sobre el total d'homes i dones desocupades registrades del mateix grup d'edat.

(2) Percentatge sobre el total de persones desocupades registrades del mateix sexe.

Nombre de contractes per sexe i edat. Mataró. Febrer 2008



Contractació per sector econòmic

Evolució mensual de la contractació per sector econòmic. Mataró.

2008

Mesos	Valors absoluts				
	Total	Agricultura	Indústria	Construcció	Serveis
Gener	2.814	12	235	457	2.110
Febrer	2.958	12	282	612	2.052
Març					
Abril					
Maig					
Juny					
Juliol					
Agost					
Setembre					
Octubre					
Novembre					
Desembre					

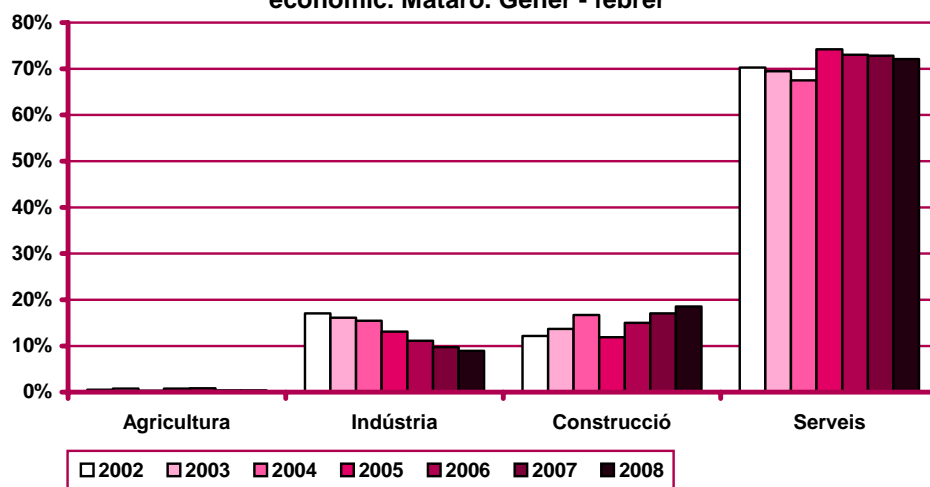
Evolució mensual de l'acumulat de l'any de la contractació per sector econòmic. Mataró. 2008

Mesos	Valors absoluts				
	Total	Agricultura	Indústria	Construcció	Serveis
Gener	2.814	12	235	457	2.110
Febrer	5.772	24	517	1.069	1.069
Març					
Abril					
Maig					
Juny					
Juliol					
Agost					
Setembre					
Octubre					
Novembre					
Desembre					

Evolució mensual de la variació interanual de l'acumulat de l'any de la contractació per sector econòmic. Mataró. 2008

Mesos	Valors absoluts				Valors relatius			
	Agricultura	Indústria	Construcció	Serveis	Agricultura	Indústria	Construcció	Serveis
Gener	-76	-111	-175	-72	-23,97%	-15,66%	-26,56%	-6,38%
Febrer	-116	-183	-141	83	-19,69%	-13,82%	-11,87%	3,95%
Març								
Abril								
Maig								
Juny								
Juliol								
Agost								
Setembre								
Octubre								
Novembre								
Desembre								

Evolució del percentatge de contractació per sector econòmic. Mataró. Gener - febrer



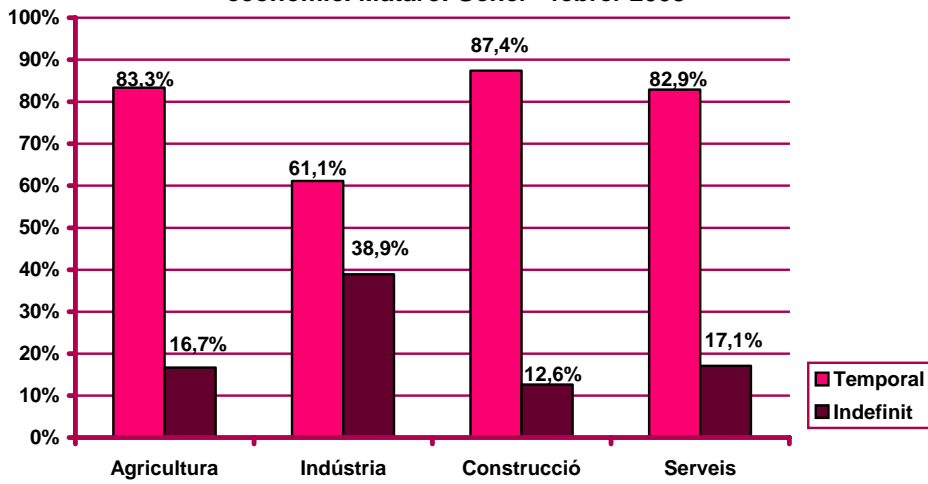
Evolució mensual de la contractació per sector econòmic i tipologia. Mataró. 2008

Mesos	Valors absoluts							
	Agricultura		Indústria		Construcció		Serveis	
	Indef.	Temp.	Indef.	Temp.	Indef.	Temp.	Indef.	Temp.
Gener	1	11	109	126	57	400	364	1.746
Febrer	3	9	92	190	78	534	346	1.706
Març								
Abril								
Maig								
Juny								
Juliol								
Agost								
Setembre								
Octubre								
Novembre								
Desembre								

Evolució mensual de l'acumulat de l'any de la contractació per sector econòmic i tipologia. Mataró. 2008

Mesos	Valors absoluts							
	Agricultura		Indústria		Construcció		Serveis	
	Indef.	Temp.	Indef.	Temp.	Indef.	Temp.	Indef.	Temp.
Gener	1	11	109	126	57	400	364	1.746
Febrer	4	20	201	316	135	934	710	3.452
Març								
Abril								
Maig								
Juny								
Juliol								
Agost								
Setembre								
Octubre								
Novembre								
Desembre								

Percentatge de contractació acumulada per tipologia i sector econòmic. Mataró. Gener - febrer 2008



Contractació per nivell d'instrucció

Evolució mensual de la contractació per nivell d'instrucció. Mataró.
2008

Mesos	Valors absoluts			
	Total	Estudis primaris o inferiors	Estudis secundaris	Estudis postsecundaris
Gener	2.814	312	2.136	366
Febrer	2.958	348	2.270	340
Març				
Abril				
Maig				
Juny				
Juliol				
Agost				
Setembre				
Octubre				
Novembre				
Desembre				

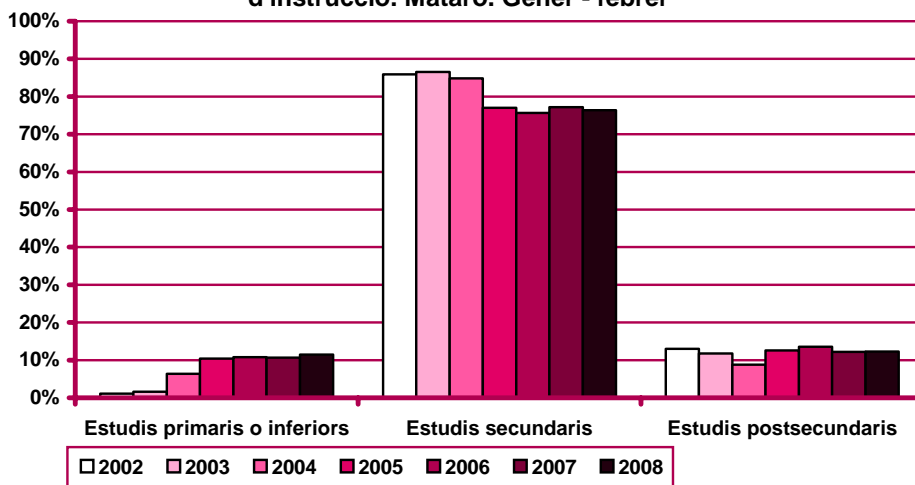
Evolució mensual de l'acumulat de l'any de la contractació per nivell d'instrucció. Mataró. 2008

Mesos	Valors absoluts			
	Total	Estudis primaris o inferiors	Estudis secundaris	Estudis postsecundaris
Gener	2.814	312	2.136	366
Febrer	5.772	660	4.406	4.406
Març				
Abril				
Maig				
Juny				
Juliol				
Agost				
Setembre				
Octubre				
Novembre				
Desembre				

Evolució mensual de la variació interanual de l'acumulat de l'any de la contractació per nivell d'instrucció. Mataró. 2008

Mesos	Valors absoluts			Valors relatius		
	Estudis primaris o inferiors	Estudis secundaris	Estudis postsecundaris	Estudis primaris o inferiors	Estudis secundaris	Estudis postsecundaris
Gener	-19	-442	-64	-5,74%	-17,15%	-14,88%
Febrer	6	-328	-44	0,92%	-6,93%	-5,87%
Març						
Abril						
Maig						
Juny						
Juliol						
Agost						
Setembre						
Octubre						
Novembre						
Desembre						

Evolució del percentatge de contractació per nivell d'instrucció. Mataró. Gèner - febrer



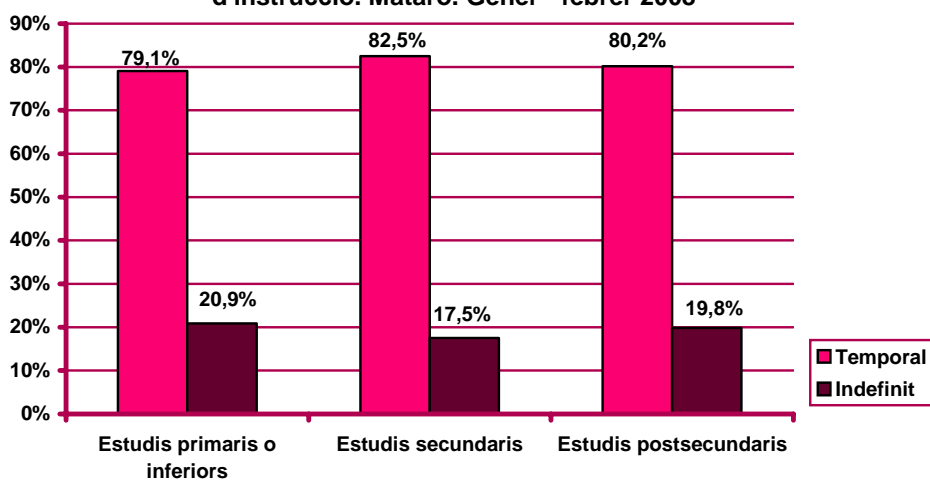
Evolució mensual de la contractació per nivell d'instrucció i tipologia. Mataró. 2008

Mesos	Valors absoluts					
	Estudis primaris o inferiors		Estudis secundaris		Estudis postsecundaris	
	Indef.	Temp.	Indef.	Temp.	Indef.	Temp.
Gèner	50	262	406	1.730	75	291
Febrer	88	260	366	1.904	65	275
Març						
Abril						
Maig						
Juny						
Juliol						
Agost						
Setembre						
Octubre						
Novembre						
Desembre						

Evolució mensual de l'acumulat de l'any de la contractació per nivell d'instrucció i tipologia. Mataró. 2008

Mesos	Valors absoluts					
	Estudis primaris o inferiors		Estudis secundaris		Estudis postsecundaris	
	Indef.	Temp.	Indef.	Temp.	Indef.	Temp.
Gener	50	262	406	1.730	75	291
Febrer	138	522	772	3.634	140	566
Març						
Abril						
Maig						
Juny						
Juliol						
Agost						
Setembre						
Octubre						
Novembre						
Desembre						

Percentatge de contractació acumulada per tipologia i nivell d'instrucció. Mataró. Gener - febrer 2008



Contractació per ocupació

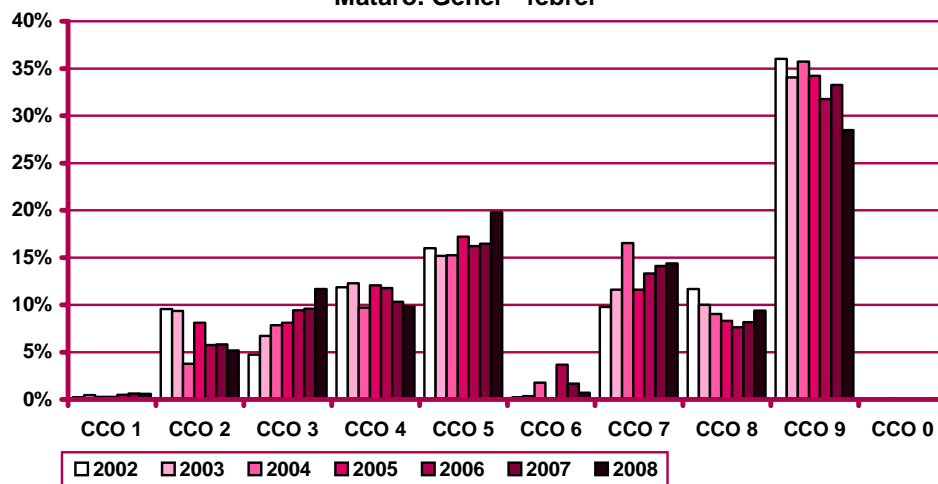
Evolució mensual de la contractació per ocupació. Mataró. 2008

Mesos	Valors absoluts										
	Total	CCO 1	CCO 2	CCO 3	CCO 4	CCO 5	CCO 6	CCO 7	CCO 8	CCO 9	CCO 0
Gener	2.814	15	148	395	278	535	31	367	244	800	1
Febrer	2.958	18	150	278	290	606	10	462	298	844	2
Març											
Abril											
Maig											
Juny											
Juliol											
Agost											
Setembre											
Octubre											
Novembre											
Desembre											

Evolució mensual de l'acumulat de l'any de la contractació per ocupació. Mataró. 2008

Mesos	Valors absoluts										
	Total	CCO 1	CCO 2	CCO 3	CCO 4	CCO 5	CCO 6	CCO 7	CCO 8	CCO 9	CCO 0
Gener	2.814	15	148	395	278	535	31	367	244	800	1
Febrer	5.772	33	298	673	568	1.141	41	829	542	1.644	3
Març											
Abril											
Maig											
Juny											
Juliol											
Agost											
Setembre											
Octubre											
Novembre											
Desembre											

Evolució del percentatge de contractació per ocupació.
Mataró. Gener - febrer



CCO 1: personal directiu de les empreses i de les administracions públiques; CCO 2: tècnics i professionals científics i intel·lectuals; CCO 3: tècnics i professionals de suport; CCO 4: empleats administratius; CCO 5: treballadors de serveis de restauració, personals, protecció i venedors de comerços; CCO 6: treballadors qualificats en activitats agràries i pesqueres; CCO 7: artesans i treballadors qualificats de les indústries manufactureres, la construcció i la mineria, llevat dels operadors d'instal·lacions i maquinària; CCO 8: operadors d'instal·lacions i maquinària, i muntadors; CCO 9: treballadors no qualificats; CCO 0: forces armades.

Evolució mensual de la variació interanual de l'acumulat de l'any de la contractació per ocupació. Mataró. 2008

Mesos	Valors absoluts										
	Total	CCO 1	CCO 2	CCO 3	CCO 4	CCO 5	CCO 6	CCO 7	CCO 8	CCO 9	CCO 0
Gener	-525	-6	-62	60	-62	-25	-30	-69	-44	-288	1
Febrer	-366	-4	-60	85	-66	130	-61	-37	40	-396	3
Març											
Abril											
Maig											
Juny											
Juliol											
Agost											
Setembre											
Octubre											
Novembre											
Desembre											

Mesos	Valors relatius										
	Total	CCO 1	CCO 2	CCO 3	CCO 4	CCO 5	CCO 6	CCO 7	CCO 8	CCO 9	CCO 0
Gener	-15,72%	-28,57%	-29,52%	17,91%	-18,24%	-4,46%	-49,18%	-15,83%	-15,28%	-26,47%	n.c.
Febrer	-5,96%	-10,81%	-16,76%	14,46%	-10,41%	12,86%	-59,80%	-4,27%	7,97%	-19,41%	n.c.
Març											
Abril											
Maig											
Juny											
Juliol											
Agost											
Setembre											
Octubre											
Novembre											
Desembre											

n.c.: no calculable

Evolució mensual de la contractació per ocupació i tipologia. Mataró. 2008

Mesos	Valors absoluts									
	CCO 1		CCO 2		CCO 3		CCO 4		CCO 5	
	Indef.	Temp.	Indef.	Temp.	Indef.	Temp.	Indef.	Temp.	Indef.	Temp.
Gener	14	1	29	119	84	311	86	192	129	406
Febrer	16	2	24	126	64	214	76	214	143	463
Març										
Abril										
Maig										
Juny										
Juliol										
Agost										
Setembre										
Octubre										
Novembre										
Desembre										

CCO 1: personal directiu de les empreses i de les administracions públiques; CCO 2: tècnics i professionals científics i intel·lectuals; CCO 3: tècnics i professionals de suport; CCO 4: empleats administratius; CCO 5: treballadors de serveis de restauració, personals, protecció i venedors de comerços; CCO 6: treballadors qualificats en activitats agràries i pesqueres; CCO 7: artesans i treballadors qualificats de les indústries manufactureres, la construcció i la mineria, llevat dels operadors d'instal·lacions i maquinària; CCO 8: operadors d'instal·lacions i maquinària, i muntadors; CCO 9: treballadors no qualificats; CCO 0: forces armades.

(continuació) Evolució mensual de la contractació per ocupació i tipologia. Mataró. 2008

Mesos	Valors absoluts									
	CCO 6		CCO 7		CCO 8		CCO 9		CCO 0	
	Indef.	Temp.	Indef.	Temp.	Indef.	Temp.	Indef.	Temp.	Indef.	Temp.
Gener	2	29	72	295	41	203	73	727	1	0
Febrer	0	10	55	407	46	252	95	749	0	2
Març										
Abril										
Maig										
Juny										
Juliol										
Agost										
Setembre										
Octubre										
Novembre										
Desembre										

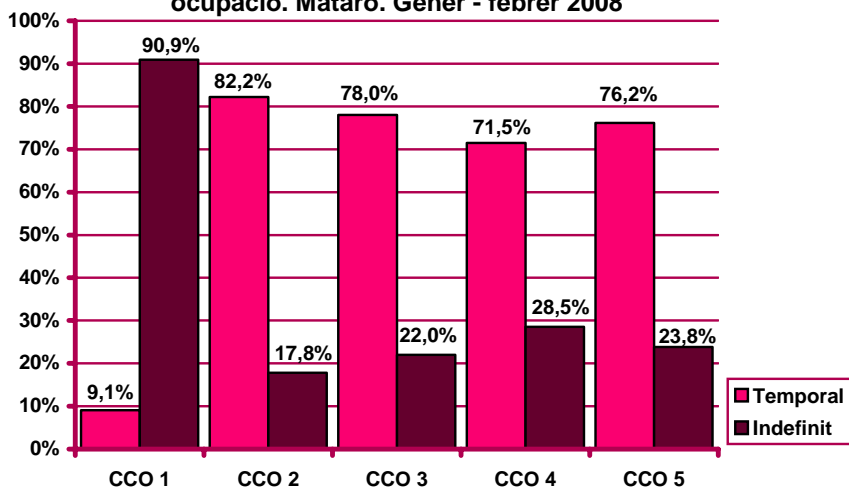
Evolució mensual de l'acumulat de l'any de la contractació per ocupació i tipologia. Mataró. 2008

Mesos	Valors absoluts									
	CCO 1		CCO 2		CCO 3		CCO 4		CCO 5	
	Indef.	Temp.	Indef.	Temp.	Indef.	Temp.	Indef.	Temp.	Indef.	Temp.
Gener	14	1	29	119	84	311	86	192	129	406
Febrer	30	3	53	245	148	525	162	406	272	869
Març										
Abril										
Maig										
Juny										
Juliol										
Agost										
Setembre										
Octubre										
Novembre										
Desembre										

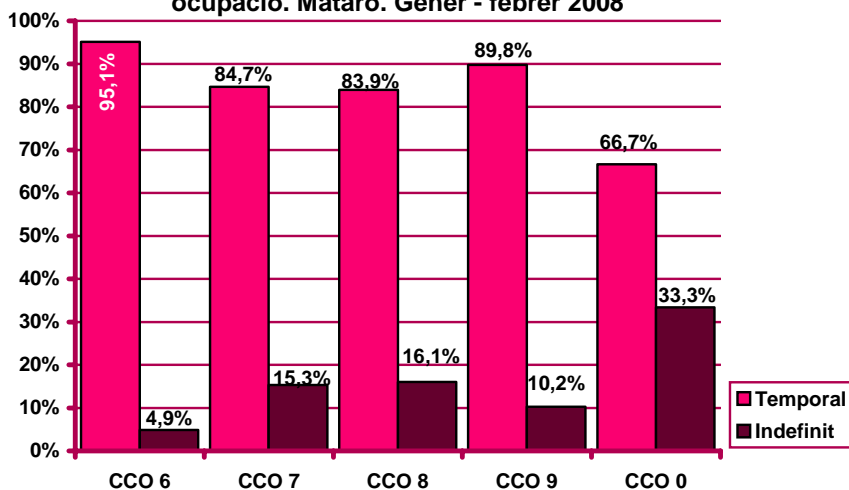
Mesos	Valors absoluts									
	CCO 6		CCO 7		CCO 8		CCO 9		CCO 0	
	Indef.	Temp.	Indef.	Temp.	Indef.	Temp.	Indef.	Temp.	Indef.	Temp.
Gener	2	29	72	295	41	203	73	727	1	0
Febrer	2	39	127	702	87	455	168	1.476	1	2
Març										
Abril										
Maig										
Juny										
Juliol										
Agost										
Setembre										
Octubre										
Novembre										
Desembre										

CCO 1: personal directiu de les empreses i de les administracions públiques; CCO 2: tècnics i professionals científics i intel·lectuals; CCO 3: tècnics i professionals de suport; CCO 4: empleats administratius; CCO 5: treballadors de serveis de restauració, personals, protecció i venedors de comerços; CCO 6: treballadors qualificats en activitats agràries i pesqueres; CCO 7: artesans i treballadors qualificats de les indústries manufactureres, la construcció i la mineria, llevat dels operadors d'instal·lacions i maquinària; CCO 8: operadors d'instal·lacions i maquinària, i muntadors; CCO 9: treballadors no qualificats; CCO 0: forces armades.

Percentatge de contractació acumulada per tipologia i ocupació. Mataró. Gener - febrer 2008



Percentatge de contractació acumulada per tipologia i ocupació. Mataró. Gener - febrer 2008



CCO 1: personal directiu de les empreses i de les administracions públiques; CCO 2: tècnics i professionals científics i intel·lectuals; CCO 3: tècnics i professionals de suport; CCO 4: empleats administratius; CCO 5: treballadors de serveis de restauració, personals, protecció i venedors de comerços; CCO 6: treballadors qualificats en activitats agràries i pesqueres; CCO 7: artesans i treballadors qualificats de les indústries manufactureres, la construcció i la mineria, llevat dels operadors d'instal·lacions i maquinària; CCO 8: operadors d'instal·lacions i maquinària, i muntadors; CCO 9: treballadors no qualificats; CCO 0: forces armades.

Contractació per durada

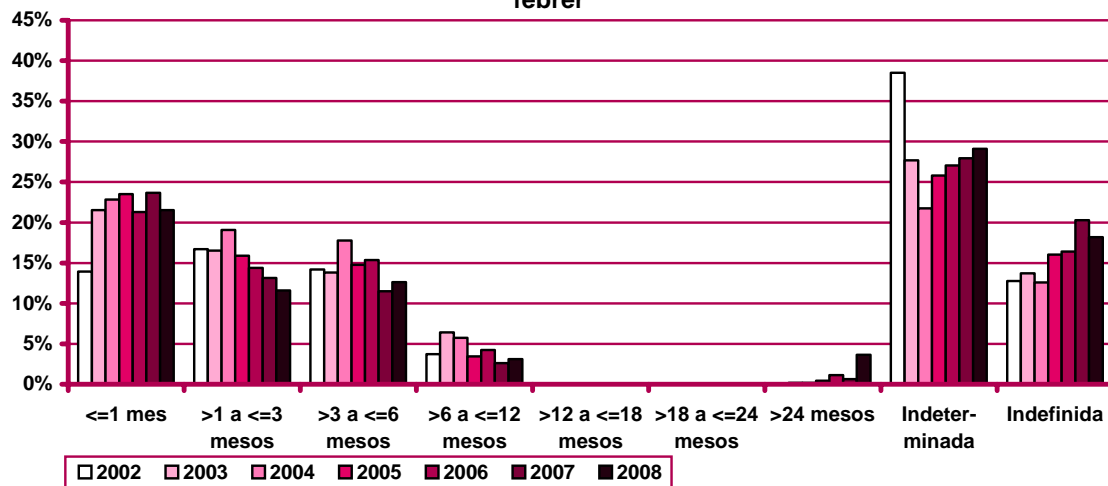
Evolució mensual de la contractació per durada del contracte. Mataró. 2008

Mesos	Valors absoluts									
	Total	≤1 mes	>1 a ≤3 mesos	>3 a ≤6 mesos	>6 a ≤12 mesos	>12 a ≤18 mesos	>18 a ≤24 mesos	>24 mesos	Indeter- minada	Indefi- nida
Gener	2.814	581	326	339	96	0	4	105	832	531
Febrer	2.958	662	344	390	85	1	3	106	848	519
Març										
Abril										
Maig										
Juny										
Juliol										
Agost										
Setembre										
Octubre										
Novembre										
Desembre										

Evolució mensual de l'acumulat de l'any de la contractació per durada del contracte. Mataró. 2008

Mesos	Valors absoluts									
	Total	≤1 mes	>1 a ≤3 mesos	>3 a ≤6 mesos	>6 a ≤12 mesos	>12 a ≤18 mesos	>18 a ≤24 mesos	>24 mesos	Indeter- minada	Indefi- nida
Gener	2.814	581	326	339	96	0	4	105	832	531
Febrer	5.772	1.243	670	729	181	1	7	211	1.680	1.050
Març										
Abril										
Maig										
Juny										
Juliol										
Agost										
Setembre										
Octubre										
Novembre										
Desembre										

Evolució del percentatge de contractació per durada. Mataró. Gener - febrer



Evolució mensual de la variació interanual de l'acumulat de l'any de la contractació per durada del contracte. Mataró. 2008

Mesos	Valors absoluts									
	Total	≤1 mes	>1 a ≤3 mesos	>3 a ≤6 mesos	>6 a ≤12 mesos	>12 a ≤18 mesos	>18 a ≤24 mesos	>24 mesos	Indeter- minada	Indefi- nida
Gener	-525	-221	-111	-11	5	-3	0	84	-49	-219
Febrer	-366	-209	-138	23	19	-4	0	172	-35	-194
Març										
Abril										
Maig										
Juny										
Juliol										
Agost										
Setembre										
Octubre										
Novembre										
Desembre										

Mesos	Valors relatius									
	Total	≤1 mes	>1 a ≤3 mesos	>3 a ≤6 mesos	>6 a ≤12 mesos	>12 a ≤18 mesos	>18 a ≤24 mesos	>24 mesos	Indeter- minada	Indefi- nida
Gener	-15,72%	-27,56%	-25,40%	-3,14%	5,49%	-100,00%	0,00%	400,00%	-5,56%	-29,20%
Febrer	-5,96%	-14,39%	-17,08%	3,26%	11,73%	-80,00%	0,00%	441,03%	-2,04%	-15,59%
Març										
Abril										
Maig										
Juny										
Juliol										
Agost										
Setembre										
Octubre										
Novembre										
Desembre										

Contractació per grandària de l'empresa

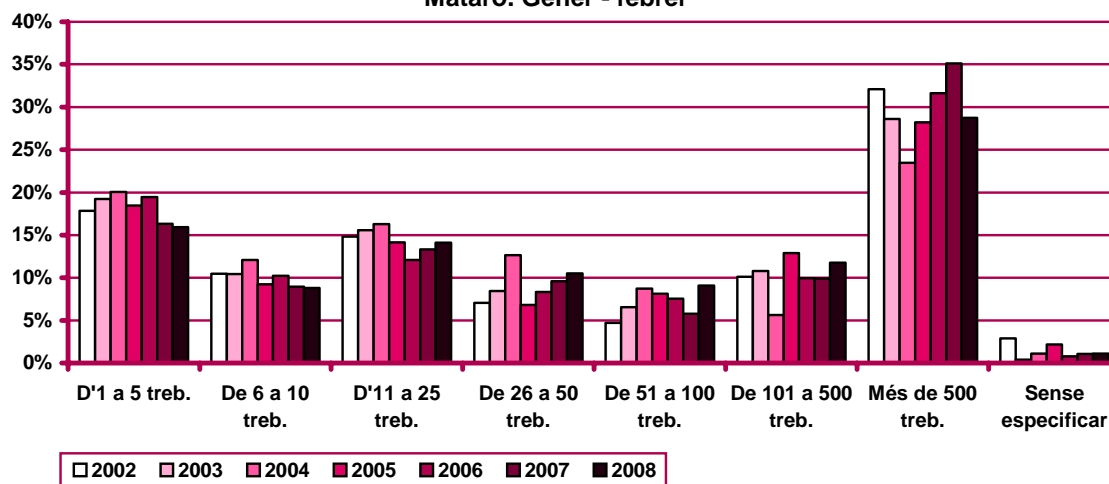
Evolució mensual de la contractació per grandària de l'empresa. Mataró. 2008

Mesos	Valors absoluts								
	Total	D'1 a 5 treb.	De 6 a 10 treb.	D'11 a 25 treb.	De 26 a 50 treb.	De 51 a 100 treb.	De 101 a 500 treb.	Més de 500 treb.	Sense especificar
Gener	2.814	473	243	376	308	212	322	854	26
Febrer	2.958	445	265	438	299	313	356	805	37
Març									
Abril									
Maig									
Juny									
Juliol									
Agost									
Setembre									
Octubre									
Novembre									
Desembre									

Evolució mensual de l'acumulat de l'any de la contractació per grandària de l'empresa. Mataró. 2008

Mesos	Valors absoluts								
	Total	D'1 a 5 treb.	De 6 a 10 treb.	D'11 a 25 treb.	De 26 a 50 treb.	De 51 a 100 treb.	De 101 a 500 treb.	Més de 500 treb.	Sense especificar
Gener	2.814	473	243	376	308	212	322	854	26
Febrer	5.772	918	508	814	607	525	678	1.659	63
Març									
Abril									
Maig									
Juny									
Juliol									
Agost									
Setembre									
Octubre									
Novembre									
Desembre									

Evolució del percentatge de contractació per grandària de l'empresa. Mataró. Gener - febrer



Evolució mensual de la variació interanual de l'acumulat de l'any de la contractació per grandària de l'empresa. Mataró. 2008

Mesos	Valors absoluts								
	Total	D'1 a 5 treb.	De 6 a 10 treb.	D'11 a 25 treb.	De 26 a 50 treb.	De 51 a 100 treb.	De 101 a 500 treb.	Més de 500 treb.	Sense especificar
Gener	-525	-13	-9	-63	-47	17	-46	-359	-5
Febrer	-366	-83	-41	-3	19	171	70	-496	-3
Març									
Abril									
Maig									
Juny									
Juliol									
Agost									
Setembre									
Octubre									
Novembre									
Desembre									

Mesos	Valors relatius								
	Total	D'1 a 5 treb.	De 6 a 10 treb.	D'11 a 25 treb.	De 26 a 50 treb.	De 51 a 100 treb.	De 101 a 500 treb.	Més de 500 treb.	Sense especificar
Gener	-15,72%	-2,67%	-3,57%	-14,35%	-13,24%	8,72%	-12,50%	-29,60%	-16,13%
Febrer	-5,96%	-8,29%	-7,47%	-0,37%	3,23%	48,31%	11,51%	-23,02%	-4,55%
Març									
Abril									
Maig									
Juny									
Juliol									
Agost									
Setembre									
Octubre									
Novembre									
Desembre									

Evolució mensual de la contractació per grandària de l'empresa i tipologia. Mataró. 2008

Mesos	Valors absoluts									
	D'1 a 5 treb.		De 6 a 10 treb.		D'11 a 25 treb.		De 26 a 50 treb.		De 51 a 100 treb.	
	Indef.	Temp.	Indef.	Temp.	Indef.	Temp.	Indef.	Temp.	Indef.	Temp.
Gener	163	310	66	177	85	291	90	218	24	188
Febrer	144	301	69	196	96	342	69	230	43	270
Març										
Abril										
Maig										
Juny										
Juliol										
Agost										
Setembre										
Octubre										
Novembre										
Desembre										

(continuació) Evolució mensual de la contractació per grandària de l'empresa i tipologia. Mataró, 2008

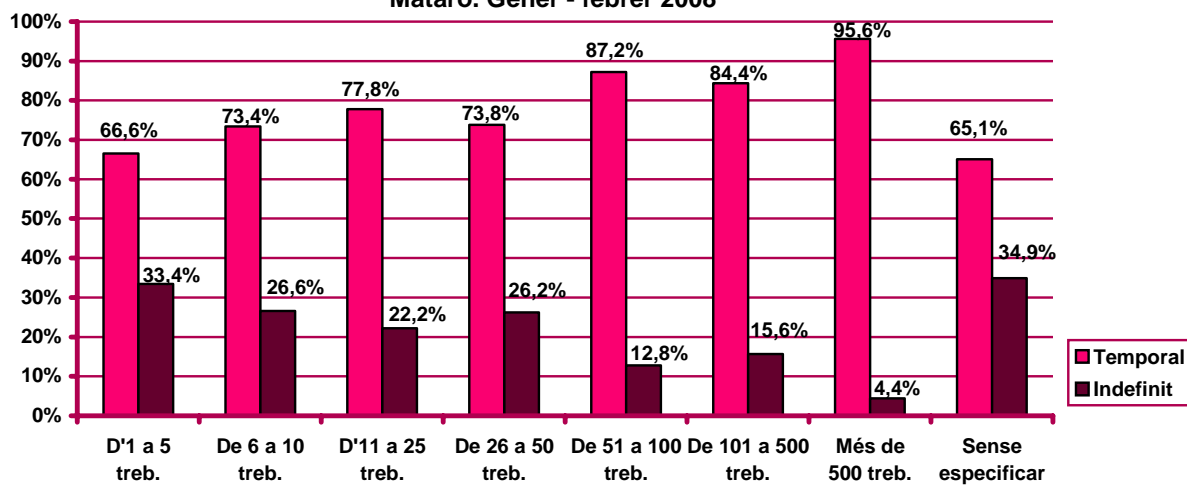
Mesos	De 101 a 500 treb.		Més de 500 treb.		Sense especificar	
	Indef.	Temp.	Indef.	Temp.	Indef.	Temp.
Gener	53	269	43	811	7	19
Febrer	53	303	30	775	15	22
Març						
Abril						
Maig						
Juny						
Juliol						
Agost						
Setembre						
Octubre						
Novembre						
Desembre						

Evolució mensual de l'acumulat de l'any de la contractació per grandària de l'empresa i tipologia. Mataró, 2008

Mesos	Valors absoluts									
	D'1 a 5 treb.		De 6 a 10 treb.		D'11 a 25 treb.		De 26 a 50 treb.		De 51 a 100 treb.	
	Indef.	Temp.	Indef.	Temp.	Indef.	Temp.	Indef.	Temp.	Indef.	Temp.
Gener	163	310	66	177	85	291	90	218	24	188
Febrer	307	611	135	373	181	633	159	448	67	458
Març										
Abril										
Maig										
Juny										
Juliol										
Agost										
Setembre										
Octubre										
Novembre										
Desembre										

Mesos	De 101 a 500 treb.		Més de 500 treb.		Sense especificar	
	Indef.	Temp.	Indef.	Temp.	Indef.	Temp.
Gener	53	269	43	811	7	19
Febrer	106	572	73	1.586	22	41
Març						
Abril						
Maig						
Juny						
Juliol						
Agost						
Setembre						
Octubre						
Novembre						
Desembre						

Percentatge de contractació acumulada per tipologia i grandària de l'empresa.
 Mataró. Gener - febrer 2008



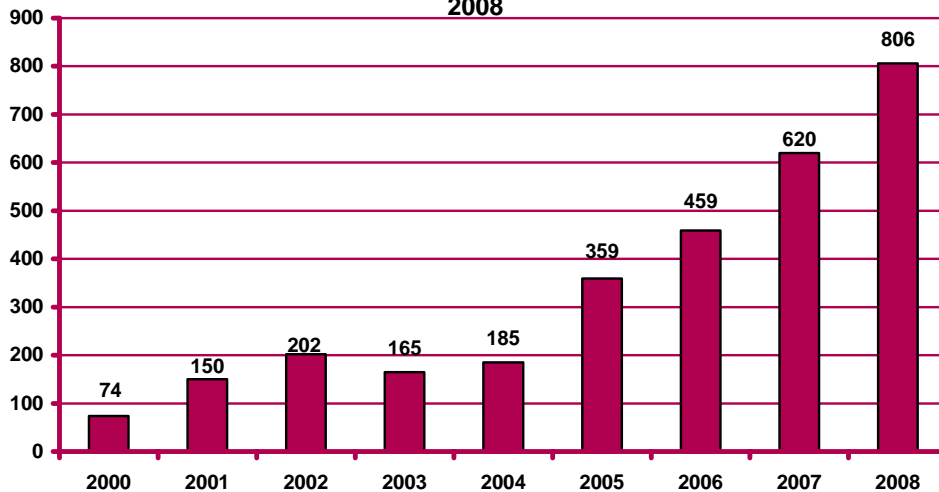
Contractació d'estrangers

Contractació d'estrangers a Mataró. Febrer 2008

		Contractació		Variació mes anterior		Variació interanual	
		Nombre	%	Absoluta	Relativa	Absoluta	Relativa
Sexe	Home	632	78,41%	174	37,99%	202	46,98%
	Dona	174	21,59%	-5	-2,79%	-16	-8,42%
Edat	<20 anys	33	4,09%	18	120,00%	3	10,00%
	20 - 24 anys	85	10,55%	-4	-4,49%	-5	-5,56%
	25 - 29 anys	181	22,46%	51	39,23%	41	29,29%
	30 - 44 anys	408	50,62%	88	27,50%	120	41,67%
	>44 anys	99	12,28%	16	19,28%	27	37,50%
Sector	Agricultura	7	0,87%	-1	-12,50%	2	40,00%
	Indústria	86	10,67%	31	56,36%	26	43,33%
	Construcció	434	53,85%	199	84,68%	181	71,54%
	Serveis	279	34,62%	-60	-17,70%	-23	-7,62%
Nivell d'instrucció	Sense estudis	145	17,99%	30	26,09%	53	57,61%
	Estudis primaris incomplets	85	10,55%	-1	-1,16%	-9	-9,57%
	Estudis primaris complets	0	0,00%	0	n.c.	0	n.c.
	Programes formació professional	24	2,98%	1	4,35%	12	100,00%
	Educació general	523	64,89%	141	36,91%	123	30,75%
	Tècnics-professionals superiors	8	0,99%	0	0,00%	0	0,00%
	Universitaris primer cicle	9	1,12%	2	28,57%	4	80,00%
	Universitaris segon i tercer cicle	12	1,49%	-4	-25,00%	3	33,33%
	Altres estudis post-secundaris	0	0,00%	0	n.c.	0	n.c.
	Ocupació	CCO 1	2	0,25%	-1	-33,33%	0
CCO 2		20	2,48%	13	185,71%	7	53,85%
CCO 3		16	1,99%	-4	-20,00%	2	14,29%
CCO 4		13	1,61%	-3	-18,75%	-10	-43,48%
CCO 5		100	12,41%	7	7,53%	31	44,93%
CCO 6		0	0,00%	0	n.c.	-6	-100,00%
CCO 7		294	36,48%	147	100,00%	130	79,27%
CCO 8		49	6,08%	-2	-3,92%	16	48,48%
CCO 9		312	38,71%	12	4,00%	16	5,41%
CCO 0		0	0,00%	0	n.c.	0	n.c.
Durada	<=1 mes	62	7,69%	-13	-17,33%	-27	-30,34%
	>1 a <=3 mesos	63	7,82%	-10	-13,70%	-6	-8,70%
	>3 a <=6 mesos	74	9,18%	31	72,09%	25	51,02%
	>6 a <=12 mesos	35	4,34%	0	0,00%	11	45,83%
	>12 a <=18 mesos	1	0,12%	1	n.c.	0	0,00%
	>18 a <=24 mesos	1	0,12%	-1	-50,00%	0	0,00%
	>24 mesos	92	11,41%	21	29,58%	92	n.c.
	Indeterminada	355	44,04%	112	46,09%	65	22,41%
Total contractes		806	100%	169	26,53%	186	30,00%
Altres àmbits	Maresme	2.153		225	11,67%	337	18,56%
	Província de Barcelona	47.518		-3.735	-7,29%	3.213	7,25%
	Catalunya	65.282		-5.298	-7,51%	3.253	5,24%
	Espanya	n.d.		n.d.	n.d.	n.d.	n.d.

n.c.: no calculable; n.d.: no disponible

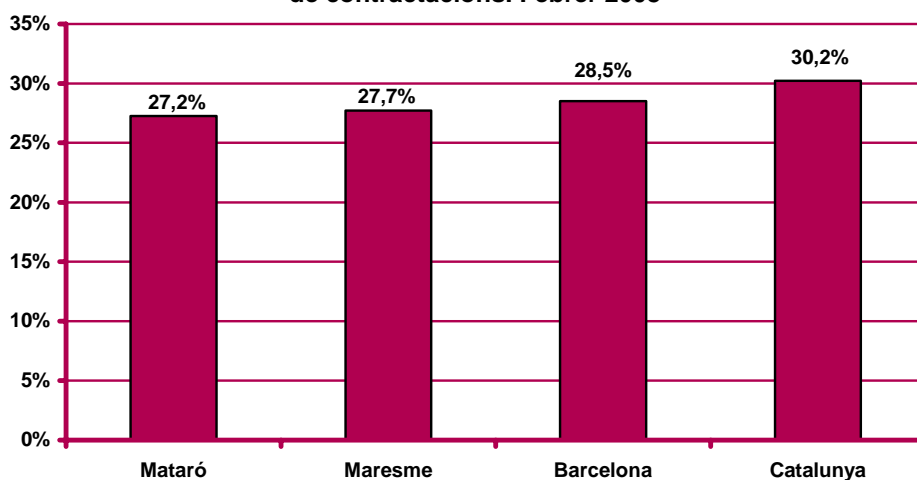
Contractació d'estrangers al mes de febrer. Mataró. 2000 - 2008



Evolució mensual de la contractació d'estrangers. Mataró. 2006 - 2008



Pes percentual de la contractació d'estrangers sobre el total de contractacions. Febrer 2008



CCO 1: personal directiu de les empreses i de les administracions públiques; CCO 2: tècnics i professionals científics i intel·lectuals; CCO 3: tècnics i professionals de suport; CCO 4: empleats administratius; CCO 5: treballadors de serveis de restauració, personals, protecció i venedors de comerços; CCO 6: treballadors qualificats en activitats agràries i pesqueres; CCO 7: artesans i treballadors qualificats de les indústries manufactureres, la construcció i la mineria, llevat dels operadors d'instal·lacions i maquinària; CCO 8: operadors d'instal·lacions i maquinària, i muntadors; CCO 9: treballadors no qualificats; CCO 0: forces armades.

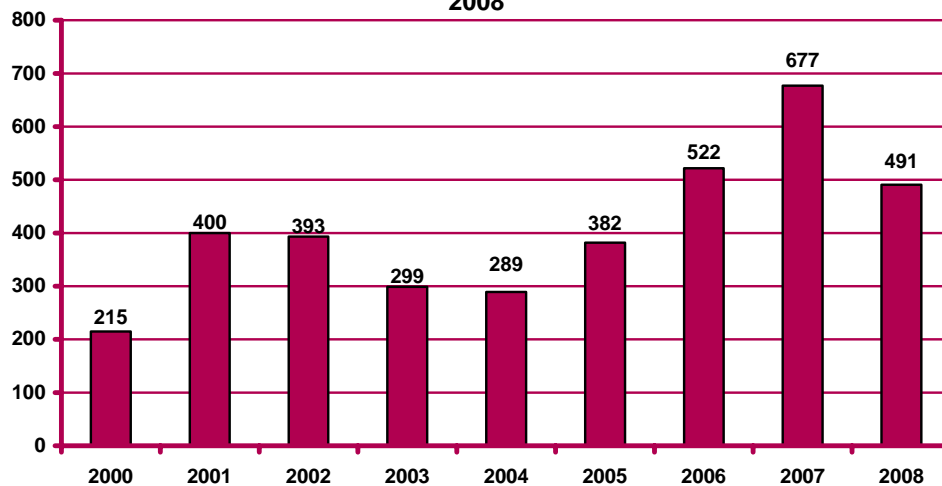
Contractació a través d'empreses de treball temporal (ETT)

Contractació a través d'ETT a Mataró. Febrer 2008

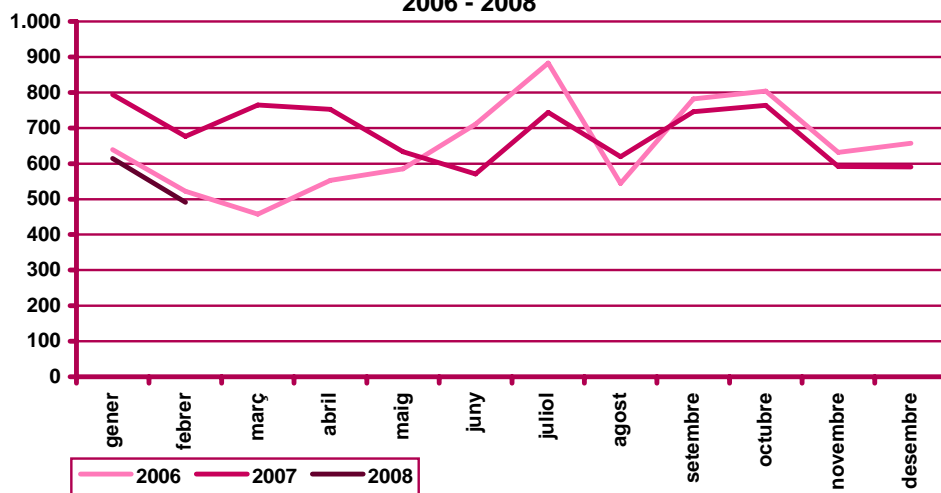
		Contractació		Variació mes anterior		Variació interanual	
		Nombre	%	Absoluta	Relativa	Absoluta	Relativa
Sexe	Home	215	43,79%	-55	-20,37%	-86	-28,57%
	Dona	276	56,21%	-68	-19,77%	-100	-26,60%
Edat	<20 anys	54	11,00%	-17	-23,94%	-58	-51,79%
	20 - 24 anys	116	23,63%	-57	-32,95%	-82	-41,41%
	25 - 29 anys	93	18,94%	3	3,33%	-8	-7,92%
	30 - 44 anys	150	30,55%	-59	-28,23%	-64	-29,91%
	>44 anys	78	15,89%	7	9,86%	26	50,00%
Durada	<=1 dia	146	29,74%	37	33,94%	-20	-12,05%
	>1 a <=3 dies	59	12,02%	-40	-40,40%	-33	-35,87%
	>3 a <=5 dies	56	11,41%	19	51,35%	-5	-8,20%
	>5 a <=10 dies	34	6,92%	6	21,43%	-4	-10,53%
	>10 a <=15 dies	33	6,72%	2	6,45%	-11	-25,00%
	>15 a <=30 dies	17	3,46%	-20	-54,05%	-15	-46,88%
	>30 dies	27	5,50%	-22	-44,90%	-21	-43,75%
	Indeterminada	119	24,24%	-105	-46,88%	-77	-39,29%
Total contractes		491	100%	-123	-20,03%	-186	-27,47%
Altres àmbits	Maresme	1.063		-409	-27,79%	-233	-17,98%
	Província de Barcelona	30.962		-10.689	-25,66%	-4.385	-12,41%
	Catalunya	36.662		-12.975	-26,14%	-5.311	-12,65%
	Espanya	n.d.		n.d.	n.d.	n.d.	n.d.

n.c.: no calculable; n.d.: no disponible

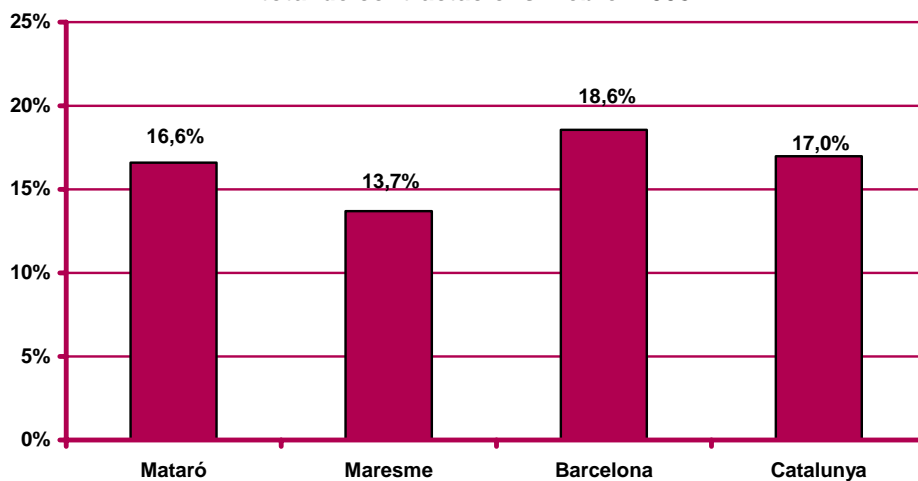
Contractació a través d'ETT al mes de febrer. Mataró. 2000 - 2008



**Evolució mensual de la contractació a través d'ETT. Mataró.
 2006 - 2008**



**Pes percentual de la contractació a través d'ETT sobre el
 total de contractacions. Febrer 2008**





Ajuntament de Mataró



**Diputació
Barcelona**

xarxa de municipis



Generalitat de Catalunya
Servei d'Ocupació de Catalunya

UNIÓ EUROPEA
Fons Social Europeu



Per a més informació:

Ajuntament de Mataró. Servei d'Estudis i Planificació
C/ El Carreró, 13. 08301 Mataró. Tel. 93 758 21 00 - Fax 93 758 21 62
<http://www.mataro.cat> - correu electrònic: ajmataro@ajmataro.cat

