

# L'Observatori

57

Mercat de Treball de Mataró

Any XIII  
Abril 2008



## Índex

<b>Atur registrat</b>	<b>Pàg.</b>
Atur registrat. Resum _____	2
Atur registrat per sexe _____	4
Atur registrat per edat _____	6
Atur registrat per sexe i edat _____	8
Atur registrat per sector econòmic _____	9
Atur registrat per nivell d'instrucció _____	11
Atur registrat per ocupació _____	13
Atur registrat d'estrangers _____	16

<b>Contractació</b>	<b>Pàg.</b>
Contractació. Resum _____	18
Contractació per modalitat i tipologia _____	20
Contractació per sexe _____	21
Contractació per edat _____	23
Contractació per sexe i edat _____	26
Contractació per sector econòmic _____	27
Contractació per nivell d'instrucció _____	30
Contractació per ocupació _____	33
Contractació per durada _____	37
Contractació per grandària de l'empresa _____	39
Contractació d'estrangers _____	43
Contractació a través d'empreses de treball temporal (ETT) _____	45

## Atur registrat. Resum

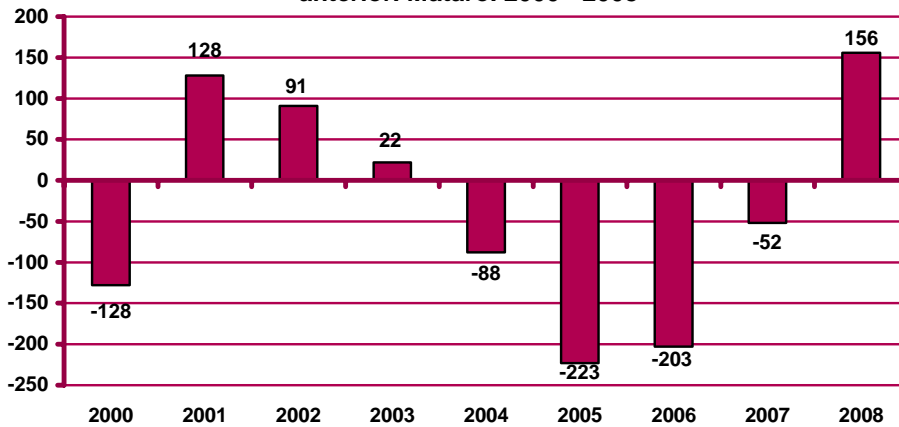
Atur registrat a Mataró. Abril 2008

	Atur registrat		Variació mes anterior		Variació interanual		
	Nombre	%	Absoluta	Relativa	Absoluta	Relativa	
<b>Sexe</b>	Home	3.020	43,50%	57	1,92%	866	40,20%
	Dona	3.922	56,50%	99	2,59%	225	6,09%
<b>Edat</b>	<20 anys	185	2,66%	21	12,80%	70	60,87%
	20 - 24 anys	477	6,87%	15	3,25%	147	44,55%
	25 - 29 anys	751	10,82%	36	5,03%	134	21,72%
	30 - 44 anys	2.352	33,88%	47	2,04%	436	22,76%
	>44 anys	3.177	45,76%	37	1,18%	304	10,58%
<b>Sector</b>	Agricultura	114	1,64%	-5	-4,20%	30	35,71%
	Indústria	2.796	40,28%	32	1,16%	168	6,39%
	Construcció	864	12,45%	43	5,24%	394	83,83%
	Serveis	2.823	40,67%	57	2,06%	420	17,48%
	SOA	345	4,97%	29	9,18%	79	29,70%
<b>Nivell d'instrucció</b>	Sense estudis	127	1,83%	16	14,41%	66	108,20%
	Estudis primaris incomplets	526	7,58%	-19	-3,49%	62	13,36%
	Estudis primaris complets	538	7,75%	18	3,46%	31	6,11%
	Programes formació professional	394	5,68%	19	5,07%	60	17,96%
	Educació general	4.881	70,31%	115	2,41%	864	21,51%
	Tècnics-professionals superiors	245	3,53%	9	3,81%	-1	-0,41%
	Universitaris primer cicle	95	1,37%	1	1,06%	3	3,26%
	Universitaris segon i tercer cicle	136	1,96%	-3	-2,16%	7	5,43%
	Altres estudis post-secundaris	0	0,00%	0	n.c.	-1	-100,00%
<b>Ocupació</b>	CCO 1	83	1,20%	3	3,75%	-9	-9,78%
	CCO 2	144	2,07%	4	2,86%	6	4,35%
	CCO 3	465	6,70%	15	3,33%	31	7,14%
	CCO 4	788	11,35%	17	2,20%	44	5,91%
	CCO 5	941	13,56%	27	2,95%	107	12,83%
	CCO 6	83	1,20%	3	3,75%	35	72,92%
	CCO 7	1.098	15,82%	20	1,86%	327	42,41%
	CCO 8	1.583	22,80%	27	1,74%	104	7,03%
	CCO 9	1.757	25,31%	40	2,33%	446	34,02%
	CCO 0	0	0,00%	0	0,00%	0	0,00%
<b>Nacionalitat</b>	Espanyola	5.899	84,97%	165	2,88%	701	13,49%
	Estrangera	1.043	15,03%	-9	-0,86%	390	59,72%
<b>Total aturats registrats</b>		<b>6.942</b>		<b>156</b>	<b>2,30%</b>	<b>1.091</b>	<b>18,65%</b>
<b>Altres àmbits</b>	Maresme	19.457		308	1,61%	3.030	18,45%
	Província de Barcelona	228.638		5.806	2,61%	34.210	17,60%
	Catalunya	299.387		7.747	2,66%	50.728	20,40%
	Espanya	2.338.517		37.542	1,63%	315.393	15,59%

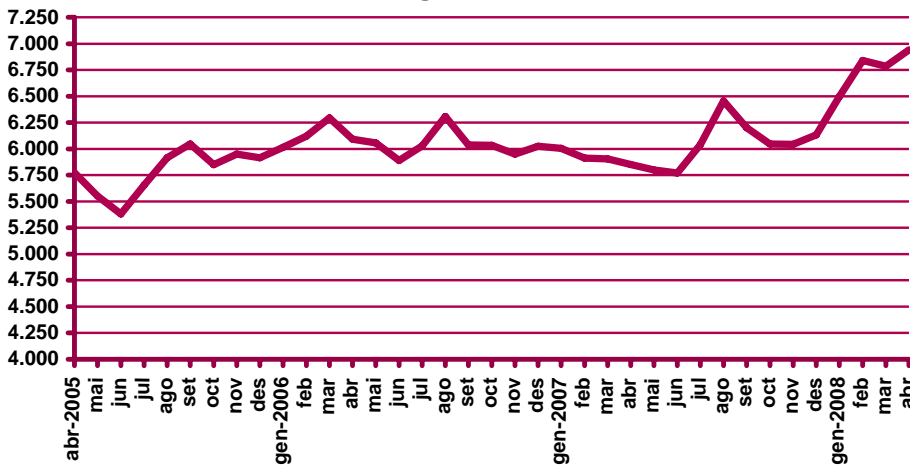
n.c.: no calculable

CCO 1: personal directiu de les empreses i de les administracions públiques; CCO 2: tècnics i professionals científics i intel·lectuals; CCO 3: tècnics i professionals de suport; CCO 4: empleats administratius; CCO 5: treballadors de serveis de restauració, personals, protecció i venedors de comerços; CCO 6: treballadors qualificats en activitats agràries i pesqueres; CCO 7: artesans i treballadors qualificats de les indústries manufactureres, la construcció i la mineria, llevat dels operadors d'instal·lacions i maquinària; CCO 8: operadors d'instal·lacions i maquinària, i muntadors; CCO 9: treballadors no qualificats; CCO 0: forces armades.

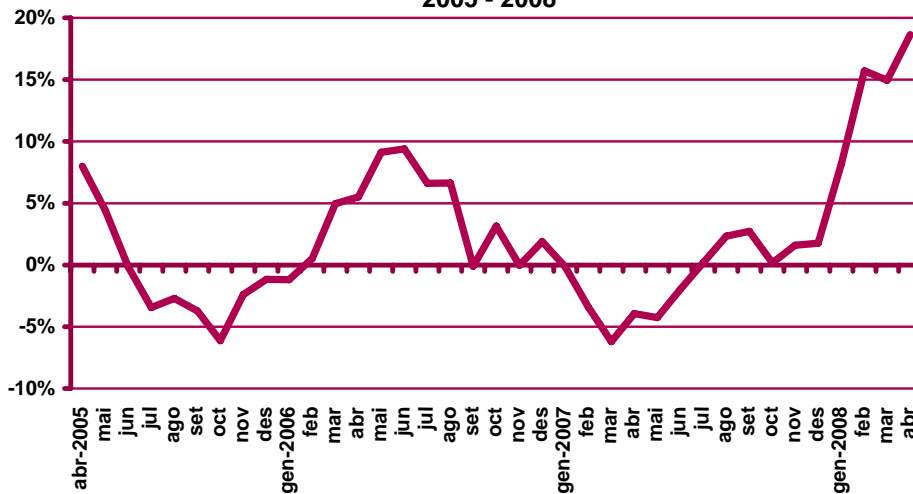
Variació d'aturats registrats al mes d'abril respecte el mes anterior. Mataró. 2000 - 2008



Evolució de l'atur registrat. Mataró. 2005 - 2008



Evolució de la variació interanual de l'atur registrat. Mataró. 2005 - 2008

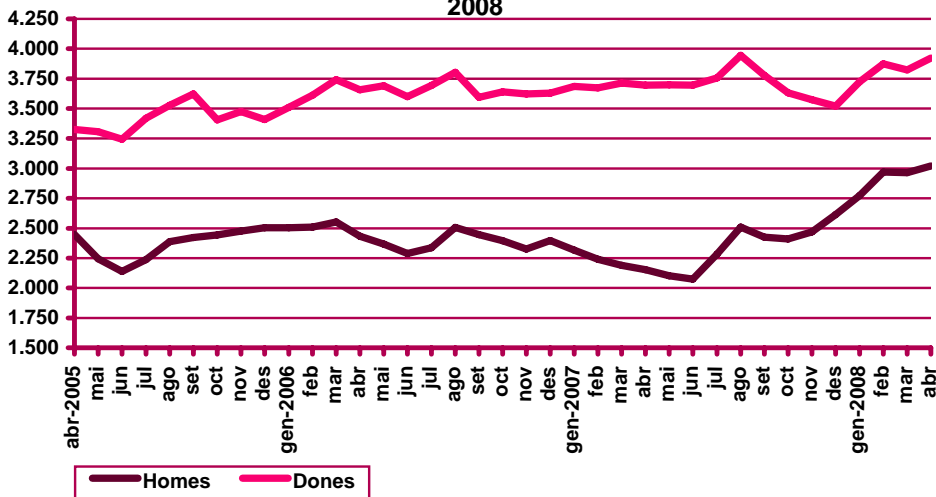


**Atur registrat per sexe**

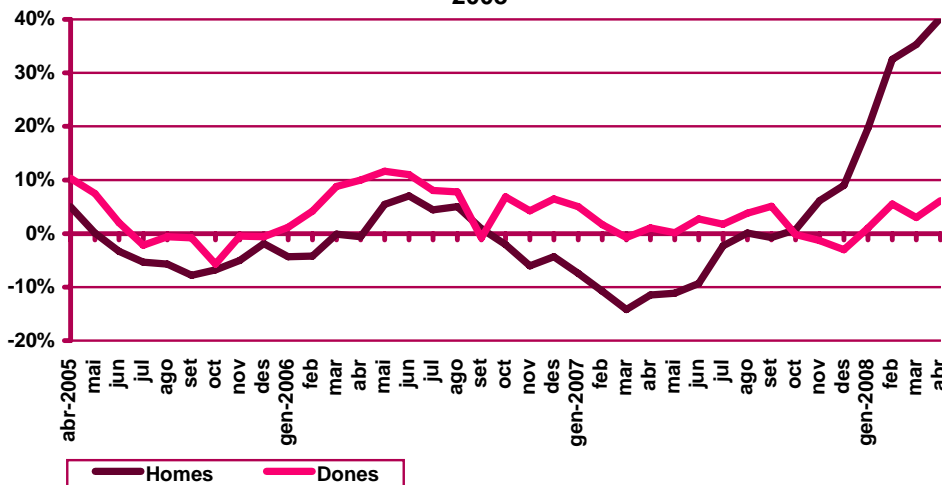
Evolució mensual de l'atur registrat per sexe. Mataró. 2008

Mesos	Variació interanual								
	Total	Valors absoluts		Distrib. percentual		Absoluta		Relativa	
	Total	Homes	Dones	Homes	Dones	Homes	Dones	Homes	Dones
Gener	6.496	2.773	3.723	42,69%	57,31%	456	36	19,68%	0,98%
Febrer	6.841	2.968	3.873	43,39%	56,61%	728	201	32,50%	5,47%
Març	6.786	2.963	3.823	43,66%	56,34%	773	110	35,30%	2,96%
Abril	6.942	3.020	3.922	43,50%	56,50%	866	225	40,20%	6,09%
Maig									
Juny									
Juliol									
Agost									
Setembre									
Octubre									
Novembre									
Desembre									

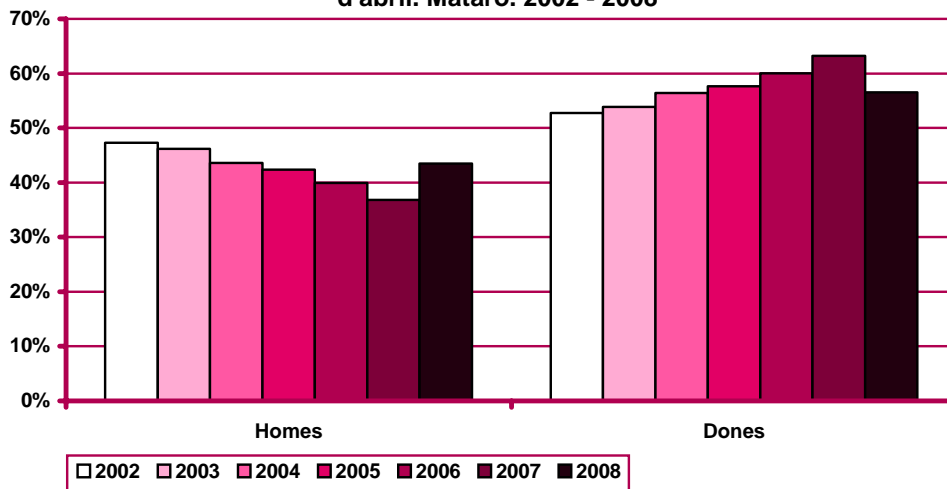
**Evolució mensual de l'atur registrat per sexes. Mataró. 2005 - 2008**



**Variació interanual de l'atur registrat per sexes. Mataró. 2005 - 2008**



Distribució percentual de l'atur registrat per sexe al mes  
 d'abril. Mataró. 2002 - 2008



## Atur registrat per edat

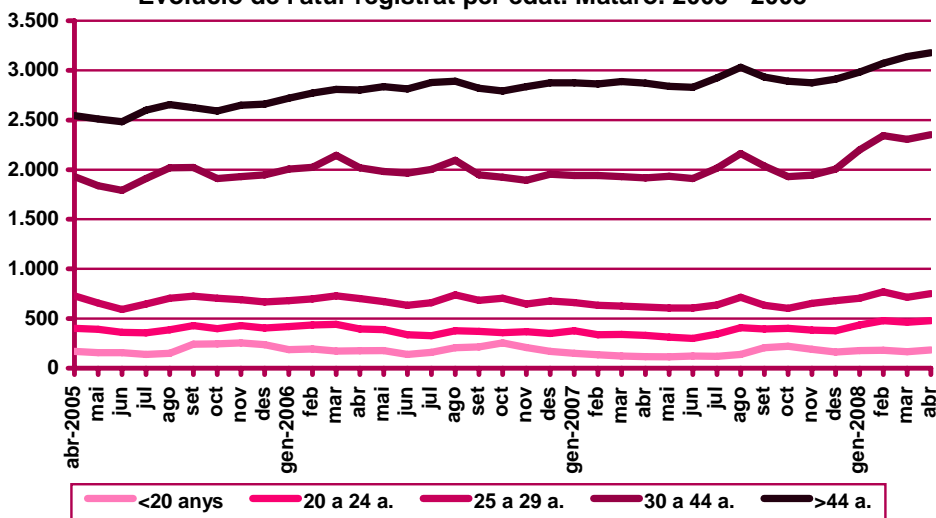
Evolució mensual de l'atur registrat per edat. Mataró. 2008

Mesos	Total	Valors absoluts					Distribució percentual				
	Total	<20 anys	20 - 24 a.	25 - 29 a.	30 - 44 a.	>44 a.	<20 anys	20 - 24 a.	25 - 29 a.	30 - 44 a.	>44 a.
Gener	6.496	177	435	705	2.198	2.981	2,72%	6,70%	10,85%	33,84%	45,89%
Febrer	6.841	181	478	769	2.341	3.072	2,65%	6,99%	11,24%	34,22%	44,91%
Març	6.786	164	462	715	2.305	3.140	2,42%	6,81%	10,54%	33,97%	46,27%
Abril	6.942	185	477	751	2.352	3.177	2,66%	6,87%	10,82%	33,88%	45,76%
Maig											
Juny											
Juliol											
Agost											
Setembre											
Octubre											
Novembre											
Desembre											

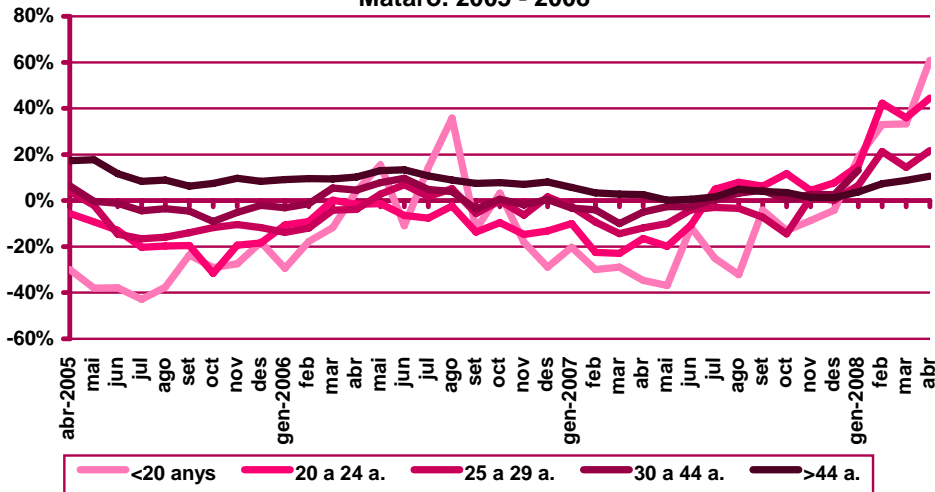
Evolució mensual de la variació interanual de l'atur registrat per edat. Mataró. 2008

Mesos	Variació interanual absoluta					Variació interanual relativa				
	<20 anys	20 - 24 a.	25 - 29 a.	30 - 44 a.	>44 a.	<20 anys	20 - 24 a.	25 - 29 a.	30 - 44 a.	>44 a.
Gener	28	57	44	256	107	18,79%	15,08%	6,66%	13,18%	3,72%
Febrer	45	142	135	399	208	33,09%	42,26%	21,29%	20,55%	7,26%
Març	41	122	90	377	253	33,33%	35,88%	14,40%	19,55%	8,76%
Abril	70	147	134	436	304	60,87%	44,55%	21,72%	22,76%	10,58%
Maig										
Juny										
Juliol										
Agost										
Setembre										
Octubre										
Novembre										
Desembre										

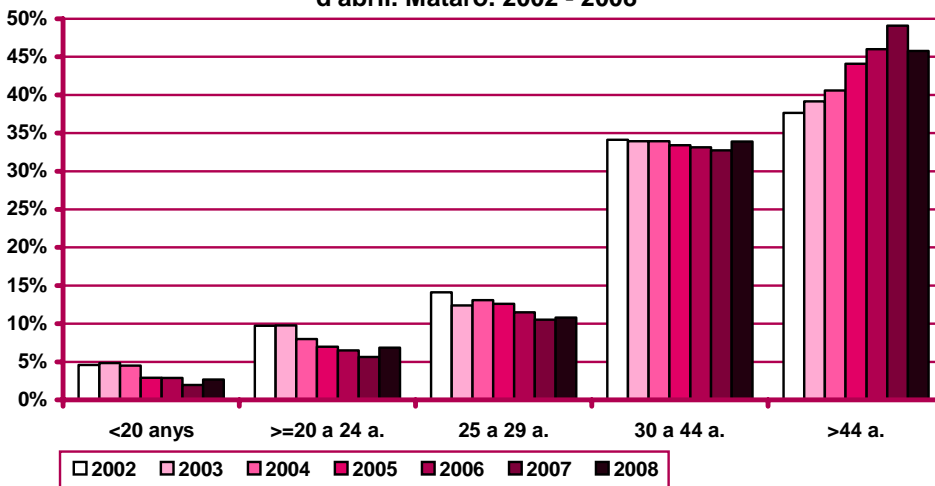
Evolució de l'atur registrat per edat. Mataró. 2005 - 2008



Evolució de la variació interanual de l'atur registrat per edat.  
 Mataró. 2005 - 2008



Distribució percentual de l'atur registrat per edat al mes  
 d'abril. Mataró. 2002 - 2008





## Atur registrat per sexe i edat

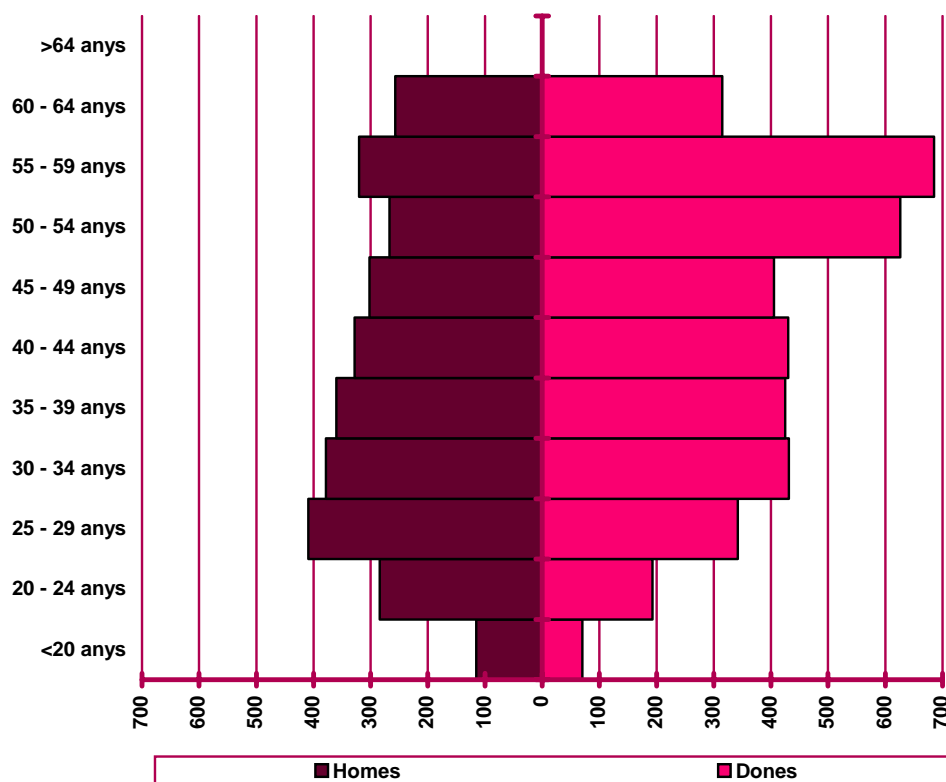
Distribució de l'atur registrat per edat i sexe. Mataró. Abril 2008

	Homes			Dones			Total	
	Nombre	% <sup>(1)</sup>	% <sup>(2)</sup>	Nombre	% <sup>(1)</sup>	% <sup>(2)</sup>	Nombre	%
<20 anys	115	62,16%	3,81%	70	37,84%	1,78%	185	2,66%
20 - 24 anys	284	59,54%	9,40%	193	40,46%	4,92%	477	6,87%
25 - 29 anys	409	54,46%	13,54%	342	45,54%	8,72%	751	10,82%
30 - 34 anys	378	46,72%	12,52%	431	53,28%	10,99%	809	11,65%
35 - 39 anys	360	45,86%	11,92%	425	54,14%	10,84%	785	11,31%
40 - 44 anys	328	43,27%	10,86%	430	56,73%	10,96%	758	10,92%
45 - 49 anys	302	42,72%	10,00%	405	57,28%	10,33%	707	10,18%
50 - 54 anys	267	29,90%	8,84%	626	70,10%	15,96%	893	12,86%
55 - 59 anys	320	31,84%	10,60%	685	68,16%	17,47%	1.005	14,48%
60 - 64 anys	257	44,93%	8,51%	315	55,07%	8,03%	572	8,24%
>64 anys	0	0,00%	0,00%	0	0,00%	0,00%	0	0,00%
<b>Total</b>	<b>3.020</b>	<b>43,50%</b>	<b>100%</b>	<b>3.922</b>	<b>56,50%</b>	<b>100%</b>	<b>6.942</b>	<b>100%</b>

(1) Percentatge sobre el total d'homes i dones desocupades registrades del mateix grup d'edat.

(2) Percentatge sobre el total de persones desocupades registrades del mateix sexe.

Nombre de desocupats/des registrats/des per sexe i edat.  
Mataró. Abril 2008



## Atur registrat per sector econòmic

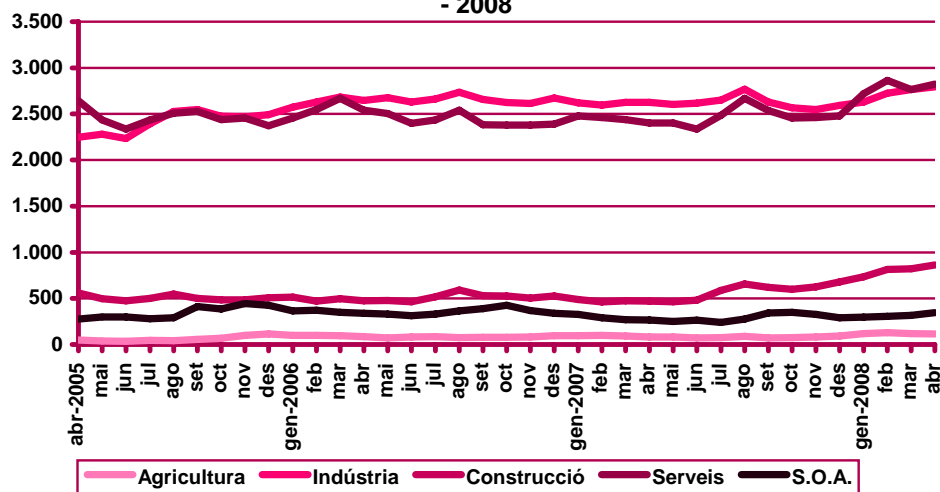
Evolució mensual de l'atur registrat per sector econòmic. Mataró. 2008

Mesos	Total	Valors absoluts					Distribució percentual				
	Total	Agricul- tura	Indús- tria	Cons- trucció	Serveis	S.O.A	Agricul- tura	Indús- tria	Cons- trucció	Serveis	S.O.A
Gener	6.496	117	2.630	734	2.720	295	1,80%	40,49%	11,30%	41,87%	4,54%
Febrer	6.841	130	2.727	815	2.864	305	1,90%	39,86%	11,91%	41,87%	4,46%
Març	6.786	119	2.764	821	2.766	316	1,75%	40,73%	12,10%	40,76%	4,66%
Abril	6.942	114	2.796	864	2.823	345	1,64%	40,28%	12,45%	40,67%	4,97%
Maig											
Juny											
Juliol											
Agost											
Setembre											
Octubre											
Novembre											
Desembre											

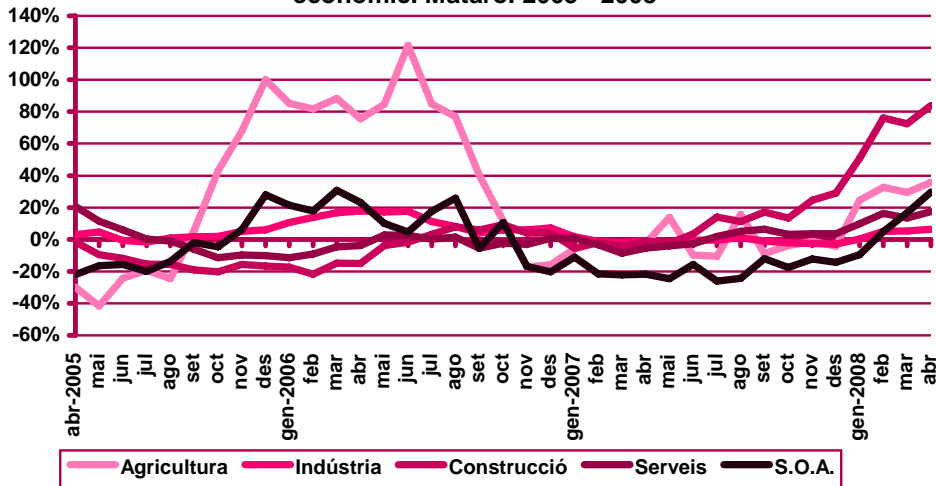
Evolució mensual de la variació interanual de l'atur registrat per sector econòmic. Mataró. 2008

Mesos	Variació interanual absoluta					Variació interanual relativa				
	Agricul- tura	Indús- tria	Cons- trucció	Serveis	S.O.A	Agricul- tura	Indús- tria	Cons- trucció	Serveis	S.O.A
Gener	23	10	247	243	-31	24,47%	0,38%	50,72%	9,81%	-9,51%
Febrer	32	130	352	401	14	32,65%	5,01%	76,03%	16,28%	4,81%
Març	27	138	345	328	45	29,35%	5,26%	72,48%	13,45%	16,61%
Abril	30	168	394	420	79	35,71%	6,39%	83,83%	17,48%	29,70%
Maig										
Juny										
Juliol										
Agost										
Setembre										
Octubre										
Novembre										
Desembre										

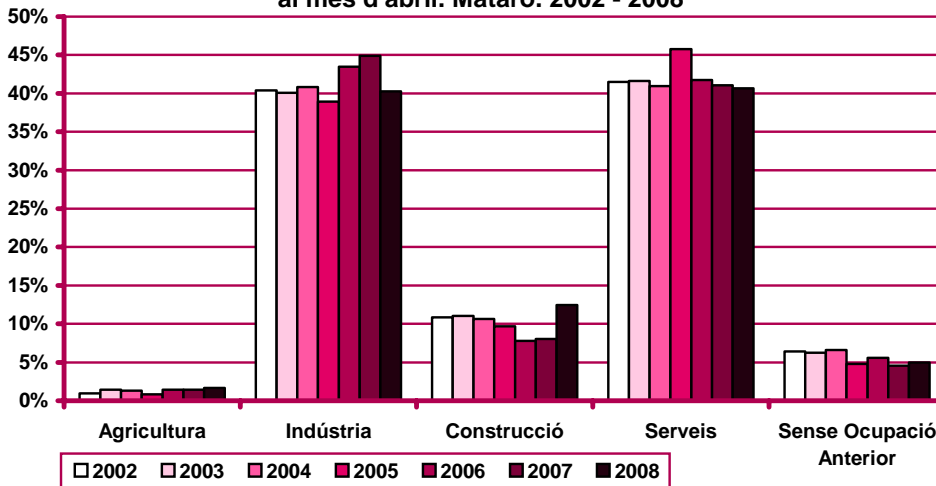
Evolució de l'atur registrat per sector econòmic. Mataró. 2005 - 2008



**Evolució de la variació interanual de l'atur registrat per sector econòmic. Mataró. 2005 - 2008**



**Distribució percentual de l'atur registrat per sector econòmic al mes d'abril. Mataró. 2002 - 2008**



## Atur registrat per nivell d'instrucció

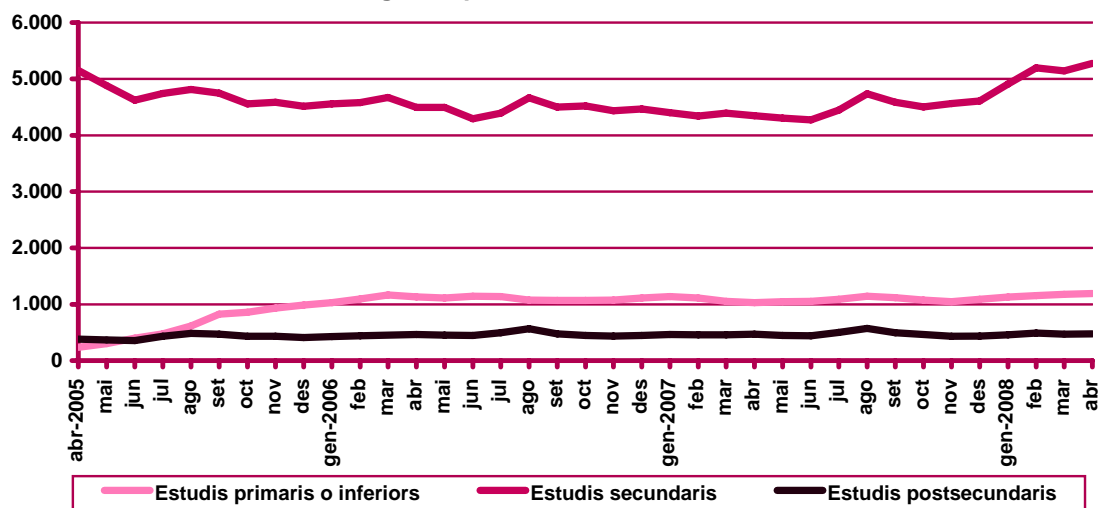
Evolució mensual de l'atur registrat per nivell d'instrucció. Mataró. 2008

Mesos	Total	Valors absoluts			Distribució percentual		
	Total	Estudis primaris o	Estudis	Estudis	Estudis primaris o	Estudis	Estudis
		inferiors	secundaris	postsecund.	inferiors	secundaris	postsecund.
Gener	6.496	1.129	4.911	456	17,38%	75,60%	7,02%
Febrer	6.841	1.154	5.197	490	16,87%	75,97%	7,16%
Març	6.786	1.176	5.141	469	17,33%	75,76%	6,91%
Abril	6.942	1.191	5.275	476	17,16%	75,99%	6,86%
Maig							
Juny							
Juliol							
Agost							
Setembre							
Octubre							
Novembre							
Desembre							

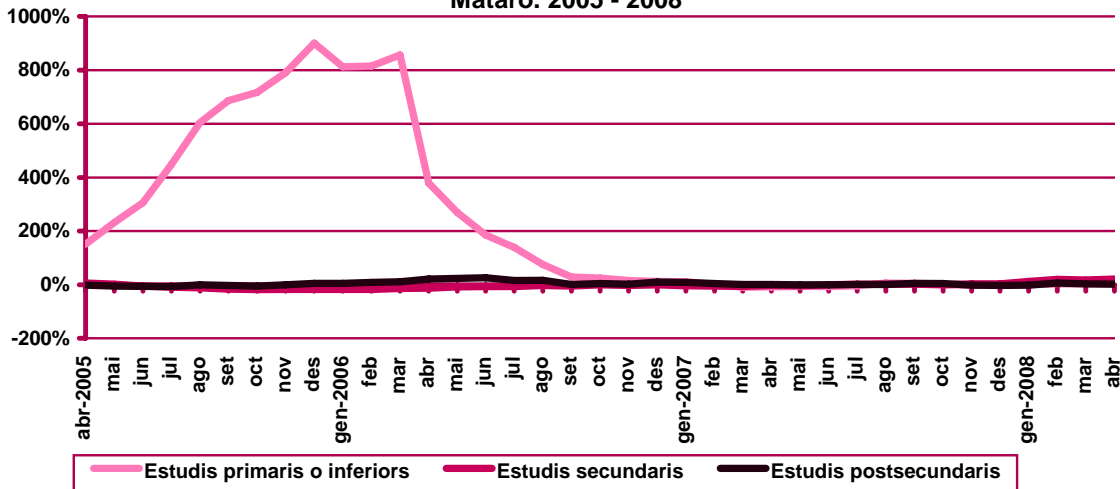
Evolució mensual de la variació interanual de l'atur registrat per nivell d'instrucció.  
Mataró. 2008

Mesos	Variació interanual absoluta			Variació interanual relativa		
	Estudis primaris o	Estudis	Estudis	Estudis primaris o	Estudis	Estudis
	inferiors	secundaris	postsecund.	inferiors	secundaris	postsecund.
Gener	-11	509	-6	-0,96%	11,56%	-1,30%
Febrer	45	853	31	4,06%	19,64%	6,75%
Març	122	749	12	11,57%	17,05%	2,63%
Abril	159	924	8	15,41%	21,24%	1,71%
Maig						
Juny						
Juliol						
Agost						
Setembre						
Octubre						
Novembre						
Desembre						

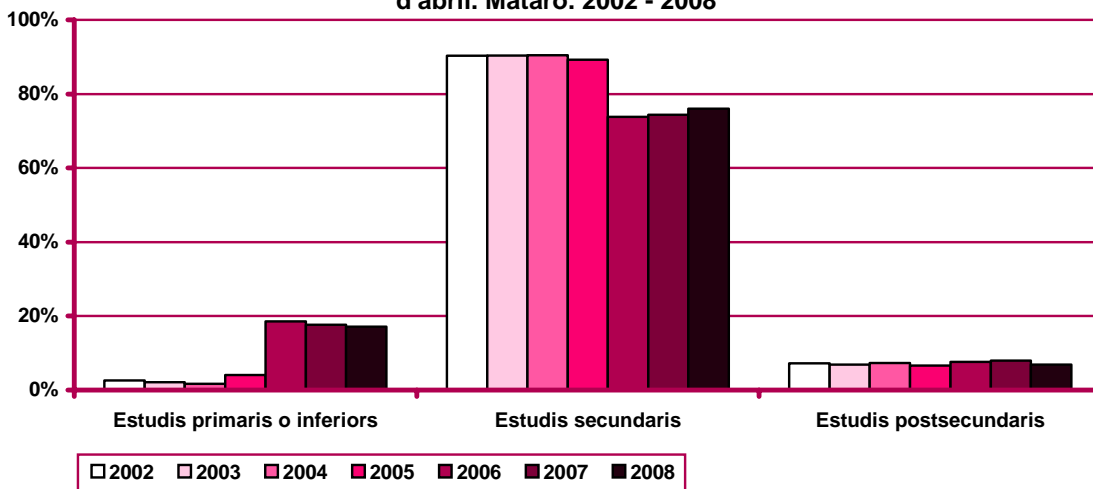
Evolució de l'atur registrat per nivell d'instrucció. Mataró. 2005 - 2008



**Evolució de la variació interanual de l'atur registrat per nivell d'instrucció.  
 Mataró. 2005 - 2008**



**Distribució percentual de l'atur registrat per nivell d'instrucció al mes  
 d'abril. Mataró. 2002 - 2008**



## Atur registrat per ocupació

Evolució mensual de l'atur registrat per ocupació. Mataró. 2008

Mesos	Total	Valors absoluts									
	Total	CCO 1	CCO 2	CCO 3	CCO 4	CCO 5	CCO 6	CCO 7	CCO 8	CCO 9	CCO 0
Gener	6.496	80	137	443	751	892	73	975	1.507	1.636	2
Febrer	6.841	83	141	465	792	931	77	1.043	1.549	1.759	1
Març	6.786	80	140	450	771	914	80	1.078	1.556	1.717	0
Abril	6.942	83	144	465	788	941	83	1.098	1.583	1.757	0
Maig											
Juny											
Juliol											
Agost											
Setembre											
Octubre											
Novembre											
Desembre											

Evolució mensual de l'atur registrat per ocupació. Mataró. 2008

Mesos	Distribució percentual									
	CCO 1	CCO 2	CCO 3	CCO 4	CCO 5	CCO 6	CCO 7	CCO 8	CCO 9	CCO 0
Gener	1,23%	2,11%	6,82%	11,56%	13,73%	1,12%	15,01%	23,20%	25,18%	0,03%
Febrer	1,21%	2,06%	6,80%	11,58%	13,61%	1,13%	15,25%	22,64%	25,71%	0,01%
Març	1,18%	2,06%	6,63%	11,36%	13,47%	1,18%	15,89%	22,93%	25,30%	0,00%
Abril	1,20%	2,07%	6,70%	11,35%	13,56%	1,20%	15,82%	22,80%	25,31%	0,00%
Maig										
Juny										
Juliol										
Agost										
Setembre										
Octubre										
Novembre										
Desembre										

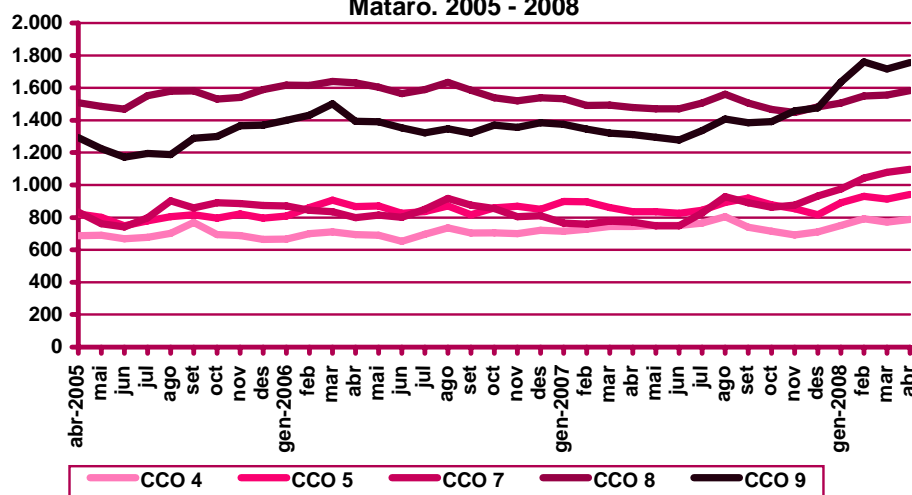
CCO 1: personal directiu de les empreses i de les administracions públiques; CCO 2: tècnics i professionals científics i intel·lectuals; CCO 3: tècnics i professionals de suport; CCO 4: empleats administratius; CCO 5: treballadors de serveis de restauració, personals, protecció i venedors de comerços; CCO 6: treballadors qualificats en activitats agràries i pesqueres; CCO 7: artesans i treballadors qualificats de les indústries manufactureres, la construcció i la mineria, llevat dels operadors d'instal·lacions i maquinària; CCO 8: operadors d'instal·lacions i maquinària, i muntadors; CCO 9: treballadors no qualificats; CCO 0: forces armades.

Evolució mensual de la variació interanual de l'atur registrat per ocupació. Mataró. 2008

Mesos	Variació interanual absoluta									
	CCO 1	CCO 2	CCO 3	CCO 4	CCO 5	CCO 6	CCO 7	CCO 8	CCO 9	CCO 0
Gener	-12	3	23	36	-6	3	210	-26	260	1
Febrer	-10	4	61	64	35	19	285	57	414	0
Març	-14	-1	38	27	52	22	301	62	396	0
Abril	-9	6	31	44	107	35	327	104	446	0
Maig										
Juny										
Juliol										
Agost										
Setembre										
Octubre										
Novembre										
Desembre										

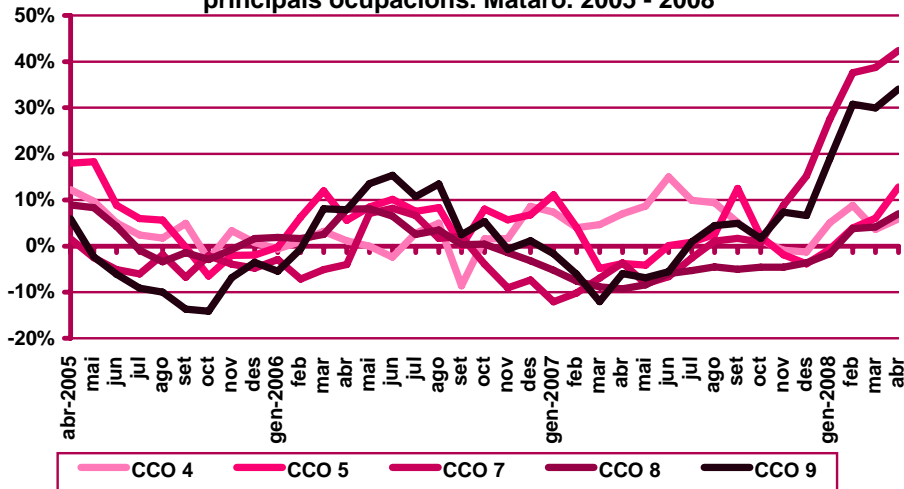
Mesos	Variació interanual relativa									
	CCO 1	CCO 2	CCO 3	CCO 4	CCO 5	CCO 6	CCO 7	CCO 8	CCO 9	CCO 0
Gener	-13,04%	2,24%	5,48%	5,03%	-0,67%	4,29%	27,45%	-1,70%	18,90%	100,00%
Febrer	-10,75%	2,92%	15,10%	8,79%	3,91%	32,76%	37,60%	3,82%	30,78%	0,00%
Març	-14,89%	-0,71%	9,22%	3,63%	6,03%	37,93%	38,74%	4,15%	29,98%	0,00%
Abril	-9,78%	4,35%	7,14%	5,91%	12,83%	72,92%	42,41%	7,03%	34,02%	0,00%
Maig										
Juny										
Juliol										
Agost										
Setembre										
Octubre										
Novembre										
Desembre										

Evolució de l'atur registrat a les principals ocupacions.  
Mataró. 2005 - 2008

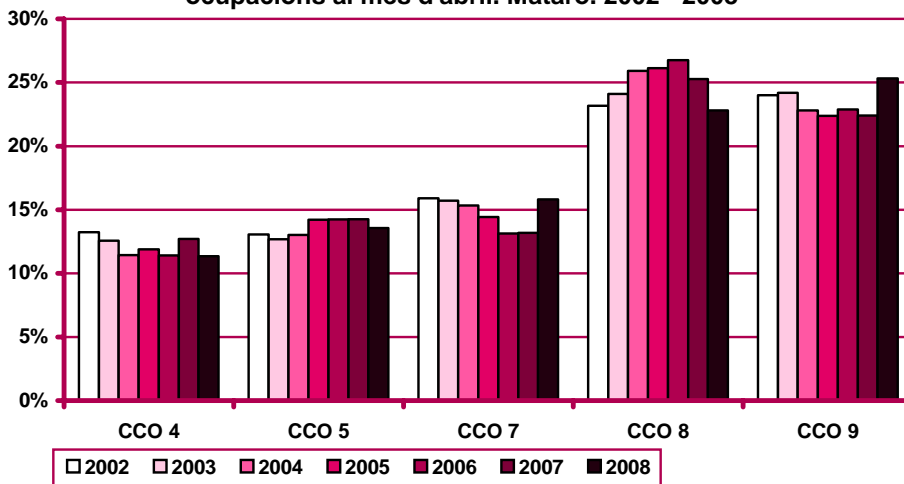


CCO 1: personal directe de les empreses i de les administracions públiques; CCO 2: tècnics i professionals científics i intel·lectuals; CCO 3: tècnics i professionals de suport; CCO 4: empleats administratius; CCO 5: treballadors de serveis de restauració, personals, protecció i venedors de comerços; CCO 6: treballadors qualificats en activitats agràries i pesqueres; CCO 7: artesans i treballadors qualificats de les indústries manufactureres, la construcció i la mineria, llevat dels operadors d'instal·lacions i maquinària; CCO 8: operadors d'instal·lacions i maquinària, i muntadors; CCO 9: treballadors no qualificats; CCO 0: forces armades.

**Evolució de la variació interanual de l'atur registrat a les principals ocupacions. Mataró. 2005 - 2008**



**Distribució percentual de l'atur registrat a les principals ocupacions al mes d'abril. Mataró. 2002 - 2008**



CCO 1: personal directiu de les empreses i de les administracions públiques; CCO 2: tècnics i professionals científics i intel·lectuals; CCO 3: tècnics i professionals de suport; CCO 4: empleats administratius; CCO 5: treballadors de serveis de restauració, personals, protecció i venedors de comerços; CCO 6: treballadors qualificats en activitats agràries i pesqueres; CCO 7: artesans i treballadors qualificats de les indústries manufactureres, la construcció i la mineria, llevat dels operadors d'instal·lacions i maquinària; CCO 8: operadors d'instal·lacions i maquinària, i muntadors; CCO 9: treballadors no qualificats; CCO 0: forces armades.



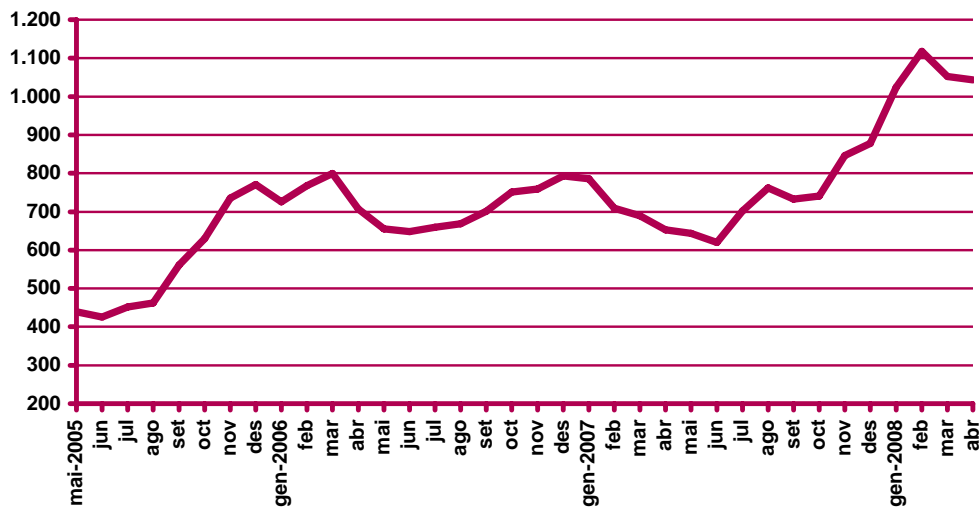
## Atur registrat d'estrangers

Atur registrat d'estrangers a Mataró. Abril 2008

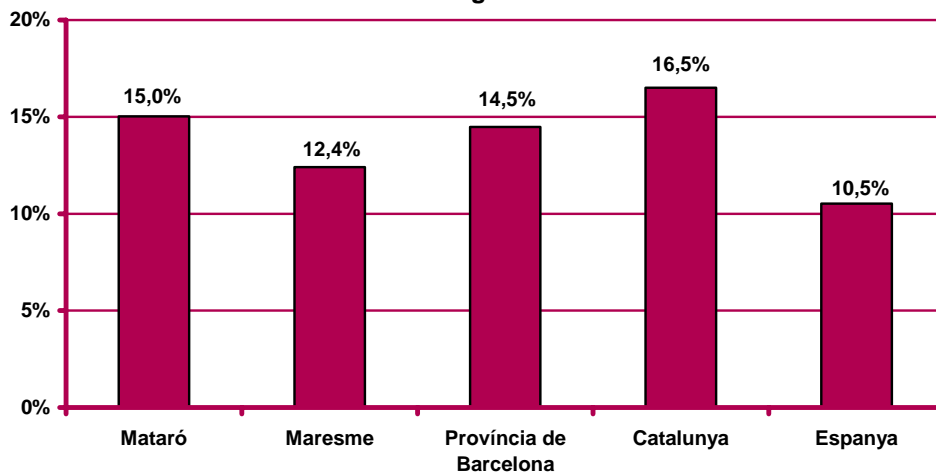
		Atur registrat		Variació mes anterior		Variació interanual	
		Nombre	%	Absoluta	Relativa	Absoluta	Relativa
Sexe	Home	699	67,02%	-17	-2,37%	300	75,19%
	Dona	344	32,98%	8	2,38%	90	35,43%
Edat	<20 anys	28	2,68%	2	7,69%	17	154,55%
	20 - 24 anys	79	7,57%	-5	-5,95%	17	27,42%
	25 - 29 anys	177	16,97%	0	0,00%	59	50,00%
	30 - 44 anys	556	53,31%	6	1,09%	227	69,00%
	>44 anys	203	19,46%	-12	-5,58%	70	52,63%
Sector	Agricultura	74	7,09%	-9	-10,84%	28	60,87%
	Indústria	184	17,64%	-4	-2,13%	58	46,03%
	Construcció	282	27,04%	1	0,36%	139	97,20%
	Serveis	398	38,16%	-14	-3,40%	134	50,76%
	SOA	105	10,07%	17	19,32%	31	41,89%
Nivell d'instrucció	Sense estudis	73	7,00%	15	25,86%	51	231,82%
	Estudis primaris incomplets	229	21,96%	-11	-4,58%	61	36,31%
	Estudis primaris complets	53	5,08%	5	10,42%	24	82,76%
	Programes formació professional	8	0,77%	2	33,33%	2	33,33%
	Educació general	665	63,76%	-21	-3,06%	246	58,71%
	Tècnics-professionals superiors	4	0,38%	-1	-20,00%	0	0,00%
	Universitaris primer cicle	1	0,10%	0	0,00%	-1	-50,00%
	Universitaris segon i tercer cicle	10	0,96%	2	25,00%	8	400,00%
	Altres estudis post-secundaris	0	0,00%	0	0,00%	-1	-100,00%
Ocupació	CCO 1	2	0,19%	1	100,00%	0	0,00%
	CCO 2	13	1,25%	2	18,18%	7	116,67%
	CCO 3	27	2,59%	-2	-6,90%	1	3,85%
	CCO 4	35	3,36%	-2	-5,41%	12	52,17%
	CCO 5	99	9,49%	-4	-3,88%	30	43,48%
	CCO 6	49	4,70%	0	0,00%	28	133,33%
	CCO 7	192	18,41%	-6	-3,03%	93	93,94%
	CCO 8	95	9,11%	0	0,00%	35	58,33%
	CCO 9	531	50,91%	2	0,38%	184	53,03%
	CCO 0	0	0,00%	0	0,00%	0	0,00%
<b>Total aturats registrats estrangers</b>		<b>1.043</b>		<b>-9</b>	<b>-0,86%</b>	<b>390</b>	<b>59,72%</b>
Altres àmbits	Maresme	2.414		-69	-2,78%	829	52,30%
	Prov. de Barcelona	33.121		2.082	6,71%	14.000	73,22%
	Catalunya	49.413		2.504	5,34%	21.620	77,79%
	Espanya	246.066		5.955	2,48%	91.927	59,64%

CCO 1: personal directiu de les empreses i de les administracions públiques; CCO 2: tècnics i professionals científics i intel·lectuals; CCO 3: tècnics i professionals de suport; CCO 4: empleats administratius; CCO 5: treballadors de serveis de restauració, personals, protecció i venedors de comerços; CCO 6: treballadors qualificats en activitats agràries i pesqueres; CCO 7: artesans i treballadors qualificats de les indústries manufactureres, la construcció i la mineria, llevat dels operadors d'instal·lacions i maquinària; CCO 8: operadors d'instal·lacions i maquinària, i muntadors; CCO 9: treballadors no qualificats; CCO 0: forces armades.

**Evolució de l'atur registrat d'estrangers. Mataró. 2005 - 2008**



**Pes percentual dels aturats registrats estrangers sobre el total d'aturats registrats. Abril 2008**



## Contractació. Resum

Contractació a Mataró. Abril 2008

		Contractació		Variació mes anterior		Variació interanual	
		Nombre	%	Absoluta	Relativa	Absoluta	Relativa
<b>Sexe</b>	Home	1.266	49,86%	117	10,18%	-33	-5,89%
	Dona	1.273	50,14%	111	9,55%	-126	-9,01%
<b>Edat</b>	<20 anys	192	7,56%	-3	-1,54%	-45	-18,99%
	20 - 24 anys	519	20,44%	54	11,61%	-70	-11,88%
	25 - 29 anys	499	19,65%	62	14,19%	-33	-6,20%
	30 - 44 anys	924	36,39%	62	7,19%	-38	-3,95%
	>44 anys	405	15,95%	53	15,06%	27	7,14%
<b>Sector</b>	Agricultura	8	0,32%	-21	-72,41%	-5	-38,46%
	Indústria	237	9,33%	40	20,30%	23	10,75%
	Construcció	321	12,64%	-39	-10,83%	-85	-20,94%
	Serveis	1.973	77,71%	248	14,38%	-92	-4,46%
<b>Nivell d'instrucció</b>	Sense estudis	135	5,32%	-35	-20,59%	18	15,38%
	Estudis primaris incomplerts	115	4,53%	20	21,05%	-109	-48,66%
	Estudis primaris complets	0	0,00%	0	n.c.	0	n.c.
	Programes formació professional	227	8,94%	29	14,65%	14	6,57%
	Educació general	1.729	68,10%	155	9,85%	-135	-7,24%
	Tècnics-professionals superiors	104	4,10%	14	15,56%	-19	-15,45%
	Universitaris primer cicle	107	4,21%	28	35,44%	31	40,79%
	Universitaris segon i tercer cicle	122	4,81%	17	16,19%	41	50,62%
	Altres estudis post- secundaris	0	0,00%	0	n.c.	0	n.c.
	<b>Ocupació</b>	CCO 1	12	0,47%	5	71,43%	4
CCO 2		164	6,46%	42	34,43%	62	60,78%
CCO 3		275	10,83%	33	13,64%	37	15,55%
CCO 4		270	10,63%	4	1,50%	-9	-3,23%
CCO 5		561	22,10%	53	10,43%	148	35,84%
CCO 6		5	0,20%	-8	-61,54%	-32	-86,49%
CCO 7		255	10,04%	-52	-16,94%	-39	-13,27%
CCO 8		208	8,19%	23	12,43%	-34	-14,05%
CCO 9		787	31,00%	130	19,79%	-298	-27,47%
CCO 0		2	0,08%	-2	-50,00%	2	n.c.
<b>Durada</b>	<=1 mes	674	26,55%	135	25,05%	-48	-6,65%
	>1 a <=3 mesos	308	12,13%	49	18,92%	-25	-7,51%
	>3 a <=6 mesos	352	13,86%	46	15,03%	-10	-2,76%
	>6 a <=12 mesos	59	2,32%	-19	-24,36%	-6	-9,23%
	>12 a <=18 mesos	0	0,00%	0	n.c.	0	n.c.
	>18 a <=24 mesos	4	0,16%	1	33,33%	0	0,00%
	>24 mesos	61	2,40%	31	103,33%	32	110,34%
	Indeterminada	543	21,39%	-72	-11,71%	-204	-27,31%
	Indefinida	538	21,19%	57	11,85%	102	23,39%

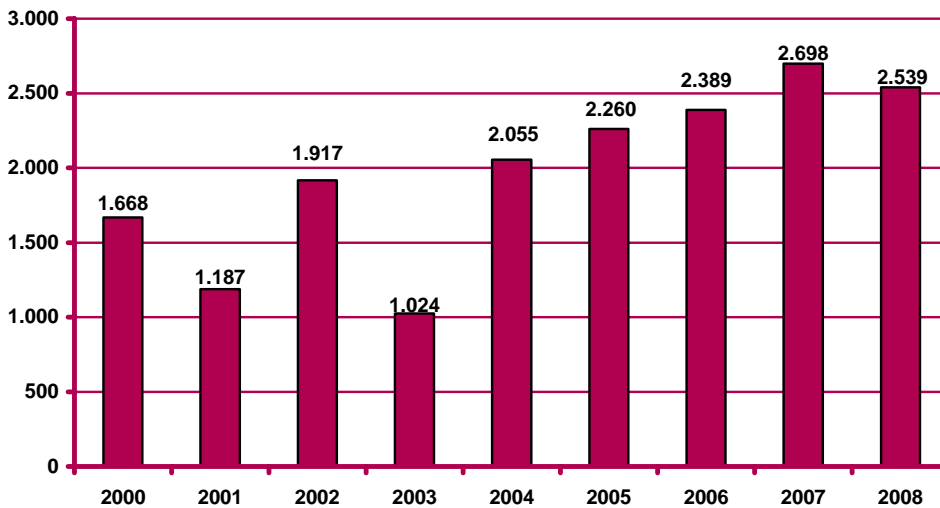
n.c.: no calculable

CCO 1: personal directiu de les empreses i de les administracions públiques; CCO 2: tècnics i professionals científics i intel·lectuals; CCO 3: tècnics i professionals de suport; CCO 4: empleats administratius; CCO 5: treballadors de serveis de restauració, personals, protecció i venedors de comerços; CCO 6: treballadors qualificats en activitats agràries i pesqueres; CCO 7: artesans i treballadors qualificats de les indústries manufactureres, la construcció i la mineria, llevat dels operadors d'instal·lacions i maquinària; CCO 8: operadors d'instal·lacions i maquinària, i muntadors; CCO 9: treballadors no qualificats; CCO 0: forces armades.

(continuació) Contractació a Mataró. Abril 2008

		Contractació		Variació mes anterior		Variació interanual	
		Nombre	%	Absoluta	Relativa	Absoluta	Relativa
Nacio- nalitat	Espanyola	1.998	78,69%	185	10,20%	-49	-2,39%
	Estrangera	541	21,31%	43	8,63%	-110	-16,90%
Contra- ctador	ETT	522	20,56%	101	23,99%	-231	-30,68%
	No ETT	2.017	79,44%	127	6,72%	72	3,70%
<b>Total contractes</b>		<b>2.539</b>	<b>100%</b>	<b>228</b>	<b>9,87%</b>	<b>-159</b>	<b>-5,89%</b>
Altres àmbits	Maresme	8.055		515	6,83%	-244	-2,94%
	Província de Barcelona	170.999		19.664	12,99%	15.834	10,20%
	Catalunya	222.945		21.910	10,90%	13.328	6,36%
	Espanya	1.459.666		174.022	13,54%	73.686	5,32%

Contractació al mes d'abril. Mataró. 2000 - 2008



Evolució mensual de la contractació. Mataró. 2006 - 2008



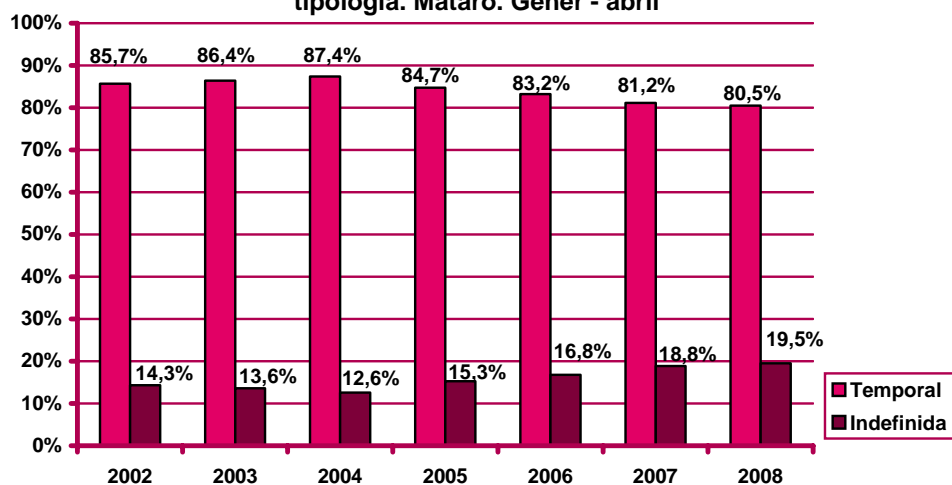
## Contractació per modalitat i tipologia

Contractes per modalitat. Mataró. Abril 2008

Modalitat de contractació	Total		Variació mes anterior		Variació interanual	
	Nombre	%	Absoluta	Relativa	Absoluta	Relativa
Ordinari temps indefinit	222	8,74%	48	27,59%	50	29,07%
Foment de la contractació indefinida	85	3,35%	-24	-22,02%	-38	-30,89%
Indefinit minusvàlids	0	0,00%	-2	-100,00%	-4	-100,00%
Convertits en indefinits	231	9,10%	35	17,86%	94	68,61%
<b>Total indefinits</b>	<b>538</b>	<b>21,19%</b>	<b>57</b>	<b>11,85%</b>	<b>102</b>	<b>23,39%</b>
Obra o servei	478	18,83%	-56	-10,49%	-215	-31,02%
Eventuals circumstàncies producció	1.163	45,81%	202	21,02%	-87	-6,96%
Interinitat	329	12,96%	20	6,47%	44	15,44%
Temporals bonificats minusvàlids	1	0,04%	-4	-80,00%	-1	-50,00%
Relleu	6	0,24%	2	50,00%	-3	-33,33%
Jubilació parcial	10	0,39%	5	100,00%	0	0,00%
Pràctiques	2	0,08%	0	0,00%	-3	-60,00%
Formació	6	0,24%	-1	-14,29%	1	20,00%
Altres	6	0,24%	3	100,00%	3	100,00%
<b>Total temporals</b>	<b>2.001</b>	<b>78,81%</b>	<b>171</b>	<b>9,34%</b>	<b>-261</b>	<b>-11,54%</b>
<b>Total contractació</b>	<b>2.539</b>	<b>100%</b>	<b>228</b>	<b>9,87%</b>	<b>-159</b>	<b>-5,89%</b>

n.c.: no calculable

Evolució del percentatge de contractació acumulada per tipologia. Mataró. Gener - abril



CCO 1: personal directiu de les empreses i de les administracions públiques; CCO 2: tècnics i professionals científics i intel·lectuals; CCO 3: tècnics i professionals de suport; CCO 4: empleats administratius; CCO 5: treballadors de serveis de restauració, personals, protecció i venedors de comerços; CCO 6: treballadors qualificats en activitats agràries i pesqueres; CCO 7: artesans i treballadors qualificats de les indústries manufactureres, la construcció i la mineria, llevat dels operadors d'instal·lacions i maquinària; CCO 8: operadors d'instal·lacions i maquinària, i muntadors; CCO 9: treballadors no qualificats; CCO 0: forces armades.

## Contractació per sexe

Evolució mensual de la contractació per sexe. Mataró. 2008

Mesos	Valors absoluts								
	Total			Homes			Dones		
	Total	Indef.	Temp.	Total	Indef.	Temp.	Total	Indef.	Temp.
Gener	2.814	531	2.283	1.437	269	1.168	1.377	262	1.115
Febrer	2.958	519	2.439	1.557	246	1.311	1.401	273	1.128
Març	2.311	481	1.830	1.149	229	920	1.162	252	910
Abril	2.539	538	2.001	1.266	280	986	1.273	258	1.015
Maig									
Juny									
Juliol									
Agost									
Setembre									
Octubre									
Novembre									
Desembre									

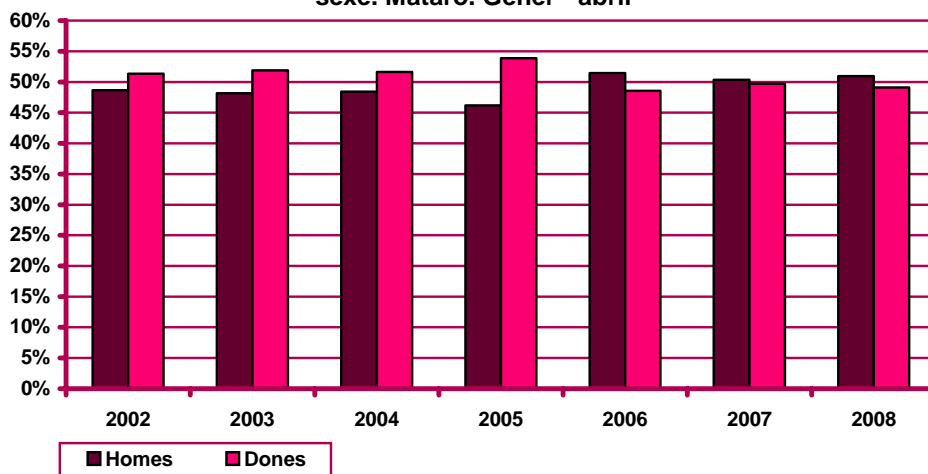
Evolució mensual de l'acumulat de l'any de la contractació per sexe. Mataró. 2008

Mesos	Valors absoluts								
	Total			Homes			Dones		
	Total	Indef.	Temp.	Total	Indef.	Temp.	Total	Indef.	Temp.
Gener	2.814	531	2.283	1.437	269	1.168	1.377	262	1.115
Febrer	5.772	1.050	4.722	2.994	515	2.479	2.778	535	2.243
Març	8.083	1.531	6.552	4.143	744	3.399	3.940	787	3.153
Abril	10.622	2.069	8.553	5.409	1.024	4.385	5.213	1.045	4.168
Maig									
Juny									
Juliol									
Agost									
Setembre									
Octubre									
Novembre									
Desembre									

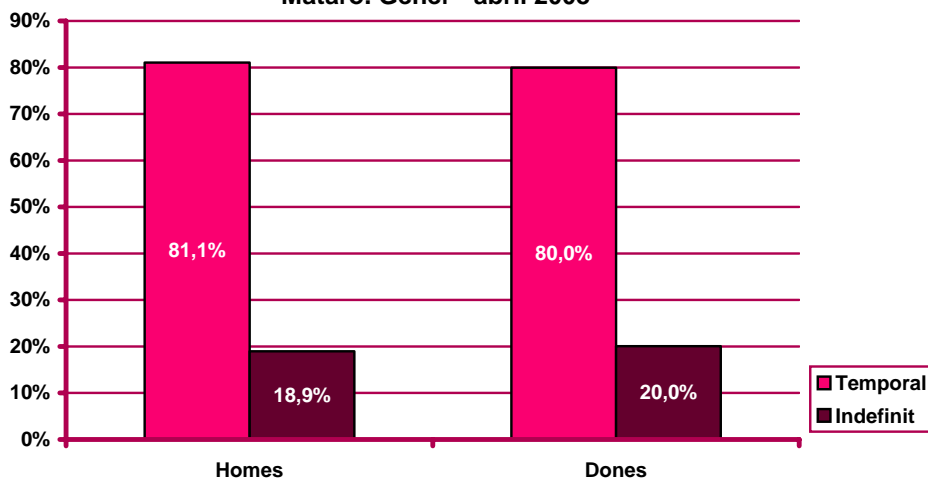
Evolució mensual de la variació interanual de l'acumulat de l'any de la contractació per sexe. Mataró. 2008

Mesos	Valors absoluts			Valors relatius		
	Total	Homes	Dones	Total	Homes	Dones
Gener	-525	-229	-296	-15,72%	-13,75%	-17,69%
Febrer	-366	-126	-240	-5,96%	-4,04%	-7,95%
Març	-1.147	-560	-587	-12,43%	-11,91%	-12,97%
Abril	-1.306	-593	-713	-10,95%	-9,88%	-12,03%
Maig						
Juny						
Juliol						
Agost						
Setembre						
Octubre						
Novembre						
Desembre						

**Evolució del percentatge de contractació acumulada per sexe. Mataró. Gener - abril**



**Percentatge de contractació acumulada per tipologia i sexe. Mataró. Gener - abril 2008**



## Contractació per edat

Evolució mensual de la contractació per edat. Mataró. 2008

Mesos	Valors absoluts					
	Total	<20 anys	20 - 24 a.	25 - 29 a.	30 - 44 a.	>44 a.
Gener	2.814	241	598	484	1.057	434
Febrer	2.958	232	543	563	1.126	494
Març	2.311	195	465	437	862	352
Abril	2.539	192	519	499	924	405
Maig						
Juny						
Juliol						
Agost						
Setembre						
Octubre						
Novembre						
Desembre						

Evolució mensual de l'acumulat de l'any de la contractació per edat. Mataró. 2008

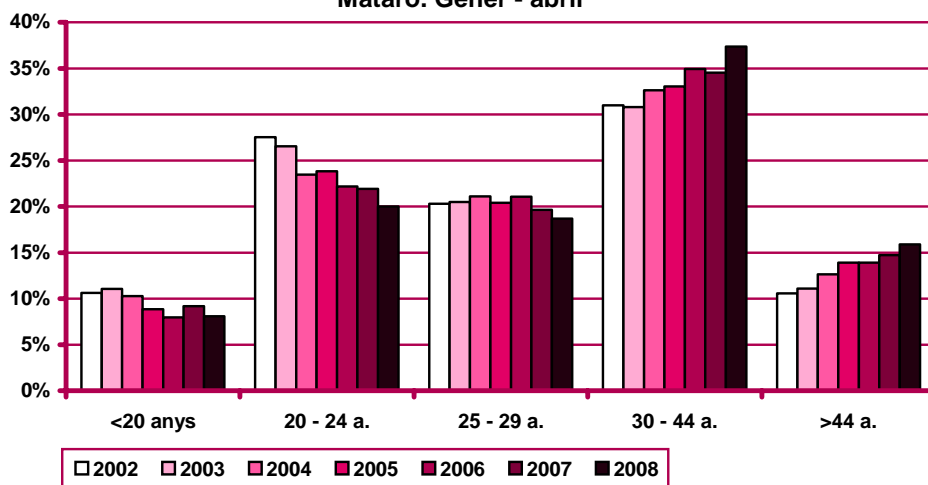
Mesos	Valors absoluts					
	Total	<20 anys	20 - 24 a.	25 - 29 a.	30 - 44 a.	>44 a.
Gener	2.814	241	598	484	1.057	434
Febrer	5.772	473	1.141	1.047	2.183	928
Març	8.083	668	1.606	1.484	3.045	1.280
Abril	10.622	860	2.125	1.983	3.969	1.685
Maig						
Juny						
Juliol						
Agost						
Setembre						
Octubre						
Novembre						
Desembre						

Evolució mensual de la variació interanual de l'acumulat de l'any de la contractació per edat. Mataró. 2008

Mesos	Valors absoluts					Valors relatius				
	<20 anys	20 - 24 a.	25 - 29 a.	30 - 44 a.	>44 a.	<20 anys	20 - 24 a.	25 - 29 a.	30 - 44 a.	>44 a.
Gener	-76	-111	-175	-72	-91	-23,97%	-15,66%	-26,56%	-6,38%	-17,33%
Febrer	-116	-183	-141	83	-9	-19,69%	-13,82%	-11,87%	3,95%	-0,96%
Març	-190	-420	-328	-112	-97	-22,14%	-20,73%	-18,10%	-3,55%	-7,04%
Abril	-235	-490	-361	-150	-70	-21,46%	-18,74%	-15,40%	-3,64%	-3,99%
Maig										
Juny										
Juliol										
Agost										
Setembre										
Octubre										
Novembre										
Desembre										



Evolució del percentatge de contractació per edat.  
Mataró. Gèner - abril



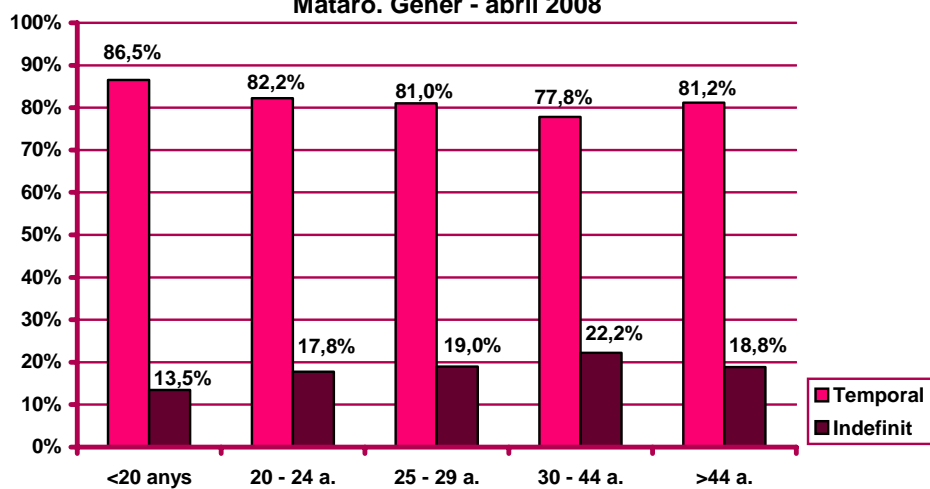
Evolució mensual de la contractació per edat i tipologia. Mataró. 2008

Mesos	Valors absoluts									
	<20 anys		20 - 24 a.		25 - 29 a.		30 - 44 a.		>44 a.	
	Indef.	Temp.	Indef.	Temp.	Indef.	Temp.	Indef.	Temp.	Indef.	Temp.
Gener	22	219	120	478	98	386	217	840	74	360
Febrer	33	199	82	461	83	480	238	888	83	411
Març	30	165	82	383	95	342	196	666	78	274
Abril	8	161	94	425	101	398	230	694	82	323
Maig										
Juny										
Juliol										
Agost										
Setembre										
Octubre										
Novembre										
Desembre										

Evolució mensual de l'acumulat de l'any de la contractació per edat i tipologia. Mataró. 2008

Mesos	Valors absoluts									
	<20 anys		20 - 24 a.		25 - 29 a.		30 - 44 a.		>44 a.	
	Indef.	Temp.	Indef.	Temp.	Indef.	Temp.	Indef.	Temp.	Indef.	Temp.
Gener	22	219	120	478	98	386	217	840	74	360
Febrer	55	418	202	939	181	866	455	1.728	157	771
Març	85	583	284	1.322	276	1.208	651	2.394	235	1.045
Abril	93	744	378	1.747	377	1.606	881	3.088	317	1.368
Maig										
Juny										
Juliol										
Agost										
Setembre										
Octubre										
Novembre										
Desembre										

Percentatge de contractació acumulada per tipologia i edat.  
Mataró. Gènere - abril 2008



## Contractació per sexe i edat

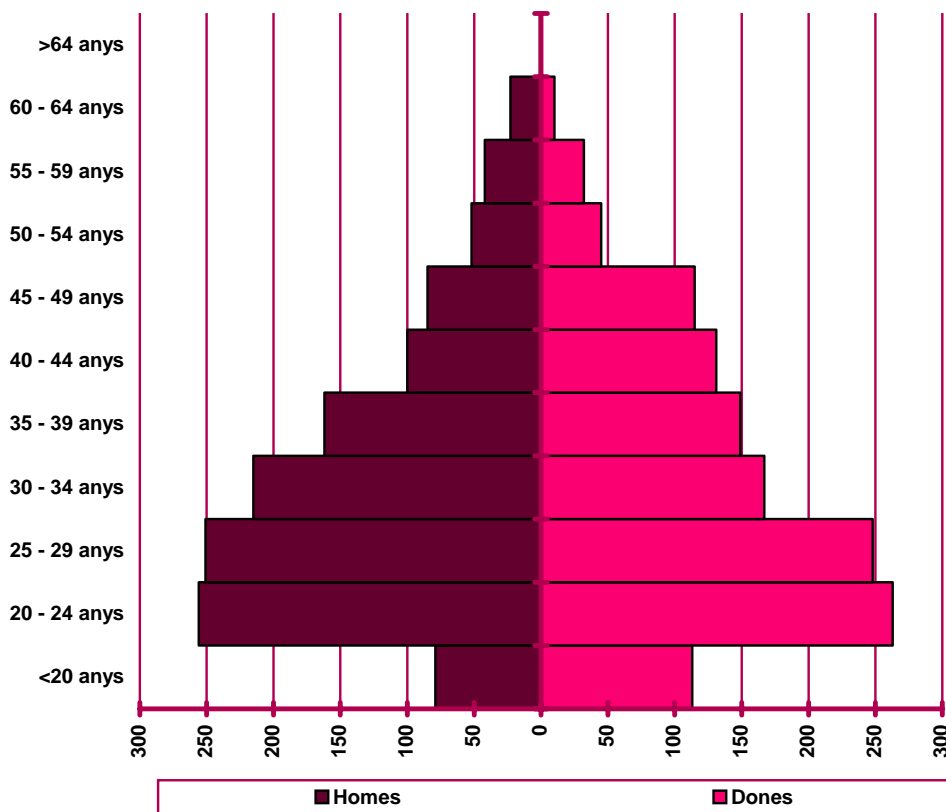
Distribució de la contractació per edat i sexe. Mataró. Abril 2008

	Homes			Dones			Total	
	Nombre	% <sup>(1)</sup>	% <sup>(2)</sup>	Nombre	% <sup>(1)</sup>	% <sup>(2)</sup>	Nombre	%
<20 anys	79	41,15%	6,24%	113	58,85%	8,88%	192	7,56%
20 - 24 anys	256	49,33%	20,22%	263	50,67%	20,66%	519	20,44%
25 - 29 anys	251	50,30%	19,83%	248	49,70%	19,48%	499	19,65%
30 - 34 anys	215	56,28%	16,98%	167	43,72%	13,12%	382	15,05%
35 - 39 anys	162	52,09%	12,80%	149	47,91%	11,70%	311	12,25%
40 - 44 anys	100	43,29%	7,90%	131	56,71%	10,29%	231	9,10%
45 - 49 anys	85	42,50%	6,71%	115	57,50%	9,03%	200	7,88%
50 - 54 anys	52	53,61%	4,11%	45	46,39%	3,53%	97	3,82%
55 - 59 anys	42	56,76%	3,32%	32	43,24%	2,51%	74	2,91%
60 - 64 anys	23	69,70%	1,82%	10	30,30%	0,79%	33	1,30%
>64 anys	1	0,00%	0,08%	0	0,00%	0,00%	1	0,04%
<b>Total</b>	<b>1.266</b>	<b>49,86%</b>	<b>100%</b>	<b>1.273</b>	<b>50,14%</b>	<b>100%</b>	<b>2.539</b>	<b>100%</b>

(1) Percentatge sobre el total d'homes i dones desocupades registrades del mateix grup d'edat.

(2) Percentatge sobre el total de persones desocupades registrades del mateix sexe.

Nombre de contractes per sexe i edat. Mataró. Abril 2008



## Contractació per sector econòmic

Evolució mensual de la contractació per sector econòmic. Mataró.

2008

Mesos	Valors absoluts				
	Total	Agricultura	Indústria	Construcció	Serveis
Gener	2.814	12	235	457	2.110
Febrer	2.958	12	282	612	2.052
Març	2.311	29	197	360	1.725
Abril	2.539	8	237	321	1.973
Maig					
Juny					
Juliol					
Agost					
Setembre					
Octubre					
Novembre					
Desembre					

Evolució mensual de l'acumulat de l'any de la contractació per sector econòmic. Mataró. 2008

Mesos	Valors absoluts				
	Total	Agricultura	Indústria	Construcció	Serveis
Gener	2.814	12	235	457	2.110
Febrer	5.772	24	517	1.069	1.069
Març	8.083	53	714	1.429	1.070
Abril	10.622	61	951	1.750	1.071
Maig					
Juny					
Juliol					
Agost					
Setembre					
Octubre					
Novembre					
Desembre					

Evolució mensual de la variació interanual de l'acumulat de l'any de la contractació per sector econòmic. Mataró. 2008

Mesos	Valors absoluts				Valors relatius			
	Agricultura	Indústria	Construcció	Serveis	Agricultura	Indústria	Construcció	Serveis
Gener	-76	-111	-175	-72	-23,97%	-15,66%	-26,56%	-6,38%
Febrer	-116	-183	-141	83	-19,69%	-13,82%	-11,87%	3,95%
Març	-190	-420	-328	-112	-22,14%	-20,73%	-18,10%	-3,55%
Abril	-235	-490	-361	-150	-21,46%	-18,74%	-15,40%	-3,64%
Maig								
Juny								
Juliol								
Agost								
Setembre								
Octubre								
Novembre								
Desembre								

Evolució del percentatge de contractació per sector econòmic. Mataró. Gèner - abril



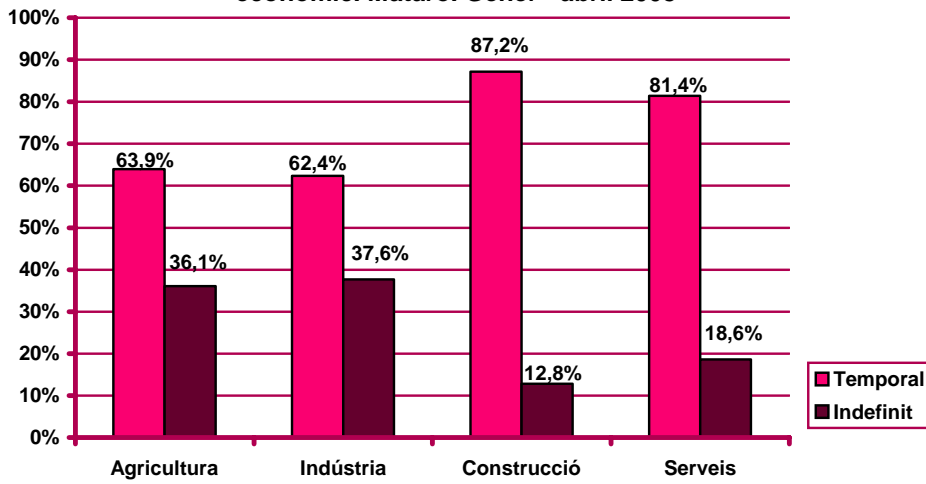
Evolució mensual de la contractació per sector econòmic i tipologia. Mataró. 2008

Mesos	Valors absoluts							
	Agricultura		Indústria		Construcció		Serveis	
	Indef.	Temp.	Indef.	Temp.	Indef.	Temp.	Indef.	Temp.
Gener	1	11	109	126	57	400	364	1.746
Febrer	3	9	92	190	78	534	346	1.706
Març	15	14	79	118	49	311	338	1.387
Abril	3	5	78	159	40	281	417	1.556
Maig								
Juny								
Juliol								
Agost								
Setembre								
Octubre								
Novembre								
Desembre								

Evolució mensual de l'acumulat de l'any de la contractació per sector econòmic i tipologia. Mataró. 2008

Mesos	Valors absoluts							
	Agricultura		Indústria		Construcció		Serveis	
	Indef.	Temp.	Indef.	Temp.	Indef.	Temp.	Indef.	Temp.
Gener	1	11	109	126	57	400	364	1.746
Febrer	4	20	201	316	135	934	710	3.452
Març	19	34	280	434	184	1.245	1.048	4.839
Abril	22	39	358	593	224	1.526	1.465	6.395
Maig								
Juny								
Juliol								
Agost								
Setembre								
Octubre								
Novembre								
Desembre								

Percentatge de contractació acumulada per tipologia i sector econòmic. Mataró. Gener - abril 2008



## Contractació per nivell d'instrucció

Evolució mensual de la contractació per nivell d'instrucció. Mataró.

2008

Mesos	Valors absoluts			
	Total	Estudis primaris o inferiors	Estudis secundaris	Estudis postsecundaris
Gener	2.814	312	2.136	366
Febrer	2.958	348	2.270	340
Març	2.311	265	1.772	274
Abril	2.539	250	1.956	333
Maig				
Juny				
Juliol				
Agost				
Setembre				
Octubre				
Novembre				
Desembre				

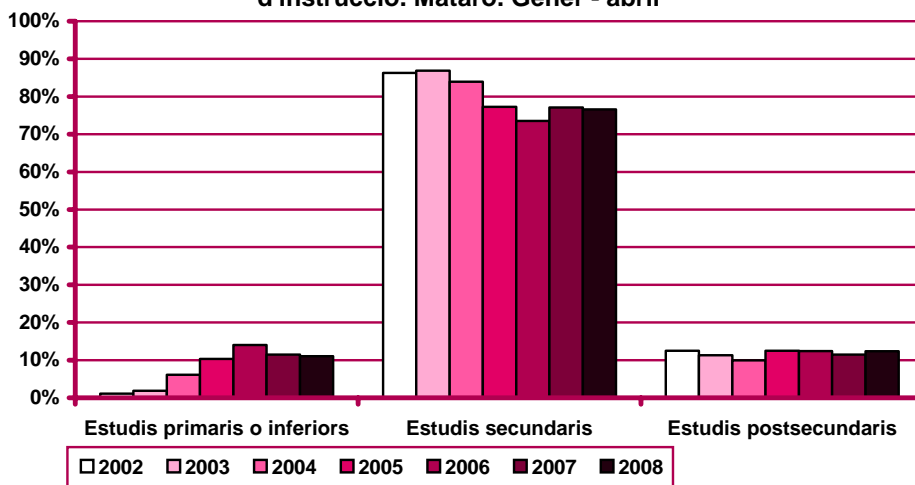
Evolució mensual de l'acumulat de l'any de la contractació per nivell d'instrucció. Mataró. 2008

Mesos	Valors absoluts			
	Total	Estudis primaris o inferiors	Estudis secundaris	Estudis postsecundaris
Gener	2.814	312	2.136	366
Febrer	5.772	660	4.406	4.406
Març	8.083	925	6.178	4.407
Abril	10.622	1.175	8.134	4.408
Maig				
Juny				
Juliol				
Agost				
Setembre				
Octubre				
Novembre				
Desembre				

Evolució mensual de la variació interanual de l'acumulat de l'any de la contractació per nivell d'instrucció. Mataró. 2008

Mesos	Valors absoluts			Valors relatius		
	Estudis primaris o inferiors	Estudis secundaris	Estudis postsecundaris	Estudis primaris o inferiors	Estudis secundaris	Estudis postsecundaris
Gener	-19	-442	-64	-5,74%	-17,15%	-14,88%
Febrer	6	-328	-44	0,92%	-6,93%	-5,87%
Març	602	-939	-105	58,56%	-13,19%	-9,68%
Abril	478	-1.060	-52	34,92%	-11,53%	-3,81%
Maig						
Juny						
Juliol						
Agost						
Setembre						
Octubre						
Novembre						
Desembre						

Evolució del percentatge de contractació per nivell d'instrucció. Mataró. Gener - abril



Evolució mensual de la contractació per nivell d'instrucció i tipologia. Mataró. 2008

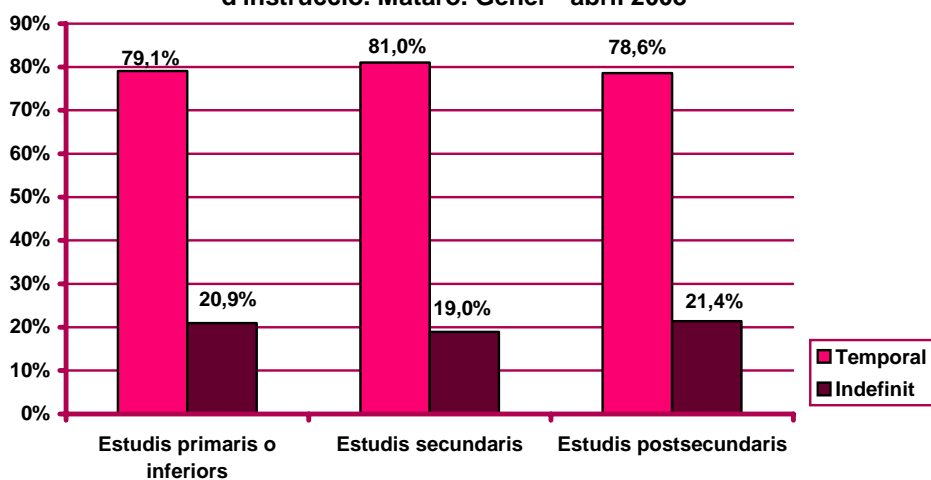
Mesos	Valors absoluts					
	Estudis primaris o inferiors		Estudis secundaris		Estudis postsecundaris	
	Indef.	Temp.	Indef.	Temp.	Indef.	Temp.
Gener	50	262	406	1.730	75	291
Febrer	88	260	366	1.904	65	275
Març	53	212	373	1.399	55	219
Abril	55	195	397	1.559	86	247
Maig						
Juny						
Juliol						
Agost						
Setembre						
Octubre						
Novembre						
Desembre						



Evolució mensual de l'acumulat de l'any de la contractació per nivell d'instrucció i tipologia. Mataró. 2008

Mesos	Valors absoluts					
	Estudis primaris o inferiors		Estudis secundaris		Estudis postsecundaris	
	Indef.	Temp.	Indef.	Temp.	Indef.	Temp.
Gener	50	262	406	1.730	75	291
Febrer	138	522	772	3.634	140	566
Març	191	734	1.145	5.033	195	785
Abril	246	929	1.542	6.592	281	1.032
Maig						
Juny						
Juliol						
Agost						
Setembre						
Octubre						
Novembre						
Desembre						

Percentatge de contractació acumulada per tipologia i nivell d'instrucció. Mataró. Gener - abril 2008



## Contractació per ocupació

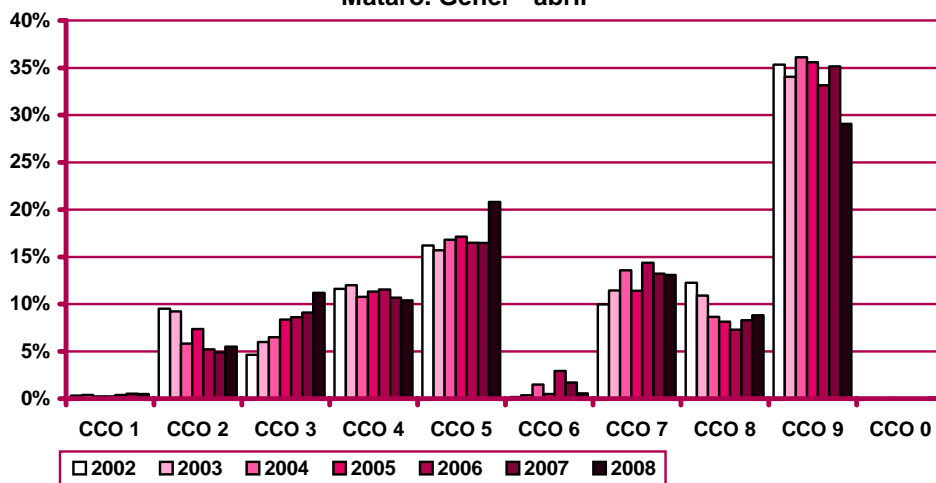
Evolució mensual de la contractació per ocupació. Mataró. 2008

Mesos	Valors absoluts										
	Total	CCO 1	CCO 2	CCO 3	CCO 4	CCO 5	CCO 6	CCO 7	CCO 8	CCO 9	CCO 0
Gener	2.814	15	148	395	278	535	31	367	244	800	1
Febrer	2.958	18	150	278	290	606	10	462	298	844	2
Març	2.311	7	122	242	266	508	13	307	185	657	4
Abril	2.539	12	164	275	270	561	5	255	208	787	2
Maig											
Juny											
Juliol											
Agost											
Setembre											
Octubre											
Novembre											
Desembre											

Evolució mensual de l'acumulat de l'any de la contractació per ocupació. Mataró. 2008

Mesos	Valors absoluts										
	Total	CCO 1	CCO 2	CCO 3	CCO 4	CCO 5	CCO 6	CCO 7	CCO 8	CCO 9	CCO 0
Gener	2.814	15	148	395	278	535	31	367	244	800	1
Febrer	5.772	33	298	673	568	1.141	41	829	542	1.644	3
Març	8.083	40	420	915	834	1.649	54	1.136	727	2.301	7
Abril	10.622	52	584	1.190	1.104	2.210	59	1.391	935	3.088	9
Maig											
Juny											
Juliol											
Agost											
Setembre											
Octubre											
Novembre											
Desembre											

Evolució del percentatge de contractació per ocupació.  
Mataró. Gener - abril



CCO 1: personal directiu de les empreses i de les administracions públiques; CCO 2: tècnics i professionals científics i intel·lectuals; CCO 3: tècnics i professionals de suport; CCO 4: empleats administratius; CCO 5: treballadors de serveis de restauració, personals, protecció i venedors de comerços; CCO 6: treballadors qualificats en activitats agràries i pesqueres; CCO 7: artesans i treballadors qualificats de les indústries manufactureres, la construcció i la mineria, llevat dels operadors d'instal·lacions i maquinària; CCO 8: operadors d'instal·lacions i maquinària, i muntadors; CCO 9: treballadors no qualificats; CCO 0: forces armades.

Evolució mensual de la variació interanual de l'acumulat de l'any de la contractació per ocupació. Mataró. 2008

Mesos	Valors absoluts										
	Total	CCO 1	CCO 2	CCO 3	CCO 4	CCO 5	CCO 6	CCO 7	CCO 8	CCO 9	CCO 0
Gener	-525	-6	-62	60	-62	-25	-30	-69	-44	-288	1
Febrer	-366	-4	-60	85	-66	130	-61	-37	40	-396	3
Març	-1.147	-12	-61	68	-160	99	-113	-148	-22	-805	7
Abril	-1.306	-8	1	105	-169	247	-145	-187	-56	-1.103	9
Maig											
Juny											
Juliol											
Agost											
Setembre											
Octubre											
Novembre											
Desembre											

Mesos	Valors relatius										
	Total	CCO 1	CCO 2	CCO 3	CCO 4	CCO 5	CCO 6	CCO 7	CCO 8	CCO 9	CCO 0
Gener	-15,72%	-28,57%	-29,52%	17,91%	-18,24%	-4,46%	-49,18%	-15,83%	-15,28%	-26,47%	n.c.
Febrer	-5,96%	-10,81%	-16,76%	14,46%	-10,41%	12,86%	-59,80%	-4,27%	7,97%	-19,41%	n.c.
Març	-12,43%	-23,08%	-12,68%	8,03%	-16,10%	6,39%	-67,66%	-11,53%	-2,94%	-25,92%	n.c.
Abril	-10,95%	-13,33%	0,17%	9,68%	-13,28%	12,58%	-71,08%	-11,85%	-5,65%	-26,32%	n.c.
Maig											
Juny											
Juliol											
Agost											
Setembre											
Octubre											
Novembre											
Desembre											

n.c.: no calculable

Evolució mensual de la contractació per ocupació i tipologia. Mataró. 2008

Mesos	Valors absoluts									
	CCO 1		CCO 2		CCO 3		CCO 4		CCO 5	
	Indef.	Temp.	Indef.	Temp.	Indef.	Temp.	Indef.	Temp.	Indef.	Temp.
Gener	14	1	29	119	84	311	86	192	129	406
Febrer	16	2	24	126	64	214	76	214	143	463
Març	5	2	16	106	60	182	88	178	132	376
Abril	7	5	26	138	97	178	84	186	144	417
Maig										
Juny										
Juliol										
Agost										
Setembre										
Octubre										
Novembre										
Desembre										

CCO 1: personal directiu de les empreses i de les administracions públiques; CCO 2: tècnics i professionals científics i intel·lectuals; CCO 3: tècnics i professionals de suport; CCO 4: empleats administratius; CCO 5: treballadors de serveis de restauració, personals, protecció i venedors de comerços; CCO 6: treballadors qualificats en activitats agràries i pesqueres; CCO 7: artesans i treballadors qualificats de les indústries manufactureres, la construcció i la mineria, llevat dels operadors d'instal·lacions i maquinària; CCO 8: operadors d'instal·lacions i maquinària, i muntadors; CCO 9: treballadors no qualificats; CCO 0: forces armades.

(continuació) Evolució mensual de la contractació per ocupació i tipologia. Mataró. 2008

Mesos	Valors absoluts									
	CCO 6		CCO 7		CCO 8		CCO 9		CCO 0	
	Indef.	Temp.	Indef.	Temp.	Indef.	Temp.	Indef.	Temp.	Indef.	Temp.
Gener	2	29	72	295	41	203	73	727	1	0
Febrer	0	10	55	407	46	252	95	749	0	2
Març	10	3	51	256	36	149	81	576	2	2
Abril	2	3	55	200	38	170	85	702	0	2
Maig										
Juny										
Juliol										
Agost										
Setembre										
Octubre										
Novembre										
Desembre										

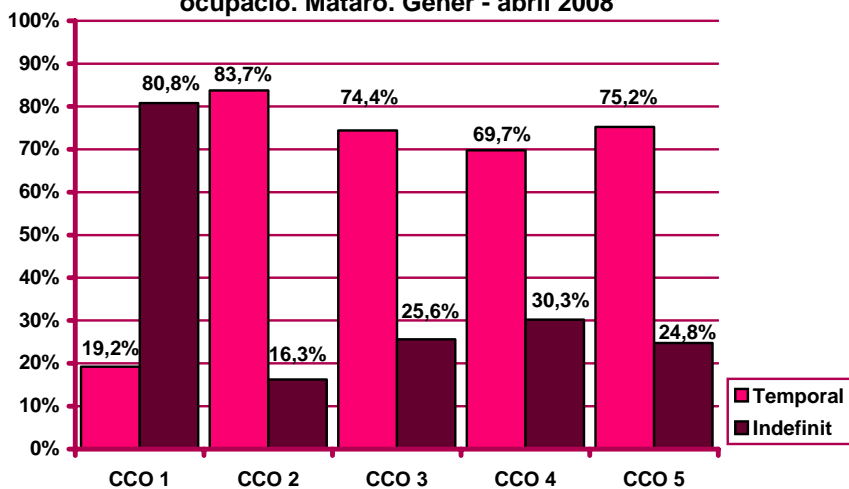
Evolució mensual de l'acumulat de l'any de la contractació per ocupació i tipologia.  
Mataró. 2008

Mesos	Valors absoluts									
	CCO 1		CCO 2		CCO 3		CCO 4		CCO 5	
	Indef.	Temp.	Indef.	Temp.	Indef.	Temp.	Indef.	Temp.	Indef.	Temp.
Gener	14	1	29	119	84	311	86	192	129	406
Febrer	30	3	53	245	148	525	162	406	272	869
Març	35	5	69	351	208	707	250	584	404	1.245
Abril	42	10	95	489	305	885	334	770	548	1.662
Maig										
Juny										
Juliol										
Agost										
Setembre										
Octubre										
Novembre										
Desembre										

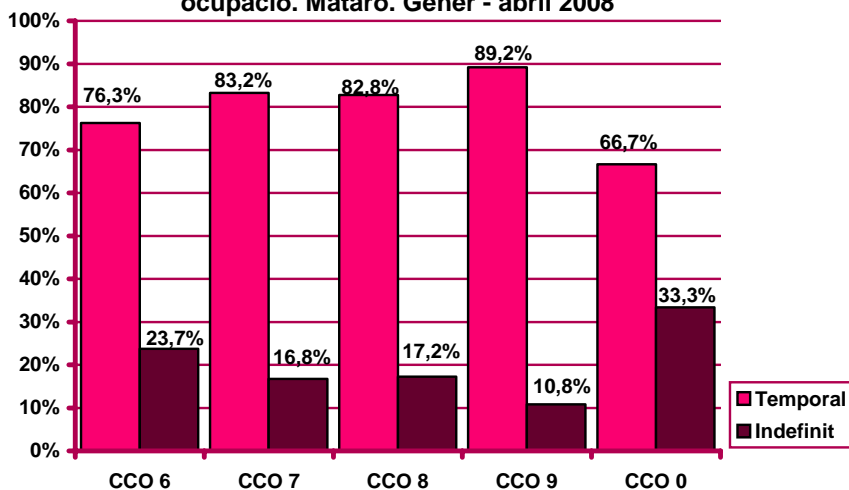
Mesos	Valors absoluts									
	CCO 6		CCO 7		CCO 8		CCO 9		CCO 0	
	Indef.	Temp.	Indef.	Temp.	Indef.	Temp.	Indef.	Temp.	Indef.	Temp.
Gener	2	29	72	295	41	203	73	727	1	0
Febrer	2	39	127	702	87	455	168	1.476	1	2
Març	12	42	178	958	123	604	249	2.052	3	4
Abril	14	45	233	1.158	161	774	334	2.754	3	6
Maig										
Juny										
Juliol										
Agost										
Setembre										
Octubre										
Novembre										
Desembre										

CCO 1: personal directiu de les empreses i de les administracions públiques; CCO 2: tècnics i professionals científics i intel·lectuals; CCO 3: tècnics i professionals de suport; CCO 4: empleats administratius; CCO 5: treballadors de serveis de restauració, personals, protecció i venedors de comerços; CCO 6: treballadors qualificats en activitats agràries i pesqueres; CCO 7: artesans i treballadors qualificats de les indústries manufactureres, la construcció i la mineria, llevat dels operadors d'instal·lacions i maquinària; CCO 8: operadors d'instal·lacions i maquinària, i muntadors; CCO 9: treballadors no qualificats; CCO 0: forces armades.

Percentatge de contractació acumulada per tipologia i ocupació. Mataró. Gener - abril 2008



Percentatge de contractació acumulada per tipologia i ocupació. Mataró. Gener - abril 2008



CCO 1: personal directiu de les empreses i de les administracions públiques; CCO 2: tècnics i professionals científics i intel·lectuals; CCO 3: tècnics i professionals de suport; CCO 4: empleats administratius; CCO 5: treballadors de serveis de restauració, personals, protecció i venedors de comerços; CCO 6: treballadors qualificats en activitats agràries i pesqueres; CCO 7: artesans i treballadors qualificats de les indústries manufactureres, la construcció i la mineria, llevat dels operadors d'instal·lacions i maquinària; CCO 8: operadors d'instal·lacions i maquinària, i muntadors; CCO 9: treballadors no qualificats; CCO 0: forces armades.

## Contractació per durada

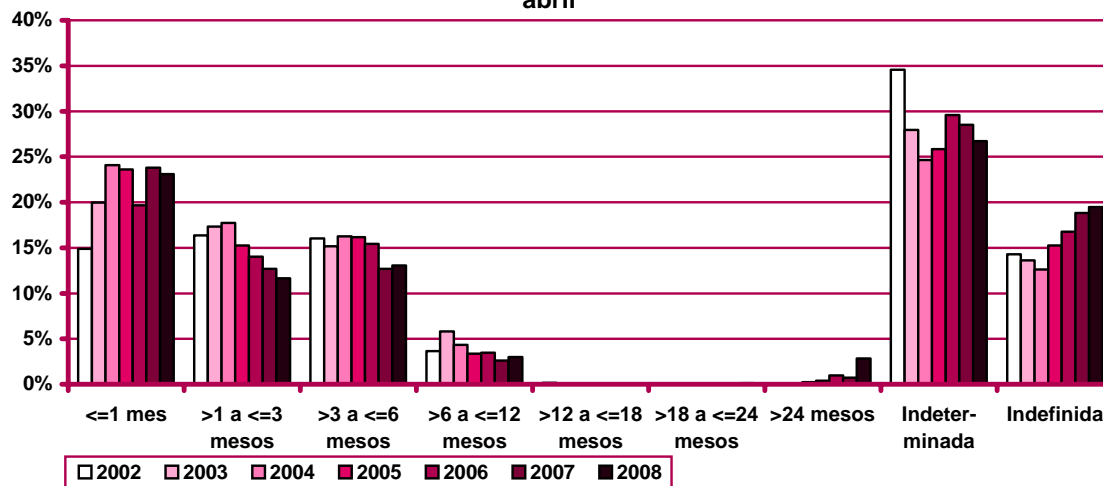
Evolució mensual de la contractació per durada del contracte. Mataró. 2008

Mesos	Valors absoluts									
	Total	≤1 mes	>1 a ≤3 mesos	>3 a ≤6 mesos	>6 a ≤12 mesos	>12 a ≤18 mesos	>18 a ≤24 mesos	>24 mesos	Indeter- minada	Indefi- nida
Gener	2.814	581	326	339	96	0	4	105	832	531
Febrer	2.958	662	344	390	85	1	3	106	848	519
Març	2.311	539	259	306	78	0	3	30	615	481
Abril	2.539	674	308	352	59	0	4	61	543	538
Maig										
Juny										
Juliol										
Agost										
Setembre										
Octubre										
Novembre										
Desembre										

Evolució mensual de l'acumulat de l'any de la contractació per durada del contracte. Mataró. 2008

Mesos	Valors absoluts									
	Total	≤1 mes	>1 a ≤3 mesos	>3 a ≤6 mesos	>6 a ≤12 mesos	>12 a ≤18 mesos	>18 a ≤24 mesos	>24 mesos	Indeter- minada	Indefi- nida
Gener	2.814	581	326	339	96	0	4	105	832	531
Febrer	5.772	1.243	670	729	181	1	7	211	1.680	1.050
Març	8.083	1.782	929	1.035	259	1	10	241	2.295	1.531
Abril	10.622	2.456	1.237	1.387	318	1	14	302	2.838	2.069
Maig										
Juny										
Juliol										
Agost										
Setembre										
Octubre										
Novembre										
Desembre										

Evolució del percentatge de contractació per durada. Mataró. Gener - abril



Evolució mensual de la variació interanual de l'acumulat de l'any de la contractació per durada del contracte. Mataró. 2008

Mesos	Valors absoluts									
	Total	≤1 mes	>1 a ≤3 mesos	>3 a ≤6 mesos	>6 a ≤12 mesos	>12 a ≤18 mesos	>18 a ≤24 mesos	>24 mesos	Indeter- minada	Indefi- nida
Gener	-525	-221	-111	-11	5	-3	0	84	-49	-219
Febrer	-366	-209	-138	23	19	-4	0	172	-35	-194
Març	-1.147	-334	-250	-115	13	-6	3	182	-361	-279
Abril	-1.306	-382	-275	-125	7	-6	3	214	-565	-177
Maig										
Juny										
Juliol										
Agost										
Setembre										
Octubre										
Novembre										
Desembre										

Mesos	Valors relatius									
	Total	≤1 mes	>1 a ≤3 mesos	>3 a ≤6 mesos	>6 a ≤12 mesos	>12 a ≤18 mesos	>18 a ≤24 mesos	>24 mesos	Indeter- minada	Indefi- nida
Gener	-15,72%	-27,56%	-25,40%	-3,14%	5,49%	-100,00%	0,00%	400,00%	-5,56%	-29,20%
Febrer	-5,96%	-14,39%	-17,08%	3,26%	11,73%	-80,00%	0,00%	441,03%	-2,04%	-15,59%
Març	-12,43%	-15,78%	-21,20%	-10,00%	5,28%	-85,71%	42,86%	308,47%	-13,59%	-15,41%
Abril	-10,95%	-13,46%	-18,19%	-8,27%	2,25%	-85,71%	27,27%	243,18%	-16,60%	-7,88%
Maig										
Juny										
Juliol										
Agost										
Setembre										
Octubre										
Novembre										
Desembre										

## Contractació per grandària de l'empresa

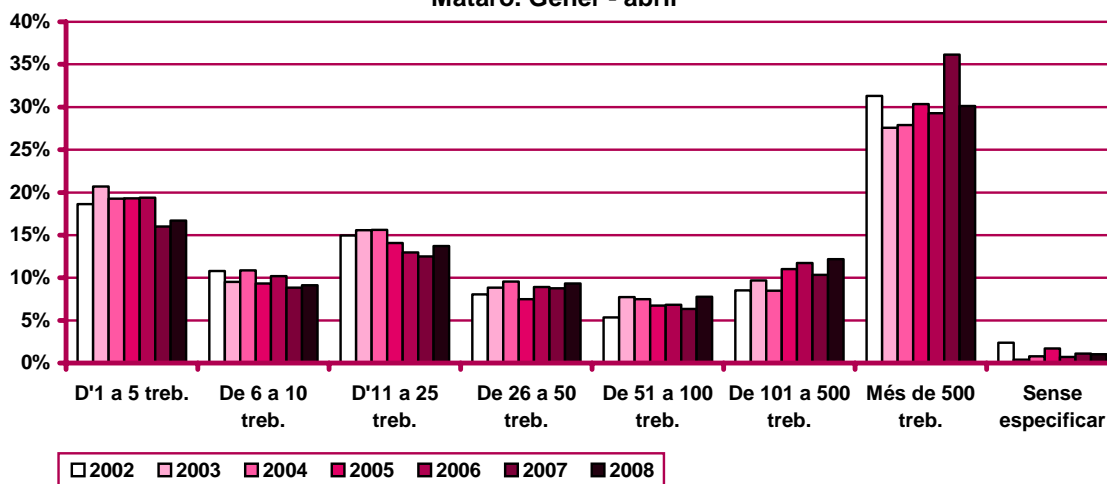
Evolució mensual de la contractació per grandària de l'empresa. Mataró. 2008

Mesos	Valors absoluts								
	Total	D'1 a 5 treb.	De 6 a 10 treb.	D'11 a 25 treb.	De 26 a 50 treb.	De 51 a 100 treb.	De 101 a 500 treb.	Més de 500 treb.	Sense especificar
Gener	2.814	473	243	376	308	212	322	854	26
Febrer	2.958	445	265	438	299	313	356	805	37
Març	2.311	399	212	340	195	122	294	725	24
Abril	2.539	458	248	304	188	178	323	817	23
Maig									
Juny									
Juliol									
Agost									
Setembre									
Octubre									
Novembre									
Desembre									

Evolució mensual de l'acumulat de l'any de la contractació per grandària de l'empresa. Mataró. 2008

Mesos	Valors absoluts								
	Total	D'1 a 5 treb.	De 6 a 10 treb.	D'11 a 25 treb.	De 26 a 50 treb.	De 51 a 100 treb.	De 101 a 500 treb.	Més de 500 treb.	Sense especificar
Gener	2.814	473	243	376	308	212	322	854	26
Febrer	5.772	918	508	814	607	525	678	1.659	63
Març	8.083	1.317	720	1.154	802	647	972	2.384	87
Abril	10.622	1.775	968	1.458	990	825	1.295	3.201	110
Maig									
Juny									
Juliol									
Agost									
Setembre									
Octubre									
Novembre									
Desembre									

Evolució del percentatge de contractació per grandària de l'empresa. Mataró. Gener - abril





Evolució mensual de la variació interanual de l'acumulat de l'any de la contractació per grandària de l'empresa. Mataró. 2008

Mesos	Valors absoluts								
	Total	D'1 a 5 treb.	De 6 a 10 treb.	D'11 a 25 treb.	De 26 a 50 treb.	De 51 a 100 treb.	De 101 a 500 treb.	Més de 500 treb.	Sense especificar
Gener	-525	-13	-9	-63	-47	17	-46	-359	-5
Febrer	-366	-83	-41	-3	19	171	70	-496	-3
Març	-1.147	-162	-126	-52	-21	43	84	-878	-35
Abril	-1.306	-131	-85	-35	-56	69	64	-1.111	-21
Maig									
Juny									
Juliol									
Agost									
Setembre									
Octubre									
Novembre									
Desembre									

Mesos	Valors relatius								
	Total	D'1 a 5 treb.	De 6 a 10 treb.	D'11 a 25 treb.	De 26 a 50 treb.	De 51 a 100 treb.	De 101 a 500 treb.	Més de 500 treb.	Sense especificar
Gener	-15,72%	-2,67%	-3,57%	-14,35%	-13,24%	8,72%	-12,50%	-29,60%	-16,13%
Febrer	-5,96%	-8,29%	-7,47%	-0,37%	3,23%	48,31%	11,51%	-23,02%	-4,55%
Març	-12,43%	-10,95%	-14,89%	-4,31%	-2,55%	7,12%	9,46%	-26,92%	-28,69%
Abril	-10,95%	-6,87%	-8,07%	-2,34%	-5,35%	9,13%	5,20%	-25,77%	-16,03%
Maig									
Juny									
Juliol									
Agost									
Setembre									
Octubre									
Novembre									
Desembre									

Evolució mensual de la contractació per grandària de l'empresa i tipologia. Mataró. 2008

Mesos	Valors absoluts									
	D'1 a 5 treb.		De 6 a 10 treb.		D'11 a 25 treb.		De 26 a 50 treb.		De 51 a 100 treb.	
	Indef.	Temp.	Indef.	Temp.	Indef.	Temp.	Indef.	Temp.	Indef.	Temp.
Gener	163	310	66	177	85	291	90	218	24	188
Febrer	144	301	69	196	96	342	69	230	43	270
Març	171	228	56	156	91	249	46	149	25	97
Abril	155	303	86	162	89	215	34	154	26	152
Maig										
Juny										
Juliol										
Agost										
Setembre										
Octubre										
Novembre										
Desembre										

(continuació) Evolució mensual de la contractació per grandària de l'empresa i tipologia. Mataró, 2008

Mesos	De 101 a 500 treb.		Més de 500 treb.		Sense especificar	
	Indef.	Temp.	Indef.	Temp.	Indef.	Temp.
Gener	53	269	43	811	7	19
Febrer	53	303	30	775	15	22
Març	46	248	35	690	11	13
Abril	78	245	65	752	5	18
Maig						
Juny						
Juliol						
Agost						
Setembre						
Octubre						
Novembre						
Desembre						

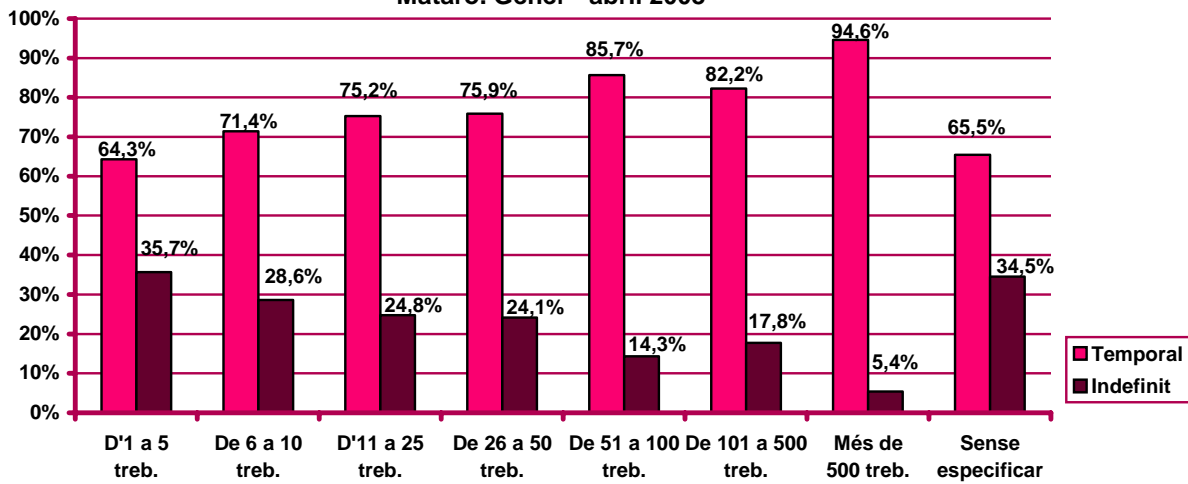
Evolució mensual de l'acumulat de l'any de la contractació per grandària de l'empresa i tipologia. Mataró, 2008

Mesos	Valors absoluts									
	D'1 a 5 treb.		De 6 a 10 treb.		D'11 a 25 treb.		De 26 a 50 treb.		De 51 a 100 treb.	
	Indef.	Temp.	Indef.	Temp.	Indef.	Temp.	Indef.	Temp.	Indef.	Temp.
Gener	163	310	66	177	85	291	90	218	24	188
Febrer	307	611	135	373	181	633	159	448	67	458
Març	478	839	191	529	272	882	205	597	92	555
Abril	633	1.142	277	691	361	1.097	239	751	118	707
Maig										
Juny										
Juliol										
Agost										
Setembre										
Octubre										
Novembre										
Desembre										

Mesos	De 101 a 500 treb.		Més de 500 treb.		Sense especificar	
	Indef.	Temp.	Indef.	Temp.	Indef.	Temp.
Gener	53	269	43	811	7	19
Febrer	106	572	73	1.586	22	41
Març	152	820	108	2.276	33	54
Abril	230	1.065	173	3.028	38	72
Maig						
Juny						
Juliol						
Agost						
Setembre						
Octubre						
Novembre						
Desembre						

Percentatge de contractació acumulada per tipologia i grandària de l'empresa.  
 Mataró. Gener - abril 2008



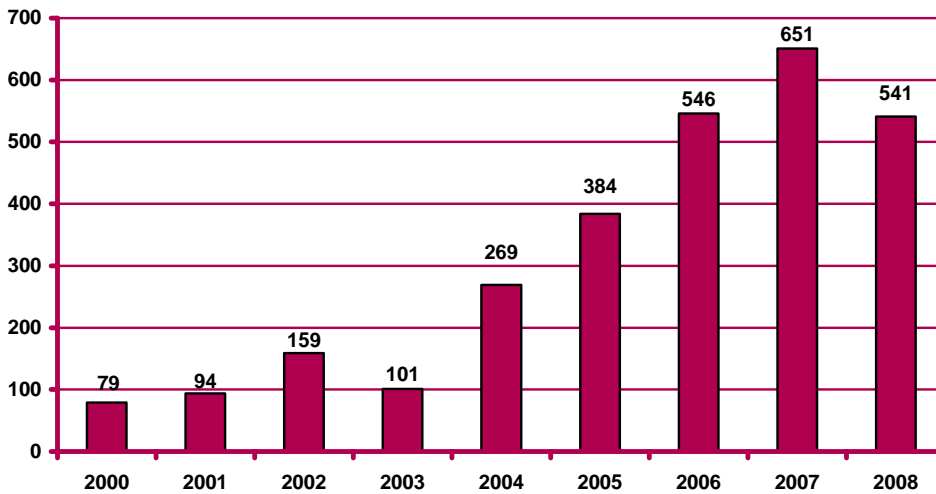
## Contractació d'estrangers

Contractació d'estrangers a Mataró. Abril 2008

		Contractació		Variació mes anterior		Variació interanual	
		Nombre	%	Absoluta	Relativa	Absoluta	Relativa
Sexe	Home	397	73,38%	28	7,59%	-34	-7,89%
	Dona	144	26,62%	15	11,63%	-76	-34,55%
Edat	<20 anys	14	2,59%	0	0,00%	-4	-22,22%
	20 - 24 anys	64	11,83%	6	10,34%	-36	-36,00%
	25 - 29 anys	123	22,74%	22	21,78%	-28	-18,54%
	30 - 44 anys	270	49,91%	1	0,37%	-52	-16,15%
	>44 anys	70	12,94%	14	25,00%	10	16,67%
Sector	Agricultura	5	0,92%	-8	-61,54%	-1	-16,67%
	Indústria	54	9,98%	-7	-11,48%	10	22,73%
	Construcció	171	31,61%	-26	-13,20%	-80	-31,87%
	Serveis	311	57,49%	84	37,00%	-39	-11,14%
Nivell d'instrucció	Sense estudis	87	16,08%	-32	-26,89%	10	12,99%
	Estudis primaris incomplets	72	13,31%	19	35,85%	-67	-48,20%
	Estudis primaris complets	0	0,00%	0	n.c.	0	n.c.
	Programes formació professional	21	3,88%	5	31,25%	8	61,54%
	Educació general	330	61,00%	40	13,79%	-65	-16,46%
	Tècnics-professionals superiors	12	2,22%	8	200,00%	-3	-20,00%
	Universitaris primer cicle	5	0,92%	-2	-28,57%	1	25,00%
	Universitaris segon i tercer cicle	14	2,59%	5	55,56%	6	75,00%
	Altres estudis post-secundaris	0	0,00%	0	n.c.	0	n.c.
	Ocupació	CCO 1	3	0,55%	2	200,00%	3
CCO 2		15	2,77%	4	36,36%	7	87,50%
CCO 3		21	3,88%	7	50,00%	3	16,67%
CCO 4		18	3,33%	2	12,50%	5	38,46%
CCO 5		94	17,38%	13	16,05%	32	51,61%
CCO 6		0	0,00%	-1	-100,00%	-7	-100,00%
CCO 7		100	18,48%	-47	-31,97%	-33	-24,81%
CCO 8		38	7,02%	8	26,67%	1	2,70%
CCO 9		252	46,58%	55	27,92%	-121	-32,44%
CCO 0		0	0,00%	0	n.c.	0	n.c.
Durada	<=1 mes	74	13,68%	24	48,00%	-70	-48,61%
	>1 a <=3 mesos	66	12,20%	20	43,48%	4	6,45%
	>3 a <=6 mesos	54	9,98%	-3	-5,26%	7	14,89%
	>6 a <=12 mesos	32	5,91%	2	6,67%	11	52,38%
	>12 a <=18 mesos	0	0,00%	0	n.c.	0	n.c.
	>18 a <=24 mesos	0	0,00%	0	n.c.	-3	-100,00%
	>24 mesos	45	8,32%	26	136,84%	44	4400,00%
	Indeterminada	166	30,68%	-46	-21,70%	-132	-44,30%
Indefinida	104	19,22%	20	23,81%	29	38,67%	
<b>Total contractes</b>		<b>541</b>	<b>100%</b>	<b>43</b>	<b>8,63%</b>	<b>-110</b>	<b>-16,90%</b>
Altres àmbits	Maresme	2.163		134	6,60%	-68	-3,05%
	Província de Barcelona	49.039		5.290	12,09%	6.348	14,87%
	Catalunya	69.083		7.171	11,58%	6.316	10,06%
	Espanya	n.d.		n.d.	n.d.	n.d.	n.d.

n.c.: no calculable; n.d.: no disponible

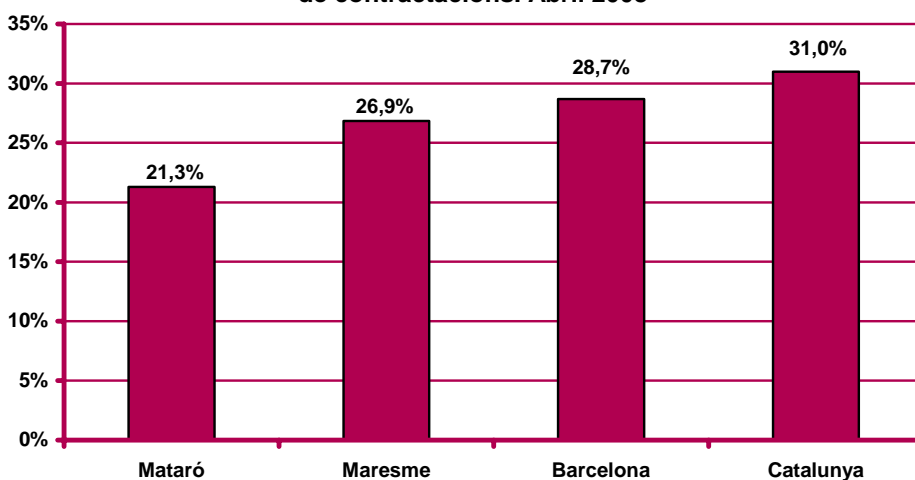
Contractació d'estrangers al mes d'abril. Mataró. 2000 - 2008



Evolució mensual de la contractació d'estrangers. Mataró. 2006 - 2008



Pes percentual de la contractació d'estrangers sobre el total de contractacions. Abril 2008



CCO 1: personal directiu de les empreses i de les administracions públiques; CCO 2: tècnics i professionals científics i intel·lectuals; CCO 3: tècnics i professionals de suport; CCO 4: empleats administratius; CCO 5: treballadors de serveis de restauració, personals, protecció i venedors de comerços; CCO 6: treballadors qualificats en activitats agràries i pesqueres; CCO 7: artesans i treballadors qualificats de les indústries manufactureres, la construcció i la mineria, llevat dels operadors d'instal·lacions i maquinària; CCO 8: operadors d'instal·lacions i maquinària, i muntadors; CCO 9: treballadors no qualificats; CCO 0: forces armades.

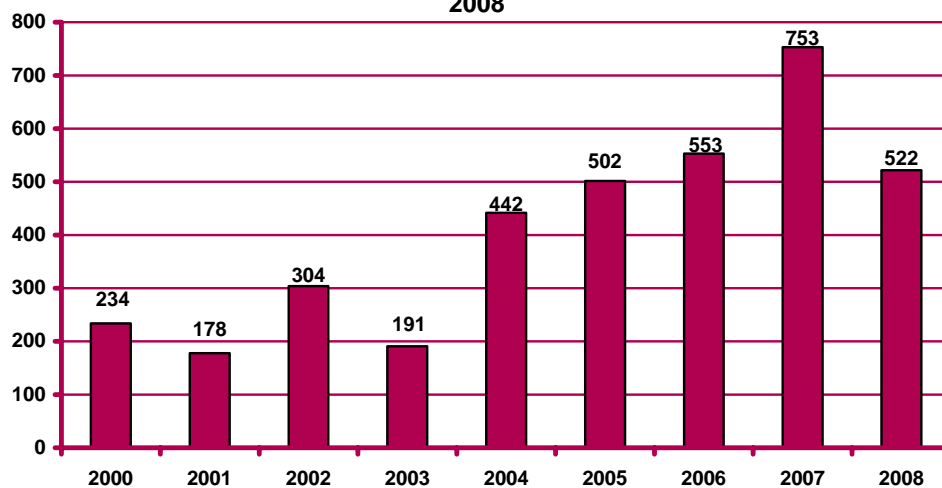
## Contractació a través d'empreses de treball temporal (ETT)

Contractació a través d'ETT a Mataró. Abril 2008

		Contractació		Variació mes anterior		Variació interanual	
		Nombre	%	Absoluta	Relativa	Absoluta	Relativa
Sexe	Home	222	42,53%	39	21,31%	-71	-24,23%
	Dona	300	57,47%	62	26,05%	-160	-34,78%
Edat	<20 anys	47	9,00%	6	14,63%	-34	-41,98%
	20 - 24 anys	143	27,39%	22	18,18%	-34	-19,21%
	25 - 29 anys	86	16,48%	30	53,57%	-29	-25,22%
	30 - 44 anys	167	31,99%	16	10,60%	-112	-40,14%
	>44 anys	79	15,13%	27	51,92%	-22	-21,78%
Durada	<=1 dia	112	21,46%	28	33,33%	-88	-44,00%
	>1 a <=3 dies	103	19,73%	22	27,16%	62	151,22%
	>3 a <=5 dies	71	13,60%	32	82,05%	12	20,34%
	>5 a <=10 dies	14	2,68%	-20	-58,82%	-3	-17,65%
	>10 a <=15 dies	64	12,26%	33	106,45%	14	28,00%
	>15 a <=30 dies	22	4,21%	-3	-12,00%	-52	-70,27%
	>30 dies	31	5,94%	-4	-11,43%	-38	-55,07%
	Indeterminada	105	20,11%	13	14,13%	-138	-56,79%
<b>Total contractes</b>		<b>522</b>	<b>100%</b>	<b>101</b>	<b>23,99%</b>	<b>-231</b>	<b>-30,68%</b>
Altres àmbits	Maresme	1.293		98	8,20%	-141	-9,83%
	Província de Barcelona	32.904		1.728	5,54%	-2.508	-7,08%
	Catalunya	38.981		1.878	5,06%	-3.447	-8,12%
	Espanya	n.d.		n.d.	n.d.	n.d.	n.d.

n.c.: no calculable; n.d.: no disponible

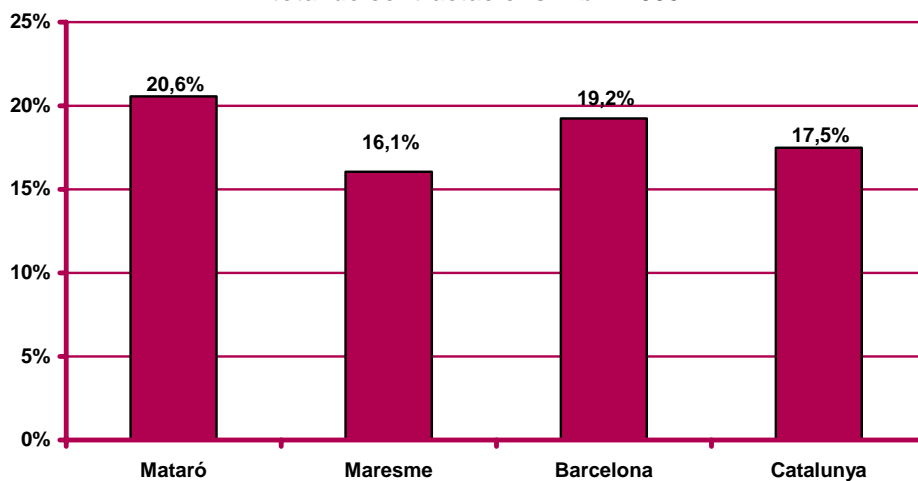
Contractació a través d'ETT al mes d'abril. Mataró. 2000 - 2008



**Evolució mensual de la contractació a través d'ETT. Mataró.  
 2006 - 2008**



**Pes percentual de la contractació a través d'ETT sobre el  
 total de contractacions. Abril 2008**





**Ajuntament de Mataró**



**Diputació  
Barcelona**

xarxa de municipis



Generalitat de Catalunya  
**Servei d'Ocupació de Catalunya**

UNIÓ EUROPEA  
Fons Social Europeu



Per a més informació:

**Ajuntament de Mataró. Servei d'Estudis i Planificació**  
C/ El Carreró, 13. 08301 Mataró. Tel. 93 758 21 00 - Fax 93 758 21 62  
<http://www.mataro.cat> - correu electrònic: [ajmataro@ajmataro.cat](mailto:ajmataro@ajmataro.cat)

