

# L'Observatori

65

## Mercat de Treball de Mataró

Any XIII  
Desembre 2008



## Índex

<b>Atur registrat</b>	<b>Pàg.</b>
Atur registrat. Resum _____	2
Atur registrat per sexe _____	4
Atur registrat per edat _____	6
Atur registrat per sexe i edat _____	8
Atur registrat per sector econòmic _____	9
Atur registrat per nivell d'instrucció _____	11
Atur registrat per ocupació _____	13
Atur registrat d'estrangers _____	16

<b>Contractació</b>	<b>Pàg.</b>
Contractació. Resum _____	18
Contractació per modalitat i tipologia _____	20
Contractació per sexe _____	21
Contractació per edat _____	23
Contractació per sexe i edat _____	26
Contractació per sector econòmic _____	27
Contractació per nivell d'instrucció _____	30
Contractació per ocupació _____	33
Contractació per durada _____	37
Contractació per grandària de l'empresa _____	39
Contractació d'estrangers _____	43
Contractació a través d'empreses de treball temporal (ETT) _____	45

## Atur registrat. Resum

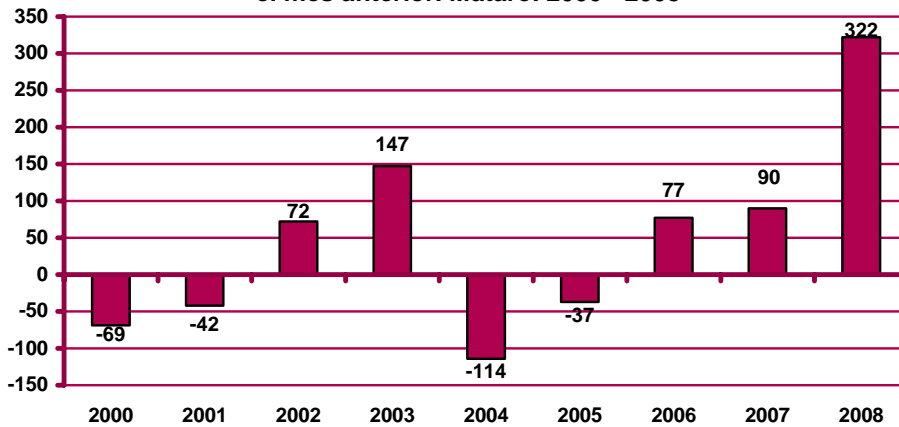
Atur registrat a Mataró. Desembre 2008

	Atur registrat		Variació mes anterior		Variació interanual		
	Nombre	%	Absoluta	Relativa	Absoluta	Relativa	
<b>Sexe</b>	Home	4.845	51,28%	255	5,56%	2.232	85,42%
	Dona	4.603	48,72%	67	1,48%	1.083	30,77%
<b>Edat</b>	<20 anys	167	1,77%	-36	-17,73%	6	3,73%
	20 - 24 anys	707	7,48%	14	2,02%	330	87,53%
	25 - 29 anys	1.141	12,08%	56	5,16%	462	68,04%
	30 - 44 anys	3.514	37,19%	187	5,62%	1.509	75,26%
	>44 anys	3.919	41,48%	101	2,65%	1.008	34,63%
<b>Sector</b>	Agricultura	177	1,87%	-3	-1,67%	85	92,39%
	Indústria	3.487	36,91%	148	4,43%	894	34,48%
	Construcció	1.501	15,89%	121	8,77%	821	120,74%
	Serveis	3.873	40,99%	91	2,41%	1.396	56,36%
	SOA	410	4,34%	-35	-7,87%	119	40,89%
<b>Nivell d'instrucció</b>	Sense estudis	214	2,27%	5	2,39%	105	96,33%
	Estudis primaris incomplets	690	7,30%	13	1,92%	177	34,50%
	Estudis primaris complets	780	8,26%	31	4,14%	310	65,96%
	Programes formació professional	602	6,37%	50	9,06%	276	84,66%
	Educació general	6.488	68,67%	177	2,80%	2.208	51,59%
	Tècnics-professionals superiors	361	3,82%	19	5,56%	150	71,09%
	Universitaris primer cycle	134	1,42%	21	18,58%	44	48,89%
	Universitaris segon i tercer cycle	174	1,84%	7	4,19%	41	30,83%
	Altres estudis post-secundaris	5	0,05%	-1	-16,67%	4	400,00%
	<b>Ocupació</b>	CCO 1	109	1,15%	-4	-3,54%	22
CCO 2		207	2,19%	25	13,74%	68	48,92%
CCO 3		621	6,57%	28	4,72%	202	48,21%
CCO 4		976	10,33%	36	3,83%	264	37,08%
CCO 5		1.199	12,69%	-1	-0,08%	382	46,76%
CCO 6		97	1,03%	-2	-2,02%	32	49,23%
CCO 7		1.782	18,86%	143	8,72%	849	91,00%
CCO 8		2.012	21,30%	87	4,52%	529	35,67%
CCO 9		2.445	25,88%	10	0,41%	968	65,54%
CCO 0		0	0,00%	0	0,00%	-1	-100,00%
<b>Nacio-nalitat</b>	Espanyola	7.885	83,46%	291	3,83%	2.630	50,05%
	Estrangera	1.563	16,54%	31	2,02%	685	78,02%
<b>Total aturats registrats</b>		<b>9.448</b>		<b>322</b>	<b>3,53%</b>	<b>3.315</b>	<b>54,05%</b>
<b>Altres àmbits</b>	Maresme	26.651		816	3,16%	8.802	49,31%
	Província de Barcelona	315.457		14.662	4,87%	113.860	56,48%
	Catalunya	423.232		20.396	5,06%	157.443	59,24%
	Espanya	3.128.963		139.694	4,67%	999.416	46,93%

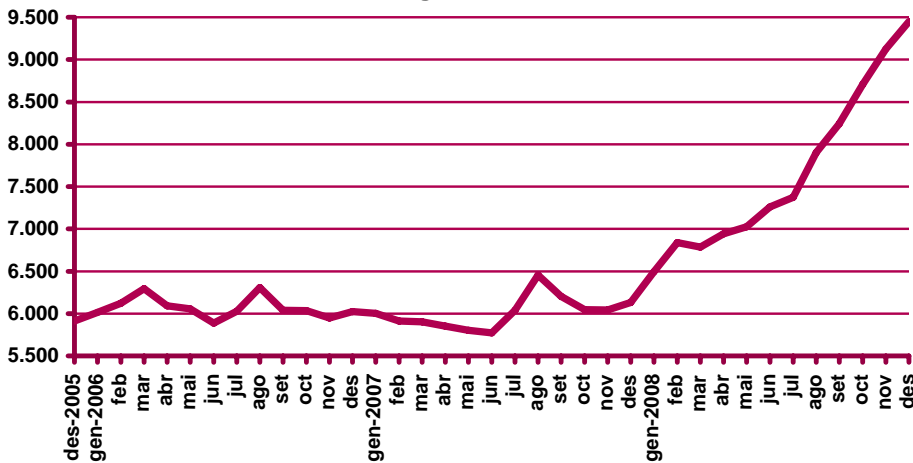
n.c.: no calculable

CCO 1: personal directiu de les empreses i de les administracions públiques; CCO 2: tècnics i professionals científics i intel·lectuals; CCO 3: tècnics i professionals de suport; CCO 4: empleats administratius; CCO 5: treballadors de serveis de restauració, personals, protecció i venedors de comerços; CCO 6: treballadors qualificats en activitats agràries i pesqueres; CCO 7: artesans i treballadors qualificats de les indústries manufactureres, la construcció i la mineria, llevat dels operadors d'instal·lacions i maquinària; CCO 8: operadors d'instal·lacions i maquinària, i muntadors; CCO 9: treballadors no qualificats; CCO 0: forces armades.

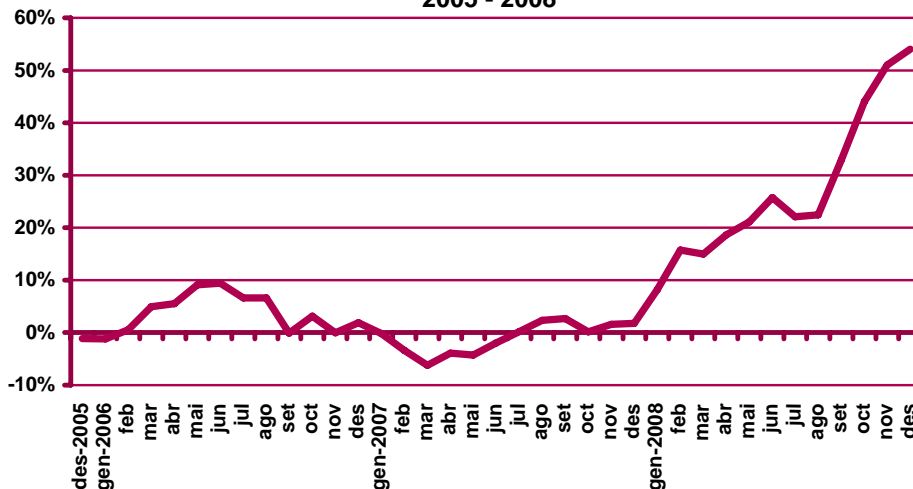
Variació d'aturats registrats al mes de desembre respecte el mes anterior. Mataró. 2000 - 2008



Evolució de l'atur registrat. Mataró. 2005 - 2008



Evolució de la variació interanual de l'atur registrat. Mataró. 2005 - 2008

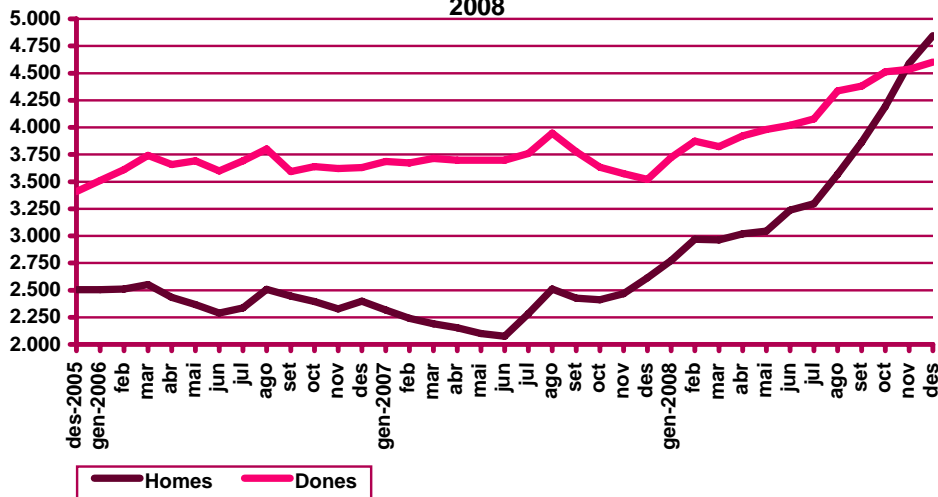


## Atur registrat per sexe

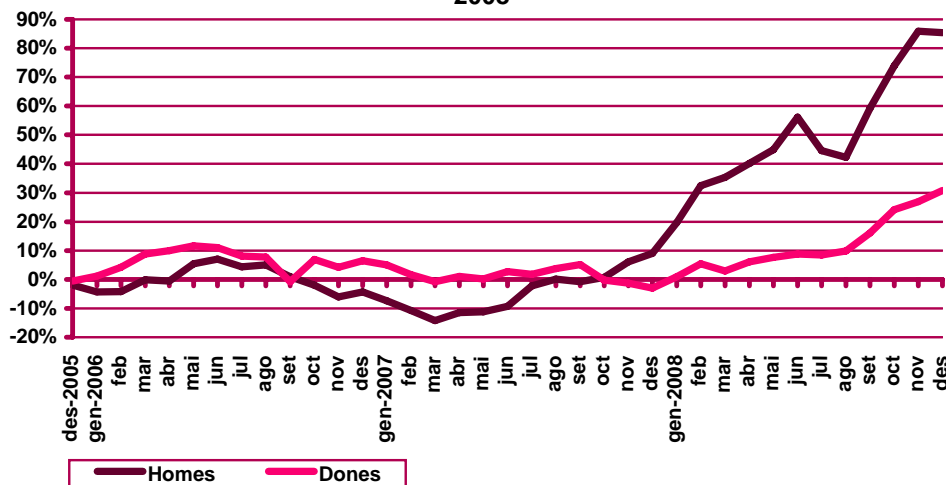
Evolució mensual de l'atur registrat per sexe. Mataró. 2008

Mesos	Variació interanual								
	Total	Valors absoluts		Distrib. percentual		Absoluta		Relativa	
	Total	Homes	Dones	Homes	Dones	Homes	Dones	Homes	Dones
Gener	6.496	2.773	3.723	42,69%	57,31%	456	36	19,68%	0,98%
Febrer	6.841	2.968	3.873	43,39%	56,61%	728	201	32,50%	5,47%
Març	6.786	2.963	3.823	43,66%	56,34%	773	110	35,30%	2,96%
Abril	6.942	3.020	3.922	43,50%	56,50%	866	225	40,20%	6,09%
Maig	7.026	3.046	3.980	43,35%	56,65%	944	282	44,91%	7,63%
Juny	7.260	3.239	4.021	44,61%	55,39%	1.164	324	56,10%	8,76%
Juliol	7.376	3.298	4.078	44,71%	55,29%	1.016	320	44,52%	8,52%
Agost	7.903	3.568	4.335	45,15%	54,85%	1.059	389	42,21%	9,86%
Setembre	8.244	3.863	4.381	46,86%	53,14%	1.437	605	59,23%	16,02%
Octubre	8.706	4.194	4.512	48,17%	51,83%	1.783	879	73,95%	24,19%
Novembre	9.126	4.590	4.536	50,30%	49,70%	2.121	962	85,91%	26,92%
Desembre	9.448	4.845	4.603	51,28%	48,72%	2.232	1.083	85,42%	30,77%

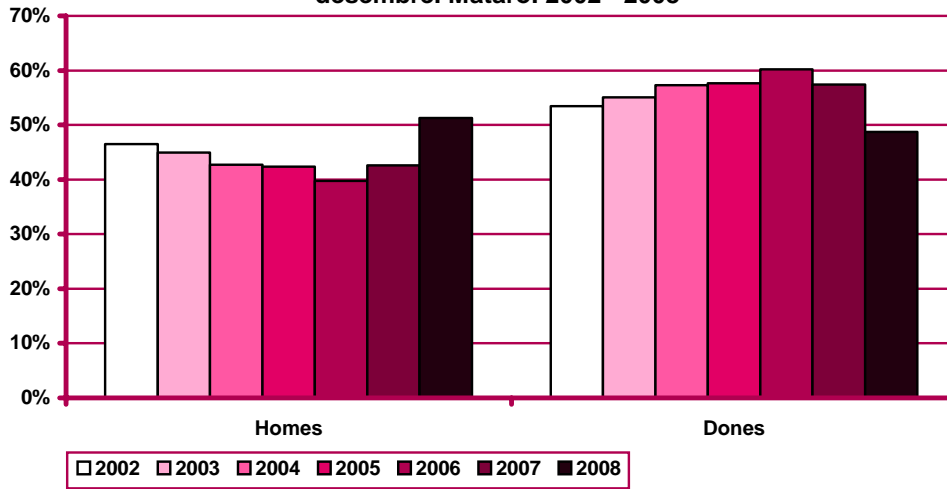
Evolució mensual de l'atur registrat per sexes. Mataró. 2005 - 2008



Variació interanual de l'atur registrat per sexes. Mataró. 2005 - 2008



Distribució percentual de l'atur registrat per sexe al mes de desembre. Mataró. 2002 - 2008



## Atur registrat per edat

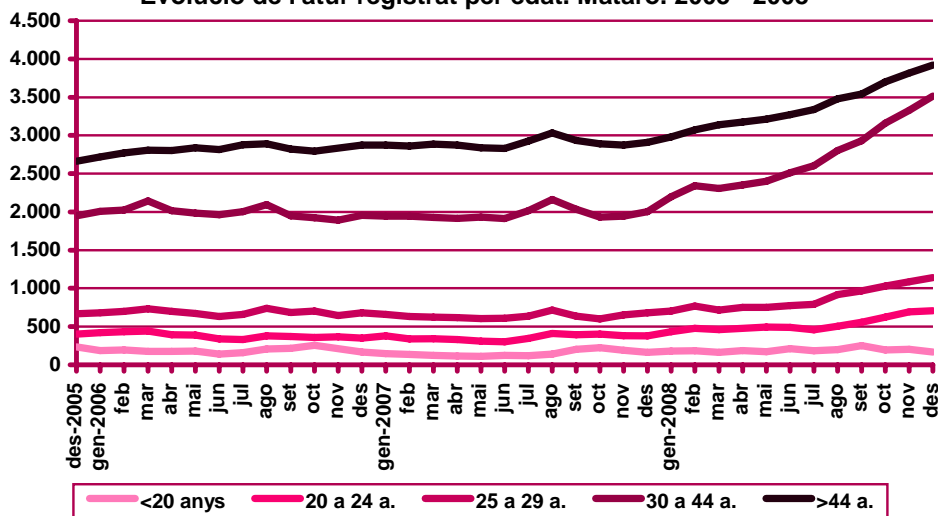
Evolució mensual de l'atur registrat per edat. Mataró. 2008

Mesos	Total	Valors absoluts					Distribució percentual				
	Total	<20 anys	20 - 24 a.	25 - 29 a.	30 - 44 a.	>44 a.	<20 anys	20 - 24 a.	25 - 29 a.	30 - 44 a.	>44 a.
Gener	6.496	177	435	705	2.198	2.981	2,72%	6,70%	10,85%	33,84%	45,89%
Febrer	6.841	181	478	769	2.341	3.072	2,65%	6,99%	11,24%	34,22%	44,91%
Març	6.786	164	462	715	2.305	3.140	2,42%	6,81%	10,54%	33,97%	46,27%
Abril	6.942	185	477	751	2.352	3.177	2,66%	6,87%	10,82%	33,88%	45,76%
Maig	7.026	172	491	751	2.400	3.212	2,45%	6,99%	10,69%	34,16%	45,72%
Juny	7.260	211	488	775	2.513	3.273	2,91%	6,72%	10,67%	34,61%	45,08%
Juliol	7.376	184	457	792	2.604	3.339	2,49%	6,20%	10,74%	35,30%	45,27%
Agost	7.903	198	503	920	2.804	3.478	2,51%	6,36%	11,64%	35,48%	44,01%
Setembre	8.244	251	555	965	2.931	3.542	3,04%	6,73%	11,71%	35,55%	42,96%
Octubre	8.706	194	623	1.028	3.161	3.700	2,23%	7,16%	11,81%	36,31%	42,50%
Novembre	9.126	203	693	1.085	3.327	3.818	2,22%	7,59%	11,89%	36,46%	41,84%
Desembre	9.448	167	707	1.141	3.514	3.919	1,77%	7,48%	12,08%	37,19%	41,48%

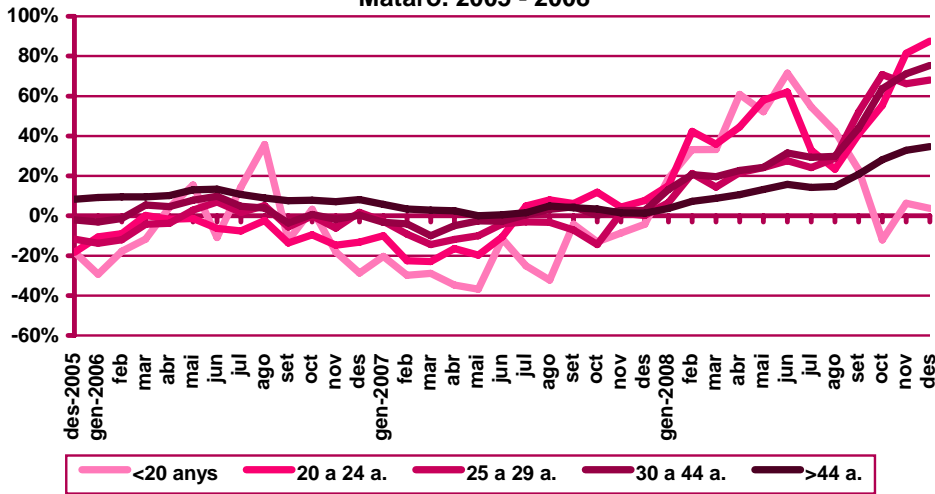
Evolució mensual de la variació interanual de l'atur registrat per edat. Mataró. 2008

Mesos	Variació interanual absoluta					Variació interanual relativa				
	<20 anys	20 - 24 a.	25 - 29 a.	30 - 44 a.	>44 a.	<20 anys	20 - 24 a.	25 - 29 a.	30 - 44 a.	>44 a.
Gener	28	57	44	256	107	18,79%	15,08%	6,66%	13,18%	3,72%
Febrer	45	142	135	399	208	33,09%	42,26%	21,29%	20,55%	7,26%
Març	41	122	90	377	253	33,33%	35,88%	14,40%	19,55%	8,76%
Abril	70	147	134	436	304	60,87%	44,55%	21,72%	22,76%	10,58%
Maig	59	180	146	469	372	52,21%	57,88%	24,13%	24,29%	13,10%
Juny	88	187	168	601	444	71,54%	62,13%	27,68%	31,43%	15,69%
Juliol	65	113	154	589	415	54,62%	32,85%	24,14%	29,23%	14,19%
Agost	59	95	206	642	446	42,45%	23,28%	28,85%	29,69%	14,71%
Setembre	47	161	330	894	610	23,04%	40,86%	51,97%	43,89%	20,80%
Octubre	-27	222	426	1.231	810	-12,22%	55,36%	70,76%	63,78%	28,03%
Novembre	12	311	432	1.384	944	6,28%	81,41%	66,16%	71,23%	32,85%
Desembre	6	330	462	1.509	1.008	3,73%	87,53%	68,04%	75,26%	34,63%

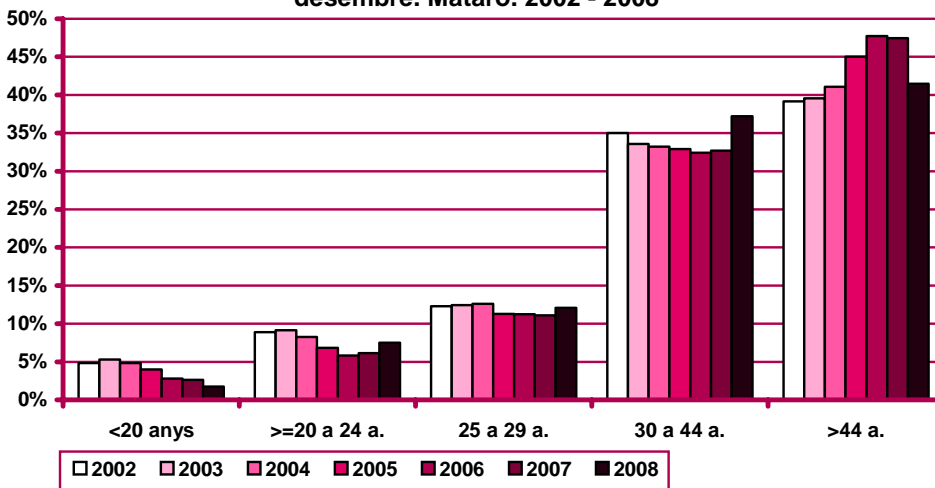
Evolució de l'atur registrat per edat. Mataró. 2005 - 2008



Evolució de la variació interanual de l'atur registrat per edat.  
 Mataró. 2005 - 2008



Distribució percentual de l'atur registrat per edat al mes de  
 desembre. Mataró. 2002 - 2008





## Atur registrat per sexe i edat

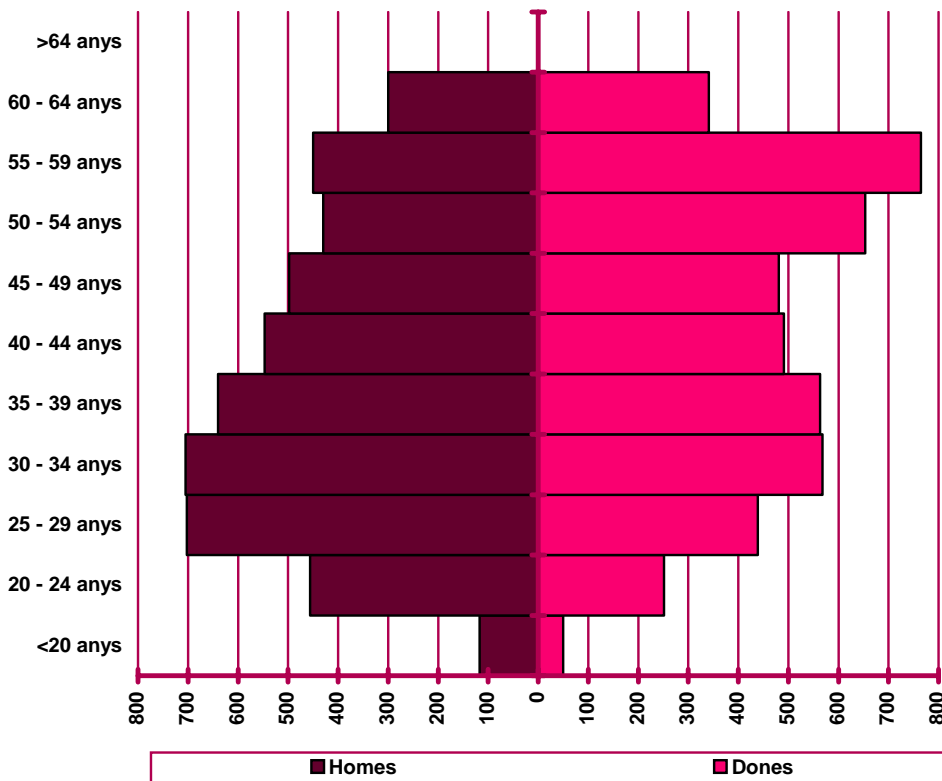
Distribució de l'atur registrat per edat i sexe. Mataró. Desembre 2008

	Homes			Dones			Total	
	Nombre	% <sup>(1)</sup>	% <sup>(2)</sup>	Nombre	% <sup>(1)</sup>	% <sup>(2)</sup>	Nombre	%
<20 anys	117	70,06%	2,41%	50	29,94%	1,09%	167	1,77%
20 - 24 anys	456	64,50%	9,41%	251	35,50%	5,45%	707	7,48%
25 - 29 anys	702	61,52%	14,49%	439	38,48%	9,54%	1.141	12,08%
30 - 34 anys	705	55,38%	14,55%	568	44,62%	12,34%	1.273	13,47%
35 - 39 anys	640	53,20%	13,21%	563	46,80%	12,23%	1.203	12,73%
40 - 44 anys	547	52,70%	11,29%	491	47,30%	10,67%	1.038	10,99%
45 - 49 anys	498	50,87%	10,28%	481	49,13%	10,45%	979	10,36%
50 - 54 anys	430	39,67%	8,88%	654	60,33%	14,21%	1.084	11,47%
55 - 59 anys	450	37,04%	9,29%	765	62,96%	16,62%	1.215	12,86%
60 - 64 anys	300	46,80%	6,19%	341	53,20%	7,41%	641	6,78%
>64 anys	0	0,00%	0,00%	0	0,00%	0,00%	0	0,00%
<b>Total</b>	<b>4.845</b>	<b>51,28%</b>	<b>100%</b>	<b>4.603</b>	<b>48,72%</b>	<b>100%</b>	<b>9.448</b>	<b>100%</b>

(1) Percentatge sobre el total d'homes i dones desocupades registrades del mateix grup d'edat.

(2) Percentatge sobre el total de persones desocupades registrades del mateix sexe.

Nombre de desocupats/des registrats/des per sexe i edat.  
 Mataró. Desembre 2008



## Atur registrat per sector econòmic

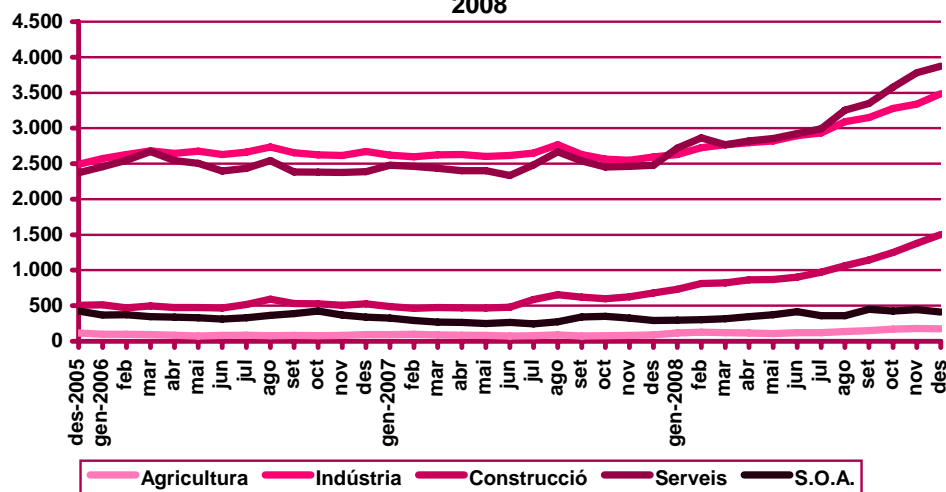
Evolució mensual de l'atur registrat per sector econòmic. Mataró. 2008

Mesos	Total	Valors absoluts					Distribució percentual				
	Total	Agricul- tura	Indús- tria	Cons- trucció	Serveis	S.O.A	Agricul- tura	Indús- tria	Cons- trucció	Serveis	S.O.A
Gener	6.496	117	2.630	734	2.720	295	1,80%	40,49%	11,30%	41,87%	4,54%
Febrer	6.841	130	2.727	815	2.864	305	1,90%	39,86%	11,91%	41,87%	4,46%
Març	6.786	119	2.764	821	2.766	316	1,75%	40,73%	12,10%	40,76%	4,66%
Abril	6.942	114	2.796	864	2.823	345	1,64%	40,28%	12,45%	40,67%	4,97%
Maig	7.026	109	2.823	868	2.854	372	1,55%	40,18%	12,35%	40,62%	5,29%
Juny	7.260	118	2.895	905	2.926	416	1,63%	39,88%	12,47%	40,30%	5,73%
Juliol	7.376	122	2.934	970	2.992	358	1,65%	39,78%	13,15%	40,56%	4,85%
Agost	7.903	138	3.090	1.061	3.254	360	1,75%	39,10%	13,43%	41,17%	4,56%
Setembre	8.244	151	3.153	1.143	3.348	449	1,83%	38,25%	13,86%	40,61%	5,45%
Octubre	8.706	172	3.281	1.249	3.579	425	1,98%	37,69%	14,35%	41,11%	4,88%
Novembre	9.126	180	3.339	1.380	3.782	445	1,97%	36,59%	15,12%	41,44%	4,88%
Desembre	9.448	177	3.487	1.501	3.873	410	1,87%	36,91%	15,89%	40,99%	4,34%

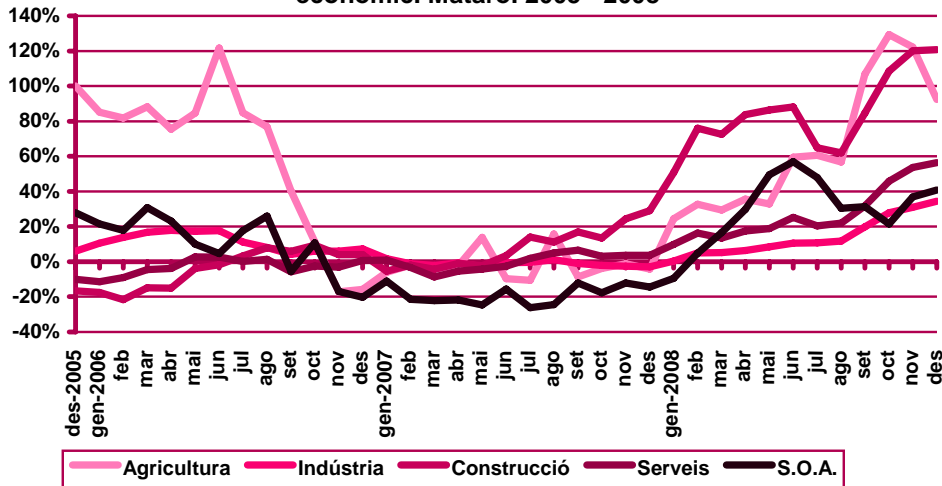
Evolució mensual de la variació interanual de l'atur registrat per sector econòmic. Mataró. 2008

Mesos	Variació interanual absoluta					Variació interanual relativa				
	Agricul- tura	Indús- tria	Cons- trucció	Serveis	S.O.A	Agricul- tura	Indús- tria	Cons- trucció	Serveis	S.O.A
Gener	23	10	247	243	-31	24,47%	0,38%	50,72%	9,81%	-9,51%
Febrer	32	130	352	401	14	32,65%	5,01%	76,03%	16,28%	4,81%
Març	27	138	345	328	45	29,35%	5,26%	72,48%	13,45%	16,61%
Abril	30	168	394	420	79	35,71%	6,39%	83,83%	17,48%	29,70%
Maig	27	221	402	453	123	32,93%	8,49%	86,27%	18,87%	49,40%
Juny	44	278	424	591	151	59,46%	10,62%	88,15%	25,31%	56,98%
Juliol	46	284	382	508	116	60,53%	10,72%	64,97%	20,45%	47,93%
Agost	50	323	406	585	84	56,82%	11,67%	61,98%	21,92%	30,43%
Setembre	78	524	524	809	107	106,85%	19,93%	84,65%	31,86%	31,29%
Octubre	97	715	650	1.125	75	129,33%	27,86%	108,51%	45,84%	21,43%
Novembre	99	791	753	1.320	120	122,22%	31,04%	120,10%	53,61%	36,92%
Desembre	85	894	821	1.396	119	92,39%	34,48%	120,74%	56,36%	40,89%

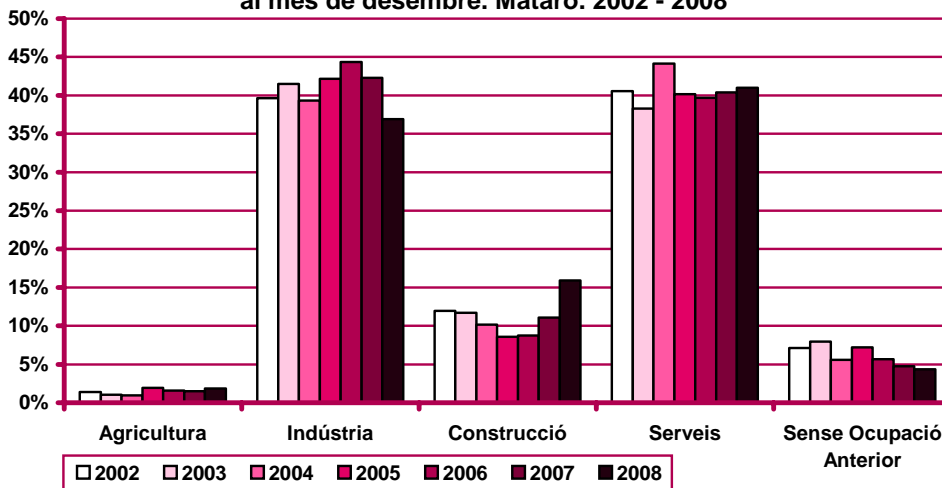
Evolució de l'atur registrat per sector econòmic. Mataró. 2005 - 2008



**Evolució de la variació interanual de l'atur registrat per sector econòmic. Mataró. 2005 - 2008**



**Distribució percentual de l'atur registrat per sector econòmic al mes de desembre. Mataró. 2002 - 2008**



## Atur registrat per nivell d'instrucció

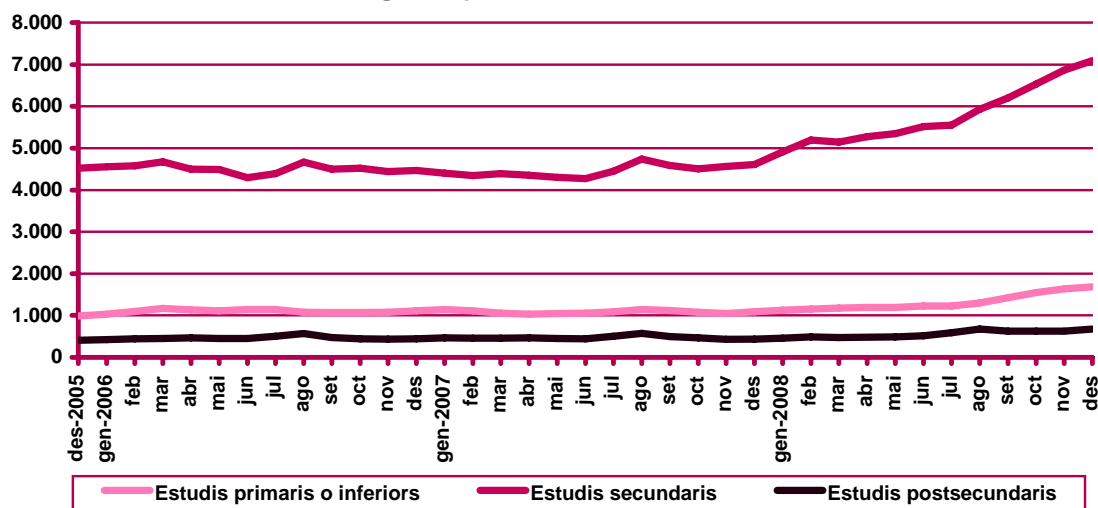
Evolució mensual de l'atur registrat per nivell d'instrucció. Mataró. 2008

Mesos	Total	Valors absoluts			Distribució percentual		
	Total	Estudis primaris o	Estudis	Estudis	Estudis primaris o	Estudis	Estudis
		inferiors	secundaris	postsecund.	inferiors	secundaris	postsecund.
Gener	6.496	1.129	4.911	456	17,38%	75,60%	7,02%
Febrer	6.841	1.154	5.197	490	16,87%	75,97%	7,16%
Març	6.786	1.176	5.141	469	17,33%	75,76%	6,91%
Abril	6.942	1.191	5.275	476	17,16%	75,99%	6,86%
Maig	7.026	1.191	5.347	488	16,95%	76,10%	6,95%
Juny	7.260	1.231	5.516	513	16,96%	75,98%	7,07%
Juliol	7.376	1.230	5.554	592	16,68%	75,30%	8,03%
Agost	7.903	1.300	5.930	673	16,45%	75,03%	8,52%
Setembre	8.244	1.424	6.195	625	17,27%	75,15%	7,58%
Octubre	8.706	1.547	6.531	628	17,77%	75,02%	7,21%
Novembre	9.126	1.635	6.863	628	17,92%	75,20%	6,88%
Desembre	9.448	1.684	7.090	674	17,82%	75,04%	7,13%

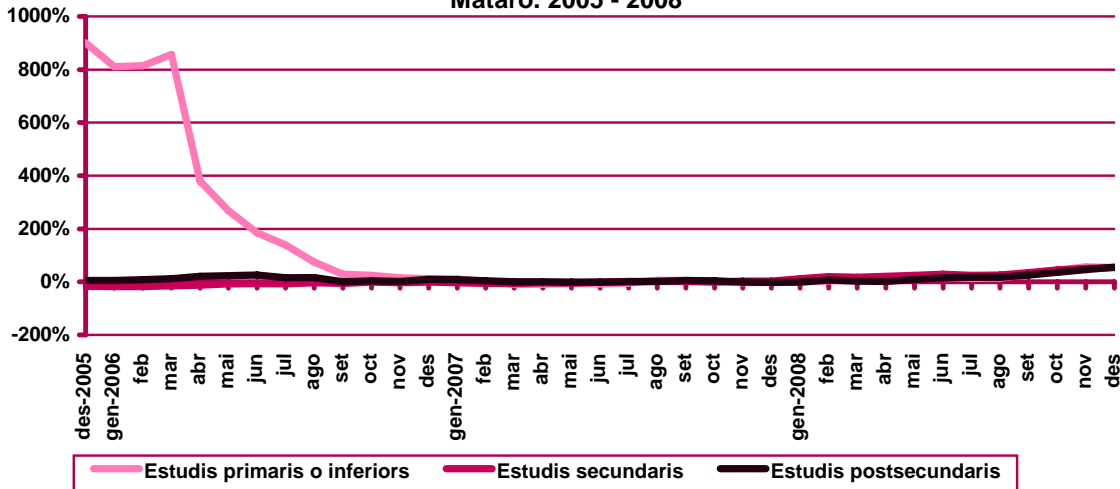
Evolució mensual de la variació interanual de l'atur registrat per nivell d'instrucció. Mataró. 2008

Mesos	Variació interanual absoluta			Variació interanual relativa		
	Estudis primaris o	Estudis	Estudis	Estudis primaris o	Estudis	Estudis
	inferiors	secundaris	postsecund.	inferiors	secundaris	postsecund.
Gener	-11	509	-6	-0,96%	11,56%	-1,30%
Febrer	45	853	31	4,06%	19,64%	6,75%
Març	122	749	12	11,57%	17,05%	2,63%
Abril	159	924	8	15,41%	21,24%	1,71%
Maig	142	1.043	41	13,54%	24,23%	9,17%
Juny	177	1.242	69	16,79%	29,06%	15,54%
Juliol	138	1.109	89	12,64%	24,95%	17,69%
Agost	158	1.190	100	13,84%	25,11%	17,45%
Setembre	306	1.608	128	27,37%	35,06%	25,75%
Octubre	473	2.023	166	44,04%	44,88%	35,93%
Novembre	587	2.299	197	56,01%	50,37%	45,71%
Desembre	592	2.484	239	54,21%	53,93%	54,94%

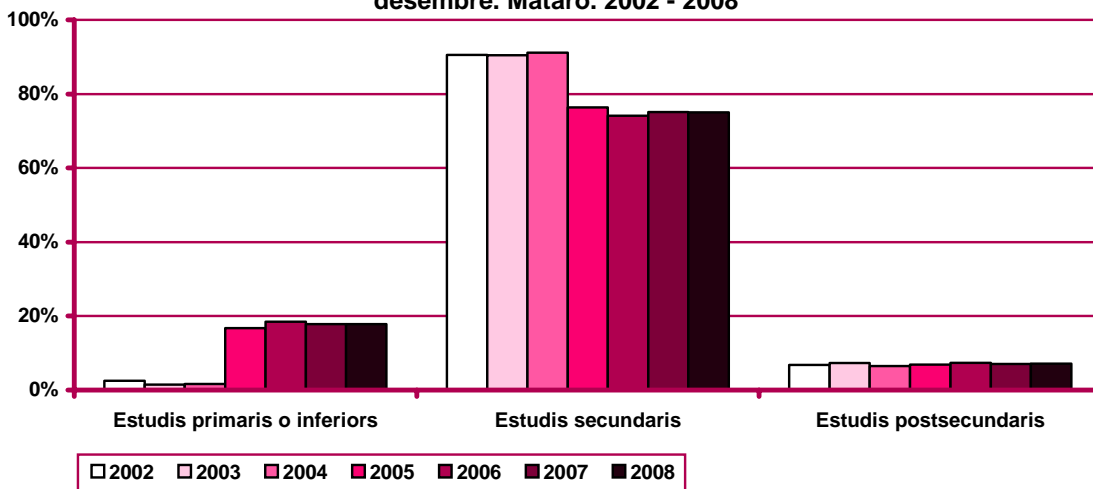
Evolució de l'atur registrat per nivell d'instrucció. Mataró. 2005 - 2008



**Evolució de la variació interanual de l'atur registrat per nivell d'instrucció.  
 Mataró. 2005 - 2008**



**Distribució percentual de l'atur registrat per nivell d'instrucció al mes de  
 desembre. Mataró. 2002 - 2008**



## Atur registrat per ocupació

Evolució mensual de l'atur registrat per ocupació. Mataró. 2008

Mesos	Total	Valors absoluts									
	Total	CCO 1	CCO 2	CCO 3	CCO 4	CCO 5	CCO 6	CCO 7	CCO 8	CCO 9	CCO 0
Gener	6.496	80	137	443	751	892	73	975	1.507	1.636	2
Febrer	6.841	83	141	465	792	931	77	1.043	1.549	1.759	1
Març	6.786	80	140	450	771	914	80	1.078	1.556	1.717	0
Abril	6.942	83	144	465	788	941	83	1.098	1.583	1.757	0
Maig	7.026	76	148	481	795	959	84	1.095	1.586	1.802	0
Juny	7.260	86	156	510	814	968	85	1.134	1.597	1.910	0
Juliol	7.376	96	185	552	825	977	69	1.186	1.605	1.881	0
Agost	7.903	100	234	607	897	1.027	76	1.300	1.706	1.956	0
Setembre	8.244	103	201	577	899	1.094	75	1.364	1.801	2.130	0
Octubre	8.706	109	197	580	931	1.167	87	1.483	1.877	2.275	0
Novembre	9.126	113	182	593	940	1.200	99	1.639	1.925	2.435	0
Desembre	9.448	109	207	621	976	1.199	97	1.782	2.012	2.445	0

Evolució mensual de l'atur registrat per ocupació. Mataró. 2008

Mesos	Distribució percentual									
	CCO 1	CCO 2	CCO 3	CCO 4	CCO 5	CCO 6	CCO 7	CCO 8	CCO 9	CCO 0
Gener	1,23%	2,11%	6,82%	11,56%	13,73%	1,12%	15,01%	23,20%	25,18%	0,03%
Febrer	1,21%	2,06%	6,80%	11,58%	13,61%	1,13%	15,25%	22,64%	25,71%	0,01%
Març	1,18%	2,06%	6,63%	11,36%	13,47%	1,18%	15,89%	22,93%	25,30%	0,00%
Abril	1,20%	2,07%	6,70%	11,35%	13,56%	1,20%	15,82%	22,80%	25,31%	0,00%
Maig	1,08%	2,11%	6,85%	11,32%	13,65%	1,20%	15,58%	22,57%	25,65%	0,00%
Juny	1,18%	2,15%	7,02%	11,21%	13,33%	1,17%	15,62%	22,00%	26,31%	0,00%
Juliol	1,30%	2,51%	7,48%	11,18%	13,25%	0,94%	16,08%	21,76%	25,50%	0,00%
Agost	1,27%	2,96%	7,68%	11,35%	13,00%	0,96%	16,45%	21,59%	24,75%	0,00%
Setembre	1,25%	2,44%	7,00%	10,90%	13,27%	0,91%	16,55%	21,85%	25,84%	0,00%
Octubre	1,25%	2,26%	6,66%	10,69%	13,40%	1,00%	17,03%	21,56%	26,13%	0,00%
Novembre	1,24%	1,99%	6,50%	10,30%	13,15%	1,08%	17,96%	21,09%	26,68%	0,00%
Desembre	1,15%	2,19%	6,57%	10,33%	12,69%	1,03%	18,86%	21,30%	25,88%	0,00%

CCO 1: personal directiu de les empreses i de les administracions públiques; CCO 2: tècnics i professionals científics i intel·lectuals; CCO 3: tècnics i professionals de suport; CCO 4: empleats administratius; CCO 5: treballadors de serveis de restauració, personals, protecció i venedors de comerços; CCO 6: treballadors qualificats en activitats agràries i pesqueres; CCO 7: artesans i treballadors qualificats de les indústries manufactureres, la construcció i la mineria, llevat dels operadors d'instal·lacions i maquinària; CCO 8: operadors d'instal·lacions i maquinària, i muntadors; CCO 9: treballadors no qualificats; CCO 0: forces armades.

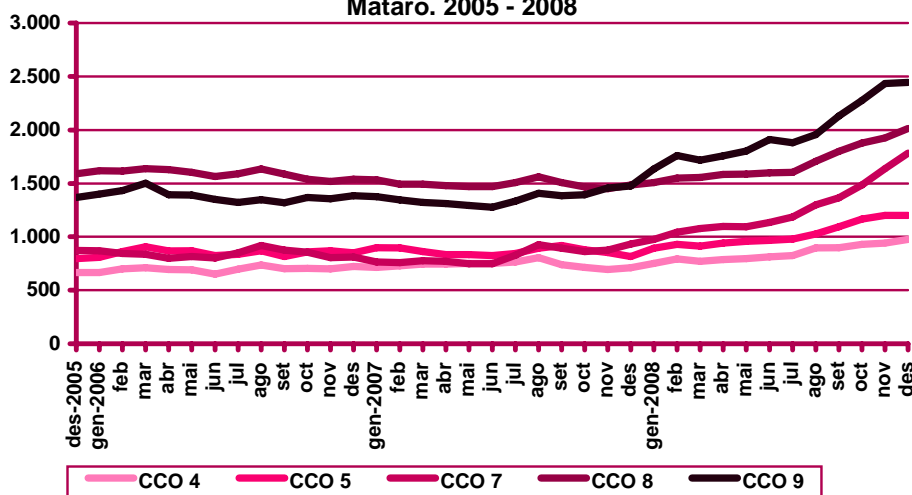
Evolució mensual de la variació interanual de l'atur registrat per ocupació. Mataró. 2008

Variació interanual absoluta										
Mesos	CCO 1	CCO 2	CCO 3	CCO 4	CCO 5	CCO 6	CCO 7	CCO 8	CCO 9	CCO 0
Gener	-12	3	23	36	-6	3	210	-26	260	1
Febrer	-10	4	61	64	35	19	285	57	414	0
Març	-14	-1	38	27	52	22	301	62	396	0
Abril	-9	6	31	44	107	35	327	104	446	0
Maig	-13	16	54	45	125	29	347	116	507	0
Juny	5	12	92	64	142	30	385	126	633	-1
Juliol	7	14	108	60	133	12	358	99	546	-1
Agost	7	14	125	92	134	12	372	145	548	-1
Setembre	20	31	127	160	175	20	472	295	745	-3
Octubre	27	45	143	217	289	30	620	409	883	-1
Novembre	26	41	162	247	347	44	763	476	978	-1
Desembre	22	68	202	264	382	32	849	529	968	-1

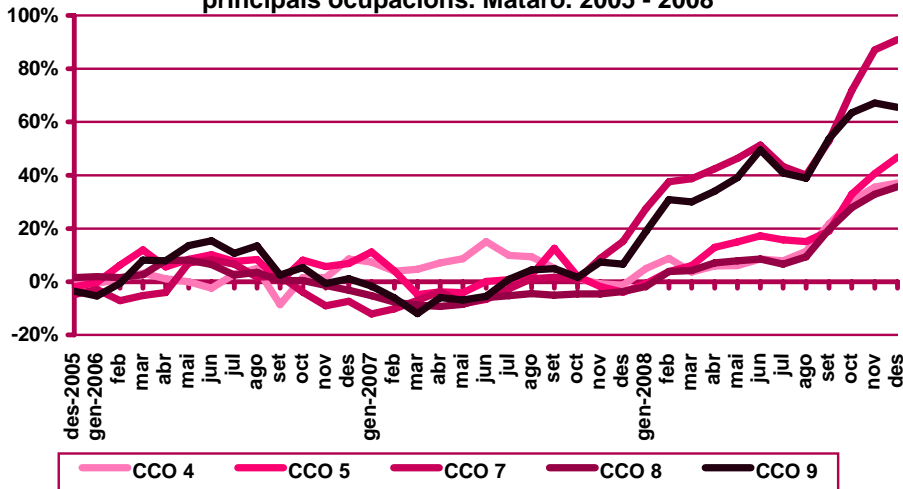
Variació interanual relativa										
Mesos	CCO 1	CCO 2	CCO 3	CCO 4	CCO 5	CCO 6	CCO 7	CCO 8	CCO 9	CCO 0
Gener	-13,04%	2,24%	5,48%	5,03%	-0,67%	4,29%	27,45%	-1,70%	18,90%	100,00%
Febrer	-10,75%	2,92%	15,10%	8,79%	3,91%	32,76%	37,60%	3,82%	30,78%	0,00%
Març	-14,89%	-0,71%	9,22%	3,63%	6,03%	37,93%	38,74%	4,15%	29,98%	0,00%
Abril	-9,78%	4,35%	7,14%	5,91%	12,83%	72,92%	42,41%	7,03%	34,02%	0,00%
Maig	-14,61%	12,12%	12,65%	6,00%	14,99%	52,73%	46,39%	7,89%	39,15%	0,00%
Juny	6,17%	8,33%	22,01%	8,53%	17,19%	54,55%	51,40%	8,57%	49,57%	-100,00%
Juliol	7,87%	8,19%	24,32%	7,84%	15,76%	21,05%	43,24%	6,57%	40,90%	-100,00%
Agost	7,53%	6,36%	25,93%	11,43%	15,01%	18,75%	40,09%	9,29%	38,92%	-100,00%
Setembre	24,10%	18,24%	28,22%	21,65%	19,04%	36,36%	52,91%	19,59%	53,79%	-100,00%
Octubre	32,93%	29,61%	32,72%	30,39%	32,92%	52,63%	71,84%	27,86%	63,43%	-100,00%
Novembre	29,89%	29,08%	37,59%	35,64%	40,68%	80,00%	87,10%	32,85%	67,12%	-100,00%
Desembre	25,29%	48,92%	48,21%	37,08%	46,76%	49,23%	91,00%	35,67%	65,54%	-100,00%

Evolució de l'atur registrat a les principals ocupacions. Mataró. 2005 - 2008

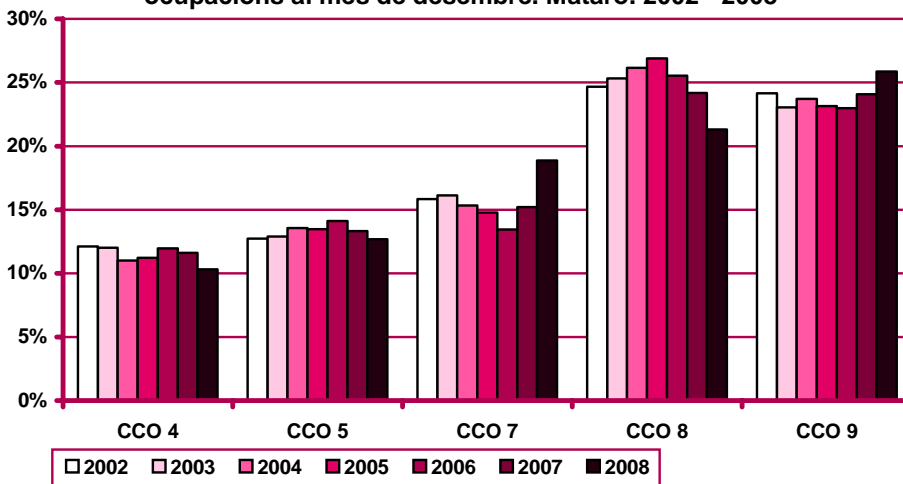


CCO 1: personal directiu de les empreses i de les administracions públiques; CCO 2: tècnics i professionals científics i intel·lectuals; CCO 3: tècnics i professionals de suport; CCO 4: empleats administratius; CCO 5: treballadors de serveis de restauració, personals, protecció i venedors de comerços; CCO 6: treballadors qualificats en activitats agràries i pesqueres; CCO 7: artesans i treballadors qualificats de les indústries manufactureres, la construcció i la mineria, llevat dels operadors d'instal·lacions i maquinària; CCO 8: operadors d'instal·lacions i maquinària, i muntadors; CCO 9: treballadors no qualificats; CCO 0: forces armades.

**Evolució de la variació interanual de l'atur registrat a les principals ocupacions. Mataró. 2005 - 2008**



**Distribució percentual de l'atur registrat a les principals ocupacions al mes de desembre. Mataró. 2002 - 2008**



CCO 1: personal directiu de les empreses i de les administracions públiques; CCO 2: tècnics i professionals científics i intel·lectuals; CCO 3: tècnics i professionals de suport; CCO 4: empleats administratius; CCO 5: treballadors de serveis de restauració, personals, protecció i venedors de comerços; CCO 6: treballadors qualificats en activitats agràries i pesqueres; CCO 7: artesans i treballadors qualificats de les indústries manufactureres, la construcció i la mineria, llevat dels operadors d'instal·lacions i maquinària; CCO 8: operadors d'instal·lacions i maquinària, i muntadors; CCO 9: treballadors no qualificats; CCO 0: forces armades.



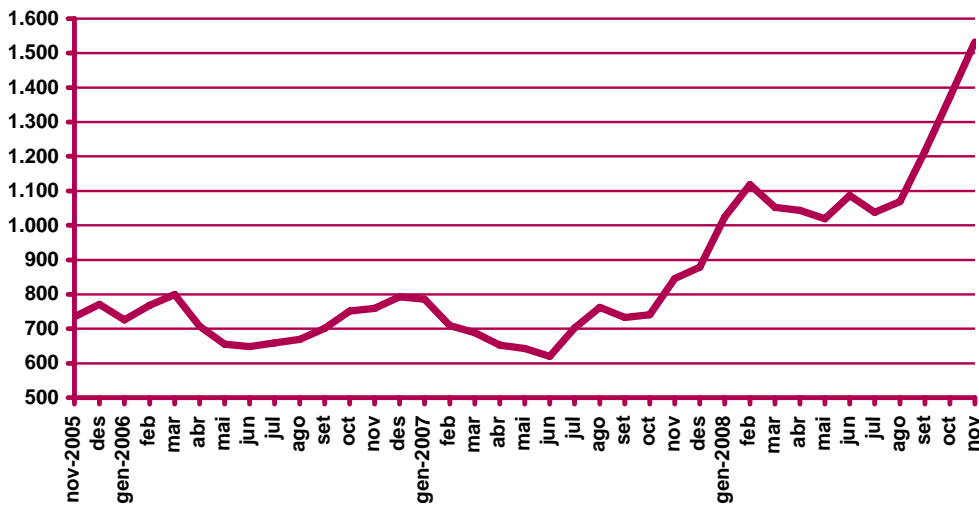
## Atur registrat d'estrangers

Atur registrat d'estrangers a Mataró. Desembre 2008

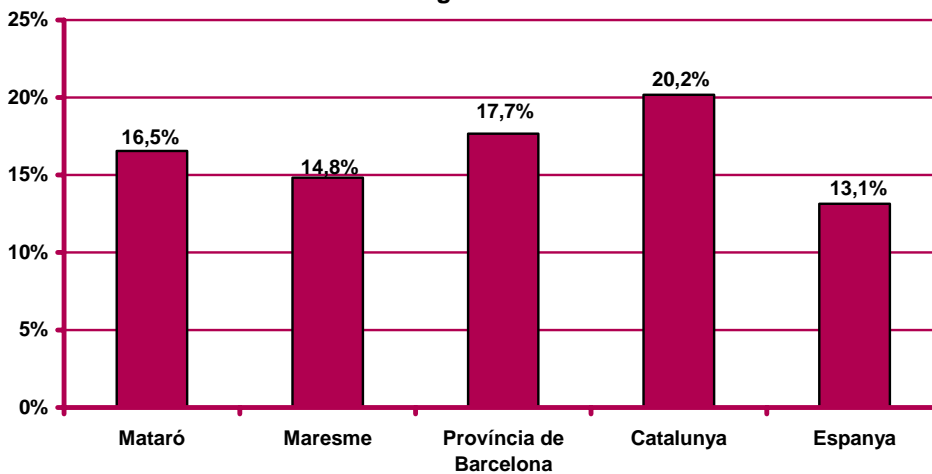
		Atur registrat		Variació mes anterior		Variació interanual	
		Nombre	%	Absoluta	Relativa	Absoluta	Relativa
Sexe	Home	1.143	73,13%	27	2,42%	536	88,30%
	Dona	420	26,87%	4	0,96%	149	54,98%
Edat	<20 anys	24	1,54%	-7	-22,58%	0	0,00%
	20 - 24 anys	108	6,91%	-9	-7,69%	32	42,11%
	25 - 29 anys	217	13,88%	-3	-1,36%	64	41,83%
	30 - 44 anys	900	57,58%	39	4,53%	439	95,23%
	>44 anys	314	20,09%	11	3,63%	150	91,46%
Sector	Agricultura	125	8,00%	-6	-4,58%	68	119,30%
	Indústria	252	16,12%	11	4,56%	78	44,83%
	Construcció	490	31,35%	29	6,29%	243	98,38%
	Serveis	567	36,28%	12	2,16%	235	70,78%
	SOA	129	8,25%	-15	-10,42%	61	89,71%
Nivell d'instrucció	Sense estudis	113	7,23%	1	0,89%	53	88,33%
	Estudis primaris incomplets	371	23,74%	15	4,21%	164	79,23%
	Estudis primaris complets	106	6,78%	0	0,00%	79	292,59%
	Programes formació professional	14	0,90%	-1	-6,67%	11	366,67%
	Educació general	935	59,82%	12	1,30%	364	63,75%
	Tècnics-professionals superiors	6	0,38%	-3	-33,33%	3	100,00%
	Universitaris primer cicle	6	0,38%	4	200,00%	5	500,00%
	Universitaris segon i tercer cicle	12	0,77%	4	50,00%	6	100,00%
	Altres estudis post-secundaris	0	0,00%	-1	-100,00%	0	0,00%
Ocupació	CCO 1	8	0,51%	0	0,00%	5	166,67%
	CCO 2	12	0,77%	1	9,09%	0	0,00%
	CCO 3	40	2,56%	8	25,00%	13	48,15%
	CCO 4	40	2,56%	0	0,00%	13	48,15%
	CCO 5	132	8,45%	-8	-5,71%	49	59,04%
	CCO 6	51	3,26%	-6	-10,53%	17	50,00%
	CCO 7	344	22,01%	14	4,24%	174	102,35%
	CCO 8	111	7,10%	-2	-1,77%	36	48,00%
	CCO 9	825	52,78%	24	3,00%	378	84,56%
	CCO 0	0	0,00%	0	0,00%	0	0,00%
<b>Total aturats registrats estrangers</b>		<b>1.563</b>		<b>31</b>	<b>11,66%</b>	<b>685</b>	<b>81,09%</b>
Altres àmbits	Maresme	3.858		520	15,58%	1.615	72,00%
	Prov. de Barcelona	52.107		5.541	11,90%	28.408	119,87%
	Catalunya	80.254		8.742	12,22%	43.055	115,74%
	Espanya	379.640		42.147	12,49%	181.286	91,40%

CCO 1: personal directiu de les empreses i de les administracions públiques; CCO 2: tècnics i professionals científics i intel·lectuals; CCO 3: tècnics i professionals de suport; CCO 4: empleats administratius; CCO 5: treballadors de serveis de restauració, personals, protecció i venedors de comerços; CCO 6: treballadors qualificats en activitats agràries i pesqueres; CCO 7: artesans i treballadors qualificats de les indústries manufactureres, la construcció i la mineria, llevat dels operadors d'instal·lacions i maquinària; CCO 8: operadors d'instal·lacions i maquinària, i muntadors; CCO 9: treballadors no qualificats; CCO 0: forces armades.

**Evolució de l'atur registrat d'estrangers. Mataró. 2005 - 2008**



**Pes percentual dels aturats registrats estrangers sobre el total d'aturats registrats. Desembre 2008**



## Contractació. Resum

Contractació a Mataró. Desembre 2008

		Contractació		Variació mes anterior		Variació interanual	
		Nombre	%	Absoluta	Relativa	Absoluta	Relativa
<b>Sexe</b>	Home	962	47,96%	-76	-7,32%	-135	-17,92%
	Dona	1.044	52,04%	-226	-17,80%	-303	-22,49%
<b>Edat</b>	<20 anys	141	7,03%	-35	-19,89%	-164	-53,77%
	20 - 24 anys	395	19,69%	-79	-16,67%	-202	-33,84%
	25 - 29 anys	368	18,34%	-71	-16,17%	-98	-21,03%
	30 - 44 anys	695	34,65%	-98	-12,36%	-33	-4,53%
	>44 anys	407	20,29%	-19	-4,46%	59	16,95%
<b>Sector</b>	Agricultura	9	0,45%	-7	-43,75%	-5	-35,71%
	Indústria	123	6,13%	-56	-31,28%	-31	-20,13%
	Construcció	179	8,92%	-73	-28,97%	-142	-44,24%
	Serveis	1.695	84,50%	-166	-8,92%	-260	-13,30%
<b>Nivell d'instrucció</b>	Sense estudis	128	6,38%	-8	-5,88%	11	9,40%
	Estudis primaris incomplerts	60	2,99%	-29	-32,58%	-42	-41,18%
	Estudis primaris complets	0	0,00%	0	n.c.	0	n.c.
	Programes formació professional	160	7,98%	-29	-15,34%	-64	-28,57%
	Educació general	1.428	71,19%	-121	-7,81%	-248	-14,80%
	Tècnics-professionals superiors	61	3,04%	-45	-42,45%	-72	-54,14%
	Universitaris primer cicle	85	4,24%	-22	-20,56%	-15	-15,00%
	Universitaris segon i tercer cicle	84	4,19%	-48	-36,36%	-8	-8,70%
	Altres estudis post- secundaris	0	0,00%	0	n.c.	0	n.c.
	<b>Ocupació</b>	CCO 1	6	0,30%	-2	-25,00%	1
CCO 2		94	4,69%	-101	-51,79%	-42	-30,88%
CCO 3		178	8,87%	-68	-27,64%	-124	-41,06%
CCO 4		145	7,23%	-38	-20,77%	-125	-46,30%
CCO 5		622	31,01%	34	5,78%	58	10,28%
CCO 6		2	0,10%	-5	-71,43%	-21	-91,30%
CCO 7		158	7,88%	-74	-31,90%	-98	-38,28%
CCO 8		182	9,07%	17	10,30%	-11	-5,70%
CCO 9		619	30,86%	-65	-9,50%	-71	-10,29%
CCO 0		0	0,00%	0	n.c.	-5	-100,00%
<b>Durada</b>	<=1 mes	807	40,23%	46	6,04%	-35	-4,16%
	>1 a <=3 mesos	236	11,76%	-77	-24,60%	-72	-23,38%
	>3 a <=6 mesos	126	6,28%	-105	-45,45%	-81	-39,13%
	>6 a <=12 mesos	53	2,64%	-21	-28,38%	-9	-14,52%
	>12 a <=18 mesos	6	0,30%	3	100,00%	5	500,00%
	>18 a <=24 mesos	2	0,10%	1	100,00%	-3	-60,00%
	>24 mesos	43	2,14%	-8	-15,69%	-10	-18,87%
	Indeterminada	459	22,88%	-100	-17,89%	-104	-18,47%
	Indefinida	274	13,66%	-41	-13,02%	-129	-32,01%

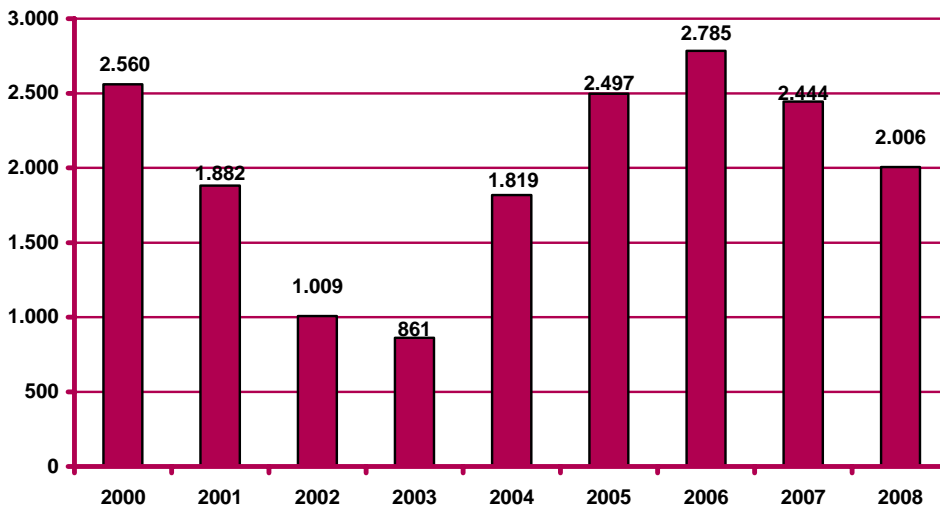
n.c.: no calculable

CCO 1: personal directiu de les empreses i de les administracions públiques; CCO 2: tècnics i professionals científics i intel·lectuals; CCO 3: tècnics i professionals de suport; CCO 4: empleats administratius; CCO 5: treballadors de serveis de restauració, personals, protecció i venedors de comerços; CCO 6: treballadors qualificats en activitats agràries i pesqueres; CCO 7: artesans i treballadors qualificats de les indústries manufactureres, la construcció i la mineria, llevat dels operadors d'instal·lacions i maquinària; CCO 8: operadors d'instal·lacions i maquinària, i muntadors; CCO 9: treballadors no qualificats; CCO 0: forces armades.

(continuació) Contractació a Mataró. Desembre 2008

		Contractació		Variació mes anterior		Variació interanual	
		Nombre	%	Absoluta	Relativa	Absoluta	Relativa
Nació-nalitat	Espanyola	1.635	81,51%	-253	-13,40%	-336	-17,05%
	Estrangera	371	18,49%	-49	-11,67%	-102	-21,56%
Contractador	ETT	489	24,38%	-2	-0,41%	-101	-17,12%
	No ETT	1.517	75,62%	-300	-16,51%	-337	-18,18%
<b>Total contractes</b>		<b>2.006</b>	<b>100%</b>	<b>-302</b>	<b>-13,08%</b>	<b>-438</b>	<b>-17,92%</b>
Altres àmbits	Maresme	5.525		-383	-6,48%	-757	-12,05%
	Província de Barcelona	120.632		-5.021	-4,00%	-17.004	-12,35%
	Catalunya	154.502		-8.971	-5,49%	-22.074	-12,50%
	Espanya	1.117.577		-45.037	-3,87%	-143.742	-11,40%

Contractació al mes de desembre. Mataró. 2000 - 2008



Evolució mensual de la contractació. Mataró. 2006 - 2008



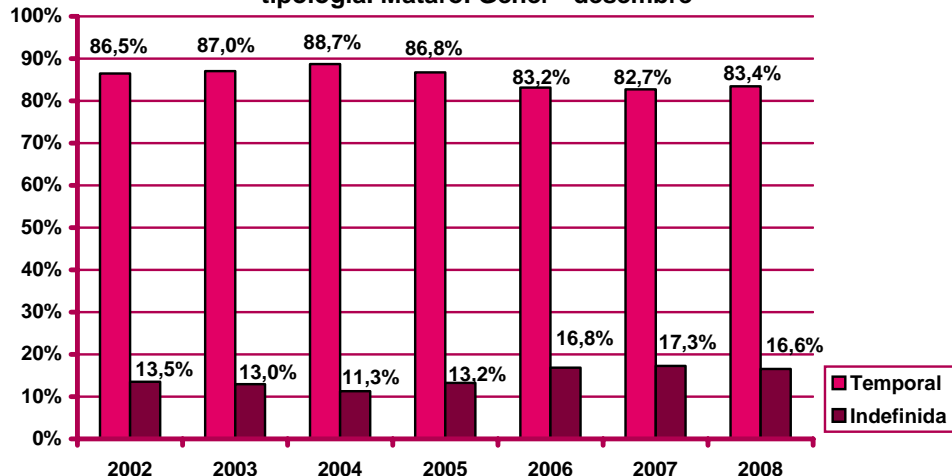
## Contractació per modalitat i tipologia

Contractes per modalitat. Mataró. Desembre 2008

Modalitat de contractació	Total		Variació mes anterior		Variació interanual	
	Nombre	%	Absoluta	Relativa	Absoluta	Relativa
Ordinari temps indefinit	112	5,58%	7	6,67%	-49	-30,43%
Foment de la contractació indefinida	58	2,89%	9	18,37%	-27	-31,76%
Indefinit minusvàlids	0	0,00%	-3	-100,00%	-3	-100,00%
Convertits en indefinits	104	5,18%	-54	-34,18%	-50	-32,47%
<b>Total indefinits</b>	<b>274</b>	<b>13,66%</b>	<b>-41</b>	<b>-13,02%</b>	<b>-129</b>	<b>-32,01%</b>
Obra o servei	415	20,69%	-181	-30,37%	-155	-27,19%
Eventuals circumstàncies producció	956	47,66%	-19	-1,95%	-106	-9,98%
Interinitat	327	16,30%	-71	-17,84%	-57	-14,84%
Temporals bonificats minusvàlids	3	0,15%	0	0,00%	-1	-25,00%
Inserció	1	0,05%	1	n.c.	1	n.c.
Relleu	12	0,60%	4	50,00%	5	71,43%
Jubilació parcial	10	0,50%	1	11,11%	4	66,67%
Pràctiques	1	0,05%	-1	-50,00%	0	0,00%
Formació	6	0,30%	4	200,00%	0	0,00%
Altres	1	0,05%	1	n.c.	0	0,00%
<b>Total temporals</b>	<b>1.732</b>	<b>86,34%</b>	<b>-261</b>	<b>-13,10%</b>	<b>-309</b>	<b>-15,14%</b>
<b>Total contractació</b>	<b>2.006</b>	<b>100%</b>	<b>-302</b>	<b>-13,08%</b>	<b>-438</b>	<b>-17,92%</b>

n.c.: no calculable

Evolució del percentatge de contractació acumulada per tipologia. Mataró. Gener - desembre



CCO 1: personal directiu de les empreses i de les administracions públiques; CCO 2: tècnics i professionals científics i intel·lectuals; CCO 3: tècnics i professionals de suport; CCO 4: empleats administratius; CCO 5: treballadors de serveis de restauració, personals, protecció i venedors de comerços; CCO 6: treballadors qualificats en activitats agràries i pesqueres; CCO 7: artesans i treballadors qualificats de les indústries manufactureres, la construcció i la mineria, llevat dels operadors d'instal·lacions i maquinària; CCO 8: operadors d'instal·lacions i maquinària, i muntadors; CCO 9: treballadors no qualificats; CCO 0: forces armades.

## Contractació per sexe

Evolució mensual de la contractació per sexe. Mataró. 2008

Mesos	Valors absoluts								
	Total			Homes			Dones		
	Total	Indef.	Temp.	Total	Indef.	Temp.	Total	Indef.	Temp.
Gener	2.814	531	2.283	1.437	269	1.168	1.377	262	1.115
Febrer	2.958	519	2.439	1.557	246	1.311	1.401	273	1.128
Març	2.311	481	1.830	1.149	229	920	1.162	252	910
Abril	2.539	538	2.001	1.266	280	986	1.273	258	1.015
Maig	2.369	428	1.941	1.247	199	1.048	1.122	229	893
Juny	2.700	389	2.311	1.281	177	1.104	1.419	212	1.207
Juliol	3.506	418	3.088	1.800	206	1.594	1.706	212	1.494
Agost	1.809	219	1.590	869	106	763	940	113	827
Setembre	2.917	550	2.367	1.456	221	1.235	1.461	329	1.132
Octubre	2.866	492	2.374	1.421	199	1.222	1.445	293	1.152
Novembre	2.308	315	1.993	1.038	130	908	1.270	185	1.085
Desembre	2.006	274	1.732	962	118	844	1.044	156	888

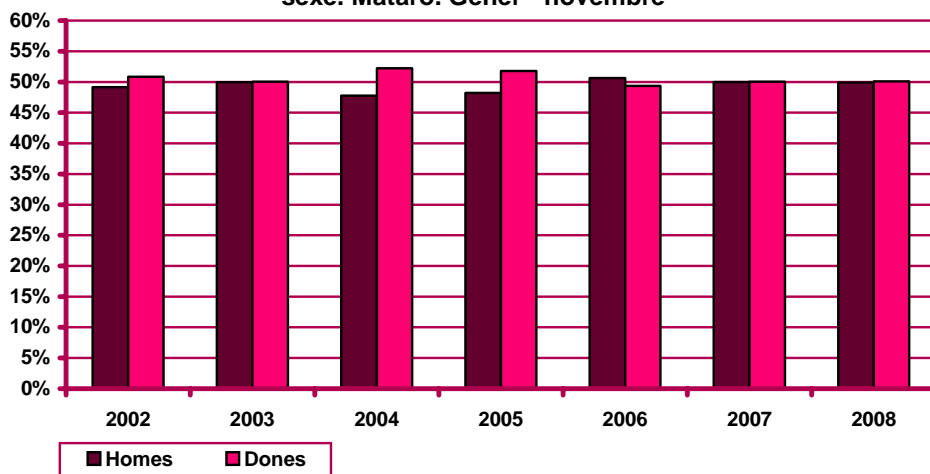
Evolució mensual de l'acumulat de l'any de la contractació per sexe. Mataró. 2008

Mesos	Valors absoluts								
	Total			Homes			Dones		
	Total	Indef.	Temp.	Total	Indef.	Temp.	Total	Indef.	Temp.
Gener	2.814	531	2.283	1.437	269	1.168	1.377	262	1.115
Febrer	5.772	1.050	4.722	2.994	515	2.479	2.778	535	2.243
Març	8.083	1.531	6.552	4.143	744	3.399	3.940	787	3.153
Abril	10.622	2.069	8.553	5.409	1.024	4.385	5.213	1.045	4.168
Maig	12.991	2.497	10.494	6.656	1.223	5.433	6.335	1.274	5.061
Juny	15.691	2.886	12.805	7.937	1.400	6.537	7.754	1.486	6.268
Juliol	19.197	3.304	15.893	9.737	1.606	8.131	9.460	1.698	7.762
Agost	21.006	3.523	17.483	10.606	1.712	8.894	10.400	1.811	8.589
Setembre	23.923	4.073	19.850	12.062	1.933	10.129	11.861	2.140	9.721
Octubre	26.789	4.565	22.224	13.483	2.132	11.351	13.306	2.433	10.873
Novembre	29.097	4.880	24.217	14.521	2.262	12.259	14.576	2.618	11.958
Desembre	31.103	5.154	25.949	15.483	2.380	13.103	15.620	2.774	12.846

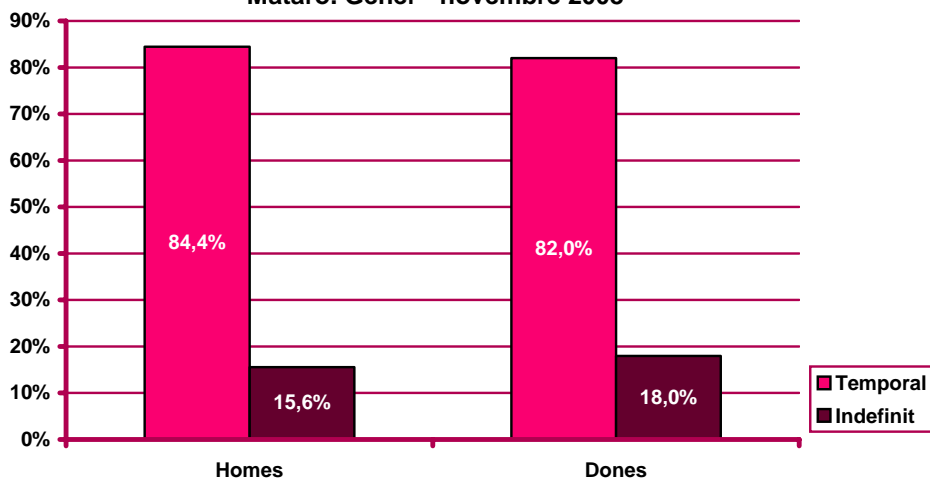
Evolució mensual de la variació interanual de l'acumulat de l'any de la contractació per sexe. Mataró. 2008

Mesos	Valors absoluts			Valors relatius		
	Total	Homes	Dones	Total	Homes	Dones
Gener	-525	-229	-296	-15,72%	-13,75%	-17,69%
Febrer	-366	-126	-240	-5,96%	-4,04%	-7,95%
Març	-1.147	-560	-587	-12,43%	-11,91%	-12,97%
Abril	-1.306	-593	-713	-10,95%	-9,88%	-12,03%
Maig	-1.823	-860	-963	-12,31%	-11,44%	-13,20%
Juny	-2.081	-1.054	-1.027	-11,71%	-11,72%	-11,70%
Juliol	-2.193	-1.029	-1.164	-10,25%	-9,56%	-10,96%
Agost	-2.418	-1.181	-1.237	-10,32%	-10,02%	-10,63%
Setembre	-3.071	-1.526	-1.545	-11,38%	-11,23%	-11,52%
Octubre	-4.004	-1.823	-2.181	-13,00%	-11,91%	-14,08%
Novembre	-4.789	-2.415	-2.374	-14,13%	-14,26%	-14,01%
Desembre	-5.227	-2.550	-2.677	-14,39%	-14,14%	-14,63%

**Evolució del percentatge de contractació acumulada per sexe. Mataró. Gener - novembre**



**Percentatge de contractació acumulada per tipologia i sexe. Mataró. Gener - novembre 2008**



## Contractació per edat

Evolució mensual de la contractació per edat. Mataró. 2008

Mesos	Valors absoluts					
	Total	<20 anys	20 - 24 a.	25 - 29 a.	30 - 44 a.	>44 a.
Gener	2.814	241	598	484	1.057	434
Febrer	2.958	232	543	563	1.126	494
Març	2.311	195	465	437	862	352
Abril	2.539	192	519	499	924	405
Maig	2.369	171	514	464	845	375
Juny	2.700	314	691	458	831	406
Juliol	3.506	471	861	613	1.062	499
Agost	1.809	205	410	295	644	255
Setembre	2.917	232	645	575	1.016	449
Octubre	2.866	205	588	526	1.031	516
Novembre	2.308	176	474	439	793	426
Desembre	2.006	141	395	368	695	407

Evolució mensual de l'acumulat de l'any de la contractació per edat. Mataró. 2008

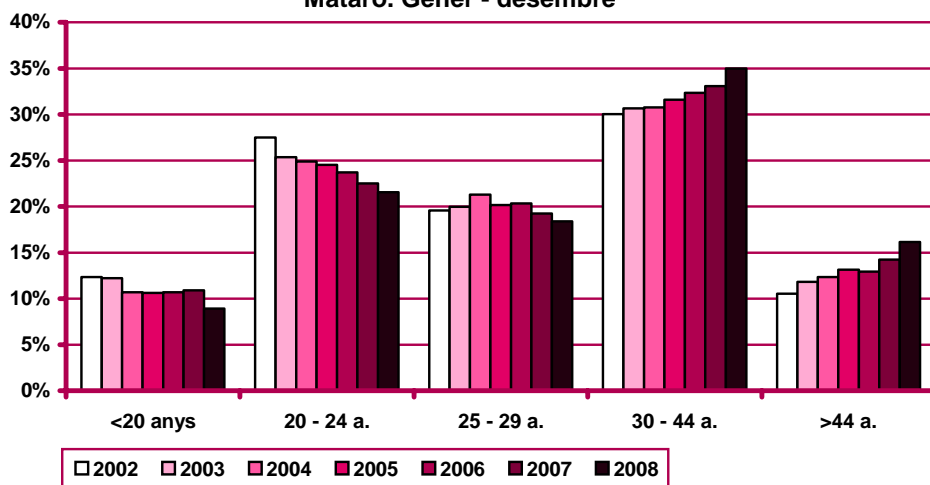
Mesos	Valors absoluts					
	Total	<20 anys	20 - 24 a.	25 - 29 a.	30 - 44 a.	>44 a.
Gener	2.814	241	598	484	1.057	434
Febrer	5.772	473	1.141	1.047	2.183	928
Març	8.083	668	1.606	1.484	3.045	1.280
Abril	10.622	860	2.125	1.983	3.969	1.685
Maig	12.991	1.031	2.639	2.447	4.814	2.060
Juny	15.691	1.345	3.330	2.905	5.645	2.466
Juliol	19.197	1.816	4.191	3.518	6.707	2.965
Agost	21.006	2.021	4.601	3.813	7.351	3.220
Setembre	23.923	2.253	5.246	4.388	8.367	3.669
Octubre	26.789	2.458	5.834	4.914	9.398	4.185
Novembre	29.097	2.634	6.308	5.353	10.191	4.611
Desembre	31.103	2.775	6.703	5.721	10.886	5.018

Evolució mensual de la variació interanual de l'acumulat de l'any de la contractació per edat. Mataró. 2008

Mesos	Valors absoluts					Valors relatius				
	<20 anys	20 - 24 a.	25 - 29 a.	30 - 44 a.	>44 a.	<20 anys	20 - 24 a.	25 - 29 a.	30 - 44 a.	>44 a.
Gener	-76	-111	-175	-72	-91	-23,97%	-15,66%	-26,56%	-6,38%	-17,33%
Febrer	-116	-183	-141	83	-9	-19,69%	-13,82%	-11,87%	3,95%	-0,96%
Març	-190	-420	-328	-112	-97	-22,14%	-20,73%	-18,10%	-3,55%	-7,04%
Abril	-235	-490	-361	-150	-70	-21,46%	-18,74%	-15,40%	-3,64%	-3,99%
Maig	-326	-530	-469	-321	-177	-24,02%	-16,72%	-16,08%	-6,25%	-7,91%
Juny	-433	-531	-587	-368	-162	-24,35%	-13,75%	-16,81%	-6,12%	-6,16%
Juliol	-594	-605	-589	-306	-99	-24,65%	-12,61%	-14,34%	-4,36%	-3,23%
Agost	-668	-653	-673	-311	-113	-24,84%	-12,43%	-15,00%	-4,06%	-3,39%
Setembre	-768	-757	-768	-586	-192	-25,42%	-12,61%	-14,90%	-6,55%	-4,97%
Octubre	-952	-1.047	-1.007	-825	-173	-27,92%	-15,22%	-17,01%	-8,07%	-3,97%
Novembre	-1.023	-1.276	-1.177	-1.099	-214	-27,97%	-16,82%	-18,02%	-9,73%	-4,44%
Desembre	-1.187	-1.478	-1.275	-1.132	-155	-29,96%	-18,07%	-18,22%	-9,42%	-3,00%



**Evolució del percentatge de contractació per edat.  
Mataró. Gèner - desembre**



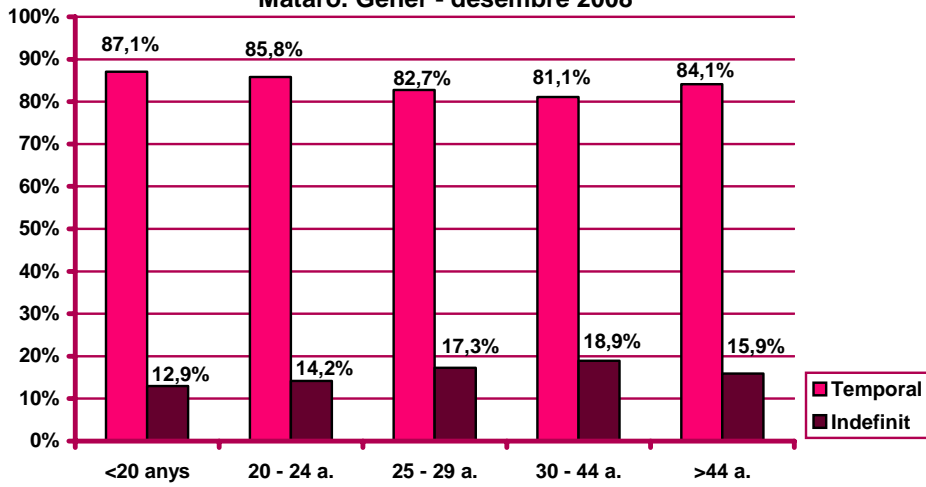
**Evolució mensual de la contractació per edat i tipologia. Mataró. 2008**

Mesos	Valors absoluts									
	<20 anys		20 - 24 a.		25 - 29 a.		30 - 44 a.		>44 a.	
	Indef.	Temp.	Indef.	Temp.	Indef.	Temp.	Indef.	Temp.	Indef.	Temp.
Gener	22	219	120	478	98	386	217	840	74	360
Febrer	33	199	82	461	83	480	238	888	83	411
Març	30	165	82	383	95	342	196	666	78	274
Abril	31	161	94	425	101	398	230	694	82	323
Maig	30	141	66	448	93	371	168	677	71	304
Juny	33	281	76	615	79	379	151	680	50	356
Juliol	35	436	75	786	85	528	163	899	60	439
Agost	21	184	40	370	39	256	88	556	31	224
Setembre	44	188	109	536	102	473	203	813	92	357
Octubre	32	173	92	496	93	433	200	831	75	441
Novembre	23	153	52	422	66	373	117	676	57	369
Desembre	25	116	62	333	53	315	90	605	44	363

**Evolució mensual de l'acumulat de l'any de la contractació per edat i tipologia. Mataró. 2008**

Mesos	Valors absoluts									
	<20 anys		20 - 24 a.		25 - 29 a.		30 - 44 a.		>44 a.	
	Indef.	Temp.	Indef.	Temp.	Indef.	Temp.	Indef.	Temp.	Indef.	Temp.
Gener	22	219	120	478	98	386	217	840	74	360
Febrer	55	418	202	939	181	866	455	1.728	157	771
Març	85	583	284	1.322	276	1.208	651	2.394	235	1.045
Abril	116	744	378	1.747	377	1.606	881	3.088	317	1.368
Maig	146	885	444	2.195	470	1.977	1.049	3.765	388	1.672
Juny	179	1.166	520	2.810	549	2.356	1.200	4.445	438	2.028
Juliol	214	1.602	595	3.596	634	2.884	1.363	5.344	498	2.467
Agost	235	1.786	635	3.966	673	3.140	1.451	5.900	529	2.691
Setembre	279	1.974	744	4.502	775	3.613	1.654	6.713	621	3.048
Octubre	311	2.147	836	4.998	868	4.046	1.854	7.544	696	3.489
Novembre	334	2.300	888	5.420	934	4.419	1.971	8.220	753	3.858
Desembre	359	2.416	950	5.753	987	4.734	2.061	8.825	797	4.221

Percentatge de contractació acumulada per tipologia i edat.  
Mataró. Gènere - desembre 2008



## Contractació per sexe i edat

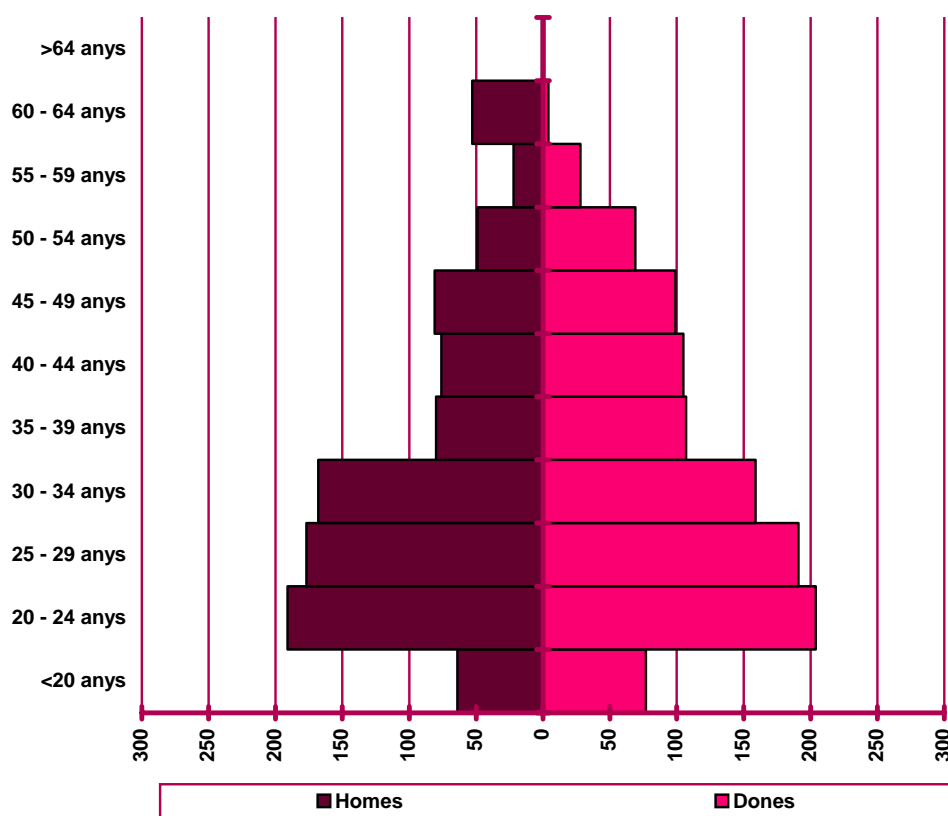
Distribució de la contractació per edat i sexe. Mataró. Desembre 2008

	Homes			Dones			Total	
	Nombre	% <sup>(1)</sup>	% <sup>(2)</sup>	Nombre	% <sup>(1)</sup>	% <sup>(2)</sup>	Nombre	%
<20 anys	64	45,39%	6,65%	77	54,61%	7,38%	141	7,03%
20 - 24 anys	191	48,35%	19,85%	204	51,65%	19,54%	395	19,69%
25 - 29 anys	177	48,10%	18,40%	191	51,90%	18,30%	368	18,34%
30 - 34 anys	168	51,38%	17,46%	159	48,62%	15,23%	327	16,30%
35 - 39 anys	80	42,78%	8,32%	107	57,22%	10,25%	187	9,32%
40 - 44 anys	76	41,99%	7,90%	105	58,01%	10,06%	181	9,02%
45 - 49 anys	81	45,00%	8,42%	99	55,00%	9,48%	180	8,97%
50 - 54 anys	49	41,53%	5,09%	69	58,47%	6,61%	118	5,88%
55 - 59 anys	22	44,00%	2,29%	28	56,00%	2,68%	50	2,49%
60 - 64 anys	53	92,98%	5,51%	4	7,02%	0,38%	57	2,84%
>64 anys	1	0,00%	0,10%	1	0,00%	0,10%	2	0,10%
<b>Total</b>	<b>962</b>	<b>47,96%</b>	<b>100%</b>	<b>1.044</b>	<b>52,04%</b>	<b>100%</b>	<b>2.006</b>	<b>100%</b>

(1) Percentatge sobre el total d'homes i dones desocupades registrades del mateix grup d'edat.

(2) Percentatge sobre el total de persones desocupades registrades del mateix sexe.

Nombre de contractes per sexe i edat. Mataró. Desembre 2008



## Contractació per sector econòmic

Evolució mensual de la contractació per sector econòmic. Mataró.  
2008

Mesos	Valors absoluts				
	Total	Agricultura	Indústria	Construcció	Serveis
Gener	2.814	12	235	457	2.110
Febrer	2.958	12	282	612	2.052
Març	2.311	29	197	360	1.725
Abril	2.539	8	237	321	1.973
Maig	2.369	20	218	329	1.802
Juny	2.700	13	166	295	2.226
Juliol	3.506	26	234	399	2.847
Agost	1.809	8	64	254	1.483
Setembre	2.917	11	236	386	2.284
Octubre	2.866	13	203	337	2.313
Novembre	2.308	16	179	252	1.861
Desembre	2.006	9	123	179	1.695

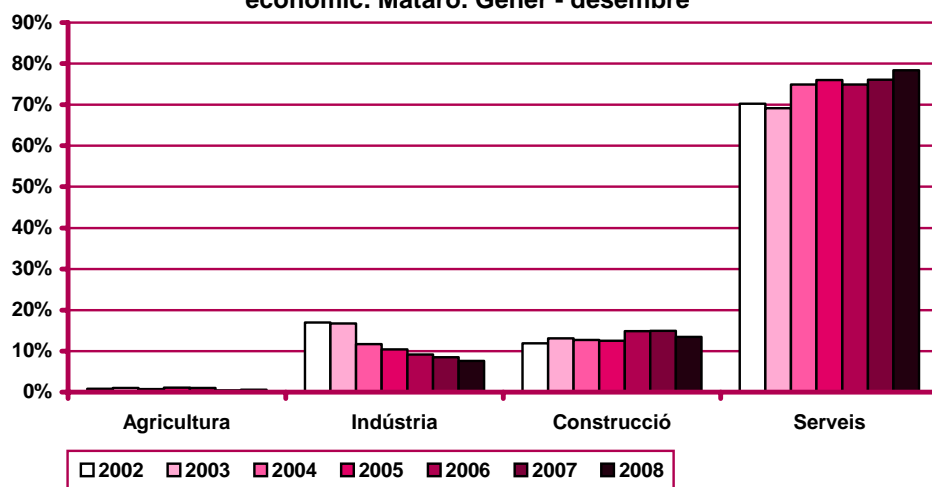
Evolució mensual de l'acumulat de l'any de la contractació per sector econòmic. Mataró. 2008

Mesos	Valors absoluts				
	Total	Agricultura	Indústria	Construcció	Serveis
Gener	2.814	12	235	457	2.110
Febrer	5.772	24	517	1.069	4.162
Març	8.083	53	714	1.429	5.887
Abril	10.622	61	951	1.750	7.860
Maig	12.991	81	1.169	2.079	9.662
Juny	15.691	94	1.335	2.374	11.888
Juliol	19.197	120	1.569	2.773	14.735
Agost	21.006	128	1.633	3.027	16.218
Setembre	23.923	139	1.869	3.413	18.502
Octubre	26.789	152	2.072	3.750	20.815
Novembre	29.097	168	2.251	4.002	22.676
Desembre	31.103	177	2.374	4.181	24.371

Evolució mensual de la variació interanual de l'acumulat de l'any de la contractació per sector econòmic. Mataró. 2008

Mesos	Valors absoluts				Valors relatius			
	Agricultura	Indústria	Construcció	Serveis	Agricultura	Indústria	Construcció	Serveis
Gener	-76	-111	-175	-72	-23,97%	-15,66%	-26,56%	-6,38%
Febrer	-116	-183	-141	83	-19,69%	-13,82%	-11,87%	3,95%
Març	-190	-420	-328	-112	-22,14%	-20,73%	-18,10%	-3,55%
Abril	-235	-490	-361	-150	-21,46%	-18,74%	-15,40%	-3,64%
Maig	-326	-530	-469	-321	-24,02%	-16,72%	-16,08%	-6,25%
Juny	-433	-531	-587	-368	-24,35%	-13,75%	-16,81%	-6,12%
Juliol	-594	-605	-589	-306	-24,65%	-12,61%	-14,34%	-4,36%
Agost	-668	-653	-673	-311	-24,84%	-12,43%	-15,00%	-4,06%
Setembre	-768	-757	-768	-586	-25,42%	-12,61%	-14,90%	-6,55%
Octubre	-952	-1.047	-1.007	-825	-27,92%	-15,22%	-17,01%	-8,07%
Novembre	-1.023	-1.276	-1.177	-1.099	-27,97%	-16,82%	-18,02%	-9,73%
Desembre	-1.187	-1.478	-1.275	-1.132	-29,96%	-18,07%	-18,22%	-9,42%

**Evolució del percentatge de contractació per sector econòmic. Mataró. Gèner - desembre**



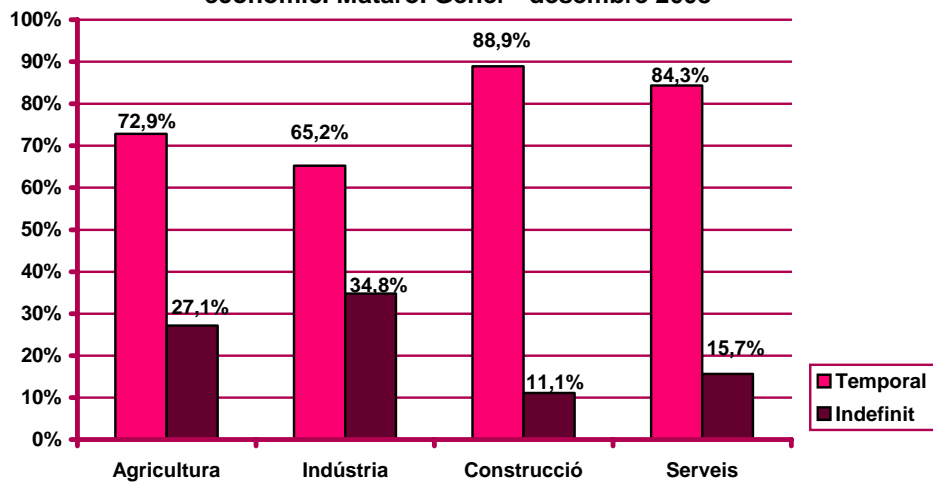
Evolució mensual de la contractació per sector econòmic i tipologia. Mataró. 2008

Mesos	Valors absoluts							
	Agricultura		Indústria		Construcció		Serveis	
	Indef.	Temp.	Indef.	Temp.	Indef.	Temp.	Indef.	Temp.
Gener	1	11	109	126	57	400	364	1.746
Febrer	3	9	92	190	78	534	346	1.706
Març	15	14	79	118	49	311	338	1.387
Abril	3	5	78	159	40	281	417	1.556
Maig	4	16	86	132	40	289	298	1.504
Juny	2	11	70	96	36	259	281	1.945
Juliol	10	16	85	149	30	369	293	2.554
Agost	1	7	26	38	27	227	165	1.318
Setembre	1	10	62	174	37	349	450	1.834
Octubre	2	11	63	140	23	314	404	1.909
Novembre	3	13	46	133	21	231	245	1.616
Desembre	3	6	29	94	26	153	216	1.479

Evolució mensual de l'acumulat de l'any de la contractació per sector econòmic i tipologia. Mataró. 2008

Mesos	Valors absoluts							
	Agricultura		Indústria		Construcció		Serveis	
	Indef.	Temp.	Indef.	Temp.	Indef.	Temp.	Indef.	Temp.
Gener	1	11	109	126	57	400	364	1.746
Febrer	4	20	201	316	135	934	710	3.452
Març	19	34	280	434	184	1.245	1.048	4.839
Abril	22	39	358	593	224	1.526	1.465	6.395
Maig	26	55	444	725	264	1.815	1.763	7.899
Juny	28	66	514	821	300	2.074	2.044	9.844
Juliol	38	82	599	970	330	2.443	2.337	12.398
Agost	39	89	625	1.008	357	2.670	2.502	13.716
Setembre	40	99	687	1.182	394	3.019	2.952	15.550
Octubre	42	110	750	1.322	417	3.333	3.356	17.459
Novembre	45	123	796	1.455	438	3.564	3.601	19.075
Desembre	48	129	825	1.549	464	3.717	3.817	20.554

Percentatge de contractació acumulada per tipologia i sector econòmic. Mataró. Gener - desembre 2008



## Contractació per nivell d'instrucció

Evolució mensual de la contractació per nivell d'instrucció. Mataró.  
2008

Mesos	Valors absoluts			
	Total	Estudis primaris o inferiors	Estudis secundaris	Estudis postsecundaris
Gener	2.814	312	2.136	366
Febrer	2.958	348	2.270	340
Març	2.311	265	1.772	274
Abril	2.539	250	1.956	333
Maig	2.369	219	1.869	281
Juny	2.700	217	2.177	306
Juliol	3.506	341	2.832	333
Agost	1.809	173	1.383	253
Setembre	2.917	275	2.174	468
Octubre	2.866	242	2.141	483
Novembre	2.308	225	1.738	345
Desembre	2.006	188	1.588	230

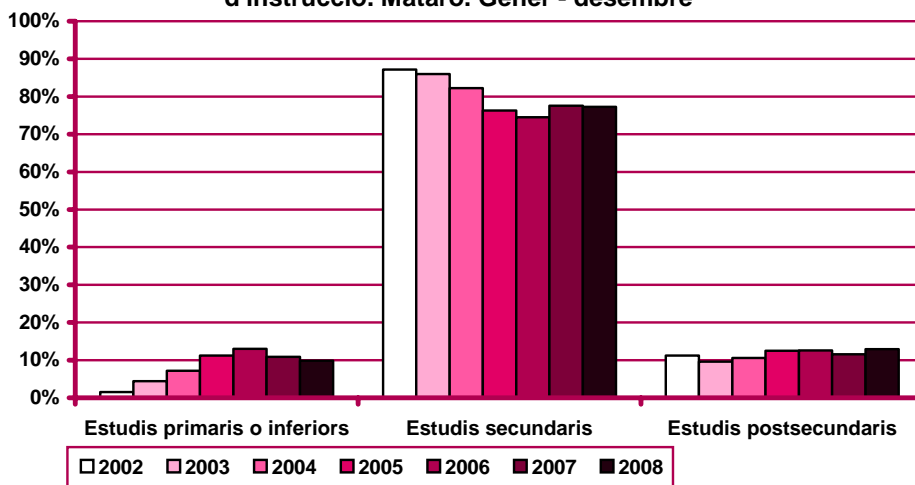
Evolució mensual de l'acumulat de l'any de la contractació per nivell d'instrucció. Mataró. 2008

Mesos	Valors absoluts			
	Total	Estudis primaris o inferiors	Estudis secundaris	Estudis postsecundaris
Gener	2.814	312	2.136	366
Febrer	5.772	660	4.406	4.406
Març	8.083	925	6.178	4.407
Abril	10.622	1.175	8.134	4.408
Maig	12.991	1.394	10.003	4.409
Juny	15.691	1.611	12.180	4.410
Juliol	19.197	1.952	15.012	4.411
Agost	21.006	2.125	16.395	4.412
Setembre	23.923	2.400	18.569	4.413
Octubre	26.789	2.642	20.710	4.414
Novembre	29.097	2.867	22.448	4.415
Desembre	31.103	3.055	24.036	4.416

Evolució mensual de la variació interanual de l'acumulat de l'any de la contractació per nivell d'instrucció. Mataró. 2008

Mesos	Valors absoluts			Valors relatius		
	Estudis primaris o inferiors	Estudis secundaris	Estudis postsecundaris	Estudis primaris o inferiors	Estudis secundaris	Estudis postsecundaris
Gener	-19	-442	-64	-5,74%	-17,15%	-14,88%
Febrer	6	-328	-44	0,92%	-6,93%	-5,87%
Març	602	-939	-105	58,56%	-13,19%	-9,68%
Abril	478	-1.060	-52	34,92%	-11,53%	-3,81%
Maig	356	-1.488	-59	21,32%	-12,95%	-3,57%
Juny	272	-1.696	-29	13,83%	-12,22%	-1,50%
Juliol	316	-1.712	-111	13,61%	-10,24%	-4,74%
Agost	134	-1.926	-44	5,21%	-10,51%	-1,74%
Setembre	158	-2.466	-12	5,28%	-11,72%	-0,40%
Octubre	-20	-3.201	-71	-0,59%	-13,39%	-2,02%
Novembre	-176	-3.834	-95	-4,72%	-14,59%	-2,45%
Desembre	-341	-4.146	-190	-8,64%	-14,71%	-4,52%

**Evolució del percentatge de contractació per nivell d'instrucció. Mataró. Gèner - desembre**



**Evolució mensual de la contractació per nivell d'instrucció i tipologia. Mataró. 2008**

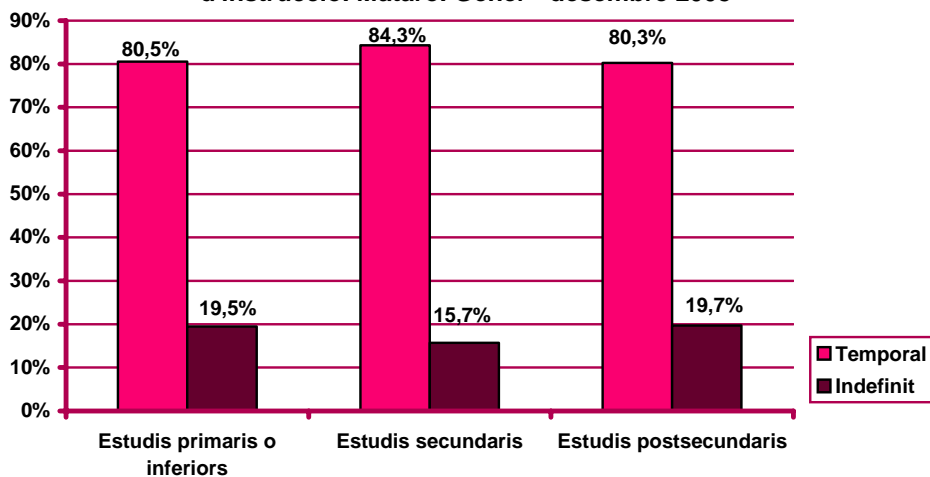
Mesos	Valors absoluts					
	Estudis primaris o inferiors		Estudis secundaris		Estudis postsecundaris	
	Indef.	Temp.	Indef.	Temp.	Indef.	Temp.
Gener	50	262	406	1.730	75	291
Febrer	88	260	366	1.904	65	275
Març	53	212	373	1.399	55	219
Abril	55	195	397	1.559	86	247
Maig	48	171	315	1.554	65	216
Juny	63	154	267	1.910	59	247
Juliol	67	274	285	2.547	66	267
Agost	20	153	148	1.235	51	202
Setembre	51	224	403	1.771	96	372
Octubre	36	206	373	1.768	83	400
Novembre	29	196	239	1.499	47	298
Desembre	35	153	196	1.392	43	187



Evolució mensual de l'acumulat de l'any de la contractació per nivell d'instrucció i tipologia. Mataró. 2008

Mesos	Valors absoluts					
	Estudis primaris o inferiors		Estudis secundaris		Estudis postsecundaris	
	Indef.	Temp.	Indef.	Temp.	Indef.	Temp.
Gener	50	262	406	1.730	75	291
Febrer	138	522	772	3.634	140	566
Març	191	734	1.145	5.033	195	785
Abril	246	929	1.542	6.592	281	1.032
Maig	294	1.100	1.857	8.146	346	1.248
Juny	357	1.254	2.124	10.056	405	1.495
Juliol	424	1.528	2.409	12.603	471	1.762
Agost	444	1.681	2.557	13.838	522	1.964
Setembre	495	1.905	2.960	15.609	618	2.336
Octubre	531	2.111	3.333	17.377	701	2.736
Novembre	560	2.307	3.572	18.876	748	3.034
Desembre	595	2.460	3.768	20.268	791	3.221

Percentatge de contractació acumulada per tipologia i nivell d'instrucció. Mataró. Gener - desembre 2008



## Contractació per ocupació

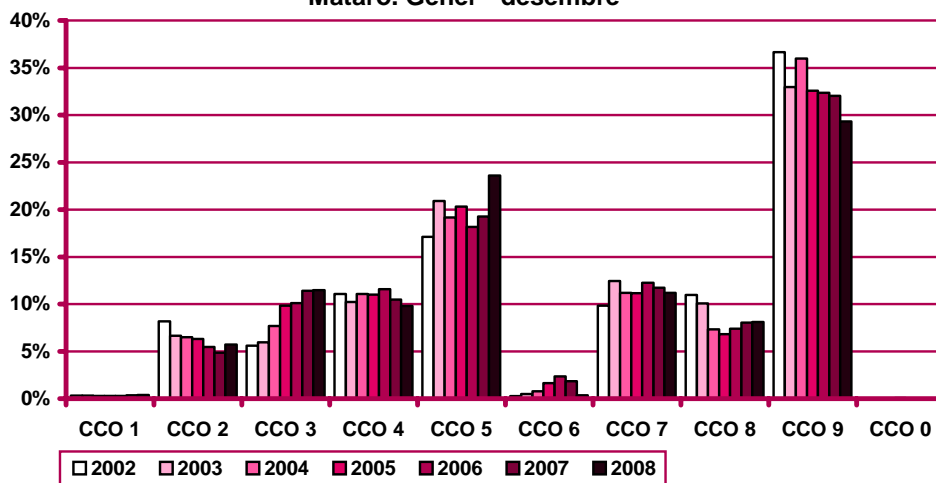
Evolució mensual de la contractació per ocupació. Mataró. 2008

Mesos	Valors absoluts										
	Total	CCO 1	CCO 2	CCO 3	CCO 4	CCO 5	CCO 6	CCO 7	CCO 8	CCO 9	CCO 0
Gener	2.814	15	148	395	278	535	31	367	244	800	1
Febrer	2.958	18	150	278	290	606	10	462	298	844	2
Març	2.311	7	122	242	266	508	13	307	185	657	4
Abril	2.539	12	164	275	270	561	5	255	208	787	2
Maig	2.369	9	109	264	239	547	5	288	169	739	0
Juny	2.700	11	106	378	333	717	5	229	203	718	0
Juliol	3.506	15	105	433	378	874	13	313	294	1.081	0
Agost	1.809	1	121	182	177	423	4	186	122	593	0
Setembre	2.917	12	224	368	243	592	6	367	243	862	0
Octubre	2.866	10	244	329	250	763	11	315	207	737	0
Novembre	2.308	8	195	246	183	588	7	232	165	684	0
Desembre	2.006	6	94	178	145	622	2	158	182	619	0

Evolució mensual de l'acumulat de l'any de la contractació per ocupació. Mataró. 2008

Mesos	Valors absoluts										
	Total	CCO 1	CCO 2	CCO 3	CCO 4	CCO 5	CCO 6	CCO 7	CCO 8	CCO 9	CCO 0
Gener	2.814	15	148	395	278	535	31	367	244	800	1
Febrer	5.772	33	298	673	568	1.141	41	829	542	1.644	3
Març	8.083	40	420	915	834	1.649	54	1.136	727	2.301	7
Abril	10.622	52	584	1.190	1.104	2.210	59	1.391	935	3.088	9
Maig	12.991	61	693	1.454	1.343	2.757	64	1.679	1.104	3.827	9
Juny	15.691	72	799	1.832	1.676	3.474	69	1.908	1.307	4.545	9
Juliol	19.197	87	904	2.265	2.054	4.348	82	2.221	1.601	5.626	9
Agost	21.006	88	1.025	2.447	2.231	4.771	86	2.407	1.723	6.219	9
Setembre	23.923	100	1.249	2.815	2.474	5.363	92	2.774	1.966	7.081	9
Octubre	26.789	110	1.493	3.144	2.724	6.126	103	3.089	2.173	7.818	9
Novembre	29.097	118	1.688	3.390	2.907	6.714	110	3.321	2.338	8.502	9
Desembre	31.103	124	1.782	3.568	3.052	7.336	112	3.479	2.520	9.121	9

Evolució del percentatge de contractació per ocupació.  
Mataró. Gener - desembre



CCO 1: personal directiu de les empreses i de les administracions públiques; CCO 2: tècnics i professionals científics i intel·lectuals; CCO 3: tècnics i professionals de suport; CCO 4: empleats administratius; CCO 5: treballadors de serveis de restauració, personals, protecció i venedors de comerços; CCO 6: treballadors qualificats en activitats agràries i pesqueres; CCO 7: artesans i treballadors qualificats de les indústries manufactureres, la construcció i la mineria, llevat dels operadors d'instal·lacions i maquinària; CCO 8: operadors d'instal·lacions i maquinària, i muntadors; CCO 9: treballadors no qualificats; CCO 0: forces armades.

Evolució mensual de la variació interanual de l'acumulat de l'any de la contractació per ocupació. Mataró. 2008

Mesos	Valors absoluts										
	Total	CCO 1	CCO 2	CCO 3	CCO 4	CCO 5	CCO 6	CCO 7	CCO 8	CCO 9	CCO 0
Gener	-525	-6	-62	60	-62	-25	-30	-69	-44	-288	1
Febrer	-366	-4	-60	85	-66	130	-61	-37	40	-396	3
Març	-1.147	-12	-61	68	-160	99	-113	-148	-22	-805	7
Abril	-1.306	-8	1	105	-169	247	-145	-187	-56	-1.103	9
Maig	-1.823	-11	4	121	-222	213	-199	-266	-120	-1.351	8
Juny	-2.081	-13	5	114	-238	305	-300	-322	-134	-1.505	7
Juliol	-2.193	-3	-44	-73	-264	419	-382	-293	-72	-1.486	5
Agost	-2.418	-10	13	-141	-270	502	-448	-300	-121	-1.648	5
Setembre	-3.071	-7	-6	-193	-335	457	-482	-423	-147	-1.939	4
Octubre	-4.004	-3	-4	-407	-524	453	-512	-506	-276	-2.228	3
Novembre	-4.789	-4	59	-454	-627	286	-532	-682	-388	-2.448	1
Desembre	-5.227	-3	17	-578	-752	344	-553	-780	-399	-2.519	-4

Mesos	Valors relatius										
	Total	CCO 1	CCO 2	CCO 3	CCO 4	CCO 5	CCO 6	CCO 7	CCO 8	CCO 9	CCO 0
Gener	-15,72%	-28,57%	-29,52%	17,91%	-18,24%	-4,46%	-49,18%	-15,83%	-15,28%	-26,47%	n.c.
Febrer	-5,96%	-10,81%	-16,76%	14,46%	-10,41%	12,86%	-59,80%	-4,27%	7,97%	-19,41%	n.c.
Març	-12,43%	-23,08%	-12,68%	8,03%	-16,10%	6,39%	-67,66%	-11,53%	-2,94%	-25,92%	n.c.
Abril	-10,95%	-13,33%	0,17%	9,68%	-13,28%	12,58%	-71,08%	-11,85%	-5,65%	-26,32%	n.c.
Maig	-12,31%	-15,28%	0,58%	9,08%	-14,19%	8,37%	-75,67%	-13,68%	-9,80%	-26,09%	800%
Juny	-11,71%	-15,29%	0,63%	6,64%	-12,43%	9,62%	-81,30%	-14,44%	-9,30%	-24,88%	350%
Juliol	-10,25%	-3,33%	-4,64%	-3,12%	-11,39%	10,66%	-82,33%	-11,65%	-4,30%	-20,89%	125%
Agost	-10,32%	-10,20%	1,28%	-5,45%	-10,80%	11,76%	-83,90%	-11,08%	-6,56%	-20,95%	125%
Setembre	-11,38%	-6,54%	-0,48%	-6,42%	-11,93%	9,32%	-83,97%	-13,23%	-6,96%	-21,50%	80%
Octubre	-13,00%	-2,65%	-0,27%	-11,46%	-16,13%	7,99%	-83,25%	-14,08%	-11,27%	-22,18%	50%
Novembre	-14,13%	-3,28%	3,62%	-11,81%	-17,74%	4,45%	-82,87%	-17,04%	-14,23%	-22,36%	13%
Desembre	-14,39%	-2,36%	0,96%	-13,94%	-19,77%	4,92%	-83,16%	-18,31%	-13,67%	-21,64%	-31%

n.c.: no calculable

Evolució mensual de la contractació per ocupació i tipologia. Mataró. 2008

Mesos	Valors absoluts									
	CCO 1		CCO 2		CCO 3		CCO 4		CCO 5	
	Indef.	Temp.	Indef.	Temp.	Indef.	Temp.	Indef.	Temp.	Indef.	Temp.
Gener	14	1	29	119	84	311	86	192	129	406
Febrer	16	2	24	126	64	214	76	214	143	463
Març	5	2	16	106	60	182	88	178	132	376
Abril	7	5	26	138	97	178	84	186	144	417
Maig	7	2	21	88	62	202	67	172	127	420
Juny	9	2	20	86	45	333	64	269	106	611
Juliol	10	5	13	92	55	378	63	315	136	738
Agost	1	0	23	98	27	155	30	147	60	363
Setembre	8	4	54	170	86	282	60	183	188	404
Octubre	8	2	35	209	77	252	62	188	175	588
Novembre	6	2	24	171	41	205	44	139	103	485
Desembre	6	0	18	76	26	152	35	110	103	519

CCO 1: personal directiu de les empreses i de les administracions públiques; CCO 2: tècnics i professionals científics i intel·lectuals; CCO 3: tècnics i professionals de suport; CCO 4: empleats administratius; CCO 5: treballadors de serveis de restauració, personals, protecció i venedors de comerços; CCO 6: treballadors qualificats en activitats agràries i pesqueres; CCO 7: artesans i treballadors qualificats de les indústries manufactureres, la construcció i la mineria, llevat dels operadors d'instal·lacions i maquinària; CCO 8: operadors d'instal·lacions i maquinària, i muntadors; CCO 9: treballadors no qualificats; CCO 0: forces armades.

(continuació) Evolució mensual de la contractació per ocupació i tipologia. Mataró. 2008

Mesos	Valors absoluts									
	CCO 6		CCO 7		CCO 8		CCO 9		CCO 0	
	Indef.	Temp.	Indef.	Temp.	Indef.	Temp.	Indef.	Temp.	Indef.	Temp.
Gener	2	29	72	295	41	203	73	727	1	0
Febrer	0	10	55	407	46	252	95	749	0	2
Març	10	3	51	256	36	149	81	576	2	2
Abril	2	3	55	200	38	170	85	702	0	2
Maig	0	5	46	242	29	140	69	670	0	0
Juny	0	5	40	189	37	166	68	650	0	0
Juliol	4	9	33	280	45	249	59	1.022	0	0
Agost	4	0	26	160	20	102	28	565	0	0
Setembre	1	5	54	313	41	202	58	804	0	0
Octubre	1	10	34	281	30	177	70	667	0	0
Novembre	1	6	40	192	10	155	46	638	0	0
Desembre	0	2	29	129	21	161	36	583	0	0

Evolució mensual de l'acumulat de l'any de la contractació per ocupació i tipologia.  
Mataró. 2008

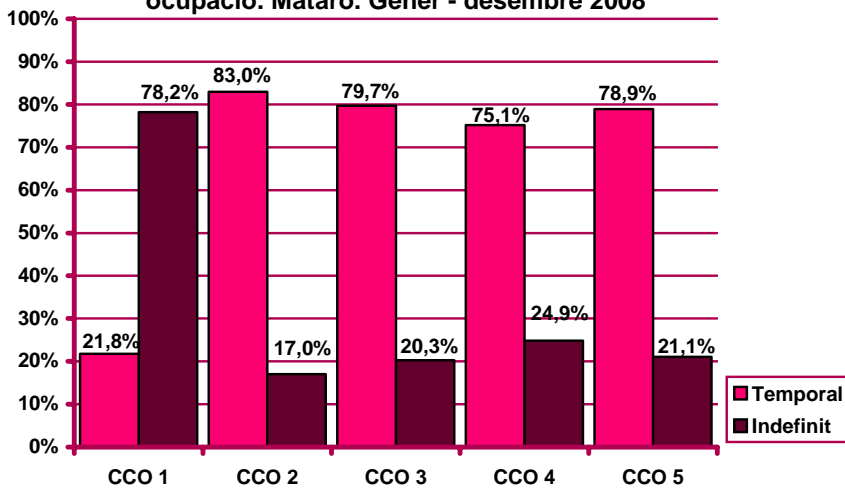
Mesos	Valors absoluts									
	CCO 1		CCO 2		CCO 3		CCO 4		CCO 5	
	Indef.	Temp.	Indef.	Temp.	Indef.	Temp.	Indef.	Temp.	Indef.	Temp.
Gener	14	1	29	119	84	311	86	192	129	406
Febrer	30	3	53	245	148	525	162	406	272	869
Març	35	5	69	351	208	707	250	584	404	1.245
Abril	42	10	95	489	305	885	334	770	548	1.662
Maig	49	12	116	577	367	1.087	401	942	675	2.082
Juny	58	14	136	663	412	1.420	465	1.211	781	2.693
Juliol	68	19	149	755	467	1.798	528	1.526	917	3.431
Agost	69	19	172	853	494	1.953	558	1.673	977	3.794
Setembre	77	23	226	1.023	580	2.235	618	1.856	1.165	4.198
Octubre	85	25	261	1.232	657	2.487	680	2.044	1.340	4.786
Novembre	91	27	285	1.403	698	2.692	724	2.183	1.443	5.271
Desembre	97	27	303	1.479	724	2.844	759	2.293	1.546	5.790

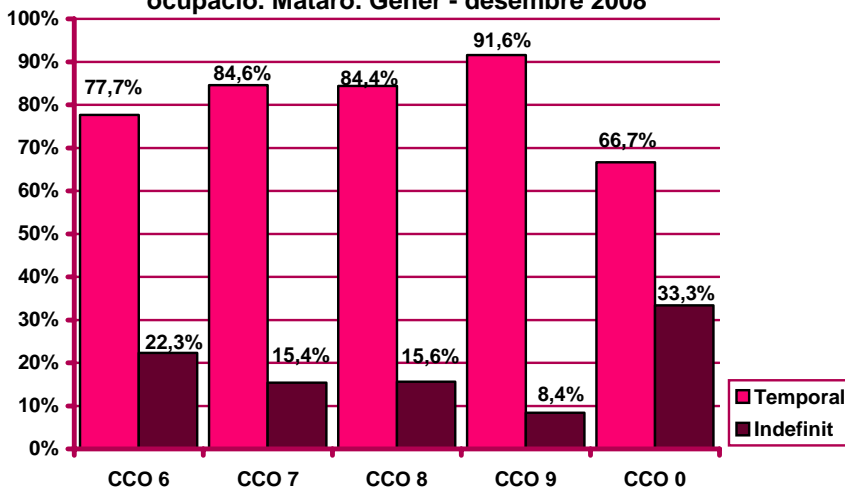
Mesos	Valors absoluts									
	CCO 6		CCO 7		CCO 8		CCO 9		CCO 0	
	Indef.	Temp.	Indef.	Temp.	Indef.	Temp.	Indef.	Temp.	Indef.	Temp.
Gener	2	29	72	295	41	203	73	727	1	0
Febrer	2	39	127	702	87	455	168	1.476	1	2
Març	12	42	178	958	123	604	249	2.052	3	4
Abril	14	45	233	1.158	161	774	334	2.754	3	6
Maig	14	50	279	1.400	190	914	403	3.424	3	6
Juny	14	55	319	1.589	227	1.080	471	4.074	3	6
Juliol	18	64	352	1.869	272	1.329	530	5.096	3	6
Agost	22	64	378	2.029	292	1.431	558	5.661	3	6
Setembre	23	69	432	2.342	333	1.633	616	6.465	3	6
Octubre	24	79	466	2.623	363	1.810	686	7.132	3	6
Novembre	25	85	506	2.815	373	1.965	732	7.770	3	6
Desembre	25	87	535	2.944	394	2.126	768	8.353	3	6

CCO 1: personal directiu de les empreses i de les administracions públiques; CCO 2: tècnics i professionals científics i intel·lectuals; CCO 3: tècnics i professionals de suport; CCO 4: empleats administratius; CCO 5: treballadors de serveis de restauració, personals, protecció i venedors de comerços; CCO 6: treballadors qualificats en activitats agràries i pesqueres; CCO 7: artesans i treballadors qualificats de les indústries manufactureres, la construcció i la mineria, llevat dels operadors d'instal·lacions i maquinària; CCO 8: operadors d'instal·lacions i maquinària, i muntadors; CCO 9: treballadors no qualificats; CCO 0: forces armades.

Percentatge de contractació acumulada per tipologia i ocupació. Mataró. Gener - desembre 2008



Percentatge de contractació acumulada per tipologia i ocupació. Mataró. Gener - desembre 2008



CCO 1: personal directiu de les empreses i de les administracions públiques; CCO 2: tècnics i professionals científics i intel·lectuals; CCO 3: tècnics i professionals de suport; CCO 4: empleats administratius; CCO 5: treballadors de serveis de restauració, personals, protecció i venedors de comerços; CCO 6: treballadors qualificats en activitats agràries i pesqueres; CCO 7: artesans i treballadors qualificats de les indústries manufactureres, la construcció i la mineria, llevat dels operadors d'instal·lacions i maquinària; CCO 8: operadors d'instal·lacions i maquinària, i muntadors; CCO 9: treballadors no qualificats; CCO 0: forces armades.

## Contractació per durada

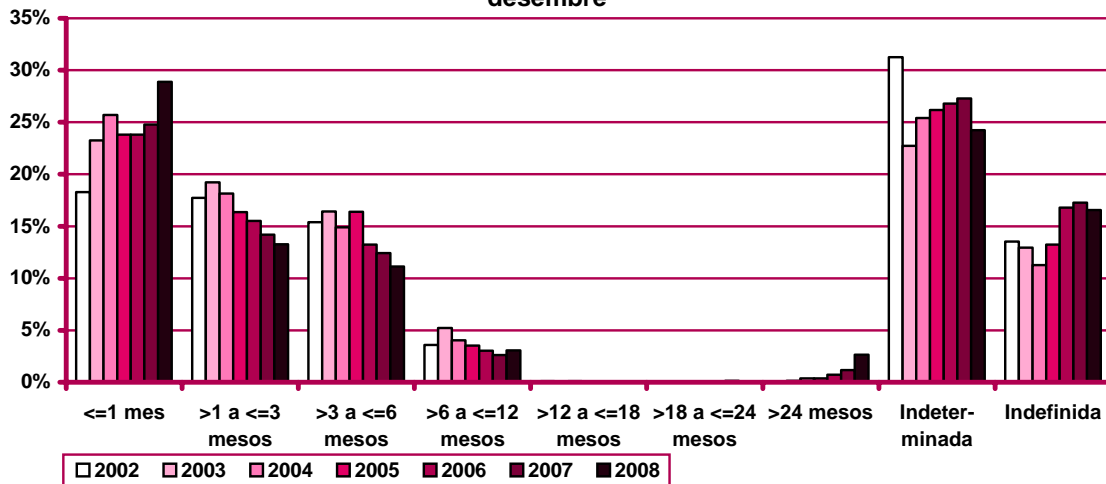
Evolució mensual de la contractació per durada del contracte. Mataró. 2008

Mesos	Valors absoluts									
	Total	≤1 mes	>1 a ≤3 mesos	>3 a ≤6 mesos	>6 a ≤12 mesos	>12 a ≤18 mesos	>18 a ≤24 mesos	>24 mesos	Indeter-minada	Indefi-nida
Gener	2.814	581	326	339	96	0	4	105	832	531
Febrer	2.958	662	344	390	85	1	3	106	848	519
Març	2.311	539	259	306	78	0	3	30	615	481
Abril	2.539	674	308	352	59	0	4	61	543	538
Maig	2.369	662	264	345	68	4	3	63	532	428
Juny	2.700	927	389	335	53	0	2	75	530	389
Juliol	3.506	1.141	803	294	56	1	1	85	707	418
Agost	1.809	667	267	127	35	0	0	75	419	219
Setembre	2.917	700	297	368	159	3	1	46	793	550
Octubre	2.866	870	319	245	141	3	1	87	708	492
Novembre	2.308	761	313	231	74	3	1	51	559	315
Desembre	2.006	807	236	126	53	6	2	43	459	274

Evolució mensual de l'acumulat de l'any de la contractació per durada del contracte. Mataró. 2008

Mesos	Valors absoluts									
	Total	≤1 mes	>1 a ≤3 mesos	>3 a ≤6 mesos	>6 a ≤12 mesos	>12 a ≤18 mesos	>18 a ≤24 mesos	>24 mesos	Indeter-minada	Indefi-nida
Gener	2.814	581	326	339	96	0	4	105	832	531
Febrer	5.772	1.243	670	729	181	1	7	211	1.680	1.050
Març	8.083	1.782	929	1.035	259	1	10	241	2.295	1.531
Abril	10.622	2.456	1.237	1.387	318	1	14	302	2.838	2.069
Maig	12.991	3.118	1.501	1.732	386	5	17	365	3.370	2.497
Juny	15.691	4.045	1.890	2.067	439	5	19	440	3.900	2.886
Juliol	19.197	5.186	2.693	2.361	495	6	20	525	4.607	3.304
Agost	21.006	5.853	2.960	2.488	530	6	20	600	5.026	3.523
Setembre	23.923	6.553	3.257	2.856	689	9	21	646	5.819	4.073
Octubre	26.789	7.423	3.576	3.101	830	12	22	733	6.527	4.565
Novembre	29.097	8.184	3.889	3.332	904	15	23	784	7.086	4.880
Desembre	31.103	8.991	4.125	3.458	957	21	25	827	7.545	5.154

Evolució del percentatge de contractació per durada. Mataró. Gener - desembre



Evolució mensual de la variació interanual de l'acumulat de l'any de la contractació per durada del contracte. Mataró. 2008

Mesos	Valors absoluts									
	Total	≤1 mes	>1 a ≤3 mesos	>3 a ≤6 mesos	>6 a ≤12 mesos	>12 a ≤18 mesos	>18 a ≤24 mesos	>24 mesos	Indeter- minada	Indefi- nida
Gener	-525	-221	-111	-11	5	-3	0	84	-49	-219
Febrer	-366	-209	-138	23	19	-4	0	172	-35	-194
Març	-1.147	-334	-250	-115	13	-6	3	182	-361	-279
Abril	-1.306	-382	-275	-125	7	-6	3	214	-565	-177
Maig	-1.823	-442	-402	-200	26	-3	5	272	-835	-244
Juny	-2.081	-149	-562	-317	9	-13	3	332	-1.032	-352
Juliol	-2.193	-186	-478	-364	16	-17	4	389	-1.207	-350
Agost	-2.418	-144	-517	-423	6	-17	-12	459	-1.353	-417
Setembre	-3.071	-93	-594	-587	43	-18	-23	423	-1.662	-560
Octubre	-4.004	-66	-753	-830	15	-19	-27	438	-1.986	-776
Novembre	-4.789	25	-961	-971	6	-16	-30	414	-2.269	-987
Desembre	-5.227	-10	-1.033	-1.052	-3	-11	-33	404	-2.373	-1.116

Mesos	Valors relatius									
	Total	≤1 mes	>1 a ≤3 mesos	>3 a ≤6 mesos	>6 a ≤12 mesos	>12 a ≤18 mesos	>18 a ≤24 mesos	>24 mesos	Indeter- minada	Indefi- nida
Gener	-15,72%	-27,56%	-25,40%	-3,14%	5,49%	-100,00%	0,00%	400,00%	-5,56%	-29,20%
Febrer	-5,96%	-14,39%	-17,08%	3,26%	11,73%	-80,00%	0,00%	441,03%	-2,04%	-15,59%
Març	-12,43%	-15,78%	-21,20%	-10,00%	5,28%	-85,71%	42,86%	308,47%	-13,59%	-15,41%
Abril	-10,95%	-13,46%	-18,19%	-8,27%	2,25%	-85,71%	27,27%	243,18%	-16,60%	-7,88%
Maig	-12,31%	-12,42%	-21,12%	-10,35%	7,22%	-37,50%	41,67%	292,47%	-19,86%	-8,90%
Juny	-11,71%	-3,55%	-22,92%	-13,30%	2,09%	-72,22%	18,75%	307,41%	-20,92%	-10,87%
Juliol	-10,25%	-3,46%	-15,07%	-13,36%	3,34%	-73,91%	25,00%	286,03%	-20,76%	-9,58%
Agost	-10,32%	-2,40%	-14,87%	-14,53%	1,15%	-73,91%	-37,50%	325,53%	-21,21%	-10,58%
Setembre	-11,38%	-1,40%	-15,42%	-17,05%	6,66%	-66,67%	-52,27%	189,69%	-22,22%	-12,09%
Octubre	-13,00%	-0,88%	-17,39%	-21,11%	1,84%	-61,29%	-55,10%	148,47%	-23,33%	-14,53%
Novembre	-14,13%	0,31%	-19,81%	-22,57%	0,67%	-51,61%	-56,60%	111,89%	-24,25%	-16,82%
Desembre	-14,39%	-0,11%	-20,03%	-23,33%	-0,31%	-34,38%	-56,90%	95,51%	-23,93%	-17,80%

## Contractació per grandària de l'empresa

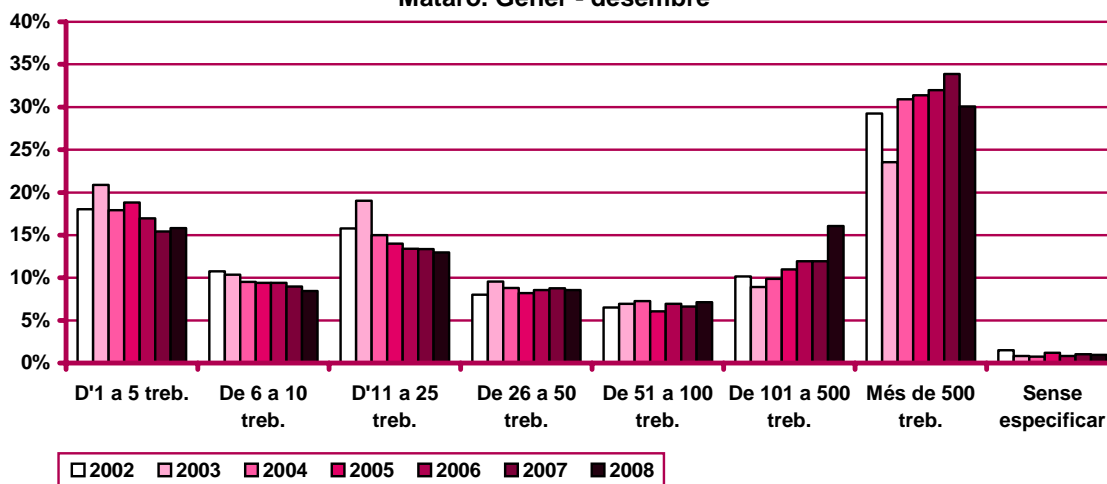
Evolució mensual de la contractació per grandària de l'empresa. Mataró. 2008

Mesos	Valors absoluts								
	Total	D'1 a 5 treb.	De 6 a 10 treb.	D'11 a 25 treb.	De 26 a 50 treb.	De 51 a 100 treb.	De 101 a 500 treb.	Més de 500 treb.	Sense especificar
Gener	2.814	473	243	376	308	212	322	854	26
Febrer	2.958	445	265	438	299	313	356	805	37
Març	2.311	399	212	340	195	122	294	725	24
Abril	2.539	458	248	304	188	178	323	817	23
Maig	2.369	422	207	310	230	148	369	668	15
Juny	2.700	405	307	321	171	151	435	887	23
Juliol	3.506	473	228	488	324	253	644	1.058	38
Agost	1.809	241	107	152	123	142	334	672	38
Setembre	2.917	574	279	347	230	233	475	751	28
Octubre	2.866	434	266	391	216	216	472	849	22
Novembre	2.308	357	132	295	182	163	383	785	11
Desembre	2.006	241	137	267	194	88	589	478	12

Evolució mensual de l'acumulat de l'any de la contractació per grandària de l'empresa. Mataró. 2008

Mesos	Valors absoluts								
	Total	D'1 a 5 treb.	De 6 a 10 treb.	D'11 a 25 treb.	De 26 a 50 treb.	De 51 a 100 treb.	De 101 a 500 treb.	Més de 500 treb.	Sense especificar
Gener	2.814	473	243	376	308	212	322	854	26
Febrer	5.772	918	508	814	607	525	678	1.659	63
Març	8.083	1.317	720	1.154	802	647	972	2.384	87
Abril	10.622	1.775	968	1.458	990	825	1.295	3.201	110
Maig	12.991	2.197	1.175	1.768	1.220	973	1.664	3.869	125
Juny	15.691	2.602	1.482	2.089	1.391	1.124	2.099	4.756	148
Juliol	19.197	3.075	1.710	2.577	1.715	1.377	2.743	5.814	186
Agost	21.006	3.316	1.817	2.729	1.838	1.519	3.077	6.486	224
Setembre	23.923	3.890	2.096	3.076	2.068	1.752	3.552	7.237	252
Octubre	26.789	4.324	2.362	3.467	2.284	1.968	4.024	8.086	274
Novembre	29.097	4.681	2.494	3.762	2.466	2.131	4.407	8.871	285
Desembre	31.103	4.922	2.631	4.029	2.660	2.219	4.996	9.349	297

Evolució del percentatge de contractació per grandària de l'empresa. Mataró. Gener - desembre





Evolució mensual de la variació interanual de l'acumulat de l'any de la contractació per grandària de l'empresa. Mataró. 2008

Mesos	Valors absoluts								
	Total	D'1 a 5 treb.	De 6 a 10 treb.	D'11 a 25 treb.	De 26 a 50 treb.	De 51 a 100 treb.	De 101 a 500 treb.	Més de 500 treb.	Sense especificar
Gener	-525	-13	-9	-63	-47	17	-46	-359	-5
Febrer	-366	-83	-41	-3	19	171	70	-496	-3
Març	-1.147	-162	-126	-52	-21	43	84	-878	-35
Abril	-1.306	-131	-85	-35	-56	69	64	-1.111	-21
Maig	-1.823	-178	-129	-244	-105	60	137	-1.330	-34
Juny	-2.081	-236	-125	-374	-191	-63	282	-1.336	-38
Juliol	-2.193	-157	-172	-405	-176	-49	357	-1.552	-39
Agost	-2.418	-188	-226	-545	-174	-30	415	-1.664	-6
Setembre	-3.071	-255	-381	-637	-260	-78	443	-1.892	-11
Octubre	-4.004	-465	-520	-655	-348	-56	410	-2.324	-46
Novembre	-4.789	-618	-595	-874	-476	-113	395	-2.438	-70
Desembre	-5.227	-678	-631	-826	-528	-192	667	-2.961	-78

Mesos	Valors relatius								
	Total	D'1 a 5 treb.	De 6 a 10 treb.	D'11 a 25 treb.	De 26 a 50 treb.	De 51 a 100 treb.	De 101 a 500 treb.	Més de 500 treb.	Sense especificar
Gener	-15,72%	-2,67%	-3,57%	-14,35%	-13,24%	8,72%	-12,50%	-29,60%	-16,13%
Febrer	-5,96%	-8,29%	-7,47%	-0,37%	3,23%	48,31%	11,51%	-23,02%	-4,55%
Març	-12,43%	-10,95%	-14,89%	-4,31%	-2,55%	7,12%	9,46%	-26,92%	-28,69%
Abril	-10,95%	-6,87%	-8,07%	-2,34%	-5,35%	9,13%	5,20%	-25,77%	-16,03%
Maig	-12,31%	-7,49%	-9,89%	-12,13%	-7,92%	6,57%	8,97%	-25,58%	-21,38%
Juny	-11,71%	-8,32%	-7,78%	-15,18%	-12,07%	-5,31%	15,52%	-21,93%	-20,43%
Juliol	-10,25%	-4,86%	-9,14%	-13,58%	-9,31%	-3,44%	14,96%	-21,07%	-17,33%
Agost	-10,32%	-5,37%	-11,06%	-16,65%	-8,65%	-1,94%	15,59%	-20,42%	-2,61%
Setembre	-11,38%	-6,15%	-15,38%	-17,16%	-11,17%	-4,26%	14,25%	-20,73%	-4,18%
Octubre	-13,00%	-9,71%	-18,04%	-15,89%	-13,22%	-2,77%	11,34%	-22,32%	-14,38%
Novembre	-14,13%	-11,66%	-19,26%	-18,85%	-16,18%	-5,04%	9,85%	-21,56%	-19,72%
Desembre	-14,39%	-12,11%	-19,34%	-17,01%	-16,56%	-7,96%	15,41%	-24,05%	-20,80%

Evolució mensual de la contractació per grandària de l'empresa i tipologia. Mataró. 2008

Mesos	Valors absoluts									
	D'1 a 5 treb.		De 6 a 10 treb.		D'11 a 25 treb.		De 26 a 50 treb.		De 51 a 100 treb.	
	Indef.	Temp.	Indef.	Temp.	Indef.	Temp.	Indef.	Temp.	Indef.	Temp.
Gener	163	310	66	177	85	291	90	218	24	188
Febrer	144	301	69	196	96	342	69	230	43	270
Març	171	228	56	156	91	249	46	149	25	97
Abril	155	303	86	162	89	215	34	154	26	152
Maig	122	300	61	146	71	239	37	193	14	134
Juny	125	280	59	248	57	264	39	132	16	135
Juliol	102	371	65	163	76	412	49	275	23	230
Agost	47	194	26	81	24	128	20	103	40	102
Setembre	157	417	73	206	69	278	53	177	52	181
Octubre	146	288	74	192	53	338	54	162	31	185
Novembre	83	274	45	87	63	232	37	145	17	146
Desembre	62	179	48	89	44	223	28	166	26	62

(continuació) Evolució mensual de la contractació per grandària de l'empresa i tipologia. Mataró, 2008

Mesos	De 101 a 500 treb.		Més de 500 treb.		Sense especificar	
	Indef.	Temp.	Indef.	Temp.	Indef.	Temp.
Gener	53	269	43	811	7	19
Febrer	53	303	30	775	15	22
Març	46	248	35	690	11	13
Abril	78	245	65	752	5	18
Maig	71	298	45	623	7	8
Juny	49	386	38	849	6	17
Juliol	46	598	44	1.014	13	25
Agost	27	307	23	649	12	26
Setembre	88	387	41	710	17	11
Octubre	83	389	43	806	8	14
Novembre	31	352	37	748	2	9
Desembre	38	551	23	455	5	7

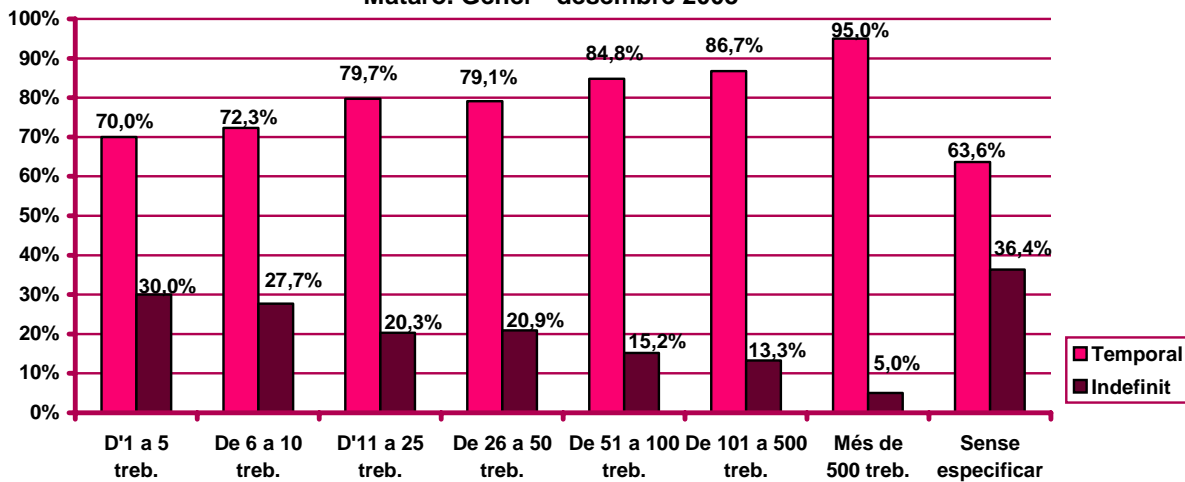
Evolució mensual de l'acumulat de l'any de la contractació per grandària de l'empresa i tipologia. Mataró, 2008

Mesos	Valors absoluts									
	D'1 a 5 treb.		De 6 a 10 treb.		D'11 a 25 treb.		De 26 a 50 treb.		De 51 a 100 treb.	
	Indef.	Temp.	Indef.	Temp.	Indef.	Temp.	Indef.	Temp.	Indef.	Temp.
Gener	163	310	66	177	85	291	90	218	24	188
Febrer	307	611	135	373	181	633	159	448	67	458
Març	478	839	191	529	272	882	205	597	92	555
Abril	633	1.142	277	691	361	1.097	239	751	118	707
Maig	755	1.442	338	837	432	1.336	276	944	132	841
Juny	880	1.722	397	1.085	489	1.600	315	1.076	148	976
Juliol	982	2.093	462	1.248	565	2.012	364	1.351	171	1.206
Agost	1.029	2.287	488	1.329	589	2.140	384	1.454	211	1.308
Setembre	1.186	2.704	561	1.535	658	2.418	437	1.631	263	1.489
Octubre	1.332	2.992	635	1.727	711	2.756	491	1.793	294	1.674
Novembre	1.415	3.266	680	1.814	774	2.988	528	1.938	311	1.820
Desembre	1.477	3.445	728	1.903	818	3.211	556	2.104	337	1.882

Mesos	De 101 a 500 treb.		Més de 500 treb.		Sense especificar	
	Indef.	Temp.	Indef.	Temp.	Indef.	Temp.
Gener	53	269	43	811	7	19
Febrer	106	572	73	1.586	22	41
Març	152	820	108	2.276	33	54
Abril	230	1.065	173	3.028	38	72
Maig	301	1.363	218	3.651	45	80
Juny	350	1.749	256	4.500	51	97
Juliol	396	2.347	300	5.514	64	122
Agost	423	2.654	323	6.163	76	148
Setembre	511	3.041	364	6.873	93	159
Octubre	594	3.430	407	7.679	101	173
Novembre	625	3.782	444	8.427	103	182
Desembre	663	4.333	467	8.882	108	189

Percentatge de contractació acumulada per tipologia i grandària de l'empresa.  
 Mataró. Gener - desembre 2008



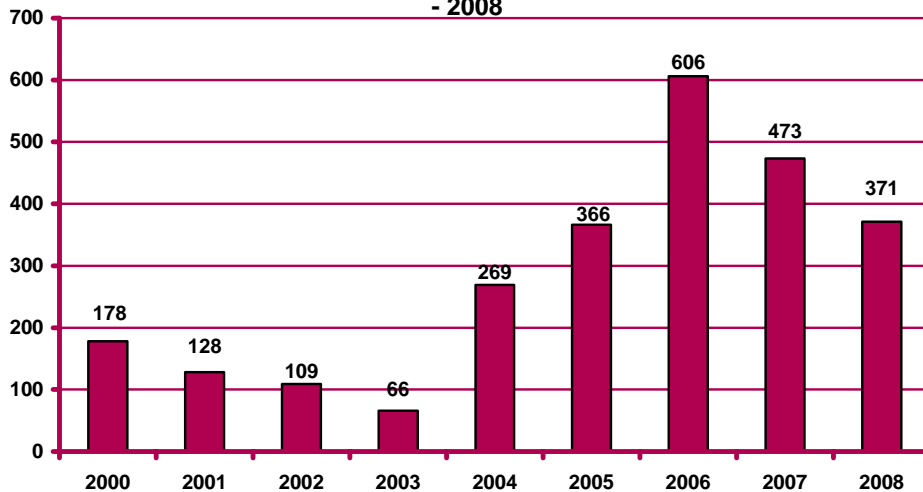
## Contractació d'estrangers

Contractació d'estrangers a Mataró. Desembre 2008

		Contractació		Variació mes anterior		Variació interanual	
		Nombre	%	Absoluta	Relativa	Absoluta	Relativa
Sexe	Home	254	68,46%	-63	-19,87%	-69	-21,36%
	Dona	117	31,54%	14	13,59%	-33	-22,00%
Edat	<20 anys	12	3,23%	2	20,00%	-4	-25,00%
	20 - 24 anys	51	13,75%	10	24,39%	-15	-22,73%
	25 - 29 anys	84	22,64%	-26	-23,64%	-33	-28,21%
	30 - 44 anys	171	46,09%	-37	-17,79%	-47	-21,56%
	>44 anys	53	14,29%	2	3,92%	-3	-5,36%
Sector	Agricultura	8	2,16%	-4	-33,33%	2	33,33%
	Indústria	38	10,24%	10	35,71%	-5	-11,63%
	Construcció	112	30,19%	-50	-30,86%	-85	-43,15%
	Serveis	213	57,41%	-5	-2,29%	-14	-6,17%
Nivell d'instrucció	Sense estudis	84	22,64%	-1	-1,18%	6	7,69%
	Estudis primaris incomplets	28	7,55%	-28	-50,00%	-39	-58,21%
	Estudis primaris complets	0	0,00%	0	n.c.	0	n.c.
	Programes formació professional	10	2,70%	-6	-37,50%	-7	-41,18%
	Educació general	232	62,53%	-13	-5,31%	-65	-21,89%
	Tècnics-professionals superiors	4	1,08%	0	0,00%	-3	-42,86%
	Universitaris primer cicle	5	1,35%	1	25,00%	2	66,67%
	Universitaris segon i tercer cicle	8	2,16%	-2	-20,00%	4	100,00%
	Altres estudis post-secundaris	0	0,00%	0	n.c.	0	n.c.
	Ocupació	CCO 1	1	0,27%	0	0,00%	1
CCO 2		4	1,08%	-9	-69,23%	0	0,00%
CCO 3		17	4,58%	6	54,55%	8	88,89%
CCO 4		10	2,70%	-5	-33,33%	-5	-33,33%
CCO 5		79	21,29%	-1	-1,25%	8	11,27%
CCO 6		0	0,00%	-1	-100,00%	0	n.c.
CCO 7		80	21,56%	-26	-24,53%	-67	-45,58%
CCO 8		13	3,50%	4	44,44%	-24	-64,86%
CCO 9		167	45,01%	-17	-9,24%	-20	-10,70%
CCO 0		0	0,00%	0	n.c.	-3	-100,00%
Durada	<=1 mes	74	19,95%	20	37,04%	2	2,78%
	>1 a <=3 mesos	37	9,97%	-10	-21,28%	-7	-15,91%
	>3 a <=6 mesos	17	4,58%	-19	-52,78%	-22	-56,41%
	>6 a <=12 mesos	32	8,63%	-4	-11,11%	13	68,42%
	>12 a <=18 mesos	1	0,27%	1	n.c.	0	0,00%
	>18 a <=24 mesos	0	0,00%	0	n.c.	-1	-100,00%
	>24 mesos	26	7,01%	-7	-21,21%	-8	-23,53%
	Indeterminada	131	35,31%	-32	-19,63%	-73	-35,78%
Indefinida	53	14,29%	2	3,92%	-6	-10,17%	
<b>Total contractes</b>		<b>371</b>	<b>100%</b>	<b>-49</b>	<b>-11,67%</b>	<b>-102</b>	<b>-21,56%</b>
Altres àmbits	Maresme	1.165		-161	-12,14%	-236	-16,85%
	Província de Barcelona	31.202		-2.656	-7,84%	-5.157	-14,18%
	Catalunya	41.916		-5.000	-10,66%	-7.857	-15,79%
	Espanya	n.d.		n.d.	n.d.	n.d.	n.d.

n.c.: no calculable; n.d.: no disponible

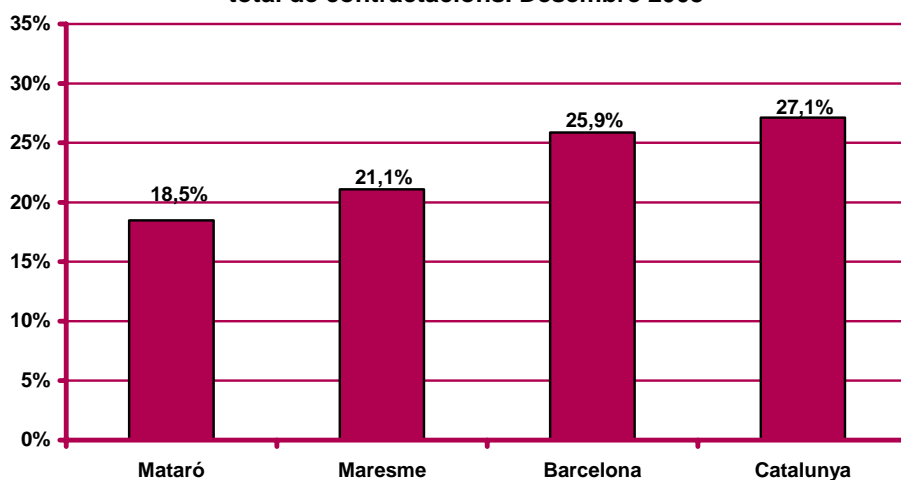
Contractació d'estrangers al mes de desembre. Mataró. 2000 - 2008



Evolució mensual de la contractació d'estrangers. Mataró. 2006 - 2008



Pes percentual de la contractació d'estrangers sobre el total de contractacions. Desembre 2008



CCO 1: personal directiu de les empreses i de les administracions públiques; CCO 2: tècnics i professionals científics i intel·lectuals; CCO 3: tècnics i professionals de suport; CCO 4: empleats administratius; CCO 5: treballadors de serveis de restauració, personals, protecció i venedors de comerços; CCO 6: treballadors qualificats en activitats agràries i pesqueres; CCO 7: artesans i treballadors qualificats de les indústries manufactureres, la construcció i la mineria, llevat dels operadors d'instal·lacions i maquinària; CCO 8: operadors d'instal·lacions i maquinària, i muntadors; CCO 9: treballadors no qualificats; CCO 0: forces armades.

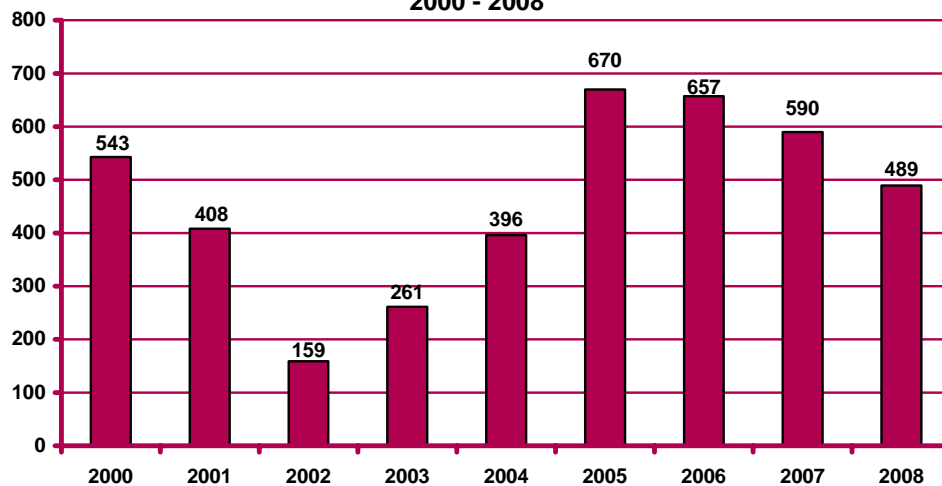
## Contractació a través d'empreses de treball temporal (ETT)

Contractació a través d'ETT a Mataró. Desembre 2008

		Contractació		Variació mes anterior		Variació interanual	
		Nombre	%	Absoluta	Relativa	Absoluta	Relativa
Sexe	Home	224	45,81%	4	1,82%	-12	-5,08%
	Dona	265	54,19%	-6	-2,21%	-89	-25,14%
Edat	<20 anys	27	5,52%	-11	-28,95%	-61	-69,32%
	20 - 24 anys	105	21,47%	-35	-25,00%	-60	-36,36%
	25 - 29 anys	85	17,38%	2	2,41%	-2	-2,30%
	30 - 44 anys	180	36,81%	24	15,38%	7	4,05%
	>44 anys	92	18,81%	18	24,32%	15	19,48%
Durada	<=1 dia	124	25,36%	20	19,23%	13	11,71%
	>1 a <=3 dies	50	10,22%	5	11,11%	-26	-34,21%
	>3 a <=5 dies	40	8,18%	6	17,65%	-34	-45,95%
	>5 a <=10 dies	60	12,27%	-71	-54,20%	30	100,00%
	>10 a <=15 dies	49	10,02%	-6	-10,91%	7	16,67%
	>15 a <=30 dies	28	5,73%	-7	-20,00%	-18	-39,13%
	>30 dies	13	2,66%	-6	-31,58%	-6	-31,58%
	Indeterminada	125	25,56%	57	83,82%	-67	-34,90%
<b>Total contractes</b>		<b>489</b>	<b>100%</b>	<b>-2</b>	<b>-0,41%</b>	<b>-101</b>	<b>-17,12%</b>
Altres àmbits	Maresme	1.187		118	11,04%	-111	-8,55%
	Província de Barcelona	20.408		-710	-3,36%	-11.018	-35,06%
	Catalunya	24.889		-396	-1,57%	-12.429	-33,31%
	Espanya	n.d.		n.d.	n.d.	n.d.	n.d.

n.c.: no calculable; n.d.: no disponible

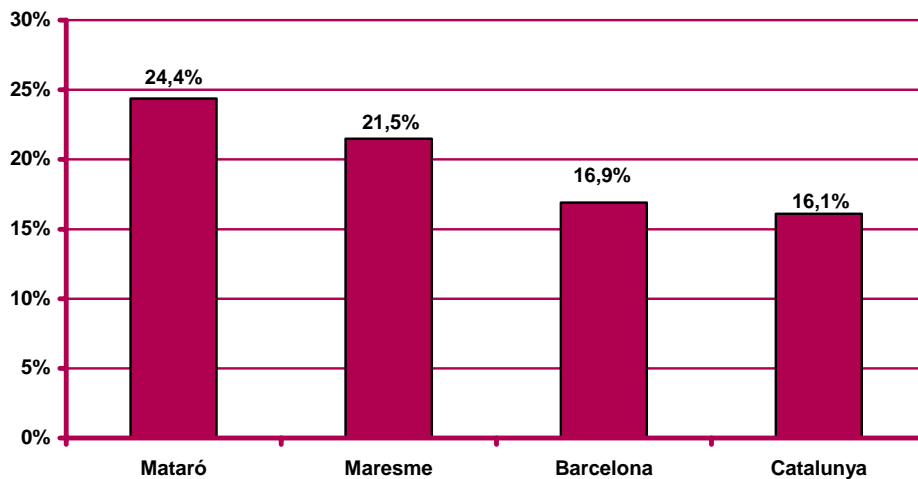
Contractació a través d'ETT al mes de desembre. Mataró.  
2000 - 2008



**Evolució mensual de la contractació a través d'ETT. Mataró.  
 2006 - 2008**



**Pes percentual de la contractació a través d'ETT sobre el  
 total de contractacions. Desembre 2008**





**Ajuntament de Mataró**



**Diputació  
Barcelona**

xarxa de municipis



Generalitat de Catalunya  
**Servei d'Ocupació de Catalunya**

UNIÓ EUROPEA  
Fons Social Europeu



Per a més informació:

**Ajuntament de Mataró. Servei d'Estudis i Planificació**  
C/ El Carreró, 13. 08301 Mataró. Tel. 93 758 21 00 - Fax 93 758 21 62  
<http://www.mataro.cat> - correu electrònic: [ajmataro@ajmataro.cat](mailto:ajmataro@ajmataro.cat)

