

L'Observatori

68

Mercat de Treball de Mataró

Any XIV
Març 2009



Índex

Atur registrat	Pàg.
Atur registrat. Resum _____	2
Atur registrat per sexe _____	4
Atur registrat per edat _____	6
Atur registrat per sexe i edat _____	8
Atur registrat per sector econòmic _____	9
Atur registrat per nivell d'instrucció _____	11
Atur registrat per ocupació _____	13
Atur registrat d'estrangers _____	16

Contractació	Pàg.
Contractació. Resum _____	18
Contractació per modalitat i tipologia _____	20
Contractació per sexe _____	21
Contractació per edat _____	23
Contractació per sexe i edat _____	26
Contractació per sector econòmic _____	27
Contractació per nivell d'instrucció _____	30
Contractació per ocupació _____	33
Contractació per durada _____	37
Contractació per grandària de l'empresa _____	39
Contractació d'estrangers _____	43
Contractació a través d'empreses de treball temporal (ETT) _____	45

Atur registrat. Resum

Atur registrat a Mataró. Març 2009

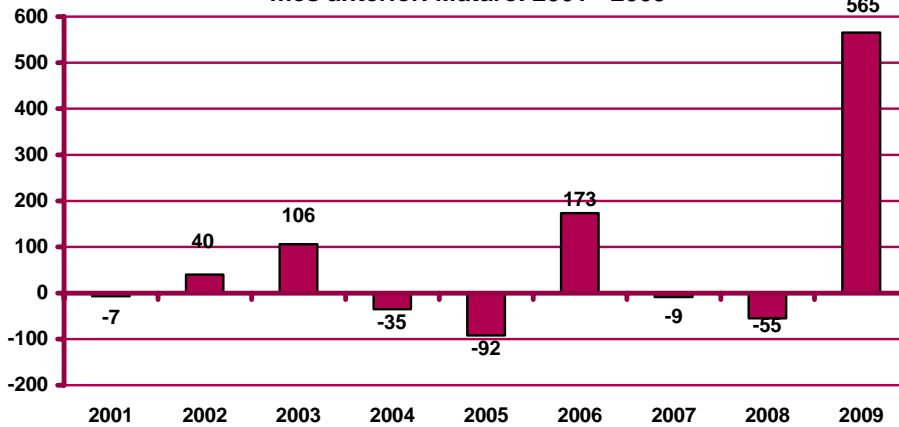
	Atur registrat		Variació mes anterior		Variació interanual		
	Nombre	%	Absoluta	Relativa	Absoluta	Relativa	
Sexe	Home	5.749	51,92%	331	6,11%	2.786	94,03%
	Dona	5.323	48,08%	234	4,60%	1.500	39,24%
Edat	<20 anys	254	2,29%	19	8,09%	90	54,88%
	20 - 24 anys	869	7,85%	27	3,21%	407	88,10%
	25 - 29 anys	1.387	12,53%	90	6,94%	672	93,99%
	30 - 44 anys	4.197	37,91%	266	6,77%	1.892	82,08%
	>44 anys	4.365	39,42%	163	3,88%	1.225	39,01%
Sector	Agricultura	110	0,99%	n.v.	n.v.	n.v.	n.v.
	Indústria	3.191	28,82%	n.v.	n.v.	n.v.	n.v.
	Construcció	2.162	19,53%	n.v.	n.v.	n.v.	n.v.
	Serveis	5.169	46,69%	n.v.	n.v.	n.v.	n.v.
	SOA	440	3,97%	n.v.	n.v.	n.v.	n.v.
Nivell d'instrucció	Sense estudis	252	2,28%	16	6,78%	141	127,03%
	Estudis primaris incomplets	816	7,37%	70	9,38%	271	49,72%
	Estudis primaris complets	853	7,70%	34	4,15%	333	64,04%
	Programes formació professional	730	6,59%	28	3,99%	355	94,67%
	Educació general	7.555	68,24%	316	4,37%	2.789	58,52%
	Tècnics-professionals superiors	447	4,04%	38	9,29%	211	89,41%
	Universitaris primer cicle	186	1,68%	25	15,53%	92	97,87%
	Universitaris segon i tercer cicle	228	2,06%	38	20,00%	89	64,03%
	Altres estudis post-secundaris	5	0,05%	0	0,00%	5	n.c.
	Ocupació	CCO 1	143	1,29%	11	8,33%	63
CCO 2		260	2,35%	22	9,24%	120	85,71%
CCO 3		771	6,96%	52	7,23%	321	71,33%
CCO 4		1.132	10,22%	52	4,81%	361	46,82%
CCO 5		1.465	13,23%	90	6,55%	551	60,28%
CCO 6		125	1,13%	12	10,62%	45	56,25%
CCO 7		2.055	18,56%	79	4,00%	977	90,63%
CCO 8		2.246	20,29%	98	4,56%	690	44,34%
CCO 9		2.875	25,97%	149	5,47%	1.158	67,44%
CCO 0		0	0,00%	0	0,00%	0	0,00%
Nacio-nalitat	Espanyola	9.121	82,38%	384	4,40%	3.387	59,07%
	Estrangera	1.951	17,62%	181	10,23%	899	85,46%
Total aturats registrats		11.072		565	5,38%	4.286	63,16%
Altres àmbits	Maresme	31.202		1.380	4,63%	12.053	62,94%
	Província de Barcelona	373.364		16.135	4,52%	150.532	67,55%
	Catalunya	498.352		18.865	3,93%	206.712	70,88%
	Espanya	3.605.402		123.543	3,55%	1.304.427	56,69%

Nota: les dades de desocupats registrats per sectors econòmics del mes de març de 2009 utilitzen la nova classificació CCAE-2009 que substitueix a la CCAE-93. Aquesta nova classificació suposa una reestructuració de la composició sectorial de l'atur registrat, i per tant la comparació de l'atur registrat per sector del mes de març respecte el mes de febrer no és vàlida, com tampoc ho és la comparació interanual de l'atur.

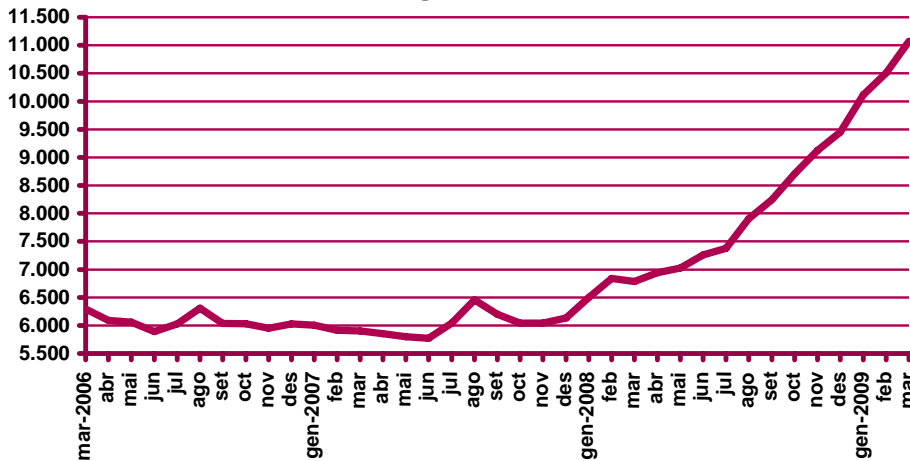
n.c.: no calculable; n.v.: comparació no vàlida.

CCO 1: personal directiu de les empreses i de les administracions públiques; CCO 2: tècnics i professionals científics i intel·lectuals; CCO 3: tècnics i professionals de suport; CCO 4: empleats administratius; CCO 5: treballadors de serveis de restauració, personals, protecció i venedors de comerços; CCO 6: treballadors qualificats en activitats agràries i pesqueres; CCO 7: artesans i treballadors qualificats de les indústries manufactureres, la construcció i la mineria, llevat dels operadors d'instal·lacions i maquinària; CCO 8: operadors d'instal·lacions i maquinària, i muntadors; CCO 9: treballadors no qualificats; CCO 0: forces armades.

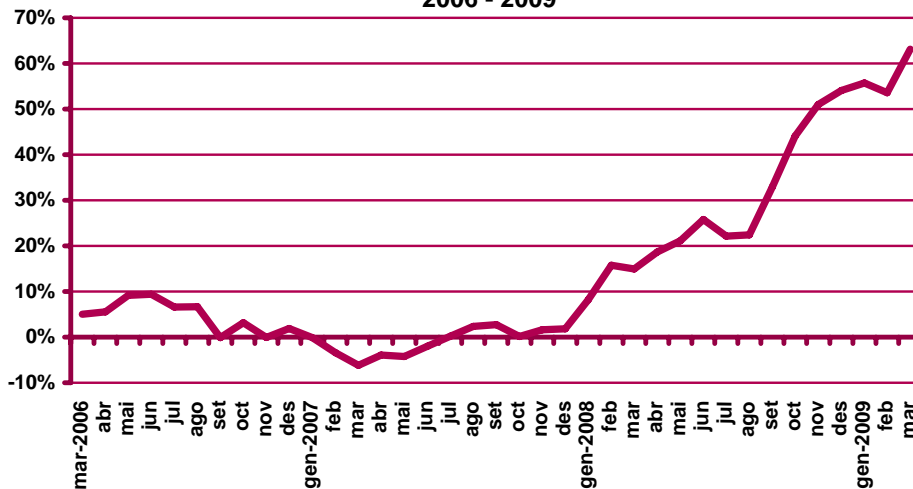
Variació d'aturats registrats al mes de març respecte el mes anterior. Mataró. 2001 - 2009



Evolució de l'atur registrat. Mataró. 2006 - 2009



Evolució de la variació interanual de l'atur registrat. Mataró. 2006 - 2009

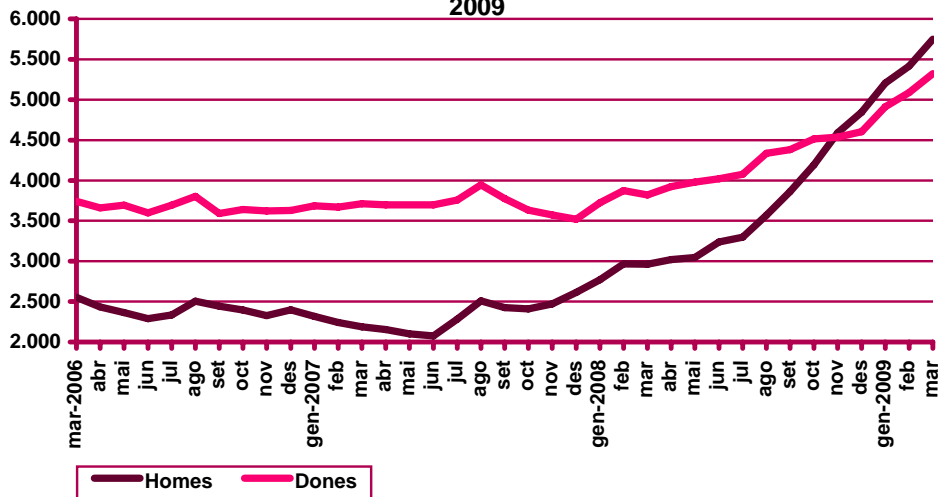


Atur registrat per sexe

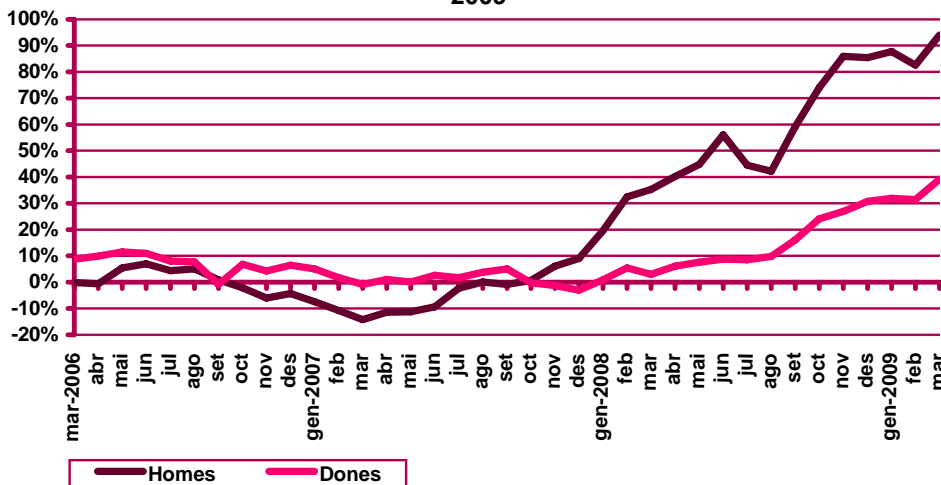
Evolució mensual de l'atur registrat per sexe. Mataró. 2009

Mesos	Variació interanual								
	Total	Valors absoluts		Distrib. percentual		Absoluta		Relativa	
	Total	Homes	Dones	Homes	Dones	Homes	Dones	Homes	Dones
Gener	10.118	5.207	4.911	51,46%	48,54%	2.434	1.188	87,77%	31,91%
Febrer	10.507	5.418	5.089	51,57%	48,43%	2.450	1.216	82,55%	31,40%
Març	11.072	5.749	5.323	51,92%	48,08%	2.786	1.500	94,03%	39,24%
Abril									
Maig									
Juny									
Juliol									
Agost									
Setembre									
Octubre									
Novembre									
Desembre									

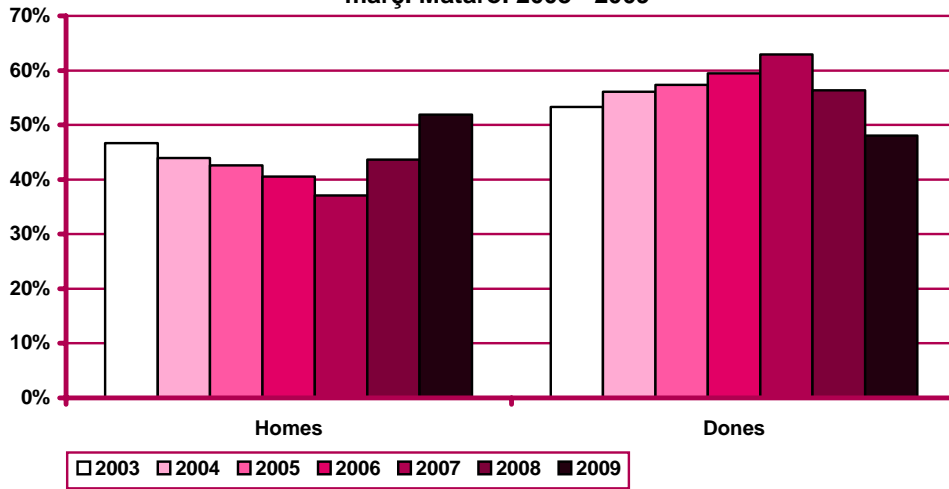
Evolució mensual de l'atur registrat per sexes. Mataró. 2006 - 2009



Variació interanual de l'atur registrat per sexes. Mataró. 2006 - 2009



Distribució percentual de l'atur registrat per sexe al mes de març. Mataró. 2003 - 2009



Atur registrat per edat

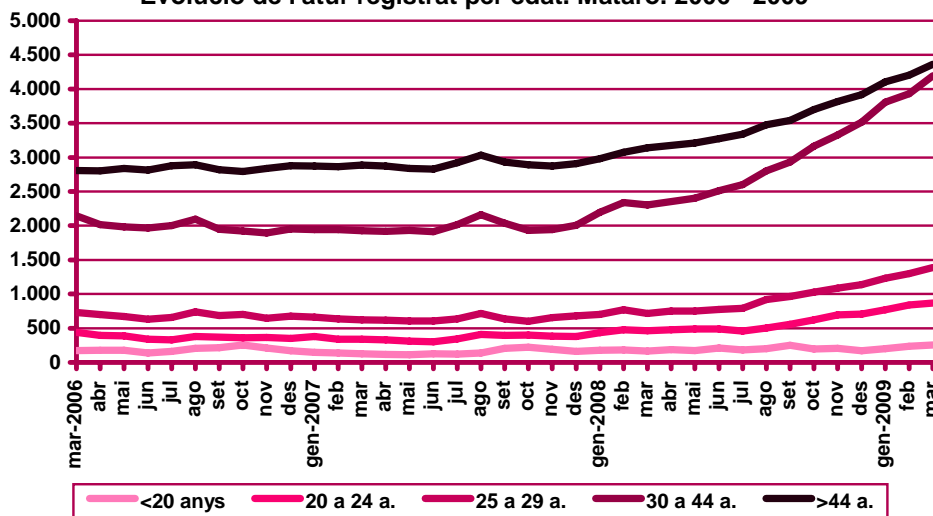
Evolució mensual de l'atur registrat per edat. Mataró. 2009

Mesos	Total	Valors absoluts					Distribució percentual				
	Total	<20 anys	20 - 24 a.	25 - 29 a.	30 - 44 a.	>44 a.	<20 anys	20 - 24 a.	25 - 29 a.	30 - 44 a.	>44 a.
Gener	10.118	202	769	1.232	3.807	4.108	2,00%	7,60%	12,18%	37,63%	40,60%
Febrer	10.507	235	842	1.297	3.931	4.202	2,24%	8,01%	12,34%	37,41%	39,99%
Març	11.072	254	869	1.387	4.197	4.365	2,29%	7,85%	12,53%	37,91%	39,42%
Abril											
Maig											
Juny											
Juliol											
Agost											
Setembre											
Octubre											
Novembre											
Desembre											

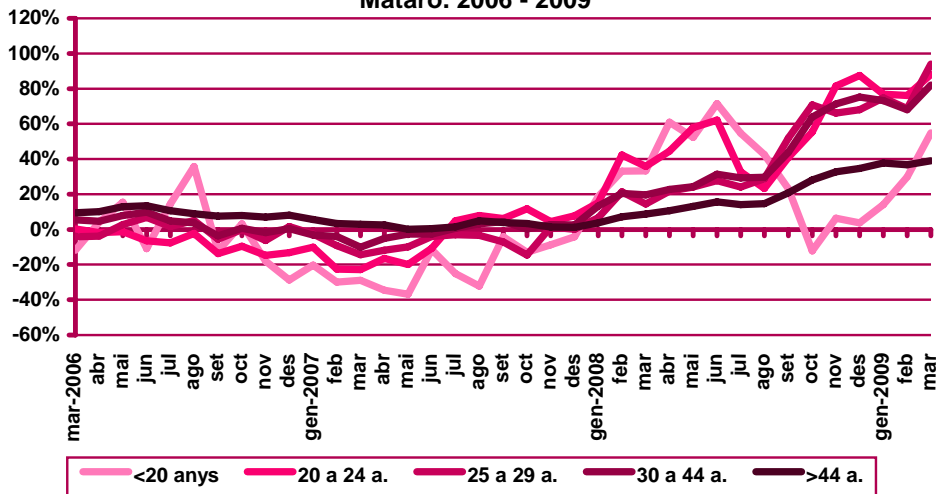
Evolució mensual de la variació interanual de l'atur registrat per edat. Mataró. 2009

Mesos	Variació interanual absoluta					Variació interanual relativa				
	<20 anys	20 - 24 a.	25 - 29 a.	30 - 44 a.	>44 a.	<20 anys	20 - 24 a.	25 - 29 a.	30 - 44 a.	>44 a.
Gener	25	334	527	1.609	1.127	14,12%	76,78%	74,75%	73,20%	37,81%
Febrer	54	364	528	1.590	1.130	29,83%	76,15%	68,66%	67,92%	36,78%
Març	90	407	672	1.892	1.225	54,88%	88,10%	93,99%	82,08%	39,01%
Abril										
Maig										
Juny										
Juliol										
Agost										
Setembre										
Octubre										
Novembre										
Desembre										

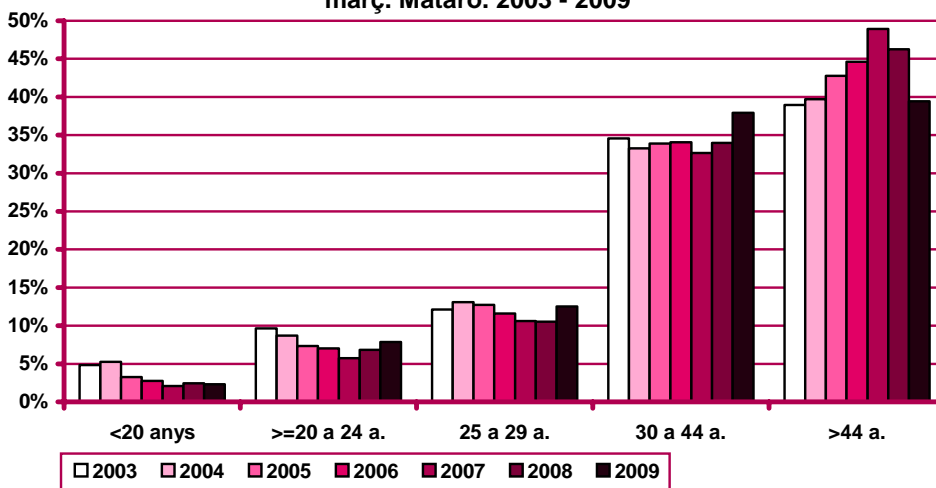
Evolució de l'atur registrat per edat. Mataró. 2006 - 2009



Evolució de la variació interanual de l'atur registrat per edat.
 Mataró. 2006 - 2009



Distribució percentual de l'atur registrat per edat al mes de març. Mataró. 2003 - 2009



Atur registrat per sexe i edat

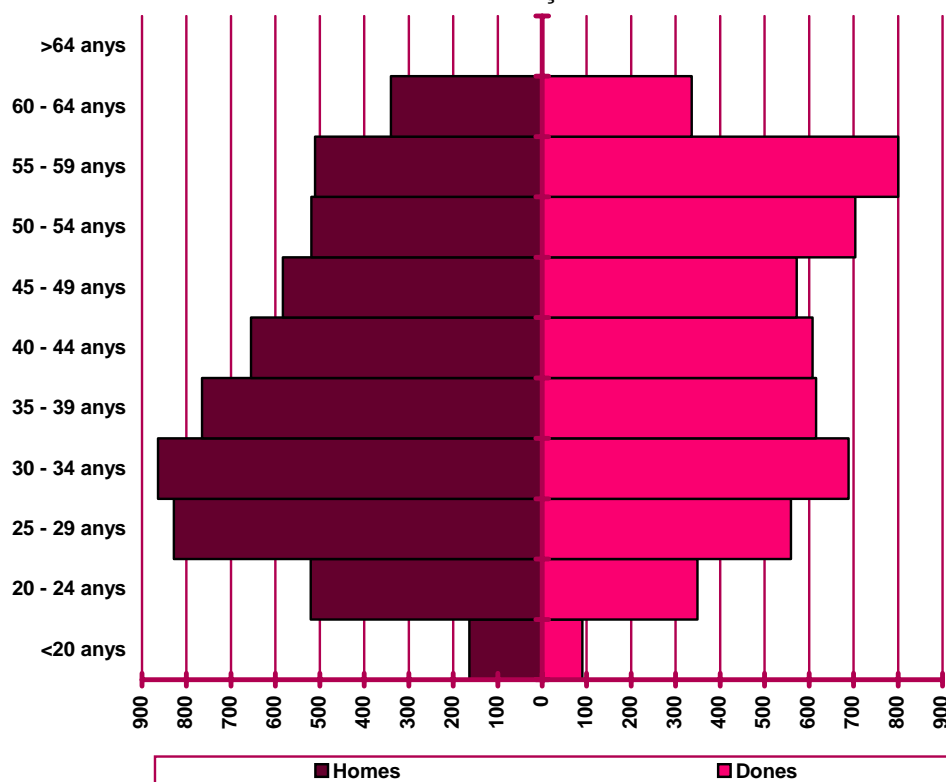
Distribució de l'atur registrat per edat i sexe. Mataró. Març 2009

	Homes			Dones			Total	
	Nombre	% ⁽¹⁾	% ⁽²⁾	Nombre	% ⁽¹⁾	% ⁽²⁾	Nombre	%
<20 anys	164	64,57%	2,85%	90	35,43%	1,69%	254	2,29%
20 - 24 anys	520	59,84%	9,05%	349	40,16%	6,56%	869	7,85%
25 - 29 anys	828	59,70%	14,40%	559	40,30%	10,50%	1.387	12,53%
30 - 34 anys	864	55,63%	15,03%	689	44,37%	12,94%	1.553	14,03%
35 - 39 anys	765	55,39%	13,31%	616	44,61%	11,57%	1.381	12,47%
40 - 44 anys	655	51,86%	11,39%	608	48,14%	11,42%	1.263	11,41%
45 - 49 anys	583	50,48%	10,14%	572	49,52%	10,75%	1.155	10,43%
50 - 54 anys	519	42,44%	9,03%	704	57,56%	13,23%	1.223	11,05%
55 - 59 anys	511	38,98%	8,89%	800	61,02%	15,03%	1.311	11,84%
60 - 64 anys	340	50,30%	5,91%	336	49,70%	6,31%	676	6,11%
>64 anys	0	0,00%	0,00%	0	0,00%	0,00%	0	0,00%
Total	5.749	51,92%	100%	5.323	48,08%	100%	11.072	100%

(1) Percentatge sobre el total d'homes i dones desocupades registrades del mateix grup d'edat.

(2) Percentatge sobre el total de persones desocupades registrades del mateix sexe.

Nombre de desocupats/des registrats/des per sexe i edat.
Mataró. Març 2009



Atur registrat per sector econòmic

Evolució mensual de l'atur registrat per sector econòmic. Mataró. 2009

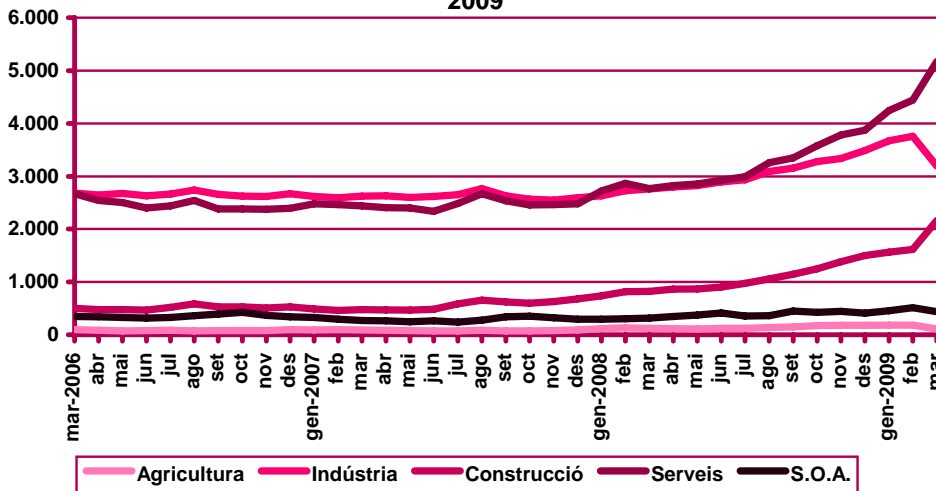
Mesos	Total	Valors absoluts					Distribució percentual				
	Total	Agricul- tura	Indús- tria	Cons- trucció	Serveis	S.O.A	Agricul- tura	Indús- tria	Cons- trucció	Serveis	S.O.A
Gener	10.118	184	3.669	1.565	4.243	457	1,82%	36,26%	15,47%	41,94%	4,52%
Febrer	10.507	183	3.756	1.614	4.442	512	1,74%	35,75%	15,36%	42,28%	4,87%
Març	11.072	110	3.191	2.162	5.169	440	0,99%	28,82%	19,53%	46,69%	3,97%
Abril											
Maig											
Juny											
Juliol											
Agost											
Setembre											
Octubre											
Novembre											
Desembre											

Evolució mensual de la variació interanual de l'atur registrat per sector econòmic. Mataró. 2009

Mesos	Variació interanual absoluta					Variació interanual relativa				
	Agricul- tura	Indús- tria	Cons- trucció	Serveis	S.O.A	Agricul- tura	Indús- tria	Cons- trucció	Serveis	S.O.A
Gener	67	1.039	831	1.523	162	57,26%	39,51%	113,22%	55,99%	54,92%
Febrer	53	1.029	799	1.578	207	40,77%	37,73%	98,04%	55,10%	67,87%
Març	n.v.	n.v.	n.v.	n.v.	n.v.	n.v.	n.v.	n.v.	n.v.	n.v.
Abril										
Maig										
Juny										
Juliol										
Agost										
Setembre										
Octubre										
Novembre										
Desembre										

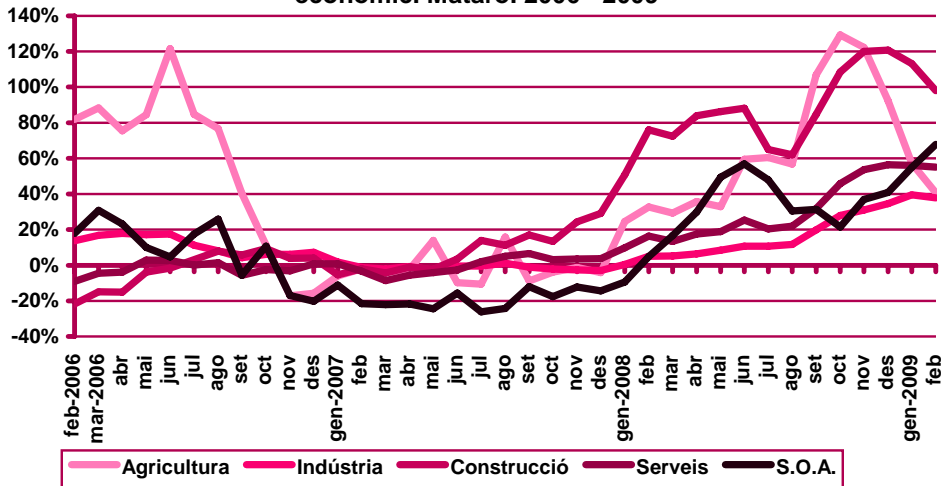
n.v.: comparació no vàlida.

Evolució de l'atur registrat per sector econòmic. Mataró. 2006 - 2009

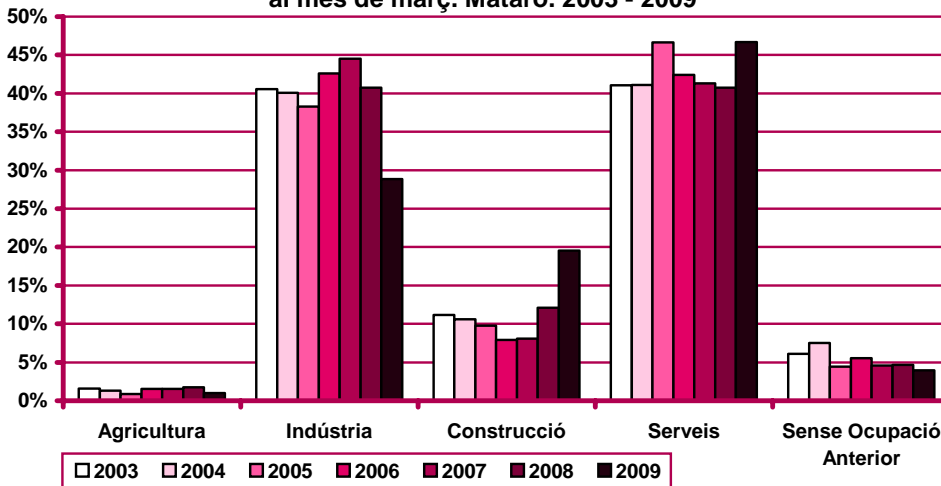


Nota: les dades de desocupats registrats per sectors econòmics del mes de març de 2009 utilitzen la nova classificació CCAE-2009 que substitueix a la CCAE-93. Aquesta nova classificació suposa una reestructuració de la composició sectorial de l'atur registrat, i per tant la comparació de l'atur registrat per sector del mes de març respecte el mes de febrer no és vàlida, com tampoc ho és la comparació interanual de l'atur.

Evolució de la variació interanual de l'atur registrat per sector econòmic. Mataró. 2006 - 2009



Distribució percentual de l'atur registrat per sector econòmic al mes de març. Mataró. 2003 - 2009



Nota: les dades de desocupats registrats per sectors econòmics del mes de març de 2009 utilitzen la nova classificació CCAE-2009 que substitueix a la CCAE-93. Aquesta nova classificació suposa una reestructuració de la composició sectorial de l'atur registrat, i per tant la comparació de l'atur registrat per sector del mes de març respecte el mes de febrer no és vàlida, com tampoc ho és la comparació interanual de l'atur.

Atur registrat per nivell d'instrucció

Evolució mensual de l'atur registrat per nivell d'instrucció. Mataró. 2009

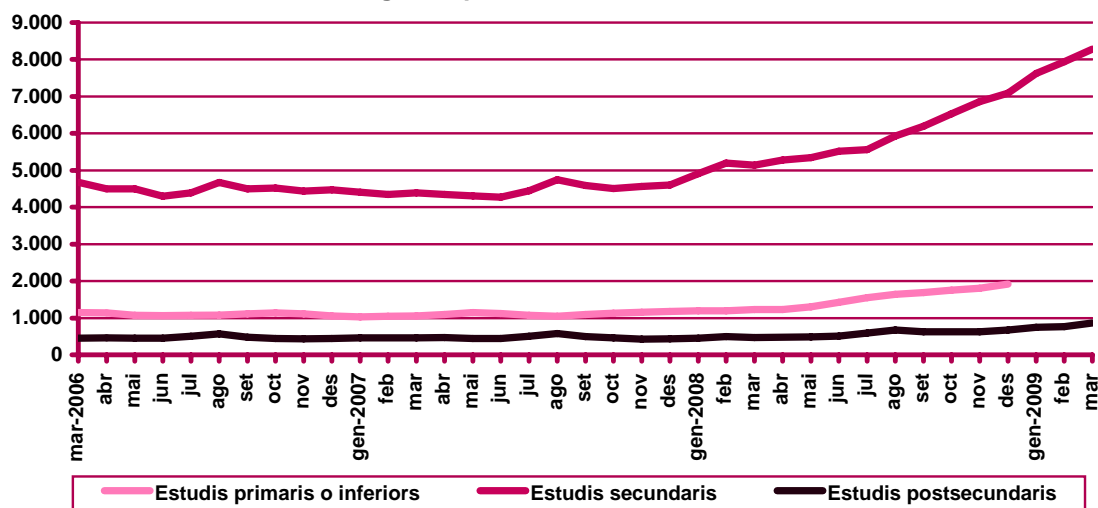
Mesos	Total	Valors absoluts			Distribució percentual		
	Total	Estudis primaris o	Estudis	Estudis	Estudis primaris o	Estudis	Estudis
		inferiors	secundaris	postsecund.	inferiors	secundaris	postsecund.
Gener	10.118	1.750	7.621	747	17,30%	75,32%	7,38%
Febrer	10.507	1.801	7.941	765	17,14%	75,58%	7,28%
Març	11.072	1.921	8.285	866	17,35%	74,83%	7,82%
Abril							
Maig							
Juny							
Juliol							
Agost							
Setembre							
Octubre							
Novembre							
Desembre							

Evolució mensual de la variació interanual de l'atur registrat per nivell d'instrucció.

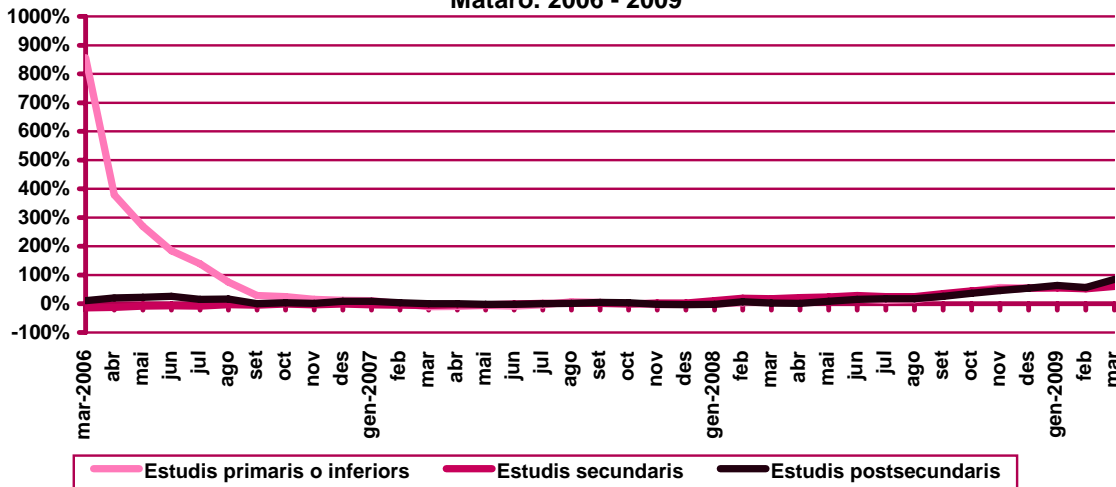
Mataró. 2009

Mesos	Variació interanual absoluta			Variació interanual relativa		
	Estudis primaris o	Estudis	Estudis	Estudis primaris o	Estudis	Estudis
	inferiors	secundaris	postsecund.	inferiors	secundaris	postsecund.
Gener	621	2.710	291	55,00%	55,18%	63,82%
Febrer	647	2.744	275	56,07%	52,80%	56,12%
Març	745	3.144	397	63,35%	61,16%	84,65%
Abril						
Maig						
Juny						
Juliol						
Agost						
Setembre						
Octubre						
Novembre						
Desembre						

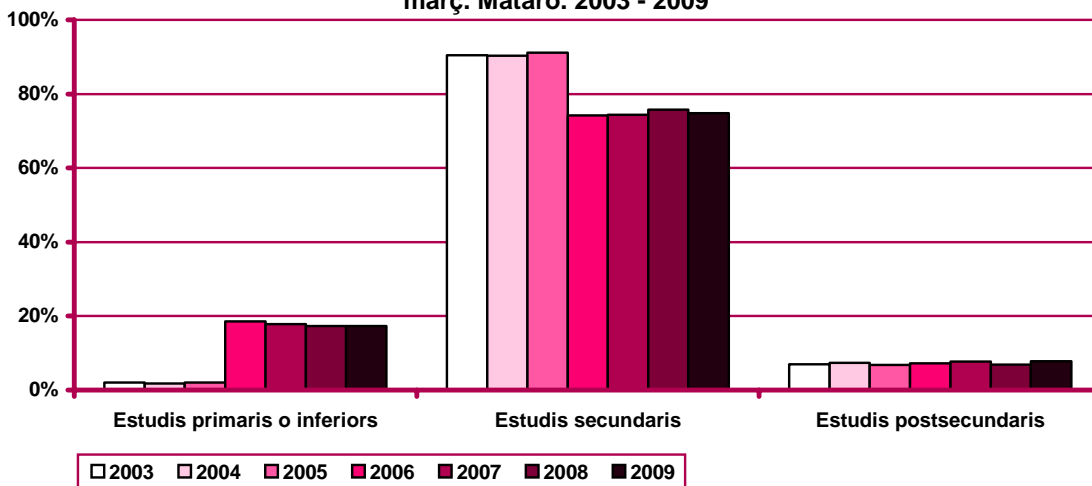
Evolució de l'atur registrat per nivell d'instrucció. Mataró. 2006 - 2009



**Evolució de la variació interanual de l'atur registrat per nivell d'instrucció.
 Mataró. 2006 - 2009**



Distribució percentual de l'atur registrat per nivell d'instrucció al mes de març. Mataró. 2003 - 2009



Atur registrat per ocupació

Evolució mensual de l'atur registrat per ocupació. Mataró. 2009

Mesos	Total	Valors absoluts									
	Total	CCO 1	CCO 2	CCO 3	CCO 4	CCO 5	CCO 6	CCO 7	CCO 8	CCO 9	CCO 0
Gener	10.118	127	233	695	1.059	1.309	111	1.884	2.082	2.618	0
Febrer	10.507	132	238	719	1.080	1.375	113	1.976	2.148	2.726	0
Març	11.072	143	260	771	1.132	1.465	125	2.055	2.246	2.875	0
Abril											
Maig											
Juny											
Juliol											
Agost											
Setembre											
Octubre											
Novembre											
Desembre											

Evolució mensual de l'atur registrat per ocupació. Mataró. 2009

Mesos	Distribució percentual									
	CCO 1	CCO 2	CCO 3	CCO 4	CCO 5	CCO 6	CCO 7	CCO 8	CCO 9	CCO 0
Gener	1,26%	2,30%	6,87%	10,47%	12,94%	1,10%	18,62%	20,58%	25,87%	0,00%
Febrer	1,26%	2,27%	6,84%	10,28%	13,09%	1,08%	18,81%	20,44%	25,94%	0,00%
Març	1,29%	2,35%	6,96%	10,22%	13,23%	1,13%	18,56%	20,29%	25,97%	0,00%
Abril										
Maig										
Juny										
Juliol										
Agost										
Setembre										
Octubre										
Novembre										
Desembre										

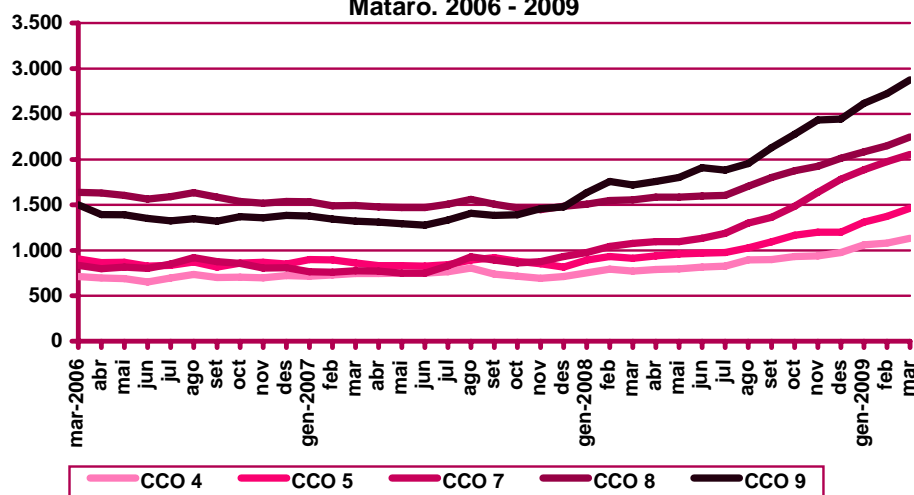
CCO 1: personal directiu de les empreses i de les administracions públiques; CCO 2: tècnics i professionals científics i intel·lectuals; CCO 3: tècnics i professionals de suport; CCO 4: empleats administratius; CCO 5: treballadors de serveis de restauració, personals, protecció i venedors de comerços; CCO 6: treballadors qualificats en activitats agràries i pesqueres; CCO 7: artesans i treballadors qualificats de les indústries manufactureres, la construcció i la mineria, llevat dels operadors d'instal·lacions i maquinària; CCO 8: operadors d'instal·lacions i maquinària, i muntadors; CCO 9: treballadors no qualificats; CCO 0: forces armades.

Evolució mensual de la variació interanual de l'atur registrat per ocupació. Mataró. 2009

Mesos	Variació interanual absoluta									
	CCO 1	CCO 2	CCO 3	CCO 4	CCO 5	CCO 6	CCO 7	CCO 8	CCO 9	CCO 0
Gener	47	96	252	308	417	38	909	575	982	-2
Febrer	49	97	254	288	444	36	933	599	967	-1
Març	63	120	321	361	551	45	977	690	1.158	0
Abril										
Maig										
Juny										
Juliol										
Agost										
Setembre										
Octubre										
Novembre										
Desembre										

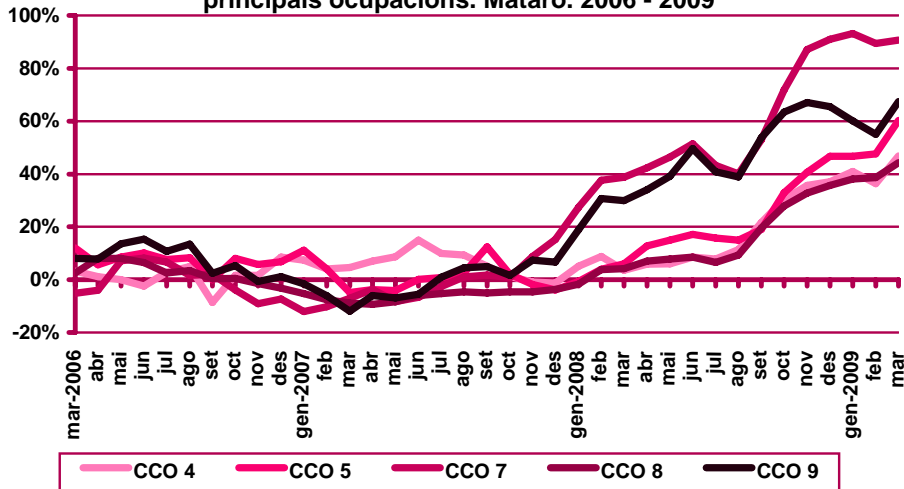
Mesos	Variació interanual relativa									
	CCO 1	CCO 2	CCO 3	CCO 4	CCO 5	CCO 6	CCO 7	CCO 8	CCO 9	CCO 0
Gener	58,75%	70,07%	56,88%	41,01%	46,75%	52,05%	93,23%	38,16%	60,02%	-100,00%
Febrer	59,04%	68,79%	54,62%	36,36%	47,69%	46,75%	89,45%	38,67%	54,97%	-100,00%
Març	78,75%	85,71%	71,33%	46,82%	60,28%	56,25%	90,63%	44,34%	67,44%	0,00%
Abril										
Maig										
Juny										
Juliol										
Agost										
Setembre										
Octubre										
Novembre										
Desembre										

Evolució de l'atur registrat a les principals ocupacions.
Mataró. 2006 - 2009

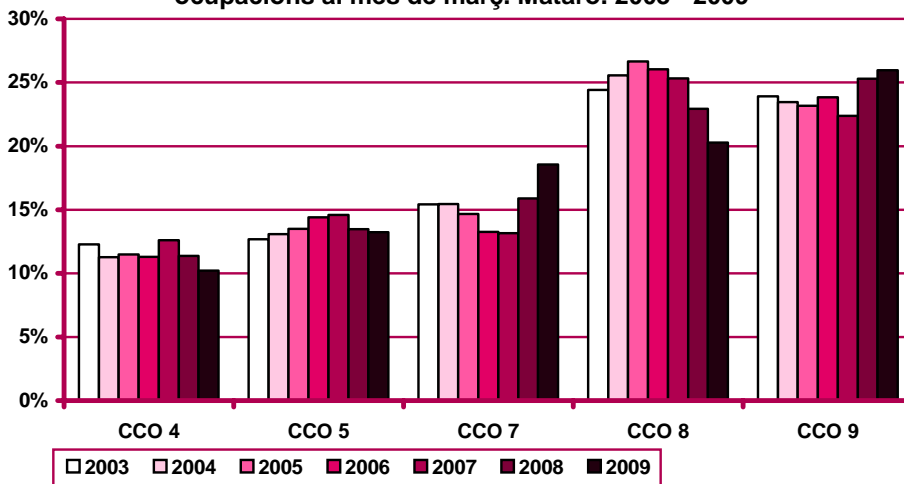


CCO 1: personal directiu de les empreses i de les administracions públiques; CCO 2: tècnics i professionals científics i intel·lectuals; CCO 3: tècnics i professionals de suport; CCO 4: empleats administratius; CCO 5: treballadors de serveis de restauració, personals, protecció i venedors de comerços; CCO 6: treballadors qualificats en activitats agràries i pesqueres; CCO 7: artesans i treballadors qualificats de les indústries manufactureres, la construcció i la mineria, llevat dels operadors d'instal·lacions i maquinària; CCO 8: operadors d'instal·lacions i maquinària, i muntadors; CCO 9: treballadors no qualificats; CCO 0: forces armades.

Evolució de la variació interanual de l'atur registrat a les principals ocupacions. Mataró. 2006 - 2009

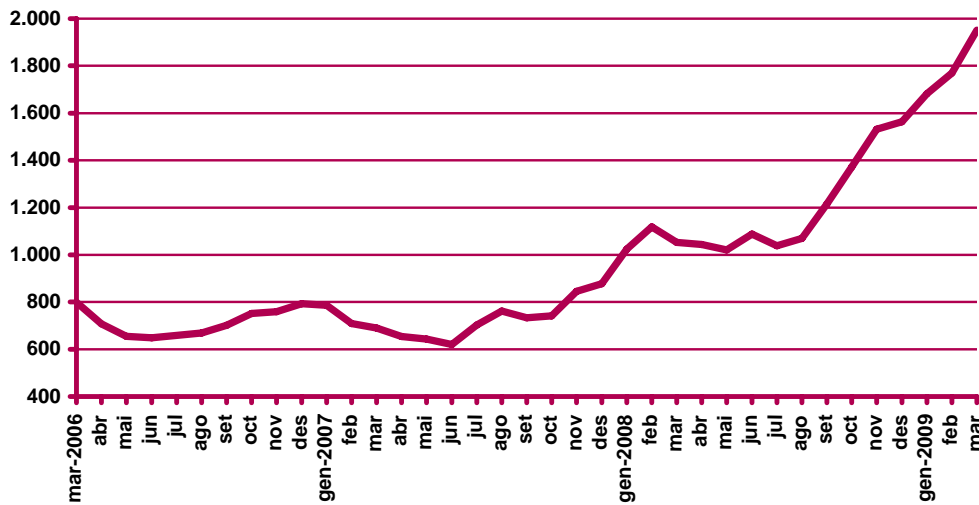


Distribució percentual de l'atur registrat a les principals ocupacions al mes de març. Mataró. 2003 - 2009

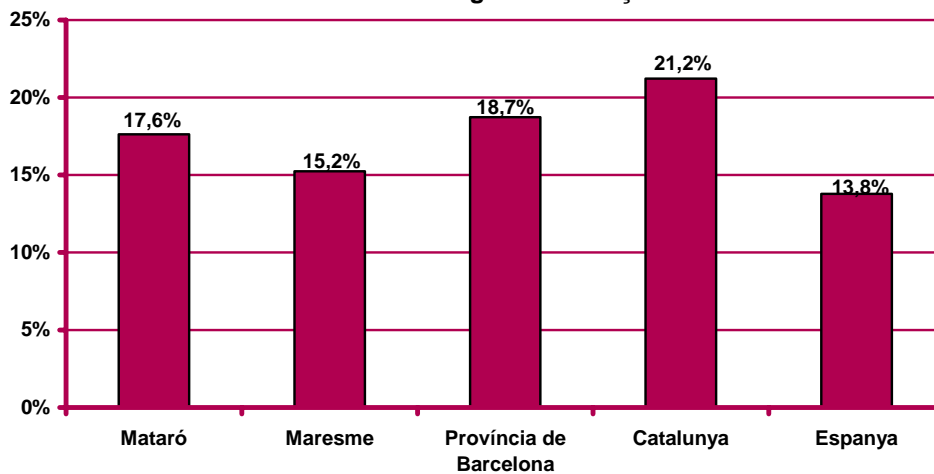


CCO 1: personal directiu de les empreses i de les administracions públiques; CCO 2: tècnics i professionals científics i intel·lectuals; CCO 3: tècnics i professionals de suport; CCO 4: empleats administratius; CCO 5: treballadors de serveis de restauració, personals, protecció i venedors de comerços; CCO 6: treballadors qualificats en activitats agràries i pesqueres; CCO 7: artesans i treballadors qualificats de les indústries manufactureres, la construcció i la mineria, llevat dels operadors d'instal·lacions i maquinària; CCO 8: operadors d'instal·lacions i maquinària, i muntadors; CCO 9: treballadors no qualificats; CCO 0: forces armades.

Evolució de l'atur registrat d'estrangers. Mataró. 2006 - 2009



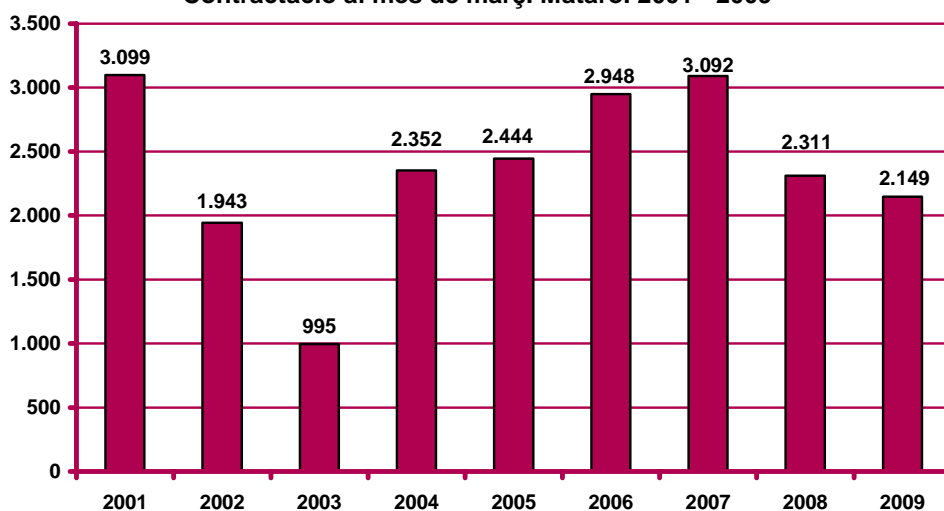
Pes percentual dels aturats registrats estrangers sobre el total d'aturats registrats. Març 2009



(continuació) Contractació a Mataró. Març 2009

		Contractació		Variació mes anterior		Variació interanual	
		Nombre	%	Absoluta	Relativa	Absoluta	Relativa
Nació-nalitat	Espanyola	1.592	74,08%	146	10,10%	-221	-12,19%
	Estrangera	557	25,92%	171	44,30%	59	11,85%
Contractador	ETT	337	15,68%	34	11,22%	-84	-19,95%
	No ETT	1.812	84,32%	283	18,51%	-78	-4,13%
Total contractes		2.149	100%	317	17,30%	-162	-7,01%
Altres àmbits	Maresme	5.630		788	16,27%	-1.910	-25,33%
	Província de Barcelona	116.931		3.243	2,85%	-34.404	-22,73%
	Catalunya	151.727		6.224	4,28%	-49.308	-24,53%
	Espanya	1.061.112		44.434	4,37%	-224.532	-17,46%

Contractació al mes de març. Mataró. 2001 - 2009



Evolució mensual de la contractació. Mataró. 2007 - 2009



Contractació per modalitat i tipologia

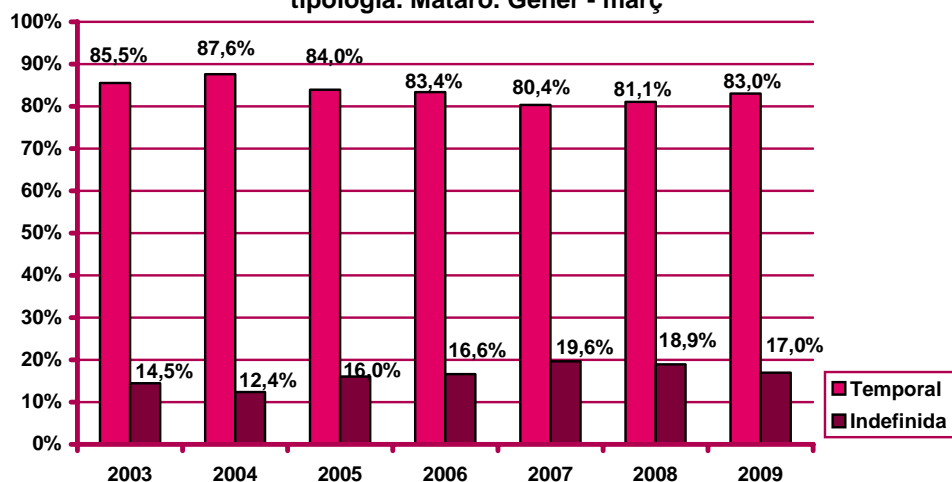
Contractes per modalitat. Mataró. Març 2009

Modalitat de contractació	Total		Variació mes anterior		Variació interanual	
	Nombre	%	Absoluta	Relativa	Absoluta	Relativa
Ordinari temps indefinit	149	6,93%	-8	-5,10%	-25	-14,37%
Foment de la contractació indefinida	58	2,70%	-21	-26,58%	-51	-46,79%
Indefinit minusvàlids	2	0,09%	1	100,00%	0	0,00%
Convertits en indefinits	153	7,12%	17	12,50%	-43	-21,94%
Total indefinits	362	16,85%	-11	-2,95%	-119	-24,74%
Obra o servei	549	25,55%	154	38,99%	15	2,81%
Eventuals circumstàncies producció	829	38,58%	136	19,62%	-132	-13,74%
Interinitat	378	17,59%	37	10,85%	69	22,33%
Temporals bonificats minusvàlids	7	0,33%	0	0,00%	2	40,00%
Relleu	3	0,14%	-4	-57,14%	-1	-25,00%
Jubilació parcial	4	0,19%	-2	-33,33%	-1	-20,00%
Pràctiques	4	0,19%	1	33,33%	2	100,00%
Formació	3	0,14%	1	50,00%	-4	-57,14%
Altres	10	0,47%	5	100,00%	7	233,33%
Total temporals	1.787	83,15%	328	22,48%	-43	-2,35%
Total contractació	2.149	100%	317	17,30%	-162	-7,01%

n.c.: no calculable

n.c.: no calculable

Evolució del percentatge de contractació acumulada per tipologia. Mataró. Gènere - març



Contractació per sexe

Evolució mensual de la contractació per sexe. Mataró. 2009

Mesos	Valors absoluts								
	Total			Homes			Dones		
	Total	Indef.	Temp.	Total	Indef.	Temp.	Total	Indef.	Temp.
Gener	2.240	321	1.919	1.010	152	858	1.230	169	1.061
Febrer	1.832	373	1.459	923	198	725	909	175	734
Març	2.149	362	1.787	1.132	191	941	1.017	171	846
Abril									
Maig									
Juny									
Juliol									
Agost									
Setembre									
Octubre									
Novembre									
Desembre									

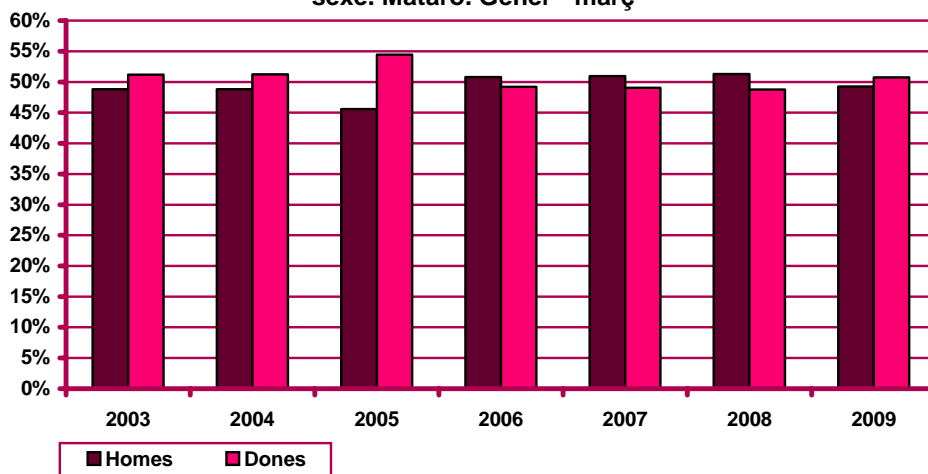
Evolució mensual de l'acumulat de l'any de la contractació per sexe. Mataró. 2009

Mesos	Valors absoluts								
	Total			Homes			Dones		
	Total	Indef.	Temp.	Total	Indef.	Temp.	Total	Indef.	Temp.
Gener	2.240	321	1.919	1.010	152	858	1.230	169	1.061
Febrer	4.072	694	3.378	1.933	350	1.583	2.139	344	1.795
Març	6.221	1.056	5.165	3.065	541	2.524	3.156	515	2.641
Abril									
Maig									
Juny									
Juliol									
Agost									
Setembre									
Octubre									
Novembre									
Desembre									

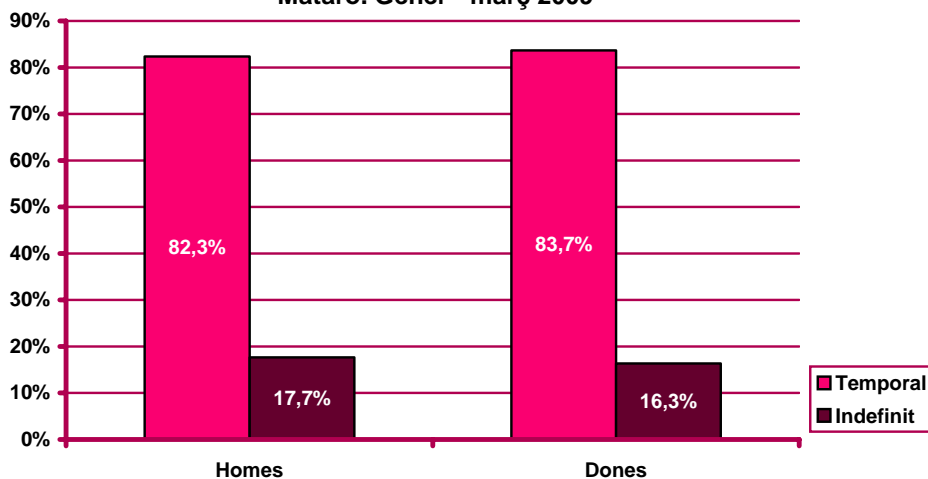
Evolució mensual de la variació interanual de l'acumulat de l'any de la contractació per sexe. Mataró. 2009

Mesos	Valors absoluts			Valors relatius		
	Total	Homes	Dones	Total	Homes	Dones
Gener	-574	-427	-147	-20,40%	-29,71%	-10,68%
Febrer	-1.700	-1.061	-639	-29,45%	-35,44%	-23,00%
Març	-1.862	-1.078	-784	-23,04%	-26,02%	-19,90%
Abril						
Maig						
Juny						
Juliol						
Agost						
Setembre						
Octubre						
Novembre						
Desembre						

Evolució del percentatge de contractació acumulada per sexe. Mataró. Gner - març



Percentatge de contractació acumulada per tipologia i sexe. Mataró. Gner - març 2009



Contractació per edat

Evolució mensual de la contractació per edat. Mataró. 2009

Mesos	Valors absoluts					
	Total	<20 anys	20 - 24 a.	25 - 29 a.	30 - 44 a.	>44 a.
Gener	2.240	134	491	407	859	349
Febrer	1.832	96	336	349	736	315
Març	2.149	93	394	400	857	405
Abril						
Maig						
Juny						
Juliol						
Agost						
Setembre						
Octubre						
Novembre						
Desembre						

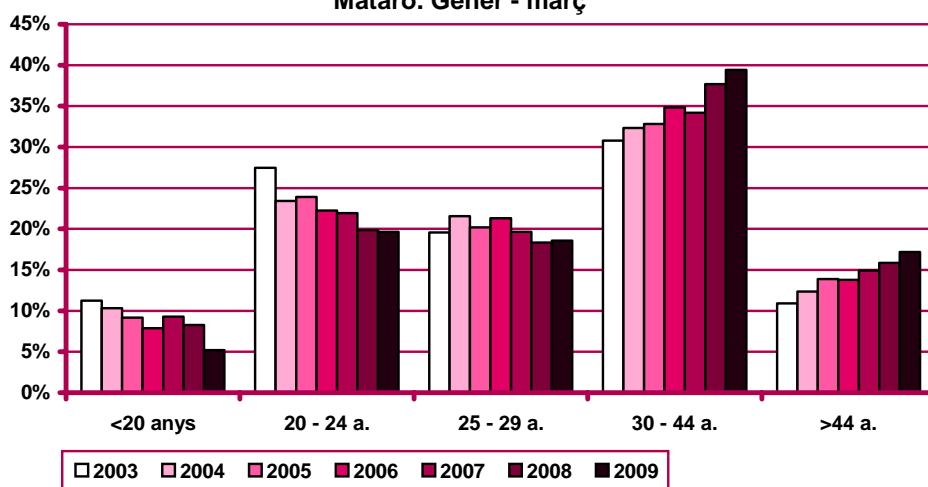
Evolució mensual de l'acumulat de l'any de la contractació per edat. Mataró. 2009

Mesos	Valors absoluts					
	Total	<20 anys	20 - 24 a.	25 - 29 a.	30 - 44 a.	>44 a.
Gener	2.240	134	491	407	859	349
Febrer	4.072	230	827	756	1.595	664
Març	6.221	323	1.221	1.156	2.452	1.069
Abril						
Maig						
Juny						
Juliol						
Agost						
Setembre						
Octubre						
Novembre						
Desembre						

Evolució mensual de la variació interanual de l'acumulat de l'any de la contractació per edat. Mataró. 2009

Mesos	Valors absoluts					Valors relatius				
	<20 anys	20 - 24 a.	25 - 29 a.	30 - 44 a.	>44 a.	<20 anys	20 - 24 a.	25 - 29 a.	30 - 44 a.	>44 a.
Gener	-107	-107	-77	-198	-85	-44,40%	-17,89%	-15,91%	-18,73%	-19,59%
Febrer	-243	-314	-291	-588	-264	-51,37%	-27,52%	-27,79%	-26,94%	-28,45%
Març	-345	-385	-328	-593	-211	-51,65%	-23,97%	-22,10%	-19,47%	-16,48%
Abril										
Maig										
Juny										
Juliol										
Agost										
Setembre										
Octubre										
Novembre										
Desembre										

Evolució del percentatge de contractació per edat.
Mataró. Gener - març



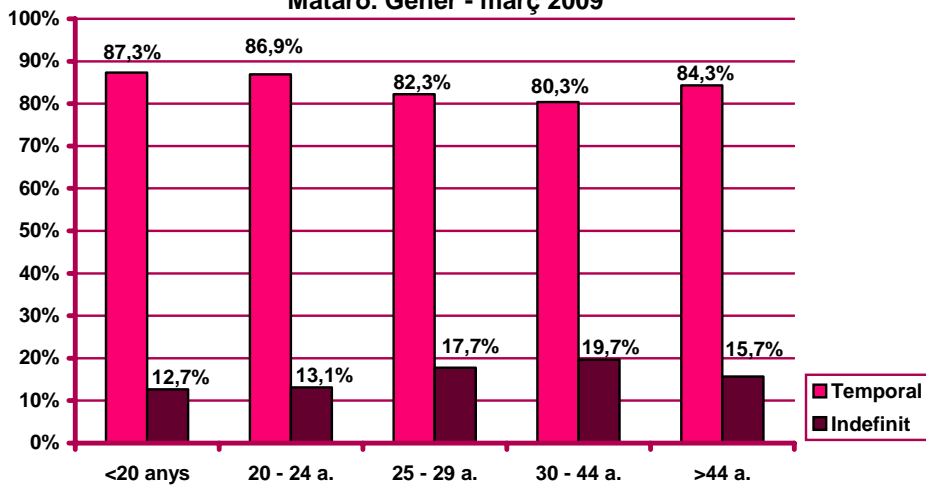
Evolució mensual de la contractació per edat i tipologia. Mataró. 2009

Mesos	Valors absoluts									
	<20 anys		20 - 24 a.		25 - 29 a.		30 - 44 a.		>44 a.	
	Indef.	Temp.	Indef.	Temp.	Indef.	Temp.	Indef.	Temp.	Indef.	Temp.
Gener	12	122	56	435	64	343	144	715	45	304
Febrer	17	79	53	283	71	278	177	559	55	260
Març	12	81	51	343	70	330	161	696	68	337
Abril										
Maig										
Juny										
Juliol										
Agost										
Setembre										
Octubre										
Novembre										
Desembre										

Evolució mensual de l'acumulat de l'any de la contractació per edat i tipologia. Mataró. 2009

Mesos	Valors absoluts									
	<20 anys		20 - 24 a.		25 - 29 a.		30 - 44 a.		>44 a.	
	Indef.	Temp.	Indef.	Temp.	Indef.	Temp.	Indef.	Temp.	Indef.	Temp.
Gener	12	122	56	435	64	343	144	715	45	304
Febrer	29	201	109	718	135	621	321	1.274	100	564
Març	41	282	160	1.061	205	951	482	1.970	168	901
Abril										
Maig										
Juny										
Juliol										
Agost										
Setembre										
Octubre										
Novembre										
Desembre										

Percentatge de contractació acumulada per tipologia i edat.
Mataró. Gener - març 2009



Contractació per sexe i edat

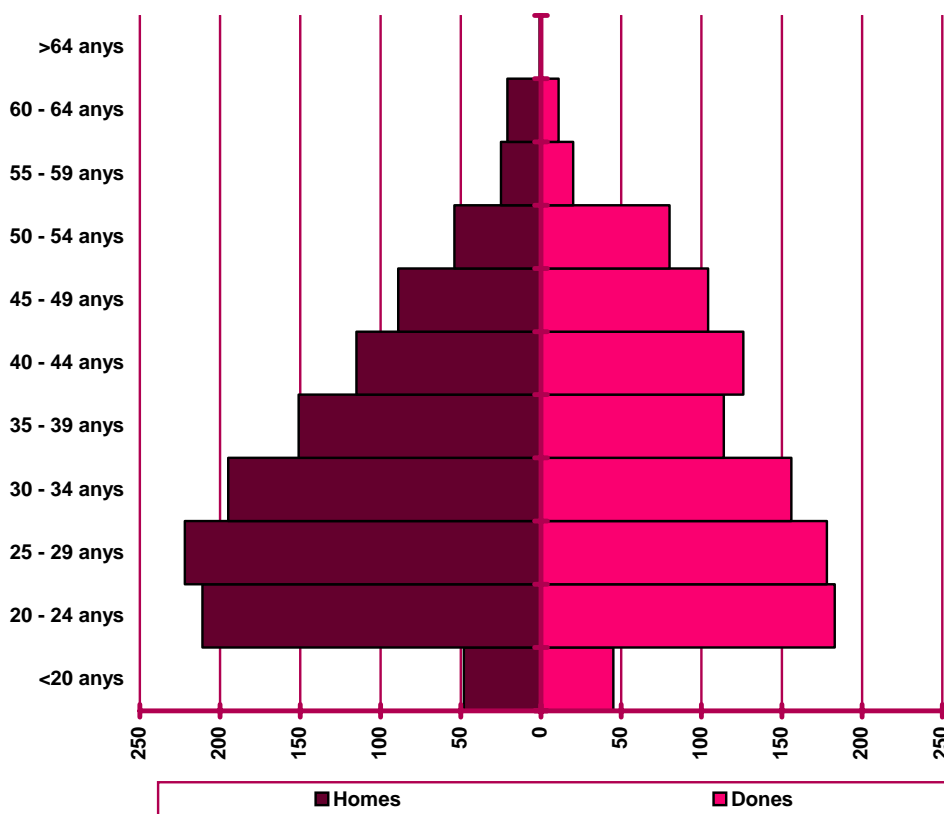
Distribució de la contractació per edat i sexe. Mataró. Març 2009

	Homes			Dones			Total	
	Nombre	% ⁽¹⁾	% ⁽²⁾	Nombre	% ⁽¹⁾	% ⁽²⁾	Nombre	%
<20 anys	48	51,61%	4,24%	45	48,39%	4,42%	93	4,33%
20 - 24 anys	211	53,55%	18,64%	183	46,45%	17,99%	394	18,33%
25 - 29 anys	222	55,50%	19,61%	178	44,50%	17,50%	400	18,61%
30 - 34 anys	195	55,56%	17,23%	156	44,44%	15,34%	351	16,33%
35 - 39 anys	151	56,98%	13,34%	114	43,02%	11,21%	265	12,33%
40 - 44 anys	115	47,72%	10,16%	126	52,28%	12,39%	241	11,21%
45 - 49 anys	89	46,11%	7,86%	104	53,89%	10,23%	193	8,98%
50 - 54 anys	54	40,30%	4,77%	80	59,70%	7,87%	134	6,24%
55 - 59 anys	25	55,56%	2,21%	20	44,44%	1,97%	45	2,09%
60 - 64 anys	21	65,63%	1,86%	11	34,38%	1,08%	32	1,49%
>64 anys	1	0,00%	0,09%	0	0,00%	0,00%	1	0,05%
Total	1.132	52,68%	100%	1.017	47,32%	100%	2.149	100%

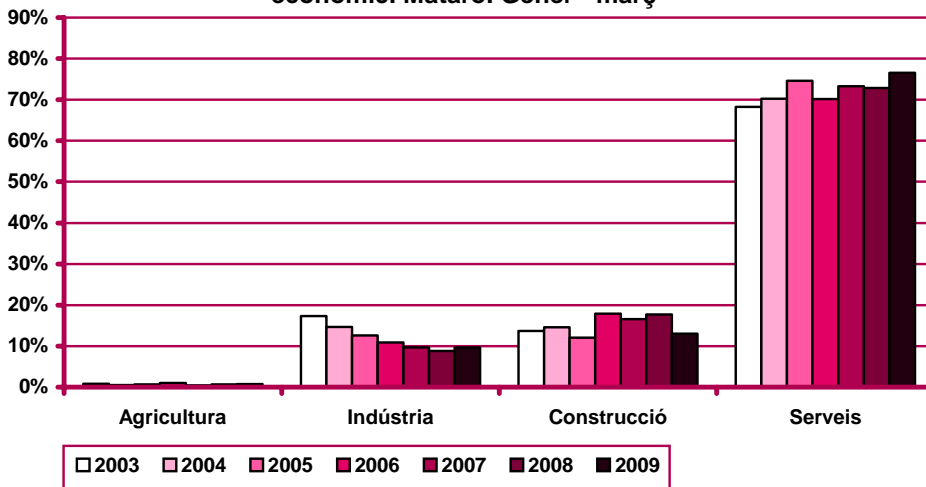
(1) Percentatge sobre el total d'homes i dones desocupades registrades del mateix grup d'edat.

(2) Percentatge sobre el total de persones desocupades registrades del mateix sexe.

Nombre de contractes per sexe i edat. Mataró. Març 2009



Evolució del percentatge de contractació per sector econòmic. Mataró. Gèner - març



Evolució mensual de la contractació per sector econòmic i tipologia. Mataró. 2009

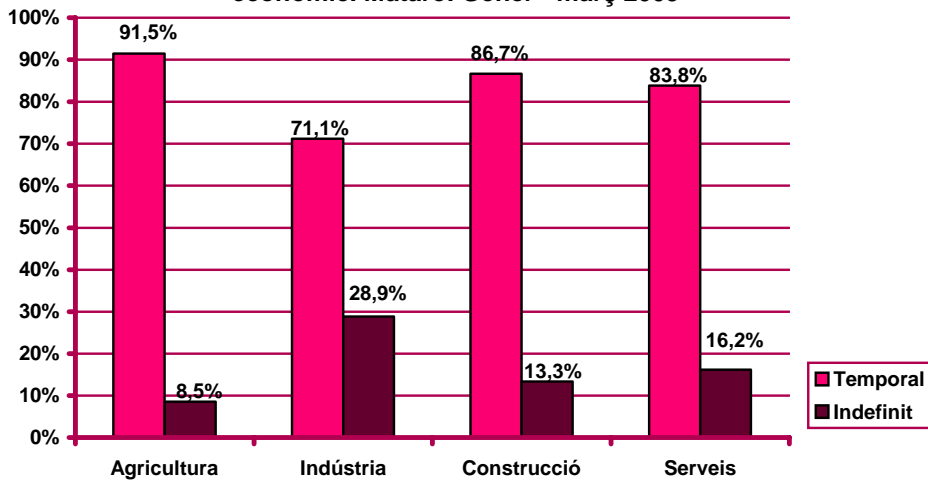
Mesos	Valors absoluts							
	Agricultura		Indústria		Construcció		Serveis	
	Indef.	Temp.	Indef.	Temp.	Indef.	Temp.	Indef.	Temp.
Gener	2	7	34	191	19	189	266	1.532
Febrer	2	19	77	106	35	195	259	1.139
Març	0	17	63	132	54	320	245	1.318
Abril								
Maig								
Juny								
Juliol								
Agost								
Setembre								
Octubre								
Novembre								
Desembre								

Evolució mensual de l'acumulat de l'any de la contractació per sector econòmic i tipologia. Mataró. 2009

Mesos	Valors absoluts							
	Agricultura		Indústria		Construcció		Serveis	
	Indef.	Temp.	Indef.	Temp.	Indef.	Temp.	Indef.	Temp.
Gener	2	7	34	191	19	189	266	1.532
Febrer	4	26	111	297	54	384	525	2.671
Març	4	43	174	429	108	704	770	3.989
Abril								
Maig								
Juny								
Juliol								
Agost								
Setembre								
Octubre								
Novembre								
Desembre								

Nota: les dades de contractes comunicats per sectors econòmics del mes de març de 2009 utilitzen la nova classificació CCAE-2009 que substitueix a la CCAE-93. Aquesta nova classificació suposa una reestructuració de la composició sectorial de la contractació, i per tant la comparació de la contractació per sector del mes de març respecte el mes de febrer no és vàlida, com tampoc ho és la comparació interanual de la contractació.

Percentatge de contractació acumulada per tipologia i sector econòmic. Mataró. Gener - març 2009



Nota: les dades de contractes comunicats per sectors econòmics del mes de març de 2009 utilitzen la nova classificació CCAE-2009 que substitueix a la CCAE-93. Aquesta nova classificació suposa una reestructuració de la composició sectorial de la contractació, i per tant la comparació de la contractació per sector del mes de març respecte el mes de febrer no és vàlida, com tampoc ho és la comparació interanual de la contractació.

Contractació per nivell d'instrucció

Evolució mensual de la contractació per nivell d'instrucció. Mataró.

2009

Mesos	Valors absoluts			
	Total	Estudis primaris o inferiors	Estudis secundaris	Estudis postsecundaris
Gener	2.240	166	1.708	366
Febrer	1.832	191	1.353	288
Març	2.149	221	1.628	300
Abril				
Maig				
Juny				
Juliol				
Agost				
Setembre				
Octubre				
Novembre				
Desembre				

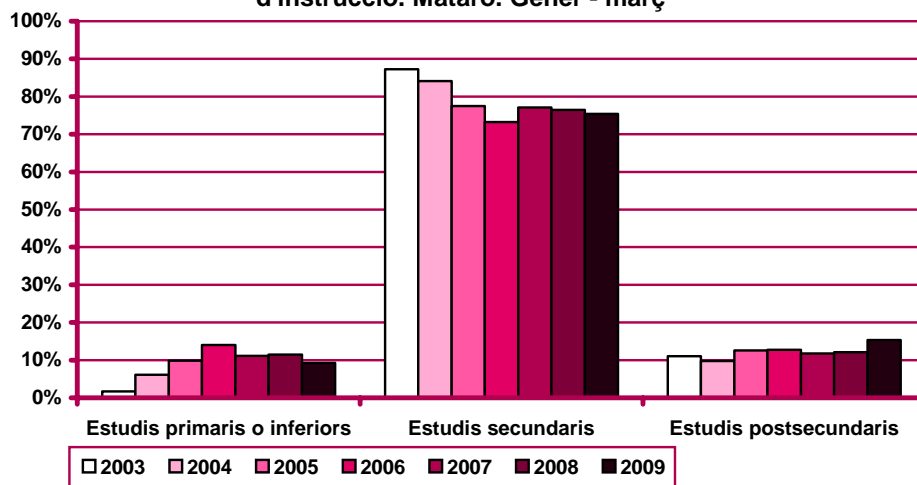
Evolució mensual de l'acumulat de l'any de la contractació per nivell d'instrucció. Mataró. 2009

Mesos	Valors absoluts			
	Total	Estudis primaris o inferiors	Estudis secundaris	Estudis postsecundaris
Gener	2.240	166	1.708	366
Febrer	4.072	357	3.061	654
Març	6.221	578	4.689	954
Abril				
Maig				
Juny				
Juliol				
Agost				
Setembre				
Octubre				
Novembre				
Desembre				

Evolució mensual de la variació interanual de l'acumulat de l'any de la contractació per nivell d'instrucció. Mataró. 2009

Mesos	Valors absoluts			Valors relatius		
	Estudis primaris o inferiors	Estudis secundaris	Estudis postsecundaris	Estudis primaris o inferiors	Estudis secundaris	Estudis postsecundaris
Gener	-146	-428	0	-46,79%	-20,04%	0,00%
Febrer	-303	-1.345	-52	-45,91%	-30,53%	-7,37%
Març	230	-1.489	-26	24,86%	-24,10%	-2,65%
Abril						
Maig						
Juny						
Juliol						
Agost						
Setembre						
Octubre						
Novembre						
Desembre						

Evolució del percentatge de contractació per nivell d'instrucció. Mataró. Gènere - març



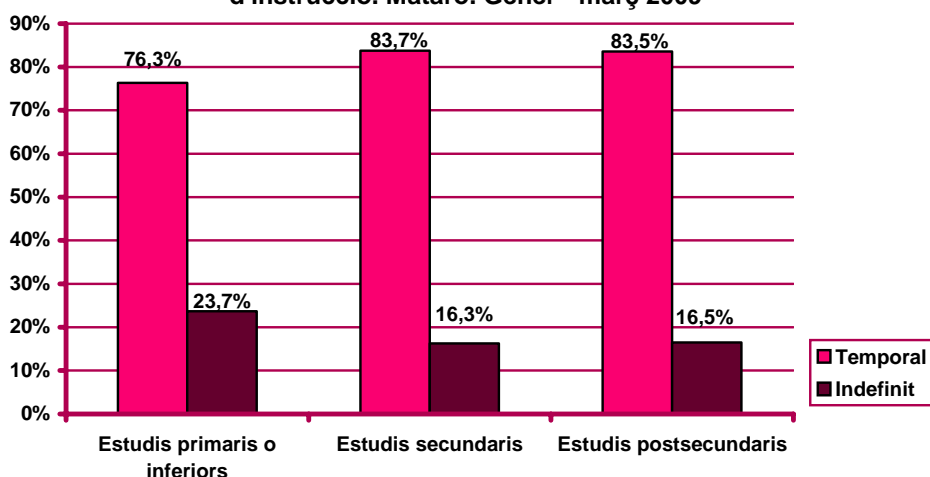
Evolució mensual de la contractació per nivell d'instrucció i tipologia. Mataró. 2009

Mesos	Valors absoluts					
	Estudis primaris o inferiors		Estudis secundaris		Estudis postsecundaris	
	Indef.	Temp.	Indef.	Temp.	Indef.	Temp.
Gènere	27	139	234	1.474	60	306
Febrer	57	134	257	1.096	59	229
Març	53	168	271	1.357	38	262
Abril						
Maig						
Juny						
Juliol						
Agost						
Setembre						
Octubre						
Novembre						
Desembre						

Evolució mensual de l'acumulat de l'any de la contractació per nivell d'instrucció i tipologia. Mataró. 2009

Mesos	Valors absoluts					
	Estudis primaris o inferiors		Estudis secundaris		Estudis postsecundaris	
	Indef.	Temp.	Indef.	Temp.	Indef.	Temp.
Gener	27	139	234	1.474	60	306
Febrer	84	273	491	2.570	119	535
Març	137	441	762	3.927	157	797
Abril						
Maig						
Juny						
Juliol						
Agost						
Setembre						
Octubre						
Novembre						
Desembre						

Percentatge de contractació acumulada per tipologia i nivell d'instrucció. Mataró. Gener - març 2009



Contractació per ocupació

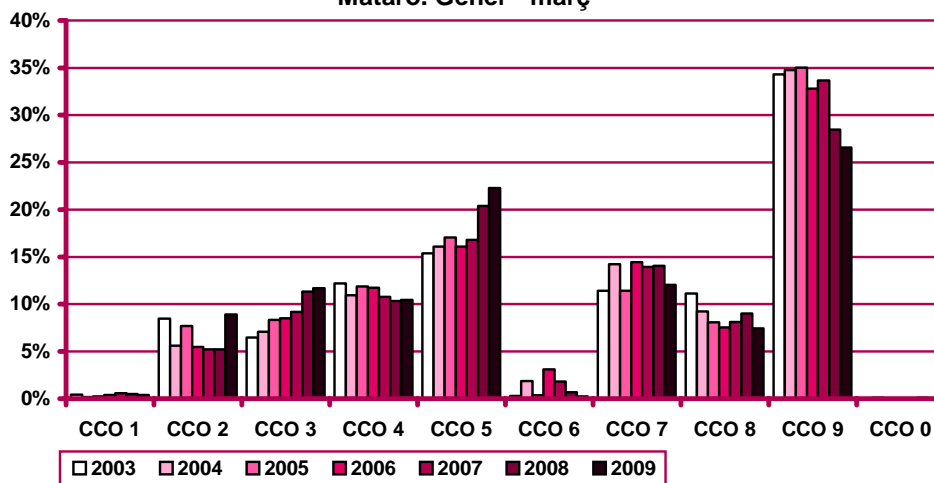
Evolució mensual de la contractació per ocupació. Mataró. 2009

Mesos	Valors absoluts										
	Total	CCO 1	CCO 2	CCO 3	CCO 4	CCO 5	CCO 6	CCO 7	CCO 8	CCO 9	CCO 0
Gener	2.240	7	216	260	287	550	5	209	143	563	0
Febrer	1.832	5	180	181	178	420	6	222	131	509	0
Març	2.149	13	158	286	185	417	3	317	189	581	0
Abril											
Maig											
Juny											
Juliol											
Agost											
Setembre											
Octubre											
Novembre											
Desembre											

Evolució mensual de l'acumulat de l'any de la contractació per ocupació. Mataró. 2009

Mesos	Valors absoluts										
	Total	CCO 1	CCO 2	CCO 3	CCO 4	CCO 5	CCO 6	CCO 7	CCO 8	CCO 9	CCO 0
Gener	2.240	7	216	260	287	550	5	209	143	563	0
Febrer	4.072	12	396	441	465	970	11	431	274	1.072	0
Març	6.221	25	554	727	650	1.387	14	748	463	1.653	0
Abril											
Maig											
Juny											
Juliol											
Agost											
Setembre											
Octubre											
Novembre											
Desembre											

Evolució del percentatge de contractació per ocupació.
Mataró. Gener - març



CCO 1: personal directiu de les empreses i de les administracions públiques; CCO 2: tècnics i professionals científics i intel·lectuals; CCO 3: tècnics i professionals de suport; CCO 4: empleats administratius; CCO 5: treballadors de serveis de restauració, personals, protecció i venedors de comerços; CCO 6: treballadors qualificats en activitats agràries i pesqueres; CCO 7: artesans i treballadors qualificats de les indústries manufactureres, la construcció i la mineria, llevat dels operadors d'instal·lacions i maquinària; CCO 8: operadors d'instal·lacions i maquinària, i muntadors; CCO 9: treballadors no qualificats; CCO 0: forces armades.

Evolució mensual de la variació interanual de l'acumulat de l'any de la contractació per ocupació. Mataró. 2009

Mesos	Valors absoluts										
	Total	CCO 1	CCO 2	CCO 3	CCO 4	CCO 5	CCO 6	CCO 7	CCO 8	CCO 9	CCO 0
Gener	-574	-8	68	-135	9	15	-26	-158	-101	-237	-1
Febrer	-1.700	-21	98	-232	-103	-171	-30	-398	-268	-572	-3
Març	-1.862	-15	134	-188	-184	-262	-40	-388	-264	-648	-7
Abril											
Maig											
Juny											
Juliol											
Agost											
Setembre											
Octubre											
Novembre											
Desembre											

Mesos	Valors relatius										
	Total	CCO 1	CCO 2	CCO 3	CCO 4	CCO 5	CCO 6	CCO 7	CCO 8	CCO 9	CCO 0
Gener	-20,40%	-53,33%	45,95%	-34,18%	3,24%	2,80%	-83,87%	-43,05%	-41,39%	-29,63%	-100%
Febrer	-29,45%	-63,64%	32,89%	-34,47%	-18,13%	-14,99%	-73,17%	-48,01%	-49,45%	-34,79%	-100%
Març	-23,04%	-37,50%	31,90%	-20,55%	-22,06%	-15,89%	-74,07%	-34,15%	-36,31%	-28,16%	-100%
Abril											
Maig											
Juny											
Juliol											
Agost											
Setembre											
Octubre											
Novembre											
Desembre											

n.c.: no calculable

Evolució mensual de la contractació per ocupació i tipologia. Mataró. 2009

Mesos	Valors absoluts									
	CCO 1		CCO 2		CCO 3		CCO 4		CCO 5	
	Indef.	Temp.	Indef.	Temp.	Indef.	Temp.	Indef.	Temp.	Indef.	Temp.
Gener	5	2	33	183	42	218	61	226	88	462
Febrer	3	2	23	157	62	119	58	120	90	330
Març	12	1	14	144	50	236	52	133	85	332
Abril										
Maig										
Juny										
Juliol										
Agost										
Setembre										
Octubre										
Novembre										
Desembre										

CCO 1: personal directiu de les empreses i de les administracions públiques; CCO 2: tècnics i professionals científics i intel·lectuals; CCO 3: tècnics i professionals de suport; CCO 4: empleats administratius; CCO 5: treballadors de serveis de restauració, personals, protecció i venedors de comerços; CCO 6: treballadors qualificats en activitats agràries i pesqueres; CCO 7: artesans i treballadors qualificats de les indústries manufactureres, la construcció i la mineria, llevat dels operadors d'instal·lacions i maquinària; CCO 8: operadors d'instal·lacions i maquinària, i muntadors; CCO 9: treballadors no qualificats; CCO 0: forces armades.

(continuació) Evolució mensual de la contractació per ocupació i tipologia. Mataró. 2009

Mesos	Valors absoluts									
	CCO 6		CCO 7		CCO 8		CCO 9		CCO 0	
	Indef.	Temp.	Indef.	Temp.	Indef.	Temp.	Indef.	Temp.	Indef.	Temp.
Gener	1	4	28	181	20	123	43	520	0	0
Febrer	0	6	50	172	32	99	55	454	0	0
Març	1	2	48	269	30	159	70	511	0	0
Abril										
Maig										
Juny										
Juliol										
Agost										
Setembre										
Octubre										
Novembre										
Desembre										

Evolució mensual de l'acumulat de l'any de la contractació per ocupació i tipologia.

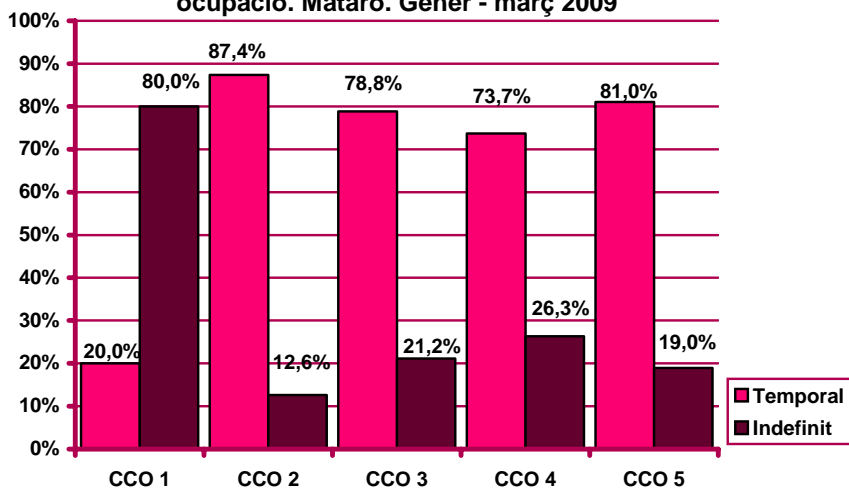
Mataró. 2009

Mesos	Valors absoluts									
	CCO 1		CCO 2		CCO 3		CCO 4		CCO 5	
	Indef.	Temp.	Indef.	Temp.	Indef.	Temp.	Indef.	Temp.	Indef.	Temp.
Gener	5	2	33	183	42	218	61	226	88	462
Febrer	8	4	56	340	104	337	119	346	178	792
Març	20	5	70	484	154	573	171	479	263	1.124
Abril										
Maig										
Juny										
Juliol										
Agost										
Setembre										
Octubre										
Novembre										
Desembre										

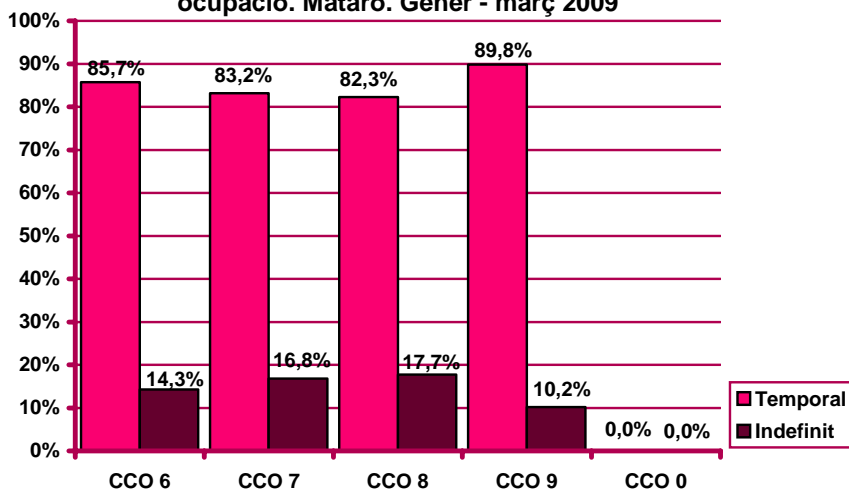
Mesos	Valors absoluts									
	CCO 6		CCO 7		CCO 8		CCO 9		CCO 0	
	Indef.	Temp.	Indef.	Temp.	Indef.	Temp.	Indef.	Temp.	Indef.	Temp.
Gener	1	4	28	181	20	123	43	520	0	0
Febrer	1	10	78	353	52	222	98	974	0	0
Març	2	12	126	622	82	381	168	1.485	0	0
Abril										
Maig										
Juny										
Juliol										
Agost										
Setembre										
Octubre										
Novembre										
Desembre										

CCO 1: personal directiu de les empreses i de les administracions públiques; CCO 2: tècnics i professionals científics i intel·lectuals; CCO 3: tècnics i professionals de suport; CCO 4: empleats administratius; CCO 5: treballadors de serveis de restauració, personals, protecció i venedors de comerços; CCO 6: treballadors qualificats en activitats agràries i pesqueres; CCO 7: artesans i treballadors qualificats de les indústries manufactureres, la construcció i la mineria, llevat dels operadors d'instal·lacions i maquinària; CCO 8: operadors d'instal·lacions i maquinària, i muntadors; CCO 9: treballadors no qualificats; CCO 0: forces armades.

Percentatge de contractació acumulada per tipologia i ocupació. Mataró. Gener - març 2009



Percentatge de contractació acumulada per tipologia i ocupació. Mataró. Gener - març 2009



CCO 1: personal directiu de les empreses i de les administracions públiques; CCO 2: tècnics i professionals científics i intel·lectuals; CCO 3: tècnics i professionals de suport; CCO 4: empleats administratius; CCO 5: treballadors de serveis de restauració, personals, protecció i venedors de comerços; CCO 6: treballadors qualificats en activitats agràries i pesqueres; CCO 7: artesans i treballadors qualificats de les indústries manufactureres, la construcció i la mineria, llevat dels operadors d'instal·lacions i maquinària; CCO 8: operadors d'instal·lacions i maquinària, i muntadors; CCO 9: treballadors no qualificats; CCO 0: forces armades.

Contractació per durada

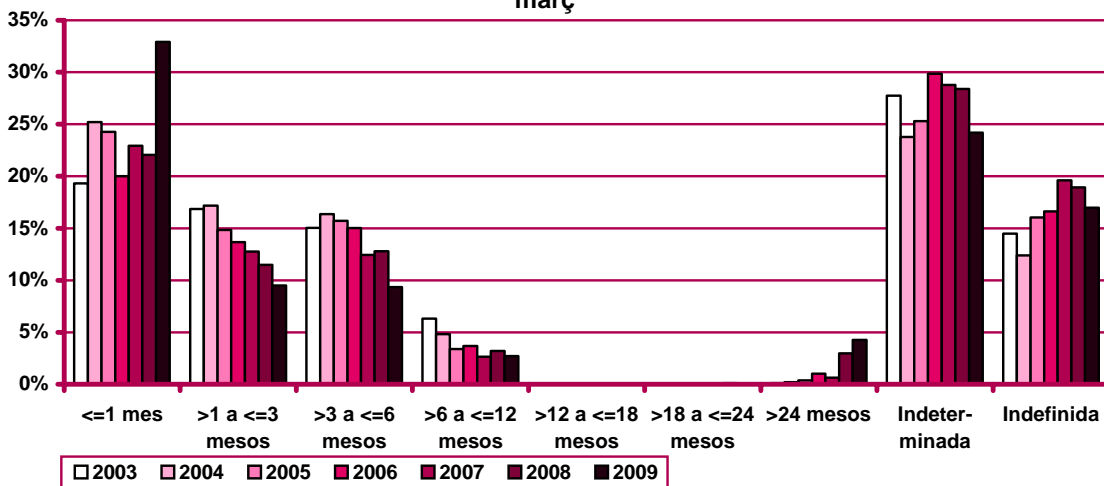
Evolució mensual de la contractació per durada del contracte. Mataró. 2009

Mesos	Valors absoluts									
	Total	≤1 mes	>1 a ≤3 mesos	>3 a ≤6 mesos	>6 a ≤12 mesos	>12 a ≤18 mesos	>18 a ≤24 mesos	>24 mesos	Indeter-minada	Indefi-nida
Gener	2.240	856	218	177	52	1	0	110	505	321
Febrer	1.832	520	188	187	47	2	2	15	498	373
Març	2.149	673	184	218	70	1	0	140	501	362
Abril										
Maig										
Juny										
Juliol										
Agost										
Setembre										
Octubre										
Novembre										
Desembre										

Evolució mensual de l'acumulat de l'any de la contractació per durada del contracte. Mataró. 2009

Mesos	Valors absoluts									
	Total	≤1 mes	>1 a ≤3 mesos	>3 a ≤6 mesos	>6 a ≤12 mesos	>12 a ≤18 mesos	>18 a ≤24 mesos	>24 mesos	Indeter-minada	Indefi-nida
Gener	2.240	856	218	177	52	1	0	110	505	321
Febrer	4.072	1.376	406	364	99	3	2	125	1.003	694
Març	6.221	2.049	590	582	169	4	2	265	1.504	1.056
Abril										
Maig										
Juny										
Juliol										
Agost										
Setembre										
Octubre										
Novembre										
Desembre										

Evolució del percentatge de contractació per durada. Mataró. Gener - març



Evolució mensual de la variació interanual de l'acumulat de l'any de la contractació per durada del contracte. Mataró. 2009

Mesos	Valors absoluts									
	Total	≤1 mes	>1 a ≤3 mesos	>3 a ≤6 mesos	>6 a ≤12 mesos	>12 a ≤18 mesos	>18 a ≤24 mesos	>24 mesos	Indeter- minada	Indefi- nida
Gener	-574	275	-108	-162	-44	1	-4	5	-327	-210
Febrer	-1.700	133	-264	-365	-82	2	-5	-86	-677	-356
Març	-1.862	267	-339	-453	-90	3	-8	24	-791	-475
Abril										
Maig										
Juny										
Juliol										
Agost										
Setembre										
Octubre										
Novembre										
Desembre										

Mesos	Valors relatius									
	Total	≤1 mes	>1 a ≤3 mesos	>3 a ≤6 mesos	>6 a ≤12 mesos	>12 a ≤18 mesos	>18 a ≤24 mesos	>24 mesos	Indeter- minada	Indefi- nida
Gener	-20,40%	47,33%	-33,13%	-47,79%	-45,83%	n.c.	-100,00%	4,76%	-39,30%	-39,55%
Febrer	-29,45%	10,70%	-39,40%	-50,07%	-45,30%	200,00%	-71,43%	-40,76%	-40,30%	-33,90%
Març	-23,04%	14,98%	-36,49%	-43,77%	-34,75%	300,00%	-80,00%	9,96%	-34,47%	-31,03%
Abril										
Maig										
Juny										
Juliol										
Agost										
Setembre										
Octubre										
Novembre										
Desembre										

Contractació per grandària de l'empresa

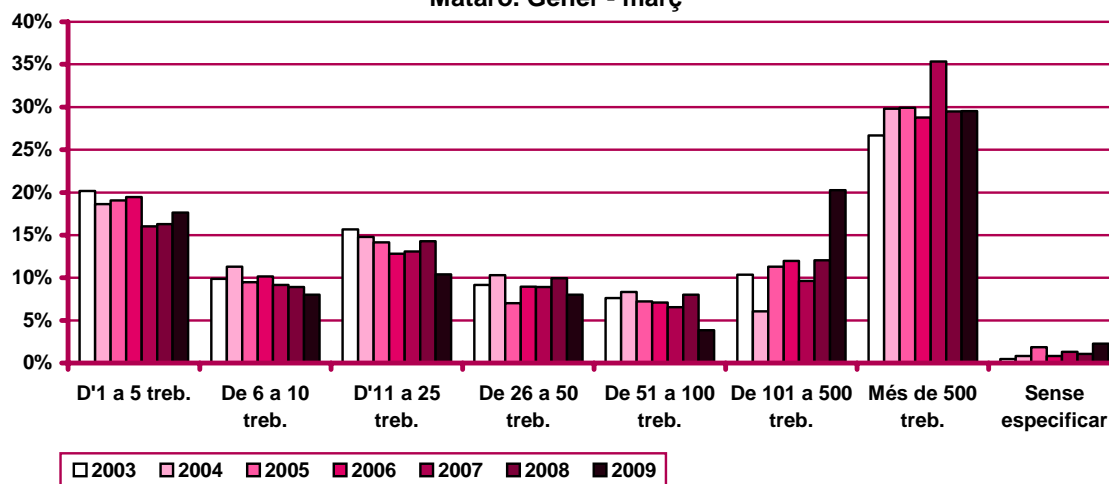
Evolució mensual de la contractació per grandària de l'empresa. Mataró. 2009

Mesos	Valors absoluts								
	Total	D'1 a 5 treb.	De 6 a 10 treb.	D'11 a 25 treb.	De 26 a 50 treb.	De 51 a 100 treb.	De 101 a 500 treb.	Més de 500 treb.	Sense especificar
Gener	2.240	289	135	210	197	86	398	824	101
Febrer	1.832	400	152	205	159	76	334	486	20
Març	2.149	407	211	233	142	78	529	528	21
Abril									
Maig									
Juny									
Juliol									
Agost									
Setembre									
Octubre									
Novembre									
Desembre									

Evolució mensual de l'acumulat de l'any de la contractació per grandària de l'empresa. Mataró. 2009

Mesos	Valors absoluts								
	Total	D'1 a 5 treb.	De 6 a 10 treb.	D'11 a 25 treb.	De 26 a 50 treb.	De 51 a 100 treb.	De 101 a 500 treb.	Més de 500 treb.	Sense especificar
Gener	2.240	289	135	210	197	86	398	824	101
Febrer	4.072	689	287	415	356	162	732	1.310	121
Març	6.221	1.096	498	648	498	240	1.261	1.838	142
Abril									
Maig									
Juny									
Juliol									
Agost									
Setembre									
Octubre									
Novembre									
Desembre									

Evolució del percentatge de contractació per grandària de l'empresa. Mataró. Gener - març



Evolució mensual de la variació interanual de l'acumulat de l'any de la contractació per grandària de l'empresa. Mataró. 2009

Mesos	Valors absoluts								
	Total	D'1 a 5 treb.	De 6 a 10 treb.	D'11 a 25 treb.	De 26 a 50 treb.	De 51 a 100 treb.	De 101 a 500 treb.	Més de 500 treb.	Sense especificar
Gener	-574	-184	-108	-166	-111	-126	76	-30	75
Febrer	-1.700	-229	-221	-399	-251	-363	54	-349	58
Març	-1.862	-221	-222	-506	-304	-407	289	-546	55
Abril									
Maig									
Juny									
Juliol									
Agost									
Setembre									
Octubre									
Novembre									
Desembre									

Mesos	Valors relatius								
	Total	D'1 a 5 treb.	De 6 a 10 treb.	D'11 a 25 treb.	De 26 a 50 treb.	De 51 a 100 treb.	De 101 a 500 treb.	Més de 500 treb.	Sense especificar
Gener	-20,40%	-38,90%	-44,44%	-44,15%	-36,04%	-59,43%	23,60%	-3,51%	288,46%
Febrer	-29,45%	-24,95%	-43,50%	-49,02%	-41,35%	-69,14%	7,96%	-21,04%	92,06%
Març	-23,04%	-16,78%	-30,83%	-43,85%	-37,91%	-62,91%	29,73%	-22,90%	63,22%
Abril									
Maig									
Juny									
Juliol									
Agost									
Setembre									
Octubre									
Novembre									
Desembre									

Evolució mensual de la contractació per grandària de l'empresa i tipologia. Mataró. 2009

Mesos	Valors absoluts									
	D'1 a 5 treb.		De 6 a 10 treb.		D'11 a 25 treb.		De 26 a 50 treb.		De 51 a 100 treb.	
	Indef.	Temp.	Indef.	Temp.	Indef.	Temp.	Indef.	Temp.	Indef.	Temp.
Gener	79	210	47	88	44	166	39	158	21	65
Febrer	129	271	44	108	62	143	34	125	15	61
Març	114	293	62	149	74	159	30	112	10	68
Abril										
Maig										
Juny										
Juliol										
Agost										
Setembre										
Octubre										
Novembre										
Desembre										

(continuació) Evolució mensual de la contractació per grandària de l'empresa i tipologia. Mataró, 2009

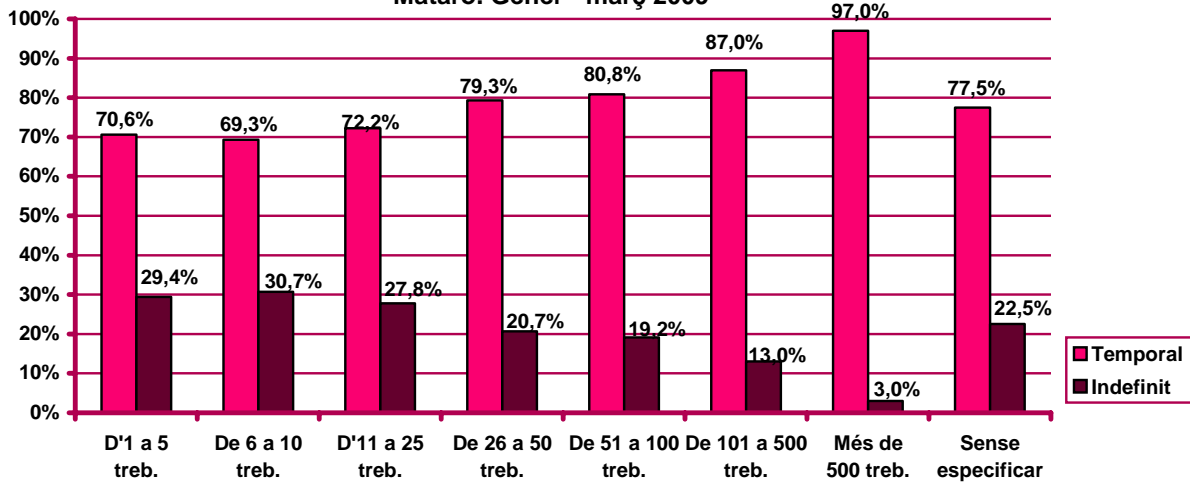
Mesos	De 101 a 500 treb.		Més de 500 treb.		Sense especificar	
	Indef.	Temp.	Indef.	Temp.	Indef.	Temp.
Gener	51	347	20	804	20	81
Febrer	60	274	25	461	4	16
Març	53	476	11	517	8	13
Abril						
Maig						
Juny						
Juliol						
Agost						
Setembre						
Octubre						
Novembre						
Desembre						

Evolució mensual de l'acumulat de l'any de la contractació per grandària de l'empresa i tipologia. Mataró, 2009

Mesos	Valors absoluts									
	D'1 a 5 treb.		De 6 a 10 treb.		D'11 a 25 treb.		De 26 a 50 treb.		De 51 a 100 treb.	
	Indef.	Temp.	Indef.	Temp.	Indef.	Temp.	Indef.	Temp.	Indef.	Temp.
Gener	79	210	47	88	44	166	39	158	21	65
Febrer	208	481	91	196	106	309	73	283	36	126
Març	322	774	153	345	180	468	103	395	46	194
Abril										
Maig										
Juny										
Juliol										
Agost										
Setembre										
Octubre										
Novembre										
Desembre										

Mesos	De 101 a 500 treb.		Més de 500 treb.		Sense especificar	
	Indef.	Temp.	Indef.	Temp.	Indef.	Temp.
Gener	51	347	20	804	20	81
Febrer	111	621	45	1.265	24	97
Març	164	1.097	56	1.782	32	110
Abril						
Maig						
Juny						
Juliol						
Agost						
Setembre						
Octubre						
Novembre						
Desembre						

Percentatge de contractació acumulada per tipologia i grandària de l'empresa.
 Mataró. Gener - març 2009



Contractació d'estrangers

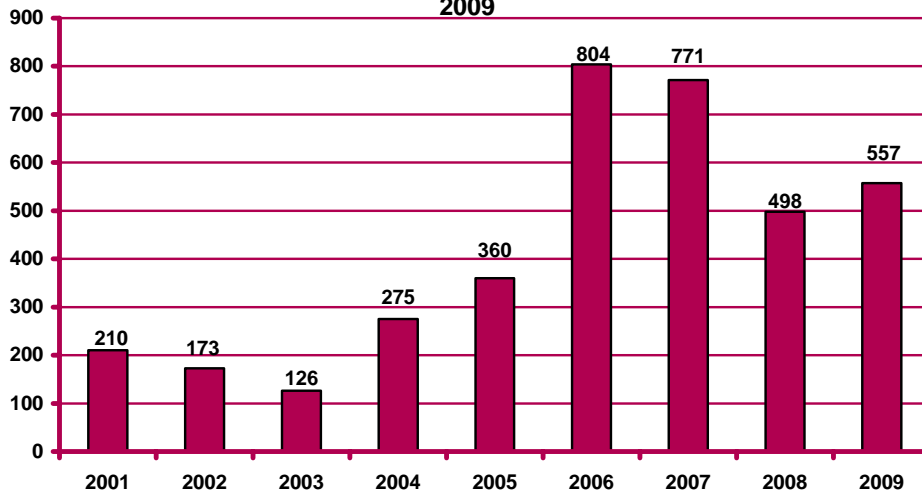
Contractació d'estrangers a Mataró. Març 2009

		Contractació		Variació mes anterior		Variació interanual	
		Nombre	%	Absoluta	Relativa	Absoluta	Relativa
Sexe	Home	435	78,10%	165	61,11%	66	17,89%
	Dona	122	21,90%	6	5,17%	-7	-5,43%
Edat	<20 anys	12	2,15%	-4	-25,00%	-2	-14,29%
	20 - 24 anys	64	11,49%	25	64,10%	6	10,34%
	25 - 29 anys	100	17,95%	23	29,87%	-1	-0,99%
	30 - 44 anys	307	55,12%	102	49,76%	38	14,13%
	>44 anys	74	13,29%	25	51,02%	18	32,14%
Sector	Agricultura	12	2,15%	-3	-20,00%	-1	-7,69%
	Indústria	63	11,31%	-5	-7,35%	2	3,28%
	Construcció	252	45,24%	138	121,05%	55	27,92%
	Serveis	230	41,29%	41	21,69%	3	1,32%
Nivell d'instrucció	Sense estudis	74	13,29%	-5	-6,33%	-45	-37,82%
	Estudis primaris incomplets	63	11,31%	25	65,79%	10	18,87%
	Estudis primaris complets	0	0,00%	0	n.c.	0	n.c.
	Programes formació professional	11	1,97%	3	37,50%	-5	-31,25%
	Educació general	379	68,04%	143	60,59%	89	30,69%
	Tècnics-professionals superiors	3	0,54%	0	0,00%	-1	-25,00%
	Universitaris primer cicle	5	0,90%	-2	-28,57%	-2	-28,57%
	Universitaris segon i tercer cicle	22	3,95%	7	46,67%	13	144,44%
	Altres estudis post-secundaris	0	0,00%	0	n.c.	0	n.c.
	Ocupació	CCO 1	2	0,36%	2	n.c.	1
CCO 2		18	3,23%	6	50,00%	7	63,64%
CCO 3		12	2,15%	2	20,00%	-2	-14,29%
CCO 4		15	2,69%	1	7,14%	-1	-6,25%
CCO 5		72	12,93%	11	18,03%	-9	-11,11%
CCO 6		1	0,18%	0	0,00%	0	0,00%
CCO 7		188	33,75%	70	59,32%	41	27,89%
CCO 8		26	4,67%	16	160,00%	-4	-13,33%
CCO 9		223	40,04%	63	39,38%	26	13,20%
CCO 0		0	0,00%	0	n.c.	0	n.c.
Durada	<=1 mes	53	9,52%	-3	-5,36%	3	6,00%
	>1 a <=3 mesos	43	7,72%	-3	-6,52%	-3	-6,52%
	>3 a <=6 mesos	47	8,44%	17	56,67%	-10	-17,54%
	>6 a <=12 mesos	35	6,28%	16	84,21%	5	16,67%
	>12 a <=18 mesos	0	0,00%	-1	-100,00%	0	n.c.
	>18 a <=24 mesos	0	0,00%	0	n.c.	0	n.c.
	>24 mesos	125	22,44%	122	4066,67%	106	557,89%
	Indeterminada	147	26,39%	-9	-5,77%	-65	-30,66%
Indefinida	107	19,21%	32	42,67%	23	27,38%	
Total contractes		557	100%	171	44,30%	59	11,85%
Altres àmbits	Maresme	1.521		341	28,90%	-508	-25,04%
	Província de Barcelona	32.279		1.400	4,53%	-11.470	-26,22%
	Catalunya	44.150		2.163	5,15%	-17.762	-28,69%
	Espanya	n.d.		n.d.	n.d.	n.d.	n.d.

Nota: les dades de contractes comunicats per sectors econòmics del mes de març de 2009 utilitzen la nova classificació CCAE-2009 que substitueix a la CCAE-93. Aquesta nova classificació suposa una reestructuració de la composició sectorial de la contractació, i per tant la comparació de la contractació per sector del mes de març respecte el mes de febrer no és vàlida, com tampoc ho és la comparació interanual de la contractació.

n.c.: no calculable; n.d.: no disponible

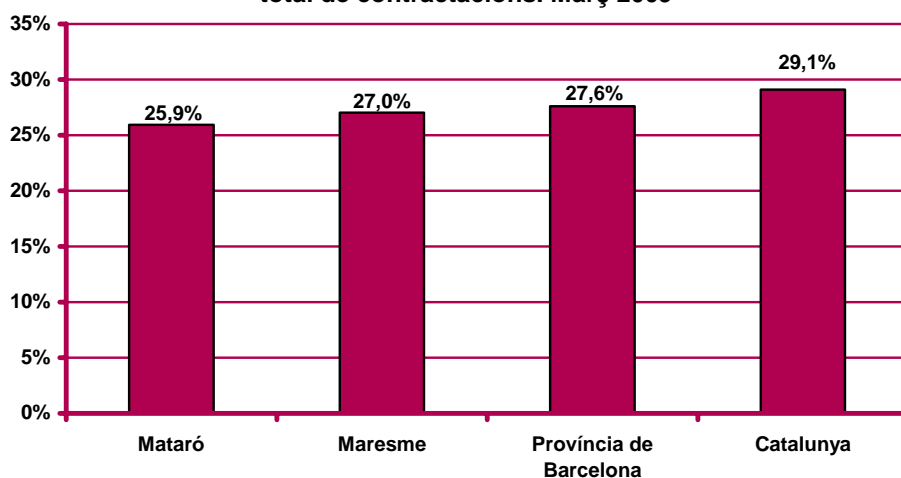
Contractació d'estrangers al mes de març. Mataró. 2001 - 2009



Evolució mensual de la contractació d'estrangers. Mataró. 2007 - 2009



Pes percentual de la contractació d'estrangers sobre el total de contractacions. Març 2009



CCO 1: personal directiu de les empreses i de les administracions públiques; CCO 2: tècnics i professionals científics i intel·lectuals; CCO 3: tècnics i professionals de suport; CCO 4: empleats administratius; CCO 5: treballadors de serveis de restauració, personals, protecció i venedors de comerços; CCO 6: treballadors qualificats en activitats agràries i pesqueres; CCO 7: artesans i treballadors qualificats de les indústries manufactureres, la construcció i la mineria, llevat dels operadors d'instal·lacions i maquinària; CCO 8: operadors d'instal·lacions i maquinària, i muntadors; CCO 9: treballadors no qualificats; CCO 0: forces armades.

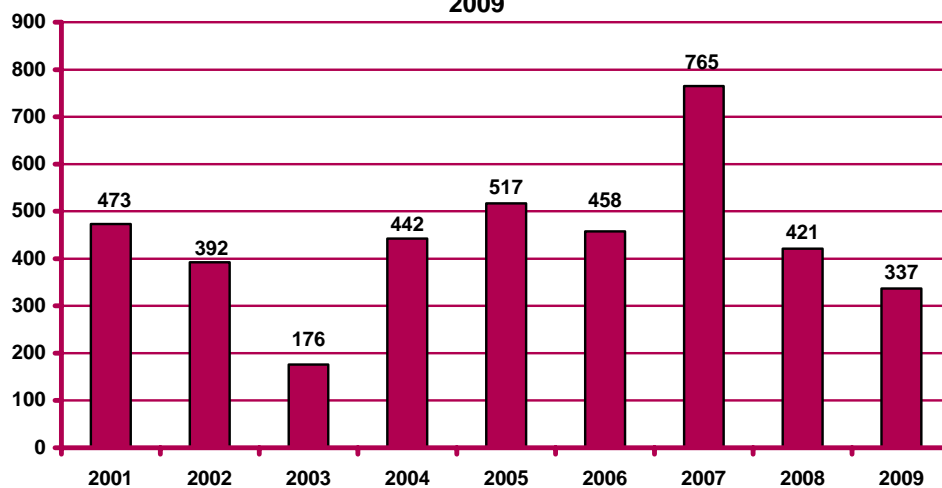
Contractació a través d'empreses de treball temporal (ETT)

Contractació a través d'ETT a Mataró. Març 2009

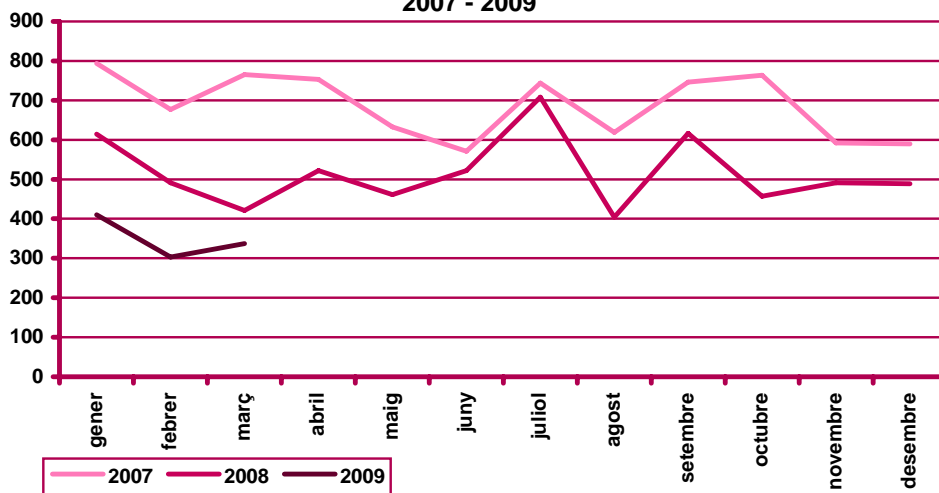
		Contractació		Variació mes anterior		Variació interanual	
		Nombre	%	Absoluta	Relativa	Absoluta	Relativa
Sexe	Home	168	49,85%	18	12,00%	-15	-8,20%
	Dona	169	50,15%	16	10,46%	-69	-28,99%
Edat	<20 anys	9	2,67%	-2	-18,18%	-32	-78,05%
	20 - 24 anys	73	21,66%	11	17,74%	-48	-39,67%
	25 - 29 anys	52	15,43%	0	0,00%	-4	-7,14%
	30 - 44 anys	128	37,98%	9	7,56%	-23	-15,23%
	>44 anys	75	22,26%	16	27,12%	23	44,23%
Durada	<=1 dia	56	16,62%	-13	-18,84%	-28	-33,33%
	>1 a <=3 dies	23	6,82%	-1	-4,17%	-58	-71,60%
	>3 a <=5 dies	33	9,79%	10	43,48%	-6	-15,38%
	>5 a <=10 dies	84	24,93%	17	25,37%	50	147,06%
	>10 a <=15 dies	43	12,76%	17	65,38%	12	38,71%
	>15 a <=30 dies	22	6,53%	2	10,00%	-3	-12,00%
	>30 dies	6	1,78%	-3	-33,33%	-29	-82,86%
	Indeterminada	70	20,77%	5	7,69%	-22	-23,91%
Total contractes		337	100%	34	11,22%	-84	-19,95%
Altres àmbits	Maresme	704		38	5,71%	-491	-41,09%
	Província de Barcelona	17.315		2.183	14,43%	-13.861	-44,46%
	Catalunya	20.681		2.475	13,59%	-16.422	-44,26%
	Espanya	n.d.		n.d.	n.d.	n.d.	n.d.

n.c.: no calculable; n.d.: no disponible

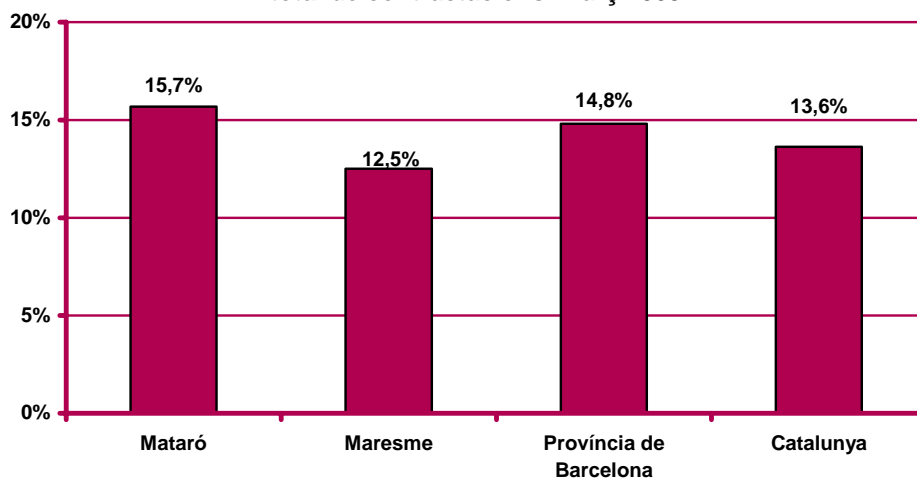
Contractació a través d'ETT al mes de març. Mataró. 2001 - 2009



**Evolució mensual de la contractació a través d'ETT. Mataró.
 2007 - 2009**



**Pes percentual de la contractació a través d'ETT sobre el
 total de contractacions. Març 2009**





Ajuntament de Mataró



**Diputació
Barcelona**

xarxa de municipis



Generalitat de Catalunya
Servei d'Ocupació de Catalunya

UNIÓ EUROPEA
Fons Social Europeu



Per a més informació:

Ajuntament de Mataró. Servei d'Estudis i Planificació
C/ El Carreró, 13. 08301 Mataró. Tel. 93 758 21 00 - Fax 93 758 21 62
<http://www.mataro.cat> - correu electrònic: ajmataro@ajmataro.cat

