

L'Observatori

81

Mercat de Treball de Mataró

Any XV
Abril 2010

81

Índex

Atur registrat	Pàg.
Atur registrat. Resum _____	2
Atur registrat per sexe _____	4
Atur registrat per edat _____	6
Atur registrat per sexe i edat _____	8
Atur registrat per sector econòmic _____	9
Atur registrat per nivell d'instrucció _____	11
Atur registrat per ocupació _____	13
Atur registrat d'estrangers _____	16

Contractació	Pàg.
Contractació. Resum _____	18
Contractació per modalitat i tipologia _____	20
Contractació per sexe _____	21
Contractació per edat _____	23
Contractació per sexe i edat _____	26
Contractació per sector econòmic _____	27
Contractació per nivell d'instrucció _____	30
Contractació per ocupació _____	33
Contractació per durada _____	37
Contractació per grandària de l'empresa _____	39
Contractació d'estrangers _____	43
Contractació a través d'empreses de treball temporal (ETT) _____	45

Atur registrat. Resum

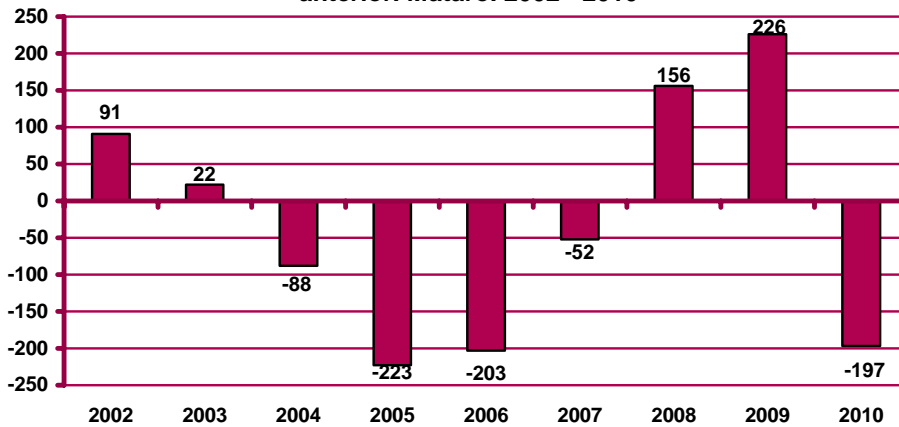
Atur registrat a Mataró. Abril 2010

	Atur registrat		Variació mes anterior		Variació interanual		
	Nombre	%	Absoluta	Relativa	Absoluta	Relativa	
Sexe	Home	6.777	51,66%	-140	-2,02%	938	16,06%
	Dona	6.341	48,34%	-57	-0,89%	882	16,16%
Edat	<20 anys	197	1,50%	-94	-32,30%	-68	-25,66%
	20 - 24 anys	922	7,03%	-26	-2,74%	76	8,98%
	25 - 29 anys	1.470	11,21%	-62	-4,05%	70	5,00%
	30 - 44 anys	5.158	39,32%	-31	-0,60%	851	19,76%
	>44 anys	5.371	40,94%	16	0,30%	891	19,89%
Sector	Agricultura	175	1,33%	18	11,46%	64	57,66%
	Indústria	3.433	26,17%	-23	-0,67%	159	4,86%
	Construcció	2.403	18,32%	-85	-3,42%	242	11,20%
	Serveis	6.199	47,26%	-73	-1,16%	957	18,26%
Nivell d'instrucció	SOA	908	6,92%	-34	-3,61%	398	78,04%
	Sense estudis	434	3,31%	3	0,70%	185	74,30%
	Estudis primaris incomplets	1.070	8,16%	-8	-0,74%	235	28,14%
	Estudis primaris complets	1.097	8,36%	28	2,62%	235	27,26%
	Programes formació professional	903	6,88%	-18	-1,95%	164	22,19%
	Educació general	8.527	65,00%	-176	-2,02%	825	10,71%
	Tècnics-professionals superiors	549	4,19%	-5	-0,90%	84	18,06%
	Universitaris primer cycle	228	1,74%	-15	-6,17%	38	20,00%
	Universitaris segon i tercer cycle	300	2,29%	-6	-1,96%	50	20,00%
	Altres estudis post-secundaris	10	0,08%	0	0,00%	4	66,67%
Ocupació	CCO 1	160	1,22%	1	0,63%	6	3,90%
	CCO 2	319	2,43%	-21	-6,18%	53	19,92%
	CCO 3	925	7,05%	-33	-3,44%	123	15,34%
	CCO 4	1.353	10,31%	-22	-1,60%	168	14,18%
	CCO 5	1.750	13,34%	-54	-2,99%	277	18,81%
	CCO 6	153	1,17%	3	2,00%	35	29,66%
	CCO 7	2.390	18,22%	-50	-2,05%	281	13,32%
	CCO 8	2.449	18,67%	-10	-0,41%	159	6,94%
	CCO 9	3.619	27,59%	-11	-0,30%	718	24,75%
	CCO 0	0	0,00%	0	0,00%	0	0,00%
Nacionalitat	Espanyola	10.480	79,89%	-208	-1,95%	1.162	12,47%
	Estrangera	2.638	20,11%	11	0,42%	658	33,23%
Total aturats registrats		13.118		-197	-1,48%	1.820	16,11%
Altres àmbits	Maresme	36.539		-871	-2,33%	5.101	16,23%
	Província de Barcelona	444.064		-7.191	-1,59%	63.414	16,66%
	Catalunya	593.656		-10.382	-1,72%	88.394	17,49%
	Espanya	4.142.425		-24.188	-0,58%	497.545	13,65%

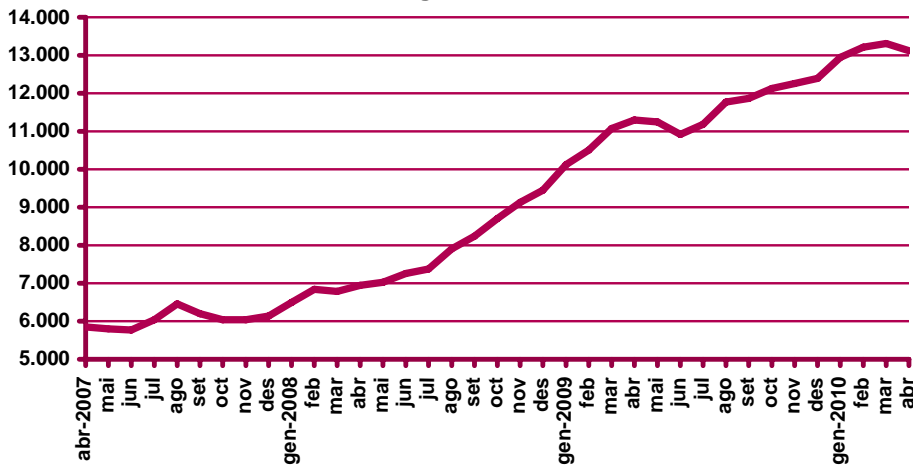
n.c.: no calculable.

CCO 1: personal directiu de les empreses i de les administracions públiques; CCO 2: tècnics i professionals científics i intel·lectuals; CCO 3: tècnics i professionals de suport; CCO 4: empleats administratius; CCO 5: treballadors de serveis de restauració, personals, protecció i venedors de comerços; CCO 6: treballadors qualificats en activitats agràries i pesqueres; CCO 7: artesans i treballadors qualificats de les indústries manufactureres, la construcció i la mineria, llevat dels operadors d'instal·lacions i maquinària; CCO 8: operadors d'instal·lacions i maquinària, i muntadors; CCO 9: treballadors no qualificats; CCO 0: forces armades.

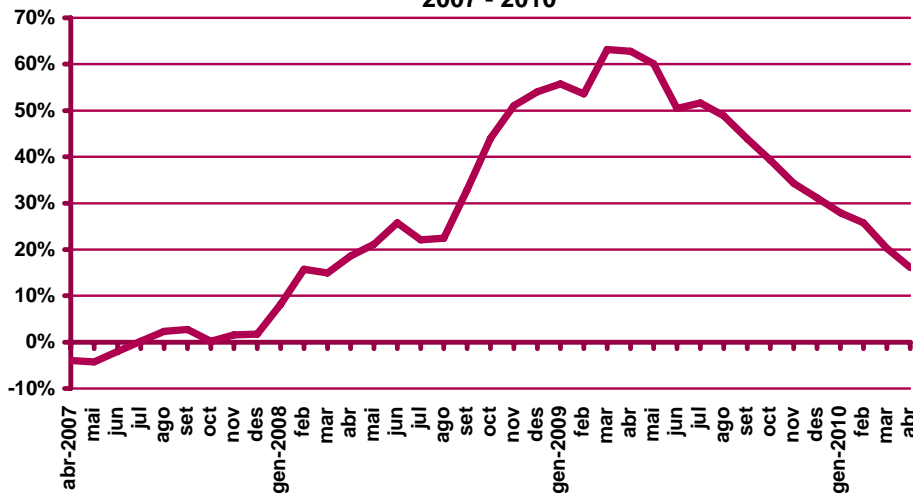
Variació d'aturats registrats al mes d'abril respecte el mes anterior. Mataró. 2002 - 2010



Evolució de l'atur registrat. Mataró. 2007 - 2010



Evolució de la variació interanual de l'atur registrat. Mataró. 2007 - 2010

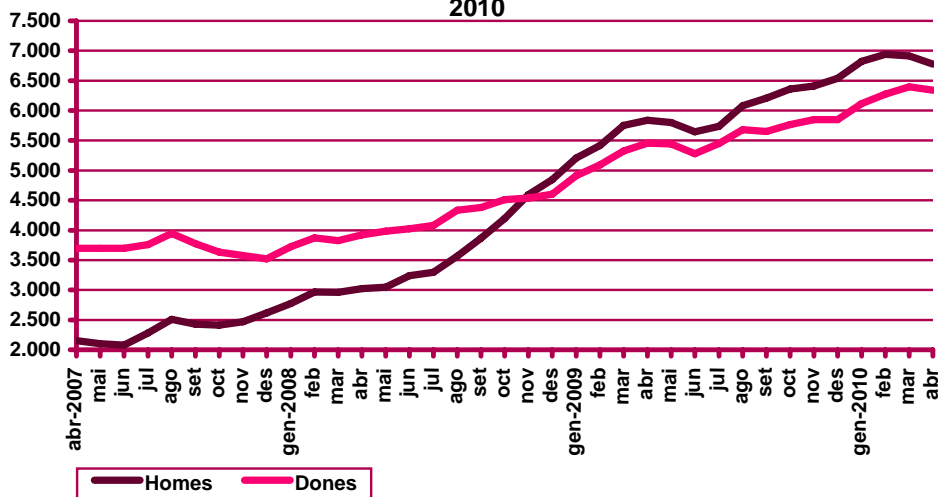


Atur registrat per sexe

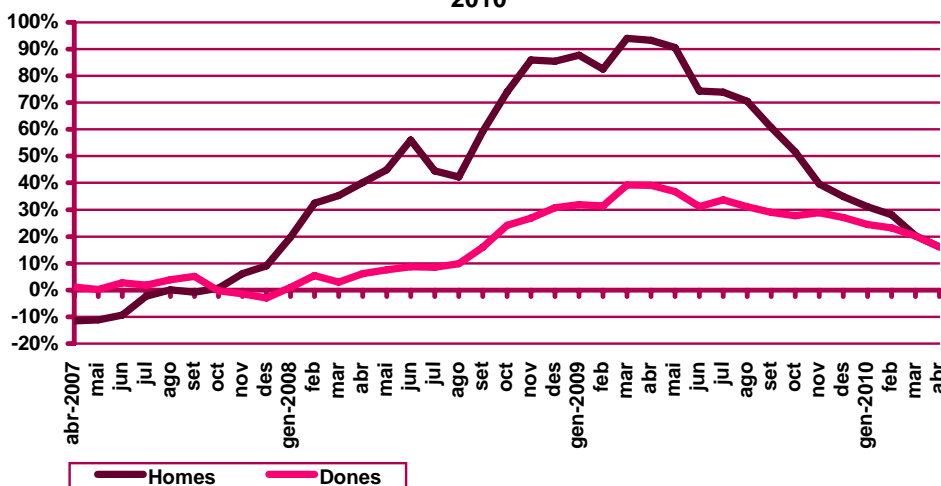
Evolució mensual de l'atur registrat per sexe. Mataró. 2010

Mesos	Variació interanual								
	Total	Valors absoluts		Distrib. percentual		Absoluta		Relativa	
	Total	Homes	Dones	Homes	Dones	Homes	Dones	Homes	Dones
Gener	12.942	6.826	6.116	52,74%	47,26%	1.619	1.205	31,09%	24,54%
Febrer	13.213	6.940	6.273	52,52%	47,48%	1.522	1.184	28,09%	23,27%
Març	13.315	6.917	6.398	51,95%	48,05%	1.168	1.075	20,32%	20,20%
Abril	13.118	6.777	6.341	51,66%	48,34%	938	882	16,06%	16,16%
Maig									
Juny									
Juliol									
Agost									
Setembre									
Octubre									
Novembre									
Desembre									

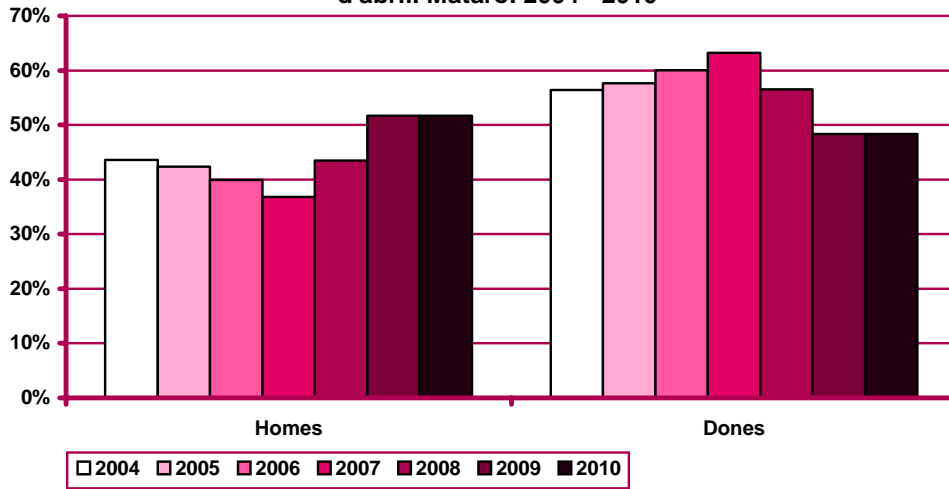
Evolució mensual de l'atur registrat per sexes. Mataró. 2007 - 2010



Variació interanual de l'atur registrat per sexes. Mataró. 2007 - 2010



Distribució percentual de l'atur registrat per sexe al mes
 d'abril. Mataró. 2004 - 2010



Atur registrat per edat

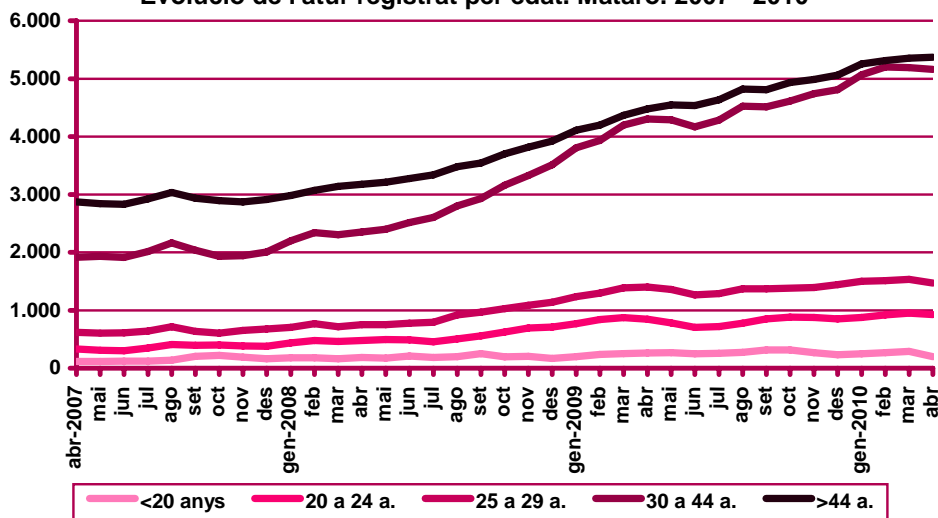
Evolució mensual de l'atur registrat per edat. Mataró. 2010

Mesos	Total	Valors absoluts					Distribució percentual				
	Total	<20 anys	20 - 24 a.	25 - 29 a.	30 - 44 a.	>44 a.	<20 anys	20 - 24 a.	25 - 29 a.	30 - 44 a.	>44 a.
Gener	12.942	246	877	1.500	5.065	5.254	1,90%	6,78%	11,59%	39,14%	40,60%
Febrer	13.213	269	919	1.513	5.200	5.312	2,04%	6,96%	11,45%	39,36%	40,20%
Març	13.315	291	948	1.532	5.189	5.355	2,19%	7,12%	11,51%	38,97%	40,22%
Abril	13.118	197	922	1.470	5.158	5.371	1,50%	7,03%	11,21%	39,32%	40,94%
Maig											
Juny											
Juliol											
Agost											
Setembre											
Octubre											
Novembre											
Desembre											

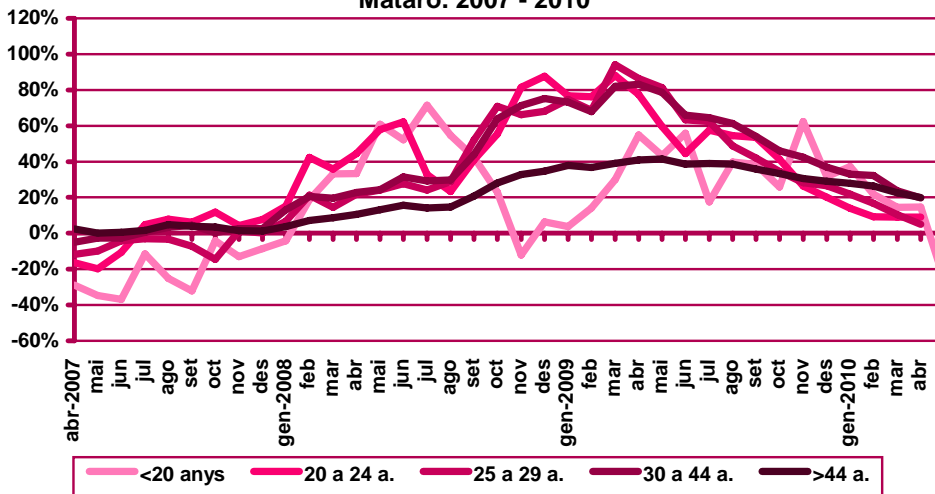
Evolució mensual de la variació interanual de l'atur registrat per edat. Mataró. 2010

Mesos	Variació interanual absoluta					Variació interanual relativa				
	<20 anys	20 - 24 a.	25 - 29 a.	30 - 44 a.	>44 a.	<20 anys	20 - 24 a.	25 - 29 a.	30 - 44 a.	>44 a.
Gener	44	108	268	1.258	1.146	21,78%	14,04%	21,75%	33,04%	27,90%
Febrer	34	77	216	1.269	1.110	14,47%	9,14%	16,65%	32,28%	26,42%
Març	37	79	145	992	990	14,57%	9,09%	10,45%	23,64%	22,68%
Abril	-68	76	70	851	891	-25,66%	8,98%	5,00%	19,76%	19,89%
Maig										
Juny										
Juliol										
Agost										
Setembre										
Octubre										
Novembre										
Desembre										

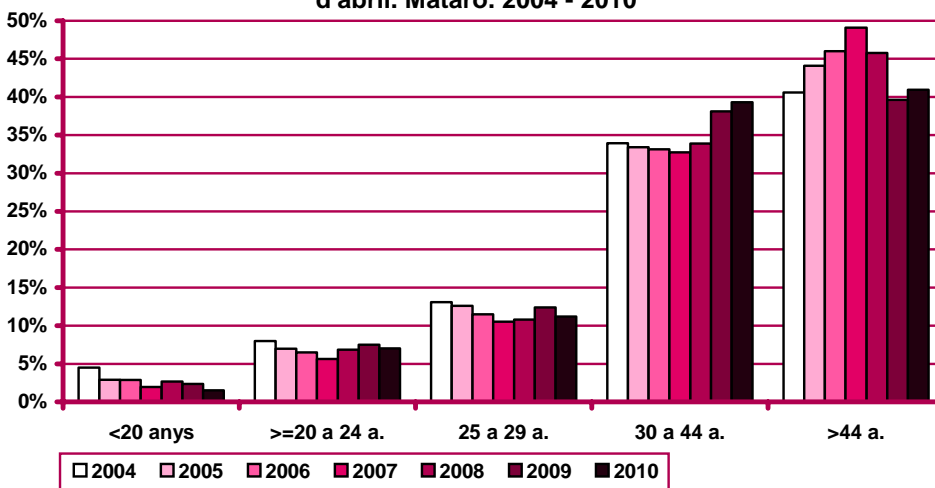
Evolució de l'atur registrat per edat. Mataró. 2007 - 2010



Evolució de la variació interanual de l'atur registrat per edat.
 Mataró. 2007 - 2010



Distribució percentual de l'atur registrat per edat al mes
 d'abril. Mataró. 2004 - 2010



Atur registrat per sexe i edat

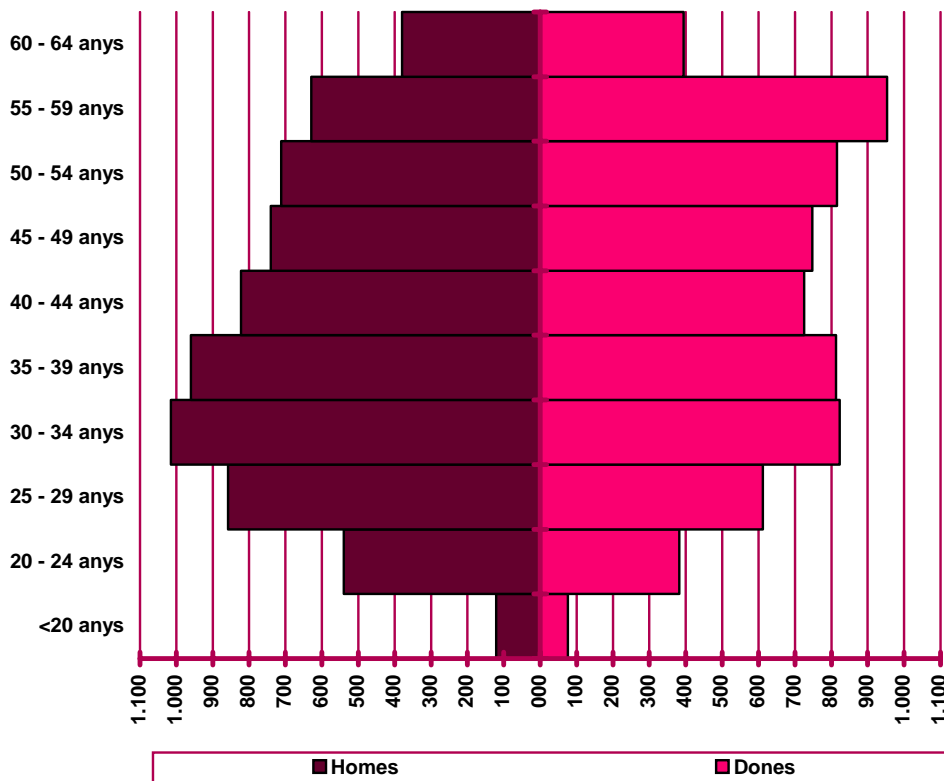
Distribució de l'atur registrat per edat i sexe. Mataró. Abril 2010

	Homes			Dones			Total	
	Nombre	% ⁽¹⁾	% ⁽²⁾	Nombre	% ⁽¹⁾	% ⁽²⁾	Nombre	%
<20 anys	121	61,42%	1,79%	76	38,58%	1,20%	197	1,50%
20 - 24 anys	540	58,57%	7,97%	382	41,43%	6,02%	922	7,03%
25 - 29 anys	858	58,37%	12,66%	612	41,63%	9,65%	1.470	11,21%
30 - 34 anys	1.015	55,22%	14,98%	823	44,78%	12,98%	1.838	14,01%
35 - 39 anys	960	54,15%	14,17%	813	45,85%	12,82%	1.773	13,52%
40 - 44 anys	822	53,14%	12,13%	725	46,86%	11,43%	1.547	11,79%
45 - 49 anys	740	49,73%	10,92%	748	50,27%	11,80%	1.488	11,34%
50 - 54 anys	712	46,63%	10,51%	815	53,37%	12,85%	1.527	11,64%
55 - 59 anys	629	39,76%	9,28%	953	60,24%	15,03%	1.582	12,06%
60 - 64 anys	380	49,10%	5,61%	394	50,90%	6,21%	774	5,90%
Total	6.777	51,66%	100%	6.341	48,34%	100%	13.118	100%

(1) Percentatge sobre el total d'homes i dones desocupades registrades del mateix grup d'edat.

(2) Percentatge sobre el total de persones desocupades registrades del mateix sexe.

Nombre de desocupats/des registrats/des per sexe i edat.
Mataró. Abril 2010



Atur registrat per sector econòmic

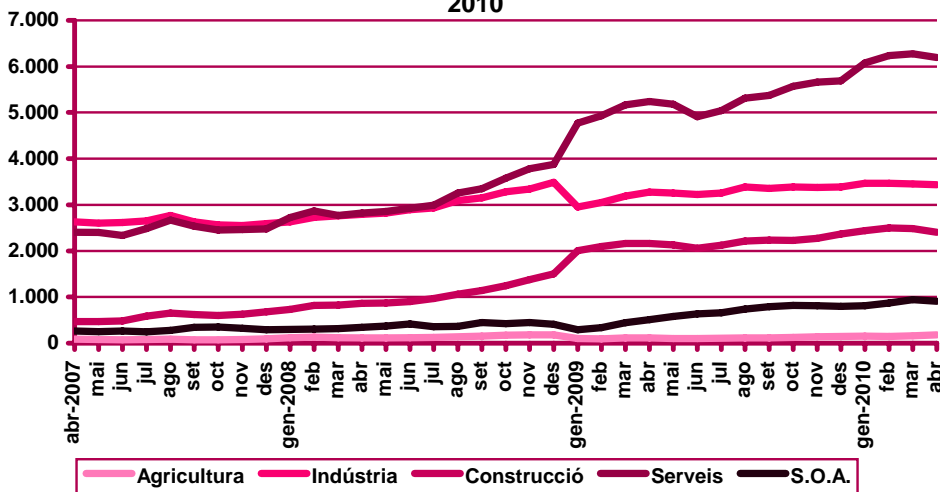
Evolució mensual de l'atur registrat per sector econòmic. Mataró. 2010

Mesos	Total	Valors absoluts					Distribució percentual				
	Total	Agricul- tura	Indús- tria	Cons- trucció	Serveis	S.O.A	Agricul- tura	Indús- tria	Cons- trucció	Serveis	S.O.A
Gener	12.942	151	3.467	2.438	6.078	808	1,17%	26,79%	18,84%	46,96%	6,24%
Febrer	13.213	144	3.469	2.496	6.235	869	1,09%	26,25%	18,89%	47,19%	6,58%
Març	13.315	157	3.456	2.488	6.272	942	1,18%	25,96%	18,69%	47,10%	7,07%
Abril	13.118	175	3.433	2.403	6.199	908	1,33%	26,17%	18,32%	47,26%	6,92%
Maig											
Juny											
Juliol											
Agost											
Setembre											
Octubre											
Novembre											
Desembre											

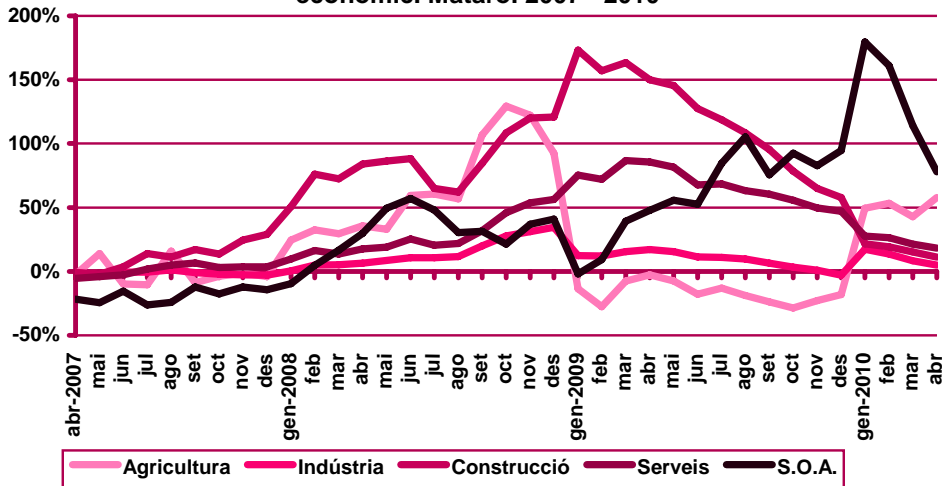
Evolució mensual de la variació interanual de l'atur registrat per sector econòmic. Mataró. 2010

Mesos	Variació interanual absoluta					Variació interanual relativa				
	Agricul- tura	Indús- tria	Cons- trucció	Serveis	S.O.A	Agricul- tura	Indús- tria	Cons- trucció	Serveis	S.O.A
Gener	50	512	434	1.309	519	49,50%	17,33%	21,66%	27,45%	179,58%
Febrer	50	414	401	1.305	536	53,19%	13,55%	19,14%	26,47%	160,96%
Març	47	265	326	1.103	502	42,73%	8,30%	15,08%	21,34%	114,09%
Abril	64	159	242	957	398	57,66%	4,86%	11,20%	18,26%	78,04%
Maig										
Juny										
Juliol										
Agost										
Setembre										
Octubre										
Novembre										
Desembre										

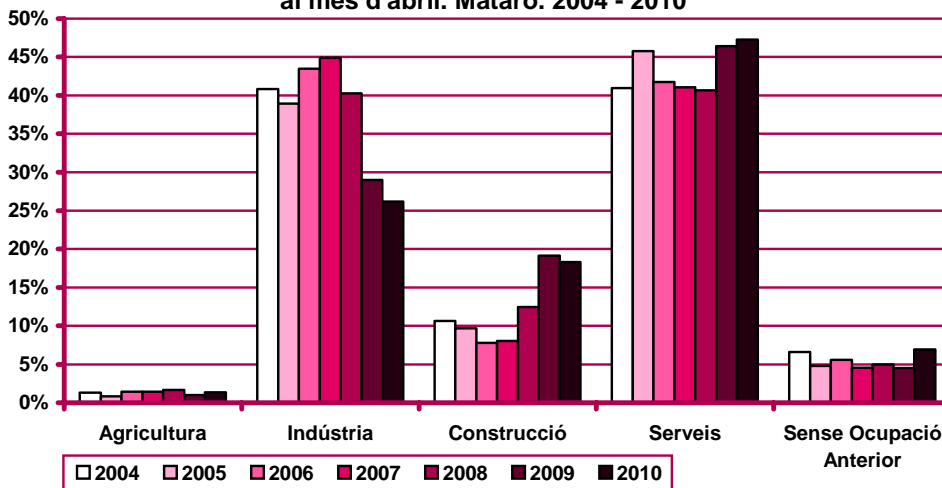
Evolució de l'atur registrat per sector econòmic. Mataró. 2007 - 2010



Evolució de la variació interanual de l'atur registrat per sector econòmic. Mataró. 2007 - 2010



Distribució percentual de l'atur registrat per sector econòmic al mes d'abril. Mataró. 2004 - 2010



Atur registrat per nivell d'instrucció

Evolució mensual de l'atur registrat per nivell d'instrucció. Mataró. 2010

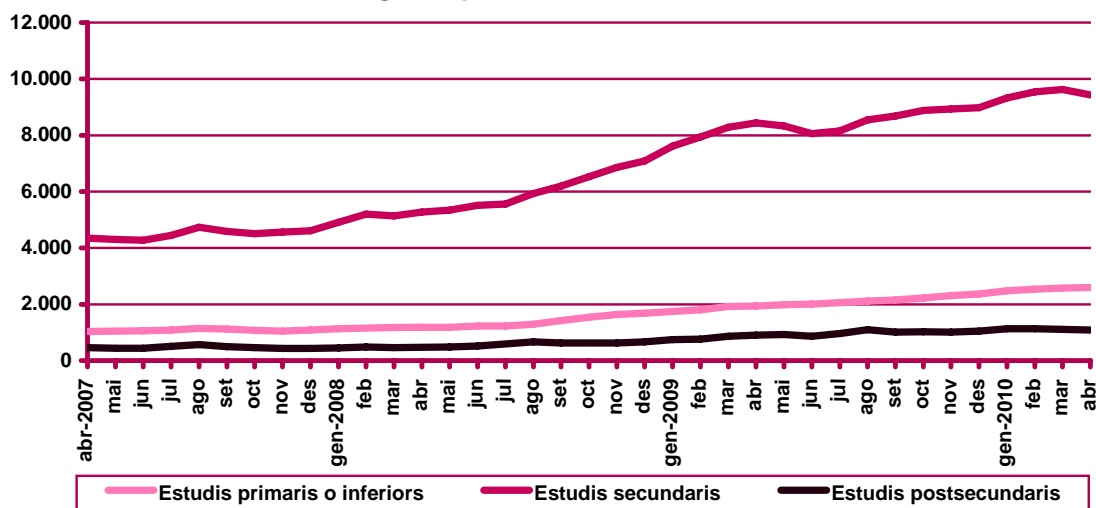
Mesos	Total	Valors absoluts			Distribució percentual		
	Total	Estudis primaris o	Estudis	Estudis	Estudis primaris o	Estudis	Estudis
		inferiors	secundaris	postsecund.	inferiors	secundaris	postsecund.
Gener	12.942	2.487	9.323	1.132	19,22%	72,04%	8,75%
Febrer	13.213	2.540	9.540	1.133	19,22%	72,20%	8,57%
Març	13.315	2.578	9.624	1.113	19,36%	72,28%	8,36%
Abril	13.118	2.601	9.430	1.087	19,83%	71,89%	8,29%
Maig							
Juny							
Juliol							
Agost							
Setembre							
Octubre							
Novembre							
Desembre							

Evolució mensual de la variació interanual de l'atur registrat per nivell d'instrucció.

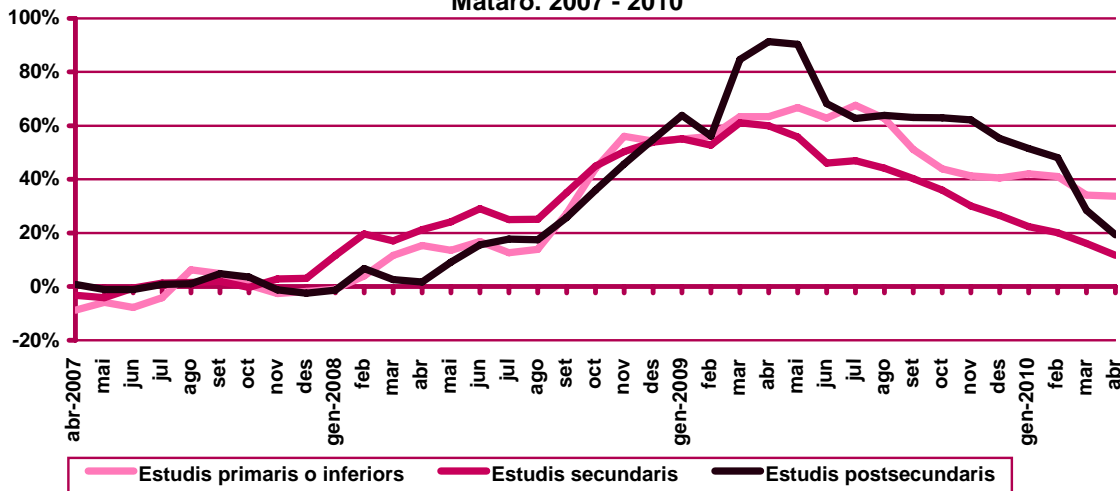
Mataró. 2010

Mesos	Variació interanual absoluta			Variació interanual relativa		
	Estudis primaris o	Estudis	Estudis	Estudis primaris o	Estudis	Estudis
	inferiors	secundaris	postsecund.	inferiors	secundaris	postsecund.
Gener	737	1.702	385	42,11%	22,33%	51,54%
Febrer	739	1.599	368	41,03%	20,14%	48,10%
Març	657	1.339	247	34,20%	16,16%	28,52%
Abril	655	989	176	33,66%	11,72%	19,32%
Maig						
Juny						
Juliol						
Agost						
Setembre						
Octubre						
Novembre						
Desembre						

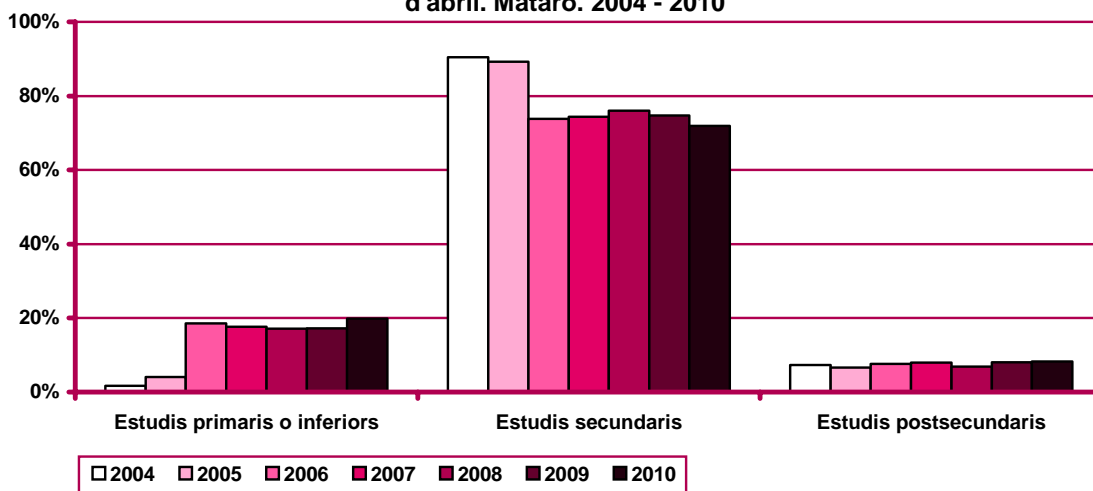
Evolució de l'atur registrat per nivell d'instrucció. Mataró. 2007 - 2010



**Evolució de la variació interanual de l'atur registrat per nivell d'instrucció.
 Mataró. 2007 - 2010**



Distribució percentual de l'atur registrat per nivell d'instrucció al mes d'abril. Mataró. 2004 - 2010



Atur registrat per ocupació

Evolució mensual de l'atur registrat per ocupació. Mataró. 2010

Mesos	Total	Valors absoluts									
	Total	CCO 1	CCO 2	CCO 3	CCO 4	CCO 5	CCO 6	CCO 7	CCO 8	CCO 9	CCO 0
Gener	12.942	162	311	953	1.357	1.707	153	2.398	2.457	3.444	0
Febrer	13.213	158	328	977	1.374	1.753	151	2.450	2.476	3.545	1
Març	13.315	159	340	958	1.375	1.804	150	2.440	2.459	3.630	0
Abril	13.118	160	319	925	1.353	1.750	153	2.390	2.449	3.619	0
Maig											
Juny											
Juliol											
Agost											
Setembre											
Octubre											
Novembre											
Desembre											

Evolució mensual de l'atur registrat per ocupació. Mataró. 2010

Mesos	Distribució percentual									
	CCO 1	CCO 2	CCO 3	CCO 4	CCO 5	CCO 6	CCO 7	CCO 8	CCO 9	CCO 0
Gener	1,25%	2,40%	7,36%	10,49%	13,19%	1,18%	18,53%	18,98%	26,61%	0,00%
Febrer	1,20%	2,48%	7,39%	10,40%	13,27%	1,14%	18,54%	18,74%	26,83%	0,01%
Març	1,19%	2,55%	7,19%	10,33%	13,55%	1,13%	18,33%	18,47%	27,26%	0,00%
Abril	1,22%	2,43%	7,05%	10,31%	13,34%	1,17%	18,22%	18,67%	27,59%	0,00%
Maig										
Juny										
Juliol										
Agost										
Setembre										
Octubre										
Novembre										
Desembre										

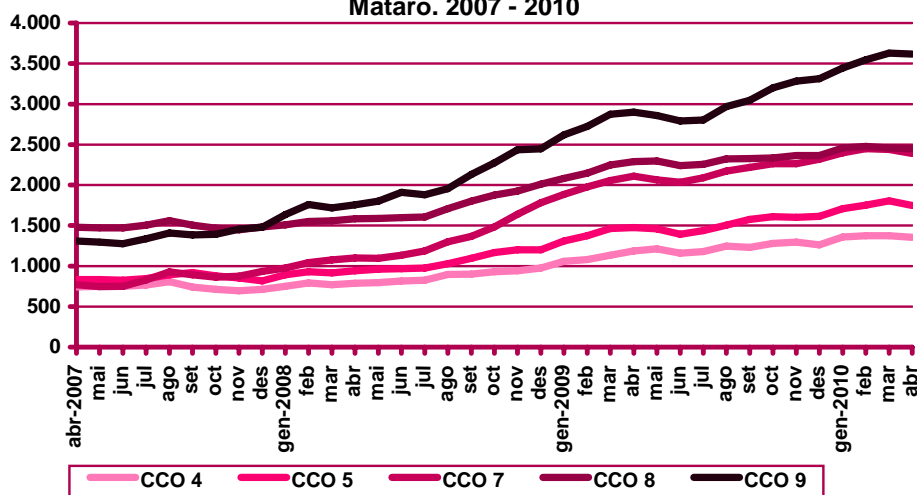
CCO 1: personal directiu de les empreses i de les administracions públiques; CCO 2: tècnics i professionals científics i intel·lectuals; CCO 3: tècnics i professionals de suport; CCO 4: empleats administratius; CCO 5: treballadors de serveis de restauració, personals, protecció i venedors de comerços; CCO 6: treballadors qualificats en activitats agràries i pesqueres; CCO 7: artesans i treballadors qualificats de les indústries manufactureres, la construcció i la mineria, llevat dels operadors d'instal·lacions i maquinària; CCO 8: operadors d'instal·lacions i maquinària, i muntadors; CCO 9: treballadors no qualificats; CCO 0: forces armades.

Evolució mensual de la variació interanual de l'atur registrat per ocupació. Mataró. 2010

Mesos	Variació interanual absoluta									
	CCO 1	CCO 2	CCO 3	CCO 4	CCO 5	CCO 6	CCO 7	CCO 8	CCO 9	CCO 0
Gener	35	78	258	298	398	42	514	375	826	0
Febrer	26	90	258	294	378	38	474	328	819	1
Març	16	80	187	243	339	25	385	213	755	0
Abril	6	53	123	168	277	35	281	159	718	0
Maig										
Juny										
Juliol										
Agost										
Setembre										
Octubre										
Novembre										
Desembre										

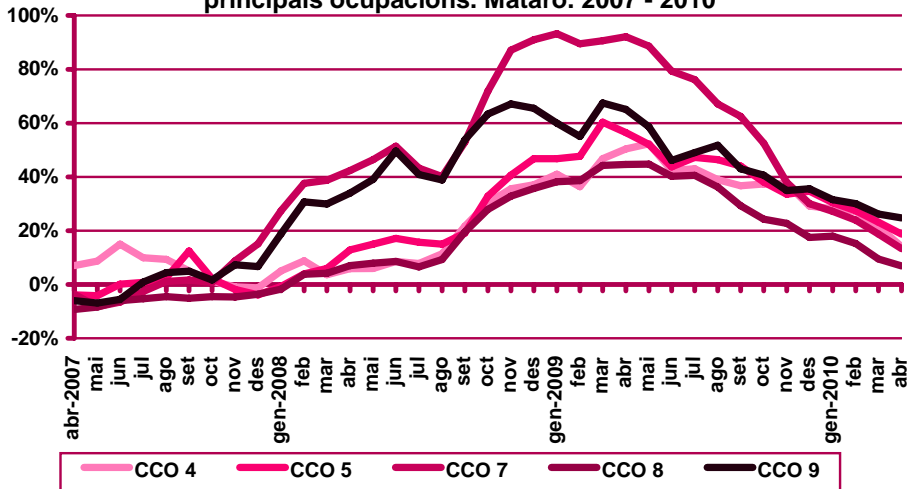
Mesos	Variació interanual relativa									
	CCO 1	CCO 2	CCO 3	CCO 4	CCO 5	CCO 6	CCO 7	CCO 8	CCO 9	CCO 0
Gener	27,56%	33,48%	37,12%	28,14%	30,40%	37,84%	27,28%	18,01%	31,55%	0,00%
Febrer	19,70%	37,82%	35,88%	27,22%	27,49%	33,63%	23,99%	15,27%	30,04%	0,00%
Març	11,19%	30,77%	24,25%	21,47%	23,14%	20,00%	18,73%	9,48%	26,26%	0,00%
Abril	3,90%	19,92%	15,34%	14,18%	18,81%	29,66%	13,32%	6,94%	24,75%	0,00%
Maig										
Juny										
Juliol										
Agost										
Setembre										
Octubre										
Novembre										
Desembre										

Evolució de l'atur registrat a les principals ocupacions.
Mataró. 2007 - 2010

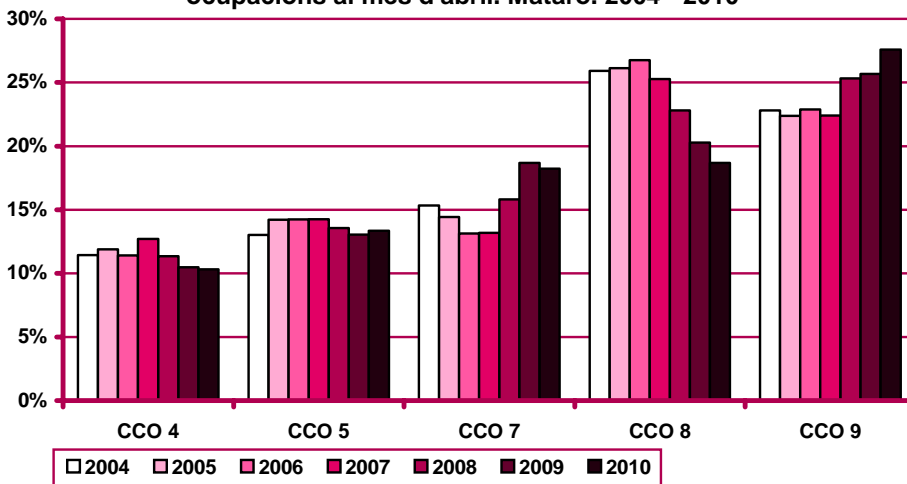


CCO 1: personal directiu de les empreses i de les administracions públiques; CCO 2: tècnics i professionals científics i intel·lectuals; CCO 3: tècnics i professionals de suport; CCO 4: empleats administratius; CCO 5: treballadors de serveis de restauració, personals, protecció i venedors de comerços; CCO 6: treballadors qualificats en activitats agràries i pesqueres; CCO 7: artesans i treballadors qualificats de les indústries manufactureres, la construcció i la mineria, llevat dels operadors d'instal·lacions i maquinària; CCO 8: operadors d'instal·lacions i maquinària, i muntadors; CCO 9: treballadors no qualificats; CCO 0: forces armades.

Evolució de la variació interanual de l'atur registrat a les principals ocupacions. Mataró. 2007 - 2010



Distribució percentual de l'atur registrat a les principals ocupacions al mes d'abril. Mataró. 2004 - 2010



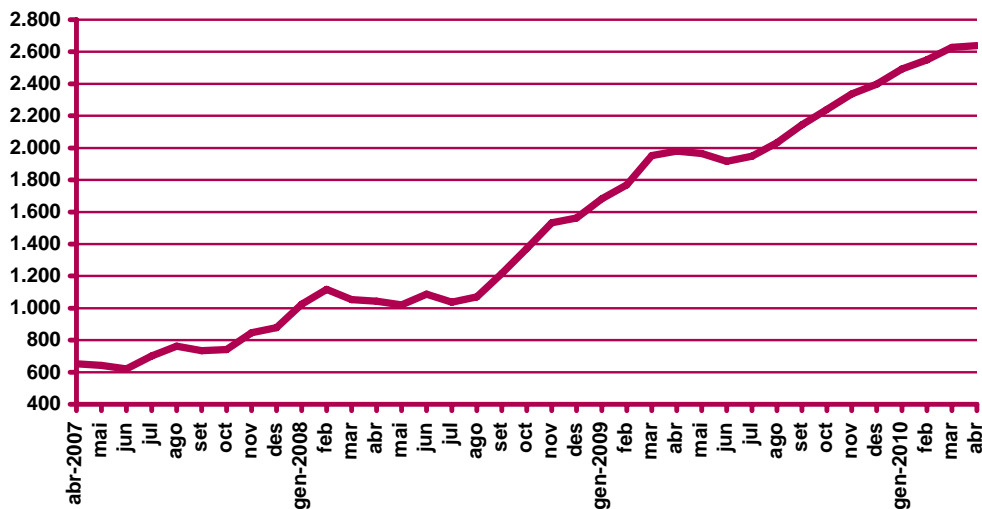
CCO 1: personal directiu de les empreses i de les administracions públiques; CCO 2: tècnics i professionals científics i intel·lectuals; CCO 3: tècnics i professionals de suport; CCO 4: empleats administratius; CCO 5: treballadors de serveis de restauració, personals, protecció i venedors de comerços; CCO 6: treballadors qualificats en activitats agràries i pesqueres; CCO 7: artesans i treballadors qualificats de les indústries manufactureres, la construcció i la mineria, llevat dels operadors d'instal·lacions i maquinària; CCO 8: operadors d'instal·lacions i maquinària, i muntadors; CCO 9: treballadors no qualificats; CCO 0: forces armades.

Atur registrat d'estrangers

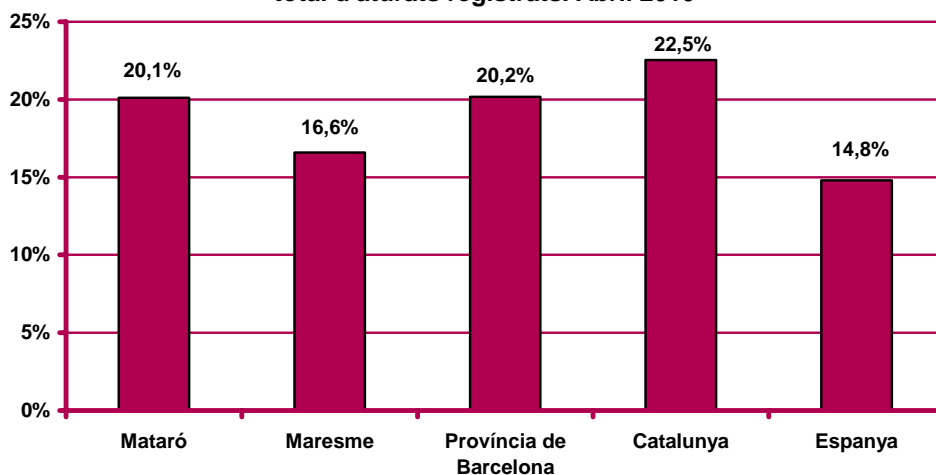
Atur registrat d'estrangers a Mataró. Abril 2010

	Atur registrat		Variació mes anterior		Variació interanual		
	Nombre	%	Absoluta	Relativa	Absoluta	Relativa	
Sexe	Home	1.762	66,79%	9	0,51%	364	26,04%
	Dona	876	33,21%	2	0,23%	294	50,52%
Estat	<20 anys	33	1,25%	-5	-13,16%	-8	-19,51%
	20 - 24 anys	191	7,24%	-3	-1,55%	30	18,63%
	25 - 29 anys	377	14,29%	-6	-1,57%	84	28,67%
	30 - 44 anys	1.414	53,60%	11	0,78%	332	30,68%
	>44 anys	623	23,62%	14	2,30%	220	54,59%
Sector	Agricultura	133	5,04%	16	13,68%	50	60,24%
	Indústria	300	11,37%	-3	-0,99%	46	18,11%
	Construcció	856	32,45%	-25	-2,84%	139	19,39%
	Serveis	1.007	38,17%	8	0,80%	239	31,12%
	SOA	342	12,96%	19	5,88%	184	116,46%
Nivell d'instrucció	Sense estudis	306	11,60%	5	1,66%	172	128,36%
	Estudis primaris incomplets	669	25,36%	5	0,75%	180	36,81%
	Estudis primaris complets	179	6,79%	10	5,92%	65	57,02%
	Programes formació professional	26	0,99%	-2	-7,14%	11	73,33%
	Educació general	1.401	53,11%	-2	-0,14%	216	18,23%
	Tècnics-professionals superiors	13	0,49%	-3	-18,75%	5	62,50%
	Universitaris primer cicle	14	0,53%	-4	-22,22%	4	40,00%
	Universitaris segon i tercer cicle	30	1,14%	2	7,14%	6	25,00%
Altres estudis post-secundaris	0	0,00%	0	0,00%	-1	-100,00%	
Ocupació	CCO 1	11	0,42%	-1	-8,33%	1	10,00%
	CCO 2	21	0,80%	-4	-16,00%	5	31,25%
	CCO 3	74	2,81%	-2	-2,63%	15	25,42%
	CCO 4	87	3,30%	5	6,10%	23	35,94%
	CCO 5	246	9,33%	0	0,00%	66	36,67%
	CCO 6	90	3,41%	5	5,88%	27	42,86%
	CCO 7	523	19,83%	-8	-1,51%	118	29,14%
	CCO 8	180	6,82%	3	1,69%	24	15,38%
	CCO 9	1.406	53,30%	13	0,93%	379	36,90%
	CCO 0	0	0,00%	0	0,00%	0	0,00%
Total aturats registrats estrangers		2.638		11	0,42%	658	33,23%
Altres àmbits	Maresme	6.066		-112	-1,81%	1.360	28,90%
	Prov. de Barcelona	89.545		-809	-0,90%	18.693	26,38%
	Catalunya	133.833		-1.619	-1,20%	27.927	26,37%
	Espanya	612.919		-3.401	-0,55%	112.902	22,58%

Evolució de l'atur registrat d'estrangers. Mataró. 2007 - 2010



Pes percentual dels aturats registrats estrangers sobre el total d'aturats registrats. Abril 2010



Contractació. Resum

Contractació a Mataró. Abril 2010

	Contractació		Variació mes anterior		Variació interanual		
	Nombre	%	Absoluta	Relativa	Absoluta	Relativa	
Sexe	Home	1.031	53,78%	-96	-8,52%	12	-9,28%
	Dona	886	46,22%	-147	-14,23%	-208	-19,01%
Edat	<20 anys	96	5,01%	-9	-8,57%	-11	-10,28%
	20 - 24 anys	342	17,84%	-35	-9,28%	-45	-11,63%
	25 - 29 anys	347	18,10%	-4	-1,14%	-58	-14,32%
	30 - 44 anys	750	39,12%	-138	-15,54%	-36	-4,58%
	>44 anys	382	19,93%	-57	-12,98%	-46	-10,75%
Sector	Agricultura	9	0,47%	-7	-43,75%	-4	-30,77%
	Indústria	171	8,92%	-8	-4,47%	-18	-9,52%
	Construcció	263	13,72%	-34	-11,45%	-7	-2,59%
	Serveis	1.474	76,89%	-194	-11,63%	-167	-10,18%
Nivell d'instrucció	Sense estudis	117	6,10%	-36	-23,53%	11	10,38%
	Estudis primaris incomplets	63	3,29%	-8	-11,27%	-29	-31,52%
	Estudis primaris complets	0	0,00%	0	n.c.	0	n.c.
	Programes formació professional	114	5,95%	-22	-16,18%	-16	-12,31%
	Educació general	1.373	71,62%	-139	-9,19%	-156	-10,20%
	Tècnics-professionals superiors	52	2,71%	-24	-31,58%	-29	-35,80%
	Universitaris primer cicle	90	4,69%	3	3,45%	13	16,88%
	Universitaris segon i tercer cicle	108	5,63%	-17	-13,60%	10	10,20%
	Altres estudis post-secundaris	0	0,00%	0	n.c.	0	n.c.
	Ocupació	CCO 1	11	0,57%	4	57,14%	3
CCO 2		97	5,06%	-37	-27,61%	-23	-19,17%
CCO 3		219	11,42%	36	19,67%	-66	-23,16%
CCO 4		125	6,52%	-33	-20,89%	-29	-18,83%
CCO 5		382	19,93%	-150	-28,20%	-106	-21,72%
CCO 6		8	0,42%	-1	-11,11%	4	100,00%
CCO 7		175	9,13%	-52	-22,91%	-29	-14,22%
CCO 8		97	5,06%	3	3,19%	-102	-51,26%
CCO 9		803	41,89%	-13	-1,59%	152	23,35%
CCO 0		0	0,00%	0	n.c.	0	n.c.
Durada	<=1 mes	640	33,39%	-70	-9,86%	-118	-15,57%
	>1 a <=3 mesos	161	8,40%	-23	-12,50%	8	5,23%
	>3 a <=6 mesos	188	9,81%	-55	-22,63%	-7	-3,59%
	>6 a <=12 mesos	44	2,30%	-20	-31,25%	-11	-20,00%
	>12 a <=18 mesos	1	0,05%	-1	-50,00%	1	n.c.
	>18 a <=24 mesos	1	0,05%	-1	-50,00%	-1	-50,00%
	>24 mesos	32	1,67%	-31	-49,21%	-42	-56,76%
	Indeterminada	565	29,47%	31	5,81%	-11	-1,91%
	Indefinida	285	14,87%	-73	-20,39%	-15	-5,00%

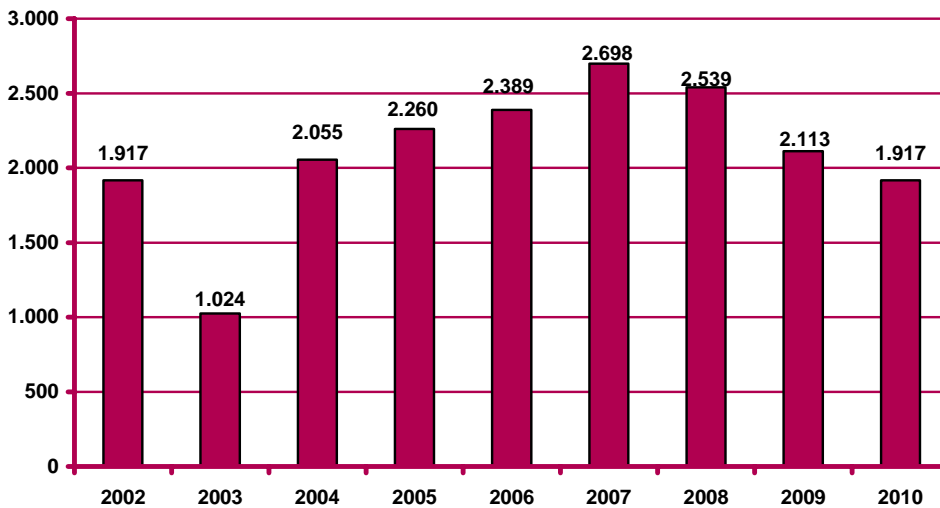
n.c.: no calculable.

CCO 1: personal directiu de les empreses i de les administracions públiques; CCO 2: tècnics i professionals científics i intel·lectuals; CCO 3: tècnics i professionals de suport; CCO 4: empleats administratius; CCO 5: treballadors de serveis de restauració, personals, protecció i venedors de comerços; CCO 6: treballadors qualificats en activitats agràries i pesqueres; CCO 7: artesans i treballadors qualificats de les indústries manufactureres, la construcció i la mineria, llevat dels operadors d'instal·lacions i maquinària; CCO 8: operadors d'instal·lacions i maquinària, i muntadors; CCO 9: treballadors no qualificats; CCO 0: forces armades.

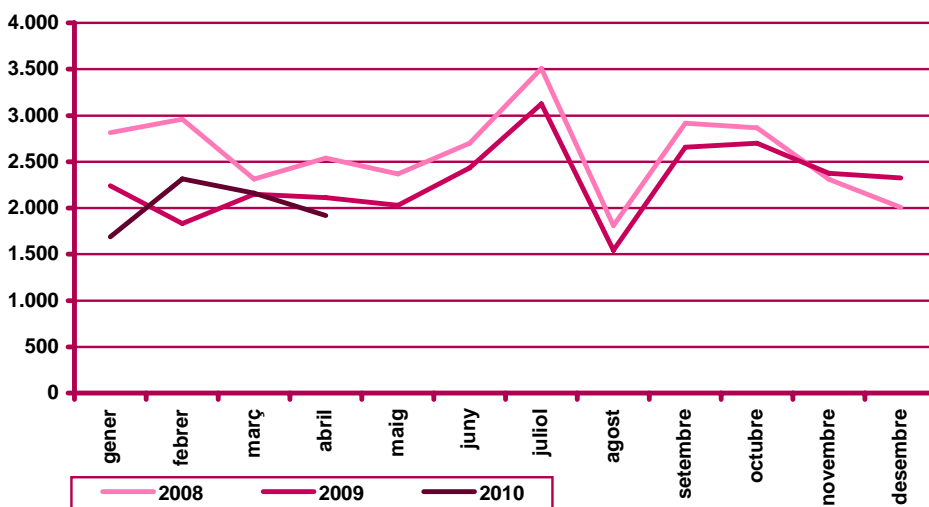
(continuació) Contractació a Mataró. Abril 2010

		Contractació		Variació mes anterior		Variació interanual	
		Nombre	%	Absoluta	Relativa	Absoluta	Relativa
Nacio- nalitat	Espanyola	1.522	79,39%	-167	-9,89%	-178	-10,47%
	Estrangera	395	20,61%	-76	-16,14%	-18	-4,36%
Contra- tador	ETT	540	28,17%	64	13,45%	79	17,14%
	No ETT	1.377	71,83%	-307	-18,23%	-275	-16,65%
Total contractes		1.917	100%	-243	-11,25%	-196	-9,28%
Altres àmbits	Maresme	5.867		-127	-2,12%	-291	-4,73%
	Província de Barcelona	123.494		-13.665	-9,96%	8.225	7,14%
	Catalunya	165.123		-12.208	-6,88%	8.877	5,68%
	Espanya	1.078.509		-110.818	-9,32%	47.089	4,57%

Contractació al mes d'abril. Mataró. 2002 - 2010



Evolució mensual de la contractació. Mataró. 2008 - 2010



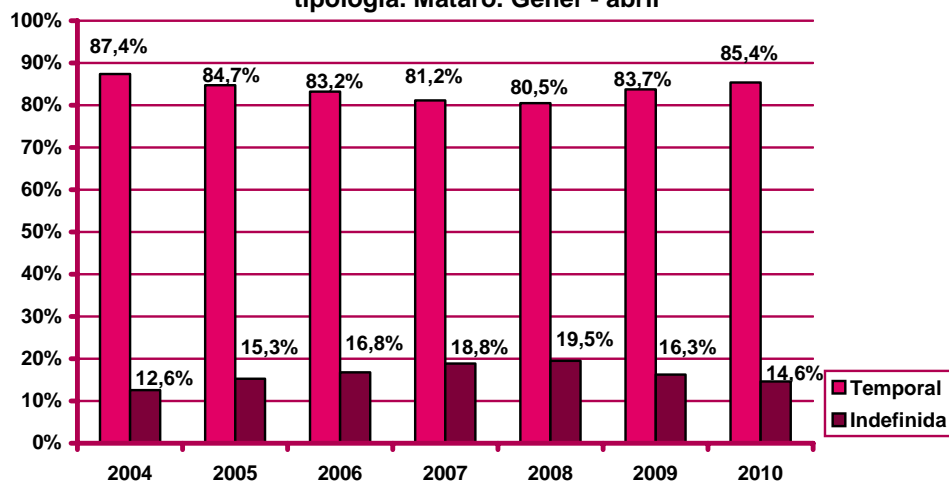
Contractació per modalitat i tipologia

Contractes per modalitat. Mataró. Abril 2010

Modalitat de contractació	Total		Variació mes anterior		Variació interanual	
	Nombre	%	Absoluta	Relativa	Absoluta	Relativa
Ordinari temps indefinit	110	5,74%	-36	-24,66%	2	1,85%
Foment de la contractació indefinida	68	3,55%	8	13,33%	2	3,03%
Convertits en indefinits	107	5,58%	-45	-29,61%	-19	-15,08%
Total indefinits	285	14,87%	-73	-20,39%	-15	-5,00%
Obra o servei	501	26,13%	10	2,04%	-24	-4,57%
Eventuals circumstàncies producció	819	42,72%	-191	-18,91%	26	3,28%
Interinitat	296	15,44%	6	2,07%	-168	-36,21%
Temporals bonificats minusvàlids	1	0,05%	1	n.c.	-1	-50,00%
Inserció	0	0,00%	0	n.c.	-1	-100,00%
Relleu	5	0,26%	2	66,67%	-8	-61,54%
Jubilació parcial	6	0,31%	1	20,00%	-2	-25,00%
Pràctiques	0	0,00%	-2	-100,00%	-1	-100,00%
Formació	3	0,16%	2	200,00%	1	50,00%
Altres	1	0,05%	1	n.c.	-3	-75,00%
Total temporals	1.632	85,13%	-170	-9,43%	-181	-9,98%
Total contractació	1.917	100%	-243	-11,25%	-196	-9,28%

n.c.: no calculable

Evulsió del percentatge de contractació acumulada per tipologia. Mataró. Gener - abril



Contractació per sexe

Evolució mensual de la contractació per sexe. Mataró. 2010

Mesos	Valors absoluts								
	Total			Homes			Dones		
	Total	Indef.	Temp.	Total	Indef.	Temp.	Total	Indef.	Temp.
Gener	1.688	268	1.420	826	119	707	862	149	713
Febrer	2.314	269	2.045	978	126	852	1.336	143	1.193
Març	2.160	358	1.802	1.127	184	943	1.033	174	859
Abril	1.917	285	1.632	1.031	132	899	886	153	733
Maig									
Juny									
Juliol									
Agost									
Setembre									
Octubre									
Novembre									
Desembre									

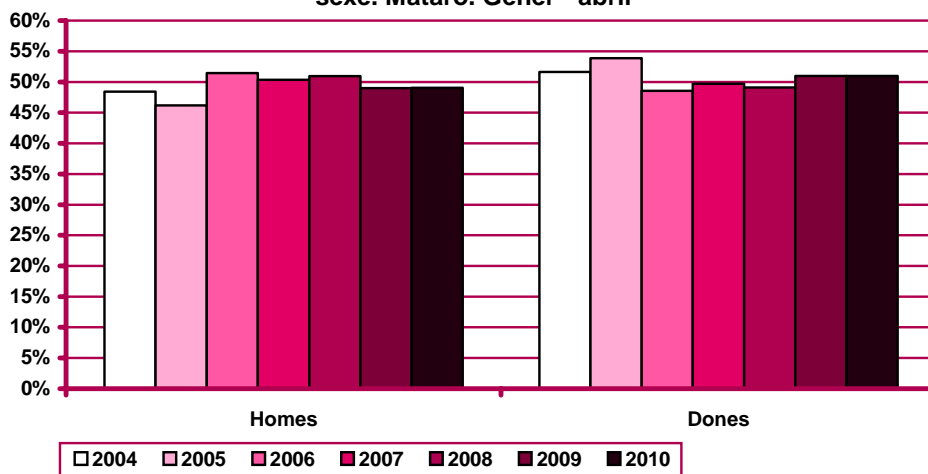
Evolució mensual de l'acumulat de l'any de la contractació per sexe. Mataró. 2010

Mesos	Valors absoluts								
	Total			Homes			Dones		
	Total	Indef.	Temp.	Total	Indef.	Temp.	Total	Indef.	Temp.
Gener	1.688	268	1.420	826	119	707	862	149	713
Febrer	4.002	537	3.465	1.804	245	1.559	2.198	292	1.906
Març	6.162	895	5.267	2.931	429	2.502	3.231	466	2.765
Abril	8.079	1.180	6.899	3.962	561	3.401	4.117	619	3.498
Maig									
Juny									
Juliol									
Agost									
Setembre									
Octubre									
Novembre									
Desembre									

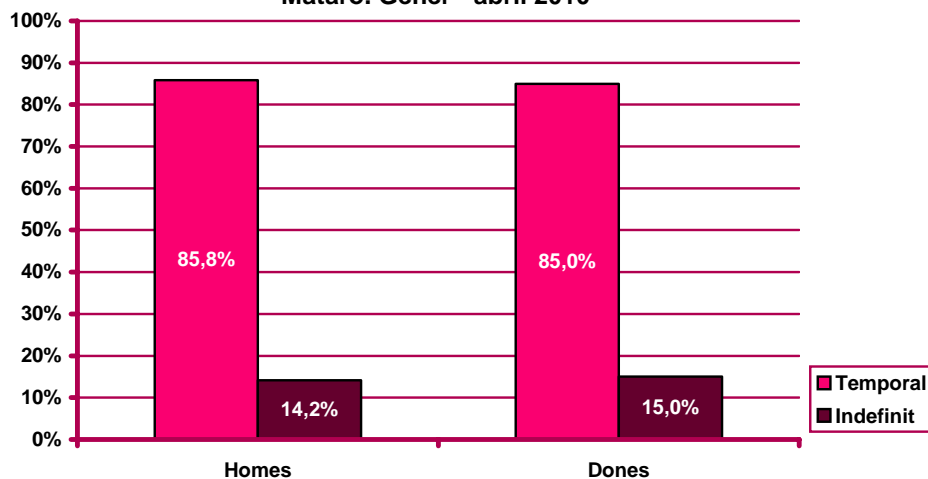
Evolució mensual de la variació interanual de l'acumulat de l'any de la contractació per sexe. Mataró. 2010

Mesos	Valors absoluts			Valors relatius		
	Total	Homes	Dones	Total	Homes	Dones
Gener	-552	-184	-368	-24,64%	-18,22%	-29,92%
Febrer	-70	-129	59	-1,72%	-6,67%	2,76%
Març	-59	-134	75	-0,95%	-4,37%	2,38%
Abril	-255	-122	-133	-3,06%	-2,99%	-3,13%
Maig						
Juny						
Juliol						
Agost						
Setembre						
Octubre						
Novembre						
Desembre						

Evolució del percentatge de contractació acumulada per sexe. Mataró. Gener - abril



Percentatge de contractació acumulada per tipologia i sexe. Mataró. Gener - abril 2010



Contractació per edat

Evolució mensual de la contractació per edat. Mataró. 2010

Mesos	Valors absoluts					
	Total	<20 anys	20 - 24 a.	25 - 29 a.	30 - 44 a.	>44 a.
Gener	1.688	88	328	288	669	315
Febrer	2.314	115	486	373	860	480
Març	2.160	105	377	351	888	439
Abril	1.917	96	342	347	750	382
Maig						
Juny						
Juliol						
Agost						
Setembre						
Octubre						
Novembre						
Desembre						

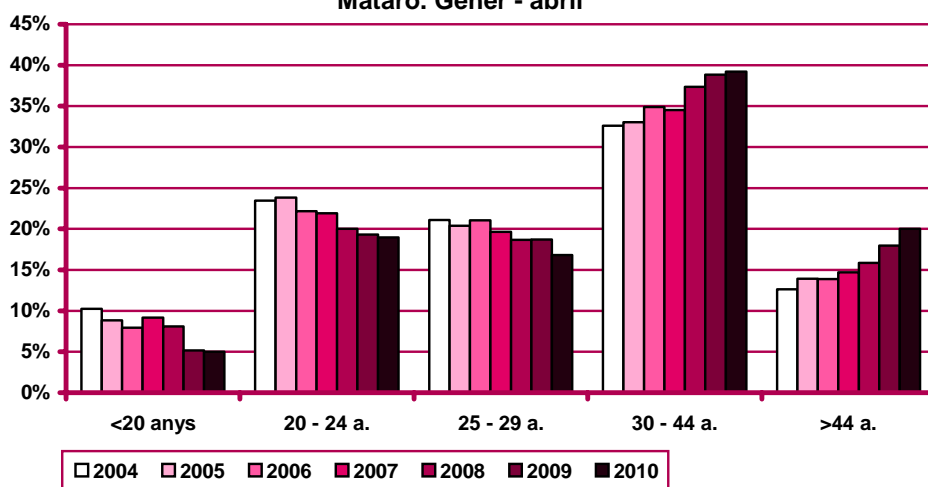
Evolució mensual de l'acumulat de l'any de la contractació per edat. Mataró. 2010

Mesos	Valors absoluts					
	Total	<20 anys	20 - 24 a.	25 - 29 a.	30 - 44 a.	>44 a.
Gener	1.688	88	328	288	669	315
Febrer	4.002	203	814	661	1.529	795
Març	6.162	308	1.191	1.012	2.417	1.234
Abril	8.079	404	1.533	1.359	3.167	1.616
Maig						
Juny						
Juliol						
Agost						
Setembre						
Octubre						
Novembre						
Desembre						

Evolució mensual de la variació interanual de l'acumulat de l'any de la contractació per edat. Mataró. 2010

Mesos	Valors absoluts					Valors relatius				
	<20 anys	20 - 24 a.	25 - 29 a.	30 - 44 a.	>44 a.	<20 anys	20 - 24 a.	25 - 29 a.	30 - 44 a.	>44 a.
Gener	-46	-163	-119	-190	-34	-34,33%	-33,20%	-29,24%	-22,12%	-9,74%
Febrer	-27	-13	-95	-66	131	-11,74%	-1,57%	-12,57%	-4,14%	19,73%
Març	-15	-30	-144	-35	165	-4,64%	-2,46%	-12,46%	-1,43%	15,43%
Abril	-26	-75	-202	-71	119	-6,05%	-4,66%	-12,94%	-2,19%	7,95%
Maig										
Juny										
Juliol										
Agost										
Setembre										
Octubre										
Novembre										
Desembre										

**Evolució del percentatge de contractació acumulada per edat.
Mataró. Gèner - abril**



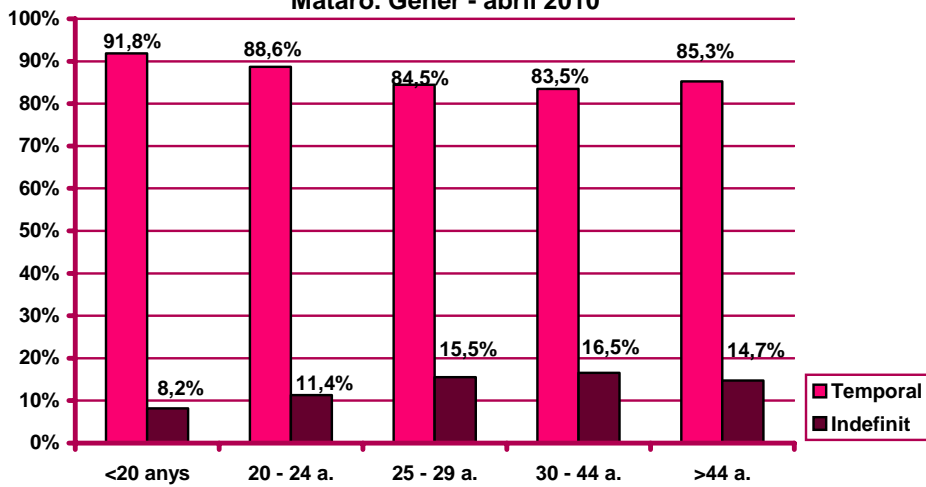
Evolució mensual de la contractació per edat i tipologia. Mataró. 2010

Mesos	Valors absoluts									
	<20 anys		20 - 24 a.		25 - 29 a.		30 - 44 a.		>44 a.	
	Indef.	Temp.	Indef.	Temp.	Indef.	Temp.	Indef.	Temp.	Indef.	Temp.
Gener	6	82	38	290	56	232	114	555	54	261
Febrer	8	107	47	439	43	330	110	750	61	419
Març	9	96	50	327	66	285	162	726	71	368
Abril	10	86	39	303	46	301	138	612	52	330
Maig										
Juny										
Juliol										
Agost										
Setembre										
Octubre										
Novembre										
Desembre										

Evolució mensual de l'acumulat de l'any de la contractació per edat i tipologia. Mataró. 2010

Mesos	Valors absoluts									
	<20 anys		20 - 24 a.		25 - 29 a.		30 - 44 a.		>44 a.	
	Indef.	Temp.	Indef.	Temp.	Indef.	Temp.	Indef.	Temp.	Indef.	Temp.
Gener	6	82	38	290	56	232	114	555	54	261
Febrer	14	189	85	729	99	562	224	1.305	115	680
Març	23	285	135	1.056	165	847	386	2.031	186	1.048
Abril	33	371	174	1.359	211	1.148	524	2.643	238	1.378
Maig										
Juny										
Juliol										
Agost										
Setembre										
Octubre										
Novembre										
Desembre										

Percentatge de contractació acumulada per tipologia i edat.
Mataró. Gener - abril 2010



Contractació per sexe i edat

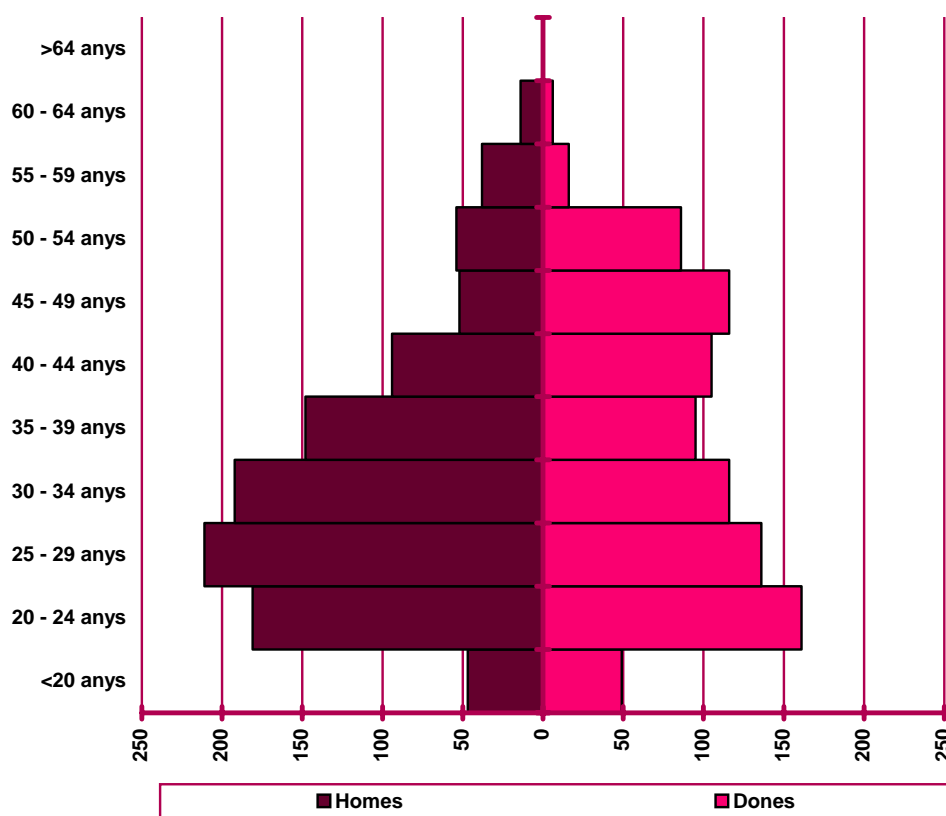
Distribució de la contractació per edat i sexe. Mataró. Abril 2010

	Homes			Dones			Total	
	Nombre	% ⁽¹⁾	% ⁽²⁾	Nombre	% ⁽¹⁾	% ⁽²⁾	Nombre	%
<20 anys	47	48,96%	4,56%	49	51,04%	5,53%	96	5,01%
20 - 24 anys	181	52,92%	17,56%	161	47,08%	18,17%	342	17,84%
25 - 29 anys	211	60,81%	20,47%	136	39,19%	15,35%	347	18,10%
30 - 34 anys	192	62,34%	18,62%	116	37,66%	13,09%	308	16,07%
35 - 39 anys	148	60,91%	14,35%	95	39,09%	10,72%	243	12,68%
40 - 44 anys	94	47,24%	9,12%	105	52,76%	11,85%	199	10,38%
45 - 49 anys	52	30,95%	5,04%	116	69,05%	13,09%	168	8,76%
50 - 54 anys	54	38,57%	5,24%	86	61,43%	9,71%	140	7,30%
55 - 59 anys	38	70,37%	3,69%	16	29,63%	1,81%	54	2,82%
60 - 64 anys	14	70,00%	1,36%	6	30,00%	0,68%	20	1,04%
>64 anys	0	n.c.	0,00%	0	n.c.	0,00%	0	0,00%
Total	1.031	53,78%	100%	886	46,22%	100%	1.917	100%

(1) Percentatge sobre el total d'homes i dones desocupades registrades del mateix grup d'edat.

(2) Percentatge sobre el total de persones desocupades registrades del mateix sexe.

Nombre de contractes per sexe i edat. Mataró. Abril 2010



Contractació per sector econòmic

Evolució mensual de la contractació per sector econòmic. Mataró.

2010

Mesos	Valors absoluts				
	Total	Agricultura	Indústria	Construcció	Serveis
Gener	1.688	12	179	203	1.294
Febrer	2.314	8	158	227	1.921
Març	2.160	16	179	297	1.668
Abril	1.917	9	171	263	1.474
Maig					
Juny					
Juliol					
Agost					
Setembre					
Octubre					
Novembre					
Desembre					

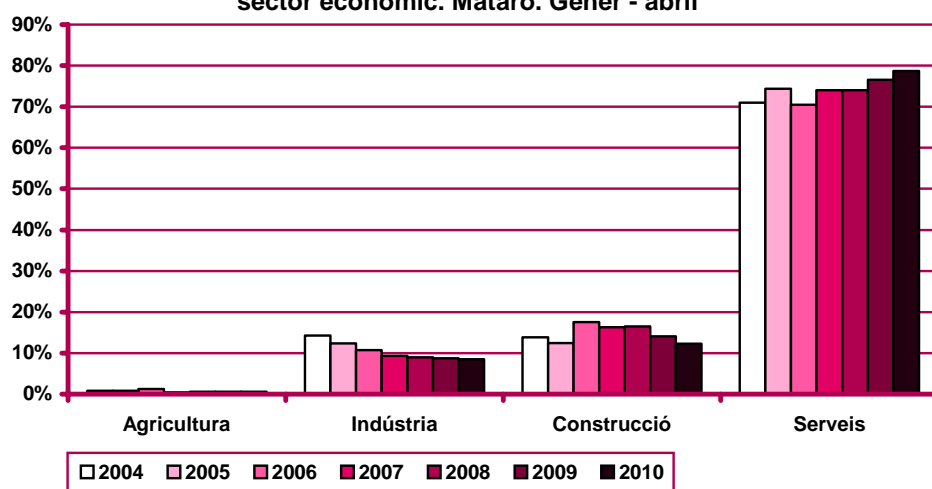
Evolució mensual de l'acumulat de l'any de la contractació per sector econòmic. Mataró. 2010

Mesos	Valors absoluts				
	Total	Agricultura	Indústria	Construcció	Serveis
Gener	1.688	12	179	203	1.294
Febrer	4.002	20	337	430	3.215
Març	6.162	36	516	727	4.883
Abril	8.079	45	687	990	6.357
Maig					
Juny					
Juliol					
Agost					
Setembre					
Octubre					
Novembre					
Desembre					

Evolució mensual de la variació interanual de l'acumulat de l'any de la contractació per sector econòmic. Mataró. 2010

Mesos	Valors absoluts				Valors relatius			
	Agricultura	Indústria	Construcció	Serveis	Agricultura	Indústria	Construcció	Serveis
Gener	9	14	-78	-497	300,00%	8,48%	-27,76%	-27,75%
Febrer	-2	-8	-101	41	-9,09%	-2,32%	-19,02%	1,29%
Març	-3	-24	-178	146	-7,69%	-4,44%	-19,67%	3,08%
Abril	-7	-42	-185	-21	-13,46%	-5,76%	-15,74%	-0,33%
Maig								
Juny								
Juliol								
Agost								
Setembre								
Octubre								
Novembre								
Desembre								

Evolució del percentatge de contractació acumulada per sector econòmic. Mataró. Gener - abril



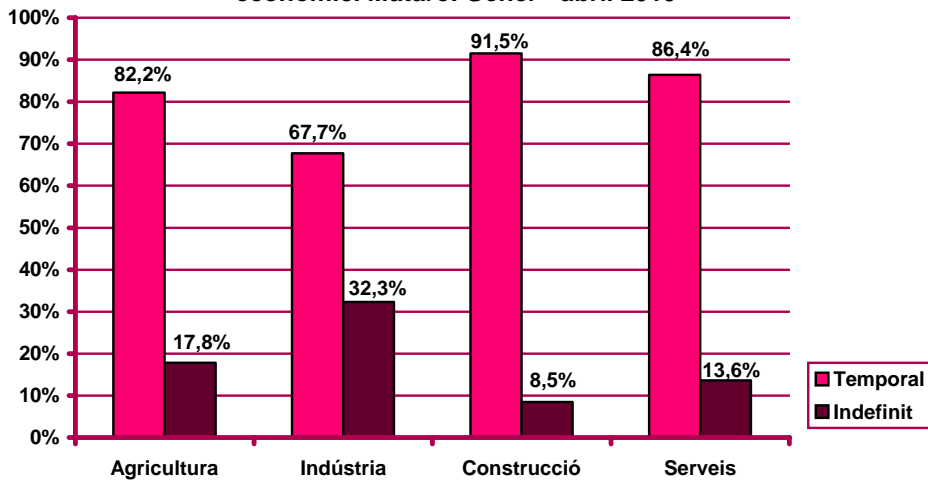
Evolució mensual de la contractació per sector econòmic i tipologia. Mataró. 2010

Mesos	Valors absoluts							
	Agricultura		Indústria		Construcció		Serveis	
	Indef.	Temp.	Indef.	Temp.	Indef.	Temp.	Indef.	Temp.
Gener	1	11	58	121	16	187	193	1.101
Febrer	1	7	33	125	27	200	208	1.713
Març	5	11	63	116	21	276	269	1.399
Abril	1	8	68	103	20	243	196	1.278
Maig								
Juny								
Juliol								
Agost								
Setembre								
Octubre								
Novembre								
Desembre								

Evolució mensual de l'acumulat de l'any de la contractació per sector econòmic i tipologia. Mataró. 2010

Mesos	Valors absoluts							
	Agricultura		Indústria		Construcció		Serveis	
	Indef.	Temp.	Indef.	Temp.	Indef.	Temp.	Indef.	Temp.
Gener	1	11	58	121	16	187	193	1.101
Febrer	2	18	91	246	43	387	401	2.814
Març	7	29	154	362	64	663	670	4.213
Abril	8	37	222	465	84	906	866	5.491
Maig								
Juny								
Juliol								
Agost								
Setembre								
Octubre								
Novembre								
Desembre								

Percentatge de contractació acumulada per tipologia i sector econòmic. Mataró. Gener - abril 2010



Contractació per nivell d'instrucció

Evolució mensual de la contractació per nivell d'instrucció. Mataró.

2010

Mesos	Valors absoluts			
	Total	Estudis primaris o inferiors	Estudis secundaris	Estudis postsecundaris
Gener	1.688	144	1.304	240
Febrer	2.314	155	1.701	458
Març	2.160	224	1.648	288
Abril	1.917	180	1.487	250
Maig				
Juny				
Juliol				
Agost				
Setembre				
Octubre				
Novembre				
Desembre				

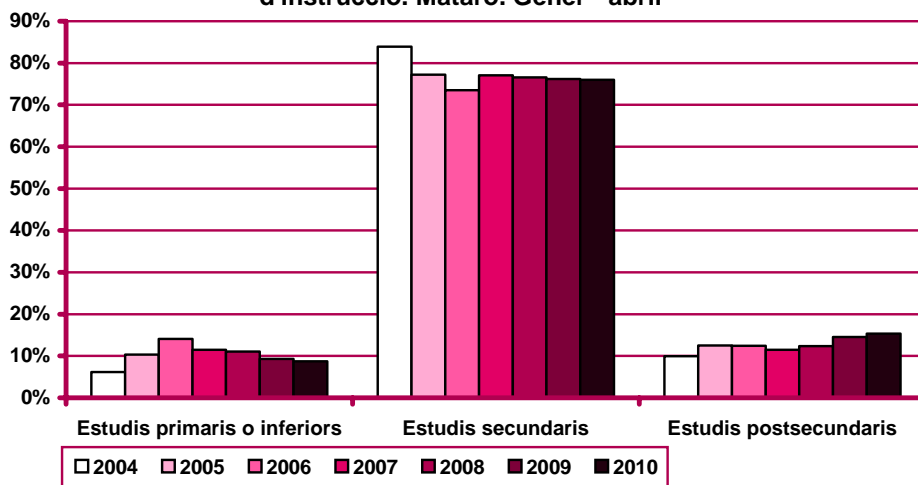
Evolució mensual de l'acumulat de l'any de la contractació per nivell d'instrucció. Mataró. 2010

Mesos	Valors absoluts			
	Total	Estudis primaris o inferiors	Estudis secundaris	Estudis postsecundaris
Gener	1.688	144	1.304	240
Febrer	4.002	299	3.005	698
Març	6.162	523	4.653	986
Abril	8.079	703	6.140	1.236
Maig				
Juny				
Juliol				
Agost				
Setembre				
Octubre				
Novembre				
Desembre				

Evolució mensual de la variació interanual de l'acumulat de l'any de la contractació per nivell d'instrucció. Mataró. 2010

Mesos	Valors absoluts			Valors relatius		
	Estudis primaris o inferiors	Estudis secundaris	Estudis postsecundaris	Estudis primaris o inferiors	Estudis secundaris	Estudis postsecundaris
Gener	-22	-404	-126	-13,25%	-23,65%	-34,43%
Febrer	-58	-56	44	-16,25%	-1,83%	6,73%
Març	-55	-36	32	-9,52%	-0,77%	3,35%
Abril	-73	-208	26	-9,41%	-3,28%	2,15%
Maig						
Juny						
Juliol						
Agost						
Setembre						
Octubre						
Novembre						
Desembre						

Evolució del percentatge de contractació per nivell d'instrucció. Mataró. Gener - abril



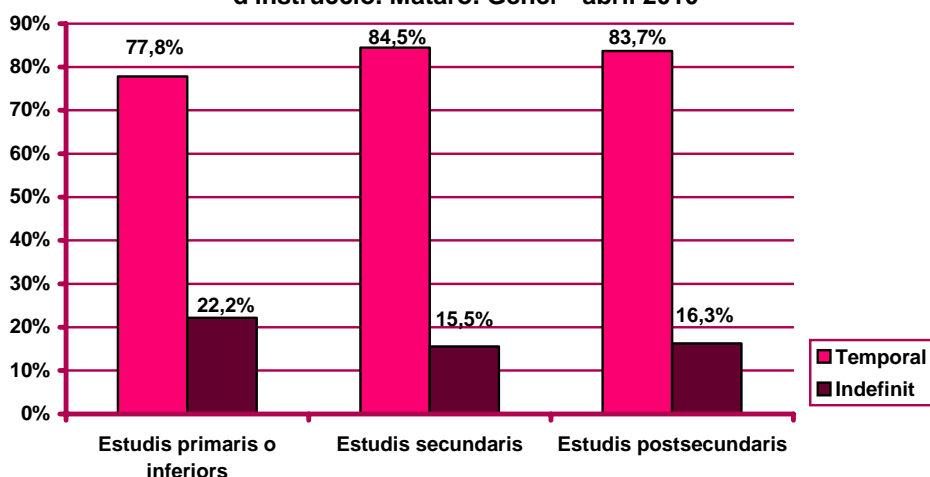
Evolució mensual de la contractació per nivell d'instrucció i tipologia. Mataró. 2010

Mesos	Valors absoluts					
	Estudis primaris o inferiors		Estudis secundaris		Estudis postsecundaris	
	Indef.	Temp.	Indef.	Temp.	Indef.	Temp.
Gener	30	114	174	1.130	64	176
Febrer	31	124	197	1.504	41	417
Març	49	175	243	1.405	66	222
Abril	32	148	204	1.283	49	201
Maig						
Juny						
Juliol						
Agost						
Setembre						
Octubre						
Novembre						
Desembre						

Evolució mensual de l'acumulat de l'any de la contractació per nivell d'instrucció i tipologia. Mataró. 2010

Mesos	Valors absoluts					
	Estudis primaris o inferiors		Estudis secundaris		Estudis postsecundaris	
	Indef.	Temp.	Indef.	Temp.	Indef.	Temp.
Gener	30	114	174	1.130	64	176
Febrer	61	238	371	2.634	105	593
Març	110	413	614	4.039	171	815
Abril	142	561	818	5.322	220	1.016
Maig						
Juny						
Juliol						
Agost						
Setembre						
Octubre						
Novembre						
Desembre						

Percentatge de contractació acumulada per tipologia i nivell d'instrucció. Mataró. Gener - abril 2010



Contractació per ocupació

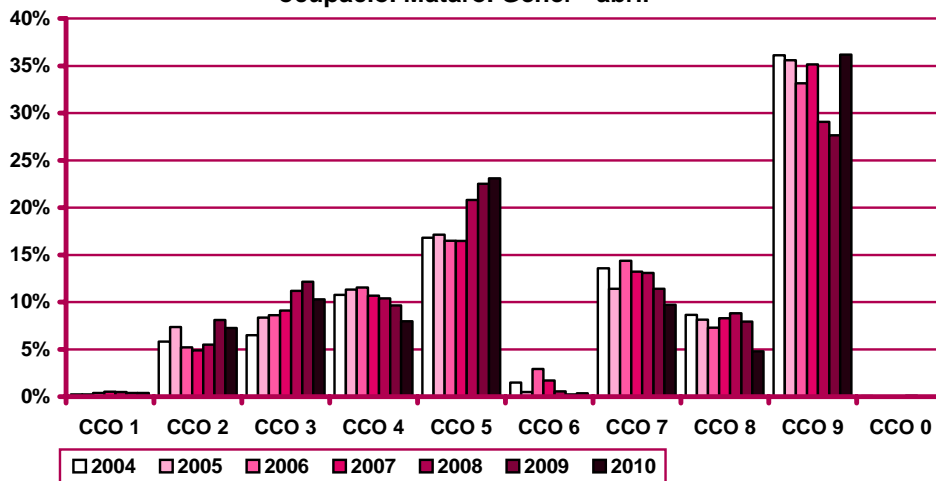
Evolució mensual de la contractació per ocupació. Mataró. 2010

Mesos	Valors absoluts										
	Total	CCO 1	CCO 2	CCO 3	CCO 4	CCO 5	CCO 6	CCO 7	CCO 8	CCO 9	CCO 0
Gener	1.688	7	109	162	136	342	5	184	88	655	0
Febrer	2.314	5	248	267	225	609	7	198	107	648	0
Març	2.160	7	134	183	158	532	9	227	94	816	0
Abril	1.917	11	97	219	125	382	8	175	97	803	0
Maig											
Juny											
Juliol											
Agost											
Setembre											
Octubre											
Novembre											
Desembre											

Evolució mensual de l'acumulat de l'any de la contractació per ocupació. Mataró. 2010

Mesos	Valors absoluts										
	Total	CCO 1	CCO 2	CCO 3	CCO 4	CCO 5	CCO 6	CCO 7	CCO 8	CCO 9	CCO 0
Gener	1.688	7	109	162	136	342	5	184	88	655	0
Febrer	4.002	12	357	429	361	951	12	382	195	1.303	0
Març	6.162	19	491	612	519	1.483	21	609	289	2.119	0
Abril	8.079	30	588	831	644	1.865	29	784	386	2.922	0
Maig											
Juny											
Juliol											
Agost											
Setembre											
Octubre											
Novembre											
Desembre											

Evolució del percentatge de contractació acumulada per ocupació. Mataró. Gener - abril



CCO 1: personal directiu de les empreses i de les administracions públiques; CCO 2: tècnics i professionals científics i intel·lectuals; CCO 3: tècnics i professionals de suport; CCO 4: empleats administratius; CCO 5: treballadors de serveis de restauració, personals, protecció i venedors de comerços; CCO 6: treballadors qualificats en activitats agràries i pesqueres; CCO 7: artesans i treballadors qualificats de les indústries manufactureres, la construcció i la mineria, llevat dels operadors d'instal·lacions i maquinària; CCO 8: operadors d'instal·lacions i maquinària, i muntadors; CCO 9: treballadors no qualificats; CCO 0: forces armades.

Evolució mensual de la variació interanual de l'acumulat de l'any de la contractació per ocupació. Mataró. 2010

Mesos	Valors absoluts										
	Total	CCO 1	CCO 2	CCO 3	CCO 4	CCO 5	CCO 6	CCO 7	CCO 8	CCO 9	CCO 0
Gener	-552	0	-107	-98	-151	-208	0	-25	-55	92	0
Febrer	-70	0	-39	-12	-104	-19	1	-49	-79	231	0
Març	-59	-6	-63	-115	-131	96	7	-139	-174	466	0
Abril	-255	-3	-86	-181	-160	-10	11	-168	-276	618	0
Maig											
Juny											
Juliol											
Agost											
Setembre											
Octubre											
Novembre											
Desembre											

Mesos	Valors relatius										
	Total	CCO 1	CCO 2	CCO 3	CCO 4	CCO 5	CCO 6	CCO 7	CCO 8	CCO 9	CCO 0
Gener	-24,64%	0,00%	-49,54%	-37,69%	-52,61%	-37,82%	0,00%	-11,96%	-38,46%	16,34%	n.c.
Febrer	-1,72%	0,00%	-9,85%	-2,72%	-22,37%	-1,96%	9,09%	-11,37%	-28,83%	21,55%	n.c.
Març	-0,95%	-24,00%	-11,37%	-15,82%	-20,15%	6,92%	50,00%	-18,58%	-37,58%	28,19%	n.c.
Abril	-3,06%	-9,09%	-12,76%	-17,89%	-19,90%	-0,53%	61,11%	-17,65%	-41,69%	26,82%	n.c.
Maig											
Juny											
Juliol											
Agost											
Setembre											
Octubre											
Novembre											
Desembre											

n.c.: no calculable

Evolució mensual de la contractació per ocupació i tipologia. Mataró. 2010

Mesos	Valors absoluts									
	CCO 1		CCO 2		CCO 3		CCO 4		CCO 5	
	Indef.	Temp.	Indef.	Temp.	Indef.	Temp.	Indef.	Temp.	Indef.	Temp.
Gener	2	5	28	81	38	124	42	94	68	274
Febrer	3	2	21	227	44	223	47	178	81	528
Març	5	2	24	110	63	120	44	114	93	439
Abril	5	6	14	83	44	175	39	86	83	299
Maig										
Juny										
Juliol										
Agost										
Setembre										
Octubre										
Novembre										
Desembre										

CCO 1: personal directiu de les empreses i de les administracions públiques; CCO 2: tècnics i professionals científics i intel·lectuals; CCO 3: tècnics i professionals de suport; CCO 4: empleats administratius; CCO 5: treballadors de serveis de restauració, personals, protecció i venedors de comerços; CCO 6: treballadors qualificats en activitats agràries i pesqueres; CCO 7: artesans i treballadors qualificats de les indústries manufactureres, la construcció i la mineria, llevat dels operadors d'instal·lacions i maquinària; CCO 8: operadors d'instal·lacions i maquinària, i muntadors; CCO 9: treballadors no qualificats; CCO 0: forces armades.

(continuació) Evolució mensual de la contractació per ocupació i tipologia. Mataró. 2010

Mesos	Valors absoluts									
	CCO 6		CCO 7		CCO 8		CCO 9		CCO 0	
	Indef.	Temp.	Indef.	Temp.	Indef.	Temp.	Indef.	Temp.	Indef.	Temp.
Gener	3	2	25	159	25	63	37	618	0	0
Febrer	1	6	26	172	21	86	25	623	0	0
Març	3	6	36	191	32	62	58	758	0	0
Abril	2	6	36	139	25	72	37	766	0	0
Maig										
Juny										
Juliol										
Agost										
Setembre										
Octubre										
Novembre										
Desembre										

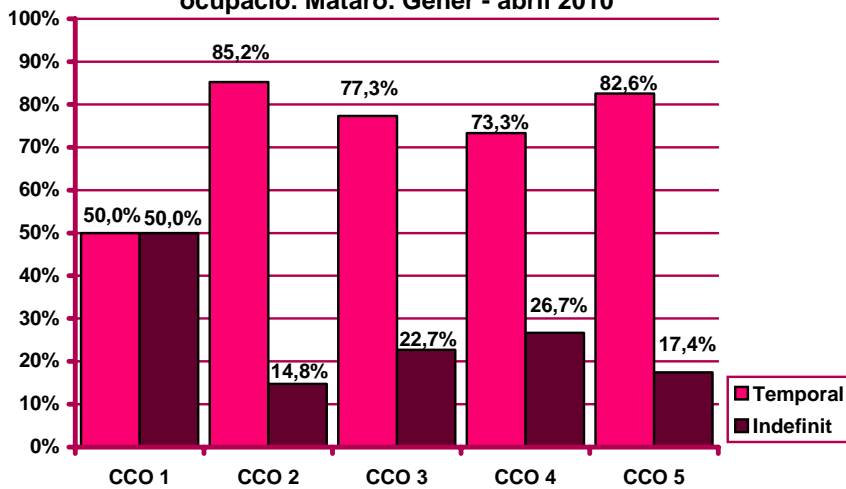
Evolució mensual de l'acumulat de l'any de la contractació per ocupació i tipologia.
Mataró. 2010

Mesos	Valors absoluts									
	CCO 1		CCO 2		CCO 3		CCO 4		CCO 5	
	Indef.	Temp.	Indef.	Temp.	Indef.	Temp.	Indef.	Temp.	Indef.	Temp.
Gener	2	5	28	81	38	124	42	94	68	274
Febrer	5	7	49	308	82	347	89	272	149	802
Març	10	9	73	418	145	467	133	386	242	1.241
Abril	15	15	87	501	189	642	172	472	325	1.540
Maig										
Juny										
Juliol										
Agost										
Setembre										
Octubre										
Novembre										
Desembre										

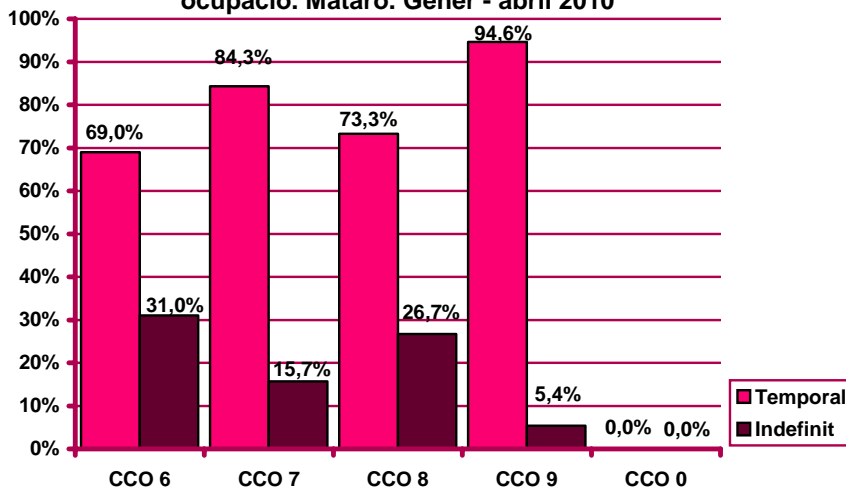
Mesos	Valors absoluts									
	CCO 6		CCO 7		CCO 8		CCO 9		CCO 0	
	Indef.	Temp.	Indef.	Temp.	Indef.	Temp.	Indef.	Temp.	Indef.	Temp.
Gener	3	2	25	159	25	63	37	618	0	0
Febrer	4	8	51	331	46	149	62	1.241	0	0
Març	7	14	87	522	78	211	120	1.999	0	0
Abril	9	20	123	661	103	283	157	2.765	0	0
Maig										
Juny										
Juliol										
Agost										
Setembre										
Octubre										
Novembre										
Desembre										

CCO 1: personal directiu de les empreses i de les administracions públiques; CCO 2: tècnics i professionals científics i intel·lectuals; CCO 3: tècnics i professionals de suport; CCO 4: empleats administratius; CCO 5: treballadors de serveis de restauració, personals, protecció i venedors de comerços; CCO 6: treballadors qualificats en activitats agràries i pesqueres; CCO 7: artesans i treballadors qualificats de les indústries manufactureres, la construcció i la mineria, llevat dels operadors d'instal·lacions i maquinària; CCO 8: operadors d'instal·lacions i maquinària, i muntadors; CCO 9: treballadors no qualificats; CCO 0: forces armades.

Percentatge de contractació acumulada per tipologia i ocupació. Mataró. Gener - abril 2010



Percentatge de contractació acumulada per tipologia i ocupació. Mataró. Gener - abril 2010



CCO 1: personal directiu de les empreses i de les administracions públiques; CCO 2: tècnics i professionals científics i intel·lectuals; CCO 3: tècnics i professionals de suport; CCO 4: empleats administratius; CCO 5: treballadors de serveis de restauració, personals, protecció i venedors de comerços; CCO 6: treballadors qualificats en activitats agràries i pesqueres; CCO 7: artesans i treballadors qualificats de les indústries manufactureres, la construcció i la mineria, llevat dels operadors d'instal·lacions i maquinària; CCO 8: operadors d'instal·lacions i maquinària, i muntadors; CCO 9: treballadors no qualificats; CCO 0: forces armades.

Contractació per durada

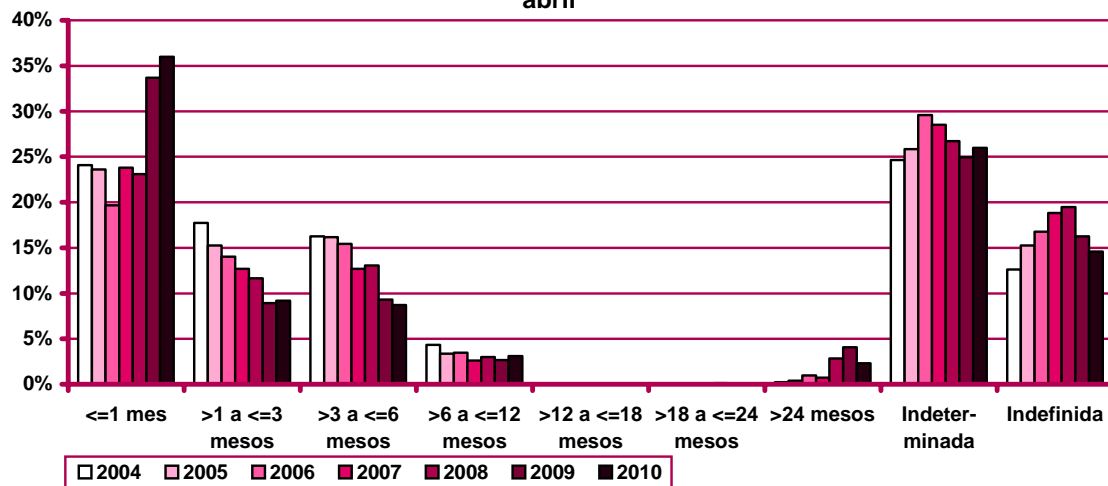
Evolució mensual de la contractació per durada del contracte. Mataró. 2010

Mesos	Valors absoluts									
	Total	≤1 mes	>1 a ≤3 mesos	>3 a ≤6 mesos	>6 a ≤12 mesos	>12 a ≤18 mesos	>18 a ≤24 mesos	>24 mesos	Indeter- minada	Indefi- nida
Gener	1.688	563	169	94	57	2	1	40	494	268
Febrer	2.314	995	227	178	85	2	0	52	506	269
Març	2.160	710	184	243	64	2	2	63	534	358
Abril	1.917	640	161	188	44	1	1	32	565	285
Maig										
Juny										
Juliol										
Agost										
Setembre										
Octubre										
Novembre										
Desembre										

Evolució mensual de l'acumulat de l'any de la contractació per durada del contracte. Mataró. 2010

Mesos	Valors absoluts									
	Total	≤1 mes	>1 a ≤3 mesos	>3 a ≤6 mesos	>6 a ≤12 mesos	>12 a ≤18 mesos	>18 a ≤24 mesos	>24 mesos	Indeter- minada	Indefi- nida
Gener	1.688	563	169	94	57	2	1	40	494	268
Febrer	4.002	1.558	396	272	142	4	1	92	1.000	537
Març	6.162	2.268	580	515	206	6	3	155	1.534	895
Abril	8.079	2.908	741	703	250	7	4	187	2.099	1.180
Maig										
Juny										
Juliol										
Agost										
Setembre										
Octubre										
Novembre										
Desembre										

Evolució del percentatge de contractació per durada. Mataró. Gener - abril



Evolució mensual de la variació interanual de l'acumulat de l'any de la contractació per durada del contracte. Mataró. 2010

Mesos	Valors absoluts									
	Total	≤1 mes	>1 a ≤3 mesos	>3 a ≤6 mesos	>6 a ≤12 mesos	>12 a ≤18 mesos	>18 a ≤24 mesos	>24 mesos	Indeter- minada	Indefi- nida
Gener	-552	-293	-49	-83	5	1	1	-70	-11	-53
Febrer	-70	182	-10	-92	43	1	-1	-33	-3	-157
Març	-59	219	-10	-67	37	2	1	-110	30	-161
Abril	-255	101	-2	-74	26	3	0	-152	19	-176
Maig										
Juny										
Juliol										
Agost										
Setembre										
Octubre										
Novembre										
Desembre										

Mesos	Valors relatius									
	Total	≤1 mes	>1 a ≤3 mesos	>3 a ≤6 mesos	>6 a ≤12 mesos	>12 a ≤18 mesos	>18 a ≤24 mesos	>24 mesos	Indeter- minada	Indefi- nida
Gener	-24,64%	-34,23%	-22,48%	-46,89%	9,62%	100,00%	n.c.	-63,64%	-2,18%	-16,51%
Febrer	-1,72%	13,23%	-2,46%	-25,27%	43,43%	33,33%	-50,00%	-26,40%	-0,30%	-22,62%
Març	-0,95%	10,69%	-1,69%	-11,51%	21,89%	50,00%	50,00%	-41,51%	1,99%	-15,25%
Abril	-3,06%	3,60%	-0,27%	-9,52%	11,61%	75,00%	0,00%	-44,84%	0,91%	-12,98%
Maig										
Juny										
Juliol										
Agost										
Setembre										
Octubre										
Novembre										
Desembre										

Contractació per grandària de l'empresa

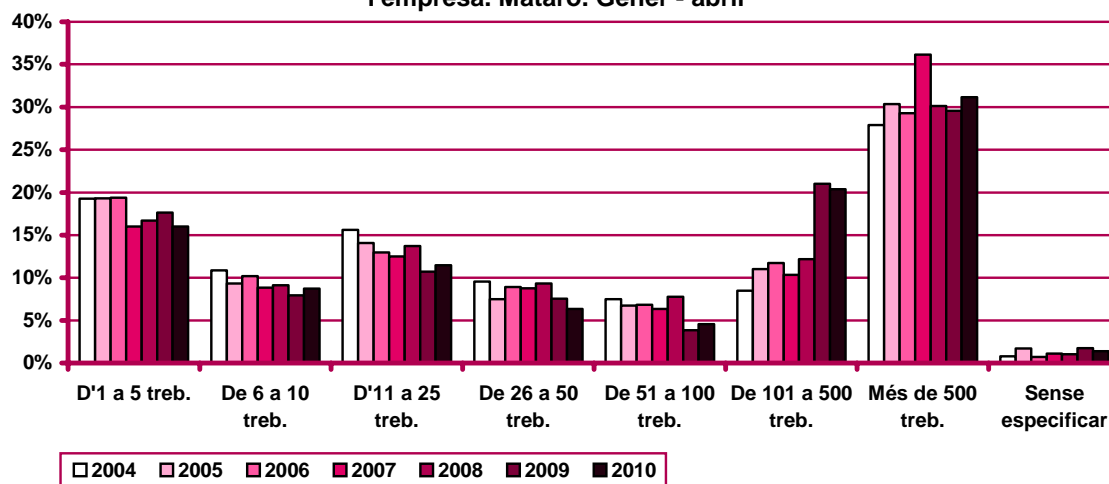
Evolució mensual de la contractació per grandària de l'empresa. Mataró. 2010

Mesos	Valors absoluts								
	Total	D'1 a 5 treb.	De 6 a 10 treb.	D'11 a 25 treb.	De 26 a 50 treb.	De 51 a 100 treb.	De 101 a 500 treb.	Més de 500 treb.	Sense especificar
Gener	1.688	236	154	220	125	97	369	445	42
Febrer	2.314	346	186	157	107	65	384	1.037	32
Març	2.160	386	193	334	127	111	452	539	18
Abril	1.917	324	171	215	154	96	441	497	19
Maig									
Juny									
Juliol									
Agost									
Setembre									
Octubre									
Novembre									
Desembre									

Evolució mensual de l'acumulat de l'any de la contractació per grandària de l'empresa. Mataró. 2010

Mesos	Valors absoluts								
	Total	D'1 a 5 treb.	De 6 a 10 treb.	D'11 a 25 treb.	De 26 a 50 treb.	De 51 a 100 treb.	De 101 a 500 treb.	Més de 500 treb.	Sense especificar
Gener	1.688	236	154	220	125	97	369	445	42
Febrer	4.002	582	340	377	232	162	753	1.482	74
Març	6.162	968	533	711	359	273	1.205	2.021	92
Abril	8.079	1.292	704	926	513	369	1.646	2.518	111
Maig									
Juny									
Juliol									
Agost									
Setembre									
Octubre									
Novembre									
Desembre									

Evolució del percentatge de contractació acumulada per grandària de l'empresa. Mataró. Gener - abril



Evolució mensual de la variació interanual de l'acumulat de l'any de la contractació per grandària de l'empresa. Mataró. 2010

Mesos	Valors absoluts								
	Total	D'1 a 5 treb.	De 6 a 10 treb.	D'11 a 25 treb.	De 26 a 50 treb.	De 51 a 100 treb.	De 101 a 500 treb.	Més de 500 treb.	Sense especificar
Gener	-552	-53	19	10	-72	11	-29	-379	-59
Febrer	-70	-107	53	-38	-124	0	21	172	-47
Març	-59	-128	35	63	-139	33	-56	183	-50
Abril	-255	-177	42	33	-116	49	-104	53	-35
Maig									
Juny									
Juliol									
Agost									
Setembre									
Octubre									
Novembre									
Desembre									

Mesos	Valors relatius								
	Total	D'1 a 5 treb.	De 6 a 10 treb.	D'11 a 25 treb.	De 26 a 50 treb.	De 51 a 100 treb.	De 101 a 500 treb.	Més de 500 treb.	Sense especificar
Gener	-24,64%	-18,34%	14,07%	4,76%	-36,55%	12,79%	-7,29%	-46,00%	-58,42%
Febrer	-1,72%	-15,53%	18,47%	-9,16%	-34,83%	0,00%	2,87%	13,13%	-38,84%
Març	-0,95%	-11,68%	7,03%	9,72%	-27,91%	13,75%	-4,44%	9,96%	-35,21%
Abril	-3,06%	-12,05%	6,34%	3,70%	-18,44%	15,31%	-5,94%	2,15%	-23,97%
Maig									
Juny									
Juliol									
Agost									
Setembre									
Octubre									
Novembre									
Desembre									

Evolució mensual de la contractació per grandària de l'empresa i tipologia. Mataró. 2010

Mesos	Valors absoluts									
	D'1 a 5 treb.		De 6 a 10 treb.		D'11 a 25 treb.		De 26 a 50 treb.		De 51 a 100 treb.	
	Indef.	Temp.	Indef.	Temp.	Indef.	Temp.	Indef.	Temp.	Indef.	Temp.
Gener	75	161	34	120	44	176	39	86	16	81
Febrer	101	245	49	137	27	130	19	88	19	46
Març	125	261	41	152	60	274	19	108	41	70
Abril	87	237	56	115	42	173	25	129	24	72
Maig										
Juny										
Juliol										
Agost										
Setembre										
Octubre										
Novembre										
Desembre										

(continuació) Evolució mensual de la contractació per grandària de l'empresa i tipologia. Mataró, 2010

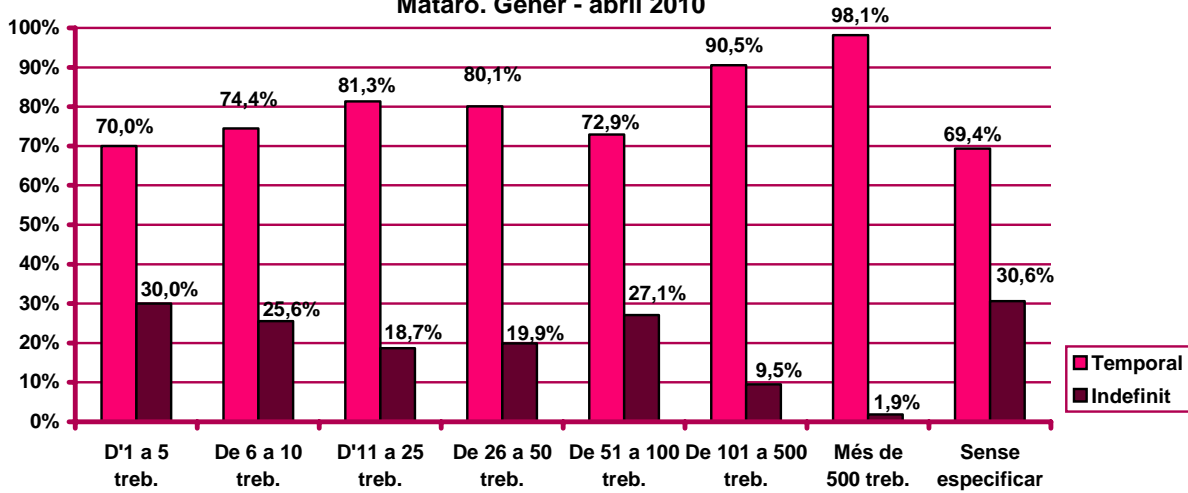
Mesos	De 101 a 500 treb.		Més de 500 treb.		Sense especificar	
	Indef.	Temp.	Indef.	Temp.	Indef.	Temp.
Gener	38	331	13	432	9	33
Febrer	29	355	12	1.025	13	19
Març	55	397	14	525	3	15
Abril	34	407	8	489	9	10
Maig						
Juny						
Juliol						
Agost						
Setembre						
Octubre						
Novembre						
Desembre						

Evolució mensual de l'acumulat de l'any de la contractació per grandària de l'empresa i tipologia. Mataró, 2010

Mesos	Valors absoluts									
	D'1 a 5 treb.		De 6 a 10 treb.		D'11 a 25 treb.		De 26 a 50 treb.		De 51 a 100 treb.	
	Indef.	Temp.	Indef.	Temp.	Indef.	Temp.	Indef.	Temp.	Indef.	Temp.
Gener	75	161	34	120	44	176	39	86	16	81
Febrer	176	406	83	257	71	306	58	174	35	127
Març	301	667	124	409	131	580	77	282	76	197
Abril	388	904	180	524	173	753	102	411	100	269
Maig										
Juny										
Juliol										
Agost										
Setembre										
Octubre										
Novembre										
Desembre										

Mesos	De 101 a 500 treb.		Més de 500 treb.		Sense especificar	
	Indef.	Temp.	Indef.	Temp.	Indef.	Temp.
Gener	38	331	13	432	9	33
Febrer	67	686	25	1.457	22	52
Març	122	1.083	39	1.982	25	67
Abril	156	1.490	47	2.471	34	77
Maig						
Juny						
Juliol						
Agost						
Setembre						
Octubre						
Novembre						
Desembre						

Percentatge de contractació acumulada per tipologia i grandària de l'empresa.
 Mataró. Gener - abril 2010



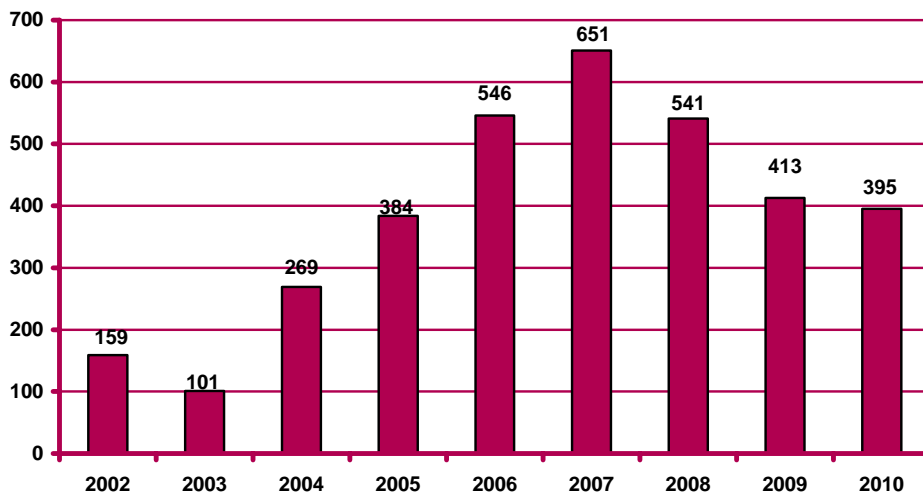
Contractació d'estrangers

Contractació d'estrangers a Mataró. Abril 2010

		Contractació		Variació mes anterior		Variació interanual	
		Nombre	%	Absoluta	Relativa	Absoluta	Relativa
Sexe	Home	291	73,67%	-57	-16,38%	-17	-5,52%
	Dona	104	26,33%	-19	-15,45%	-1	-0,95%
Estat	<20 anys	5	1,27%	-1	-16,67%	-10	-66,67%
	20 - 24 anys	47	11,90%	0	0,00%	-11	-18,97%
	25 - 29 anys	75	18,99%	-7	-8,54%	-27	-26,47%
	30 - 44 anys	220	55,70%	-45	-16,98%	21	10,55%
	>44 anys	48	12,15%	-23	-32,39%	9	23,08%
Sector	Agricultura	8	2,03%	-4	-33,33%	-4	-33,33%
	Indústria	60	15,19%	-5	-7,69%	14	30,43%
	Construcció	128	32,41%	-49	-27,68%	-12	-8,57%
	Serveis	199	50,38%	-18	-8,29%	-16	-7,44%
Nivell d'instrucció	Sense estudis	68	17,22%	-23	-25,27%	5	7,94%
	Estudis primaris incomplets	38	9,62%	-13	-25,49%	-5	-11,63%
	Estudis primaris complets	0	0,00%	0	n.c.	0	n.c.
	Programes formació professional	2	0,51%	-16	-88,89%	-1	-33,33%
	Educació general	259	65,57%	-24	-8,48%	-20	-7,17%
	Tècnics-professionals superiors	2	0,51%	0	0,00%	-3	-60,00%
	Universitaris primer cycle	5	1,27%	-3	-37,50%	-2	-28,57%
	Universitaris segon i tercer cycle	21	5,32%	3	16,67%	8	61,54%
	Altres estudis post-secundaris	0	0,00%	0	n.c.	0	n.c.
	Ocupació	CCO 1	1	0,25%	-1	-50,00%	-1
CCO 2		9	2,28%	3	50,00%	0	0,00%
CCO 3		14	3,54%	-3	-17,65%	2	16,67%
CCO 4		7	1,77%	-2	-22,22%	-2	-22,22%
CCO 5		60	15,19%	-10	-14,29%	-13	-17,81%
CCO 6		3	0,76%	3	n.c.	1	50,00%
CCO 7		62	15,70%	-43	-40,95%	-22	-26,19%
CCO 8		24	6,08%	-12	-33,33%	4	20,00%
CCO 9		215	54,43%	-11	-4,87%	13	6,44%
CCO 0		0	0,00%	0	n.c.	0	n.c.
Durada	<=1 mes	76	19,24%	12	18,75%	13	20,63%
	>1 a <=3 mesos	23	5,82%	-11	-32,35%	-17	-42,50%
	>3 a <=6 mesos	43	10,89%	-10	-18,87%	7	19,44%
	>6 a <=12 mesos	23	5,82%	-4	-14,81%	-2	-8,00%
	>12 a <=18 mesos	1	0,25%	0	0,00%	1	n.c.
	>18 a <=24 mesos	0	0,00%	0	n.c.	0	n.c.
	>24 mesos	21	5,32%	-31	-59,62%	-31	-59,62%
	Indeterminada	150	37,97%	-7	-4,46%	15	11,11%
Indefinida	58	14,68%	-25	-30,12%	-4	-6,45%	
Total contractes		395	100%	-76	-16,14%	-18	-4,36%
Altres àmbits	Maresme	1.531		44	2,96%	-3	-0,20%
	Província de Barcelona	31.657		-2.707	-7,88%	382	1,22%
	Catalunya	45.356		-1.204	-2,59%	-800	-1,73%
	Espanya	n.d.		n.d.	n.d.	n.d.	n.d.

n.c.: no calculable; n.d.: no disponible.

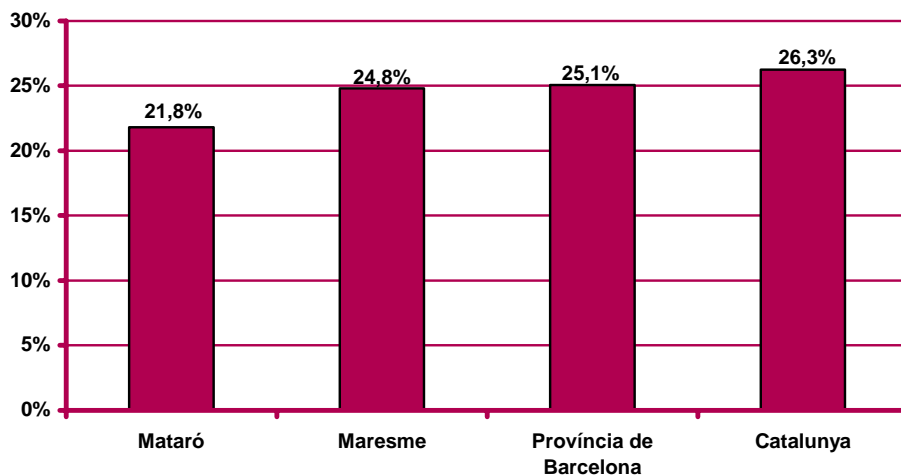
Contractació d'estrangers al mes d'abril. Mataró. 2002 - 2010



Evolució mensual de la contractació d'estrangers. Mataró. 2008 - 2010



Pes percentual de la contractació d'estrangers sobre el total de contractacions. Abril 2010



CCO 1: personal directiu de les empreses i de les administracions públiques; CCO 2: tècnics i professionals científics i intel·lectuals; CCO 3: tècnics i professionals de suport; CCO 4: empleats administratius; CCO 5: treballadors de serveis de restauració, personals, protecció i venedors de comerços; CCO 6: treballadors qualificats en activitats agràries i pesqueres; CCO 7: artesans i treballadors qualificats de les indústries manufactureres, la construcció i la mineria, llevat dels operadors d'instal·lacions i maquinària; CCO 8: operadors d'instal·lacions i maquinària, i muntadors; CCO 9: treballadors no qualificats; CCO 0: forces armades.

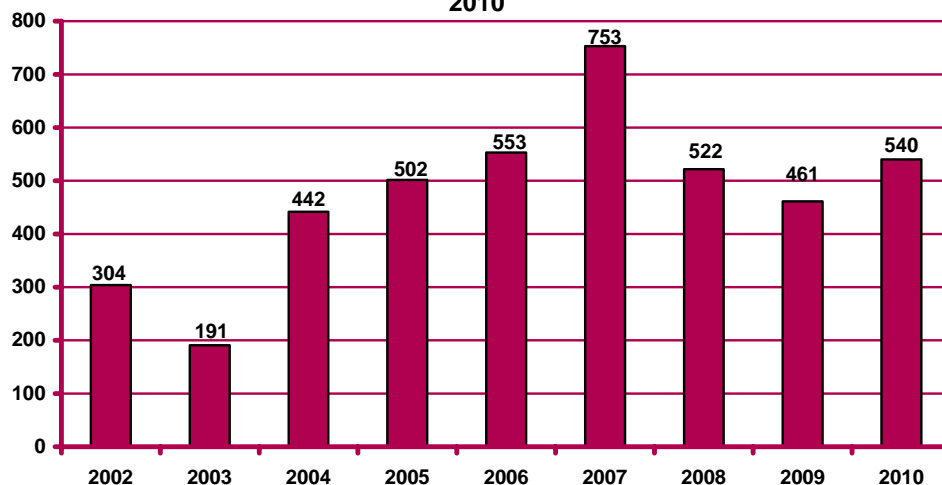
Contractació a través d'empreses de treball temporal (ETT)

Contractació a través d'ETT a Mataró. Abril 2010

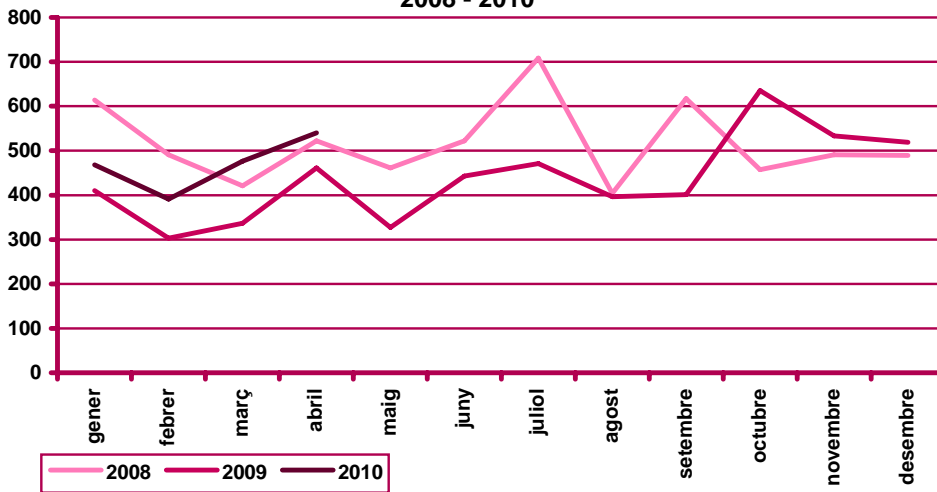
		Contractació		Variació mes anterior		Variació interanual	
		Nombre	%	Absoluta	Relativa	Absoluta	Relativa
Sexe	Home	299	55,37%	78	35,29%	91	43,75%
	Dona	241	44,63%	-14	-5,49%	-12	-4,74%
Edat	<20 anys	43	7,96%	-3	-6,52%	19	79,17%
	20 - 24 anys	140	25,93%	5	3,70%	48	52,17%
	25 - 29 anys	78	14,44%	17	27,87%	-12	-13,33%
	30 - 44 anys	189	35,00%	26	15,95%	22	13,17%
	>44 anys	90	16,67%	19	26,76%	2	2,27%
Durada	<=1 dia	163	30,19%	-42	-20,49%	116	246,81%
	>1 a <=3 dies	66	12,22%	39	144,44%	35	112,90%
	>3 a <=5 dies	34	6,30%	9	36,00%	12	54,55%
	>5 a <=10 dies	99	18,33%	22	28,57%	14	16,47%
	>10 a <=15 dies	6	1,11%	-13	-68,42%	-61	-91,04%
	>15 a <=30 dies	5	0,93%	-11	-68,75%	-8	-61,54%
	>30 dies	7	1,30%	4	133,33%	3	75,00%
	Indeterminada	160	29,63%	56	53,85%	-32	-16,67%
Total contractes		540	100%	64	13,45%	79	17,14%
Altres àmbits	Maresme	1.041		173	19,93%	176	20,35%
	Província de Barcelona	23.368		292	1,27%	5.190	28,55%
	Catalunya	28.487		1.000	3,64%	6.457	29,31%
	Espanya	n.d.		n.d.	n.d.	n.d.	n.d.

n.c.: no calculable; n.d.: no disponible

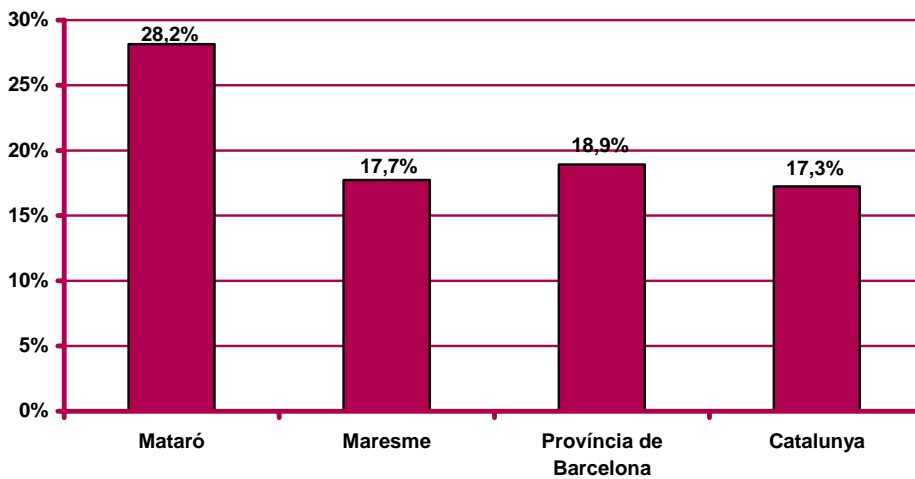
Contractació a través d'ETT al mes d'abril. Mataró. 2002 - 2010



**Evolució mensual de la contractació a través d'ETT. Mataró.
 2008 - 2010**



**Pes percentual de la contractació a través d'ETT sobre el
 total de contractacions. Abril 2010**





Ajuntament de Mataró



**Diputació
Barcelona**
xarxa de municipis



Generalitat de Catalunya
Servei d'Ocupació de Catalunya

UNIÓ EUROPEA
Fons Social Europeu



Per a més informació:

Ajuntament de Mataró. Servei d'Estudis i Planificació

La Riera, 48. 08301 Mataró. Tel. 93 758 21 00 - Fax 93 758 24 14
<http://www.mataro.cat> - correu electrònic: ajmataro@ajmataro.cat

