



Eleccions al Congrés dels Diputats i al Senat 2004

Resultats provisionals de la ciutat de Mataró



Presentació

El treball que teniu a les mans recull i elabora les dades corresponents a la ciutat de Mataró de l'escrutini de les eleccions al Congrés dels Diputats i al Senat, celebrades el 14 de març de 2004. Aquestes dades són provisionals, a l'espera dels resultats oficials, que seran facilitats per la Junta Electoral passats uns dies des de les eleccions.

En primer lloc s'apunta la participació electoral de la contesa. A continuació s'indiquen els resultats globals obtinguts pels diferents partits i coalicions, mostrant-los numèricament i gràficament, tant en valors absoluts com en percentatge.

Tot seguit es detallen els resultats als barris, donant les dades de participació, nombre de vots a partits i percentatge.

Dins l'estudi, s'incorporen els resultats actuals comparats amb la resta d'eleccions autonòmiques, locals, generals i europees des de 1977. S'indiquen les dades de totes les conteses anteriors i es fa un extracte de les eleccions generals.

Finalment, hi ha el llistat amb les dades detallades per districte, secció i mesa electoral. Per cada districte s'obté el total per partit, en nombre de vots.

El treball ha estat elaborat pel Servei de Sistemes d'Informació i Telecomunicacions de l'Ajuntament de Mataró. Les dades sobre les que s'ha basat el treball són les que disposa el Servei de Sistemes d'Informació i Telecomunicacions, així com les que han estat proporcionades per l'Institut d'Estadística de Catalunya.

A Mataró, 14 de març de 2004.



Contingut

1	Eleccions al Congrés dels Diputats i al Senat 2004	1
1.1	Partits que es presenten a les eleccions al Congrés dels Diputats	2
1.2	Candidats al Senat	3
1.3	Participació electoral al Congrés dels Diputats	5
1.4	Resultats de l'escrutini electoral a Mataró	6
1.4.1	Nombre i percentatge de vots per partit al Congrés dels Diputats	6
1.4.2	Nombre de vots dels candidats al Senat	8
1.5	Resultats de l'escrutini electoral al Congrés dels Diputats a Espanya i Catalunya	9
1.5.1	Espanya	9
1.5.2	Catalunya	9
1.6	Resultats per barris	10
1.6.1	Distribució sectorial de la participació al Congrés dels Diputats	10
1.6.2	Distribució sectorial dels vots per partit al Congrés dels Diputats	11
2	Comparació amb altres eleccions des de 1977 a 2004	13
2.1	Participació electoral en totes les eleccions	14
2.2	Participació electoral en les eleccions al Congrés dels Diputats	15
2.3	Resultats dels partits més votats en totes les eleccions	16
2.4	Resultats dels partits més votats en totes les eleccions al Congrés dels Diputats	17
3	Resum de vots per meses al Congrés dels Diputats	18

1 Eleccions al Congrés dels Diputats i al Senat 2004



1.1 Partits que es presenten a les eleccions al Congrés dels Diputats

Segons l'edict de 16 de febrer de 2004, pel qual es fa pública la llista de candidatures proclamades per a les eleccions al Congrés dels Diputats i al Senat de 2004, davant la Junta Electoral Provincial de Barcelona, les candidatures proclamades en aquesta circumscripció són les següents.

Sigles	Nom
CiU	FEDERACIÓ CONVERGÈNCIA i UNIÓ
PSC(PSC-PSOE)	PARTIT DELS SOCIALISTES DE CATALUNYA
PP	PARTIT POPULAR DE CATALUNYA
ERC	ESQUERRA REPUBLICANA DE CATALUNYA
FE de las JONS	FALANGE ESPAÑOLA DE LAS JONS
IR-PRE	IZQUIERDA REPUBLICANA-PARTIT REPUBLICÀ D'ESQUERRA
Ei	ESCONS INSUBMISOS-ALT. DELS DEMÒCRATES DESCONTENTS
CDS	CENTRO DEMOCRÁTICO Y SOCIA
ICV-EUiA	INICIATIVA PER CATALUNYA VERDS-ESQUERRA UNIDA I A.
MSR	MOVIMENT SOCIAL REPUBLICÀ
N	ESTADO NACIONAL EUROPEO
PCPC	PARTIT COMUNISTA DEL POBLE DE CATALUNYA
LI-LITCI	LLUITA INTERNACIONALISTA
DN	DEMOCRACIA NACIONAL
PF i V	FAMILIA I VIDA
PNCA	PARTIDO NACIONALISTA CALÓ
FE	LA FALANGE
EV-AE	ELS VERDS-L'ALTERNATIVA ECOLOGISTA
CENB	CIUDADANOS EN BLANCO
PADE	PARTIDO DEMÓCRATA ESPAÑOL
PH	PARTIDO HUMANISTA
POSI	PARTIDO OBRERO SOCIALISTA INTERNACIONALISTA
FDE	FRENTE DEMOCRÁTICO ESPAÑOL



1.2 Candidats al Senat

PFiV	FAMILIA I VIDA MARIA ANTONIETA CASANUEVA LLAGUNO
DN	DEMOCRACIA NACIONAL VICTOR GONZÁLEZ ESPI
ODEP	OTRA DEMOCRACIA ES POSIBLE BERTA FLORES ARISA (ESPIRAL) VICTOR GARCIA CARRASCO (IND) OSCAR JORDANA PLÖPPER (IND) XAVIER SUBIRÀ SOLER (MOTIVADOS)
N	ESTADO NACIONAL EUROPEO LAIA CABALLERO MASIP DANIEL GUAL MAÑAS ALBERTO PANUSE SALMERON
PP	PARTIT POPULAR DE CATALUNYA ALBERTO FERNÁNDEZ DIAZ SANDRA ROIG GARAY MARIA LUISA SAINZ LORENTE
CTC	COMUNION TRADICIONALISTA CARLISTA LUIS BRUSTENGA MARTINEZ JUAN RAM DE VIU DE SIVATTE CARLOS VIVES SURIA
IR-PASOC	COALICIÓN REPUBLICANO-SOCIALISTA ISIDRO PASCUAL PLASSA
POSI	PARTIDO OBRERO SOCIALISTA INTERNACIONALISTA MIGUEL FANLO MORENO
PADE	PARTIDO DEMÓCRATA ESPAÑOL MARIA ESTHER OTERO CASTRO
PSC (PSC-PSOE) ERC-ICV	ENTESA CATALANA DE PROGRÉS MERCEDES AROZ IBÁÑEZ JORDI GUILLOT MIRAVET ISIDRE MOLAS I BATLLORI
PACMA	PARTIDO ANTITAURINO CONTRA EL MALTRATO ANIMAL MANEL MACIÀ GALLEMÍ
PH	PARTIDO HUMANISTA JAVIER EUGENIO BELDA OLLETA STELLA MARIS BORQUEZ RUSSO LEDA SONIA SANGRES AONZO MARIA JOSEFA SERRATOSA BELLES



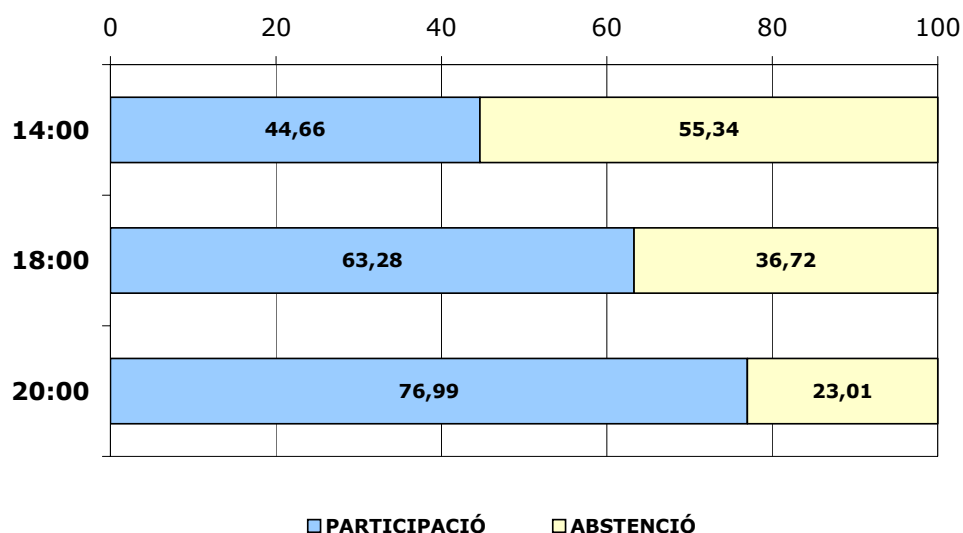
Ei	ESCONS INSUBMISOS-ALT.DELS DEMOCRATES DESCONTENTES MARIA CINTA COMPTA MARTINEZ
CDS	CENTRO DEMOCRÁTICO Y SOCIAL ROSA MARIA ALBOS SEGALAS PEDRO COLL TOR JUAN MARTI BORRAS ANTONIO DEL VAL CUCURULL
PCDC	PARTIT CARLÍ DE CATALUNYA FERNANDO LUCAS ZARAGOZA JOSE VILARRUBIAS SERAROLS
FA	FALANGE AUTÉNTICA DIEGO RAMON SAAVEDRA LLOBREGAT
EV-AE	ELS VERDS-ALTERNATIVA ECOLOGISTA JOSEP LLUIS BERDONCES SERRA FRANCESC XAVIER GRAU ROIG
CiU	FEDERACIÓ CONVERGÈNCIA i UNIÓ CARLES ALFRED GASÓLIBA I BÖHM ALEXIS SERRA I ROVIRA MARIA ANTÒNIA VIEDMA I MARTÍ
PCPC	PARTIT COMUNISTA DEL POBLE DE CATALUNYA BUENAVENTURA RAMOS BELLES (Ventura) PETRONILA SANTAMARIA PÉREZ
FE de las JONS	FALANGE ESPAÑOLA DE LAS JONS IVAN GARCIA LEYVA
LI-LITCI	LLUITA INTERNACIONALISTA JOSEP LLUIS DEL ALCAZAR FABREGAT CRISTINA MAS ANDREU
PNCA	PARTIT NACIONALISTA CALÓ JOSÉ SANTOS SILVA



1.3 Participació electoral al Congrés dels Diputats

Aquests resultats mostren l'estimació de participació feta a les 14:00 i a les 18:00 hores sobre una mostra representativa de meses electorals i el resultat final de participació a les 20:00 hores. El cens d'electors totals en el cas de la mostra és la suma dels votants censats en cadascuna de les meses que la componen.

Hora	Total vots	Total cens	Particip. (%)	Abstenció (%)
14:00	7.370	16.501	44,66	55,34
18:00	10.442	16.501	63,28	36,72
20:00	65.570	85.172	76,99	23,01





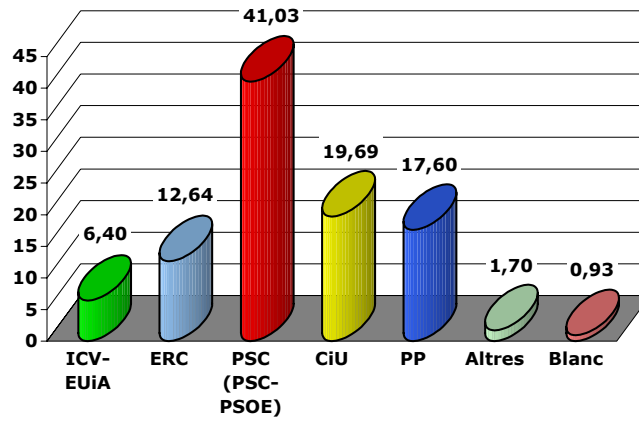
1.4 Resultats de l'escrutini electoral a Mataró

1.4.1 NOMBRE I PERCENTATGE DE VOTS PER PARTIT AL CONGRÉS DELS DIPUTATS

Partit	Nombre de vots	% de vots
PSC(PSC-PSOE)	26.823	41,03
CiU	12.875	19,69
PP	11.506	17,60
ERC	8.266	12,64
ICV-EUiA	4.184	6,40
EV-AE	678	1,04
Vots en blanc	610	0,93
POSI	66	0,10
CENB	45	0,07
IR-PRE	37	0,06
PCPC	37	0,06
Ei	35	0,05
FE	33	0,05
FE de las JONS	33	0,05
DN	29	0,04
PF i V	26	0,04
CDS	24	0,04
PH	17	0,03
N	13	0,02
MSR	10	0,02
PADE	8	0,01
PNCA	8	0,01
LI-LITCI	6	0,01
FDE	5	0,01
Vots nuls	196	
Totals:	65.570	100



Resultats en % dels cinc partits més votats





1.4.2 NOMBRE DE VOTS DELS CANDIDATS AL SENAT

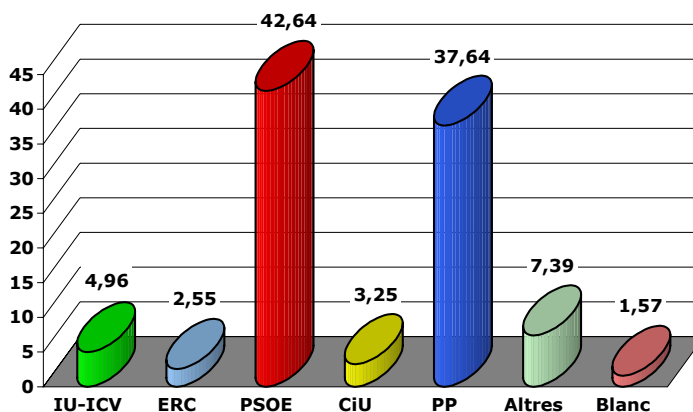
Partit	Número de		Número de vots
	llista	Candidat	
PSC(PSC-PSOE)ERC-ICV	1	MERCEDES AROZ IBÁÑEZ	25.375
PSC(PSC-PSOE)ERC-ICV	2	JORDI GUILLOT MIRAVET	21.790
PSC(PSC-PSOE)ERC-ICV	3	ISIDRE MOLAS I BATLLORI	21.511
CiU	1	CARLES ALFRED GASÓLIBA I BÖHM	11.342
CiU	2	ALEXIS SERRA I ROVIRA	10.858
CiU	3	MARIA ANTÒNIA VIEDMA I MARTÍ	9.123
PP	1	ALBERTO FERNÁNDEZ DIAZ	6.004
PP	2	SANDRA ROIG GARAY	5.341
PP	3	MARIA LUISA SAINZ LORENTE	5.204
EV-AE	1	JOSEP LLUIS BERDONCES SERRA	692
EV-AE	2	FRANCESC XAVIER GRAU ROIG	328
POSI	1	MIGUEL FANLO MORENO	154
PCPC	1	BUENAVENTURA RAMOS BELLES (Ventura)	89
PACMA	1	MANEL MACIÀ GALLEMÍ	78
IR-PASOC	1	ISIDRO PASCUAL PLASSA	28
Ei	1	MARIA CINTA COMPTA MARTINEZ	23
PCPC	2	PETRONILA SANTAMARIA PÉREZ	21
PH	1	JAVIER EUGENIO BELDA OLLETA	15
PNCA	1	JOSÉ SANTOS SILVA	15
CDS	1	ROSA MARIA ALBOS SEGALAS	11
FA	1	DIEGO RAMON SAAVEDRA LLOBREGAT	11
FE de las JONS	1	IVAN GARCIA LEYVA	11
PfiV	1	MARIA ANTONIETA CASANUEVA LLAGUNO	11
N	1	LAIA CABALLERO MASIP	11
ODEP	1	BERTA FLORES ARISA (ESPIRAL)	10
PH	3	LEDA SONIA SANGRES AONZO	7
CDS	3	JUAN MARTI BORRAS	6
CDS	2	PEDRO COLL TOR	6
PH	4	MARIA JOSEFA SERRATOSA BELLES	6
PH	2	STELLA MARIS BORQUEZ RUSSO	6
PADE	1	MARIA ESTHER OTERO CASTRO	6
PCDC	1	FERNANDO LUCAS ZARAGOZA	6
ODEP	4	XAVIER SUBIRÀ SOLER (MOTIVADOS)	6
DN	1	VICTOR GONZÁLEZ ESPI	6
CTC	3	CARLOS VIVES SURIÁ	6
CTC	1	LUIS BRUSTENGA MARTINEZ	6
CDS	4	ANTONIO DEL VAL CUCURULL	3
PCDC	2	JOSE VILARRUBIAS SERAROLS	3
CTC	2	JUAN RAM DE VIU DE SIVATTE	3
LI-LITCI	1	JOSEP LLUIS DEL ALCAZAR FABREGAT	3
N	2	DANIEL GUAL MAÑAS	3
ODEP	2	VICTOR GARCIA CARRASCO (IND)	3
ODEP	3	OSCAR JORDANA PLÖPPER (IND)	3
N	3	ALBERTO PANUSE SALMERON	3
LI-LITCI	2	CRISTINA MAS ANDREU	1



1.5 Resultats de l'escrutini electoral al Congrés dels Diputats a Espanya i Catalunya

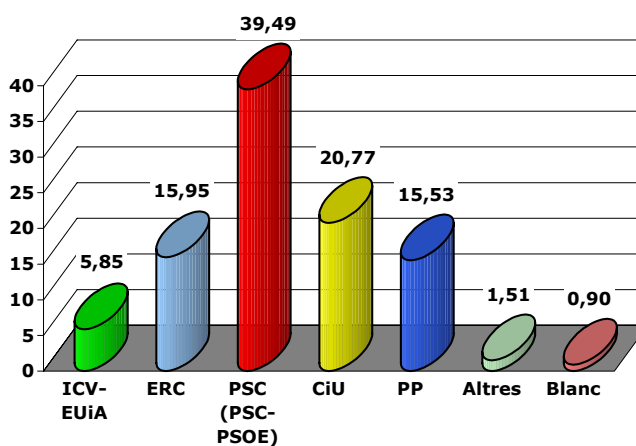
1.5.1 ESPANYA

Resultats en % dels cinc partits més votats



1.5.2 CATALUNYA

Resultats en % dels cinc partits més votats

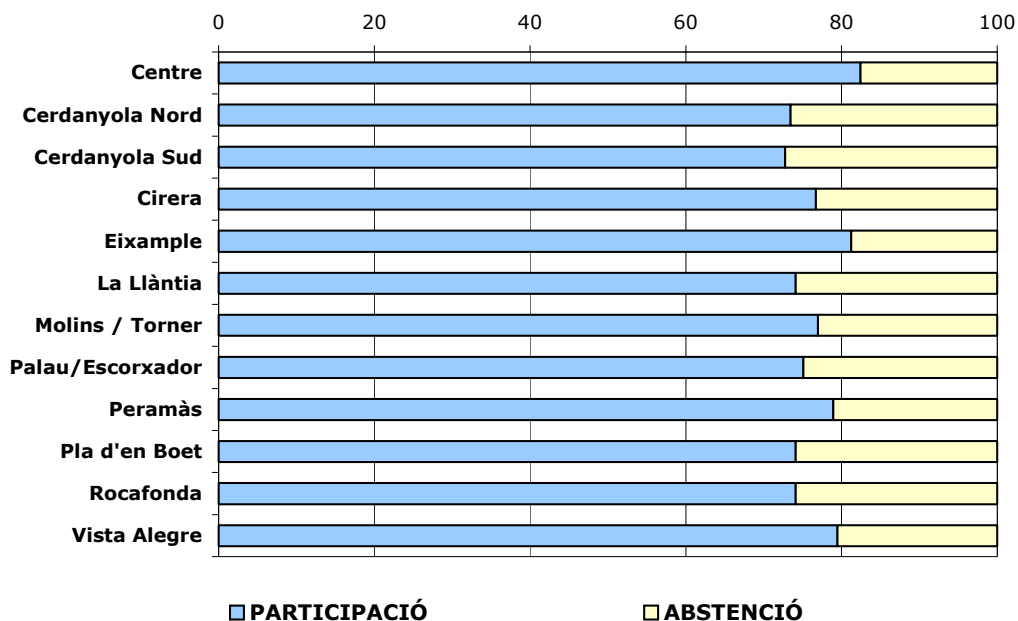




1.6 Resultats per barris

1.6.1 DISTRIBUCIÓ SECTORIAL DE LA PARTICIPACIÓ AL CONGRÉS DELS DIPUTATS

Barri	Total vots	Total cens	% participació	% abstenció
Centre	2.298	2.787	82,45	17,55
Cerdanyola Nord	8.163	11.112	73,46	26,54
Cerdanyola Sud	7.060	9.700	72,78	27,22
Cirera	4.880	6.361	76,72	23,28
Eixample	16.793	20.662	81,27	18,73
La Llàntia	2.122	2.863	74,12	25,88
Molins / Torner	3.614	4.694	76,99	23,01
Palau/Escorxador	2.940	3.915	75,10	24,90
Peramàs	5.091	6.448	78,95	21,05
Pla d'en Boet	3.149	4.249	74,11	25,89
Rocafonda	5.255	7.091	74,11	25,89
Vista Alegre	4.205	5.290	79,49	20,51
Mataró	65.570	85.172	76,99	23,01





1.6.2 DISTRIBUCIÓ SECTORIAL DELS VOTS PER PARTIT AL CONGRÉS DELS DIPUTATS

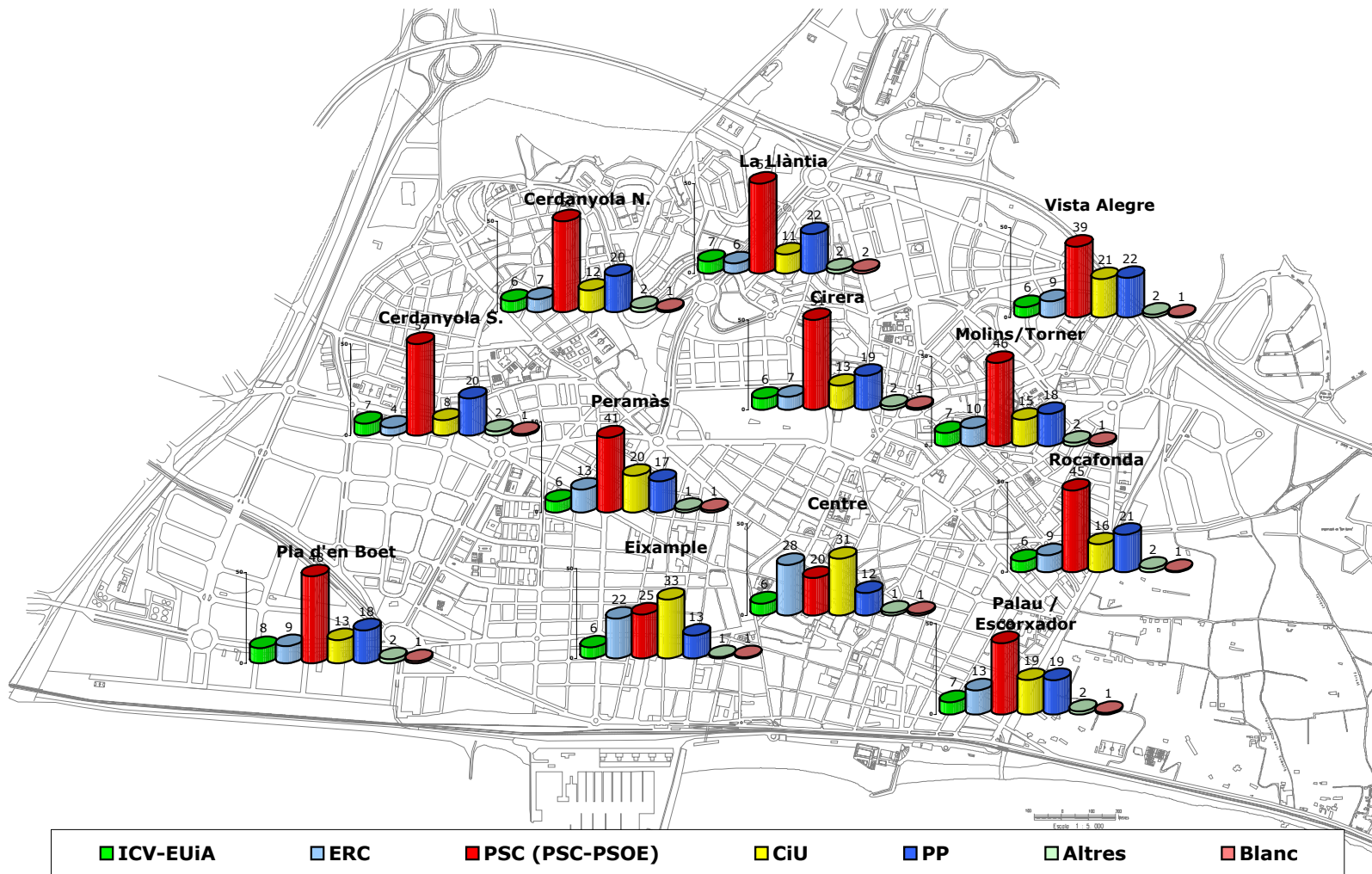
Resultats en nombre de vots

Barri	ICV- EUiA	ERC	PSC (PSC- PSOE)	CiU	PP	Altres	Blanc	Vots nuls	Total general
Centre	148	632	468	710	281	32	25	2	2.298
Cerdanyola Nord	496	582	4.209	970	1.625	180	78	23	8.163
Cerdanyola Sud	465	308	4.017	589	1.424	170	63	24	7.060
Cirera	305	350	2.487	656	920	93	51	18	4.880
Eixample	1.030	3.718	4.104	5.494	2.134	148	124	41	16.793
La Llàntia	142	120	1.095	226	464	42	33	0	2.122
Molins / Torner	268	362	1.671	534	650	72	47	10	3.614
Palau/Escorxador	197	389	1.150	558	555	52	26	13	2.940
Peramàs	306	639	2.094	1.026	872	74	58	22	5.091
Pla d'en Boet	260	296	1.501	399	568	71	37	17	3.149
Rocafonda	324	491	2.376	814	1.089	105	38	18	5.255
Vista Alegre	243	379	1.651	899	924	71	30	8	4.205
Total general:	4.184	8.266	26.823	12.875	11.506	1.110	610	196	65.570

Resultats en percentatge de vots

Barri	ICV- EUiA	ERC	PSC (PSC- PSOE)	CiU	PP	Altres	Blanc
Centre	6,45%	27,53%	20,38%	30,92%	12,24%	1,39%	1,09%
Cerdanyola Nord	6,09%	7,15%	51,71%	11,92%	19,96%	2,21%	0,96%
Cerdanyola Sud	6,61%	4,38%	57,09%	8,37%	20,24%	2,42%	0,90%
Cirera	6,27%	7,20%	51,15%	13,49%	18,92%	1,91%	1,05%
Eixample	6,15%	22,19%	24,50%	32,80%	12,74%	0,88%	0,74%
La Llàntia	6,69%	5,66%	51,60%	10,65%	21,87%	1,98%	1,56%
Molins / Torner	7,44%	10,04%	46,37%	14,82%	18,04%	2,00%	1,30%
Palau/Escorxador	6,73%	13,29%	39,29%	19,06%	18,96%	1,78%	0,89%
Peramàs	6,04%	12,61%	41,31%	20,24%	17,20%	1,46%	1,14%
Pla d'en Boet	8,30%	9,45%	47,92%	12,74%	18,14%	2,27%	1,18%
Rocafonda	6,19%	9,38%	45,37%	15,54%	20,79%	2,00%	0,73%
Vista Alegre	5,79%	9,03%	39,34%	21,42%	22,02%	1,69%	0,71%

La plana següent mostra la distribució per barris en percentatge.



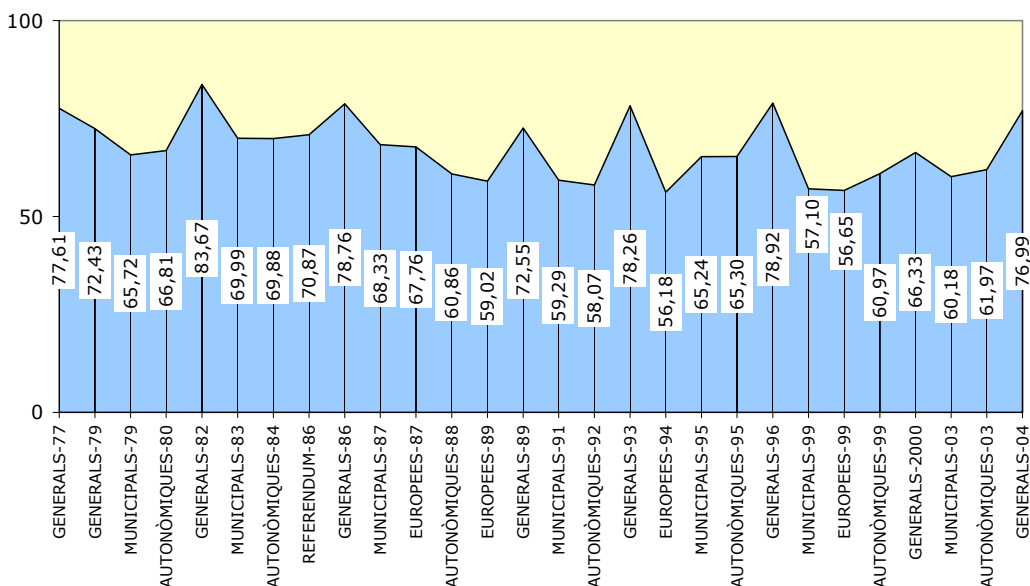
2 Comparació amb altres eleccions des de 1977 a 2004



2.1 Participació electoral en totes les eleccions

	Electors	Votants	% particip.	Abstenció	% abstenc.
GENERALS-77	67.000	52.000	77,61	15.000	22,39
GENERALS-79	67.739	49.060	72,43	18.679	27,57
MUNICIPALS-79	68.523	45.031	65,72	23.492	34,28
AUTONÒMIQUES-80	68.464	45.742	66,81	22.722	33,19
GENERALS-82	68.716	57.494	83,67	11.222	16,33
MUNICIPALS-83	68.663	48.056	69,99	20.607	30,01
AUTONÒMIQUES-84	69.722	48.722	69,88	21.000	30,12
REFERENDUM-86	70.276	49.802	70,87	20.474	29,13
GENERALS-86	70.276	55.348	78,76	14.928	21,24
MUNICIPALS-87	72.714	49.685	68,33	23.029	31,67
EUROPEES-87	72.714	49.274	67,76	23.440	32,24
AUTONÒMIQUES-88	73.333	44.632	60,86	28.701	39,14
EUROPEES-89	74.236	43.813	59,02	30.423	40,98
GENERALS-89	74.624	54.142	72,55	20.482	27,45
MUNICIPALS-91	76.329	45.259	59,29	31.070	40,71
AUTONÒMIQUES-92	77.112	44.777	58,07	32.335	41,93
GENERALS-93	78.136	61.149	78,26	16.987	21,74
EUROPEES-94	78.650	44.185	56,18	34.465	43,82
MUNICIPALS-95	79.617	51.944	65,24	27.673	34,76
AUTONÒMIQUES-95	80.393	52.494	65,30	27.899	34,70
GENERALS-96	80.724	63.710	78,92	17.014	21,08
MUNICIPALS-99	83.769	47.829	57,10	35.940	42,90
EUROPEES-99	83.766	47.451	56,65	36.315	43,35
AUTONÒMIQUES-99	83.725	51.050	60,97	32.675	39,03
GENERALS-2000	84.000	55.716	66,33	28.284	33,67
MUNICIPALS-03	84.600	50.913	60,18	33.687	39,82
AUTONÒMIQUES-03	85.088	52.732	61,97	32.356	38,03
GENERALS-04	85.172	65.570	76,99	19.602	23,01

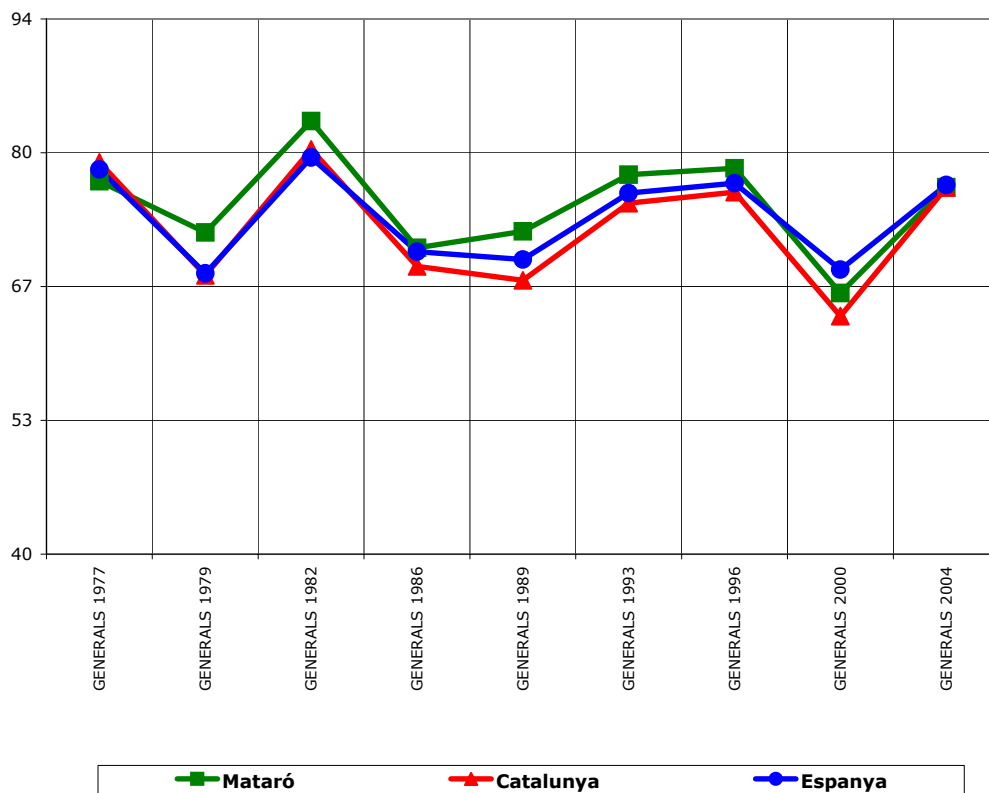
Participació Electoral





2.2 Participació electoral en les eleccions al Congrés dels Diputats

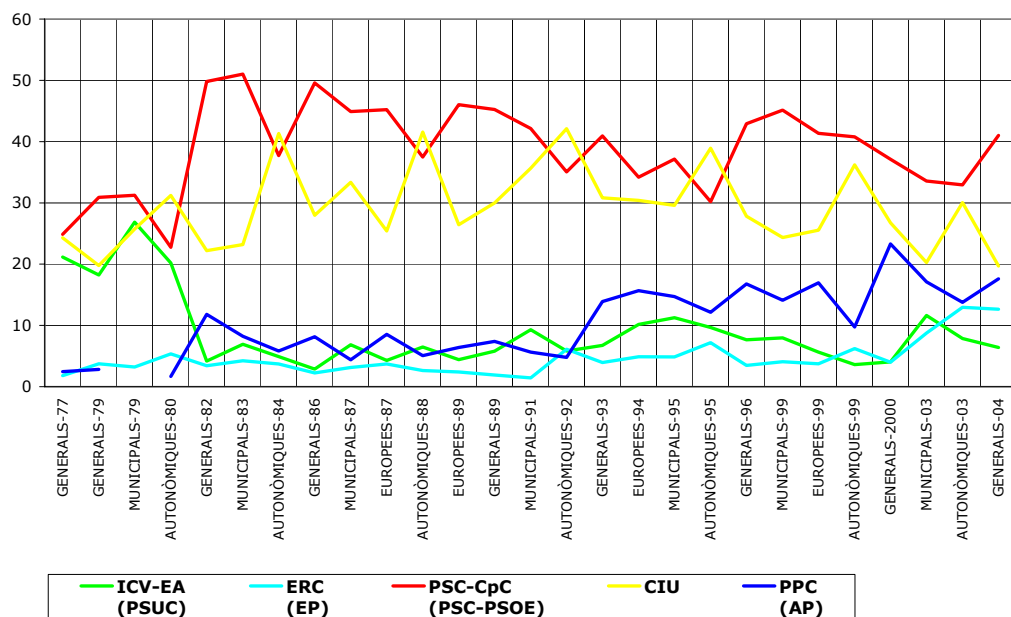
	Participació			Abstenció		
	Espanya	Catalunya	Mataró	Espanya	Catalunya	Mataró
GENERALS 1977	78,80	79,50	77,61	21,20	20,50	22,39
GENERALS 1979	68,30	68,10	72,43	31,70	31,90	27,57
GENERALS 1982	80,00	80,80	83,67	20,00	19,20	16,33
GENERALS 1986	70,50	69,00	70,87	29,50	31,00	29,13
GENERALS 1989	69,70	67,60	72,55	30,30	32,40	27,45
GENERALS 1993	76,40	75,40	78,26	23,60	24,60	21,74
GENERALS 1996	77,40	76,50	78,92	22,60	23,50	21,08
GENERALS 2000	68,70	64,00	66,33	31,30	36,00	33,67
GENERALS 2004	77,23	76,97	76,99	22,77	23,03	23,01





2.3 Resultats dels partits més votats en totes les eleccions

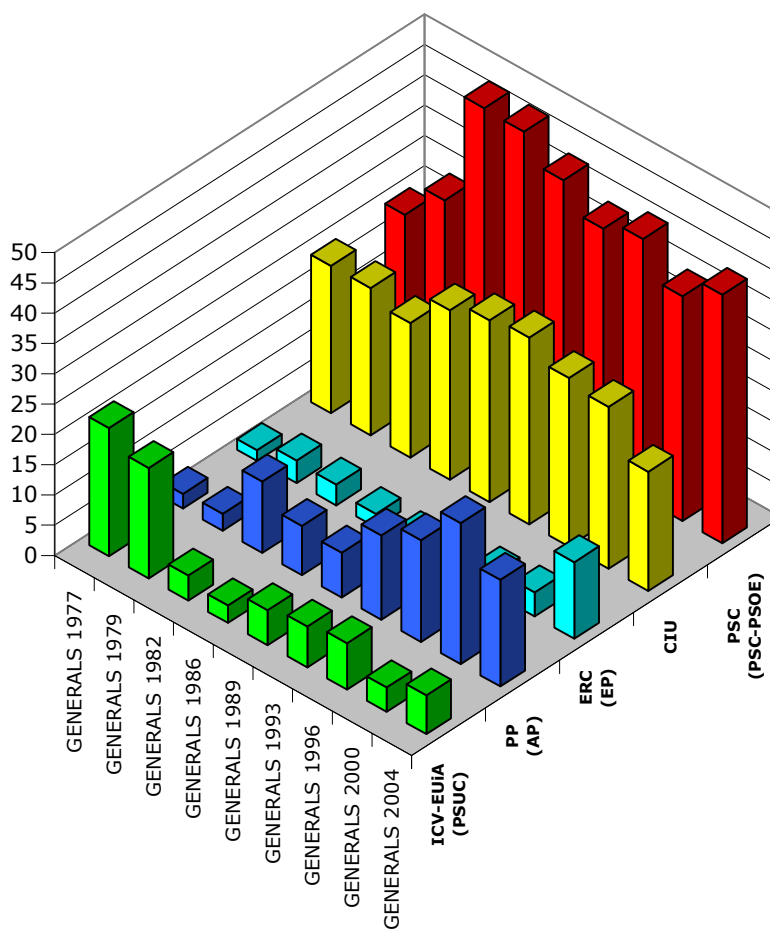
	ICV-EA (PSUC)	ERC (EP)	PSC-CpC (PSC-PSOE)	CIU	PPC (AP)
GENERALS-77	21,16	1,78	24,87	24,31	2,43
GENERALS-79	18,24	3,72	30,92	19,77	2,81
MUNICIPALS-79	26,85	3,21	31,26	25,73	
AUTONÒMIQUES-80	20,20	5,36	22,74	31,23	1,67
GENERALS-82	4,16	3,43	49,82	22,22	11,81
MUNICIPALS-83	6,93	4,24	51,03	23,17	8,25
AUTONÒMIQUES-84	4,90	3,68	37,74	41,33	5,83
GENERALS-86	2,89	2,24	49,60	27,98	8,14
MUNICIPALS-87	6,85	3,13	44,90	33,34	4,38
EUROPEES-87	4,26	3,71	45,21	25,43	8,55
AUTONÒMIQUES-88	6,48	2,63	37,50	41,56	5,05
EUROPEES-89	4,39	2,42	46,05	26,44	6,40
GENERALS-89	5,78	1,91	45,25	30,00	7,40
MUNICIPALS-91	9,29	1,41	42,14	35,67	5,64
AUTONÒMIQUES-92	5,83	6,09	35,06	42,09	4,79
GENERALS-93	6,74	3,94	40,96	30,83	13,91
EUROPEES-94	10,17	4,89	34,19	30,41	15,65
MUNICIPALS-95	11,24	4,86	37,15	29,61	14,70
AUTONÒMIQUES-95	9,65	7,19	30,21	38,92	12,13
GENERALS-96	7,67	3,45	42,90	27,83	16,79
MUNICIPALS-99	7,95	4,06	45,14	24,34	14,09
EUROPEES-99	5,64	3,73	41,35	25,56	16,96
AUTONÒMIQUES-99	3,61	6,21	40,77	36,21	9,73
GENERALS-2000	4,04	3,99	37,12	26,74	23,28
MUNICIPALS-03	11,62	8,74	33,56	20,28	17,11
AUTONÒMIQUES-03	7,85	12,95	32,95	30,03	13,76
GENERALS-04	6,40	12,64	41,03	19,69	17,60





2.4 Resultats dels partits més votats en totes les eleccions al Congrés dels Diputats

	ICV-EUiA (PSUC)	PP (AP)	ERC (EP)	CIU	PSC (PSC-PSOE)
GENERALS 1977	21,16	2,43	1,78	24,31	24,87
GENERALS 1979	18,24	2,81	3,72	24,31	30,92
GENERALS 1982	4,16	11,81	3,42	22,22	49,82
GENERALS 1986	2,89	8,14	2,24	27,98	49,60
GENERALS 1989	5,78	7,40	1,91	30,00	45,25
GENERALS 1993	6,74	13,91	3,94	30,83	40,96
GENERALS 1996	7,67	16,79	3,45	27,83	42,90
GENERALS 2000	4,04	23,28	3,99	26,74	37,12
GENERALS 2004	6,40	17,60	12,64	19,69	41,03



3 Resum de vots per meses al Congrés dels Diputats

Districte	Secció	Mesa	CDS	CENB	CIU	DN	Ei	ERC	EV-AE	FDE	FE de las										PSC (PSC-PSOE)	Blanc	Vots nuls	Total general				
											FE	JONS	ICV-EUIA	IR-PRE	LI-LITCI	MSR	N	PADE	PCPC	PF I V					PH	PNCA	POSI	PP
02	008	A	0	0	191	0	0	87	3	0	0	0	27	0	0	0	0	0	1	0	0	0	81	98	7	1	496	
	B	0	0	163	0	0	104	1	0	0	0	0	25	0	0	0	1	0	1	0	0	0	65	121	2	0	483	
	Total 008	0	0	354	0	0	191	4	0	0	0	52	0	0	0	1	0	1	1	0	0	146	219	9	1	979		
	009	A	0	0	112	0	0	102	2	0	0	31	1	0	0	0	0	1	0	0	0	1	30	74	3	0	357	
	B	0	0	146	1	2	124	1	1	0	1	22	0	0	0	0	0	0	0	0	3	0	47	104	4	1	457	
	Total 009	0	0	258	1	2	226	3	1	0	1	53	1	0	0	0	0	1	0	0	3	1	77	178	7	1	814	
	010	U	0	0	190	0	1	212	9	0	0	1	59	0	0	0	0	0	0	0	0	0	81	145	9	1	708	
	Total 010	0	0	190	0	1	212	9	0	0	1	59	0	0	0	0	0	0	0	0	0	81	145	9	1	708		
	011	A	0	0	130	0	1	106	1	0	0	23	0	0	0	0	0	0	1	1	0	0	43	102	2	0	410	
	B	0	0	133	0	0	95	2	0	0	0	20	0	0	0	0	0	0	0	0	0	0	38	98	2	0	388	
	Total 011	0	0	263	0	1	201	3	0	0	0	43	0	0	0	0	0	0	1	1	0	81	200	4	0	798		
	012	U	0	0	183	1	0	133	3	0	0	50	0	0	0	0	0	1	0	1	0	1	120	200	2	1	696	
	Total 012	0	0	183	1	0	133	3	0	0	0	50	0	0	0	0	0	1	0	1	0	120	200	2	1	696		
Total 02			5	2	2.518	4	7	1.890	66	1	2	7	603	1	1	1	3	0	6	5	3	4	5	1.349	2.710	75	19	9.287
	03	001	A	0	0	81	0	1	44	1	0	0	15	0	0	0	0	0	0	0	0	1	76	147	4	0	370	
	B	0	0	93	0	1	49	2	0	0	0	22	0	0	0	0	0	0	0	0	0	0	74	150	4	1	396	
	Total 001	0	0	174	0	2	93	3	0	0	0	37	0	0	0	0	0	0	0	0	0	1	150	297	8	1	766	
	002	A	0	1	51	0	0	43	4	0	1	1	18	1	1	0	0	0	0	0	0	0	69	199	1	1	391	
	B	0	0	59	0	0	42	9	0	0	0	39	0	0	0	0	0	0	0	0	2	0	90	216	2	1	460	
	Total 002	0	1	110	0	0	85	13	0	1	1	57	1	1	0	0	0	0	0	0	2	159	415	3	2	851		
	003	A	0	0	63	1	0	24	8	0	0	0	19	0	0	0	0	0	0	0	0	0	83	164	2	0	364	
	B	1	0	57	1	0	35	9	0	0	0	42	0	0	0	0	0	2	0	0	0	0	88	207	5	1	448	
	Total 003	1	0	120	2	0	59	17	0	0	0	61	0	0	0	0	2	0	0	0	0	171	371	7	1	812		
	004	A	1	0	26	0	0	18	4	0	0	0	16	0	0	0	0	0	0	0	0	0	60	160	1	1	287	
	B	0	0	35	0	0	29	6	0	0	0	26	1	0	2	0	0	0	0	0	0	0	87	210	1	1	398	
	C	0	0	45	0	1	23	5	0	0	0	34	0	0	0	1	0	0	0	0	0	0	84	214	4	0	411	
	Total 004	1	0	106	0	1	70	15	0	0	0	76	1	0	2	1	0	0	0	0	0	231	584	6	2	1.096		
	005	A	0	0	42	0	0	26	7	0	0	0	21	0	0	0	0	0	0	0	0	0	98	182	3	2	381	
	B	0	0	47	0	0	33	10	0	0	1	24	1	0	1	0	0	2	0	0	0	0	99	235	3	7	463	
	Total 005	0	0	89	0	0	59	17	0	0	1	45	1	0	1	0	2	0	0	0	0	197	417	6	9	844		
	006	A	0	0	70	1	0	35	9	0	0	0	18	0	0	0	0	0	1	0	0	2	94	179	1	0	410	
	B	0	1	104	1	1	42	17	0	0	0	22	0	0	0	0	0	0	0	0	1	127	198	5	2	521		
	Total 006	0	1	174	2	1	77	26	0	0	0	40	0	0	0	0	0	0	1	0	0	3	221	377	6	2	931	
	007	A	0	0	35	0	0	28	1	0	0	0	34	1	0	0	0	0	0	0	0	0	55	155	5	1	315	
	B	0	0	55	0	0	35	3	0	0	0	52	0	0	0	0	0	0	1	0	0	0	74	208	6	1	435	
	Total 007	0	0	90	0	0	63	4	0	0	0	86	1	0	0	0	0	0	1	0	0	129	363	11	2	750		
	008	A	0	0	24	0	0	12	5	0	1	0	21	0	0	0	0	0	0	0	0	0	51	195	3	0	312	
	B	0	0	25	0	0	20	6	0	1	0	24	0	0	0	0	0	0	0	0	0	1	76	229	5	2	389	
	Total 008	0	0	49	0	0	32	11	0	2	0	45	0	0	0	0	0	0	0	0	0	1	127	424	8	2	701	

Districte	Secció	Mesa	CDS	CENB	CIU	DN	Ei	ERC	EV-AE	FDE	FE de las				N	PADE	PCPC	PF I V	PH	PNCA	POSI	PP	PSC (PSC-PSOE)	Blanc	Vots nuls	Total general		
											FE	JONS	ICV-EUIA	IR-PRE													LI-LITCI	MSR
03	009	A	0	3	66	0	0	52	4	0	0	1	29	4	0	0	0	0	1	0	0	72	187	12	4	435		
		B	0	1	85	0	0	42	6	0	1	0	28	1	0	0	0	0	0	0	1	97	185	6	1	454		
		C	0	2	63	0	0	62	7	1	0	0	27	1	0	0	0	0	0	0	0	100	217	7	0	487		
	Total 009	0	6	214	0	0	156	17	1	1	1	84	6	0	0	0	0	1	0	0	1	269	589	25	5	1.376		
	010	U	0	0	189	0	0	93	2	0	0	1	24	0	0	0	0	0	0	0	0	90	86	6	1	492		
		Total 010	0	0	189	0	0	93	2	0	0	1	24	0	0	0	0	0	0	0	0	90	86	6	1	492		
	011	A	0	0	107	0	0	49	3	0	0	0	25	0	0	0	0	1	0	0	0	81	136	7	2	411		
		B	0	2	108	0	0	76	6	0	1	1	23	0	0	0	0	0	0	0	0	100	156	1	1	475		
	Total 011	0	2	215	0	0	125	9	0	1	1	48	0	0	0	0	0	1	0	0	0	181	292	8	3	886		
	012	A	0	0	137	0	0	40	1	0	0	0	8	0	0	0	0	0	0	0	0	99	95	4	2	386		
		B	0	0	199	0	0	56	4	0	0	0	8	0	0	0	0	0	0	0	0	117	88	3	1	476		
	Total 012	0	0	336	0	0	96	5	0	0	0	16	0	0	0	0	0	0	0	0	0	216	183	7	3	862		
	013	A	1	0	98	0	0	41	2	0	0	0	31	0	0	0	0	0	0	0	0	71	213	6	0	463		
		B	0	0	101	1	0	43	7	0	0	0	51	0	0	1	0	0	0	0	1	118	230	5	0	558		
	C	0	0	90	0	1	59	7	0	0	0	47	0	0	0	0	0	0	0	0	0	103	259	2	0	568		
	Total 013	1	0	289	1	1	143	16	0	0	0	129	0	0	1	0	0	0	0	0	1	292	702	13	0	1.589		
	014	A	0	0	39	0	0	31	2	0	0	0	27	0	0	0	1	0	0	0	0	92	167	3	0	363		
		B	0	0	61	0	0	32	3	0	0	0	31	0	1	0	0	0	0	1	1	103	222	1	3	460		
	Total 014	0	0	100	0	0	63	5	0	0	0	58	0	1	0	1	0	0	1	1	0	2	195	389	4	3	823	
	Total 03		3	10	2.255	5	5	1.214	160	1	5	5	806	10	2	4	2	0	5	4	1	0	11	2.628	5.489	118	36	12.779
	04	001	A	0	0	85	0	0	55	8	0	1	0	22	0	0	0	0	0	0	0	0	56	145	1	1	374	
			B	0	0	96	1	0	56	5	0	0	0	31	0	0	0	0	1	0	1	0	69	150	2	0	413	
		Total 001	0	0	181	1	0	111	13	0	1	0	53	0	0	0	0	1	0	1	0	125	295	3	1	787		
		002	A	0	0	33	0	1	11	6	0	0	0	20	0	0	0	0	1	2	0	0	67	218	0	0	360	
B			0	0	26	0	0	20	9	0	1	0	26	0	0	0	0	0	1	0	0	83	268	7	1	442		
Total 002		0	0	59	0	1	31	15	0	1	0	46	0	0	0	0	1	3	0	0	1	150	486	7	1	802		
003		U	0	1	48	0	1	25	3	0	1	1	34	1	0	0	0	0	0	2	0	2	138	348	12	4	621	
		Total 003	0	1	48	0	1	25	3	0	1	1	34	1	0	0	0	0	0	2	0	2	138	348	12	4	621	
004		A	0	2	61	0	0	30	1	0	0	0	25	0	0	0	0	0	0	0	0	80	207	0	0	406		
		B	0	2	65	0	0	32	1	0	0	0	37	0	0	0	0	0	0	0	2	93	298	1	4	535		
		C	0	1	58	0	1	45	0	0	0	1	39	0	0	0	0	0	1	0	0	95	265	1	1	510		
Total 004		0	5	184	0	1	107	2	0	0	1	101	0	0	0	0	0	1	0	0	3	268	770	2	5	1.451		
005		A	0	0	81	1	0	42	7	0	0	0	49	0	0	0	0	0	0	0	0	131	305	5	0	621		
		B	0	0	86	1	0	56	17	0	2	1	61	0	0	0	0	1	1	0	0	180	422	10	0	838		
Total 005		0	0	167	2	0	98	24	0	2	1	110	0	0	0	0	1	1	0	0	0	311	727	15	0	1.459		
006		A	0	0	123	0	0	60	11	0	1	0	42	1	0	0	0	0	0	0	1	95	227	11	5	577		
		B	0	1	113	0	0	59	13	0	1	1	45	1	0	0	0	1	0	0	0	136	333	7	2	713		
		C	0	1	129	0	0	68	12	0	0	0	37	0	0	0	0	0	0	0	0	133	323	12	1	716		
Total 006		0	2	365	0	0	187	36	0	2	1	124	2	0	0	0	1	0	0	0	1	364	883	30	8	2.006		
007		U	0	0	59	1	0	22	9	0	0	0	32	0	0	0	0	1	0	0	0	153	368	18	0	663		
		Total 007	0	0	59	1	0	22	9	0	0	0	32	0	0	0	0	1	0	0	0	153	368	18	0	663		
Total 04			0	8	1.063	4	3	581	102	0	7	4	500	3	0	0	2	7	1	3	1	8	1.509	3.877	87	19	7.789	

Districte	Secció	Mesa	CDS	CENB	CIU	DN	Ei	ERC	EV-AE	FDE	FE de las										PSC (PSC-PSOE)	Blanc	Vots nuls	Total general				
											FE	JONS	ICV-EUIA	IR-PRE	LI-LITCI	MSR	N	PADE	PCPC	PF I V					PH	PNCA	POSI	PP
05	001	A	0	0	70	0	1	64	3	0	0	0	16	0	0	0	0	0	0	0	0	0	0	65	190	2	0	411
		B	1	0	79	0	2	52	4	0	0	1	22	1	0	1	0	0	1	0	0	1	93	255	4	0	517	
		C	0	0	73	0	0	46	6	0	0	0	24	0	0	0	0	1	0	0	0	1	90	210	3	3	457	
	Total 001		1	0	222	0	3	162	13	0	0	1	62	1	0	1	0	0	1	0	0	2	248	655	9	3	1.385	
	002	A	1	0	71	0	2	31	9	0	0	1	27	0	0	0	0	0	1	0	0	3	94	244	8	1	493	
		B	1	0	79	0	0	39	16	0	1	1	36	1	0	0	0	0	1	0	1	0	107	259	6	0	548	
	Total 002		2	0	150	0	2	70	25	0	1	2	63	1	0	0	0	0	1	1	1	3	201	503	14	1	1.041	
	003	A	0	0	56	0	0	23	6	0	0	1	18	1	0	0	0	0	1	0	0	0	86	233	6	2	433	
		B	0	0	57	1	0	24	8	0	0	0	44	0	0	0	0	0	1	0	1	1	99	255	10	0	501	
	Total 003		0	0	113	1	0	47	14	0	0	1	62	1	0	0	0	0	2	0	1	1	185	488	16	2	934	
	004	A	0	0	31	0	0	19	1	0	0	0	38	0	0	1	0	0	0	0	0	1	93	164	1	0	350	
		B	0	0	44	0	0	23	2	0	1	0	39	0	0	0	0	0	0	0	0	0	91	231	0	2	433	
	Total 004		0	0	75	0	0	42	3	0	1	0	77	0	0	1	0	0	0	0	0	1	184	395	1	2	783	
	005	U	0	0	48	0	0	28	8	0	3	0	30	0	0	0	0	1	0	0	0	0	104	295	5	5	527	
	Total 005		0	0	48	0	0	28	8	0	3	0	30	0	0	0	0	1	0	0	0	0	104	295	5	5	527	
	006	A	0	0	33	4	0	20	6	0	0	1	26	0	0	0	0	0	0	0	0	2	77	231	3	1	404	
		B	0	0	39	1	0	30	9	0	0	1	26	0	0	0	0	0	0	0	0	0	92	255	1	0	454	
	Total 006		0	0	72	5	0	50	15	0	0	2	52	0	0	0	0	0	0	0	0	2	169	486	4	1	858	
	007	A	1	0	38	1	0	11	6	0	0	0	33	0	0	0	0	0	0	0	0	0	107	226	1	1	425	
		B	1	1	42	0	0	14	10	0	0	0	23	0	0	0	0	0	0	0	0	0	94	252	5	0	442	
	Total 007		2	1	80	1	0	25	16	0	0	0	56	0	0	0	0	0	0	0	0	0	201	478	6	1	867	
	008	A	0	0	26	0	0	19	4	0	0	0	18	0	0	0	0	0	0	1	0	0	75	150	5	0	298	
		B	0	0	25	0	0	14	8	0	0	0	22	0	0	0	0	1	0	0	1	0	80	223	3	1	378	
	Total 008		0	0	51	0	0	33	12	0	0	0	40	0	0	0	0	1	0	0	2	0	155	373	8	1	676	
	009	U	0	1	46	2	1	22	6	0	0	0	37	0	1	0	0	0	2	0	0	0	116	354	7	12	607	
	Total 009		0	1	46	2	1	22	6	0	0	0	37	0	1	0	0	0	2	0	0	0	116	354	7	12	607	
	010	U	1	0	30	0	0	12	5	0	0	0	15	0	0	0	0	0	0	0	0	0	70	157	5	0	295	
	Total 010		1	0	30	0	0	12	5	0	0	0	15	0	0	0	0	0	0	0	0	0	70	157	5	0	295	
	011	A	0	0	24	0	0	13	7	0	0	0	31	3	0	0	0	0	0	0	0	0	93	248	6	3	429	
		B	0	5	34	0	0	28	0	0	3	1	35	0	0	0	0	0	0	0	0	1	95	298	5	1	507	
	Total 011		0	5	58	0	0	41	7	0	3	1	66	3	0	0	0	0	0	0	0	1	188	546	11	4	936	
	012	A	0	0	29	0	0	15	11	0	0	1	31	0	0	0	0	1	1	0	0	0	75	229	3	0	396	
		B	1	0	37	0	0	22	9	0	0	0	25	2	0	1	0	0	1	0	1	0	92	251	5	1	449	
	Total 012		1	0	66	0	0	37	20	0	0	1	56	2	0	1	0	0	2	1	1	0	167	480	8	1	845	
	013	A	0	2	29	1	0	12	6	0	1	0	17	0	0	0	0	0	0	0	0	0	68	212	3	0	351	
		B	0	0	29	0	1	16	7	0	0	0	32	0	0	0	0	0	0	0	0	2	89	220	3	0	399	
		C	0	1	33	0	0	18	6	0	0	0	19	0	0	0	0	1	0	0	0	0	94	227	1	2	402	
	Total 013		0	3	91	1	1	46	19	0	1	0	68	0	0	0	0	0	1	0	0	2	251	659	7	2	1.152	
	014	U	0	0	36	1	0	15	3	0	0	1	34	0	1	0	0	0	0	0	0	1	73	233	1	2	401	
	Total 014		0	0	36	1	0	15	3	0	0	1	34	0	1	0	0	0	0	0	0	1	73	233	1	2	401	
	015	U	0	0	76	0	0	44	9	0	0	0	35	0	0	1	0	0	2	1	0	2	115	342	11	1	639	
	Total 015		0	0	76	0	0	44	9	0	0	0	35	0	0	1	0	0	2	1	0	2	115	342	11	1	639	
	016	A	0	0	31	0	0	19	3	0	0	0	16	2	0	0	2	0	0	0	0	2	78	193	5	0	351	
		B	0	0	27	0	0	19	4	0	0	0	27	0	0	0	1	0	0	0	0	3	71	164	1	0	317	

Districte	Secció	Mesa	CDS	CENB	CIU	DN	Ei	ERC	EV-AE	FDE	FE de las										PSC (PSC-PSOE)	Blanc	Vots nuls	Total general				
											FE	JONS	ICV-EUIA	IR-PRE	LI-LITCI	MSR	N	PADE	PCPC	PF I V					PH	PNCA	POSI	PP
05	Total 016		0	0	58	0	0	38	7	0	0	0	43	2	0	0	3	0	0	0	0	0	5	149	357	6	0	668
	017																											
	U		0	0	45	1	1	20	1	0	0	0	35	0	0	0	1	0	0	0	0	0	3	91	299	3	0	500
	Total 017		0	0	45	1	1	20	1	0	0	0	35	0	0	0	1	0	0	0	0	0	3	91	299	3	0	500
	018																											
	U		1	1	30	0	1	21	3	1	0	0	12	0	0	0	0	0	0	0	1	0	0	39	162	3	0	275
	Total 018		1	1	30	0	1	21	3	1	0	0	12	0	0	0	0	0	0	0	1	0	0	39	162	3	0	275
	019																											
	U		1	0	56	0	0	36	9	1	1	1	46	0	0	0	0	0	0	1	0	0	0	73	276	4	1	506
	Total 019		1	0	56	0	0	36	9	1	1	1	46	0	0	0	0	0	0	1	0	0	0	73	276	4	1	506
	020																											
	A		2	1	36	0	0	34	7	0	0	0	18	0	0	0	0	0	0	1	0	0	0	61	182	0	4	346
	B		0	0	56	0	0	31	2	0	2	0	25	0	0	0	0	0	0	1	0	0	0	73	241	6	3	440
	Total 020		2	1	92	0	0	65	9	0	2	0	43	0	0	0	0	0	0	2	0	0	0	134	423	6	7	786
	021																											
	U		0	0	64	0	0	36	4	0	0	0	29	0	0	0	0	0	0	1	0	0	0	136	265	6	1	542
	Total 021		0	0	64	0	0	36	4	0	0	0	29	0	0	0	0	0	0	1	0	0	0	136	265	6	1	542
Total 05			11	12	1.559	12	9	890	208	2	12	10	961	10	2	4	4	3	10	10	5	2	24	3.049	8.226	141	47	15.223
06																												
	001																											
	A		0	1	146	0	1	102	1	0	1	1	32	0	0	0	2	0	0	0	0	0	1	97	165	6	2	558
	B		1	0	178	0	0	141	4	0	0	0	54	2	0	0	0	0	0	1	0	0	1	118	197	5	0	702
	Total 001		1	1	324	0	1	243	5	0	1	1	86	2	0	0	2	0	0	1	0	0	2	215	362	11	2	1.260
	002																											
	U		0	0	140	0	1	108	7	0	0	1	33	3	0	0	0	0	0	0	0	0	0	97	140	3	2	535
	Total 002		0	0	140	0	1	108	7	0	0	1	33	3	0	0	0	0	0	0	0	0	0	97	140	3	2	535
	003																											
	A		0	0	153	0	0	105	3	0	0	0	34	1	0	0	0	0	0	0	0	0	0	62	142	3	1	504
	B		0	0	162	0	1	132	0	0	0	0	35	0	0	0	0	0	0	0	0	0	0	56	139	4	0	529
	Total 003		0	0	315	0	1	237	3	0	0	0	69	1	0	0	0	0	0	0	0	0	0	118	281	7	1	1.033
	004																											
	A		0	0	154	0	0	125	1	0	0	0	29	0	0	0	0	0	1	0	0	0	0	30	89	4	4	437
	B		0	1	155	0	0	114	3	0	0	0	24	0	0	0	0	0	0	0	0	0	0	45	102	2	5	451
	Total 004		0	1	309	0	0	239	4	0	0	0	53	0	0	0	0	0	1	0	0	0	0	75	191	6	9	888
	005																											
	A		0	0	90	0	0	65	8	0	1	0	45	0	0	0	1	0	0	1	0	0	1	106	273	6	2	599
	B		0	1	80	0	0	60	5	0	1	1	48	0	0	0	1	0	0	1	0	0	1	118	280	4	7	608
	Total 005		0	1	170	0	0	125	13	0	2	1	93	0	0	1	1	0	0	2	0	0	2	224	553	10	9	1.207
	006																											
	A		0	0	147	0	1	104	5	0	0	0	26	0	0	0	0	0	0	0	0	0	2	80	155	7	3	530
	B		0	0	137	0	0	106	1	0	0	0	28	0	0	0	0	0	1	0	0	0	0	88	173	6	4	544
	Total 006		0	0	284	0	1	210	6	0	0	0	54	0	0	0	0	0	1	0	0	0	2	168	328	13	7	1.074
	007																											
	A		1	0	85	1	0	39	7	0	1	0	24	1	0	0	0	0	0	0	0	0	1	99	202	5	2	468
	B		0	0	89	0	0	57	1	1	1	1	20	0	0	0	0	0	0	1	0	0	1	113	259	5	0	549
	Total 007		1	0	174	1	0	96	8	1	2	1	44	1	0	0	0	0	0	1	0	0	2	212	461	10	2	1.017
	008																											
	A		0	1	103	0	0	39	2	0	1	0	33	0	0	0	0	0	0	0	0	1	1	94	268	9	2	554
	B		1	0	106	1	0	76	8	0	0	0	42	0	0	0	0	0	0	0	1	0	0	96	265	10	1	607
	Total 008		1	1	209	1	0	115	10	0	1	0	75	0	0	0	0	0	0	0	1	1	1	190	533	19	3	1.161
	009																											
	A		0	0	30	0	0	28	2	0	0	0	9	0	0	0	0	1	0	0	2	0	0	42	112	0	0	226
	B		1	0	34	0	0	29	0	0	0	0	29	0	0	0	0	1	1	0	0	0	1	64	124	1	1	286
	Total 009		1	0	64	0	0	57	2	0	0	0	38	0	0	0	0	2	1	0	2	0	1	106	236	1	1	512

