

Estadística de matriculació d'alumnes i "fracàs escolar"

Estadística de matriculació d'alumnes i "fracàs escolar"

1. Educació infantil i primària	1
2. Educació secundària obligatòria (ESO).....	4
3. Educació secundària no obligatòria (Batxillerat)	5
4. Programes de garantia social i PQPI	6
5. Formació professional. Cicles formatius de grau mig.....	7
6. Formació professional. Cicles formatius de grau superior.....	8
7. Estudis universitaris a Mataró	9
8. Aproximació al "fracàs escolar" a l'ESO.....	11

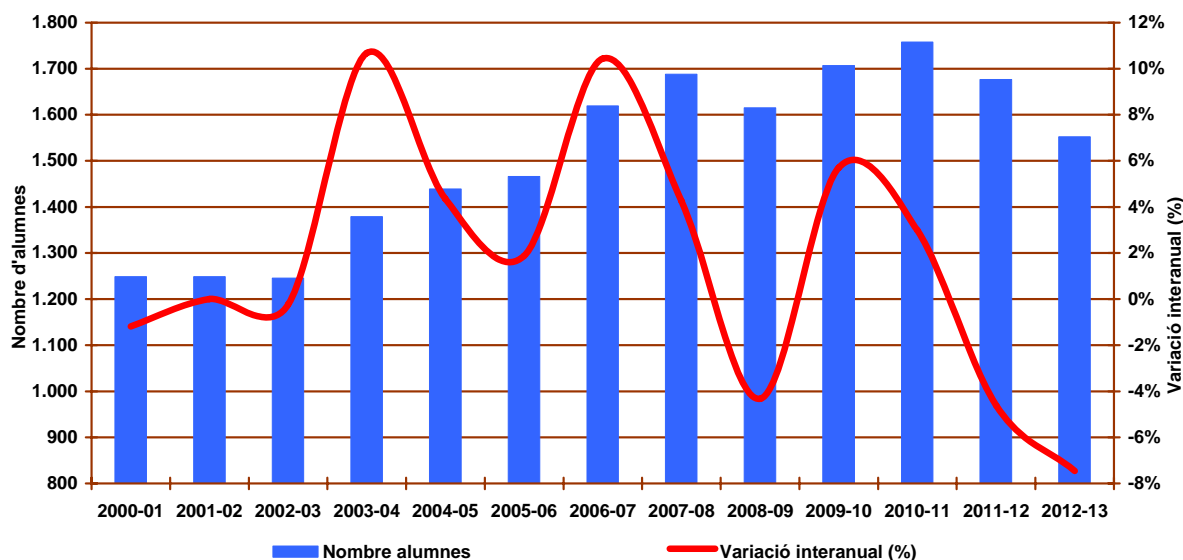
1. Educació infantil i primària

Educació infantil (edat de 0-3 anys).

Mataró

Curs	Nombre alumnes	Variació interanual (%)
1999-00	1.264	
2000-01	1.249	-1,19
2001-02	1.249	0,00
2002-03	1.246	-0,24
2003-04	1.379	10,67
2004-05	1.439	4,35
2005-06	1.466	1,88
2006-07	1.619	10,44
2007-08	1.688	4,26
2008-09	1.615	-4,32
2009-10	1.707	5,70
2010-11	1.758	2,99
2011-12	1.677	-4,61
2012-13	1.552	-7,45

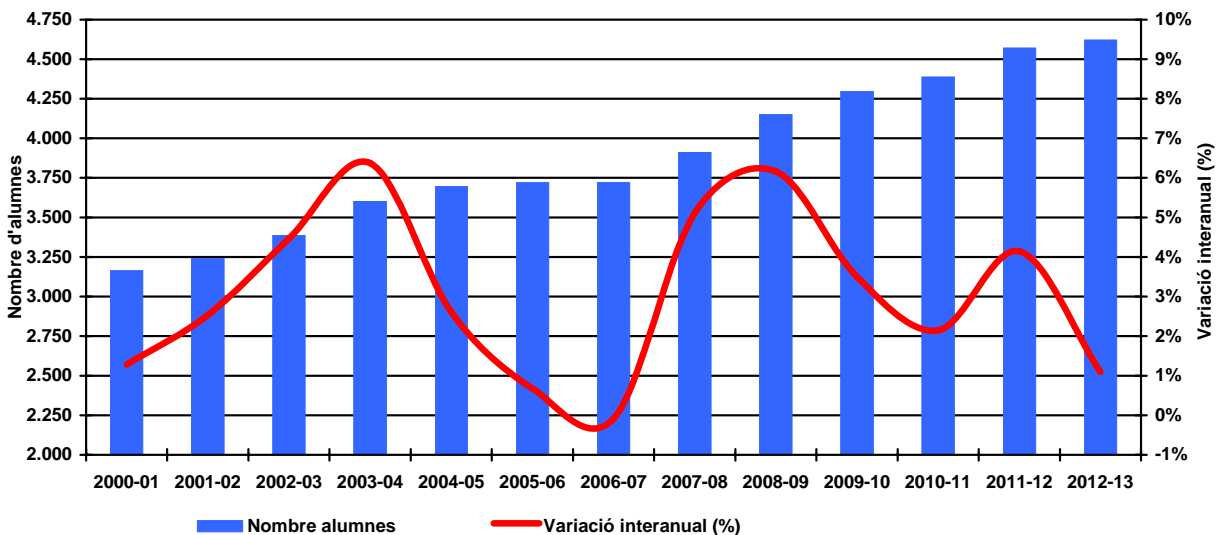
Evulsió del nombre d'alumnes matriculats en educació infantil (0-3 anys). Mataró. Curs 2000/01 - curs 2012/13



Educació infantil (edat de 3-6 anys). Mataró

	Nombre alumnes	Variació interanual (%)
1999-00	3.123	
2000-01	3.163	1,28
2001-02	3.243	2,53
2002-03	3.388	4,47
2003-04	3.604	6,38
2004-05	3.698	2,61
2005-06	3.723	0,68
2006-07	3.720	-0,08
2007-08	3.910	5,11
2008-09	4.151	6,16
2009-10	4.296	3,49
2010-11	4.388	2,14
2011-12	4.570	4,15
2012-13	4.620	1,09

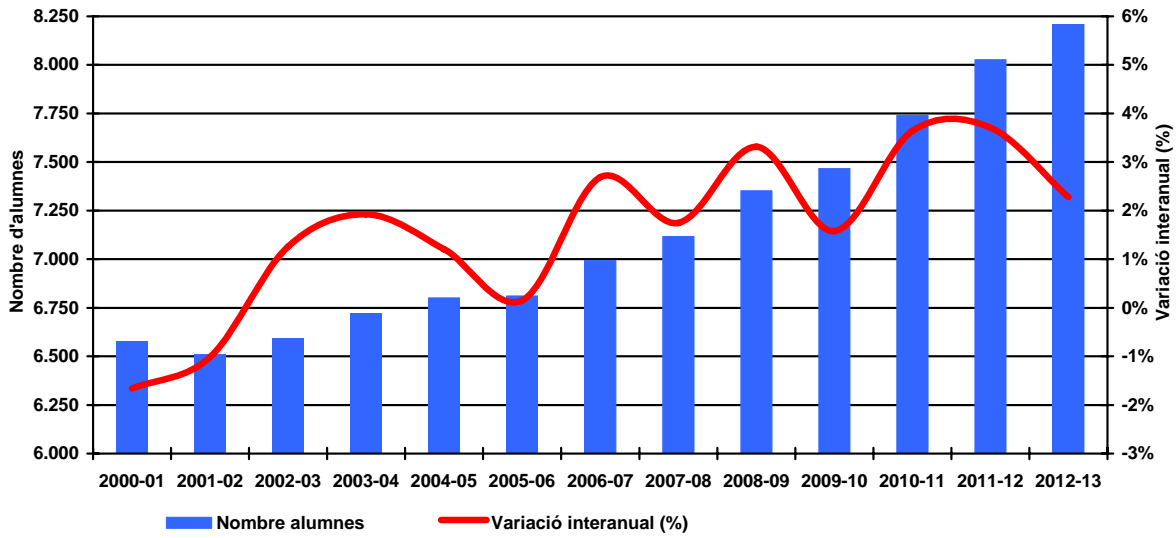
Evolució del nombre d'alumnes matriculats en educació infantil (3-6 anys). Mataró.
 Curs 2000/01 - curs 2012/13



Educació Primària (6-12 anys). Mataró

	Nombre alumnes	Variació interanual (%)
1999-00	6.689	
2000-01	6.578	-1,66
2001-02	6.511	-1,02
2002-03	6.593	1,26
2003-04	6.720	1,93
2004-05	6.801	1,21
2005-06	6.811	0,15
2006-07	6.994	2,69
2007-08	7.116	1,74
2008-09	7.352	3,32
2009-10	7.468	1,58
2010-11	7.740	3,64
2011-12	8.027	3,71
2012-13	8.210	2,28

Evolució del nombre d'alumnes matriculats en educació primària (6-12 anys). Mataró.
Curs 2000/01 - curs 2012/13



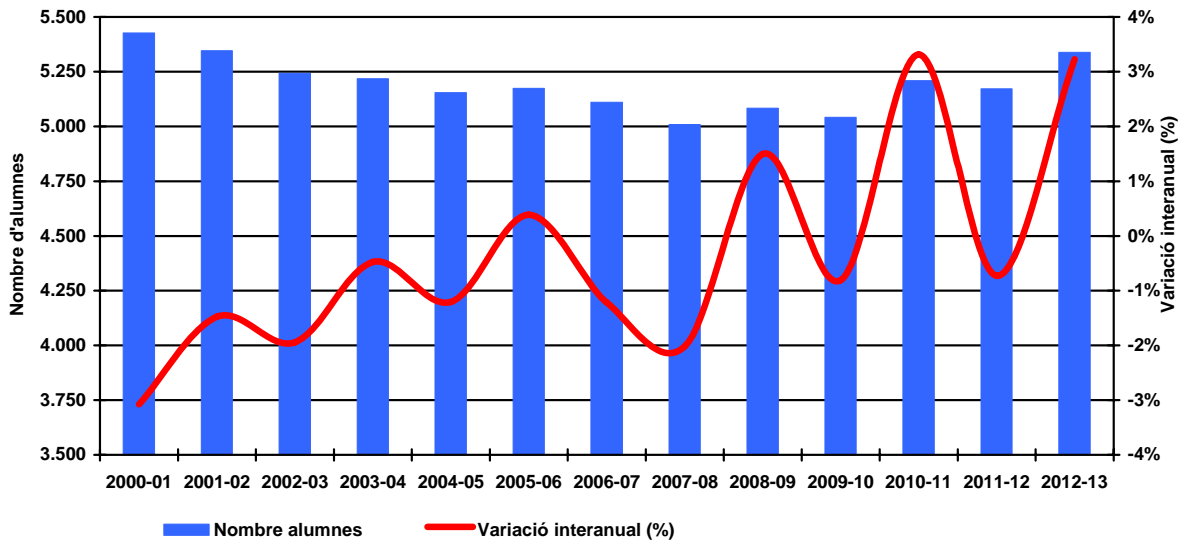
Font: elaboració a partir de dades del Departament d'Ensenyament.

2. Educació secundària obligatòria (ESO)

Educació Secundària obligatòria (Edat de 12-16 anys). Mataró

	Nombre alumnes	Variació interanual (%)
1999-00	5.598	
2000-01	5.426	-3,07
2001-02	5.346	-1,47
2002-03	5.242	-1,95
2003-04	5.217	-0,48
2004-05	5.154	-1,21
2005-06	5.174	0,39
2006-07	5.111	-1,22
2007-08	5.008	-2,02
2008-09	5.083	1,50
2009-10	5.042	-0,81
2010-11	5.209	3,31
2011-12	5.171	-0,73
2012-13	5.338	3,23

Evolució del nombre d'alumnes matriculats en ESO (12-16 anys). Mataró.
 Curs 2000/01 - curs 2012/13



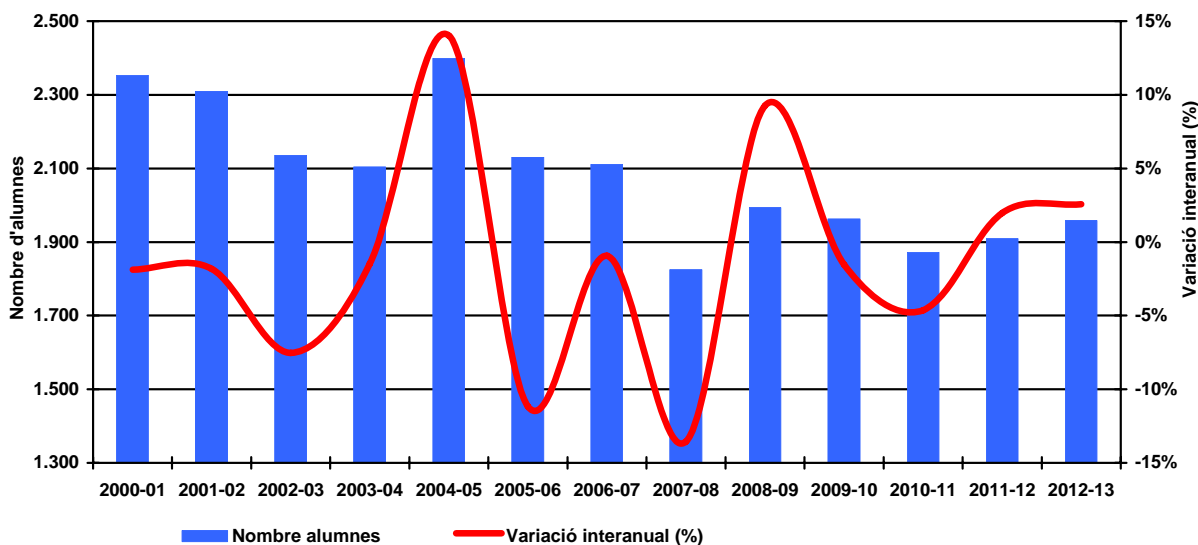
Font: elaboració a partir de dades del Departament d'Ensenyament

3. Educació secundària no obligatòria (Batxillerat)

Batxillerat (Edat de 16 a 18 anys).
 Mataró

	Nombre alumnes	Variació interanual (%)
1999-00	2.398	
2000-01	2.353	-1,88
2001-02	2.310	-1,83
2002-03	2.136	-7,53
2003-04	2.104	-1,50
2004-05	2.399	14,02
2005-06	2.131	-11,17
2006-07	2.111	-0,94
2007-08	1.825	-13,55
2008-09	1.994	9,26
2009-10	1.963	-1,55
2010-11	1.872	-4,64
2011-12	1.909	1,98
2012-13	1.958	2,57

Evolució del nombre d'alumnes matriculats en batxillerat (16-18 anys). Mataró.
 Curs 2000/01 - curs 2012/13



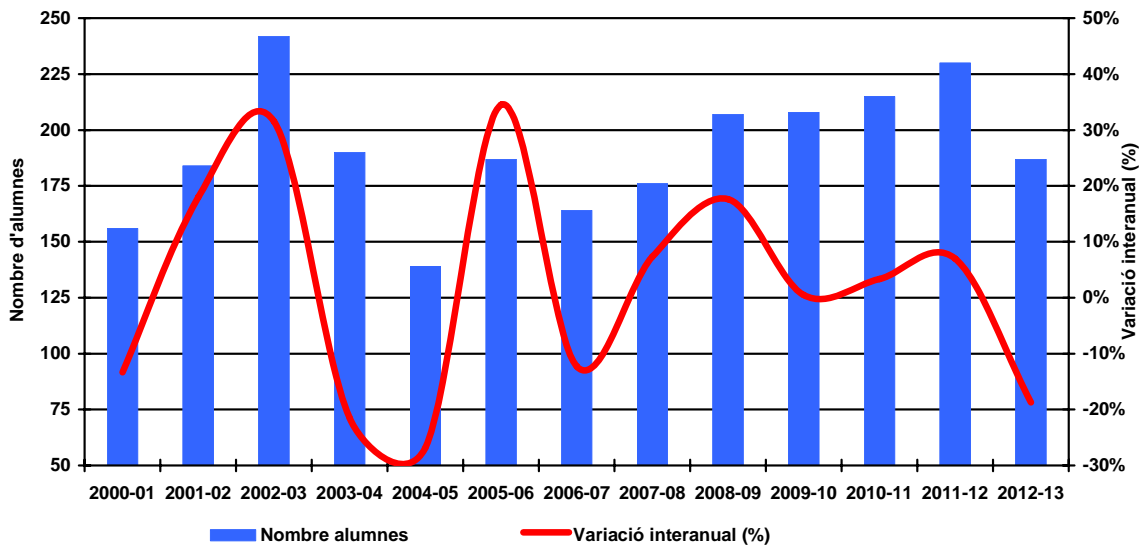
Font: elaboració a partir de dades del Departament d'Ensenyament

4. Programes de garantia social i PQPI

PGS i PQPI. Mataró

	Nombre alumnes	Variació interanual (%)
1999-00	180	
2000-01	156	-13,33
2001-02	184	17,95
2002-03	242	31,52
2003-04	190	-21,49
2004-05	139	-26,84
2005-06	187	34,53
2006-07	164	-12,30
2007-08	176	7,32
2008-09	207	17,61
2009-10	208	0,48
2010-11	215	3,37
2011-12	230	6,98
2012-13	187	-18,70

Evolució del nombre d'alumnes matriculats en PGS i PQPI. Mataró.
 Curs 2000/01- curs 2012-13



Font: elaboració a partir de dades del Departament d'Ensenyament

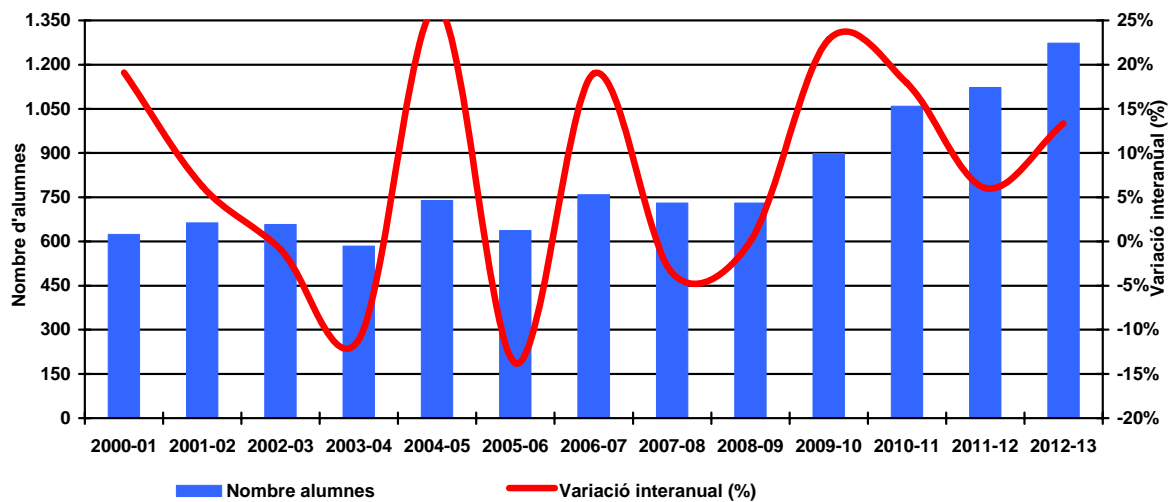
5. Formació professional. Cicles formatius de grau mig

Cicles formatius de grau mig.

Mataró

	Nombre alumnes	Variació interanual (%)
1999-00	524	
2000-01	624	19,08
2001-02	663	6,25
2002-03	657	-0,90
2003-04	584	-11,11
2004-05	739	26,54
2005-06	637	-13,80
2006-07	758	19,00
2007-08	731	-3,56
2008-09	731	0,00
2009-10	898	22,85
2010-11	1.059	17,93
2011-12	1.123	6,04
2012-13	1.273	13,36

Evolució del nombre d'alumnes matriculats en CFGM. Mataró.
 Curs 2000/01 - curs 2012/13



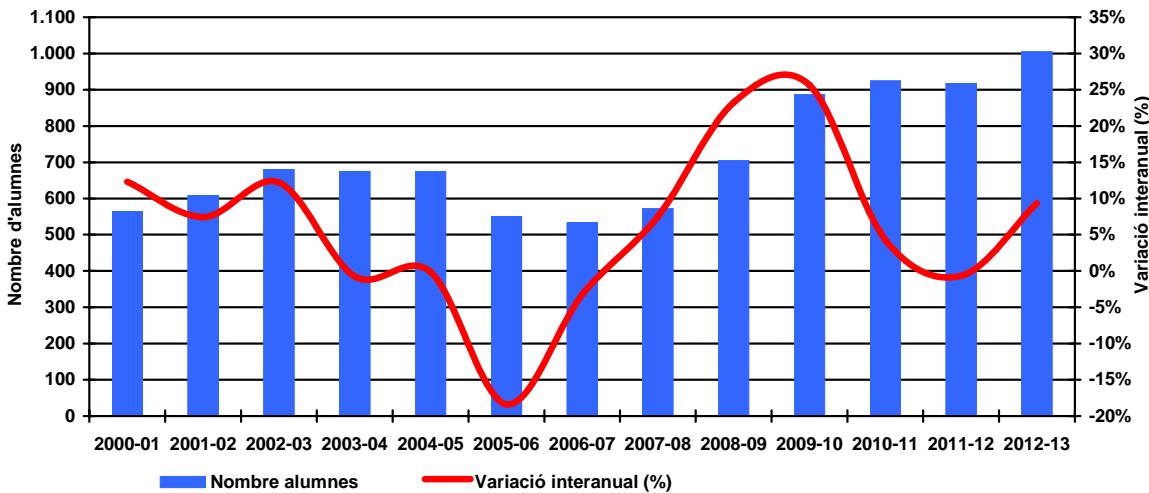
Font: elaboració a partir de dades del Departament d'Ensenyament

6. Formació professional. Cicles formatius de grau superior

Cicles formatius de grau superior.
 Mataró

	Nombre alumnes	Variació interanual (%)
1999-00	503	
2000-01	565	12,33
2001-02	607	7,43
2002-03	681	12,19
2003-04	676	-0,73
2004-05	675	-0,15
2005-06	551	-18,37
2006-07	533	-3,27
2007-08	573	7,50
2008-09	706	23,21
2009-10	887	25,64
2010-11	925	4,28
2011-12	919	-0,65
2012-13	1.005	9,36

Evolució del nombre d'alumnes matriculats en CFGS. Mataró.
 Curs 2000/01 - curs 2012/13



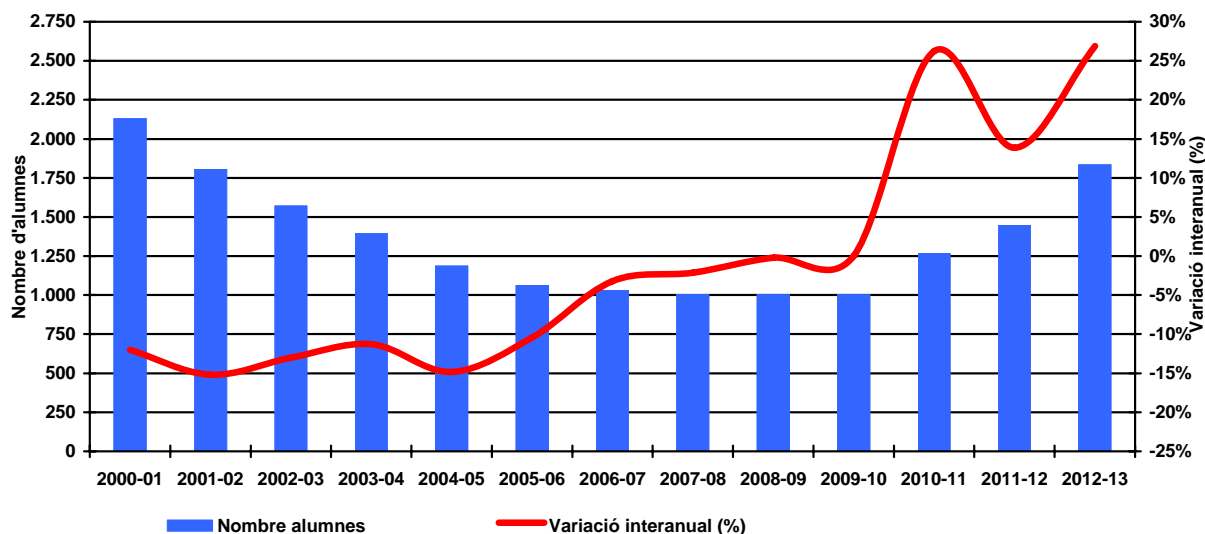
Font: elaboració a partir de dades del Departament d'Ensenyament

7. Estudis universitaris a Mataró

Escoles universitàries. Mataró

	Nombre alumnes	Variació interanual (%)
1999-00	2.422	
2000-01	2.131	-12,01
2001-02	1.807	-15,20
2002-03	1.572	-13,00
2003-04	1.395	-11,26
2004-05	1.188	-14,84
2005-06	1.064	-10,44
2006-07	1.030	-3,20
2007-08	1.008	-2,14
2008-09	1.006	-0,20
2009-10	1.006	0,00
2010-11	1.270	26,24
2011-12	1.446	13,86
2012-13	1.835	26,90

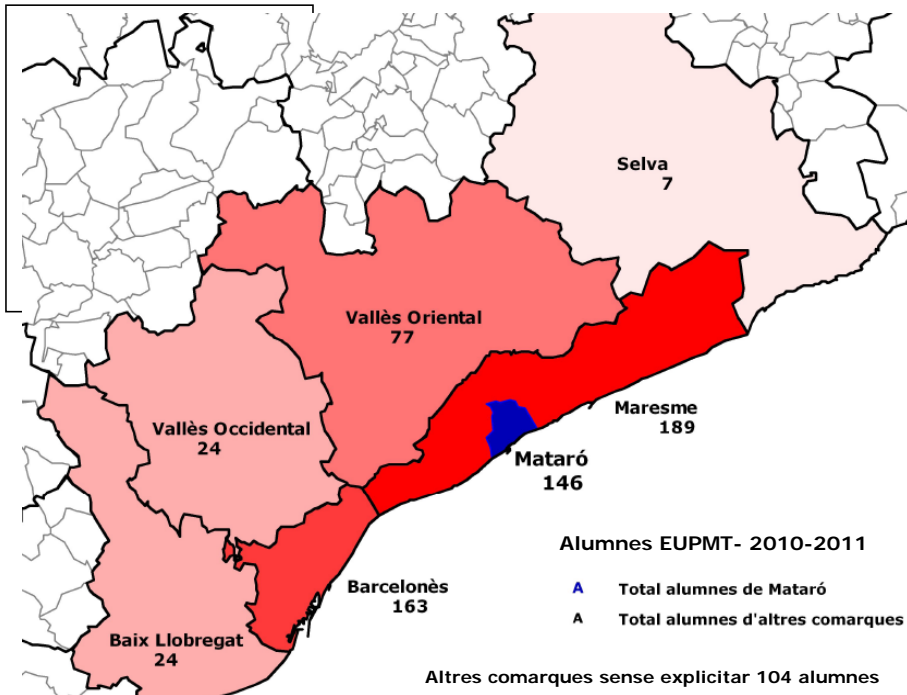
Evolució del nombre d'alumnes matriculats a les escoles universitàries. Mataró.
 Curs 2000/01 - curs 2012/13



Alumnes matriculats a les escoles universitàries.

	EUM ⁽¹⁾		ESCS ⁽²⁾		EUPMT ⁽³⁾	
	Alumnes	%	Alumnes	%	Alumnes	%
Curs 1999-2000	1.171	48,35			1.251	51,65
Curs 2000-2001	957	44,91			1.174	55,09
Curs 2001-2002	777	43,00			1.030	57,00
Curs 2002-2003	661	42,05			911	57,95
Curs 2003-2004	590	42,29			805	57,71
Curs 2004-2005	526	44,28			662	55,72
Curs 2005-2006	482	45,30			582	54,70
Curs 2006-2007	470	45,63			560	54,37
Curs 2007-2008	458	45,44			550	54,56
Curs 2008-2009	456	45,33			550	54,67
Curs 2009-2010	394	39,17			612	60,83
Curs 2010-2011	456	35,91	96	7,56	718	56,54
Curs 2011-2012	507	35,06	181	12,52	758	52,42
Curs 2012-2013	619	33,73	348	18,96	868	47,30

- (1) Escola Universitària del Maresme.
- (2) Escola Superior de Ciències de la Salut.
- (3) Escola Universitària Politècnica de Mataró.



Font: elaboració a partir de dades subministrades pels centres universitaris de Mataró

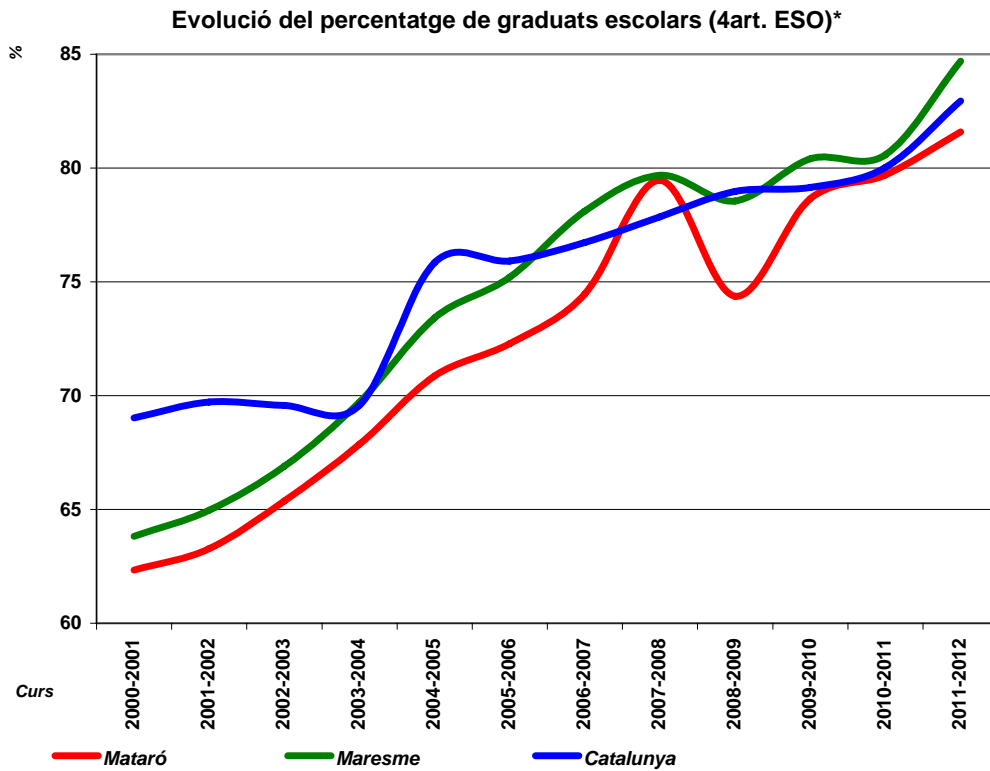
8. Aproximació al “fracàs escolar” a l'ESO

Evolució dels graduats i no graduats a 4rt d'ESO. Mataró. Curs 2000-01 - Curs 2011-12

	Matriculats	Avaluats	Graduats	Obtenen certificat	Repetidors	Abandonen	% no aproven
2000-01	1.468	1.387	915	302	170	81	37,67
2001-02	1.454	1.408	920	318	170	46	36,73
2002-03	1.435	1.388	938	305	145	47	34,63
2003-04	1.391	1.328	944	226	158	63	32,14
2004-05	1.184	1.150	839	165	146	34	29,14
2005-06	1.259	1.159	910	113	136	100	27,72
2006-07	1.171	1.116	872	141	103	55	25,53
2007-08	1.203	1.197	956	134	107	6	20,53
2008-09	1.264	1.219	940	137	142	45	25,63
2009-10	1.143	1.121	899	104	118	22	21,35
2010-11	1.221	1.195	973	105	117	26	20,31
2011-12	1.173	1.159	957	102	100	14	18,41

Evolució dels graduats i no graduats a 4rt d'ESO. Catalunya. Curs 2000-01 - Curs 2011-12

	Matriculats	Avaluats	Graduats	Obtenen certificat	Repetidors	Abandonen	% no aproven
2000-01	70.621	66.927	48.747	10.041	8.139	3.694	30,97
2001-02	67.953	64.736	47.375	9.471	7.890	3.217	30,28
2002-03	66.865	64.072	46.520	9.758	7.794	2.793	30,43
2003-04	67.120	63.923	46.706	8.346	8.871	3.197	30,41
2004-05	59.496	57.105	45.129	3.812	8.164	2.391	24,15
2005-06	59.776	58.399	45.375	6.677	6.347	1.377	24,09
2006-07	60.645	58.893	46.533	6.348	6.012	1.752	23,27
2007-08	63.415	61.870	49.373	9.844	2.654	1.545	22,14
2008-09	63.088	60.554	49.819	4.552	6.183	2.534	21,03
2009-10	63.793	61.756	50.488	4.807	6.461	2.037	20,86
2010-11	63.895	62.150	51.133	4.267	6.750	1.745	19,97
2011-12	65.215	63.704	54.093	3.938	5.673	1.511	17,05



* En el curs 2011-12, darrer curs del que es disposen dades d'avaluació, els alumnes que es graduen però els queda alguna àrea per superar representen el 17,87% a Mataró, el 13,01% al Maresme i el 10,51% a Catalunya.

Font: elaboració a partir de dades del Departament d'Ensenyament de la Generalitat de Catalunya.