



Ajuntament
de Mataró



DOSSIER D'ESPAIS



Centre Cívic Cerdanyola



Ajuntament
de Mataró



SERVEIS DEL CENTRE



Punt d'Informació



Oficina d'Atenció Ciutadana (OFIAC)

De dilluns a dijous de 9 a 15 h i divendres de 9 a 14 h



Ordinador per tràmits on-line

De dilluns a divendres de 9 a 21 h



Servei gratuït de Wi-Fi



Cessió de bústia per les entitats





Ajuntament
de Mataró



SERVEIS DEL CENTRE

SECCIÓ D'INFÀNCIA I FAMÍLIA

(Servei de Benestar Social)

PROGRAMA DE SUPORT A COMUNITATS DE VEÏNS DEL BARRI DE CERDANYOLA

TÈCNIC/A TERRITORIAL

Assessorament a les entitats del territori

REGIDOR DE BARRI

Cada dimarts amb cita prèvia



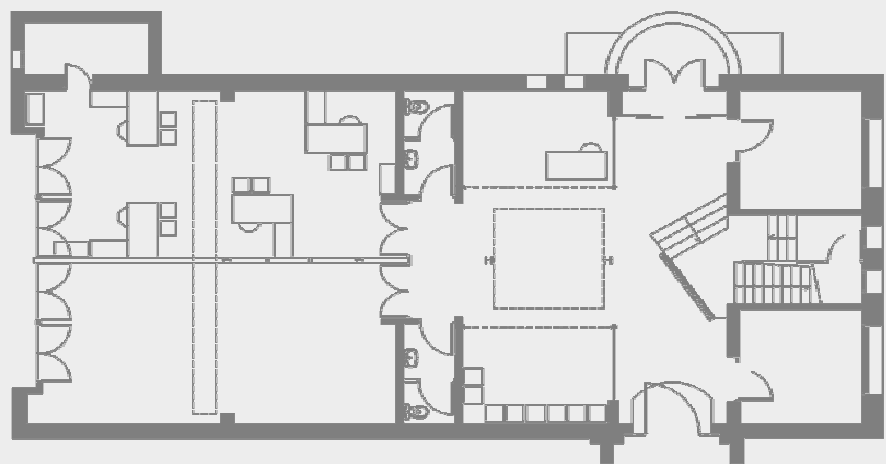


Ajuntament
de Mataró

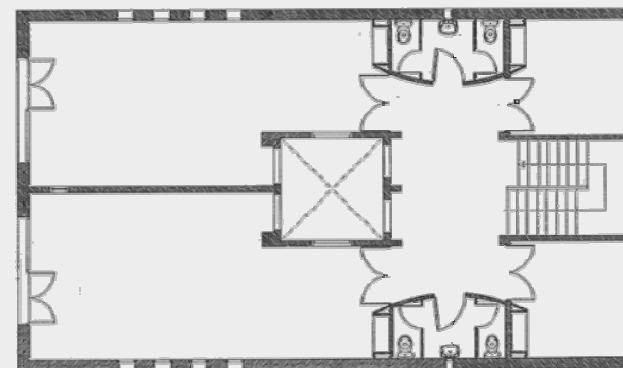


ESPAIS DISPONIBLES

Plànol Planta Baixa



Plànol Primera Planta



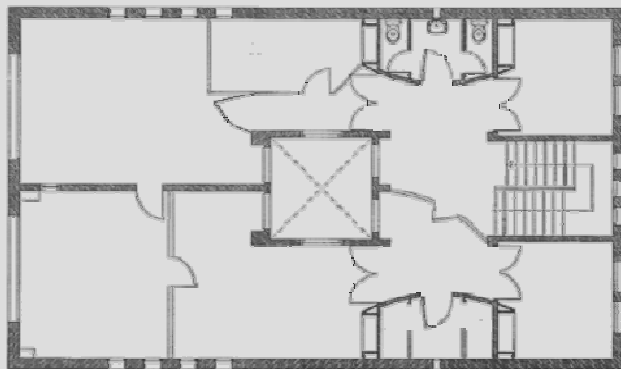


Ajuntament
de Mataró



ESPAIS DISPONIBLES

Plànol Segona Planta



Espai Jove



Espai Carrer València



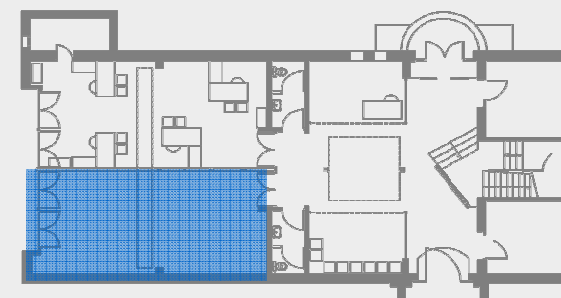


Ajuntament
de Mataró



SALA D'ACTES I EXPOSICIONS

Dimensions de la sala: 45,60m²



Mobiliari:

- 30 cadires
- 6 taules
- 1 projector
- 1 pantalla desplegable
- 1 pissarra
- 1 paperògraf
- 1 equip de so
- 1 reproductor DVD
- Guia per a exposicions



Ajuntament
de Mataró

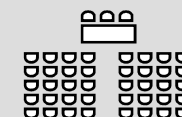


SALA D'ACTES I EXPOSICIONS

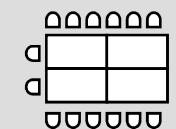


**Capacitat màxima:
38 persones**

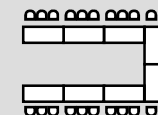
**Format auditori: 35
persones màxim**



**Format de treball:
25 persones màxim**



**Format en U:
19 persones màxim**





Ajuntament
de Mataró



SALA D'ACTES I EXPOSICIONS



**Exposició amb guia:
18 metres lineals i 32 ganxos
superiors**

2 plafons (150x120cm).

1 plafó informatiu (50x70cm).

1 plafó informatiu (60x90cm).

CENTRE CÍVIC Cerdanyola

**Visitable de 9 a 21.30 h en funció
de l'activitat de la Sala d'actes**





Ajuntament
de Mataró



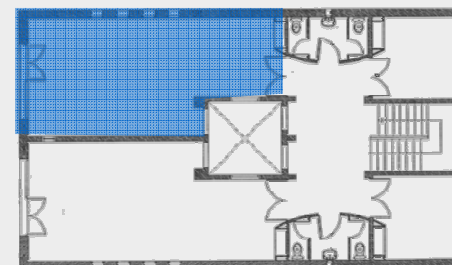
ESPAI 1

Dimensions de la sala: 43,19m²



Mobiliari:

- 25 cadires
- 7 taules
- 1 pissarra de guix
- 1 armari per Tv
- 1 armari





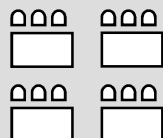
ESPAI 1

Capacitat màxima:

25 persones

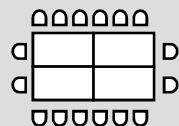
Format aula:

25 persones màxim



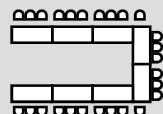
Format de treball:

25 persones màxim



Format en U:

19 persones màxim





Ajuntament
de Mataró



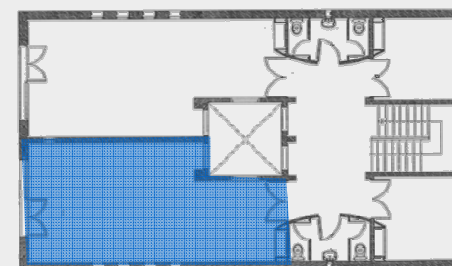
ESPAI 2

Dimensions de la sala: 43,19m²



Mobiliari:

- 25 cadires
- 7 taules
- 1 pissarra de guix
- 1 armari per Tv

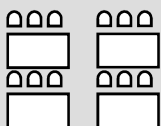




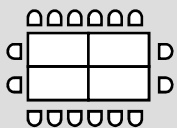
ESPAI 2

Capacitat màxima:
25 persones

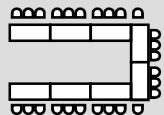
Format de treball:
25 persones màxim



Format de treball:
25 persones màxim



Format en U:
19 persones màxim





Ajuntament
de Mataró

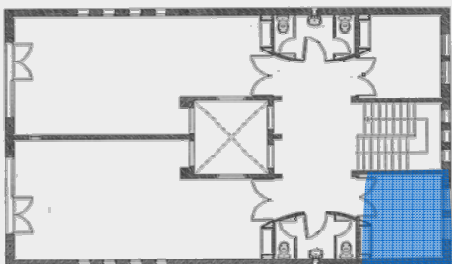


DESPATX 1

Mobiliari:

- 1 escriptori
- 3 cadires

Capacitat màxima:
3 persones



Dimensions: 11,22 m2





Ajuntament
de Mataró



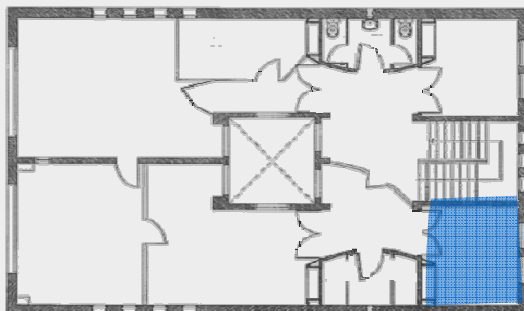
DESPATX 3

Mobiliari:

- 1 escriptori
- 3 cadires
- 1 pissarra de paret

Capacitat màxima:

3 persones



Dimensions: 11,22 m²





Ajuntament
de Mataró

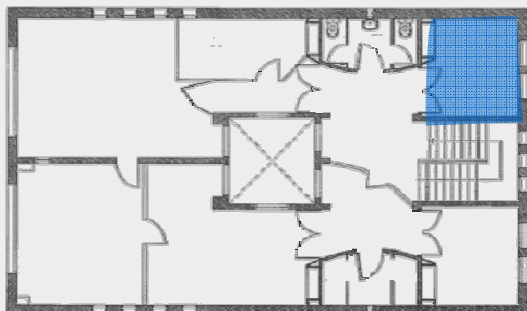


DESPATX 4

Mobiliari:

- 1 escriptori
- 3 cadires

Capacitat màxima:
3 persones



Dimensions: 11,22 m2





Ajuntament
de Mataró



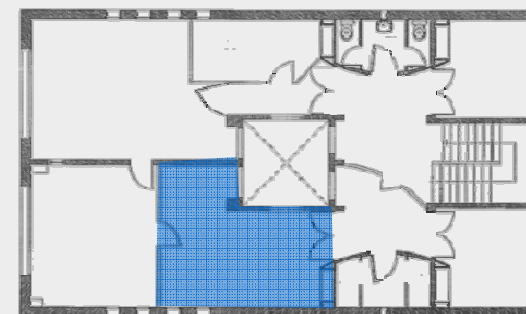
SALA DE REUNIONS

Dimensions de la sala: 18,99 m²



Mobiliari:

- **12 cadires**
- **2 taules**
- **1 taula rodona**
- **1 pissarra amb rodes**
- **1 pissarra de paret**





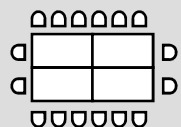
Ajuntament
de Mataró



SALA DE REUNIONS

Capacitat màxima:
12 persones

Format de treball:
12 persones màxim





**Ajuntament
de Mataró**



CASAL DE JOVES

Mobiliari:

- **2 taules Ferfor**
- **70 cadires**

**Capacitat màxima:
90 persones**

Dimensions de la sala: 105,42 m2





Ajuntament
de Mataró



ESPAI 4 - CARRER VALÈNCIA

**Dimensions de la
sala: 43,78 m²**

**Capacitat màxima:
30 persones**

Mobiliari:

- **6 taules Ferfor**
- **20 cadires**
- **1 pissarra amb rodes**





Ajuntament
de Mataró



MATERIALS DEL CENTRE



Per a utilitzar al centre (segons disponibilitat):

- **1 ordinador portàtil**
- **1 projector**
- **1 pantalla**