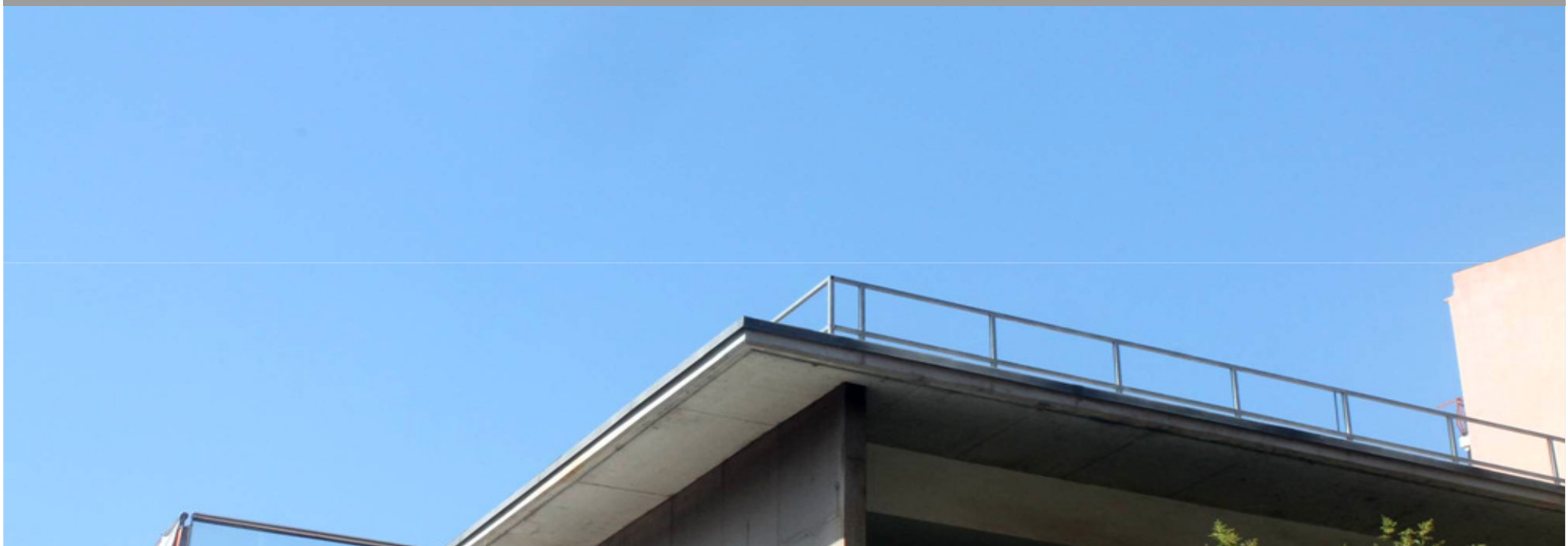




Ajuntament
de Mataró



DOSSIER D'ESPAIS



Centre Cívic Rocafonda



Ajuntament
de Mataró



DADES GENERALS DEL CENTRE



C. C. ROCAFONDA

C/ Poeta Punsola, 47
08304, Mataró

Telèfon: 93702 28 81



Horari del centre: de dilluns a divendres de 9 a 21.45 h.

Mataró Bus: parada Rafael Estrany (L3 i L6)



Ajuntament
de Mataró



SERVEIS DEL CENTRE



Punt d'Informació



Oficina d'Atenció Ciutadana (OFIAC)

De dilluns a dijous de 9 a 15 h i divendres de 9 a 14 h



Ordinador per tràmits on-line

De dilluns a divendres de 9 a 15 h



Servei Gratuït de Wi-fi



Punt Xarxa

De dilluns a divendres de 9 a 15 h



Cessió de bústia per les entitats





Ajuntament
de Mataró



SERVEIS DEL CENTRE

SECCIÓ INFÀNCIA I FAMÍLIA

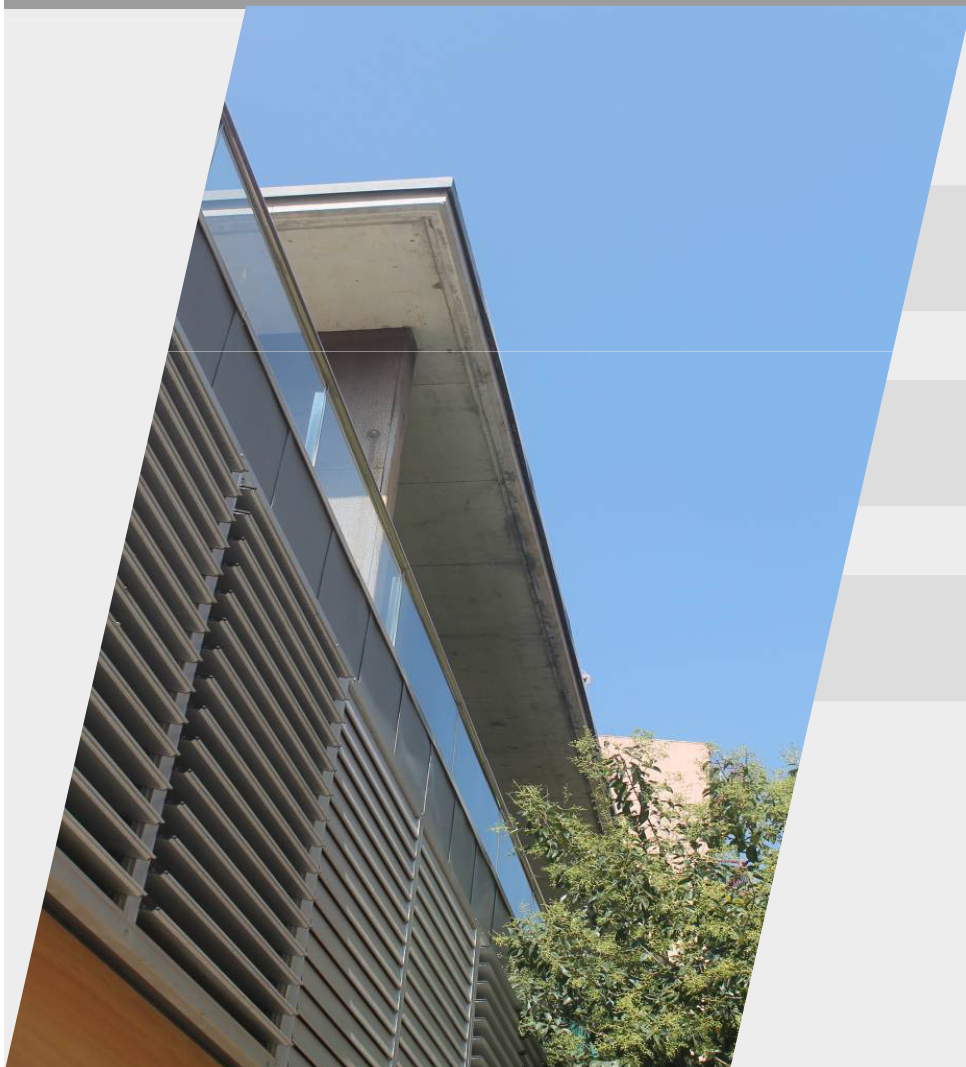
Servei de Benestar Social

TÈCNICA TERRITORIAL

Assessorament a les entitats del territori

REGIDOR DE BARRI

Cada dimecres amb cita prèvia



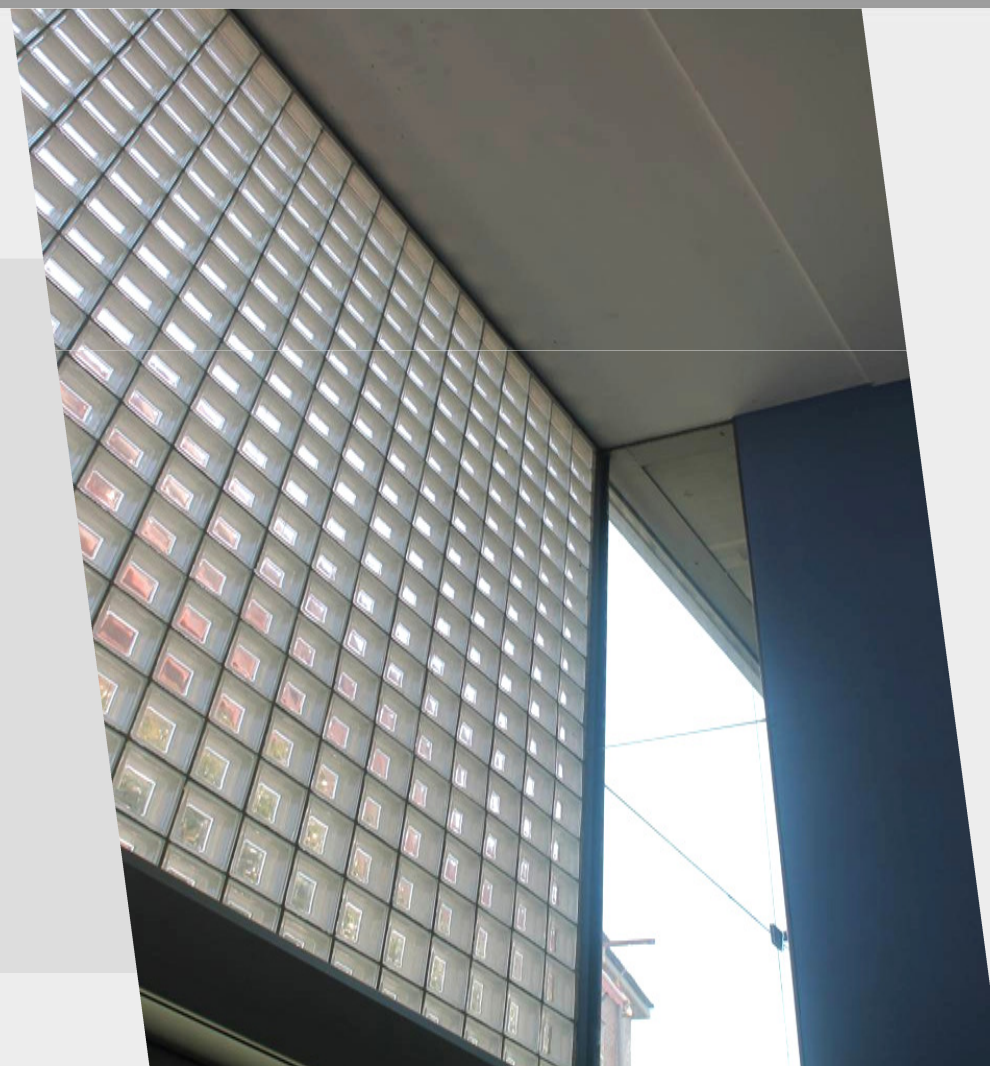
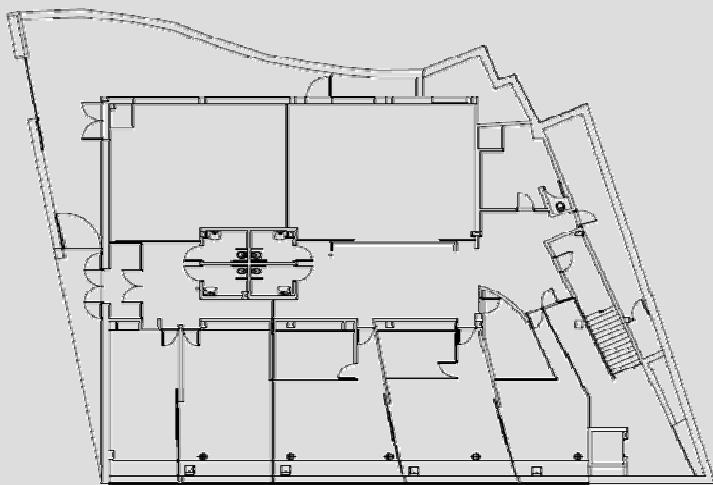


Ajuntament
de Mataró



ESP AIS DISPONIBLES

Plànol planta baixa



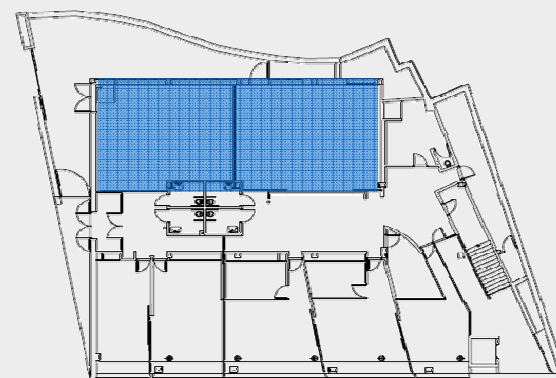


Ajuntament
de Mataró



SALA D'ACTES 1

Dimensions de la sala: 143,75m²



Mobiliari:

- 40 cadires
- 3 taules
- 6 taules petites quadrades
- 1 projector
- 1 pantalla desplegable
- 1 equip de so
- 1 lector de DVD
- 1 pissarra



Ajuntament
de Mataró



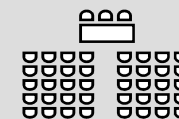
SALA D'ACTES 1



Capacitat màxima: 120 persones

Format auditori: 120 persones, (amb escenari muntat, 80 persones)

Altres formats opcionals de cadires i taules segons necessitats





Ajuntament
de Mataró



SALA D'ACTES 1



Divisible en 2 sales



Ajuntament
de Mataró



ESPAI EXPOSITIU SALA ACTES (COMPARTIT)



**Exposició amb guia:
17 metres lineals i 43
ganxos**

4 plafons (150x120cm)

**2 plafons informatius
(60x90cm)**

**2 plafons informatius
(50x70cm)**

CENTRE CÍVIC ROCAFONDA

**Visitable de 9 a 21.30 h en funció
de l'activitat a la Sala d'actes**





Ajuntament
de Mataró



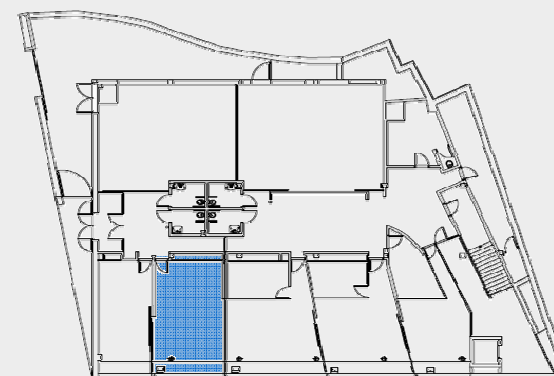
ESPAI 1

Dimensions de la sala: 39,80m²



Mobiliari:

- **21** cadires de plàstic
- **5** taules
- **1** taula petita
- **1** pissarra amb rodes
- **Armaris de fusta**
- **1** armari metàl·lic
- **1** pica





Ajuntament
de Mataró



ESPAI 1

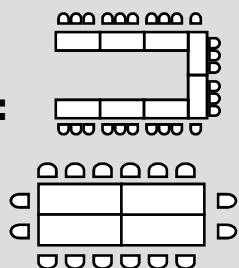




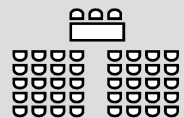
ESPAI 1

Capacitat màxima:
27 persones

Format de treball o U:
19 persones màxim



Format auditori:
27 persones màxim



**Format sense mobiliari: 10
persones (en funció de
l'activitat)**



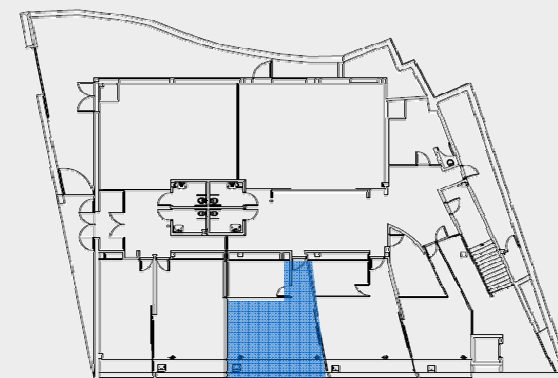


Ajuntament
de Mataró



ESPAI 2

Dimensions de la sala: 37,35m²



Mobiliari:

- **20 cadires de fusta**
- **4 taules**
- **1 pissarra**
- **2 mobles prestatgeria**
- **1 armari**



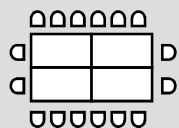
Ajuntament
de Mataró



ESPAI 2

**Capacitat màxima:
20 persones**

**Format de treball:
16 persones màxim**





Ajuntament
de Mataró

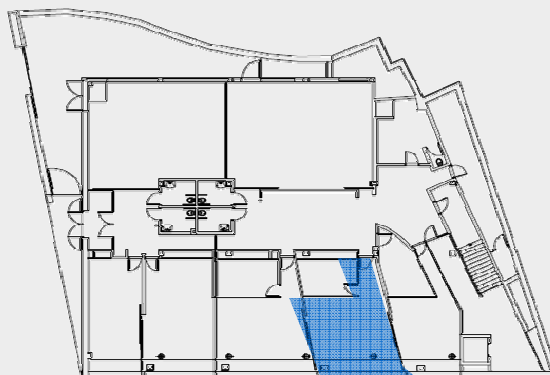


ESPAI 3

**Dimensions de la sala:
35,45m²**

Mobiliari:

- 20 cadires de fusta
- 4 taules
- 1 pissarra amb rodes
- Guixetes de fusta
- 1 moble prestatgeria
- 1 pica





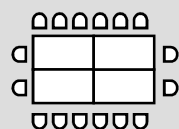
Ajuntament
de Mataró



ESPAI 3

**Capacitat màxima:
20 persones**

**Format de treball:
16 persones màxim**





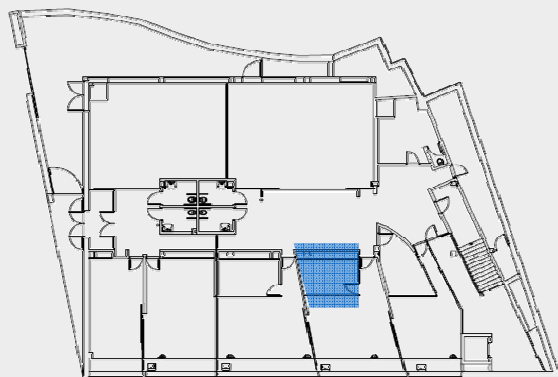
Ajuntament
de Mataró



DESPATX 3

Mobiliari:

- 1 taula de despatx
- 3 cadires de fusta
- Armaris de fusta





Ajuntament
de Mataró



DESPATX 3



**Capacitat màxima:
4 persones**

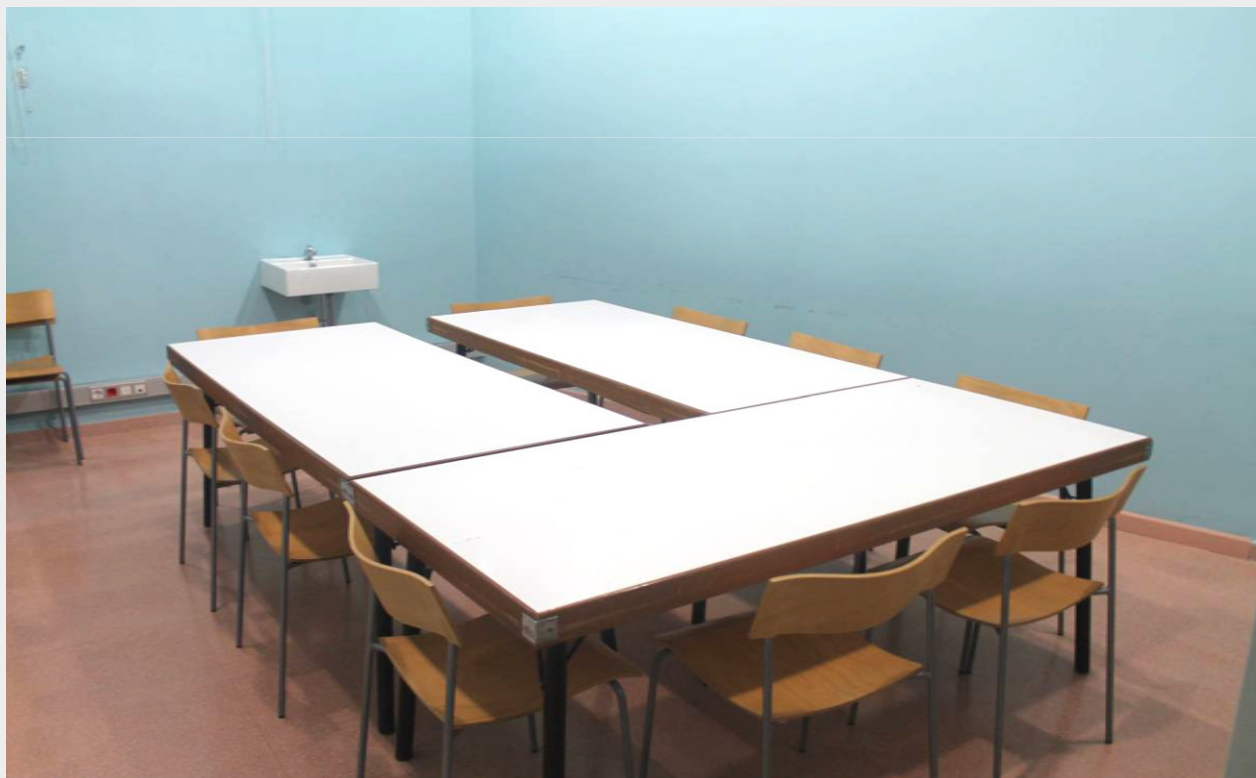


Ajuntament
de Mataró



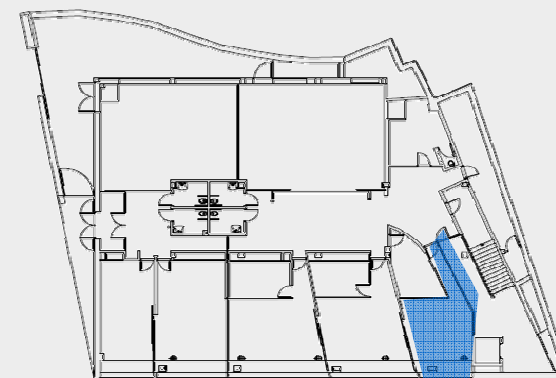
ESPAI 4

Dimensions de la sala: 27,24m²



Mobiliari:

- 12 cadires de fusta
- 3 taules
- 1 pissarra amb rodes
- 1 armari
- 1 pica





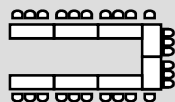
Ajuntament
de Mataró



ESPAI 4

**Capacitat màxima:
12 persones**

**Format taules en U:
10 persones màxim**





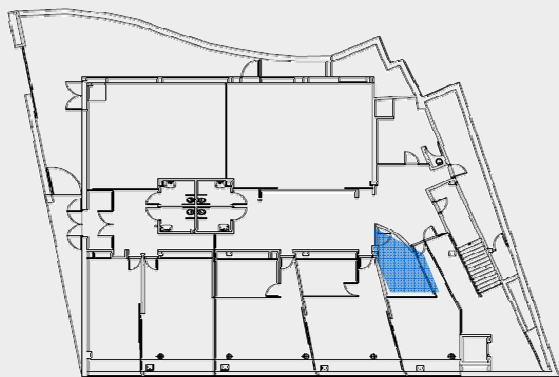
Ajuntament
de Mataró



DESPATX 4

Mobiliari:

- 1 taula de despatx
- 1 cadira de despatx
- 2 cadires de fusta
- 4 armaris metàl·lics

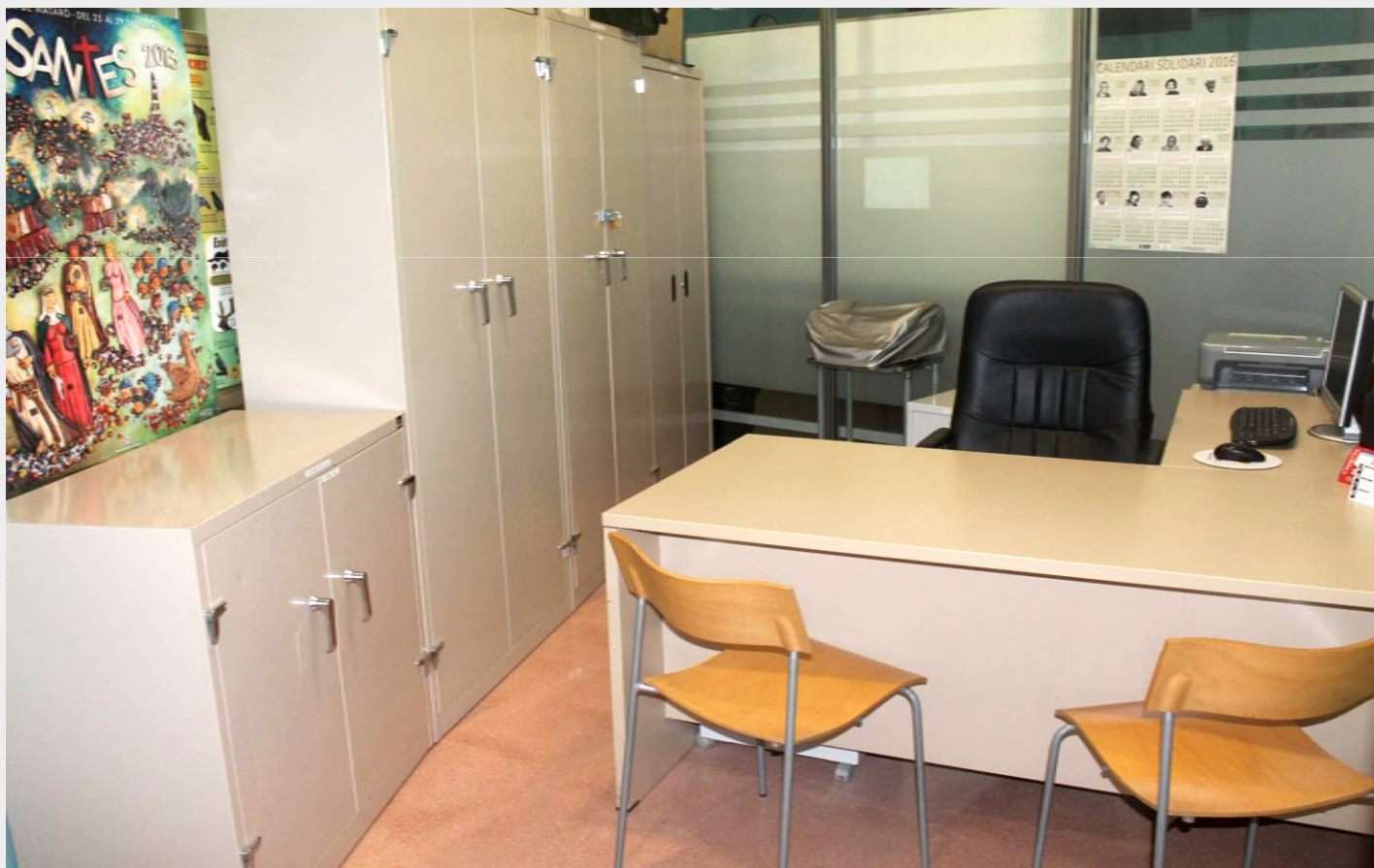




Ajuntament
de Mataró



DESPATX 4



**Capacitat màxima:
3 persones**



Ajuntament
de Mataró



MATERIALS DEL CENTRE



Per a utilitzar al centre (segons disponibilitat):

- **2 micròfons de sobretaula**
- **1 micròfon inalàmbric**
- **47 cadires plegables de metàl·liques**
- **20 cadires plegables de fusta**
- **1 ordinador portàtil**
- **1 projector**

Per a cedir a les entitats (segons disponibilitat):

- **4 taules de resina**