



Ajuntament  
de Mataró

# LIQUIDACIÓ PRESSUPOST 2011

Abril 2012



## Romanent de Tresoreria a 31/12 (Aj i OA)

	<b>Resultat Pressupostari 2011</b>	<b>Romanent de Tresoreria a 31/12 2011</b>
<b>Ajuntament</b>	-873.544,25	-12.090.929,68
<b>IMPEM</b>	131.458,90	12.907,84
<b>IMAC</b>	232.407,03	133.076,77
<b>IE</b>	-3.052,14	-5.331,65
<b>IME</b>	372.414,51	364.245,39
<b>TOTAL</b>	<b>-140.315,95 €</b>	<b>-11.586.031,33 €</b>



## Romanent de Tresoreria a 31/12. Ajuntament

### Pressupost 2011

Manca execució d'ingressos

-4 M €

ICIO

Taxes i altres ingressos

Subvencions i transferències

Contenció en les despeses corrents

+ 2 M €

Despeses de personal (productivitat i pla carrera)

Béns corrents i serveis i transferències

Altres

-10 M €

Baixes d'ingressos d'exercicis tancats

Variació provisió insolvències



## Liquidació ingressos 2011. Ajuntament

### Ingressos

	Pressupost 2011 (final)	Drets rec.	% execució	Saldo
Cap. I Impostos directes	38.928.717,28	37.907.881,08	97,38%	-1.020.836,20
Cap. II Impostos indirectes	4.170.706,67	3.255.815,72	78,06%	-914.890,95
Cap. III Taxes i altres ingressos	21.426.140,21	19.714.791,00	92,01%	-1.711.349,21
Cap. IV Transferències corrents	38.716.248,84	38.010.299,48	98,18%	-705.949,36
Cap. V Ingressos patrimonials	3.000.696,84	3.342.646,80	111,40%	341.949,96
<b>Subtotal ingressos ordinaris</b>	<b>106.242.509,84</b>	<b>102.231.434,08</b>	<b>96,22%</b>	<b>-4.011.075,76</b>
Cap. VI Alienació d'inversions	0,00	0,00		0,00
Cap. VII Transferències capital	10.468.658,51	7.551.981,02	72,14%	-2.916.677,49
Cap. VIII Actius financers	17.043.414,64	285.229,94	1,67%	-16.758.184,70
Cap. IX Passius financers	1.044.000,00	0,00	0,00%	-1.044.000,00
<b>Subtotal ingressos capital</b>	<b>28.556.073,15</b>	<b>7.837.210,96</b>	<b>27,44%</b>	<b>-20.718.862,19</b>
<b>Total ingressos</b>	<b>134.798.582,99</b>	<b>110.068.645,04</b>	<b>81,65%</b>	<b>-24.729.937,95</b>



Manca execució d'ingressos

-4 M €

	PRESSUPOST FINAL	DR NETS 2011	Dif. Saldo Pressup	% execució pressup.	DR NETS 2010	
<b>Capítol I</b>	IBI	22.722.433,13 €	22.739.658,70 €	17.225,57 €	100,08%	21.589.730,88 €
	Impost s/vehicles	6.514.910,25 €	6.243.696,75 €	- 271.213,50 €	95,84%	6.264.655,74 €
	IIVTNU (plusvàlues)	3.556.468,15 €	3.256.264,21 €	- 300.203,94 €	91,56%	2.194.130,52 €
	IAE	4.207.068,91 €	3.693.655,59 €	- 513.413,32 €	87,80%	4.624.473,31 €
<b>Total Cap.I</b>	<b>38.928.717,28 €</b>	<b>37.907.881,08 €</b>	<b>- 1.020.836,20 €</b>	<b>97,38%</b>	<b>36.715.591,72 €</b>	
<b>Capítol II</b>	ICIO	1.906.896,67 €	981.912,68 €	- 924.983,99 €	51,49%	713.567,30 €
	<b>Total Cap.II</b>	<b>4.170.706,67 €</b>	<b>3.255.815,72 €</b>	<b>- 914.890,95 €</b>	<b>78,06%</b>	<b>2.774.297,42 €</b>



Manca execució d'ingressos

-4 M €

Capítol III

	PRESSUPOST FINAL	DR NETS 2011	Dif. Saldo Pressup	% execució pressup.	DR NETS 2010
Brossa Domiciliària	5.371.662,46 €	5.339.944,63 €	- 31.717,83 €	99,41%	5.183.002,47 €
Brossa comercial	2.251.679,88 €	2.061.641,19 €	- 190.038,69 €	91,56%	1.971.398,48 €
Grua	938.832,60 €	749.822,22 €	- 189.010,38 €	79,87%	833.882,36 €
Llic.urbanístiques	167.092,99 €	227.814,76 €	60.721,77 €	136,34%	165.256,63 €
Llic. Activitats	418.867,55 €	386.385,39 €	- 32.482,16 €	92,25%	371.041,18 €
T.Ocupació sòl i subsol	2.191.830,28 €	1.801.974,43 €	- 389.855,85 €	82,21%	1.733.458,86 €
T.Ocupació Via Publica	338.753,89 €	272.547,86 €	- 66.206,03 €	80,46%	286.483,03 €
Multes trànsit	5.216.107,33 €	4.595.508,38 €	- 620.598,95 €	88,10%	5.617.702,12 €
Altres sancions	692.356,13 €	384.584,93 €	- 307.771,20 €	55,55%	532.636,36 €
Resta taxes	1.172.804,64 €	1.050.761,52 €	- 122.043,12 €	89,59%	1.069.735,24 €
Resta preus públics	36.516,56 €	42.140,88 €	5.624,32 €	115,40%	25.178,72 €
Ingressos per vendes	844.180,17 €	1.229.052,58 €	384.872,41 €	145,59%	1.121.827,94 €
Altres ingressos	1.785.455,73 €	1.565.214,23 €	- 220.241,50 €	87,66%	2.127.498,99 €
<b>Total Cap.III</b>	<b>21.426.140,21 €</b>	<b>19.717.393,00 €</b>	<b>- 1.708.747,21 €</b>	<b>92,02%</b>	<b>21.039.102,38 €</b>



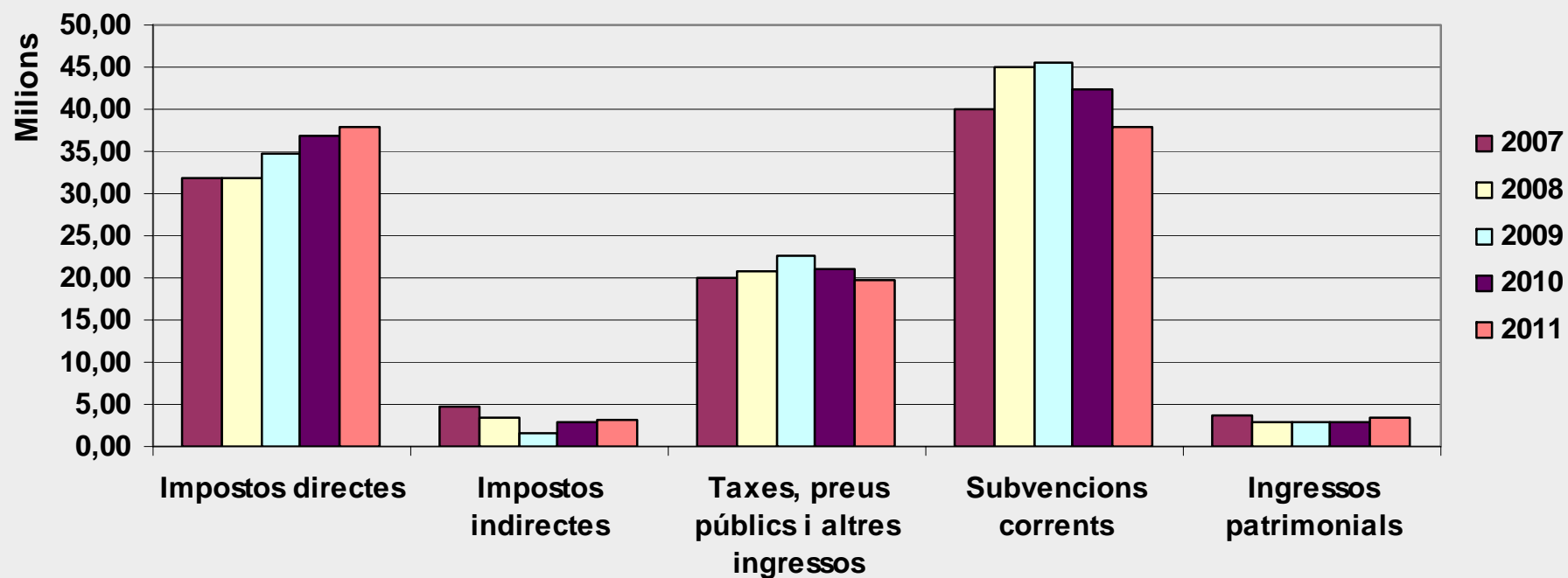
Manca execució d'ingressos

-4 M €

	PRESSUPOST FINAL	DR NETS 2011	Dif. Saldo Pressup	% execució pressup.	DR NETS 2010	
<b>Capitol IV</b>	PIE (Total)	25.221.440,00 €	25.231.532,64 €	10.092,64 €	100,04%	23.223.529,24 €
	IBI Autopistes	656.092,67 €	652.830,06 €	- 3.262,61 €	99,50%	1.678.173,51 €
	FCLC	886.524,36 €	689.146,02 €	- 197.378,34 €	77,74%	886.524,36 €
	Subv Transport urbà	852.980,39 €	530.937,62 €	- 322.042,77 €	62,24%	843.006,72 €
<b>Total Cap.IV</b>	<b>38.716.248,84 €</b>	<b>38.010.299,48 €</b>	<b>- 705.949,36 €</b>	<b>98,18%</b>	<b>42.492.063,25 €</b>	
<b>Capitol V</b>	<b>Total Cap.V</b>	<b>3.000.696,84 €</b>	<b>3.342.646,80 €</b>	<b>341.949,96 €</b>	<b>111,40%</b>	<b>2.890.316,03 €</b>



## Evolució liquidació ingressos 2007-2011







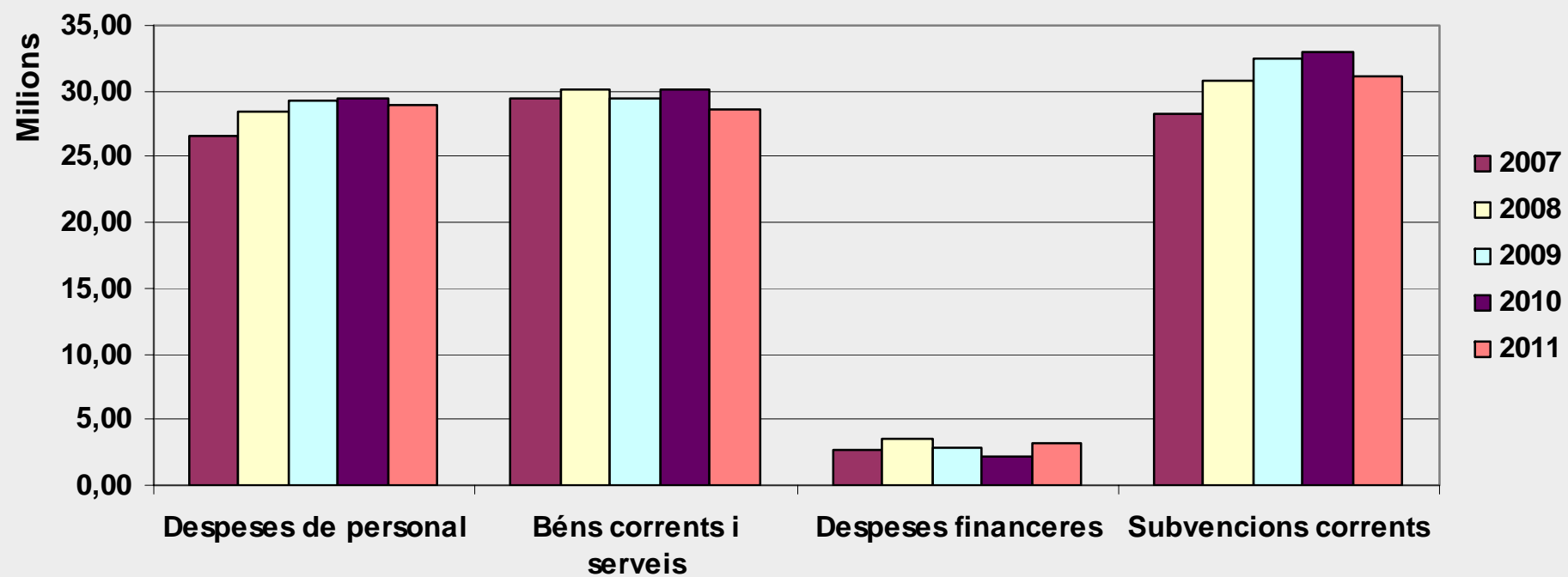
## Liquidació despeses 2011. Ajuntament

### Despeses

	Pressupost 2011 (final)	Oblig. rec.	% execució	Romanent
Cap. I Despeses personal	29.400.363,66	28.882.511,51	98,24%	517.852,15
Cap. II Despeses béns i serveis	29.384.668,56	28.687.667,83	97,63%	697.000,73
Cap. III Despeses financeres	3.291.204,13	3.271.921,82	99,41%	19.282,31
Cap. IV Transferències corrents	31.735.021,89	31.156.611,18	98,18%	578.410,71
<b>Subtotal despeses ordinàries</b>	<b>93.811.258,24</b>	<b>91.998.712,34</b>	<b>98,07%</b>	<b>1.812.545,90</b>
Cap. VI Inversions reals	20.232.617,98	13.202.350,41	65,25%	7.030.267,57
Cap. VII Transferències capital	6.794.993,38	4.741.429,30	69,78%	2.053.564,08
Cap. VIII Actius financers	1.865.936,92	1.802.827,96	96,62%	63.108,96
Cap. IX Passius financers	12.093.776,47	10.723.512,69	88,67%	1.370.263,78
<b>Subtotal despeses capital</b>	<b>40.987.324,75</b>	<b>30.470.120,36</b>	<b>74,34%</b>	<b>10.517.204,39</b>
<b>Total despeses</b>	<b>134.798.582,99</b>	<b>122.468.832,70</b>	<b>90,85%</b>	<b>12.329.750,29</b>



## Evolució liquidació despeses 2007-2011





## Romanent de Tresoreria a 31/12. Organismes Autònoms

### IME

L'IME té un romanent de tresoreria positiu degut a què en el pressupost 2011 no es va contemplar l'aplicació de la reducció salarial a Biada, Escoles d'Adults i PQPI. Bàsicament, l'import del romanent prové del concepte assenyalat en Biada, ja que a la resta, l'estalvi salarial ha estat absorbit per un dèficit en els ingressos. Pel que fa a la davallada dels ingressos provinents de les subvencions, s'han compensat amb un ajust en l'execució de les despeses.

### IMAC

El romanent prové de la no execució de despeses. Les despeses presenten un estalvi elevat procedent bàsicament de les despeses de personal (no cobriment de baixes i la plaça de director) i les despeses en béns, serveis i transferències corrents (estalvis en treballs realitzats per altres empreses i professionals i la no realització del conveni Trànsit i festival Shakespeare). Pel que fa als ingressos, s'ha rebut menys del previst de subvencions de la Generalitat i també de les aportacions d'empreses.

### IE

El romanent s'ha ajustat tot i que hi ha manca d'execució en els ingressos però també en la despesa. Els ingressos de l'IE són inferiors als previstos degut principalment a la disminució en les aportacions d'empreses i a la davallada dels abonats de la piscina. El romanent de despeses prové d'una baixa no coberta i altres estalvis.

### IMPEM

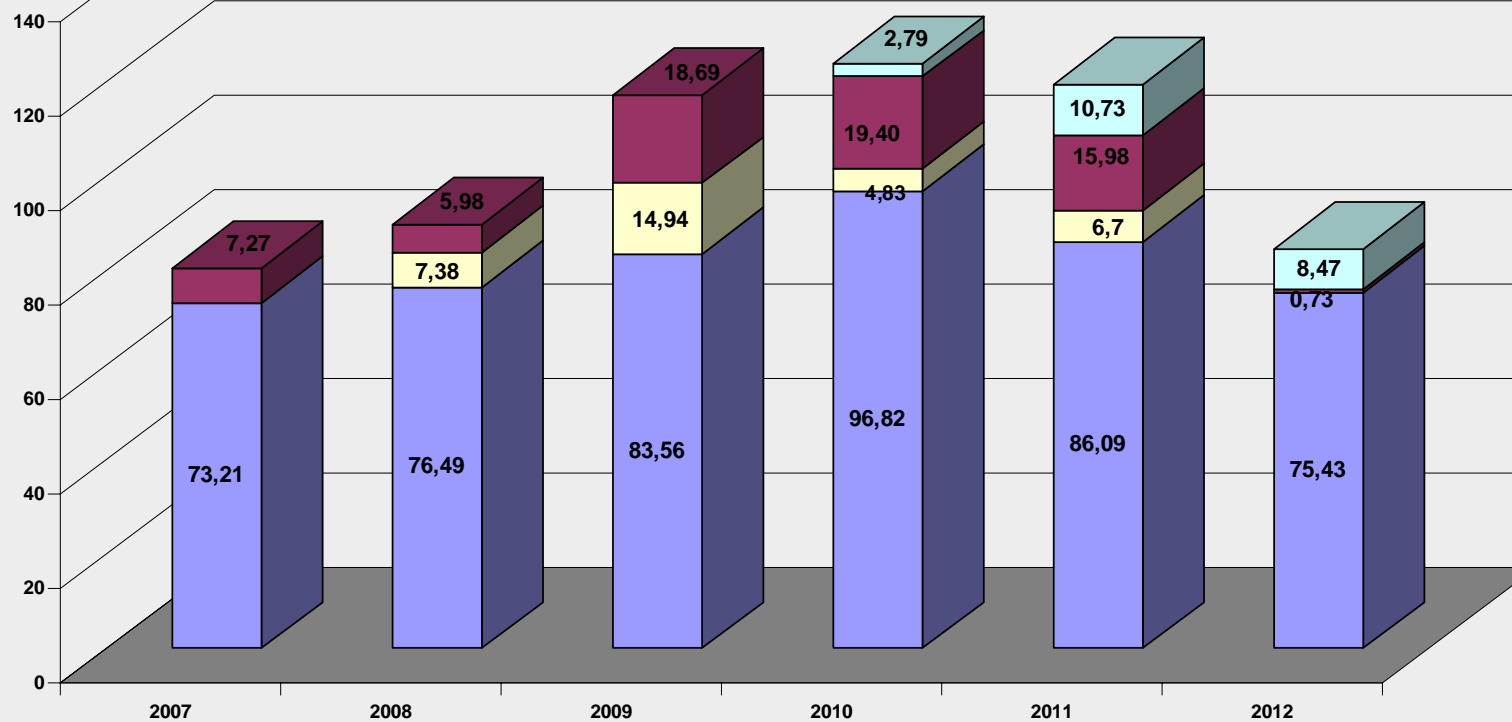
La liquidació presenta un romanent positiu que prové del resultat de l'exercici amb estalvi dels capítols 1 i 2.



## Composició endeutament Ajuntament amb avals. 2007-2012

### Evolució endeutament Ajuntament amb avals a 31/12

Milions



■ End. llarg

■ End. curt

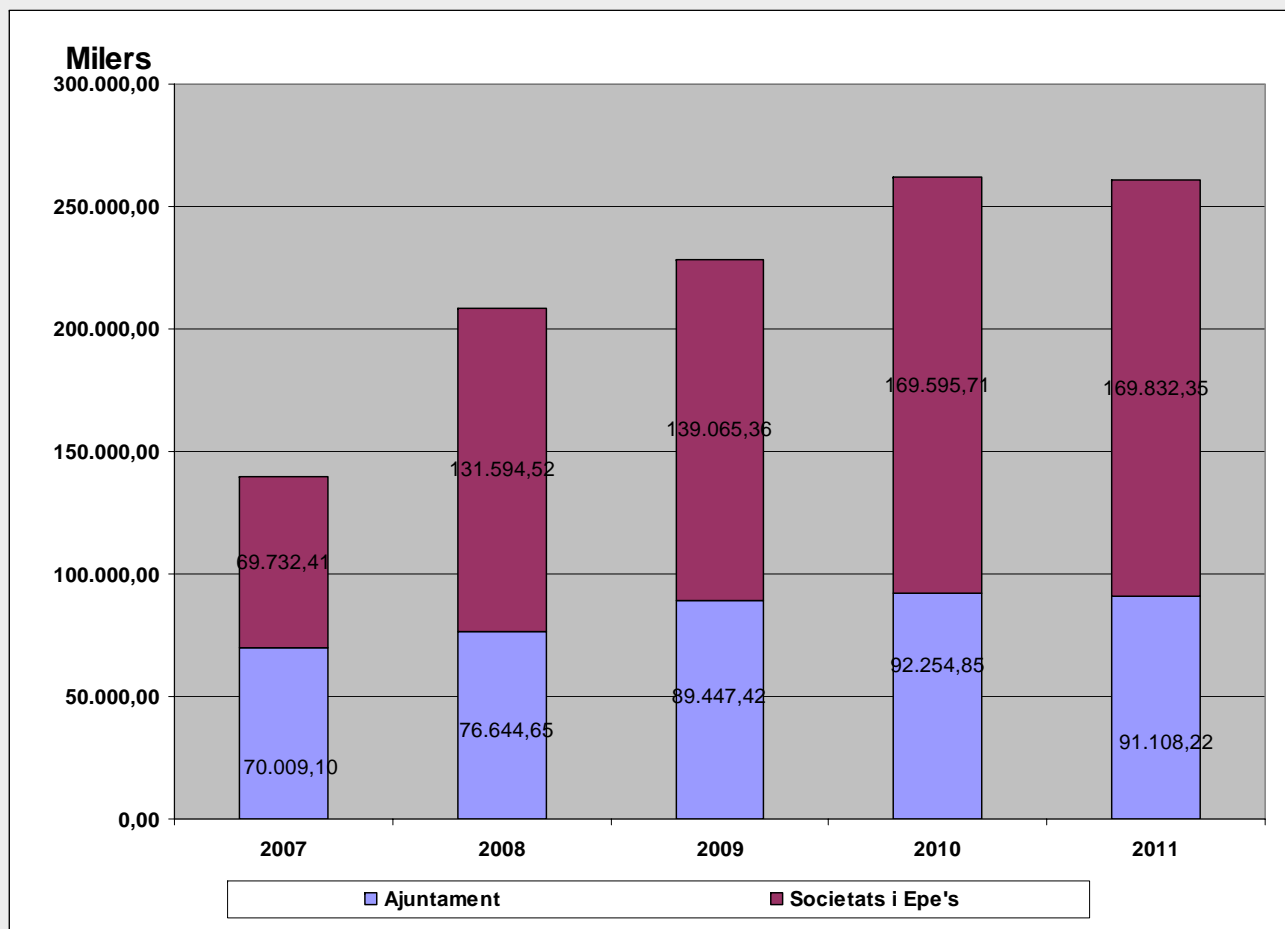
■ Subtotal Avals ll/c

■ Liq neg PIE 2008 i 2009



Endeutament consolidat grup Ajuntament. 2007-2011

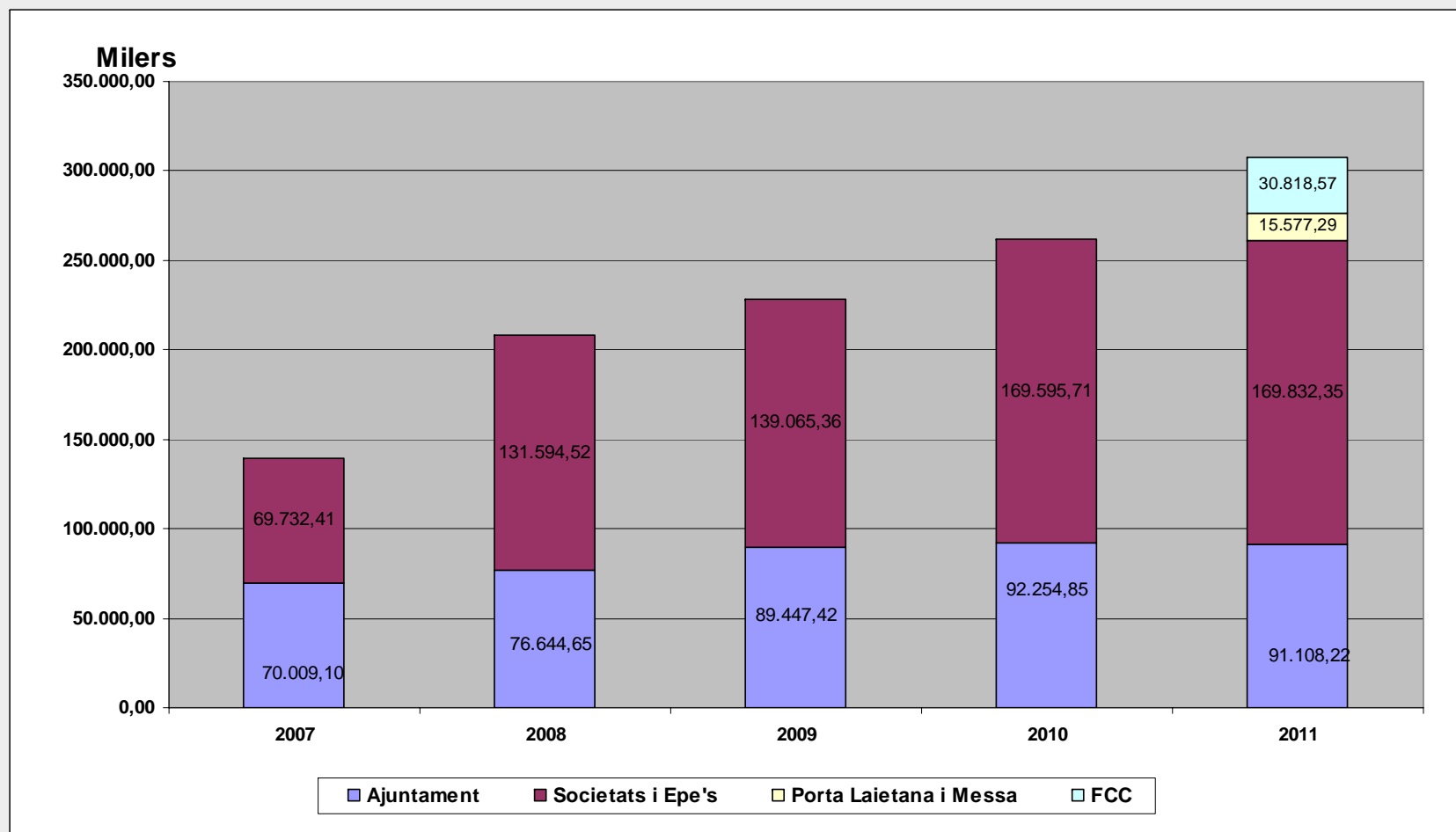
261 M €





Endeutament consolidat grup Ajuntament. 2007-2011

307 M €





Altres

-9,8 M €

	2011	2010	2009	2008	2007	2006
Baixes d'exercicis tancats	-2,8	-2,4	-8,1	-2	-3	-2,3
Provisió d'insolvències	13,5	6,5	7,1	7,2	5,4	5,3



Ajuntament  
de Mataró

# LIQUIDACIÓ PRESSUPOST 2011

Abril 2012